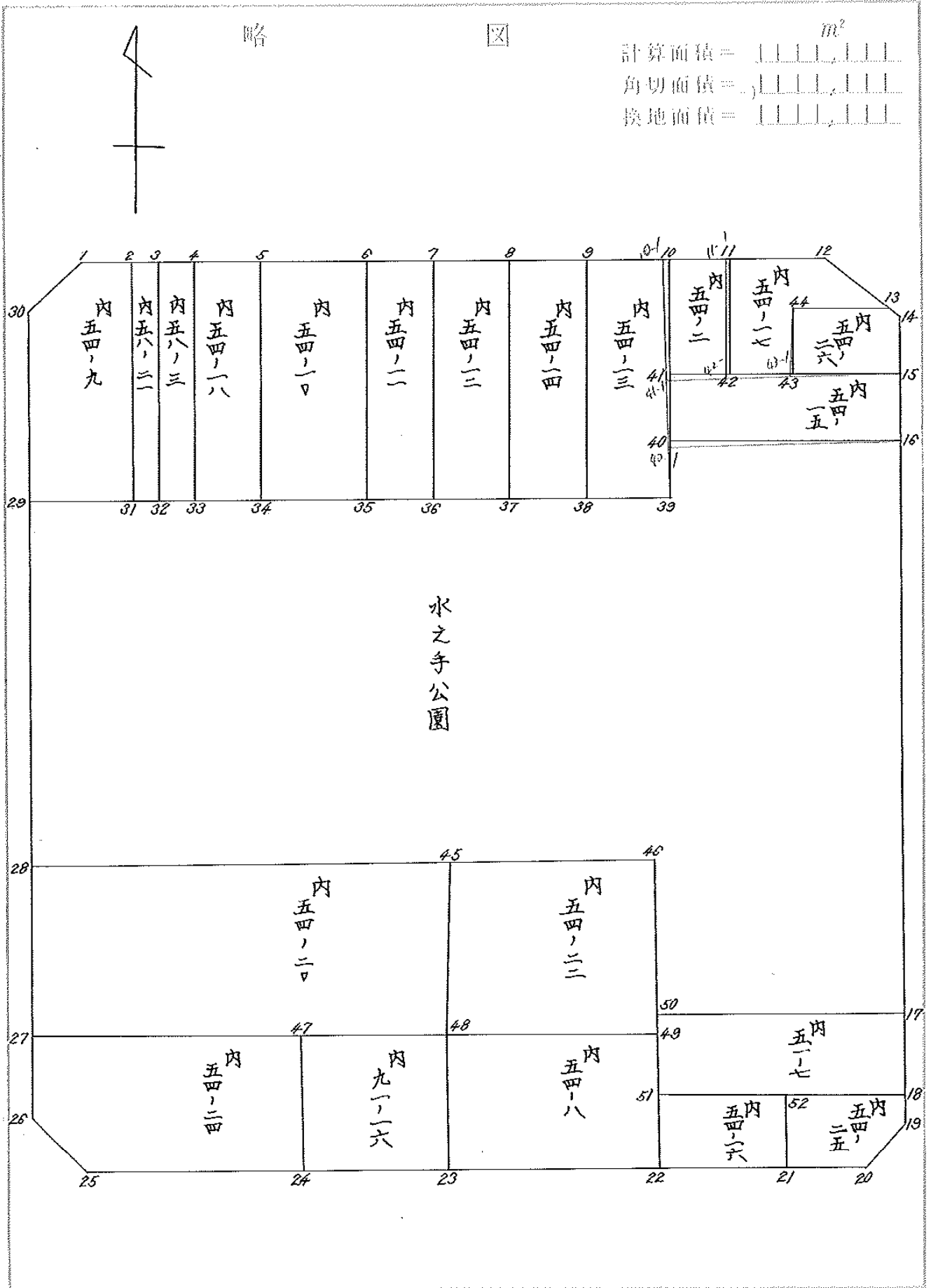


# 街廓原子一覽表用紙 (No. 43)

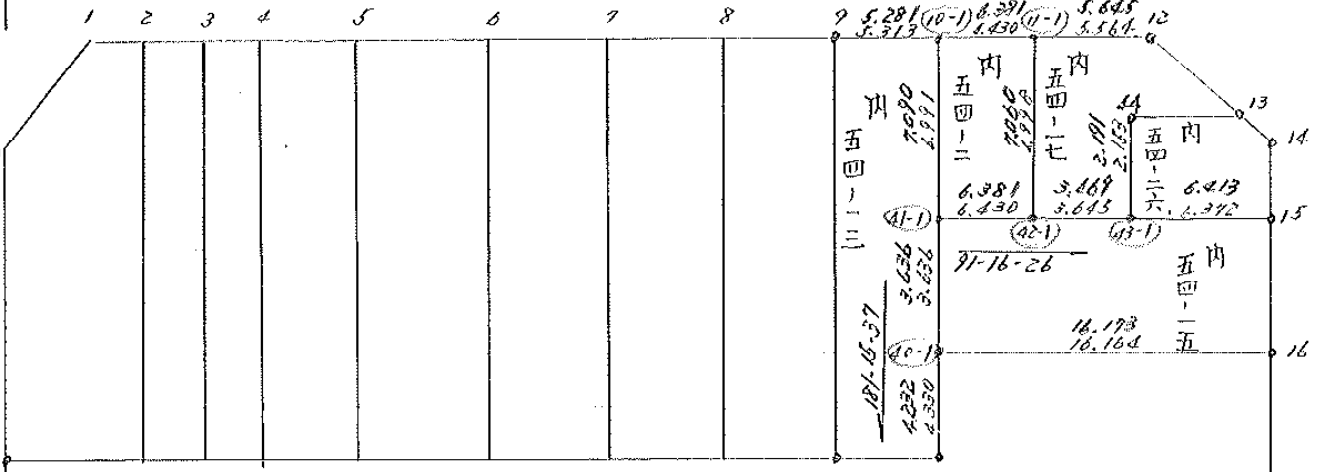


2I区437口77

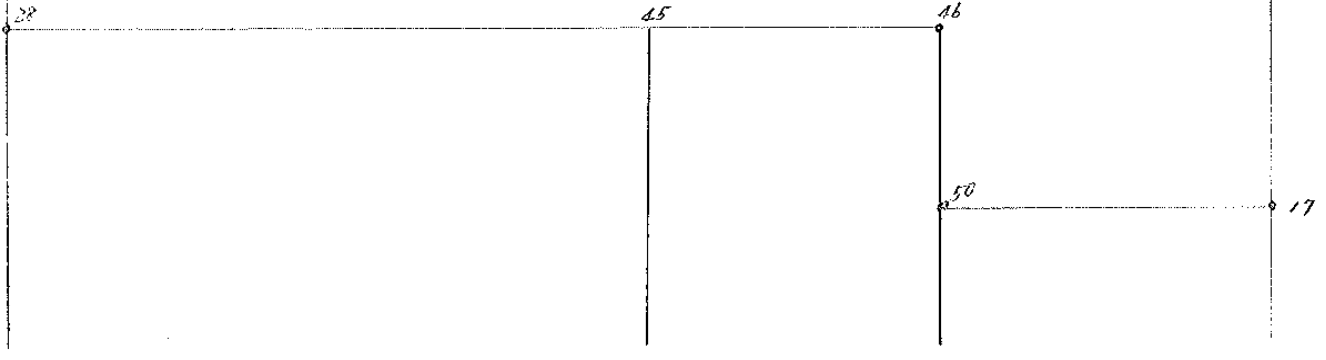
356.4.1



91-32-42



水之手公園



変更後面積

2-43

CHIBAN	MENSEKI
54-13	78.8850720
54-2	45.1431590
54-17	46.3938360
54-26	14.0558150
54-15	59.2431585
KO-EN	1608.0717940
A=	1851.7928345

CHIBAN	MENSEKI	
54-13	78.88	
54-2	45.14	
54-17	46.39	
54-26	14.05	
54-15	59.24	-0.01
KO-EN	1608.07	-0.01
A=	1851.77	

CHIBAN	MENSEKI
54-13	78.88
54-2	45.14
54-17	46.39
54-26	14.05
54-15	59.23
KO-EN	1608.06
A=	1851.75

CHIBAN	kyu-MENSEKI	sinMENSEKI
54-13 (10-109)	79.12	78.88
54-2 (10-110)	44.97	45.14
54-17 (10-111)	45.73	46.39
54-26 (10-112)	13.88	14.05
54-15 (10-113)	59.21	59.23
KO-EN	1608.84	1608.06
A=	1851.75	<del>3703.50</del>
		1851.75

# 街面点座標及街画面積計算簿

街面番号 (No. 43)

111

点	方位角(A)	距離(S)	Cos A		Sin A		x	y	(3) 複緯距	(4) 複経距	(1)×(4)	(2)×(3)
			(1) S Cos A	(2) S Sin A								
交I							873.086	438.100				
交II	91 32 42	48.425					874.661	479.696				
交III	184 41 24	63.415					937.745	486.167				
交IV	268 1 16	42.092					939.414	438.228				
交I	0 6 38	66.418					873.086	438.100				
点検点座標計算										Σ	0.031526	
										備考	<del>                     4377.094714                      -) 4377.118020                      0.023606                      4377.094714                      -) 4377.118020                      0.031526                 </del>	

街面点座標及街画面積計算簿

街面番号 (No. 43)

111

点	方位角(A)	距離(S)	Cos A		Sin A		x 角 y	(3) 複緯距	(4) 複經距	(1)×(4)	(2)×(3)
			(1) S Cos A	(2) S Sin A	x	y					
交工							873.086	438.100			
1	91 32 42	2.000					873.140	436.101			
20	225 49 37	2.790					875.086	438.104			
交工	0 6 38	2.000					873.086	438.100			
点検点座標計算									Σ		
								倍面積			
								面積		1.999108	
								備考			

# 街面点座標及街画面積計算簿

街面番号 (No. 43)

111

点	方位角(A)	距離(S)	Cos A		Sin A		x	y	(3) 複緯距	(4) 複經距	(1)×(4)	(2)×(3)
			(1) S Cos A	(2) S Sin A								
交工												
11	185 51 24	5.000				874.661	479.696					
12	318 42 8	6.800				879.635	480.206					
交工	91 02 42	5.000				874.661	479.696					
点檢点座標計算										Σ		
									倍面積			
									面積		12.464451	
									備考			

# 街面点座標及街画面積計算簿

街面番号 (No. 43)

111

点	方位角(A)	距離(S)	Cos A		Sin A		x	y	(3) 複緯距	(4) 複經距	(1)×(4)	(2)×(3)
			(1) S Cos A	(2) S Sin A								
交Ⅲ						937.765	486.167					
20	268 16	0.000				937.849	489.165					
19	46 56 7	4.422				934.761	485.861					
交Ⅳ	185 4 24	0.000				937.765	486.167					
点検点座標計算										Σ		
									倍面積			
									面積		4.457104	
									備考			



街面点座標及街画面積計算簿

街面番号 (No. 43)

点	方位角(A)	距離(S)	Cos A		Sin A		x 角 切 y	(3) 複緯距	(4) 複經距	(1)×(4)	(2)×(3)
			(1) S Cos A	(2) S Sin A							
支IV							93.9	444	438.228		
26	0 6 38	2.000					937	444	438.224		
45	136 0 48	2.776					939	475	436.229		
支IV	268 1 16	2.000					939	444	438.228		
点檢点座標計算									Σ		
									倍面積		
									面積	1.998862	
									備考		

街面点座標及街画面積計算簿

1754-9

街面番号 (No. 43)

111

内  
五  
四  
九

点	方位角(A)	距離(S)	Cos A		Sin A		x	y	(3) 複緯距	(4) 複經距	(1)×(4)	(2)×(3)
			(1) S Cos A	(2) S Sin A								
1							873.140	536.101				
2	91 32 42	7.471					873.039	528.732				
3	180 26 46	14.057					888.396	528.850				
29	271 22 10	9.282					888.174	538.129				
30	0 6 38	13.088					875.086	538.104				
1	45 49 37	2.793					873.140	536.101				
点検点座標計算										Σ		
										倍面積	138.547916	
										備考		

街面点座標及街画面積計算簿

119.58-21

街面番号 (No. 43)

111

内  
五  
三  
一

点	方位角(A)	距離(S)	Cos A		Sin A		x	y	(3) 複緯距	(4) 複經距	(1)×(4)	(2)×(3)
			(1) S Cos A	(2) S Sin A								
2							873.039	+28.732				
3	91 22 42	1.658					873.083	+27.075				
32	180 01 16	15.053					888.635	+27.212				
31	271 22 10	1.638					888.396	+28.850				
2	0 26 56	15.057					873.339	+28.732				
点檢点座標計算										Σ		
									倍面積			
											24.807580	
									備考			

街面点座標及街画面積計算簿 丙 58-3

街面番号 (No. 43)

111

点	方位角(A)	距離(S)	Cos A		Sin A		x	y	(3) 複線距	(4) 複經距	(1)×(4)	(2)×(3)
			(1) S Cos A	(2) S Sin A								
丙												
五												
八	491	32 42	2.659			873.383	527.075					
三	33 180	46 51	15.043			873.450	524.617					
	32 271	22 10	2.391			888.492	526.822					
丁	0 31 16	15.053				888.435	527.212					
						873.383	527.075					
点檢点座標計算												
										Σ		
										倍面積		
										備考		66.484530

街面点座標及街画面積計算簿

内54-18

街面番号 (No. 43)

111

内  
五  
四  
一  
八

点	方位角(A)	距離(S)	Cos A		Sin A		x	y	(3) 複緯距	(4) 複經距	(1)×(4)	(2)×(3)
			(1) S Cos A	(2) S Sin A								
4							873.450	√24.617				
5	91 32 42	15.688					872.569	√20.930	--		--	
4	181 10 13	15.032					888.578	√21.237	--		--	
3	271 22 10	15.586					888.692	√24.822	--		--	
4	0 46 51	15.043					873.450	√24.617	--		--	
点檢点座標計算										Σ		
									倍面積			
									積			
											√4.692758	
									備考			

街面点座標及街画面積計算簿

内 54-10

街面番号 (No. 43)

111

内  
五  
四  
一

点	方位角(A)	距離(S)	Cos A		Sin A		x	y	(3) 複線距	(4) 複線距	(1)×(4)	(2)×(3)
			(1) S Cos A	(2) S Sin A								
5							873.549	520.930				
6	91 32 42	5.909					873.708	515.024				
35	181 29 1	15.014					888.717	515.613				
36	271 22 10	5.826					888.578	521.237				
5	1 10 13	15.032					873.549	520.930				
点検点座標計算										Σ		
									倍面積			
									面積		88,138.287	
									備考			

街面点座標及街画面積計算簿

内 54-11

街面番号 (No. 43)

111

内  
五  
四  
一

点	方位角(A)	距離(S)	Cos A		Sin A		x	y	(3) 複緯距	(4) 複経距	(1)×(4)	(2)×(3)
			(1) S Cos A	(2) S Sin A								
6							873.708	415.024				
7	91 32 42	4 426					873.830	410.699				
36	181 27 6	15.000					888.825	410.879				
35	271 22 10	4 435					888.717	415.413				
6	1 29 1	15.014					873.708	415.024				
点検点座標計算										Σ		
									倍面積		67.895777	
									備考			

街面點座標及街面面積計算簿

內 54-12

街面番號 (No. 43)

111

內  
五  
四  
三

點	方位角 (A)	距離 (S)	Cos A		Sin A		X	Y	(3) 複線距	(4) 複綫距	(1)×(4)	(2)×(3)
			(1) S Cos A	(2) S Sin A								
7						873.830	510.499					
8	91 32 42	4.344				873.948	506.156					
07 12 1 25 8	14 98 6					888.929	506.427					
06 27 1 22 10	4 35 3					888.825	510.879					
7 1 27 6	15 00 0					873.830	510.499					
點檢點坐標計算									Σ			
									倍面積			
									而積		65.202011	
									備考			



街面点座標及街画面積計算簿

1954-14

街面番号 (No. 40)

111

内  
五  
四  
一  
四

点	方位角(A)	距離(S)	Cos A		Sin A		x	y	(3) 複緯距	(4) 複經距	(1)×(4)	(2)×(3)
			(1) S Cos A	(2) S Sin A								
0												
8							872.948	506.156				
	9 91 32 42	4.163					874.060	501.996				
	08 18 11 6	14.974					889.030	502.306				
	07 27 22 10	4.223					888.929	506.527				
	0 1 25 8	14.986					872.948	506.156				
点檢点座標計算										Σ		
										倍 面 積		
										面 積	62,791.096	
備考												

街面点座標及街画面積計算簿

街面番号 (No. 43)

111

内五四二三

点	方位角(A)	距離(S)	Cos A		Sin A		x	y	(3) 複緯距	(4) 複經距	(1)×(4)	(2)×(3)	
			(1) S Cos A	(2) S Sin A									
9							874.060	501.996					
10	91 02 42	5.313					874.203	496.685					
09	181 22 59	14.957					889.156	497.066					
08	271 22 10	5.261					889.030	502.306					
9	1 11 6	14.974					874.060	501.996					
56.4 改正 面積變更													
点檢点座標計算									Σ				
									倍面積				
									備考			79.24133	

MENSEKISOKUTEI (ZAHYOU) KEISANBO

(BLOCK) 2-43

(CHIBAN) UTI 54-13

TEN	$X_m$	$Y_m$	$X_m - X_{m-1}$ = $[X]$	$Y_{m+1} - Y_{m-1}$ = $[Y]$	$[X][Y]$
9	-148874.060	-36501.996	0.000	5.589	0.000000
10-1	-148874.202	-36496.717	-0.142	4.950	-0.702900
39	-148889.156	-36497.046	-15.096	-5.589	84.371544
38	-148889.030	-36502.306	-14.970	-4.950	74.101500
2A					157.7701440
A					78.8850720

# 街面點座標及街面面積計算簿

街面番号 (No. 43)

111

内  
五  
日  
二

点	方位角(A)	距離(S)	$\begin{matrix} \cos A \\ (1) S \cos A \end{matrix}$		$\begin{matrix} \sin A \\ (2) S \sin A \end{matrix}$		x	y	(3) 複緯距	(4) 複經距	(1)×(4)	(2)×(3)
			(1) S Cos A	(2) S Sin A								
10							874.203	496.685				
11	91 02 42	6.430					874.377	490.207				
42	181 23 31	6.998					881.073	490.427				
41	271 07 0	6.430					881.192	496.854				
10	1 22 49	6.991					874.203	496.685				
点檢点座標計算 56.4-1 現地立会要項										$\Sigma$		
										倍面積	面積	44,774,380
										備考		

MENSEKISOKUTEI (ZAFYOU) KEISANBO

(BLOCK) 2-43  
 (CHIBAN) UTI 54-2

TEN	Xm	Ym	Xm-X1 =[X]	Ym+1-Ym-1 =[Y]	[X][Y]
10-1	-148874.202	-36496.717	0.000	6.535	0.000000
11-1	-148874.374	-36490.338	-0.172	6.223	-1.070356
42-1	-148881.432	-36490.494	-7.230	-6.535	47.248050
41-1	-148881.290	-36496.873	-7.088	-6.223	44.108624
2A					90.2863180
A					45.1431590

街面点座標及街画面積計算簿

街面番号 (No. 60)

111

丙五回一八

点	方位角(A)	距離(S)	Cos A		Sin A		x	y	(3) 複緯距	(4) 複經距	(1)×(4)	(2)×(3)
			(1) S Cos A	(2) S Sin A								
11							874.077	490.247				
12	91 32 42	5.564					874.526	484.694				
13	138 42 8	6.627					879.404	480.320				
44	271 47 0	6.413					879.324	486.701				
60	181 23 31	2.143					881.476	486.783				
42	271 47 0	6.645					881.073	490.427				
11	1 23 31	6.998					874.077	490.247				
5.564 / 段地直合表												
点檢点座標計算										Σ		
										倍面積		
										備考		45.729796

MENSEKISOKUTEI (ZAHYOU) KEISANBO

(BLOCK) 2-43

(CHIBAN) UTI 54-17

TEN	$X_m$	$Y_m$	$X_m - X_{l-1}$ = $[X]$	$Y_{m+1} - Y_{m-1}$ = $[Y]$	$[X][Y]$
11-1	-148874.374	-36490.338	0.000	5.800	0.000000
12	-148874.526	-36484.694	-0.152	10.018	-1.522736
13	-148879.505	-36480.320	-5.131	-2.037	10.451847
44	-148879.324	-36486.731	-4.950	-6.505	32.199750
43-1	-148881.513	-36486.825	-7.139	-3.763	26.864057
42-1	-148881.432	-36490.494	-7.058	-3.513	24.794754
2A					92.7876720
A					46.3938360

街面点座標及街画面積計算簿

街面番号 (No. 46) 111

内  
五  
四  
一  
二  
六

点	方位角(A)	距離(S)	Cos A		Sin A		x	y	(3) 複緯距	(4) 複經距	(1)×(4)	(2)×(3)
			(1) S Cos A	(2) S Sin A								
20							879.405	480.320				
14	138 42 8	1.70					879.635	480.206				
15	185 51 24	2.032					881.656	480.414				
43	271 37 0	6.372					881.476	486.783				
44	1 23 31	2.153					879.324	486.731				
13	91 37 0	6.413					879.405	480.320				
<p>点檢点座標計算</p> <p>Σ</p>												
										倍面積		
										面積	13,889.77	
										備考		

556.4 /  
改地台会費



MENSEKISOKUTEI (ZAHYOU) KEISANBO

(BLOCK) 2-43

(CHIBAN) UTI 54-26

TEN	Xm	Ym	Xm-Xl =[X]	Ym+1-Ym-1 =[Y]	[X][Y]
13	-148879.505	-36480.320	0.000	6.525	0.000000
14	-148879.635	-36480.206	-0.130	-0.094	0.012220
15	-148881.656	-36480.414	-2.151	-6.619	14.237469
43-1	-148881.513	-36486.825	-2.008	-6.317	12.684536
44	-148879.324	-36486.731	0.181	6.505	1.177405
2A					28.1116300
A					14.0558150

街面点座標及街画面積計算簿

街面番号 (No. 43 )

111

内五回一五

点	方位角(A)	距離(S)	Cos A		Sin A		x	y	(3) 複線距	(4) 複經距	(1)×(4)	(2)×(3)
			(1) S Cos A	(2) S Sin A								
15							881.656	180.414				
16	185 41 24	16.636					885.274	180.784				
40	271 25 5	16.164					884.827	496.942				
41	1 22 59	16.636					881.192	496.854				
15	91 07 0	16.447					881.656	180.414				
<p>点檢点座標計算</p>										Σ		
										倍面積		
										面積	59.12643	
										備考		

16.447  
換地台層変更

MENSEKISOKUTEI (ZAHYOU) KEISANBO

(BLOCK) 2-43

(CHIBAN) UTI 54-15

TEN	$X_m$	$Y_m$	$X_m - X_{l-1}$ = $[X]$	$Y_{m+1} - Y_{m-1}$ = $[Y]$	$[X][Y]$
15	-148881.656	-36480.414	0.000	16.089	0.000000
16	-148885.274	-36480.784	-3.618	-16.539	59.838102
40-1	-148884.925	-36496.953	-3.269	-16.089	52.594941
41-1	-148881.290	-36496.873	0.366	16.539	6.053274
2A					118.4863170
A					59.2431585

街面点座標及街画面積計算簿

街面番号 (No. 46)

111

水之中心園

点	方位角(A)	距離(S)	Cos A	Sin A	x	y	(3) 複緯距	(4) 複經距	(1)×(4)	(2)×(3)	
			(1) S Cos A	(2) S Sin A							
29					888.174	438.129					
29	91 22 10	4.095			889.156	497.046					
40	1 22 49	4.330			884.827	496.742					
16	91 25 5	16.164			885.274	480.784					
17	185 41 24	18.965			924.035	484.760					
40	268 19 46	10.829			924.437	498.483					
46	0 16 12	11.085			913.053	498.430					
28	267 45 48	39.780			914.104	438.180					
29	0 6 38	26.430			888.174	438.129					
56.4 / 現地立会変更											
点檢点坐標計算											
							Σ				
							倍面積				
							面積		1608.047281		
							備考				

MENSEKISOKUTEI (ZAHYOU) KEISANBO

(BLOCK) 2-43  
(CHIBAN) KO-EN

TEN	Xm	Ym	Xm-Xl =[X]	Ym+1-Ym-1 =[Y]	[X][Y]
16	-148885.274	-36480.784	0.000	12.193	0.000000
17	-148924.035	-36484.760	-38.761	-17.799	689.907039
50	-148924.437	-36498.583	-39.163	-13.670	535.358210
46	-148913.053	-36498.430	-27.779	-39.597	1099.965063
28	-148914.604	-36538.180	-29.330	-39.699	1164.371670
29	-148888.174	-36538.129	-2.900	41.134	-119.288600
39	-148889.156	-36497.046	-3.882	41.176	-159.845232
40-1	-148884.925	-36496.953	0.349	16.262	5.675438
2A					3216.1435880
A					1608.0717940

街面点座標及街画面積計算簿

157 54-20

街面番号 (No. 43)

111

内  
五  
四  
三  
。

点	方位角(A)	距離(S)	Cos A		Sin A		x	y	(3) 複線距	(4) 複線距	(1)×(4)	(2)×(3)
			(1) S Cos A	(2) S Sin A								
28							914.604	538.180				
45 87	45 48	24.291					913.657	513.907				
48 181	52 58	12.266					925.916	514.310				
27 268	1 16	23.907					926.742	538.203				
28 0	6 38	12.138					914.604	538.180				
点檢点座標計算										Σ		
										倍面積		
										面積	293.45765/	
										備考		

街面点座標及街画面積計算簿

内 54-22

街面番号 (No. 43)

111

内  
五  
四  
、  
三  
三

点	方位角(A)	距離(S)	Cos A		Sin A		x	y	(3) 複線距	(4) 複線距	(1)×(4)	(2)×(3)
			(1) S Cos A	(2) S Sin A								
45							913.647	413.907				
46	87 45 58	15.489					913.053	498.430				
50	180 46 12	11.385					924.437	498.483				
49	178 5 40	0.935					925.372	498.441				
48	268 1 16	15.768					925.916	414.310				
45	1 52 58	12.266					913.647	413.907				
点檢点座標計算										Σ		
										倍面積		
										面積	191.525543	
										備考		

街面点座標及街画面積計算簿 *内54-24*

街面番号 (No. *43*)

111

内  
五  
四  
・  
二  
四

点	方位角(A)	距離(S)	Cos A		Sin A		x	y	(3) 複緯距	(4) 複経距	(1)×(4)	(2)×(3)
			(1) S Cos A	(2) S Sin A								
<i>27</i>							<i>926.742</i>	<i>438.203</i>				
<i>47</i>	<i>88 1 16</i>	<i>16.474</i>					<i>926.170</i>	<i>421.639</i>				
<i>24</i>	<i>179 41 48</i>	<i>12.800</i>					<i>938.970</i>	<i>421.609</i>				
<i>25</i>	<i>268 1 16</i>	<i>14.629</i>					<i>939.475</i>	<i>436.229</i>				
<i>26</i>	<i>214 2 48</i>	<i>2.776</i>					<i>937.544</i>	<i>438.224</i>				
<i>27</i>	<i>0 6 38</i>	<i>10.802</i>					<i>926.742</i>	<i>438.203</i>				
点検点座標計算												
										Σ		
										倍面積		
										面積	<i>210,390.116</i>	
										備考		



街面点座標及街画面積計算簿

内 91-16

街面番号 (No. 43)

111

点	方位角(A)	距離(S)	Cos A		Sin A		x	y	(3) 複線距	(4) 複線距	(1)×(4)	(2)×(3)
			(1) S Cos A	(2) S Sin A								
内 九 一 一 天	26						938.970	+21.609				
	67.59	12.800				926.170	+21.639					
	69.88	7.000				925.916	+14.310					
	23.179	12.801				938.717	+14.299					
	26.268	7.314				938.970	+21.609					
点検点座標計算										Σ		
									倍面積		93.698457	
									備考			

街面点座標及街画面積計算簿

内 54-8

街面番号 (No. 43 )

111

八四三

点	方位角(A)	距離(S)	Cos A		Sin A		z	y	(3) 複線距	(4) 複緯距	(1)×(4)	(2)×(3)
			(1) S Cos A	(2) S Sin A								
23												
48.359 577		12.801					938.717	514.299				
49.88 1.16		15.768					925.916	514.310				
22.178 5.40		12.794					925.372	498.511				
23.268 1.16		16.182					938.159	698.126				
							938.717	514.299				
点検点座標計算										Σ		
									倍面積			
									面積			204389122
									備考			

# 街面点座標及街画面積計算簿

街面番号 (No. 40)

111

丙五二七

点	方位角(A)	距離(S)	Cos A		Sin A		x	y	(3) 複緯距	(4) 複經距	(1)×(4)	(2)×(3)
			(1) S Cos A	(2) S Sin A								
17							924.035	484.760				
18	185 41 24	5.970					929.974	484.070	--	--	--	--
41	268 46 2	13.022					930.292	498.088	--	--	--	--
40	418 4 40	4.848					924.437	498.483	--	--	--	--
17	88 19 46	10.829					924.035	484.760	--	--	--	--
点檢点坐標計算										Σ		
									倍面積			
									面積		79.065789	
									備考			

街面点座標及街画面積計算簿

街面番号 (No. 40)

111

内  
五  
四  
一  
二  
五

点	方位角(A)	距離(S)	Cos A		Sin A		x	y	(3) 複緯距	(4) 複經距	(1)×(4)	(2)×(3)
			(1) S Cos A	(2) S Sin A								
18							929.974	685.370				
19	185 51 24	4.812					934.761	685.861				
20	226 52 7	4.522					907.869	689.165				
21	268 1 16	2.410					907.902	691.574				
42	357 59 17	7.805					900.132	691.868				
18	88 06 2	6.480					929.974	685.070				
点檢点坐標計算										Σ		
										倍面積		
										面積	41.762811	
										備考		

街面点座標及街画面積計算簿

街面番号 (No. 46)

111

丙  
五  
四  
一  
六

点	方位角(A)	距離(S)	Cos A		Sin A		x	y	(3) 複緯距	(4) 複經距	(1)×(4)	(2)×(3)
			(1) S Cos A	(2) S Sin A								
22							938.159	498.126				
V1	128 5	7.871					930.292	498.088				
V2	88 2	6.442					930.132	491.868				
21	177 17	7.805					927.922	491.574				
22	268 16	6.447					938.159	498.126				
点檢点座標計算										Σ		
										倍面積		
										備考		V1.029949