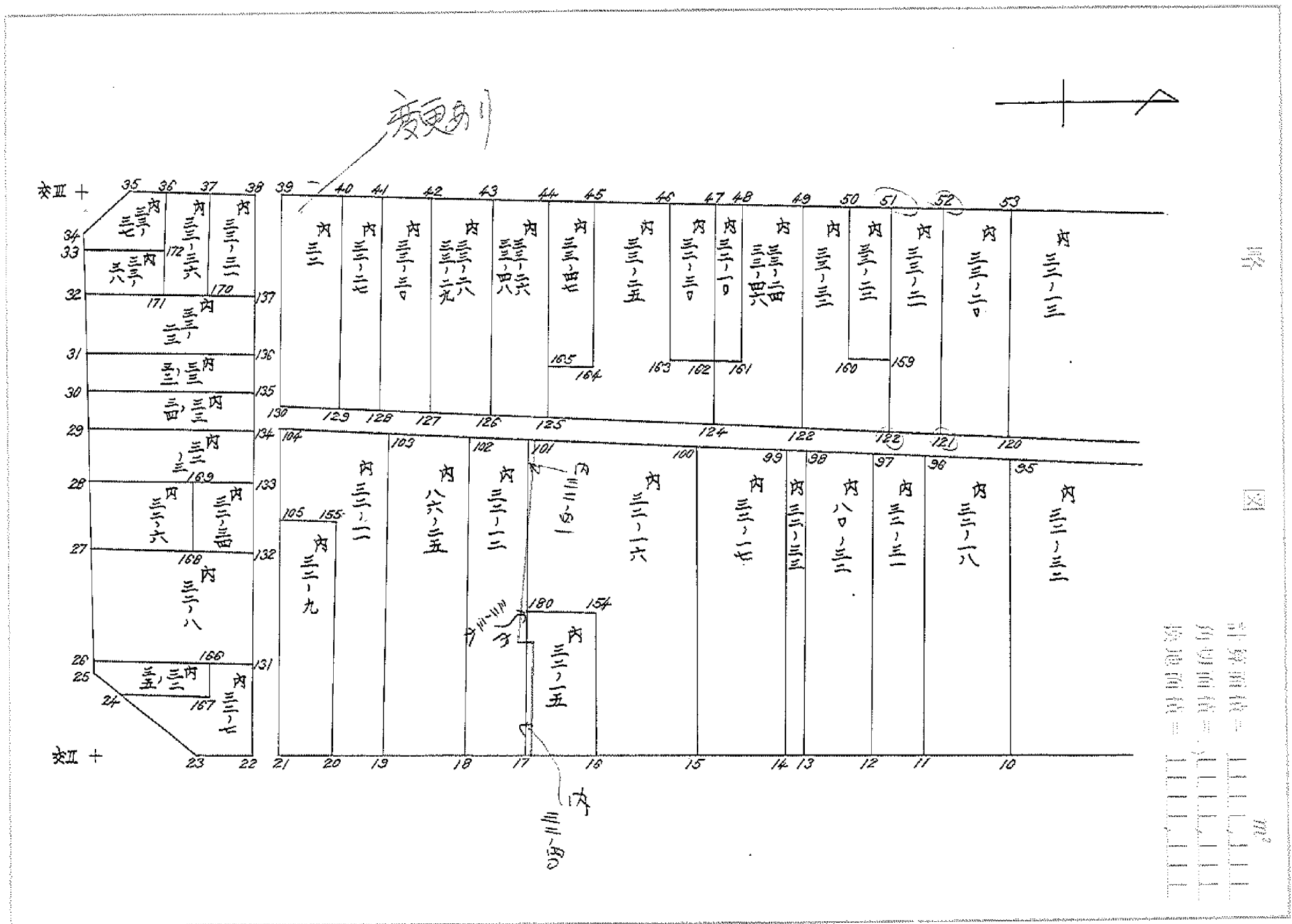


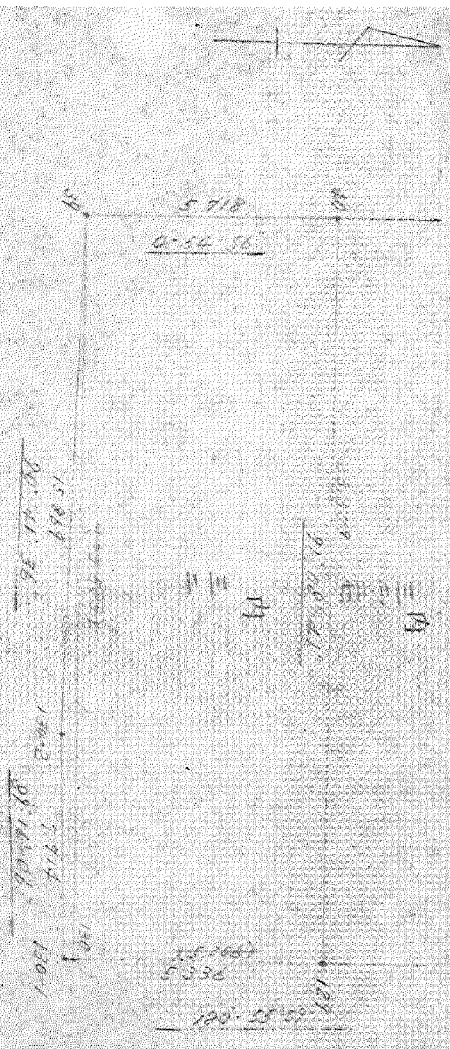
略 図

計算面積 = m²
 角切面積 =
 換地面積 =



変更別





	108	31
C. 378	841.428'	741.903'
C. 382	817.201'	741.669'
39	840.579'	746.301'
40	834.862'	746.209'
129	855.383'	722.635'
130	840.539'	722.718'
1	840.668'	722.920'
2	840.771'	730.453'

街画面積計算簿

街面番号 (No. 52)

点	方位角(A)	距離(S)	Cos A	Sin A	x	y	(3) 複線距	(4) 複線距	(1)×(4)	(2)×(3)
			(1) S Cos A	(2) S Sin A						
交I					672.624	691.797				
交II	179°26'12"	185.330			857.945	689.975				
交III	269°57'34"	56.604			857.985	746.579				
交IV	0°42'12"	187.783			670.223	743.727				
交I	92°38'49"	51.985			672.624	691.797				
点檢点坐標計算								Σ		
							倍面積		10109.747087	
							備考		10109.762424	
									6.015337	

街面点座標及街画面積計算簿

交工 隅切 街面番号 (No. 52)

111

点	方位角(A)	距離(S)	Cos A		Sin A		x	y	(3) 複總距	(4) 複緯距	(1)×(4)	(2)×(3)
			(1) S Cos A	(2) S Sin A								
交工							672.624	691.797				
1	177 26 12	8.000					680.624	691.718				
80	316 23 1	11.626					672.255	699.788				
交工	92 38 47	8.000					672.624	691.797				
点檢点座標計算										Σ		
									倍面積			
									面積		31.949425	
									備考			

街面点座標及街面面積計算簿

交Ⅱ隅切街面番号 (No. Ⅱ)

点	方位角(A)	距離(S)	Cos A		Sin A		x	y	(3) 複線距	(4) 複經距	(1)×(4)	(2)×(3)
			(1) S Cos A	(2) S Sin A								
交Ⅱ							257.945	129.975				
25	269°57'34"	2.000					257.951	697.975				
23	44°41'39"	11.262					249.945	690.054				
交Ⅱ	179°26'12"	2.000					257.945	629.975				
点檢点座標計算										Σ		
									倍面積			
									面積		32,000.227	
									備考			

街面点座標及街面面積計算簿

交Ⅱ 隅切街面番号 (No. Ⅱ-2)

111

点	方位角(A)	距離(S)	Cos A		Sin A		x	y	(3) 複緯距	(4) 複經距	(1)×(4)	(2)×(3)
			(1) S Cos A	(2) S Sin A								
交Ⅱ												
35	0°45'6"	3.000				257.985	746.579					
34	105°26'21"	4.207				257.983	743.579					
交Ⅱ	269°57'34"	3.000				257.985	746.579					
点檢点座標計算										Σ		
									倍面積			
									面積		4.499952	
									備考			

街面点座標及街画面積計算簿

通路

≒91

街面番号 (No. 52)

111

点	方位角(A)	距離(S)	Cos A		Sin A		x	y	(3) 複線距	(4) 複線距	(1)×(4)	(2)×(3)
			(1) S Cos A	(2) S Sin A								
4							692.746	691.899				
5	179 26 12	1 502					694.268	691.884				
87	272 31 27	27 247					693.048	718.805				
88	180 47 46	4 893					697.941	718.873				
89	271 11 49	4 190					697.853	723.062				
90	181 4 44	4 1812					739.658	723.869				
91	90 22 39	4 249					739.626	719.600				
104	180 55 9	100 864					840.537	721.218				
21	89 54 19	31 071					840.426	690.167				
22	179 26 12	1 500					841.986	690.132				
38	269 54 19	56 193					842.079	746.325				
39	0 54 56	1 500					840.579	746.301				
点檢点座標計算										Σ		
										倍面積		
										備考		

街面点座標及街画面積計算簿

通路 292

街面番号 (No. 52)

111

点	方位角(A)	距離(S)	Cos A		Sin A		x	y	(3) 複 線 距	(4) 複 線 距	(1)×(4)	(2)×(3)
			(1) S Cos A	(2) S Sin A								
130	89°54'19"	23.583'					840.589'	722.718'				
113	0°55'9"	99.375'					741.176'	721.124'				
112	270°22'39"	4.253'					741.148'	725.377'				
106	1°4'44"	38.086'					703.069'	724.660'				
66	272°32'58"	19.449'					702.204'	744.090'				
67	0°54'56"	1.500'					700.704'	744.087'				
86	92°32'58"	19.454'					701.569'	724.632'				
85	1°4'44"	5.247'					696.323'	724.533'				
84	91°11'49"	4.182'					696.410'	720.352'				
83	0°47'46"	4.929'					691.481'	720.284'				
4	92°31'27"	28.712'					692.746'	691.599'				
点檢点座標計算										Σ		
									倍 面 積			
									面 積		370.575873	✓
									備 考			

街面點座標及街畫面積計算簿

17 32-26

街面番号 (No. 52)

111

内
三
三
一
二
六

点	方位角(A)	距離(S)	Cos A		Sin A		x	y	(3) 複緯距	(4) 複經距	(1)×(4)	(2)×(3)
			(1) S Cos A	(2) S Sin A								
3							688.755	691.638				
4	179°26'12"	5.992					692.746	691.599				
	81°27'23" / 27'	10.687					692.275	702.275				
140	1°6'53"	3.988					688.288	702.198				
0	92°3'56"	10.570					688.755	691.638				
点檢点座標計算										Σ		
									街 面 積		42.864113'	
									備 考			

街画点座標及街画面積計算簿

内 32-24 街画番号 (No. 12)

111

内
三
二
四

点	方位角(A)	距離(S)	Cos A		Sin A		x	y	(3) 複線距	(4) 複線距	(1)×(4)	(2)×(3)
			(1) S Cos A	(2) S Sin A								
77							671.763	710.439				
78	92 38 49'	5.618					672.022	704.827				
141	181 6 53'	11.754					683.774	705.055				
138	92 38 49'	2.966					683.910	702.112				
81	181 6 53'	8.367					692.275	702.275				
82	272 3/27	12.729					691.715	714.992				
143	1 2 28'	11.981					679.736	714.774				
142	92 38 49'	4.191					679.930	710.587				
77	1 2 28'	8.168					671.763	710.439				
点檢点座標計算										Σ		
										倍面積		
										面積	187.638309	
備考												

街面点座標及街画面積計算簿

内 33-8

街面番号 (No. 12)

111

内
三
三
八

点	方位角(A)	距離(S)	Cos A		Sin A		x	y	(3) 複緯距	(4) 複經距	(1)×(4)	(2)×(3)
			(1) S Cos A	(2) S Sin A								
74							671.014	726.618				
75	92°38'49"	6.536					671.316	720.089				
144	181°47'20"	16.1					691.473	720.465				
83	92°31'27"	0.121					671.481	720.284				
84	180°47'46"	4.929					676.410	720.352				
147	271°11'49"	5.708					696.291	726.079				
146	1°47'10"	9.989					685.304	725.874				
145	272°38'49"	0.908					685.262	726.781				
74	0°39'19"	14.269					671.014	726.618				
点檢点座標計算									Σ			
									倍面積			
									面積		153.600017	
									備考			

街面点座標及街画面積計算簿

内 32-28

街面番号 (No. 52)

111

内
三
三
一
二
八

点	方位角(A)	距離(S)	Cos A		Sin A		x	y	(3) 複緯距	(4) 複經距	(1)×(4)	(2)×(3)
			(1) S Cos A	(2) S Sin A								
73							670.846	730.242				
74	92°38'49"	3.628					671.014	726.618				
145	180°39'19"	14.269					685.262	726.781				
146	92°38'49"	0.908					685.304	725.874				
147	181°47'10"	10.989					696.291	726.079				
180	271°11'49"	3.710					696.214	729.788				
149	1°47'10"	10.989					685.227	729.583				
148	272°38'49"	0.907					685.185	730.489				
73	0°59'12"	14.341					670.846	730.242				
点檢点座標計算									Σ			
									倍面積			
									面積		93,277.608	
									備考			

街面点座標及街面面積計算簿

内 33-6

街面番号 (No. 52)

111

内
三
三
一
六

点	方位角(A)	距離(S)	Cos A		Sin A		x	y	(3) 複緯距	(4) 複經距	(1)×(4)	(2)×(3)
			(1) S Cos A	(2) S Sin A								
72							670.511	737.490				
73	92°38'49"	7.256					670.846	730.242				
148	180°59'12"	14.341					685.185	730.489				
149	92°38'49"	0.907					685.227	729.583				
150	181°47'	10.989					696.216	729.788				
85	91°11'49"	5.258					696.323	724.533				
86	181°44'44"	5.247					701.569	724.632				
67	272°32'58"	19.154					700.704	744.067				
68	0°54'56"	16.357					684.349	743.806				
152	89°30'47"	4.589					684.310	739.217				
折												
151	90°46'8"	1.480					684.329	737.787				
72	1°1'26"	13.820					670.511	737.490				
点檢点座標計算										Σ		
										倍面積		
										面積	362.832599'	
										備考		

街面点座標及街画面積計算簿

13-18
32-23
13-30
14-2
N-S

街面番号 (No. 52)

111

1
三
三
三
三
一
五
二

点	方位角(A)	距離(S)	Cos A		Sin A		x	y	(3) 複緯距	(4) 複經距	(1)×(4)	(2)×(3)
			(1) S Cos A	(2) S Sin A								
4							694.248	691.584				
6	179° 26' 12"	45.074'					739.340	691.141				
153	270° 24' 3"	28.451'					739.141	719.591				
91	180° 55' 9"	0.545'					739.186	719.600				
90	270° 22' 39"	4.249'					739.652	723.849				
89	1° 4' 44"	41.812'					697.853	723.062				
88	91° 11' 49"	4.190'					697.941	718.873				
87	0° 47' 46"	4.873'					693.048	718.805				
5	92° 21' 27"	27.247'					694.248	691.584				
点檢点座標計算										Σ		
									倍面積			
									面積		1465.136587'	
									備考			

街面点座標及街画面積計算簿

内 32-21 街面番号 (No. 52)

111

内
三
三
一
三

点	方位角(A)	距離(S)	Cos A		Sin A		x	y	(3) 複線距	(4) 複綫距	(1)×(4)	(2)×(3)
			(1) S Cos A	(2) S Sin A								
7							761.895.690.919'					
8	179°26'12"	8.753'					770.647.1690.833'					
93	269°44'58"	29.266'					770.775.720.099'					
92	0°55'9"	8.831'					761.945.719.957'					
7	89°54'5"	29.028'					761.895.690.919'					
点檢点座標計算										Σ		
									倍面積			
									面積		256.272.760'	
									備考			

街面点座標及街面面積計算簿

内 32-32

街面番号 (No. 12)

111

内
三三
、
三三

点	方位角(A)	距離(S)	Cos A		Sin A		x	y	(3) 複線距	(4) 複線距	(1)×(4)	(2)×(3)
			(1) S Cos A	(2) S Sin A								
9							777.029	690.770				
10	179°26'12"	4.012					781.041	690.731				
95	269°34'26"	29.437					781.261	720.267				
94	055°9'	4.048					777.213	720.202				
9	89°38'31"	29.433					777.029	690.770				
点檢点座標計算										Σ		
									倍面積			
									面積		118.817894	
									備考			

街面点座標及街画面積計算簿

内 32-16 街面番号 (No. 52)

111

内
三
三
一
六

点	方位角(A)	距離(S)	Cos A		Sin A		x	y	(3) 複緯距	(4) 複経距	(1)×(4)	(2)×(3)
			(1) S Cos A	(2) S Sin A								
N							803.330	1690.512				
16	179°26'12"	5.976					807.306	1690.453				
154	269°36'5"	11.484					809.385	701.938				
180	179°26'12"	7.605					816.990	701.863				
101	269°36'5"	18.980					817.122	720.842				
100	255°9'13"	13.682					803.442	720.623				
15	89°47'13"	30.111					803.330	1690.512				
53.3-3.10倍 179.32-911-合算												
点検点座標計算										Σ		
										倍面積		
										面積	325.469463	
										備考	分筆後の座標なし	

街面点座標及街画面積計算簿

内 32-14

街面番号 (No. 12)

111

内
三
三
一
五

点	方位角(A)	距離(S)	Cos A		Sin A		x	y	(3) 複緯距	(4) 複経距	(1)×(4)	(2)×(3)	
			(1) S Cos A	(2) S Sin A									
16							207.306	670.453					
17	179°26'12"	7.605					816.710	670.377					
180	269°36'5"	11.484					816.990	701.863					
14	359°26'12"	7.605					809.385	701.938					
16	29°36'5"	11.484					207.306	670.453					
点検点座標計算 3.330 (E) 3.330 (E) 40 (E)													
									Σ				
									街面積		27.339803		
									備考	分筆後の座標なし			

街面点座標及街画面積計算簿

内 32-12 街面番号 (No. 12)

111

内
三
三
一
二

点	方位角(A)	距離(S)	Cos A		Sin A		x	y	(3) 複線距	(4) 複線距	(1)×(4)	(2)×(3)
			(1) S Cos A	(2) S Sin A								
17							816.910	690.379				
18	179°26'12"	5.976					822.886	690.320				
102	269°31'23"	30.620					823.141	720.939				
101	0°55'9"	6.020					817.122	720.842				
17	89°36'5"	30.464					816.910	690.379				

2.533.30坪
内 32-12 合計

点検点座標計算

										Σ		
										倍面積		
										面積	183.165211	
										備考	分筆後の座標なし	

街面点座標及街画面積計算簿

内 86-24

街面番号 (No. 12)

111

内
八
六
一
二
五

点	方位角(A)	距離(S)	Cos A		Sin A		x	y	(3) 複線距	(4) 複經距	(1)×(4)	(2)×(3)
			(1) S Cos A	(2) S Sin A								
18							822.886	670.320				
19	179°26'12"	7.445					830.331	670.247				
103	269°50'11"	30.809					830.417	1721.056				
102	055°3'	7.279					823.141	720.939				
18	89°0'23"	30.620					822.886	670.320				
点檢点座標計算										Σ		
										倍面積		
										面積	226.097338	
										備考		

街面点座標及街画面積計算簿

内 32-11 街面番号 (No. 12)

111

内
三
三
一
一

点	方位角(A)	距離(S)	Cos A		Sin A		x	y	(3) 複線距	(4) 複經距	(1)×(4)	(2)×(3)
			(1) S Cos A	(2) S Sin A								
19							830.33	690.247				
20	179 26 12	5 265					835.575	690.175				
158	269 52 36	21 873					835.642	712.088				
104	179 47 5	4 880					840.522	712.070				
104	267 54 17	9 148					840.537	721.218				
103	0 54 7	10 119					830.419	721.056				
19	89 50 11	30 809					830.33	690.247				
点檢点座標計算										Σ		
										倍面積		
										面積	206.589024	
										備考		

街面点座標及街画面積計算簿

内 02-9 街面番号 (No. 12)

111

点	方位角(A)	距離(S)	Cos A		Sin A		x	y	(3) 複 線 距	(4) 複 線 距	(1)×(4)	(2)×(3)
			(1) S Cos A	(2) S Sin A								
20							835.575	670.175				
21	177°26'12"	4.871					840.486	670.147				
105	269°56'19"	21.923					840.522	712.070				
155	359°47'5"	4.880					835.642	712.088				
20	89°52'36"	21.893					835.575	670.175				
点 檢 点 坐 標 計 算										Σ		
										倍 面 積		
										面 積	107.032904	
										備 考		

内
三
二
一
九

街面点座標及街画面積計算簿

内 32-34 街面番号 (No. 52)

111

内
三
二
一
三
五

点	方位角(A)	距離(S)	Cos A		Sin A		x	y	(3) 複緯距	(4) 複經距	(1)×(4)	(2)×(3)
			(1) S Cos A	(2) S Sin A								
25							857.951	697.975				
26	267°57'34"	0.979'					857.951	698.954				
166	359°12'46"	11.001'					846.950	699.105				
167	89°54'19"	2.767'					846.945	696.238				
24	179°13'21"	9.226'					856.170	696.243				
25	226°41'39"	2.505'					857.951	697.975				
点檢点座標計算										Σ		
										倍面積		
										面積	28.846236'	
										備考		

街面点座標及街画面積計算簿

1732-6

街面番号 (No. 52)

111

内
三
二
一
六

点	方位角(A)	距離(S)	Cos A		Sin A		x	y	(3) 複緯距	(4) 複經距	(1)×(4)	(2)×(3)
			(1) S Cos A	(2) S Sin A								
27							857.959	709.645				
28	269°57'34"	5.848					857.963	715.493				
169	359°10'23"	9.863					848.101	715.635				
168	89°55'53"	5.851					848.094	709.784				
27	179°11'38"	9.866					857.959	709.645				
点檢点座標計算										Σ		
										倍面積		
										面積	57.6973/6!	
										備考		

街面点座標及街画面積計算簿

内 32-34 街面番号 (No. 52)

111

内
三
二
一
三
四

点	方位角(A)	距離(S)	Cos A		Sin A		x	y	(3) 複線距	(4) 複經距	(1)×(4)	(2)×(3)
			(1) S Cos A	(2) S Sin A								
133							842.028	715.723				
132	87°54'19"	5.854					842.019	709.869				
168	179°11'38"	6.076					848.094	709.784				
169	269°55'53"	5.851					848.101	715.635				
133	359°10'23"	6.074					842.028	715.723				
点檢点座標計算										Σ		
									位面積			
									面積		35.568777	
備考												

街面点座標及街画面積計算簿

17 33-23 街面番号 (No. 52)

111

内
三
三
二
三

点	方位角(A)	距離(S)	Cos A		Sin A		x	y	(3) 複 緯 距	(4) 複 經 距	(1)×(4)	(2)×(3)
			(1) S Cos A	(2) S Sin A								
31							257.973.729.780					
32	269°57'34"	6.173					257.978.735.753					
137	259°10'3"	15.917					842.062.736.184					
136	89°54'19"	6.264					842.052.729.920					
31	179°29'41"	15.922					257.973.729.780					
点 檢 点 座 標 計 算									Σ			
									倍 面 積			
									備 考			98.990584

街面点座標及街画面積計算簿

内 33-37 街面番号 (No. 12)

111

内
三
三
一
三
七

点	方位角(A)	距離(S)	Cos A		Sin A		x	y	(3) 複緯距	(4) 複經距	(1)×(4)	(2)×(3)
			(1) S Cos A	(2) S Sin A								
33							857.981	740.902				
34	269°57'34"	2.677					857.983	743.577				
35	315°26'38"	4.207					854.985	746.531				
36	0°54'56"	5.076					849.910	746.450				
172	89°35'49"	5.527					849.871	740.923				
33	179°51'8"	8.110					857.981	740.902				
点檢点座標計算									Σ			
									倍面積			
									面積		40.833095	
									備考			

街面点座標及街画面積計算簿

内 33-36

街面番号 (No. 12)

111

内
三
三
三
六

点	方位角(A)	距離(S)	Cos A		Sin A		x	y	(3) 複緯距	(4) 複經距	(1)×(4)	(2)×(3)
			(1) S Cos A	(2) S Sin A								
36							247.710	1746.450				
37	0 54 56	3.767					846.144	1746.370				
170	89 10 26	10.264					865.996	736.127				
171	179 10 3	3.862					869.837	736.071				
36	269 35 49	10.079					847.710	1746.450				
点檢点座標計算										Σ		
									倍面積		39.258703	
									備考			

街面点座標及街画面積計算簿

内 33-9 街面番号 (No. 52)

111

内
三
三
一
九

点	方位角(A)	距離(S)	Cos A		Sin A		x	y	(3) 複線距	(4) 複線距	(1)×(4)	(2)×(3)
			(1) S Cos A	(2) S Sin A								
65							711.276	744.234				
66	0 54 56	9.073					702.204	744.070				
106	92 32 58	19.449					703.067	724.660				
107	121 44 4	2.551					711.618	724.821				
65	271 0 35	19.416					711.276	744.234				
点檢点座標計算									Σ			
									倍面積			
									面積		171.205	160.5
									備考			

街面点座標及街画面積計算簿

内 23-11

街面番号 (No. 12)

111

内
三
三
一
二

点	方位角(A)	距離(S)	Cos A		Sin A		x	y	(3) 複緯距	(4) 複經距	(1)×(4)	(2)×(3)
			(1) S Cos A	(2) S Sin A								
63							720.602	744.383				
64	0 54 56	4.144					716.459	744.317				
156	90 54 12	11.604					716.662	732.714				
157	181 0 26	4.128					720.769	732.787				
63	270 49 30	11.597					720.602	744.383				
点檢点座標計算										Σ		
									倍	面	積	
									面	積	47.976095	
									備	考		

街面点座標及街画面積計算簿

17 33-30

街面番号 (No. 42)

111

内
三
三
一
三
〇

点	方位角(A)	距離(S)	Cos A		Sin A		x	y	(3) 複線距	(4) 複線距	(1)×(4)	(2)×(3)
			(1) S Cos A	(2) S Sin A								
41							830 855 1746 1145					
42	0 54 56	5 168					825 638 1746 063					
127	91 5 44	23 520					826 139 1722 487					
128	180 55 7	5 175					831 314 1722 570					
41	271 6 59	23 579					830 855 1746 1145					
点檢点座標計算									Σ			
									倍面積			
									面積		121.966468	
									備考			

街面点座標及街画面積計算簿

内 33-47 街面番号 (No. 52)

111

内
三
三
一
四
七

点	方位角(A)	距離(S)	Cos A		Sin A		x	y	(3) 複緯距	(4) 複經距	(1)×(4)	(2)×(3)
			(1) S Cos A	(2) S Sin A								
44							213.793	1745.873				
45	0 54 56	4.077					807.696	1745.807				
164	90 52 0	18.466					809.975	727.363				
165	180 54 56	4.159					814.133	727.429				
44	271 3 28	18.467					213.793	1745.873				
点檢点座標計算										Σ		
										倍面積		
										面積	76.148037	
										備考		

街面点座標及街画面積計算簿

内 33-24

街面番号 (No. 52)

111

内
三
三
一
二
五

点	方位角(A)	距離(S)	Cos A		Sin A		x	y	(3) 複線距	(4) 複線距	(1)×(4)	(2)×(3)
			(1) S Cos A	(2) S Sin A								
45							207.676	745.207				
46	0 54 56	5.245					204.452	745.723				
163	90 46 35	18.160					204.698	727.585				
162	0 54 56	3.114					201.584	727.535				
124	90 46 35	5.442					201.658	722.074				
125	180 55 9	12.573					214.228	722.296				
165	271 3 28	5.134					214.133	727.629				
164	0 54 56	4.159					209.975	727.363				
45	270 52 0	18.466					207.676	745.207				
点檢点座標計算										Σ		
										倍面積		
										面積	162.450914	
										備考		

街面点座標及街画面積計算簿

内 33-13

街面番号 (No. 12)

111

内
三
三
一
一
三

点	方位角(A)	距離(S)	Cos A		Sin A		x	y	(3) 複線距	(4) 複線距	(1)×(4)	(2)×(3)
			(1) S Cos A	(2) S Sin A								
61							731.230.744.553.1					
62	0 54 56	2.602					722.627.744.416.					
109	90 46 54	19.284					722.293.725.033.					
110	181 44 4	2.634					731.526.725.196.					
61	270 52 28	19.289					731.230.744.553.1					
点檢点座標計算									Σ			
									倍面積			
									面積		166.953290	
									備考			

街面点座標及街画面積計算簿

内 25-22
81-6

街面番号 (No. 52)

内
二五
一三
一三

点	方位角(A)	距離(S)	Cos A		Sin A		x	y	(3) 複 總 距	(4) 複 經 距	(1)×(4)	(2)×(3)
			(1) S Cos A	(2) S Sin A								
59							744.902	744.772				
60	0 54 56	2 547					736.356	744.635				
111	90 54 12	19365					736.661	725.293				
112	121 44 4	4 428					741.148	725.377				
113	90 22 37	4 253					741.176	721.124				
114	180 55 9	4 118					745.293	721.190				
59	270 57 4	23 525					744.902	744.772				
点檢点座標計算										Σ		
										倍 面 積		
										面 積	102.235134	
										備 考		

街面点座標及街画面積計算簿

内 33-16 街面番号 (No. 5-2)

111

内
三
三
一
六

点	方位角(A)	距離(S)	Cos A		Sin A		x	y	(3) 複緯距	(4) 複經距	(1)×(4)	(2)×(3)
			(1) S Cos A	(2) S Sin A								
58							755.811	744.746				
59	0 54 56	10.907					744.702	744.772				
114	90 57 4	20.585					745.293	721.190				
115	120 55 7	10.870					756.162	721.364				
58	270 51 13	20.584					755.811	744.746				
点檢点座標計算										Σ		
										倍面積		
										面積	256.868952	
										備考		

街面点座標及街画面積計算簿

内 32-20 街面番号 (No. 52)

111

内
三
二
一
〇

点	方位角(A)	距離(S)	Cos A		Sin A		x	y	(3) 複緯距	(4) 複經距	(1)×(4)	(2)×(3)
			(1) S Cos A	(2) S Sin A								
57							760.173	745.016				
58	0 54 56	4 363					755.811	744.746				
115	90 5 13	23 584					756.162	721.364				
116	180 55 7	4 238					760.377	721.432				
57	270 32 58	23 585					760.173	745.016				
点檢点座標計算										Σ		
										位面積		
										面積	101.615015	
									備考			

街面点座標及街画面積計算簿

内 33-18 街面番号 (No. 52)

111

内
三
三
一
八

点	方位角(A)	距離(S)	Cos A		Sin A		x	y	(3) 複緯距	(4) 複經距	(1)×(4)	(2)×(3)
			(1) S Cos A	(2) S Sin A								
55							773.107	-745.223				
56	0 54 56	6.928					766.180	-745.112				
117	90 30 55	23.584					766.392	-721.529				
118	180 55 9	7.004					773.395	-721.641				
55	270 41 59	23.584					773.107	-745.223				
点檢点座標計算										Σ		
										倍面積		
										面積	166,279.988	
										備考		

街面点座標及街画面積計算簿

内 23-44 街面番号 (No. 52)

111

内
三
三
四
五

点	方位角(A)	距離(S)	Cos A		Sin A		x	y	(3) 複經距	(4) 複經距	(1)×(4)	(2)×(3)
			(1) S Cos A	(2) S Sin A								
56							774.645	1745.248				
54	0 54 56	1 538					773.107	1745.223				
118	90 41 59	23 584					773.375	1721.641				
119	180 55 9	1 555					774.950	1721.666				
54	270 46 28	23 584					774.645	1745.248				
点檢点座標計算										Σ		
										倍面積		
										面積	36.476976	
										備考		

街面点座標及街画面積計算簿

内 32-13

街面番号 (No. 52)

111

内
三
二
一
三

点	方位角(A)	距離(S)	Cos A		Sin A		x	y	(3) 複線距	(4) 複線距	(1)×(4)	(2)×(3)
			(1) S Cos A	(2) S Sin A								
53							780.049	745.334				
54	0 54 56	5.405					774.645	745.248				
119	90 46 28	23.584					774.750	1721.666				
120	180 55 9	5.464					780.412	1721.754				
53	270 52 59	23.583					780.049	745.334				
点檢点座標計算									Σ			
									倍面積			
									面積		128.14463	
									備考			

街面点座標及街画面積計算簿

17) 33-20 街面番号 (No. 52)

111

内
三
三
一
二。

点	方位角(A)	距離(S)	Cos A		Sin A		x	y	(3) 複緯距	(4) 複經距	(1)×(4)	(2)×(3)
			(1) S Cos A	(2) S Sin A								
52							784.404	745.403				
53	0 54 56	4 355					780.049	745.334				
120	90 52 59	23.588					780.412	721.754				
121	180 55 9	11.417					784.829	721.824				
52	271 58	23.582					784.404	745.403				
点檢点座標計算									Σ			
									倍面積			
									面積		103.447070	
									備考			

街面点座標及街画面積計算簿

内 03-02 街面番号 (No. 52)

111

内
三
三
三
三

点	方位角(A)	距離(S)	Cos A		Sin A		x	y	(3) 複線距	(4) 複経距	(1)×(4)	(2)×(3)
			(1) S Cos A	(2) S Sin A								
49							795.563	745.581				
50	0 54.56'	3.379'					792.164	745.527				
160	90 48.55'	18.139'					792.423	727.389				
159	0 54.56'	3.307'					789.116	727.336				
122	90 48.55'	5.463'					787.174	721.874				
123	180 55.9'	6.579'					795.792	722.000				
49	270 33.24'	23.582'					795.563	745.581				
点檢点座標計算									Σ			
									倍面積			
									面積		76.894960'	
									備考			

街面点座標及街画面積計算簿

1A) 33-24
33-46

街面番号 (No. 12)

111

1A) 三三三、二四

点	方位角(A)	距離(S)	Cos A		Sin A		x	y	(3) 複緯距	(4) 複經距	(1)×(4)	(2)×(3)
			(1) S Cos A	(2) S Sin A								
48							779.874	745.651				
49	0 54 56	4.332					775.563	745.581				
120	90 00 24	23.582					775.792	722.000				
124	180 55 9	5.866					801.658	722.074				
162	270 46 35	5.462					801.586	727.535				
161	0 54 56	1.466					800.160	727.512				
48	270 46 35	18.160					779.874	745.651				
点檢点座標計算										Σ		
										倍面積		
										面積	111.076426	
										備考		

街面点座標及街画面積計算簿

内 23-28 街面番号 (No. 52)

111

内
三三
一一
二九

点	方位角(A)	距離(S)	Cos A		Sin A		x	y	(3) 複經距	(4) 複經距	(1)×(4)	(2)×(3)
			(1) S Cos A	(2) S Sin A								
42							825.688	746.063				
43	0 54 56	5.703					817.785	745.957				
126	71 4 46	23.581					820.227	722.392				
127	180 55 7	5.711					826.137	722.487				
42	271 5 45	23.580					825.688	746.063				
点檢点座標計算										Σ		
									倍面積			
									面積		137.296886	
									備考			

街面點座標及街面面積計算簿

內 32

街面番號 (No. 12)

111

內
三
二

點	方位角(A)	距離(S)	Cos A		Sin A		x	y	(3) 複緯距	(4) 複經距	(1)×(4)	(2)×(3)
			(1) S Cos A	(2) S Sin A								
39												
40	0 54 56.5	718				840 579	746 301					
129	91 2 38	23 579				234 862	746 209					
130	180 55 2	5 206				235 333	722 635					
39	269 54 19	23 579				840 539	722 718					
						840 579	746 301					
點檢點坐標計算										Σ		
									備 考			
											128-792834.5	

MEMORANDUM (ZAVYCH) KRISAYFO

(BLOCK) 2-52
 (CVI) 31/UCHI 32

DEM	X_n	Y_n	$X_n - X_{n-1}$ = $[X]$	$Y_{n+1} - Y_n$ = $[Y]$	$[X][Y]$
39	-148846.679	-36746.301	0.000	-15.776	0.000000
40	-148837.862	-36746.209	5.717	-23.566	135.208532
129	-148838.328	-36722.635	5.246	-23.483	123.223224
130-1	-148840.853	-36723.723	-0.069	-7.793	0.534022
130-2	-148840.771	-36720.433	-0.122	-23.581	4.527552
ΣA					263.7431960
A					131.8716950