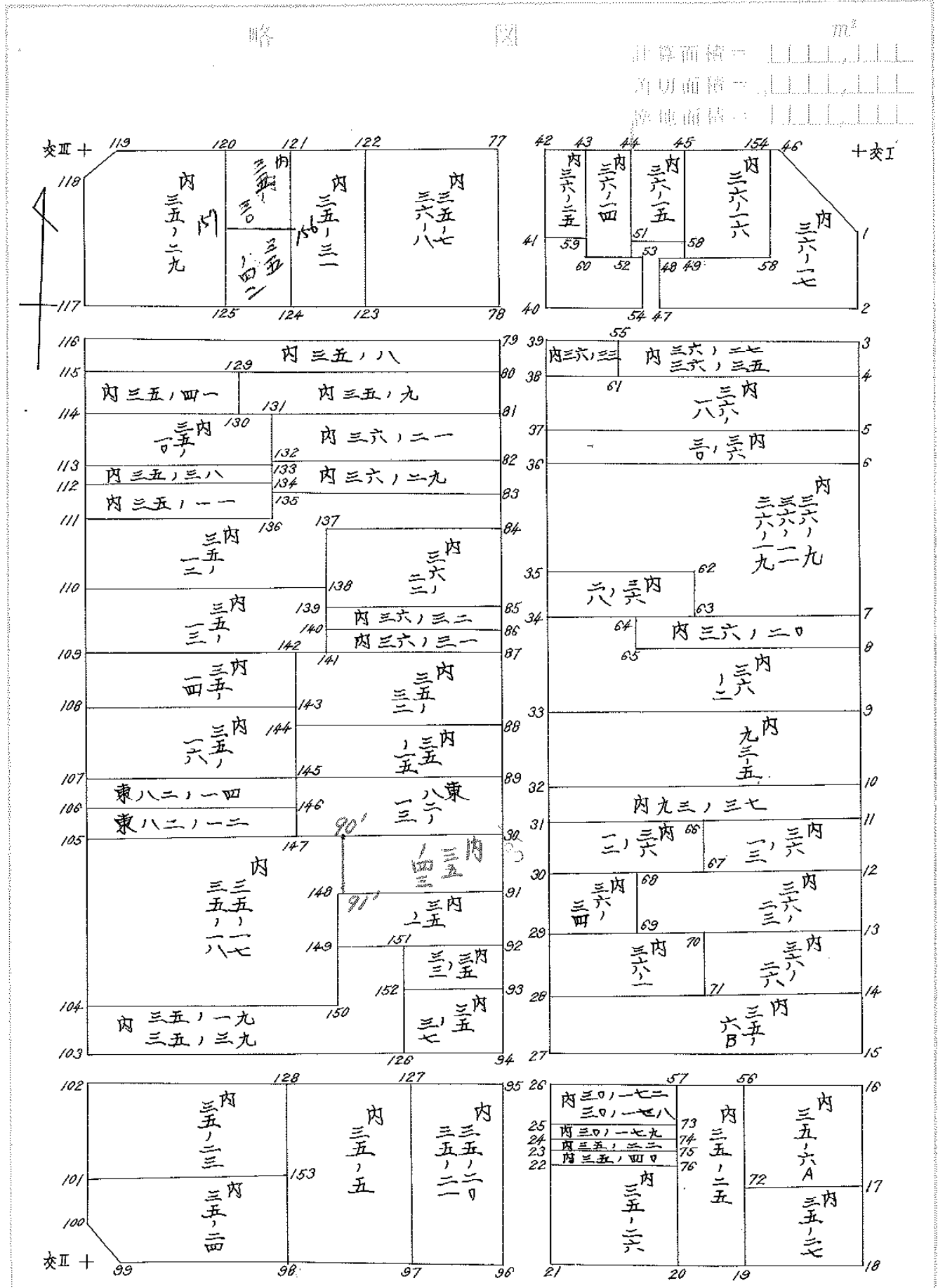


街 廓 原 子 一 覽 表 用 紙 (No. 38)



街面點座標及街面面積計算簿

街面番号 (No. 48) 111

点	方位角(A)	距離(S)	Cos A		Sin A		x	y	(3) 複緯距	(4) 複經距	(1)×(4)	(2)×(3)
			(1) S Cos A	(2) S Sin A								
							-148	-36				
交工							870.745	689.861				
18	179 6 48	128.932					999.862	687.866				
交II	27° 29 48	144.960					999.386	742.824				
交III	48 1 45	128.475					870.986	747.236				
交I	89 47 34	47.375					870.745	689.861				
点檢点坐標計算										Σ		
											7225.600879	
											7225.051621	
											0.049258	
										倍面積	7225.600879	
										面積	7225.051621	
										備考	7225.618203	
											差 0.062676	

中庭測量株式会社

街面点座標及街画面積計算簿

街面番号 (No. 68)

111

点	方位角(A)	距離(S)	Cos A		Sin A		x 南 y	(3) 複緯距	(4) 複經距	(1)×(4)	(2)×(3)
			(1) S Cos A	(2) S Sin A							
交工						-148 870.945	-36 689.861				
1	179 6 48	8.000				878.744	689.737				
46	314 32 4	11.397				870.751	697.861				
交工	29 57 34	8.000				870.945	689.861				
点検点坐標計算									Σ		
									倍面積		
									面積	31,966.872	
									備考		

街面点座標及街画面積計算簿

街面番号 (No. 08)

111

点	方位角(A)	距離(S)	Cos A		Sin A		x 角	y 切	(3) 複緯距	(4) 複經距	(1)×(4)	(2)×(3)
			(1) S Cos A	(2) S Sin A								
交II							-148	-36				
							999.386	742.824				
100	348	1.55	0.000				996.388	742.927				
99	134	4.41	4.333				999.412	739.824				
交II	270	29.48	0.000				999.386	742.824				
点検点座標計算										Σ		
										倍面積		
										面積	4.495661	
										備考		

街面点座標及街画面積計算簿

街面番号 (No. 49)

点	方位角(A)	距離(S)	Cos A		Sin A		x 南	y 東	(3) 複緯距	(4) 複經距	(1)×(4)	(2)×(3)
			(1) S Cos A	(2) S Sin A								
支Ⅲ							-128	-36				
							870.986	747.236				
119	89 57 34	0.000					870.986	744.236				
119	223 49 58	4.170					872.984	747.133				
支Ⅲ	348 1 50	0.000					870.986	747.236				
点檢点座標計算										Σ		
										倍面積		
										面積	6497.103	
										備考		

街面点座標及街画面積計算簿

街面番号 (No. 28)

点	方位角 (A)	距離 (S)	Cos A		Sin A		x 通 路	(3) 複 緯 距	(4) 複 經 距	(1)×(4)	(2)×(3)
			(1) S Cos A	(2) S Sin A							
21						999.624	715.600				
96	270 29 68	4.001				999.489	719.601				
77	259 7 21	128.636				870.968	721.071				
62	89 47 34	4.000				870.965	717.071				
21	179 7 21	128.674				999.624	715.600				
点檢点座標計算									Σ		
								倍 面 積			
								面 積		516572.772	
								備 考			

街面点座標及街画面積計算簿

街面番号 (No. 08)

111

点	方位角(A)	距離(S)	Cos A		Sin A		x 通	路 y	(3) 複 緯 距	(4) 複 經 距	(1)×(4)	(2)×(3)
			(1) S Cos A	(2) S Sin A								
2							890.229	689.562				
3	179 6 48	1.500					891.729	689.539				
39	269 44 14	27.512					891.855	717.051				
40	359 7 21	1.500					890.355	717.076				
2	89 44 14	27.512					890.229	689.562				
点 檢 点 坐 標 計 算										Σ		
									倍 面 積			
									面 積		41270.872	
									備 考			

街面点座標及街画面積計算簿

街面番号 (No. 48)

111

点	方位角 (A)	距離 (S)	Cos A		Sin A		x <u>通</u>	y <u>路</u>	(3) 複 緯 距	(4) 複 經 距	(1)×(4)	(2)×(3)
			(1) S Cos A	(2) S Sin A								
15							980.340	688.168				
16	179 6 48	1.100					981.840	688.145				
26	270 0 0	27.127					981.840	715.672				
27	359 7 21	1.100					980.340	715.695				
15	90 0 0	27.127					980.340	688.168				
点 検 点 座 標 計 算										Σ		
										倍 面 積		
										面 積	11,290.500	
										備 考		

街面点座標及街面面積計算簿

街面番号 (No. 68)

111

点	方位角 (A)	距離 (S)	$\begin{matrix} \text{Cos } A \\ (1) S \text{ Cos } A \end{matrix}$		$\begin{matrix} \text{Sin } A \\ (2) S \text{ Sin } A \end{matrix}$		$\begin{matrix} x \text{ 座標} \\ y \end{matrix}$		(3) 複線距	(4) 複經距	(1)×(4)	(2)×(3)
			(1) S Cos A	(2) S Sin A	x 座標	y						
78							890.387	721.074				
79	179 7 21	1.500					891.887	721.051				
116	269 54 27	25.466					891.921	746.517				
117	348 1 55	1.500					890.421	746.568				
78	89 54 27	25.494					890.387	721.074				
点檢点座標計算										Σ		
									倍面積			
									面積		38.221258	
									備考			

街画面積計算簿

街面番号 (No. 08)

111

点	方位角(A)	距離(S)	Cos A		Sin A		x 通	y 通	(3) 複緯距	(4) 複経距	(1)×(4)	(2)×(3)
			(1) S Cos A	(2) S Sin A								
94							979.649	719.706				
95	179 7 21	1.500					981.149	719.683				
102	270 29 19	23.775					980.946	743.458				
103	358 1 58	1.501					979.646	743.509				
94	90 29 19	23.804					979.649	719.706				
点検点坐標計算										Σ		
										倍面積		
										面積	0.5675909	
										備考		

街面点座標及街画面積計算簿

街面番号 (No. 38)

111

点	方位角(A)	距離(S)	Cos A		Sin A		通 路 x	y	(3) 複緯距	(4) 複經距	(1)×(4)	(2)×(3)
			(1) S Cos A	(2) S Sin A								
47							890.296	704.245				
54	269 44 14	0.909					890.300	705.154				
53	0 2 19	5.619					884.681	705.150				
52	269 44 14	1.109					884.686	706.259				
51	359 8 50	0.909					883.778	706.272				
50	89 43 59	5.650					883.761	702.622				
49	359 11 0	0.909					884.669	702.609				
48	269 44 14	1.633					884.677	704.261				
47	180 2 19	5.619					890.296	704.245				
点檢点座標計算										Σ		
									倍面積		8.422 750	
									備考			

街面点座標及街画面積計算簿

内 36-17

街面番号 (No. 08)

111

内
三
六
一
七

点	方位角(A)	距離(S)	Cos A	Sin A	x	y	(3) 複緯距	(4) 複経距	(1)×(4)	(2)×(3)
			(1) S Cos A	(2) S Sin A						
			“	“	“	“	“	“	“	“
1			“	“	878.944	689.737				
2	179 6 48	11.286	“	“	890.229	689.562	--	--	--	--
17	269 44 14	14.683	“	“	890.296	704.245	--	--	--	--
18	0 2 19	5.619	“	“	884.677	704.241	--	--	--	--
18	89 44 14	6.575	“	“	884.647	697.666	--	--	--	--
18	319 11 0	3.697	“	“	877.711	697.870	--	--	--	--
46	289 11 0 89 27 34	13.697	“	“	870.951	697.861	--	--	--	--
	134 32 4	11.397	“	“	878.944	689.737	--	--	--	--
			“	“	“	“	--	--	--	--
			“	“	“	“	--	--	--	--
			“	“	“	“	--	--	--	--
点檢点座標計算										
								Σ		
							倍面積		159.816369	
							面積		150.049456	
							備考			

街面点座標及街面面積計算簿

内06-16

街面番号 (No. 08)

111

点	方位角(A)	距離(S)	Cos A		Sin A		x	y	(3) 複緯距	(4) 複經距	(1)×(4)	(2)×(3)
			(1) S Cos A	(2) S Sin A								
46							870.951	697.861				
47							870.951	697.861				
48	179 11 0	13.697					884.647	697.861				
49	269 44 14	4.962					884.669	702.609				
45	359 11 0	13.716					870.951	702.804				
46	89 57 34	4.963					870.951	697.861				
47							870.951	697.861				
点檢点座標計算										Σ		
									倍面積		67.746	350
									面積		67.746	350
									備考			

街面点座標及街面面積計算簿

内 36-15

街面番号 (No. 08)

111

内
三
六
一
五

点	方位角(A)	距離(S)	Cos A		Sin A		x	y	(3) 複緯距	(4) 複經距	(1)×(4)	(2)×(3)
			(1) S Cos A	(2) S Sin A								
45												
50	179 11 0	12.807					883.761	702.622	--	--	--	--
51	269 43 59	12.650					883.778	706.272	--	--	--	--
46	319 8 50	12.822					870.957	706.463	--	--	--	--
45	89 57 34	12.659					870.955	702.804	--	--	--	--
点検点座標計算										Σ		
									倍面積			
									面積		46.828708	
									備考			

街面点座標及街面面積計算簿

内 06-14

街面番号 (No. 05)

内
三
六
一
四

点	方位角(A)	距離(S)	Cos A		Sin A		x	y	(3) 複 緯 距	(4) 複 經 距	(1)×(4)	(2)×(3)
			(1) S Cos A	(2) S Sin A								
44							870.957	706.463				
52.179	850	13.731				884.686	706.259					
60.267	4414	11.083				884.709	711.342					
63.359	721	13.750				870.961	711.453					
66.89	5734	11.090				870.957	706.463					
点檢点座標計算												
										倍 面 積		
										面 積	69.883682	
										備 考		

街面点座標及街画面積計算簿

内 06-24

街面番号 (No. 08)

111

内
三
六
二
四

点	方位角(A)	距離(S)	Cos A		Sin A		x	y	(3) 複緯距	(4) 複經距	(1)×(4)	(2)×(3)
			(1) S Cos A	(2) S Sin A								
53							884.681	705.150				
54	180	2.19	5.619				890.300	705.154	--	--	--	--
40	269	44.14	11.920				890.355	717.074	--	--	--	--
41	309	7.21	6.264				884.093	717.170	--	--	--	--
59	90	25.24	5.819				884.136	711.351	--	--	--	--
60	179	7.21	0.573				884.709	711.342	--	--	--	--
53	89	44.14	6.192				884.681	705.150	--	--	--	--
:												
点檢点座標計算										Σ		
									倍面積			
									面積		70.773748	
									備考			

街面点座標及街画面積計算簿

内 06-25

街面番号 (No. 08)

111

内
三
六
二
五

点	方位角 (A)	距離 (S)	$Cos A$		x	y	(3) 複緯距	(4) 複経距	(1)×(4)	(2)×(3)
			(1) S Cos A	(2) S Sin A						
42					870.961	711.453				
	59.179	7.21	13.177		884.136	711.351				
	41.270	25.24	15.819		884.093	717.170				
	12.459	7.21	13.129		870.965	717.371				
	43.89	47.34	15.818		870.961	711.453				
点検点座標計算								Σ		
							倍面積			
							面積		76.518074	
							備考			

街面点座標及街画面積計算簿

内 26-27. 26-25 街面番号 (No. 28)

111

内
三六・二七
三六・三五

点	方位角(A)	距離(S)	Cos A		Sin A		x	y	(3) 複緯距	(4) 複経距	(1)×(4)	(2)×(3)
			(1) S Cos A	(2) S Sin A								
ウ						891.729	689.439					
	4 179 6 48	4.644				896.372	689.667					
	61 269 49 13	20.179				896.435	709.646					
	55 349 55 34	4.614				891.821	709.652					
ヨ	89 44 14	20.113				891.729	689.439					
点検点座標計算										Σ		
									倍面積			
									面積		93,248.784	
									備考	分筆後の座標なし		

街面点座標及街画面積計算簿

内 26-22

街面番号 (No. 08)

111

内
三
六
三
三

点	方位角(A)	距離(S)	Cos A		Sin A		x	y	(3) 複緯距	(4) 複經距	(1)×(4)	(2)×(3)
			(1) S Cos A	(2) S Sin A								
55							891.821	709.652				
61	179 55 34	4.614					896.435	709.646				
32	269 49 13	7.335					896.458	716.981				
39	359 7 21	4.603					891.825	717.051				
55	89 44 14	7.399					891.821	709.652				
点檢点座標計算										Σ		
										倍面積		
										面積	33.25/900	
										備考		

街面点座標及街画面積計算簿

内 06-18

街面番号 (No. 08)

111

内
三
六
八

点	方位角(A)	距離(S)	Cos A		Sin A		x	y	(3) 複緯距	(4) 複經距	(1)×(4)	(2)×(3)
			(1) S Cos A	(2) S Sin A								
4							896.372	689.467				
5	179 6 48	7.626					903.997	689.349				
7	270 0 7	27.516					903.972	716.865				
8	339 7 21	7.515					896.458	716.981				
4	89 49 13	27.514					896.372	689.467				
点檢点座標計算										Σ		
									倍面積	積		
											208.278061	
									備考			

街面点座標及街画面積計算簿

内 26-00

街面番号 (No. 00)

111

内
三
六
三
〇

点	方位角(A)	距離(S)	Cos A		Sin A		x	y	(3) 複緯距	(4) 複經距	(1)×(4)	(2)×(3)
			(1) S Cos A	(2) S Sin A								
5							903.997	689.349				
6	179 6 48	0.213					907.210	689.300	--		--	
06	270 5 60	27.516					907.162	716.816	--		--	
07	359 7 21	0.190					903.972	716.865	--		--	
8	90 0 7	27.516					903.997	689.349	--		--	
点檢点座標計算										Σ		
									倍面積			
									面積		89.090686	
									備考			

街面点座標及街画面積計算簿

内 96-9.96-11.96-19 街面番号 (No. 98) 111

点	方位角(A)	距離(S)	Cos A		Sin A		x	y	(3) 複緯距	(4) 複經距	(1)×(4)	(2)×(3)
			(1) S Cos A	(2) S Sin A								
内 三六 九 三六 二 三六 一九	6						907.210	689.300				
	7 179 6 48	22.112					929.319	688.957	--	--	--	--
	63 269 59 52	13.760					929.320	702.717	--	--	--	--
	62 349 7 21	13.825					925.935	702.769	--	--	--	--
	65 269 59 52	13.760					925.936	716.529	--	--	--	--
	36 349 7 21	18.776					907.162	716.816	--	--	--	--
	6 90 5 60	27.516					907.210	689.300	--	--	--	--
点檢点座標計算										Σ		
									倍面積			
									面積		562.500294	
									備考			

街面点座標及街画面積計算簿

内 36-28

街面番号 (No. 38)

111

内
三
六
二
八

点	方位角(A)	距離(S)	Cos A		Sin A		x	y	(3) 複緯距	(4) 複経距	(1)×(4)	(2)×(3)
			(1) S Cos A	(2) S Sin A								
35							925.936	716.429				
62	89 49 42	13.760					925.935	702.769				
63	179 7 21	0.385					929.320	702.717				
34	269 49 42	13.760					929.320	716.477				
35	359 7 21	0.385					925.936	716.429				
点検点座標計算										Σ		
									倍面積			
									面積		46,570.7463	
									備考			

街面点座標及街画面積計算簿

内 06-20

街面番号 (No. 08)

111

内
三
六
二
〇

点	方位角(A)	距離(S)	Cos A		Sin A		x	y	(3) 複緯距	(4) 複経距	(1)×(4)	(2)×(3)
			(1) S Cos A	(2) S Sin A								
7						929.319	688.957					
8	179 6 48	4.000				933.319	688.996	--	--	--	--	
	65 26 59 52	18.345				933.320	707.241	--	--	--	--	
	66 35 9 6 48	4.000				929.320	707.303	--	--	--	--	
	7 8 9 5 9 52	18.346				929.319	688.957	--	--	--	--	
点検点座標計算										Σ	--	--
									倍面積			
									面積		73.482.062	
									備考			

街面点座標及街画面積計算簿

内06-2

街面番号 (No. 08)

111

内
三
六
二

点	方位角(A)	距離(S)	Cos A		Sin A		x	y	(3) 複緯距	(4) 複經距	(1)×(4)	(2)×(3)
			(1) S Cos A	(2) S Sin A								
0							933.319	688.896				
9	179 6 48	7.213					940.530	688.784				
03	269 58 39	27.521					940.541	716.305				
04	359 7 21	11.222					929.320	716.477				
06	89 59 52	9.174					929.320	707.303				
05	179 6 48	4.000					933.320	707.241				
08	89 59 52	18.345					933.319	688.896				
点検点座標計算										Σ		
									倍面積			
									面積		216280250	
									備考			

街画点座標及街画面積計算簿

内 93-5

街画番号 (No. 08)

111

内
九
三
五

点	方位角(A)	距離(S)	Cos A		Sin A		x	y	(3) 複緯距	(4) 複経距	(1)×(4)	(2)×(3)
			(1) S Cos A	(2) S Sin A								
9							940.530	688.784				
10	179 6 48	7 ⁹⁰⁷ / 884					418 948.617	661 688.662				
02	269 ^{55 65} / 47 0	27 ⁵²² / 47 0					948.502	716.183				
00	359 7 21	7.962					940.541	716.305				
9	89 48 39	27.521					940.530	688.784				
点検点座標計算												
										Σ		
									倍面積			
									面積		218.784920	
											218.047162	
									備考			

街面点座標及街画面積計算簿

内 90-47

街面番号 (No. 00)

111

点	方位角(A)	距離(S)	Cos A		Sin A		x	y	(3) 複經距	(4) 複緯距	(1)×(4)	(2)×(3)
			(1) S Cos A	(2) S Sin A								
内 10							948	661				
内 11	179 6 48	880					912	601				
内 31	269 54 15	27 523					912	716				
内 32	359 7 21	892					948	183				
内 10	89 58 45	27 822					948	661				
点検点座標計算										Σ		
										倍面積	106,944.815	
										面積	106,611.854	
										備考	106,016.664	

街面点座標及街画面積計算簿

内36-10

街面番号 (No. 30)

111

点	方位角(A)	距離(S)	Cos A		Sin A		x	y	(3) 複緯距	(4) 複經距	(1)×(4)	(2)×(3)
			(1) S Cos A	(2) S Sin A								
内 11												
三六三	12 179	6 48					952.368	688.601				
		8					952.66	688.601				
	67 269	58 53					960.972	700.395				
	66 309	6 52					952.368	700.528				
	11 89	54 15					952.368	688.601				
		11					952.368	688.601				
点檢点座標計算										Σ		
										倍面積	102.716	920.1
										面積	700.484	216
										備考		

街面點座標及街面面積計算簿

內 36-12

街面番號 (No. 08)

111

內
三
六
三

點	方位角 (A)	距離 (S)	Cos A		Sin A		x	y	(3) 複緯距	(4) 複經距	(1)×(4)	(2)×(3)
			(1) S Cos A	(2) S Sin A								
31												
66	89 ^{34 15} 34	15.596				952.394	716.124					
67	179 ^{6 52} 79	8.605				952.394	700.528					
30	269 ^{18 53} 79	15.597				960.972	700.395					
31	359 ^{7 21} 21	8.584				960.977	715.992					
點檢點坐標計算										Σ		
									倍面積	面積	122080576	
									備考			

街面点座標及街画面積計算簿

内 06-20

街面番号 (No. 08)

111

内
三
六
三

点	方位角(A)	距離(S)	Cos A		Sin A		x	y	(3) 複緯距	(4) 複経距	(1)×(4)	(2)×(3)
			(1) S Cos A	(2) S Sin A								
12							960.968	688.468				
13	179 6 48	7.004					967.971	688.349				
69	269 54 54	20.461					968.001	708.820				
68	359 7 39	7.027					960.975	708.927				
12	89 58 53	20.459					960.968	688.468				
点検点座標計算												
									Σ			
									倍面積			
									面積		162518.668	
									備考			

街面点座標及街画面積計算簿

内 06-04

街面番号 (No. 08)

111

大
三
六
三
四

点	方位角(A)	距離(S)	Cos A		Sin A		x	y	(3) 複緯距	(4) 複經距	(1)×(4)	(2)×(3)
			(1) S Cos A	(2) S Sin A								
30												
68	89 58 53	7.065					960.977	715.992				
69	179 7 39	7.027					960.975	708.927				
29	269 54 54	7.065					968.001	708.820				
30	309 7 21	7.036					968.012	715.885				
点檢点座標計算										Σ		
									倍面積			
									面積		49.67/178	
									備考			

街面点座標及街画面積計算簿

内 36-26

街面番号 (No. 08)

111

内 三六二六

点	方位角(A)	距離(S)	Cos A		Sin A		x	y	(3) 複緯距	(4) 複經距	(1)×(4)	(2)×(3)
			(1) S Cos A	(2) S Sin A								
13							967.971	688.359				
14	179 6 48	6.689					974.660	688.256				
71	269 49 16	12.634					974.699	700.890				
70	359 6 43	6.710					967.990	700.994				
13	89 54 54	12.635					967.971	688.359				
点檢点座標計算										Σ		
									倍面積	面積		
											86.641517	
									備考			

街面点座標及街面面積計算簿

内 36+1

街面番号 (No. 00)

111

点	方位角(A)	距離(S)	Cos A		Sin A		x	y	(3) 複緯距	(4) 複経距	(1)×(4)	(2)×(3)
			(1) S Cos A	(2) S Sin A								
内 三 六 一 29							968.012	715.885				
70	89 54 54	14.891					967.990	700.994				
71	179 6 43	6.710					974.699	700.890				
28	269 49 16	14.891					976.746	715.781				
29	359 7 21	6.735					968.012	715.885				
点検点座標計算									Σ			
									倍面積			
									備考		100.093415	

街面点座標及街画面積計算簿

内 35-6 B

街面番号 (No. 38)

111

内
三
五
六
B

点	方位角(A)	距離(S)	Cos A		Sin A		x	y	(3) 複緯距	(4) 複經距	(1)×(4)	(2)×(3)
			(1) S Cos A	(2) S Sin A								
14							974.660	688.256				
15	179 6 48	5.621					980.340	688.168	--	--	--	--
27	270 0 0	27.427					980.340	715.695	--	--	--	--
28	359 7 21	5.495					974.746	715.781	--	--	--	--
14	89 49 16	27.425					974.660	688.256	--	--	--	--
点検点座標計算										Σ		
									備	面	積	
									面	積		
											155167803	
									備	考		

街面点座標及街画面積計算簿

内 35-6 A

街面番号 (No. 38)

内
三
五
六
A

点	方位角(A)	距離(S)	Cos A		Sin A		x	y	(3) 複緯距	(4) 複經距	(1)×(4)	(2)×(3)
			(1) S Cos A	(2) S Sin A								
16							981.840	688.145				
17	179 6 48	11.509					993.367	687.966				
18	72 27 2 13	10.498					992.157	698.462				
19	56 25 8 53 6	11.319					981.840	698.682				
20	16 90 0 0	10.537					981.840	688.145				
点検点座標計算										Σ		
										倍面積	112.995346	
										面積	201.455087	
									備考			

街面点座標及街画面積計算簿

内 25-27

街面番号 (No. 22)

111

内 三五二七

点	方位角(A)	距離(S)	Cos A		Sin A		x	y	(3) 複緯距	(4) 複経距	(1)×(4)	(2)×(3)
			(1) S Cos A	(2) S Sin A								
17							993.347	687.966				
18	179 6 48	6.515					999.862	687.866				
19	270 29 48	10.467					999.771	698.333				
22	358 53 6	6.615					993.157	698.462				
17	91 2 13	10.498					993.347	687.966				
点檢点坐標計算										Σ		
									倍面積			
									面積		60,789.717	
									備考			

街面点座標及街画面積計算簿

内 25-25

街面番号 (No. 25)

111

内
三
五
,
二
五

点	方位角(A)	距離(S)	Cos A		Sin A		x	y	(3) 複緯距	(4) 複經距	(1)×(4)	(2)×(3)
			(1) S Cos A	(2) S Sin A								
56							981.840	698.682				
19	178	53.6	17.934				999.771	698.333				
20	270	29.48	0.974				999.737	702.307				
57	359	22.54	17.898				981.840	702.400				
56	90	0.0	0.818				981.840	698.682				
点檢点座標計算										Σ		
									倍面積			
									面積			69.788337
									備考			

街面点座標及街画面積計算簿

内 30-178.30-172 街面番号 (No. 08)

111

内 30.178.30.172

点	方位角(A)	距離(S)	Cos A		Sin A		x	y	(3) 複緯距	(4) 複経距	(1)×(4)	(2)×(3)
			(1) S Cos A	(2) S Sin A								
57							981.840 [✓]	702.500 [✓]				
73	179 22 54	0.810					985.650 [✓]	702.459 [✓]				
25	270 17 15	13.156					985.984 [✓]	715.615 [✓]				
26	359 7 21	0.744					981.840 [✓]	715.672 [✓]				
57	90 0 0	13.172					981.840	702.500				
点検点座標計算												
										Σ		
										倍面積	49 718811	
										面積	52 36444 ✓	
									備考	分筆後の座標なし		

街画面積計算簿

内 30-179

街画面号 (No. 08)

111

内
三
〇
一
七
九

点	方位角(A)	距離(S)	Cos A		Sin A		x	y	(3) 複緯距	(4) 複経距	(1)×(4)	(2)×(3)
			(1) S Cos A	(2) S Sin A								
25							985.584	715.615				
73	90	17.15					985.640	702.459				
74	179	22.54					986.357	702.451				
24	270	14.38					986.301	715.604				
25	359	7.21					985.584	715.615				
点検点坐標計算										Σ		
									倍面積	積積		
											9.065124	✓
									備考			

街面点座標及街画面積計算簿

内計-22

街面番号 (No. 08)



内三五二二

点	方位角(A)	距離(S)	Cos A		Sin A		x	y	(3) 複緯距	(4) 複經距	(1)×(4)	(2)×(3)
			(1) S Cos A	(2) S Sin A								
26							986.301	715.604				
74	90 14 38	13.153					986.357	702.451				
75	179 22 54	1.030					987.387	702.440				
23	270 10 28	13.148					987.347	715.488				
26	359 7 21	1.046					986.301	715.604				
点檢点座標計算										Σ		
										倍面積		
										備考		
											13647591	

街面点座標及街画面積計算簿

内 25-40

街面番号 (No. 38)

111

内
三
五
四
。

点	方位角(A)	距離(S)	Cos A		Sin A		x	y	(3) 複緯距	(4) 複經距	(1)×(4)	(2)×(3)
			(1) S Cos A	(2) S Sin A								
22							987.347	715.588				
75	90 10 28	13.148					987.387	702.460				
76	179 22 54	2.066					989.453	702.418				
22	270 14 39	13.139					989.397	715.557				
22	359 7 21	2.050					987.347	715.588				
点檢点座標計算										Σ		
									倍面積	面積		
											27.068.05/	✓
									備考			

街面点座標及街画面積計算簿

内 25-26

街面番号 (No. 08)

111

点	方位角(A)	距離(S)	Cos A		Sin A		x	y	(3) 複線距	(4) 複経距	(1)×(4)	(2)×(3)
			(1) S Cos A	(2) S Sin A								
内 22							989.397	715.557				
三五	76 90 14 39	13.137					989.453	702.418				
二六	20 179 22 54	10.285					999.737	702.307				
	21 270 29 48	13.094					999.624	715.400				
	22 259 7 21	10.228					989.397	715.557				
点檢点座標計算										Σ		
										倍面積		
										面積	124.499815	✓
										備考		

街面点座標及街画面積計算簿

内 95-21. 95-20 街面番号 (No. 08)

111

内
三
五
二
一
三
一
〇

点	方位角(A)	距離(S)	Cos A		Sin A		x	y	(3) 複緯距	(4) 複經距	(1)×(4)	(2)×(3)
			(1) S Cos A	(2) S Sin A								
95							981.149	719.683				
96	179 7 21	18.442					999.489	719.401				
97	270 29 48	6.730					999.431	726.776				
127	358 45 22	18.445					981.090	726.431				
95	90 29 17	6.847					981.149	719.683				
点檢点座標計算												
									Σ			
									倍面積		125.172606	
									備考		704.643883	

街面点座標及街画面積計算簿

街面番号 (No. 00)

内 05-5

111

内 三五、五

点	方位角(A)	距離(S)	Cos A		Sin A		x	y	(3) 複緯距	(4) 複經距	(1)×(4)	(2)×(3)
			(1) S Cos A	(2) S Sin A								
97							999.431	726.275				
98	270	29.48					999.474	732.624				
128	258	48.21					981.035	733.008				
127	90	29.19					981.090	726.431				
97	178	45.22					999.431	726.275				
点検点座標計算									Σ			
									倍面積		119.561.668	
									面積		200.67.007	
									備考			

街面点座標及街画面積計算簿

内 05-24

街面番号 (No. 08)

111

内
三
五
二
四

点	方位角(A)	距離(S)	Cos A		Sin A		x	y	(3) 複緯距	(4) 複經距	(1)×(4)	(2)×(3)
			(1) S Cos A	(2) S Sin A								
101							991.121	743.108				
153	91 6 19	10.316					991.320	732.794				
98	178 48 21	8.156					999.474	732.624				
99	270 29 48	7.201					999.412	739.824				
100	314 5 41	4.333					996.388	742.927				
101	058 1 55	5.270					991.121	743.108				
点檢点座標計算										Σ		
									倍面積			
									面積		79677137	
									備考			

街面点座標及街画面積計算簿

内 05-20

街面番号 (No. 38)

111

内
三
五
二
三

点	方位角(A)	距離(S)	Cos A		Sin A		x	y	(3) 複 經 距	(4) 複 經 距	(1)×(4)	(2)×(3)
			(1) S Cos A	(2) S Sin A								
128							981.035	733.008				
153	178 68 21	10.287					991.320	732.794	--	--	--	--
101	271 6 19	10.316					991.121	743.108	--	--	--	--
102	158 1 05	10.181					980.946	743.458	--	--	--	--
128	90 29 19	10.450					981.035	733.008	--	--	--	--
点 檢 点 坐 標 計 算										Σ		
									倍 面 積	面 積		
											106.167252	
									備 考			

街面点座標及街画面積計算簿

内 05-07

街面番号 (No. 08)

111

内
三
五
三
七

点	方位角(A)	距離(S)	Cos A		Sin A		x	y	(3) 複緯距	(4) 複經距	(1)×(4)	(2)×(3)
			(1) S Cos A	(2) S Sin A								
93							973.993	719.793				
94	179 7 21	4.657					979.649	719.706	--	--	--	--
126	270 29 19	7.559					979.484	727.265	--	--	--	--
152	359 7 21	4.670					973.915	727.252	--	--	--	--
93	90 35 28	7.559					973.993	719.793	--	--	--	--
点檢点座標計算										Σ		
									倍面積	面積		
											112.800460	
									備考			

街面点座標及街画面積計算簿

内 05-00

街面番号 (No. 08)

111

内
三
五
三
三

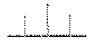
点	方位角(A)	距離(S)	Cos A		Sin A		x	y	(3) 複緯距	(4) 複經距	(1)×(4)	(2)×(3)
			(1) S Cos A	(2) S Sin A								
92							969.282	719.865				
93	179 7 21	4.711					973.993	719.793				
152	270 35 28	7.509					973.915	727.352				
151	359 7 21	4.723					969.193	727.424				
92	90 40 33	7.560					969.282	719.865				
点檢点座標計算										Σ		
									倍面積			
									備考			

05 646.011

街面点座標及街画面積計算簿

内 25-19. 25-29

街面番号 (No. 08)



点	方位角(A)	距離(S)	Cos A		Sin A		x	y	(3) 複緯距	(4) 複經距	(1)×(4)	(2)×(3)
			(1) S Cos A	(2) S Sin A								
内 106							974.377	743.683				
三五 一 九	150 90 29 19	13.072					974.488	730.611				
	149 359 7 21	5.334					969.154	730.693				
	151 90 40 33	5.268					969.193	727.424				
三五 三 九	126 179 7 21	10.393					979.585	727.265				
	103 270 29 19	16.245					979.446	743.509				
	106 258 1 55	5.072					974.377	743.683				
点檢点座標計算										Σ		
										倍面積		
										面積	99.984042	
										備考		

街面点座標及街画面積計算簿

内 45-1

街面番号 (No. 08)

111

内
三
五
一

点	方位角 (A)	距離 (S)	Cos A		Sin A		x	y	(3) 複緯距	(4) 複経距	(1)×(4)	(2)×(3)
			(1) S Cos A	(2) S Sin A								
91												
92	179 7 21	4.457										
169	270 40 33	10.828										
160	359 7 21	4.457										
91	90 40 33	10.828										
点検点座標計算										Σ		
										倍面積		
										面積	57064.152	
										備考		

街面点座標及街画面積計算簿

東 82-12

街面番号 (No. 38)

111

東
八
二
一
三

点	方位角(A)	距離(S)	Cos A		Sin A		x	y	(3) 複緯距	(4) 複經距	(1)×(4)	(2)×(3)
			(1) S Cos A	(2) S Sin A								
106							951.776	744.460				
166	89 44 14	13.109					951.754	731.351	--	--	--	--
167	178 11 43	0.738					955.490	731.233	--	--	--	--
105	270 20 9	13.102					955.413	744.335	--	--	--	--
106	358 1 45	0.639					951.776	744.460	--	--	--	--
点検点座標計算										Σ		
									倍面積		119.3/0.085	
									面積		17.589915	
									備考			

街面点座標及街画面積計算簿

東 92-14

街面番号 (No. 08)

111

東
八
二
一
田

点	方位角(A)	距離(S)	Cos A		Sin A		x	y	(3) 複緯距	(4) 複經距	(1)×(4)	(2)×(3)
			(1) S Cos A	(2) S Sin A								
107												
105												
116	88 49 48	13.115				948.912	731.439					
116	178 11 43	2.803				951.714	731.351					
106	269 54 14	13.109				951.776	744.460					
107	368 1 05	2.721				949.057	744.553					
点檢点座標計算										Σ		
									倍面積			
									面積		36.200042	
									備考			

街面点座標及街画面積計算簿

内 05-18.05-17

街面番号 (No. 08)

111

点	方位角(A)	距離(S)	Cos A		Sin A		x	y	(3) 複緯距	(4) 複經距	(1)×(4)	(2)×(3)
			(1) S Cos A	(2) S Sin A								
90												
91	179 7 21	8.272				963.826	719.949					
142	270 40 33	10.828				963.698	730.776					
150	179 7 21	10.791				974.488	730.611					
106	270 29 19	13.072				974.377	763.683					
105	358 1 55	18.975				955.413	764.335					
90	90 20 9	24.260				955.555	720.075					
点檢点座標計算												
										Σ		
										倍面積		
										面積	340 68/166	
										備考		

座標に依る面積計算書

面積計算書												備考	
地番	点	1	2		3	4	1 × 4	2 × 3					
		X	X ₂ + X ₁	X ₂ - X ₁	Y	Y ₂ + Y ₁	Y ₂ - Y ₁	+	-	+	-		
内 35 ~17 ~18	90'	- 955,492			- 730,845								
	91'	- 963,699	- 1919,191	- 8,207	- 730,721	- 1461,566	+ 0,124		237,979684	11995,072162			
	148	- 963,698	- 1927,397	+ 0,001	- 730,776	- 1461,497	- 0,055	106,006835			1,461497		
	150	- 974,488	- 1938,186	- 10,790	- 730,611	- 1461,387	+ 0,165		319,800690	15768,365730			
	104	- 974,377	- 1948,865	+ 0,111	- 743,683	- 1474,294	- 13,072	25475,563280			163,646634		
	105	- 955,413	- 1929,790	+ 18,964	- 744,335	- 1488,018	- 0,652	1258,223080			28218,773352		
	90'	- 955,492	- 1910,905	- 0,079	- 730,845	- 1475,180	+ 13,490		25778,108450	116,539220			
							計	26839,793195	26335,888824	27879,977112	28383,881483		
							差	503,904371			503,904371		
							1/2	251,9521855		1/2	251,95 m ²		
									× 0.3025		坪		

座標に依る面積計算書

面積計算書												備考	
地番	点	1	2		3	4	1 × 4		2 × 3				
		X	$X_2 + X_1$	$X_2 - X_1$	Y	$Y_2 + Y_1$	$Y_2 - Y_1$	+	-	+	-		
内 35 743	90	955,555			720,075								
	91	963,826	1919,381	- 8,271	719,949	1440,024	+ 0,126		241,842006	11910,438504			
	91'	963,699	1927,525	+ 0,127	730,721	1450,670	- 10,772	20763,299300				184,235090	
	90'	955,492	1919,191	+ 8,207	730,845	1461,566	- 0,124	237,979684				11995,072162	
	90	955,555	1911,047	- 0,063	720,075	1450,920	+ 10,770		20581,976190	91,407960			
								計	21001,278984	20823,818196	12001,846464	12179,307252	
								差	177,460788			177,460788	
								1/2	88,730394			1/2 88,73 m ²	
											× 0.3025		坪

街面点座標及街画面積計算簿

東 92-13

街面番号 (No. 08)

111

東
八
三

点	方位角(A)	距離(S)	Cos A		Sin A		x	y	(3) 複緯距	(4) 複經距	(1)×(4)	(2)×(3)
			(1) S Cos A	(2) S Sin A								
89							948.861	720.178				
90	179 7 21	6.695					955.555	720.075				
167	270 20 9	11.158					955.490	731.233				
125 358	11 43	6.541					948.952	731.439				
89	88 49 48	11.261					948.861	720.178				
点檢点座標計算										Σ		
									倍面積			
									面積		74.164.060	
									備考			

街面点座標及街画面積計算簿

内 35-15

街面番号 (No. 38)

111

内
三
五
一
五

点	方位角(A)	距離(S)	Cos A		Sin A		x	y	(3) 複緯距	(4) 複經距	(1)×(4)	(2)×(3)
			(1) S Cos A	(2) S Sin A								
88												
89	179 7 21	7.060					941.802	720.286				
145	268 49 48	11.170					948.861	720.178				
144	308 10 47	6.796					948.951	731.348				
88	88 11 13	11.284					942.159	731.584				
							941.802	720.286				
点検点座標計算												
										Σ		
									倍面積			
									証			
											77.768 0.19	
									備考			

街面点座標及街画面積計算簿

内 05-16

街面番号 (No. 08)

111

内
三
五
一
六

点	方位角(A)	距離(S)	Cos A		Sin A		x	y	(3) 複緯距	(4) 複經距	(1)×(4)	(2)×(3)
			(1) S Cos A	(2) S Sin A								
108							941.142	744.825				
163	88 48 11	13.223					940.904	731.604				
145	178 10 47	8.051					948.951	731.348				
107	268 49 48	13.206					949.057	744.553				
108	358 1 45	7.920					941.142	744.825				
点檢点座標計算												
										Σ		
									倍面積		498361	
									面積		106,408,557	
									備考			

街面点座標及街画面積計算簿

内 35-02

街面番号 (No. 09)

111

5
4
3
2
1

点	方位角(A)	距離(S)	Cos A		Sin A		x	y	(3) 複緯距	(4) 複經距	(1)×(4)	(2)×(3)
			(1) S Cos A	(2) S Sin A								
87												
88	179 7 21	6.615				941.802	720.286					
114	268 11 13	11.284				942.159	731.564					
112	358 10 47	6.741				935.421	731.778					
87	88 49 48	11.393				935.188	720.387					
点檢点座標計算										Σ		
									倍面積			
									面積		75.715584	
									備考			

街面点座標及街画面積計算簿

内 35-14

街面番号 (No. 38)

111

点	方位角(A)	距離(S)	Cos A		Sin A		x	y	(3) 複緯距	(4) 複經距	(1)×(4)	(2)×(3)
			(1) S Cos A	(2) S Sin A								
内 109							935.691	745.013				
三 142 88 49 48	142 88 49 48	13.228					935.421	731.778	--	--	--	--
五 143 178 10 47	143 178 10 47	5.486					940.904	731.604	--	--	--	--
一 108 268 58 11	108 268 58 11	13.223					941.142	744.825	--	--	--	--
四 109 358 1 55	109 358 1 55	5.454					935.691	745.013	--	--	--	--
点檢点座標計算										Σ		
										倍面積		
										面積	72363450	
										備考		

街面点座標及街画面積計算簿

内36-01

街面番号 (No. 08)



内
三
六
一

点	方位角(A)	距離(S)	Cos A		Sin A		x	y	(3) 複緯距	(4) 複經距	(1)×(4)	(2)×(3)
			(1) S Cos A	(2) S Sin A								
86							932.607	720.427				
87	179 7 21	2.481					935.188	720.387	--	--	--	--
141	269 32 21	7.726					935.346	728.111	--	--	--	--
160	359 25 18	2.481					932.765	728.137	--	--	--	--
86	88 49 34	7.712					932.607	720.427	--	--	--	--
点檢点座標計算										Σ		
									倍面積	面積		
											19.922791	
									備考			

街画面積計算簿

内 06-02

街画面号 (No. 08)

111

内
三
六
三
二

点	方位角 (A)	距離 (S)	Cos A		Sin A		x	y	(3) 複緯距	(4) 複經距	(1)×(4)	(2)×(3)
			(1) S Cos A	(2) S Sin A								
85												
86	179 7 21	0.069					929.538	720.474				
140	268 49 34	7.712					932.607	720.427				
139	359 25 18	0.069					932.765	728.137				
85	88 48 58	7.696					929.697	728.168				
							929.538	720.474				
点檢点坐標計算										Σ		
										倍面積		
										面積	25.639.768	
										備考		

街面点座標及街画面積計算簿

内 06-22

街面番号 (No. 08)

111

内
三
六
三
三

点	方位角(A)	距離(S)	Cos A		Sin A		x	y	(3) 複緯距	(4) 複經距	(1)×(4)	(2)×(3)
			(1) S Cos A	(2) S Sin A								
26							921.237	720.601				
84	179 7 21	8.302					929.138	720.674	--	--	--	--
137	268 48 58	7.696					929.697	728.168	--	--	--	--
137									--	--	--	--
137	179 25 18	8.328					921.369	728.252	--	--	--	--
84	89 0 48	7.652					921.237	720.601	--	--	--	--
									--	--	--	--
									--	--	--	--
									--	--	--	--
									--	--	--	--
									--	--	--	--
									--	--	--	--
									--	--	--	--
									--	--	--	--
									--	--	--	--
点検点座標計算										Σ	--	--
									倍面積			
									面積		13.808 25	
									備考			

街面点座標及街画面積計算簿

内 35-12

街面番号 (No. 38)

111

内
三
五
三
二

点	方位角(A)	距離(S)	Cos A		Sin A		x	y	(3) 複緯距	(4) 複經距	(1)×(4)	(2)×(3)
			(1) S Cos A	(2) S Sin A								
83							912.697	720.732				
84	179 7 21	8.541					921.237	720.601				
137	269 0 48	7.652					921.369	728.252				
138	179 25 18	6.846					928.214	728.183				
110	268 45 54	17.078					928.582	745.257				
111	318 1 55	12.937					915.652	745.701				
	89 44 16	17.051					574	650				
136	88 56 4	17.057					915.321	728.657				
		824										
135	308 24 45	2.485					912.751	728.728				
83	89 36 57	7.997					912.697	720.732				
点檢点座標計算										Σ		
									倍面積		286.889.671	
									面積		288.928.077	
									備考			

街画点座標及街画面積計算簿

内 25-11

街画番号 (No. 38)

111

内
三
五
一
一

点	方位角(A)	距離(S)	Cos A		Sin A		x	y	(3) 複緯距	(4) 複経距	(1)×(4)	(2)×(3)
			(1) S Cos A	(2) S Sin A								
112							911.985	745.827	--	--	--	--
	89 43 54.1	0.751					905	732.1	--	--	--	--
134	88 55 55	17 0.77					911 655	728 758				
136	178 24 45	0.670					915 335	728 647				
	269 44 16	0.51										
111	58 16 4	17 0.77					915.652	745.701	--	--	--	--
112	358 1 45	0.670					911.985	745.827	--	--	--	--
点検点座標計算												
										Σ		
										倍面積	62596090	
										面積	72699335	
									備考			

街面点座標及街画面積計算簿

内 25-08

街面番号 (No. 08)

111

内
三
五
三
八

点	方位角(A)	距離(S)	Cos A		Sin A		x	y	(3) 複緯距	(4) 複経距	(1)×(4)	(2)×(3)
			(1) S Cos A	(2) S Sin A								
113							910.848	745.866				
133	88 55 44	17.079				910.529	728.790					
134	178 24 45	1.376				905	752					
112	269 43 54	17.075				911.885	745.827					
113	258 15 5	1.137				910.848	745.866					
点検点座標計算										Σ		
									倍面積		2/463067	
									面積		19122767	
									備考			

街画点座標及街画面積計算簿

内 25-10

街画番号 (No. 28)

111

内
三
五
一
。

点	方位角(A)	距離(S)	Cos A		Sin A		x	y	(3) 複緯距	(4) 複経距	(1)×(4)	(2)×(3)
			(1) S Cos A	(2) S Sin A								
114							901.289	746.195				
131	89 53 20	17.148					901.256	729.047				
133	178 24 45	9.277					910.529	728.790				
113	268 55 44	17.079					910.848	745.866				
114	218 1 55	9.565					901.289	746.195				
点検点座標計算										Σ		
									倍面積			
									面積		161.178.160	
									備考			

街面点座標及街画面積計算簿

内 26-29

街面番号 (No. 28)

111

内
三
六
二
九

点	方位角(A)	距離(S)	Cos A		Sin A		x	y	(3) 複緯距	(4) 複經距	(1)×(4)	(2)×(3)
			(1) S Cos A	(2) S Sin A								
82												
83	179 7 21	5.386					912.697	720.732				
136	269 36 57	7.997					912.751	728.728				
132	258 24 45	5.388					907.365	728.877				
82	89 37 24	8.063					907.312	720.814				
点檢点座標計算												
										Σ		
										倍面積		
										面積	43.24905/	
										備考		

街面点座標及街画面積計算簿

内 06-21

街面番号 (No. 08)

111

内 三六二一

点	方位角 (A)	距離 (S)	cos A	Sin A	x	y	(3) 複緯距	(4) 複經距	(1)×(4)	(2)×(3)
			(1) S Cos A	(2) S Sin A						
81					901.240	720.907				
82	179 7 21	6.073			907.312	720.814				
132	269 37 24	8.063			907.365	728.877				
131	358 24 45	6.111			901.246	729.047				
81	89 43 20	8.140			901.240	720.907				
点 檢 点 坐 標 計 算								Σ		
							倍 面 積			
							面 積		19,467.22	
							備 考			

街面点座標及街画面積計算簿

内 35-9

街面番号 (No. 08)

111

内
三
五
ノ

点	方位角 (A)	距離 (S)	Cos A		Sin A		x	y	(3) 複緯距	(4) 複経距	(1)×(4)	(2)×(3)
			(1) S Cos A	(2) S Sin A								
80							896.458	720.981				
81	179 7 21	4.782					901.240	720.907	--	--	--	--
130	269 53 20	11.594					901.262	732.501	--	--	--	--
129	357 49 15	4.800					896.465	732.670	--	--	--	--
80	89 57 50	11.689					896.458	720.981	--	--	--	--
点検点座標計算										Σ		
									倍面積			
									面積		55.759.726	
									備考			

街面点座標及街画面積計算簿

内 05-41

街面番号 (No. 08)

111

点	方位角(A)	距離(S)	Cos A		Sin A		x	y	(3) 複緯距	(4) 複經距	(1)×(4)	(2)×(3)
			(1) S Cos A	(2) S Sin A								
内 115							896.474	746.360				
三 129.89	57.50	13.690					896.465	732.670	--	--	--	--
五 130.177	59.15	4.800					901.262	732.501	--	--	--	--
四 114.269	53.20	13.694					901.289	746.195	--	--	--	--
一 115.358	1.50	4.818					896.474	746.360	--	--	--	--
点檢点坐標計算										Σ		
									倍面積			
									面積		64.806758	
									備考			

街面点座標及街画面積計算簿

街面番号 (No. 08)

内 35-8

111

点	方位角(A)	距離(S)	Cos A		Sin A		x	y	(3) 複 緯 距	(4) 複 經 距	(1)×(4)	(2)×(3)
			(1) S Cos A	(2) S Sin A								
79												
80	179.721	4.572					891.887	721.051				
115	269.5750	25.379					896.474	746.360				
116	358.155	4.556					891.921	746.517				
79	89.5527	25.466					891.887	721.051				
点檢点坐標計算										∑		
									倍	面	積	
									距	積	115.980282	
									備	考		

内
三
五
八

街面点座標及街画面積計算簿

街面番号 (No. 〇〇)

111

内
三三
六五
一一
八七

点	方位角(A)	距離(S)	Cos A		Sin A		x	y	(3) 複緯距	(4) 複經距	(1)×(4)	(2)×(3)
			(1) S Cos A	(2) S Sin A								
77							870.968	721.371				
78	179 7 21	19.421					890.387	721.074				
123	269 15 27	8.440					890.398	729.614				
122	359 41 12	19.425					870.974	729.720				
77	89 47 34	8.349					870.968	721.371				
点檢点座標計算												
									Σ			
									倍面積			
									面積		164.006569	
									備考			

街面点座標及街画面積計算簿

街面番号 (No. 68)

111

内三三三

点	方位角(A)	距離(S)	Cos A		Sin A		x	y	(3) 複緯距	(4) 複經距	(1)×(4)	(2)×(3)
			(1) S Cos A	(2) S Sin A								
122							870.974	729.720				
123	179 41 12	19.425					890.398	729.614				
124	269 58 27	4.262					890.404	733.876				
121	359 18 47	19.428					870.977	734.109				
122	89 57 34	4.389					870.974	729.720				
点檢点座標計算										Σ		
									倍面積			
									面積		84.025763	
									備考			

街面点座標及街面面積計算簿

街面番号 (No. 08)

111

点	方位角(A)	距離(S)	Cos A		Sin A		x	y	(3) 複緯距	(4) 複經距	(1)×(4)	(2)×(3)	
			(1) S Cos A	(2) S Sin A									
121							870.977	724.109					
119	179	18.47	11.631				882.607	733.970					
117	269	46.48	4.303				882.611	728.270					
120	102	11.632					870.980	738.442					
121	89	47.34	4.303				870.977	724.109					
点検点座標計算									Σ				
									倍面積				
									面			40.22/0.38	
									備考				

内
三
五
三
〇

街面点座標及街画面積計算簿

街面番号 (No. 68)

111

内三三、四二

点	方位角(A)	距離(S)	Cos A		Sin A		x	y	(3) 複緯距	(4) 複經距	(1)×(4)	(2)×(3)
			(1) S Cos A	(2) S Sin A								
6												
124	179 18 47	7.797				882.607	733.970					
125	269 55 27	4.284				890.410	738.160					
127	019 10 2	7.800				882.611	738.270					
128	89 46 48	4.300				882.607	733.970					
点検点座標計算										Σ		
									倍面積			
									面積		68.48/23/	
									備考			

街面点座標及街面面積計算簿

街面番号 (No. 60)

111

内
三
五
1
二
九

点	方位角(A)	距離(S)	Cos A		Sin A		x	y	(3) 複緯距	(4) 複經距	(1)×(4)	(2)×(3)
			(1) S Cos A	(2) S Sin A								
120												
125	179 10 2	19.632					870.980	738.142				
117	269 55 27	8.408					890.410	738.160				
117	269 55 27	8.408					890.421	746.568				
118	358 1 55	16.445					873.984	747.133				
119	43 59 58	4.170					870.984	744.236				
120	89 57 34	4.794					870.980	738.142				
点検点座標計算										Σ		
									倍面積			
									面積		162646.090	
									備考			