

街 廓 原 子 一 覧 表 用 紙 (No. 94-(1))

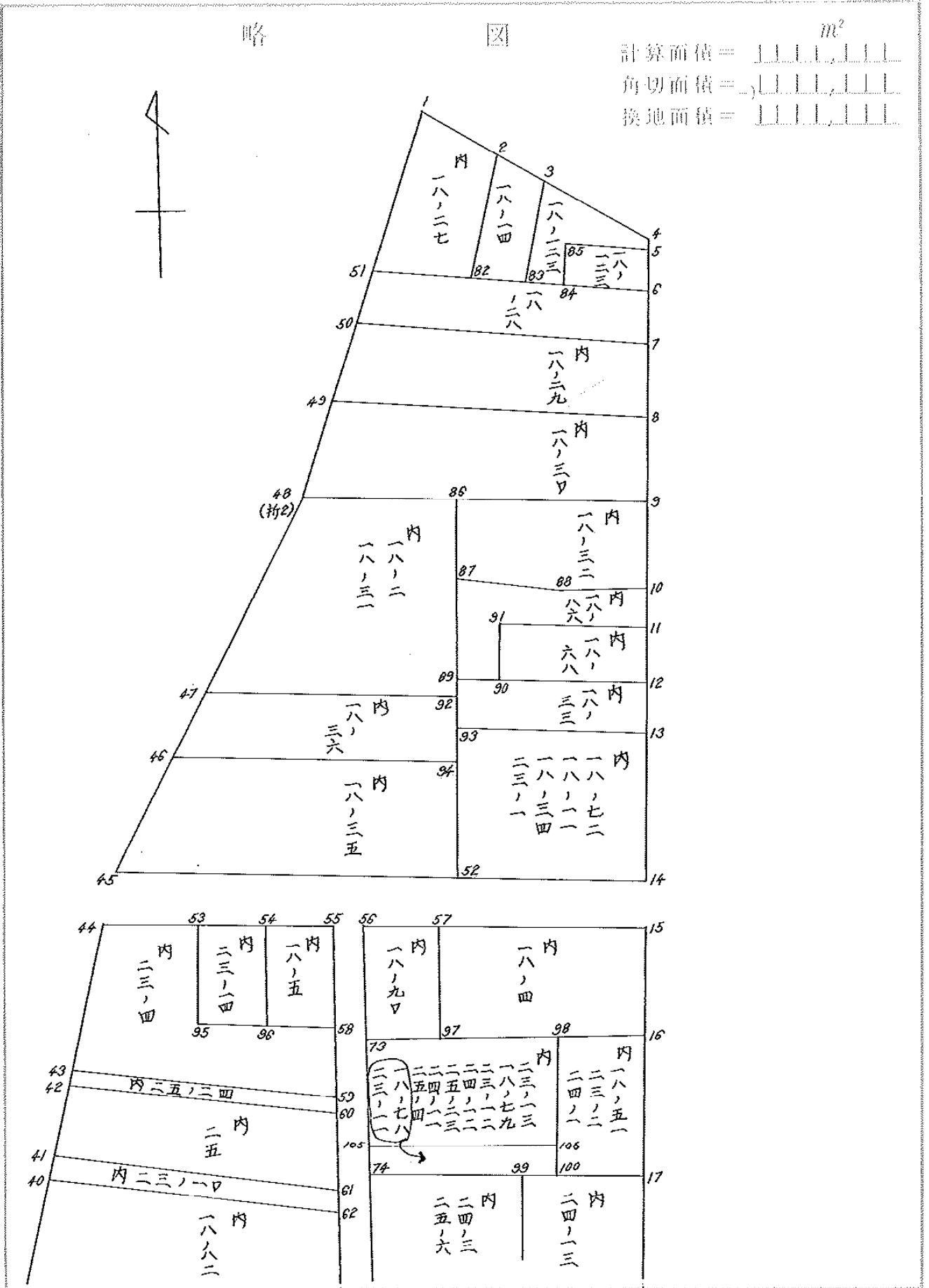
略 図

m²

計算面積 =

角切面積 =

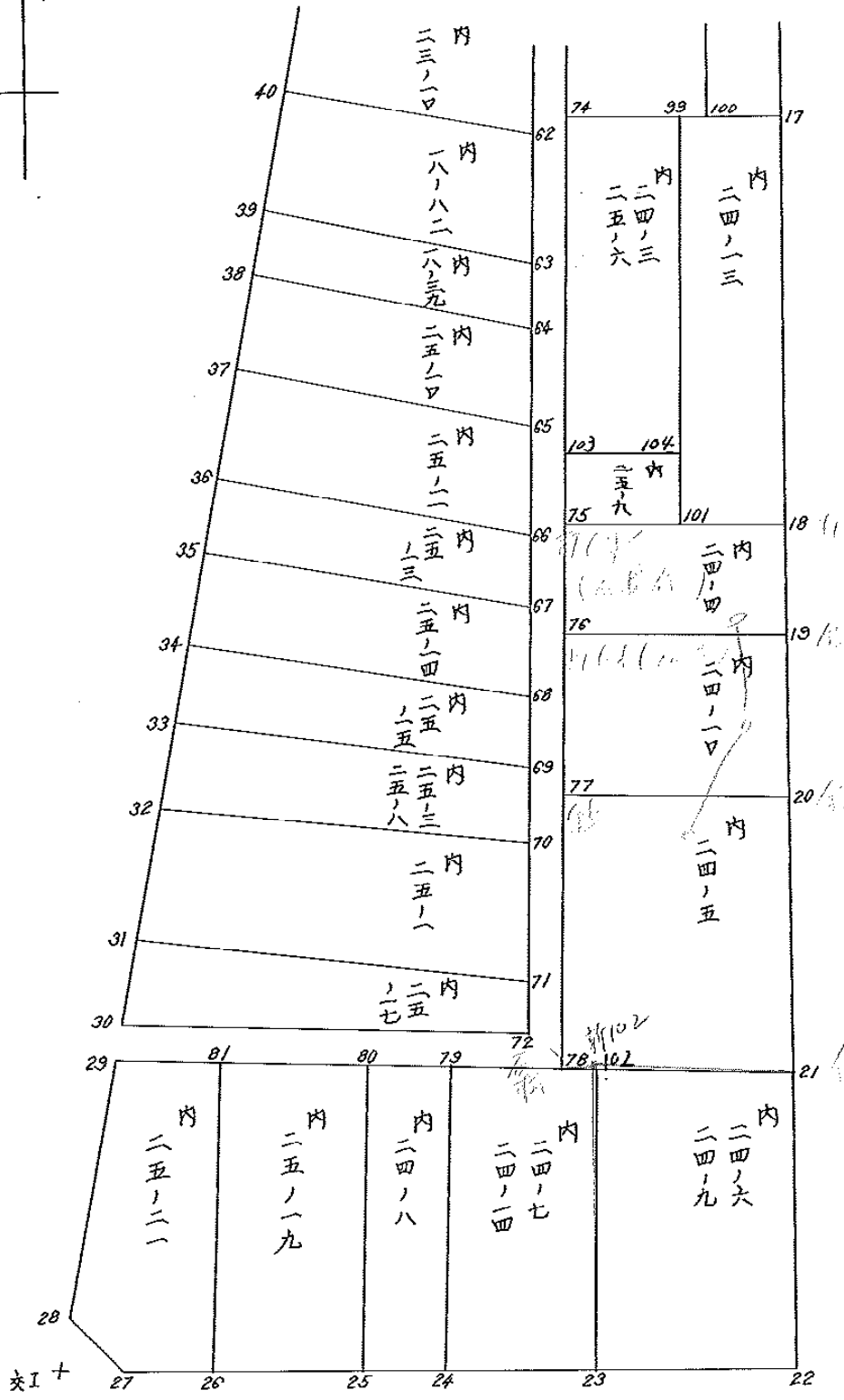
換地面積 =



街廓原子一覽表用紙 (No. 94-(口))

略 圖

計算面積 = _____ m²
 角切面積 = _____
 換地面積 = _____



街面点座標及街画面積計算簿

街面番号 (No. 94)

111

点	方位角(A)	距離(S)	Cos A	Sin A	x	y	(3) 複緯距	(4) 複經距	(1)×(4)	(2)×(3)	
			(1) S Cos A	(2) S Sin A							
1					322.565	706.417					
4	131°50'20"	18.467			334.883	692.659		--	--	--	
22	179°52'87"	162.611			497.494	692.310		--	--	--	
交I	270°54'47"	50.794			496.691	743.098		--	--	--	
折1	7°55'0"	106.007			391.645	728.490		--	--	--	
(9)49	20°13'9"	31.965			361.650	717.463		--	--	--	
1	154°15'15"	40.610			322.565	706.417		--	--	--	
									6157.166125		
									-) 6157.195656		
									0.029531		
点檢点座標計算								Σ			
							倍面積積				
							備考		6157.166125		
									6157.195656		
									0.029531		

中込測量株式会社

街面点座標及街画面積計算簿

交工 隅切

街面番号 (No. 94)

111

点	方位角(A)	距離(S)	Cos A		Sin A		x	y	(3) 複緯距	(4) 複經距	(1)×(4)	(2)×(3)
			(1) S Cos A	(2) S Sin A								
交工												
28	75°0'	3000				496.625	743.098					
27	139°24'23"	3976				493.714	742.625					
交工	270°54'47"	3000				496.733	740.098					
						496.625	743.098					
点檢点座標計算												
									Σ			
									倍面積			
									面積		4.466412	
									備考			

街画面積計算簿

通路1

街面番号 (No. 94)

111

点	方位角(A)	距離(S)	Cos A		Sin A		x	y	(3) 複緯距	(4) 複經距	(1)×(4)	(2)×(3)
			(1) S Cos A	(2) S Sin A								
45							390.127	727.931				
14	93 210	35.445					392.004	692.536				
15	179 52 37	3.642					395.646	692.528				
44	273 210	36.303					393.723	728.780				
折	7 55 0	2.094					391.649	728.492				
45	20 13 9	1.622					390.127	727.931				
点検点坐標計算										Σ		
									倍面積			
									面積		130.806786	
									備考			

街画面積及座標計算簿

通路 Z

街画面番号 (No. 94)

111

点	方位角(A)	距離(S)	Cos A		Sin A		x	y	(3) 複經距	(4) 複緯距	(1)×(4)	(2)×(3)
			(1) S Cos A	(2) S Sin A								
55							394.415	715.730				
56	90 2 10	1 503					394.485	714.229		--	--	--
78	179 42 38	83 459					477.953	713.807		--	--	--
29	270 57 21	26 627					477.509	740.431		--	--	--
30	7 55 0	1 511					476.012	740.223		--	--	--
72	90 57 21	24 911					476.428	715.316		--	--	--
55	359 42 38	82 014					394.415	715.730		--	--	--
点検点座標計算										Σ	--	--
										倍面積		
										面積	162.833438	
										備考		

街面点座標及街画面積計算簿

内 18 → 27

街面番号 (No. 94)

111

内
一
八
一
二
七

点	方位角(A)	距離(S)	Cos A		Sin A		x	y	(3) 複緯距	(4) 複經距	(1)×(4)	(2)×(3)
			(1) S Cos A	(2) S Sin A								
1							322.565	706.417				
2	131°50'20"	7.601					327.635	700.754				
82	192°46'27"	12.438					339.766	703.504				
51	270°21'35"	7.752					339.717	711.256				
1	15°45'15"	17.821					322.565	706.417				
点検点座標計算										Σ		
										倍面積		
										面積	107.919884	
									備考			

街画点座標及街画面積計算簿

18-124

街画番号 (No. 94)

111

一
八
一
二
四

点	方位角(A)	距離(S)	Cos A		Sin A		x	y	(3) 複緯距	(4) 複経距	(1)×(4)	(2)×(3)
			(1) S Cos A	(2) S Sin A								
2												
3	131°50'20"	2177'					327.635	700.754'		--	--	--
83	192°51'7"	10287'					339.784	700.675'		--	--	--
82	270°21'35"	2829'					339.766	703.504'		--	--	--
2	124°46'27"	12428'					327.635	700.754'		--	--	--
点検点座標計算										Σ		
										倍面積		
										面積	31.478651	
									備考			

街面点座標及街画面積計算簿

18-123

街面番号 (No. 94)

111

一
八
一
三

点	方位角(A)	距離(S)	Cos A		Sin A		x	y	(3) 複 線 距	(4) 複 線 距	(1)×(4)	(2)×(3)
			(1) S Cos A	(2) S Sin A								
3							329.755	698.387				
4	131°50'20"	7.629'					334.883	692.659				
5	179°52'37"	1.118'					336.001	692.657				
85	270°26'7"	5.528'					335.959	698.185				
84	179°52'37"	3.840'					339.799	698.177				
83	270°21'25"	2.498'					339.784	700.675				
3	12°51'7"	10.287'					329.755	698.387				
点 検 点 座 標 計 算										Σ		
										倍 面 積		
										面 積	33,246.843	
									備 考			

街面点座標及街画面積計算簿

18-122

街面番号 (No. 94)

111

一
八
一
二
二

点	方位角(A)	距離(S)	Cos A		Sin A		x	y	(3) 複緯距	(4) 複經距	(1)×(4)	(2)×(3)
			(1) S Cos A	(2) S Sin A								
J							336.00	692.657				
6	179.5237	0.833					339.834	692.648				
84	270.2135	1.529					339.799	698.177				
84	259.5237	3.860					325.959	698.185				
J	90.267	1.528					336.00	692.657				
点検点座標計算										Σ		
									倍面積			
									面積		21.209763	
									備考			

街面点座標及街画面積計算簿

17 18-28

街面番号 (No. 94)

111

内
八
一
二
八

点	方位角(A)	距離(S)	Cos A		Sin A		x	y	(3) 複 経 距	(4) 複 経 距	(1)×(4)	(2)×(3)
			(1) S Cos A	(2) S Sin A								
6							339.834	692.648				
7	179°52'37"	5.488					345.322	692.637				
50	270°32'1"	20.168					345.134	712.784				
51	15°45'15"	5.629					339.717	711.256				
6	90°2'35"	17.608					339.834	692.648				
点 検 点 座 標 計 算										Σ		
									倍 面 積			
									面 積		105.771490	
									備 考			

街面点座標及街画面積計算簿

19 18-29 街面番号 (No. 94)

111

内
一
八
ノ
二
九

点	方位角(A)	距離(S)	Cos A		Sin A		x	y	(3) 複緯距	(4) 複經距	(1)×(4)	(2)×(3)
			(1) S Cos A	(2) S Sin A								
7							345.322	692.637				
8	179.5237'	8.518'					353.840	692.618		--	--	--
49	270.4224'	22.565'					353.562	715.161		--	--	--
50	15.4515'	8.756'					345.134	712.784		--	--	--
7	90.321'	20.168'					345.322	692.637		--	--	--
点検点座標計算										Σ		
										倍面積		
										面積	181.130892	
										備考		

街面点座標及街画面積計算簿

1A 12-30 街面番号 (No. 94)

111

1A
一
八
一
二
〇

点	方位角(A)	距離(S)	Cos A		Sin A		x	y	(3) 複緯距	(4) 複經距	(1)×(4)	(2)×(3)
			(1) S Cos A	(2) S Sin A								
8							353.840	692.618				
9	179 52 37	8.005					361.845	692.601		--	--	--
48	270 27 0	24.843					361.650	717.443		--	--	--
49	15 45 15	8.404					353.562	715.161		--	--	--
8	90 42 24	22.544					353.840	692.618		--	--	--
点検点座標計算										Σ		
										倍面積		
										面積	190.909538	
										備考		

街画点座標及街画面積計算簿

19 18-32 街画番号 (No. 94)

111

19
一
八
三
二

点	方位角(A)	距離(S)	Cos A		Sin A		x	y	(3) 複緯距	(4) 複經距	(1)×(4)	(2)×(3)
			(1) S Cos A	(2) S Sin A								
9							361.845	692.601				
10	179°52'37"	8.118					369.963	692.584				
88	271°44'25"	8.038					369.719	700.618				
87	277°33'16"	5.925					368.940	706.492				
86	0°47'	7.204					361.736	706.423				
9	90°27'0"	13.223					361.845	692.601				
点檢点座標計算										Σ		
										倍面積		
										面積	108.859946	
										備考		

街面点座標及街画面積計算簿

14-18-26

街面番号 (No. 94)

111

14
-
18
1
八
六

点	方位角(A)	距離(S)	Cos A		Sin A		x	y	(3) 複緯距	(4) 複經距	(1)×(4)	(2)×(3)
			(1) S Cos A	(2) S Sin A								
10							369.963	692.584				
11	179.5237'	4.030					373.993	692.575		--	--	--
91	91.4435'	11.666					373.639	704.216		--	--	--
90	179.5237'	2.753					376.392	706.210		--	--	--
89	271.4635'	2.292					376.322	706.501		--	--	--
87	0.47'	7.382					368.960	706.492		--	--	--
88	97.8316'	5.925					369.719	700.618		--	--	--
10	91.4435'	8.038					369.963	692.584		--	--	--
点検点座標計算										Σ		
										倍面積		
										面積	64.130292	
										備考		

街面点座標及街画面積計算簿

内 18-68 街面番号 (No. 94)

111

内
一
八
一
三
八

点	方位角(A)	距離(S)	Cos A		Sin A		x	y	(3) 複緯距	(4) 複經距	(1)×(4)	(2)×(3)
			(1) S Cos A	(2) S Sin A								
11												
12	179.5237'	2.753'				373.993'	692.575'					
90	271.4435'	11.666'				376.746'	692.569'					
91	271.4435'	11.666'				376.392	704.210					
91	359.5237'	2.753'				373.639	704.216'					
11	271.4435'	11.666'				373.993'	692.575'					
点檢点座標計算										Σ		
									倍面積			
									面積		32.045549	
									備考			

中庭測量株式会社

街面点座標及街画面積計算簿

内 18-33

街面番号 (No. 96)

111

内
一
八
一
三
三

点	方位角(A)	距離(S)	Cos A		Sin A		x	y	(3) 複 縱 距	(4) 複 經 距	(1)×(4)	(2)×(3)
			(1) S Cos A	(2) S Sin A								
12							376.746	692.569				
13	179°52'37"	3.633					380.379	692.561				
93	272°13'	13.953					379.879	706.505				
89	0°47'	3.587					376.322	706.501				
12	91°44'25"	13.938					376.746	692.569				
点 検 点 座 標 計 算										Σ		
									倍 面 積			
									面 積		50.106186	
									備 考			

街画点座標及街画面積計算簿

内 18-11 23-1
18-72 18-34 街画番号 (No. 94)

内
一
八
一
一
二
二
三
一
一
三
一
四

点	方位角(A)	距離(S)	Cos A		Sin A		x	y	(3) 複縮距	(4) 複経距	(1)×(4)	(2)×(3)
			(1) S Cos A	(2) S Sin A								
13							380.379	692.561				
14	179°23'7"	11.625					092.004	692.536				
52	273°2'10"	14.002					091.263	706.519				
93	0°4'7"	11.384					379.379	706.505				
10	92°3'13"	12.953					380.379	692.561				
点検点座標計算										Σ		
										倍面積		
										面積	160.639673	
										備考		

街面点座標及街画面積計算簿

内 18-35

街面番号 (No. 94)

111

内
一
八
一
三
五

点	方位角(A)	距離(S)	Cos A		Sin A		x	y	(3) 複緯距	(4) 複經距	(1)×(4)	(2)×(3)
			(1) S Cos A	(2) S Sin A								
			--	--	--	--						
52			--	--	--	--	391.263	706.519				
45	273 2 10'	21.443'	--	--	--	--	390.127	727.931				
46	20 13 9'	8.564'	--	--	--	--	382.091	724.971				
94	92 36 7'	18.421'	--	--	--	--	382.930	706.509				
52	180 4 7'	8.323'	--	--	--	--	391.263	706.519				
			--	--	--	--						
			--	--	--	--						
			--	--	--	--						
			--	--	--	--						
			--	--	--	--						
			--	--	--	--						
			--	--	--	--						
			--	--	--	--						
			--	--	--	--						
点検点座標計算										Σ		
			--	--	--	--			倍面積			
			--	--	--	--			面積		164.640814	
			--	--	--	--			備考			
			--	--	--	--						

街画点座標及街画面積計算簿

内 18-36

街画番号 (No. 94)

内
一
八
一
三
六

点	方位角(A)	距離(S)	Cos A	Sin A	x	y	(3) 複経距	(4) 複経距	(1)×(4)	(2)×(3)
			(1) S Cos A	(2) S Sin A						
46					382.091	724.971				
47	20 13 9'	5.585			376.850	723.041				
92	92 14 12'	16.552			377.496	706.502				
94	180 4 7'	5.434			382.930	706.509				
46	272 26 7'	18.421			382.091	724.971				
点検点座標計算								Σ		
							倍面積			
							面積		94, 128030	
							備考			

街面点座標及街画面積計算簿

1A 12-21
18-2

街面番号 (No. 94)

111

内
一一
八八
一一
三三
一一

点	方位角(A)	距離(S)	Cos A		Sin A		x	y	(3) 複緯距	(4) 複經距	(1)×(4)	(2)×(3)
			(1) S Cos A	(2) S Sin A								
47							376.850	723.041				
48	20 13 9'	16.198					361.650	717.443				
86	90 27 0'	10.960					361.706	706.483				
92	180 4 7'	15.760					377.496	706.502				
47	272 14 12'	16.542					376.850	723.041				
点檢点座標計算										Σ		
									倍	面	積	
									面	積	213.870171	
									備	考		

街画点座標及街画面積計算簿

内 18-70 街画番号 (No. 94) 111

内
一
八
九
〇

点	方位角(A)	距離(S)	Cos A		Sin A		x	y	(3) 複緯距	(4) 複経距	(1)×(4)	(2)×(3)
			(1) S Cos A	(2) S Sin A								
J6							394.495	714.229				
J7	93 210'	4.645'					394.741	709.591	--	--	--	--
J7	179 33 44'	6.864'					401.605	709.539	--	--	--	--
J3	272 41 37'	4.660'					401.385	714.194	--	--	--	--
J6	359 42 38'	6.891'					394.495	714.229	--	--	--	--
点檢点座標計算										Σ		
										倍面積		
										面積	31.946190	
										備考		

街面点座標及街画面積計算簿

17-18-4

街面番号 (No. 96)

111

内
八
回

点	方位角(A)	距離(S)	Cos A		Sin A		x	y	(3) 複緯距	(4) 複經距	(1)×(4)	(2)×(3)
			(1) S Cos A	(2) S Sin A								
15							395.646	692.528				
16	179.5237	6.153				401.799	692.5157		--	--		
折 98	270	4.58				401.787	700.213		--	--		
97	271.1141	8.728				401.605	709.529		--	--		
57	259.2344	6.864				394.741	709.591		--	--		
15	93	2.10				395.646	692.528		--	--		
点検点座標計算										Σ		
									倍面積			
									面積		111.612523	
									備考			

街面点座標及街画面積計算簿

内 23-2 18-11-24-1 街面番号 (No. 94)

111

内
二
三
八
一
五
一
二
四
一

点	方位角(A)	距離(S)	Cos A		Sin A		x	y	(3) 複緯距	(4) 複經距	(1)×(4)	(2)×(3)
			(1) S Cos A	(2) S Sin A								
16							401.799'	692.515'				
17	179.5237'	13.575'					415.374'	692.486'				
100	270.3651'	8.212'					415.286'	700.698'				
98	259.3043'	13.499'					401.787'	700.213'				
16	90.458'	8.298'					401.799'	692.515'				
点検点坐標計算										Σ		
										倍面積		
										面積	111.744335	
										備考		

点座標及街画面積計算簿

23-12 24-11 23-11
 18-77 25-23 28-78
 23-13 24-12 25-6 街画面番号 (No. 94)

一八七九
 一八八〇
 一八八一
 一八八二
 一八八三
 一八八四
 一八八五
 一八八六
 一八八七
 一八八八
 一八八九
 一八九〇
 一八九一
 一八九二
 一八九三
 一八九四
 一八九五
 一八九六
 一八九七
 一八九八
 一八九九
 一九〇〇

点	方位角(A)	距離(S)	Cos A		Sin A		x	y	(3) 複緯距	(4) 複經距	(1)×(4)	(2)×(3)
			(1) S Cos A	(2) S Sin A								
74							415.142'	714.125'				
73	359 42 38'	13.756'					401.386'	714.194'				
77	92 41 37'	4.660'					401.605'	709.539'				
98	91 11 41'	2.728'					401.707'	700.213'				
100	179 30 43'	13.499'					415.286'	700.638'				
74	270 36 51'	13.428'					415.142'	714.125'				
S 52.10												
面積計算												
点檢点坐標計算												
										Σ		
										倍面積		
										面積	182.106048	
										備考		

座標法面積計算 (DESCRIPTION OF APPLICATION)

(2-94 BLOCK)

内
一
八
七
八
・
二
三
ノ
二

測点 STA.NO	X (1)	Δx (2)	Y (3)	Δy (4)	(2) × (3)	(1) × (4)
74	-148415.142 ✓	4.008	-36714.125 ✓	-13.446	-147150.213000	1995589.999332
105	-148411.278 ✓	3.721	-36714.144 ✓	13.394	-136613.329824	-1987820.657532
106	-148411.421 ✓	-4.008	-36700.731 ✓	13.446	147096.529848	-1995539.966766
100	-148415.286 ✓	-3.721	-36700.698 ✓	-13.394	136563.297258	1987874.340684
					-103.715718	103.715718
					-51.857859	51.857859

岡山調査測量株式会社

座標法面積計算 (DESCRIPTION OF APPLICATION)

(2-94 BLOCK)

測点 STA.NO	X (1)	Δx (2)	Y (3)	Δy (4)	(2) × (3)	(1) × (4)
105	-148411.278 ✓	10.035	-36714.144 ✓	-13.463	-368426.435040	1998061.035714
73	-148401.386 ✓	9.673	-36714.194 ✓	4.605	-355136.398562	-683388.382530
97	-148401.605 ✓	-.401	-36709.539 ✓	13.381	14720.525139	-1985761.876505
98	-148401.787 ✓	-9.816	-36700.813 ✓	8.808	360255.180408	-1307122.939896
106	-148411.421 ✓	-9.491	-36700.731 ✓	-13.331	348326.637921	1978472.653351
					-260.490134	260.490134
					-130.245067	130.245067
					<u>130.25 m²</u>	
					連絡表	

内
二五ノ二三
二五ノ三三
二五ノ三三
二四ノ一八
二四ノ一七
二五ノ二九
二五ノ三三
二五ノ三三
二四ノ二二
二四ノ二二
二四ノ二二

岡山調査測量株式会社

COPYD BY

CHECKED BY

街画点座標及街画面積計算簿

内 24-13 街画番号 (No. 94)

111

内
二
四
一
三

点	方位角(A)	距離(S)	Cos A		Sin A		x	y	(3) 複緯距	(4) 複経距	(1)×(4)	(2)×(3)
			(1) S Cos A	(2) S Sin A								
17							415.374	692.486				
18	179.5237	27.872					443.245	692.426				
101	269.277	11.258					443.320	703.784				
99	249.4717	28.068					415.252	703.888				
17	90.2651	11.602					415.374	692.486				
点檢点座標計算										Σ		
									倍面積			
									面積		318.290983	
									備考			

街面点座標及街画面積計算簿

街面番号 (No. 94)

111

内二四、三、二五、六

点	方位角(A)	距離(S)	Cos A		Sin A		x	y	(3) 複線距	(4) 複徑距	(1)×(4)	(2)×(3)
			(1) S Cos A	(2) S Sin A								
74							415.142	714.125				
99	90 46 41	10.238					415.252	703.888				
104	179 47 17	21.977					437.229	703.807				
103	269 46 46	10.206					437.298	714.013				
74	219 42 38	22.156					415.142	714.125				
点檢点座標計算												
									Σ			
									倍面積			
									面積		224.576712	
									備考			

街面点座標及街画面積計算簿

街面番号 (No. 94)

111

丙
二
五
九

点	方位角(A)	距離(S)	Cos A		Sin A		x	y	(3) 複緯距	(4) 複經距	(1)×(4)	(2)×(3)
			(1) S Cos A	(2) S Sin A								
100							437.298	714.010				
104	89 46 46	10.206					437.229	702.807				
101	179 47 17	6.091					443.020	700.784				
75	269 47 7	10.198					443.088	710.982				
100	419 42 38	6.091					437.298	714.010				
点檢点座標計算										Σ		
									倍面積			
									面積		62.13712/	
									備考			

街面點座標及街面面積計算簿

內 24-4 街面番號 (No. 94)

111

內
二
四
一
四

點	方位角(A)	距離(S)	Cos A		Sin A		x	y	(3) 複緯距	(4) 複經距	(1)×(4)	(2)×(3)
			(1) S Cos A	(2) S Sin A								
18							443.245	692.426				
19	179°52'37"	7.806					451.052	692.410				
76	269°37'10"	21.523					451.195	713.943				
75	359°42'38"	7.807					443.388	713.982				
18	89°37'7"	21.556					443.245	692.426				
點檢點坐標計算										Σ		
										倍面積		
										面積	168.201844	
									備考			

街面点座標及街画面積計算簿

内 24-10

街面番号 (No. 94)

111

内
二
四
一
〇

点	方位角(A)	距離(S)	Cos A	Sin A	x	y	(3) 複緯距	(4) 複経距	(1)×(4)	(2)×(3)
			(1) S Cos A	(2) S Sin A						
19					451.052'	692.410'				
20	179°52'37"	11.818'			462.870'	692.3857"	--	--	--	--
77	269°07'8"	21.498'			463.013'	713.883'	--	--	--	--
76	259°42'38"	11.818'			451.195'	713.943'	--	--	--	--
19	89°27'10"	21.523'			451.052'	692.4107"	--	--	--	--
							--	--	--	--
							--	--	--	--
							--	--	--	--
							--	--	--	--
							--	--	--	--
							--	--	--	--
							--	--	--	--
							--	--	--	--
							--	--	--	--
							--	--	--	--
点検点座標計算								Σ		
							倍面積			
							面積		254.276257	
							備考			

街画点座標及街画面積計算簿

内 24-5 街画番号 (No. 94)

111

内
二
回
一
至

点	方位角(A)	距離(S)	Cos A		Sin A		x	y	(3) 複緯距	(4) 複經距	(1)×(4)	(2)×(3)
			(1) S Cos A	(2) S Sin A								
20							462.870	692.385				
21	179°52'37"	15.148					478.018	692.352				
78	270°10'25"	21.630					477.953	713.807				
77	359°42'38"	14.940					463.013	713.883				
20	89°27'2"	21.498					462.870	692.385				
点検点座標計算										Σ		
										倍面積		
										面積	325,894.592	
										備考		

街画点座標及街画面積計算簿

内 24-9
24-6

街画番号 (No. 94)

111

内
二二
四四
九九

点	方位角(A)	距離(S)	Cos A		Sin A		x	y	(3) 複緯距	(4) 複經距	(1)×(4)	(2)×(3)
			(1) S Cos A	(2) S Sin A								
21							478.018'	692.352'				
22	179°52'37"	18.476'					497.494'	692.310'				
23	270°54'47"	18.490'					497.199'	710.798'				
102	0°9'59"	19.237'					477.962'	710.712'				
24	90°10'25"	18.390'					478.018'	692.352'				
点検点座標計算										Σ		
										倍面積		
										面積	356.715732	
										備考		

面積計算書

工 復興
区 ZIZ

ブ
ロ
ック

94

計
算
者

精
算
者

備
考

内 24-6
24-9
内 24-5

点	①	②	③	④	⑤	⑥	③ × ⑤		② × ⑥	
	X	X-(定数)	X _{n-1} -X _{n+1}	Y	Y-(定数)	Y _{n-1} -Y _{n+1}	+	-	+	-
Z1	-118, 478.018	-118,470 8.018	+19.660	-36, 692.352	-36,690 2.352	-18.575		46.240320	118.924350	
Z2	497.494	27.494	+19.181	692.310	2.310	+18.446		44.308110		507.154324
Z3	497.199	27.199	-19.660	710.798	20.798	+18.575	408.888680			505.221425
新 10Z	477.834	7.834	-19.181	710.885	20.885	-18.446	400.595185		144.505964	
							809.483865	90.548430	222.440314	1012.375749
							718.925425			718.925425
								× 1/2 = 059.4677175		
Z0	-118, 462.870	-118,460 2.870	+15.005	-36, 692.385	-36,690 2.385	-21.531		35.786925	61.793970	
Z1	478.018	18.018	+14.964	692.352	2.352	+18.500		25.195328		333.333000
新 10Z	477.834	17.834	-0.065	710.885	20.885	+21.455	1.357525			382.628470
78	477.953	17.953	-14.821	713.807	23.807	+2.998	352.843547			58.823094
77	463.013	13.013	-15.083	713.883	23.883	-21.422	360.227289		64.544486	
							714.428361	70.982253	126.338456	769.784564
							643.446108			643.446108
								× 1/2 321.723054		

街画点座標及街画面積計算簿

内 24-14
24-7

街画番号 (No. 94)

111

内
二二
四四
一一
七七
四

点	方位角(A)	距離(S)	Cos A		Sin A		x	y	(3) 複緯距	(4) 複經距	(1)×(4)	(2)×(3)
			(1) S Cos A	(2) S Sin A								
23							497.199'	710.798'				
24	270 54 47'	9 961'					497.041'	720.757'				
79	1 5 26'	1920'					477.843'	720.392'				
78	90 57 21'	6 585'					477.953'	713.807'				
102	90 10 25'	3 065'					477.962'	710.742'				
23	180 9 59'	19237'					497.199'	710.798'				
点検点座標計算										Σ		
										倍面積	188,308.191	
										備考		

面積計算書

工区

復興
工区

ブロック

94

計算者

精算者

備考

内 24-7
24-14

点	①	②	③	④	⑤	⑥	③ × ⑤	② × ⑥		
	X	X - (定数)	X _{n-1} - X _{n+1}	Y	Y - (定数)	Y _{n-1} - Y _{n+1}	+	-		
新 102	477.834	^{-148.470} 7.834	+19.246	-36.710.885	^{-36.710} 0.885	-3.009		17.032710	23.572506	
23	497.199	27.199	+19.207	710.798	0.798	+9.872		15.327186	268.508528	
24	497.041	27.041	-19.356	720.757	10.757	+9.594	208.212492		259.43/254	
78	477.843	7.843	-19.088	720.392	10.392	-6.950	198.362496		54.508850	
78	477.953	7.953	-0.009	713.807	3.807	-9.507	0.034263		25.609171	
							406.609251	22.359896	153.690527	527.939882
							374.249355			347.249355
								$\times \frac{1}{2} = 187.1246775$		

街面点座標及街画面積計算簿

内 24-8

街面番号 (No. 94)

111

内
二
四
八

点	方位角(A)	距離(S)	Cos A		Sin A		x	y	(3) 複緯距	(4) 複経距	(1)×(4)	(2)×(3)
			(1) S Cos A	(2) S Sin A								
24							497.041	720.757				
25	270 54 47	5.190					496.958	725.946				
80	1 5 21	19.204					477.757	725.580				
79	90 57 21	5.190					477.843	720.392				
24	181 5 26	19.201					497.041	720.757				
点検点座標計算										Σ		
										倍面積		
										面積	99,647,491	
										備考		

街画面積計算簿

内 25-19 街画面番号 (No. 94)

111

内
二
五
一
九

点	方位角(A)	距離(S)	Cos A		Sin A		x	y	(3) 複緯距	(4) 複經距	(1)×(4)	(2)×(3)
			(1) S Cos A	(2) S Sin A								
25							496.958	725.946				
26	270°54'47"	9.106					496.813	735.052				
21	152°26'	19.212					477.605	734.686				
20	90°57'21"	9.107					477.757	725.580				
25	121°53'	19.204					496.958	725.946				
点検点坐標計算										Σ		
									倍面積			
									面積		174,930.528	
									備考			

街面点座標及街画面積計算簿

内 25-21

街面番号 (No. 94)

111

内
二
五
一
二

点	方位角(A)	距離(S)	Cos A		Sin A		x	y	(3) 複緯距	(4) 複經距	(1)×(4)	(2)×(3)
			(1) S Cos A	(2) S Sin A								
26							496.813'	735.052'				
27	270°54'47"	5.047'					496.733'	740.098'				
28	319°24'23"	3.976'					493.714'	742.685'				
29	7°55'0"	16.360'					477.509'	740.431'				
31	90°57'21"	5.745'					477.605'	734.686'				
26	181°5'26"	19.212'					496.813'	735.052'				
点檢点座標計算										Σ		
									倍面積			
									面積		128.044961	
									備考			

街画面積及座標計算簿

内 25-17

街面番号 (No. 94)

111

内
二五
一七

点	方位角(A)	距離(S)	Cos A		Sin A		x	y	(3) 複緯距	(4) 複經距	(1)×(4)	(2)×(3)
			(1) S Cos A	(2) S Sin A								
30							476.012'	740.223'				
31	7 55 0'	6.497'					469.578'	739.329'				
71	97 48 35'	24.220'					472.869'	715.334'				
72	179 42 38'	2.559'					476.428'	715.316'				
30	270 57 21'	24.711'					476.012'	740.223'				
点検点座標計算										Σ		
									倍面積			
									面積		122,98/255	
									備考			

街面点座標及街画面積計算簿

内 25-1

街面番号 (No. 94)

111

内
=Σ
1

点	方位角(A)	距離(S)	Cos A		Sin A		x	y	(3) 複緯距	(4) 複経距	(1)×(4)	(2)×(3)
			(1) S Cos A	(2) S Sin A								
31												
32	755°0'	9.312'					469.578'	739.329'				
70	97°43'41"	22.872'					460.355'	738.046'				
71	179°42'38"	9.438'					463.431'	715.381'				
31	277°48'35"	24.220'					472.869'	715.334'				
							469.578'	739.329'				
点検点座標計算										Σ		
									倍面積			
									面積		219.647968	
									備考			

街面点座標及街画面積計算簿

内 25-18
25-13

街面番号 (No. 94)

111

内
二
一
八三

点	方位角(A)	距離(S)	Cos A		Sin A		x	y	(3) 複緯距	(4) 複經距	(1)×(4)	(2)×(3)
			(1) S Cos A	(2) S Sin A								
32							460.355	738.046				
33	755°0'	6.733'					453.686	737.119				
69	97°43'51"	21.902'					456.632	715.416				
70	179°42'38"	6.799'					463.431	715.381				
32	277°43'41"	22.872'					460.355	738.046				
点検点座標計算										Σ		
									倍面積			
									面積		150.729962	
									備考			

街面点座標及街画面積計算簿

内 25-15 街面番号 (No. 94)

111

内
二
五
一
五

点	方位角(A)	距離(S)	Cos A		Sin A		x	y	(3) 複經距	(4) 複經距	(1)×(4)	(2)×(3)
			(1) S Cos A	(2) S Sin A								
33							453.686'	737.119'				
34	7 55 01	4.078'					449.646'	736.557'		--	--	--
68	97 56 42'	21.326'					452.594'	715.436'		--	--	--
69	179 42 38'	4.039'					456.632'	715.416'		--	--	--
33	277 43 51'	21.902'					453.686'	737.119'		--	--	--
										--	--	--
										--	--	--
										--	--	--
										--	--	--
										--	--	--
										--	--	--
										--	--	--
										--	--	--
										--	--	--
点検点座標計算										Σ		
										倍面積		
										面積	87.281705	
										備考		

街画面座標及街画面積計算簿

内 25-14

街面番号 (No. 94)

111

内
二
五
一
四

点	方位角(A)	距離(S)	Cos A		Sin A		x	y	(3) 複緯距	(4) 複經距	(1)×(4)	(2)×(3)
			(1) S Cos A	(2) S Sin A								
			--	--	--	--						
34			--	--	--	--	449.646	736.557				
21	7 55 0'	4.627	--	--	--	--	445.064	735.920	--	--	--	--
67	97 45 56	20.669	--	--	--	--	447.854	715.460	--	--	--	--
68	179 42 38	4.739	--	--	--	--	452.594	715.436	--	--	--	--
34	277 56 42	21.826	--	--	--	--	449.646	736.557	--	--	--	--
			--	--	--	--			--	--	--	--
			--	--	--	--			--	--	--	--
			--	--	--	--			--	--	--	--
			--	--	--	--			--	--	--	--
			--	--	--	--			--	--	--	--
			--	--	--	--			--	--	--	--
			--	--	--	--			--	--	--	--
			--	--	--	--			--	--	--	--
			--	--	--	--			--	--	--	--
			--	--	--	--			--	--	--	--
点検点座標計算										Σ		
			--	--	--	--			倍面積			
			--	--	--	--			面積		97.783869	
			--	--	--	--			備考			
			--	--	--	--						

街画点座標及街画面積計算簿

内 25-12

街画番号 (No. 94)

111

内
= 互
/
=

点	方位角(A)	距離(S)	Cos A		Sin A		x	y	(3) 複 經 距	(4) 複 經 距	(1)×(4)	(2)×(3)
			(1) S Cos A	(2) S Sin A								
25							445.064	735.920				
26	7 55 0	3.761					441.339	735.402				
66	97 48 57	20.110					444.074	715.479				
67	179 42 38	3.781					447.854	715.460				
25	277 45 56	20.649					445.064	735.920				
点 検 点 座 標 計 算										Σ		
										倍 面 積		
										面 積	76.457848	
										備 考		

街面点座標及街画面積計算簿

内 25-11

街面番号 (No. 94)

111

内
二
五
一
一

点	方位角(A)	距離(S)	Cos A		Sin A		x	y	(3) 複緯距	(4) 複經距	(1)×(4)	(2)×(3)
			(1) S Cos A	(2) S Sin A								
			--	--	--	--						
36			--	--	--	--	441.339	735.402				
37	755°0'	6.898	--	--	--	--	434.506	734.452	--	--	--	--
45	97°49'1"	19.115	--	--	--	--	437.106	715.514	--	--	--	--
46	179°42'38"	6.968	--	--	--	--	444.074	715.479	--	--	--	--
36	277°48'57"	20.110	--	--	--	--	441.339	735.402	--	--	--	--
			--	--	--	--			--	--	--	--
			--	--	--	--			--	--	--	--
			--	--	--	--			--	--	--	--
			--	--	--	--			--	--	--	--
			--	--	--	--			--	--	--	--
			--	--	--	--			--	--	--	--
			--	--	--	--			--	--	--	--
			--	--	--	--			--	--	--	--
			--	--	--	--			--	--	--	--
			--	--	--	--			--	--	--	--
点檢点座標計算										Σ	--	--
			--	--	--	--			倍面積			
			--	--	--	--			面積		125300.547	
			--	--	--	--			備考			
			--	--	--	--						

街画点座標及街画面積計算簿

内 25-10 街画番号 (No. 94)

111

内
二
一
〇

点	方位角(A)	距離(S)	Cos A	Sin A	x	y	(3) 複緯距	(4) 複経距	(1)×(4)	(2)×(3)
			(1) S Cos A	(2) S Sin A						
37					434.506'	734.452'				
38	7 55 01	7 835'			426.745'	733.372'				
64	97 48 18	17 924'			429.187'	715.554'				
65	179 42 38	7 918'			437.106'	715.514'				
37	277 49 1	19.115'			434.506'	734.452'				
点検点座標計算								Σ		
							倍	面積		
							面	積	145.394440.	
							備考			

街面点座標及街画面積計算簿

内 10-39

街面番号 (No. 94)

111

内
一
八
一
三
九

点	方位角(A)	距離(S)	Cos A		Sin A		x	y	(3) 複緯距	(4) 複經距	(1)×(4)	(2)×(3)
			(1) S Cos A	(2) S Sin A								
			--	--	--	--						
38							426.745	733.372				
39	7 55 0	4.893					421.900	732.698	--	--	--	--
63	97 54 15	17.283					424.271	715.579	--	--	--	--
64	179 42 38	4.911					429.187	715.554	--	--	--	--
38	277 48 18	17.984					426.745	733.372	--	--	--	--
									--	--	--	--
									--	--	--	--
									--	--	--	--
									--	--	--	--
									--	--	--	--
									--	--	--	--
									--	--	--	--
									--	--	--	--
									--	--	--	--
									--	--	--	--
									--	--	--	--
									--	--	--	--
									--	--	--	--
点検点座標計算										Σ	--	--
										倍面積		
										面積	85,984,492	
									備考			

街面点座標及街画面積計算簿

内 18-82 街面番号 (No. 94)

111

点	方位角(A)	距離(S)	Cos A		Sin A		x	y	(3) 複緯距	(4) 複経距	(1)×(4)	(2)×(3)
			(1) S Cos A	(2) S Sin A								
39							421.900	732.698				
40	755°0'	8.109				413.868	731.581					
62	97°51'32"	16.111				416.071	715.621					
63	179°42'38"	8.206				424.277	715.579					
39	277°54'15"	17.283				421.900	732.698					
点検点座標計算									Σ			
									倍面積			
									面積		1.35515076	
									備考	分筆後の座標なし		

街画点座標及街画面積計算簿

内 2

街画番号 (No. 94)

111

内
二
三

点	方位角(A)	距離(S)	Cos A		Sin A		x	y	(3) 複線距	(4) 複経距	(1)×(4)	(2)×(3)
			(1) S Cos A	(2) S Sin A								
41							413.406	731.517				
42	755°0'	8.335					405.150	730.369				
60	98°24'23"	14.864					407.323	715.665				
61	179°42'38"	8.286					415.609	715.623				
41	277°53'28"	16.046					413.406	731.517				
点検点座標計算										Σ		
									倍面積			
									面積		127.747993	
									備考	分筆後の座標なし		

街画点座標及街画面積計算簿

内 25-24

街画番号 (No. 94)

111

内
二五二四

点	方位角(A)	距離(S)	Cos A		Sin A		x	y	(3) 複線距	(4) 複経距	(1)×(4)	(2)×(3)
			(1) S Cos A	(2) S Sin A								
42							405.150	730.369				
43	7 55 0	0 247					404.905	730.335		--	--	--
59	98 33 36	14 834					407.113	715.666		--	--	--
60	179 42 38	0 210					407.323	715.665		--	--	--
62	278 24 23	14 864					405.150	730.369		--	--	--
点檢点座標計算										Σ		
									倍面積			
									面積		3.377322	
									備考			

街面点座標及街画面積計算簿

内 23-4

街面番号 (No. 94)

111

内
二
三
四

点	方位角(A)	距離(S)	Cos A		Sin A		x	y	(3) 複緯距	(4) 複経距	(1)×(4)	(2)×(3)
			(1) S Cos A	(2) S Sin A								
			--	--	--	--						
43			--	--	--	--	404.905	730.335				
44	75° 0'	11.289	--	--	--	--	393.723	728.780	--	--	--	--
53	93° 210'	4.996	--	--	--	--	393.988	723.791	--	--	--	--
95	179° 4238'	6.927	--	--	--	--	400.915	723.756	--	--	--	--
58	93° 210'	8.072	--	--	--	--	401.342	715.695	--	--	--	--
59	179° 4238'	5.771	--	--	--	--	407.113	715.666	--	--	--	--
43	278° 3336'	14.834	--	--	--	--	404.905	730.335	--	--	--	--
			--	--	--	--			--	--	--	--
			--	--	--	--			--	--	--	--
			--	--	--	--			--	--	--	--
			--	--	--	--			--	--	--	--
			--	--	--	--			--	--	--	--
点検点座標計算										Σ		
			--	--	--	--			倍面積			
			--	--	--	--			面積		110.737423	
			--	--	--	--			備考			

街画面積計算簿

内 23-14

街面番号 (No. 94)

111

内
二
三
一
回

点	方位角(A)	距離(S)	Cos A		Sin A		x	y	(3) 複緯距	(4) 複經距	(1)×(4)	(2)×(3)
			(1) S Cos A	(2) S Sin A								
J3							393.988'	723.791'				
J4	93 210'	4.036'					394.201'	719.761'				
J6	179 42 38'	6.927'					401.128	719.726'				
J5	273 210	4.036					400.915	723.756'				
J3	259 42 38	6.927'					393.988'	723.791'				
点検点坐標計算									Σ			
									倍面積			
									面積		27.908055	
									備考			

