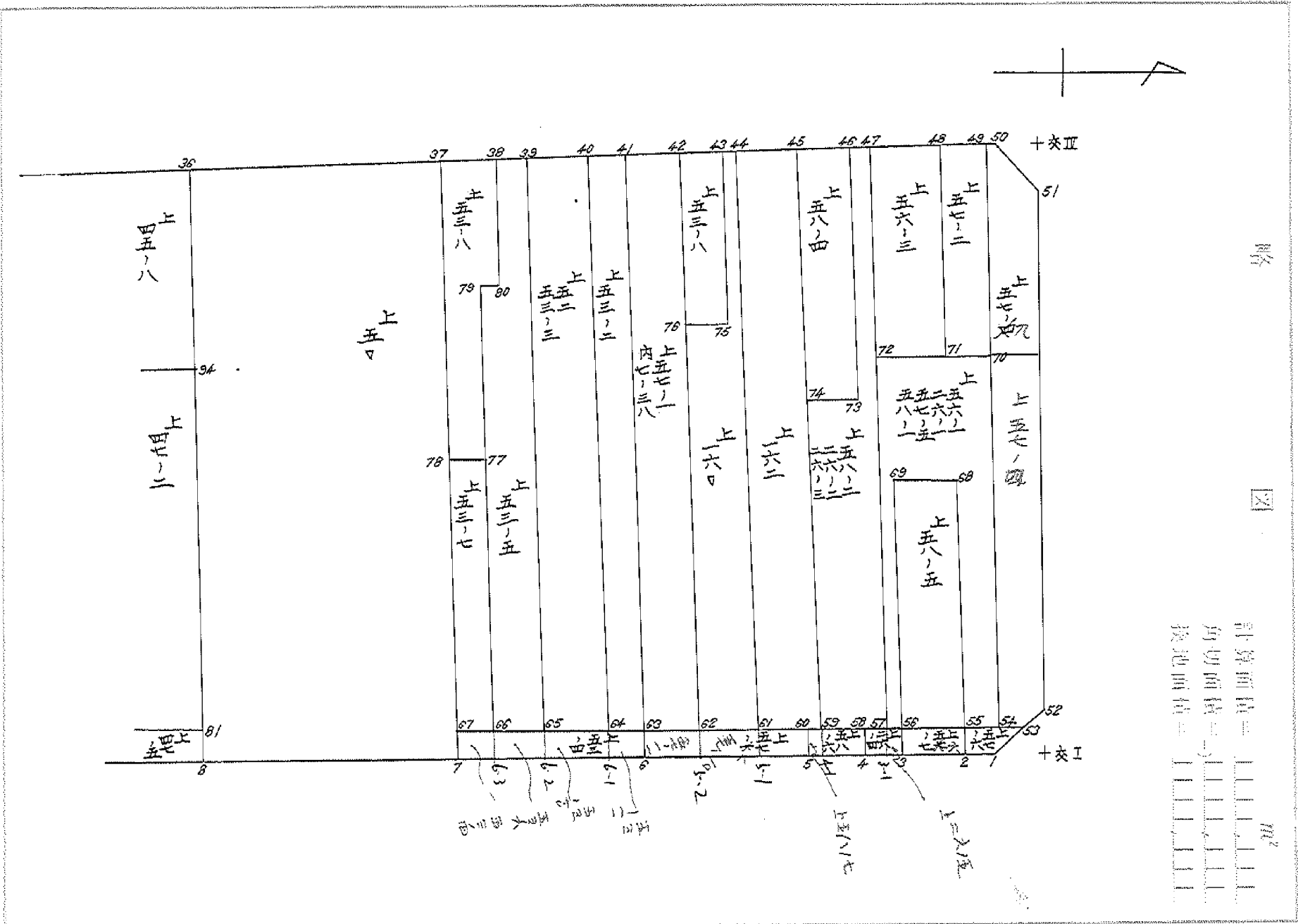


街廓原字一覽表用紙 (No. 92-(4))

略

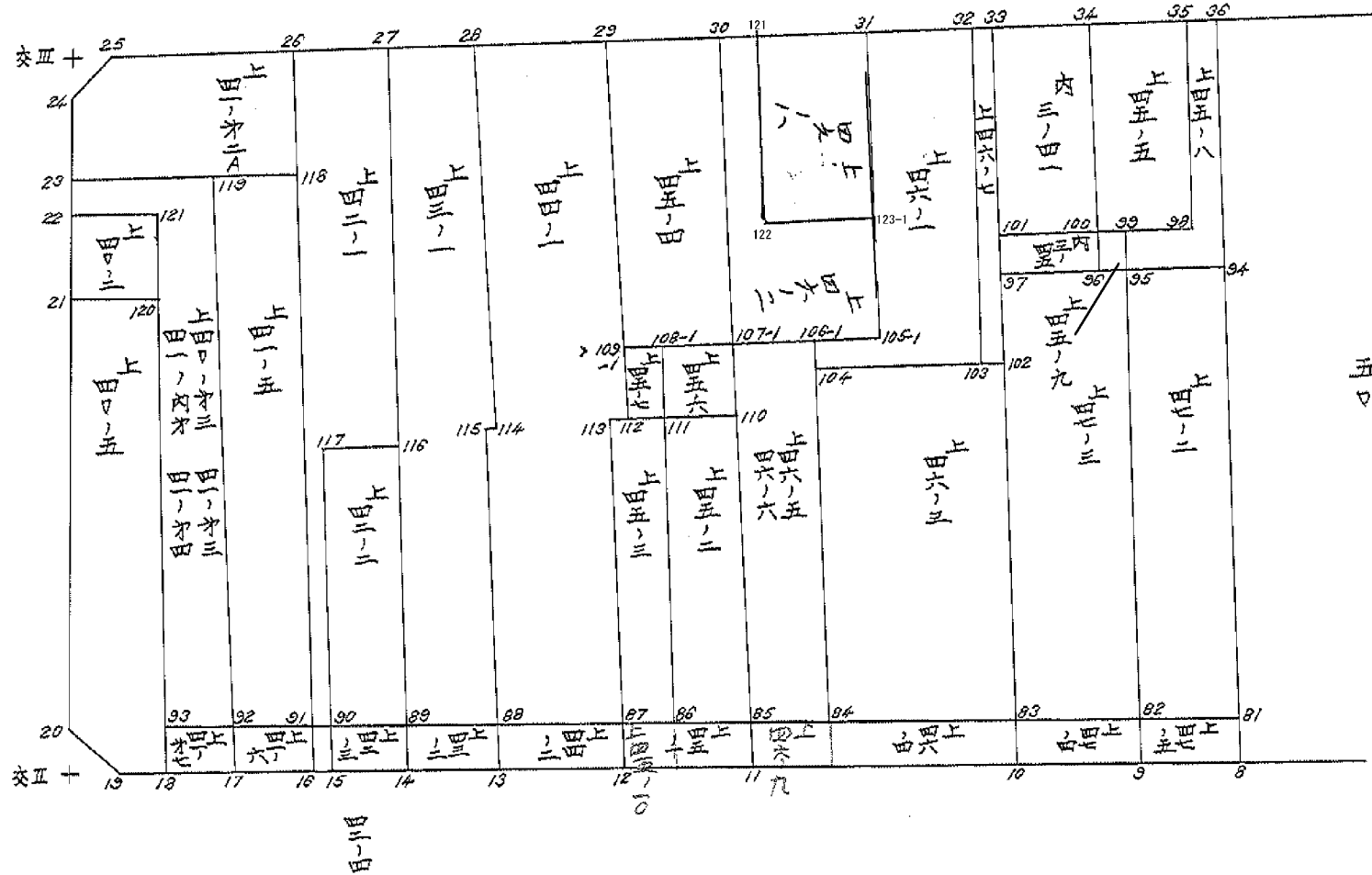
図

計算面積 = m²
 角切面積 =
 換地面積 =



街廓原子一覽表用紙 (No. 92-(ロ))

略 図



計算面積 = m²
 角切面積 =
 換地面積 =

街画点座標及街画面積計算簿

街画番号 (No. 92) 111

点	方位角 (A)	距離 (S)	Cos A		Sin A		x	y	(3) 複緯距	(4) 複經距	(1)×(4)	(2)×(3)
			(1) S Cos A	(2) S Sin A								
Ⅰ												
(D) Ⅱ	182°28'15"	116.449					379.647	777.919				
Ⅲ	270°43'7"	28.718					495.988	782.937				
Ⅳ	359°17'30"	116.718					495.628	811.653				
Ⅰ	91°11'16"	35.185					378.918	813.096				
							379.647	777.919				
点檢点座標計算									Σ			

3723 155180
 - 3723.602340

 0.047160

備考											

~~3723.555180
 3723.600070

 0.044890~~

街面点座標及街画面積計算簿

交工 隅切

街面番号 (No. 92)

111

点	方位角(A)	距離(S)	Cos A		Sin A		x	y	(3) 複緯距	(4) 複経距	(1)×(4)	(2)×(3)
			(1) S Cos A	(2) S Sin A								
交工												
1	182 28 11	2.000				379.647	777.919					
52	316 48 60	2.797				381.645	778.005					
交工	91 11 16	2.000				379.647	777.919					
点檢点座標計算										Σ		
									倍面積			
									面積		1.999763	
									備考			

街面点座標及街画面積計算簿

交Ⅱ陽切

街面番号 (No. 92)

111

点	方位角(A)	距離(S)	Cos A		Sin A		x	y	(3) 複緯距	(4) 複經距	(1)×(4)	(2)×(3)
			(1) S Cos A	(2) S Sin A								
交Ⅱ							495.9881	782.9371				
20	270 43 7'	2.000'					495.9631	784.9371				
19	46 35 41'	2.871'					493.9901	782.8511				
交Ⅱ	182 28 11'	2.000'					495.9881	782.9371				
点檢点座標計算										Σ		
									管面	面積		
											1.999075	
									備考			

街面点座標及街画面積計算簿

交直 陽七 街面番号 (No. 92)

111

点	方位角(A)	距離(S)	Cos A		Sin A		x	y	(3) 複 線 距	(4) 複 線 距	(1)×(4)	(2)×(3)
			(1) S Cos A	(2) S Sin A								
交直							495.628	811.653				
25	359 17 30'	2.000'					493.628	811.678				
24	105 0 0	2.864'					495.653	809.653				
交直	270 43 7'	2.000'					495.628	811.653				
点 檢 点 坐 標 計 算									Σ			
									倍 面 積			
									面 積		1.999688	
									備 考			

街面点座標及街画面積計算簿

交四隅切 街面番号 (No. 92)

点	方位角(A)	距離(S)	Cos A		Sin A		x	y	(3) 複緯距	(4) 複經距	(1)×(4)	(2)×(3)
			(1) S Cos A	(2) S Sin A								
交四							378.918'	813.096'				
J1	91°11'16"	2.000					378.959'	811.096'				
J0	228°13'59"	2.782					380.918'	813.071'				
交四	359°17'00"	2.000'					378.918'	813.096'				
点檢点座標計算												
									Σ			
									倍面積			
									面積		1.999488	
									備考			

中産測量株式会社

街画点座標及街画面積計算簿

工 5746 街画番号 (No. 92)

111

工
五
七
一
六

点	方位角(A)	距離(S)	Cos A		Sin A		x	y	(3) 複緯距	(4) 複経距	(1)×(4)	(2)×(3)
			(1) S Cos A	(2) S Sin A								
1							381.645	778.005				
2	182 28 11'	3456 2790					385.098 384.802	154 778.140				
55	272 38 48 262 34 1'	1500 1520					385.029	779.653				
53	2 28 11'	4.919					380.115	779.441				
1	136 48 40'	2.099					381.645	778.005				
点檢点座標計算										Σ		
										倍面積		
										備考	6.083024 6.283596	

街画点座標及街画面積計算簿

E 56-7

街画番号 (No. 92)

111

1
5
6
7

点	方位角(A)	距離(S)	Cos A		Sin A		x	y	(3) 複緯距	(4) 複經距	(1)×(4)	(2)×(3)
			(1) S Cos A	(2) S Sin A								
2							385.098 384.832	154 778.443				
3	182 28 11	4.212 ³					389.278 047	778.324 087				
56	272 08 58 262 27 06	1.500 1.424					389.278	779.807				
54	2 28 11	4.250					385.029	779.653				
2	92 08 58 82 34 1	1.500 1.423					385.098 384.832	154 778.443				
点檢点座標計算										Σ		
										倍面積		
										面積	6.379424	
										備考	6.384087	

街面点座標及街画面積計算簿

上 26-4

街面番号 (No. 92)

111

上
二
六
一
回

点	方位角(A)	距離(S)	Cos A		Sin A		x	y	(3) 複 經 距	(4) 複 經 距	(1)×(4)	(2)×(3)
			(1) S Cos A	(2) S Sin A								
3							389.278	778.556				
4	182 28 11'	1548					390.547	778.570				
58	272 38 58	1500					390.824	779.904				
56	2 28 11'	1547					389.278	779.837				
3	92 38 58	1500					389.278	778.556				
<p>点検点座標計算</p> <p>Σ</p>												
										倍 面 積		
										面 積	2.323623	
										備 考	分筆後の座標なし	

56.1-9.巻付
5
272 38 58
1500
1500

街面点座標及街画面積計算簿

上 58-6

街面番号 (No. 72)

111

上
五
八
一
六

点	方位角(A)	距離(S)	Cos A		Sin A		x	y	(3) 複 緯 距	(4) 複 經 距	(1)×(4)	(2)×(3)
			(1) S Cos A	(2) S Sin A								
4							893 390.547	404 778.372				
5	182 28 11	3.632 2.676					522 394.339	581 778.543				
60	272 21 43 267 26 44	1.500 1.518					394.460	780.061				
58	2 28 11	3.640					390.824	779.904				
4	92 08 58 87 19 8	1.500 1.521					893 390.547	404 778.372				
<p>0-56-1.9 上58-6と58-7の境界線</p>												
点 検 点 座 標 計 算										Σ		
										倍 面 積		
										面 積	6.507192	
										備 考	5.459034	
											分筆後の座標なし	

街面点座標及街画面積計算簿

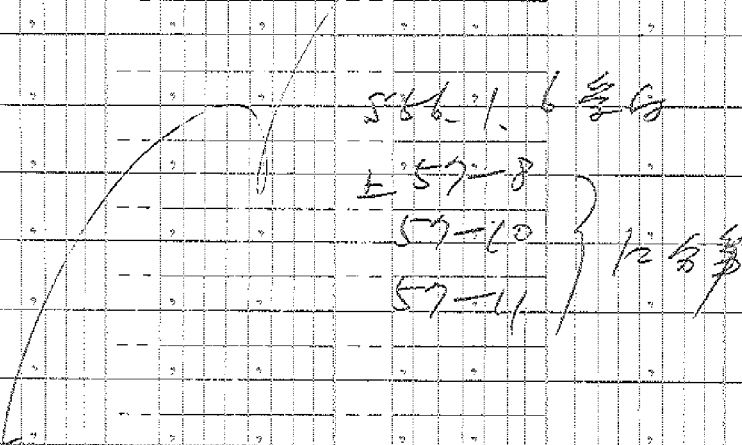
E 57-8

街面番号 (No. 92)

111

工
五
七
八

点	方位角(A)	距離(S)	Cos A		Sin A		x	y	(3) 複緯距	(4) 複経距	(1)×(4)	(2)×(3)
			(1) S Cos A	(2) S Sin A								
5							²² 394.337	⁵⁶¹ 778.543				
6	182 28 11'	⁵¹⁵ 578					406.027	779.057				
63	272 7 14'	1500'					405.971	780.547				
60	2 28 11'	⁵²² 11522'					394.460	780.061				
5	92 21 43 81 24 61	1500 1513					²² 394.337	⁵⁶¹ 778.543				



点検点座標計算

Σ

倍面積

~~17.429398~~

17.291264

備考

分筆後の座標なし

街面点座標及街画面積計算簿

上 13-4 街面番号 (No. 92)

111

H
M
R
1
10

点	方位角(A)	距離(S)	Cos A		Sin A		x	y	(3) 複緯距	(4) 複経距	(1)×(4)	(2)×(3)	
			(1) S Cos A	(2) S Sin A									
6							406.027	779.057					
7	182 28 11	12.175					418.190	779.581					
67	272 5 36	1.500					418.135	781.081					
63	2 28 11	12.176					405.971	780.557					
6	92 7 14	1.500					406.027	779.057					
556:1.9 号地 53-4 53-9 53-10 53-11 合算面積?													
点検点座標計算									Σ				
									街面積		18.274332		
									備考	分筆後の座標なし			

中産測量株式会社

街面点座標及街画面積計算簿

E 47-J

街面番号 (No. 92)

111

工
四
七
一
五

点	方位角(A)	距離(S)	Cos A		Sin A		x	y	(3) 複緯距	(4) 複經距	(1)×(4)	(2)×(3)
			(1) S Cos A	(2) S Sin A								
8							439.589	780.504				
9	182 28 11'	5.348'					444.933	780.735				
10	272 48 27'	1.500'					444.859	782.233				
11	2 28 11'	5.329'					439.531	782.004				
12	92 0 18'	1.500'					439.589	780.504				
点検点座標計算										Σ		
									倍面積			
									面積		8.010386	
									備考			

街画点座標及街画面積計算簿

上 47-4

街画番号 (No. 92)

111

上
面
積

点	方位角(A)	距離(S)	Cos A		Sin A		x	y	(3) 複緯距	(4) 複經距	(1)×(4)	(2)×(3)
			(1) S Cos A	(2) S Sin A								
9							444.933	780.735				
10	182 28 11'	504.5'					449.972	780.952				
83	272 42 25'	1500'					449.901	782.450				
82	2 28 11'	506.7'					444.859	782.233				
9	92 48 37'	1500'					444.933	780.735				
点檢点座標計算												
										Σ		
									倍面積			
									面積		7.566402	
									備考			

街画点座標及街画面積計算簿

E 46-4

街画番号 (No. 92)

111

上
四
六
一
面

点	方位角(A)	距離(S)	Cos A		Sin A		x	y	(3) 複線距	(4) 複経距	(1)×(4)	(2)×(3)
			(1) S Cos A	(2) S Sin A								
10							449.972	780.952				
11	182 28 11	11 550					461.512	781.450				
85	272 13 13	1 500					461.654	782.949				
83	2 28 11	11 564					449.901	782.450				
10	92 42 25	1 500					449.972	780.952				
点検点座標計算												
										Σ		
									街面積			
									面積		17.334584	
									備考	分筆後の座標なし		

556.19 548
E 46-4 } 分筆
E 46-9 } 分筆

街画点座標及街画面積計算簿

上 45-1

街画番号 (No. 92)

111

上
四
五
一

点	方位角(A)	距離(S)	Cos A		Sin A		x	y	(3) 複緯距	(4) 複経距	(1)×(4)	(2)×(3)
			(1) S Cos A	(2) S Sin A								
11							461.512'	781.450'				
12	182°28'11"	5.865'					467.371'	781.703'				
87	272°19'9"	1.500'					467.310'	783.201'				
85	2°28'11"	5.862'					461.454'	782.949'				
11	92°13'13"	1.500'					461.512'	781.450'				
点検点座標計算										Σ		
										倍面積		
										面積	8.792488	
										備考	分筆後の座標なし	

街面点座標及街画面積計算簿

上 44-2

街面番号 (No. 92)

111

上
10
10
1 =

点	方位角(A)	距離(S)	Cos A		Sin A		x	y	(3) 複緯距	(4) 複經距	(1)×(4)	(2)×(3)
			(1) S Cos A	(2) S Sin A								
12							467.371	781.703				
13	182 28 11'	6.995'					474.360	782.004				
88	272 21 27'	1.500'					474.298	783.503				
87	2 28 11'	6.995'					467.310	783.201				
12	92 19 9'	1.500					467.371	781.703				
点檢点座標計算										Σ		
										極面積		
										面積	10.490810	
										備考		

街面点座標及街画面積計算簿

工 43-2

街面番号 (No. 92)

上
四
三
一
二

点	方位角(A)	距離(S)	Cos A		Sin A		x	y	(3) 複經距	(4) 複緯距	(1)×(4)	(2)×(3)
			(1) S Cos A	(2) S Sin A								
10							474.360	782.004				
14	182 28 11'	4.005					478.361	782.177				
89	272 21 27'	1.500					478.299	783.676				
88	2 28 11'	4.005					474.298	783.503				
13	92 21 27'	1.500					474.360	782.004				
点檢点座標計算												
										Σ		
										倍面積		
										面積	6.008225	
										備考		

街画点座標及街画面積計算簿

上 42-3

街画番号 (No. 92)

111

上
④
二
三

点	方位角(A)	距離(S)	Cos A		Sin A		x	y	(3) 複緯距	(4) 複経距	(1)×(4)	(2)×(3)
			(1) S Cos A	(2) S Sin A								
14							478.361	782.177				
15	182 28 11'	2 411'					481.769	782.324				
70	272 13 22'	1 500'					481.711	783.823				
89	2 28 11'	2 415'					478.299	783.676				
14	92 2/27'	1 500'					478.361	782.177				
点検点座標計算										Σ		
										倍面積		
										面積	5.120410	
										備考		

中経測量株式会社

街面点座標及街画面積計算簿

上 42-4

街面番号 (No. 92)

111

上
面
二
面

点	方位角(A)	距離(S)	Cos A		Sin A		x	y	(3) 複緯距	(4) 複經距	(1)×(4)	(2)×(3)
			(1) S Cos A	(2) S Sin A								
15							481.769'	782.324'				
16	182 28 11	0 284'					482.053'	782.336'	--		--	
91	272 13 22	1 500'					481.995'	783.835'	--		--	
90	2 28 11	0 284'					481.711'	783.823'	--		--	
15	92 13 22	1 500'					481.769'	782.324'	--		--	
点檢点座標計算										Σ		
									倍	面		
									面	積		0.426412
									備	考		

街画点座標及街画面積計算簿

上 41-6

街画番号 (No. 92)

111

上
四
一
六

点	方位角(A)	距離(S)	Cos A		Sin A		x	y	(3) 複緯距	(4) 複経距	(1)×(4)	(2)×(3)
			(1) S Cos A	(2) S Sin A								
16							482.053	782.336				
17	182 28 11'	5 542'					487.590	782.575				
92	272 12 12'	1 500'					487.532	784.074				
91	2 28 11'	5 542'					481.995	783.835				
16	92 13 22'	1 500'					482.053	782.336				
点檢点座標計算										Σ		
									倍面積			
									面積		8.013825	
									備考			

街面点座標及街画面積計算簿

工 41-字 7 街面番号 (No. 12)

111

上
四
字
七

点	方位角(A)	距離(S)	Cos A		Sin A		x	y	(3) 複緯距	(4) 複經距	(1)×(4)	(2)×(3)
			(1) S Cos A	(2) S Sin A								
17							487.590	782.575				
18	182 28 11'	4.120'					491.706	782.752				
93	272 12 12'	1.500'					491.668	784.251				
92	2 28 11'	4.120'					487.532	784.074				
17	92 12 12'	1.500					487.590	782.575				
点檢点座標計算										Σ		
									倍	面	積	
									面	積	6.180150	
									備	考		

街面点座標及街画面積計算簿

上 57-4

街面番号 (No. 92)

111

上
五
ノ
四

点	方位角(A)	距離(S)	Cos A		Sin A		x	y	(3) 複緯距	(4) 複経距	(1)×(4)	(2)×(3)
			(1) S Cos A	(2) S Sin A								
49							381.483	813.064				
50	359 17 30	0.564					380.918	813.071				
51	45 13 59	2.782					378.959	811.096				
52	91 11 16	3.185					379.606	779.919				
53	136 48 60	0.697					380.115	779.441				
54	182 28 11	2.197					382.310	779.526				
49	271 24 47	3.358					381.483	813.064				
<p style="text-align: center;"> $386.1 \times 9 \frac{1}{2} \times 58$ $+ 57-4 \times 12 \frac{1}{2} \times 57$ $57-9 \times 12 \frac{1}{2} \times 57$ </p>												
点検点座標計算										Σ		
										管面積		
										面積	86.267084	
										備考	分筆後の座標なし	

街面点座標及街画面積計算簿

上 26-1 58-1 街面番号 (No. 92)

111

点	方位角(A)	距離(S)	Cos A		Sin A		x	y	(3) 複緯距	(4) 複経距	(1)×(4)	(2)×(3)
			(1) S Cos A	(2) S Sin A								
上 54							382.310	779.526				
二五 六六 一一	55 182 28 11'	2.722					384.029'	779.613'				
	68 272 38 58'	13.560'					384.402'	793.199'				
	69 182 28 11'	4.253'					388.651'	793.393'				
五五 七八 一一	56 92 38 58'	13.560'					389.278	779.827'				
	57 182 28 11'	0.423'					389.702	779.815'				
	72 272 28 42'	19.509'					388.896	799.247'				
	70 2 20 21'	7.383'					381.835'	798.823'				
	54 91 24 47'	19.273'					382.310'	779.526'				
点検点座標計算										Σ		
										倍面積		
										積面積	82.257142	
										備考	85.129539	
											分筆後の座標なし	

街面点座標及街画面積計算簿

工 48-4

街面番号 (No. 92)

111

工
五
八
五

点	方位角(A)	距離(S)	Cos A		Sin A		x	y	(3) 複緯距	(4) 複經距	(1)×(4)	(2)×(3)
			(1) S Cos A	(2) S Sin A								
			--	--								
54							385.029'	779.653'				
56	182°28'11"	4.253'	--	--			389.278	779.887'	--	--	--	--
69	272°28'58"	13.560	--	--			388.651'	793.283'	--	--	--	--
68	2°28'11"	4.253'	--	--			384.402'	793.189'	--	--	--	--
54	92°28'58"	13.560	--	--			385.029'	779.653'	--	--	--	--
			--	--					--	--	--	--
			--	--					--	--	--	--
			--	--					--	--	--	--
			--	--					--	--	--	--
			--	--					--	--	--	--
			--	--					--	--	--	--
			--	--					--	--	--	--
			--	--					--	--	--	--
			--	--					--	--	--	--
			--	--					--	--	--	--
点檢点座標計算										Σ		
			--	--					倍面積			
			--	--					面積		67.672322	
			--	--					備考			
			--	--								

中庭測量株式會社

街面点座標及街画面積計算簿

上 47-2

街面番号 (No. 92)

111

上
三
丁
目

点	方位角(A)	距離(S)	Cos A		Sin A		x	y	(3) 複緯距	(4) 複經距	(1)×(4)	(2)×(3)
			(1) S Cos A	(2) S Sin A								
48							383.484 ⁶⁸⁹	813.039 ⁷				
49	359 17 30	2.002 ¹⁵⁶					381.483	813.064				
70	91 24 47	14.264 ¹¹²					381.835	798.803				
71	183 20 21	2.057 ¹⁵⁷					383.900	798.929				
48	271 25 1	14.112 ¹					383.484 ⁶⁸⁹	813.039 ⁷				
点檢点座標計算										Σ		
										管面積		
										管面積	28.865 216	
										備考	30.477	

街面点座標及街画面積計算簿

工 56-3

街面番号 (No. 92)

111

工
五
六
一
三

点	方位角(A)	距離(S)	Cos A		Sin A		x	y	(3) 複緯距	(4) 複經距	(1)×(4)	(2)×(3)
			(1) S Cos A	(2) S Sin A								
47							088 ²⁵² 326	812 ⁹⁷³ 980				
48	259 17 30	5.214 4.842					083 ⁶²⁹ 484	813 ⁷ 039				
71	91 ²⁵ 41 ¹ 24	14.112					083 ⁹²⁹ 988	798 ⁹²⁹ 922				
72	183 ²⁰ 21 ¹ 53	5.216 4.906					089 ²⁰⁵ 205	799 ²³³ 247				
47	271 ²⁷ 28 ¹³ 42	13.765					088 ²⁵² 326	812 ⁹⁷³ 980				
点檢点座標計算										Σ		
										倍面		
										積		
										備考	68.632878 72.655780	

街面点座標及街画面積計算簿

26-2
上 26-2 26-3 街面番号 (No. 92)

111

上
二
三
二
三
二
三

点	方位角(A)	距離(S)	Cos A		Sin A		x	y	(3) 複緯距	(4) 複經距	(1)×(4)	(2)×(3)
			(1) S Cos A	(2) S Sin A								
57							389.702	779.855				
59	182 28 11'	4.195'					393.893	780.025				
74	272 21 42'	18.180'					393.144	798.200				
73	2 28 11'	0.172					389.974	798.063				
		2.597					370.247	798.371				
46	271 28 13'	6					389.631	812.964				
	272 22 42'	14.908'										
47	359 17 30'	0.740					388.826	812.973				
	91 28 13'	33.129										
57	92 22 42'	33.154					389.702	779.855				
点檢点坐標計算										Σ		
										倍面積	84.727315	
										面積	95.725478	
										備考	95.725478	

街面点座標及街画面積計算簿

上 58-4

街面番号 (No. 92)

111

上
五
八
回

点	方位角 (A)	距離 (S)	Cos A		Sin A		x	y	(3) 複緯距	(4) 複經距	(1)×(4)	(2)×(3)
			(1) S Cos A	(2) S Sin A								
45							092.536	812.928				
46	259 17 30	2.965 ⁹⁶⁴					389.531 ⁵⁹²	812.964				
73	91 28 13	14.902 ⁶					389.974	798.976 ⁰⁶³				
74	182 28 11	2.172 ²⁸⁹⁷					393.164	798.200				
45	272 21 43	14.741					092.536	812.928				
点檢点座標計算										Σ		
										倍面積	45.312924	
										面積	45.991929	
										備考	45.023057	

街面点座標及街画面積計算簿

上 162

街面番号 (No. 92)

111

上
一
六
二

点	方位角(A)	距離(S)	Cos A		Sin A		x	y	(3) 複線距	(4) 複線距	(1)×(4)	(2)×(3)
			(1) S Cos A	(2) S Sin A								
59							393.893	780.035				
61	182°28'11"	5.466'					399.352	780.271'				
44	272°22'12"	32.617'					398.003'	812.860'				
45	359°17'30"	5.468'					392.536'	812.928'				
49	92°21'43"	32.921'					393.893	780.035'				
点檢点座標計算										Σ		
									備考	面積	178.977735	

街面点座標及街画面積計算簿

上 160

街面番号 (No. 92)

111

上
160

点	方位角(A)	距離(S)	Cos A		Sin A		x	y	(3) 複緯距	(4) 複經距	(1)×(4)	(2)×(3)
			(1) S Cos A	(2) S Sin A								
61							399.352	780.271				
62	182 28 11'	3.987'					403.335	780.463				
76	272 19 46'	21.090					402.478	801.516				
78	2 28 11'	3.062'					399.418	801.384				
43	272 22 12'	11.474'					398.944	812.848				
44	359 17 00'	0.940'					398.003	812.860				
61	92 22 12'	32.617'					399.352	780.271				
点檢点座標計算										Σ		
									倍面積			
									面積		95.046239	
									備考			

街面点座標及街画面積計算簿

上 53-8

街面番号 (No. 92)

111

上
五
三
一
八

点	方位角 (A)	距離 (S)	Cos A		Sin A		x	y	(3) 複 經 距	(4) 複 經 距	(1)×(4)	(2)×(3)
			(1) S Cos A	(2) S Sin A								
42							402.018'	812.810'				
43	059 1730'	3.075'					398.944'	812.848'		--	--	
75	92 2212'	11.474'					399.418'	801.384'		--	--	
76	182 2811'	3.062'					402.478	801.516'		--	--	
42	272 19 46'	11.304'					402.018'	812.810'		--	--	
										--	--	
										--	--	
										--	--	
										--	--	
										--	--	
										--	--	
										--	--	
										--	--	
										--	--	
										--	--	
点 檢 点 坐 標 計 算										Σ		
									倍 面 積			
									面 積		24.921042	
									備 考			

中 國 測 量 學 會 社

街面点座標及街画面積計算簿

上 47-38
57-1

街面番号 (No. 92)

111

上
内
五
七
一
三
八

点	方位角(A)	距離(S)	Cos A		Sin A		x	y	(3) 複緯距	(4) 複經距	(1)×(4)	(2)×(3)
			(1) S Cos A	(2) S Sin A								
62												
60	182 28 11'	2.638'				403.335	780.443'					
41	272 7 14'	32.262'				404.778'	812.776'					
42	359 17 30'	2.760'				402.018'	812.810'					
62	92 19 46'	32.394'				403.335	780.443'					
点檢点座標計算									Σ			
									倍面積			
									面積	87.176714		
									備考			

街面点座標及街画面積計算簿

上 丁 2 丁 3-3 街面番号 (No. 92)

111

上
五
三
二
一
三

点	方位角(A)	距離(S)	Cos A		Sin A		x	y	(3) 複緯距	(4) 複經距	(1)×(4)	(2)×(3)
			(1) S Cos A	(2) S Sin A								
64							408.023	780.665				
65	182 28 11	3.768					411.767	780.806				
39	272 18 8	31.925					410.485	812.706				
40	359 17 30	3.768					406.718	812.752				
64	92 19 42	32.134					408.023	780.665				
点檢点座標計算									Σ			
									倍面積			
									面積		120,263.52	
									備考			

街面点座標及街画面積計算簿

上 53-V

街面番号 (No. 92)

111

上
三
一
下

点	方位角(A)	距離(S)	Cos A		Sin A		x	y	(3) 複緯距	(4) 複經距	(1)×(4)	(2)×(3)
			(1) S Cos A	(2) S Sin A								
65							411.767	780.806				
66	182 28 11'	3.763'					415.507	780.968				
79	272 21 40'	22.051'					414.599	803.000				
80	2 28 11'	1.507'					413.093	802.935				
38	271 23 16'	9.764'					412.857	812.676				
39	359 17 30'	2.371'					410.485	812.706				
65	92 18 8'	31.925'					411.767	780.806				
点檢点座標計算										Σ		
										管面		
										面積	124.777105	
										備考		

街面点座標及街画面積計算簿

上 3-6

街面番号 (No. 72)

111

上
五
三
一
六

点	方位角(A)	距離(S)	Cos A		Sin A		x	y	(3) 複 經 距	(4) 複 經 距	(1)×(4)	(2)×(3)
			(1) S Cos A	(2) S Sin A								
37							416.982'	812.625'				
38	259 17 30'	4.126'					412.857'	812.676'				
80	91 23 16'	9.764'					413.093	802.935'				
79	182 28 11'	1.527'					414.599	803.000				
77	92 21 40'	9.177'					414.977	793.831'				
78	181 11 33'	2.691'					417.667'	793.887'				
37	272 5 26'	18.750'					416.982'	812.625'				
点檢点座標計算										Σ		
									倍 面 積		65.22075'	
									備 考			

街面点座標及街画面積計算簿

上 50

街面番号 (No. 92)

111

上
五
〇

点	方位角(A)	距離(S)	Cos A		Sin A		x	y	(3) 複緯距	(4) 複経距	(1)×(4)	(2)×(3)
			(1) S Cos A	(2) S Sin A								
7							418.190	779.581				
8	182 28.11'	21.419'					439.589	780.504				
36	272 31.18'	31.876'					438.446	812.360				
37	359 17.30'	21.466'					416.982	812.625				
7	92 53.6'	33.066'					418.190	779.581				
点檢点座標計算										Σ		
									倍面積			
									面積		695.838915	
									備考			

街面点座標及街画面積計算簿

工 47-2

街面番号 (No. 92)

111

上
四
ノ
二

点	方位角(A)	距離(S)	Cos A		Sin A		x	y	(3) 複緯距	(4) 複經距	(1)×(4)	(2)×(3)
			(1) S Cos A	(2) S Sin A								
81							439.535	782.004				
82	182 28 11'	5.329'					464.859	782.233				
93	272 48 37'	18.692'					443.943	800.903				
94	2 28 11'	5.082'					438.865	800.693				
81	92 0 18'	18.701'					439.535	782.004				
点檢点座標計算										Σ		
										倍面積		
										面積	97.826143	
										備考		

街面点座標及街面面積計算簿

工 47-3

街面番号 (No. 92)

111

上
回
七
三

点	方位角(A)	距離(S)	Cos A		Sin A		x	y	(3) 複緯距	(4) 複經距	(1)×(4)	(2)×(3)
			(1) S Cos A	(2) S Sin A								
82							444.859	782.233				
83	182 28 11'	5.047'					449.901	782.650				
97	272 42 25'	18.683'					449.019	801.112				
98	2 21 47'	5.081'					443.943	800.903				
82	92 48 37'	18.692'					444.859	782.233				
点檢点座標計算										Σ		
									倍面積			
									面積		94.622781	
									備考			

街面点座標及街画面積計算簿

上 46-6
46-5

街面番号 (No. 92)

111

点	方位角(A)	距離(S)	Cos A		Sin A		x	y	(3) 複緯距	(4) 複經距	(1)×(4)	(2)×(3)
			(1) S Cos A	(2) S Sin A								
上 84							458.117	782.804				
回 85	182 28 11'	3.360					461.454	782.769				
六 107	272 13 13'	15.727					460.865	798.664				
六 106	2 28 11'	3.360					457.480	798.519				
八 84	92 19 15'	15.727					458.117	782.804				
点檢点坐標計算										Σ		
										倍面積		
										面積	52.75/300	
										備考		

553.12.6 変更

面積計算書

工区

2

ブロック

92

計算者

積算書

備考

E. 46-5
E. 46-6

点	①	②	③	④	⑤	⑥	⑦ × ⑧		⑨ ×	⑩
	X	X - (定数)	X _{n-1} - X _{n+1}	Y	Y - (定数)	Y _{n-1} - Y _{n+1}	+	-	+	-
106-1	⁻¹⁴⁸ 457.469	^{-148.450} 7.469	-2.718	⁻³⁶ 798.805	^{-36.780} 18.805	-16.107	51.111990		120.265838	
84	458.117	8.117	+3.985	782.804	2.804	-15.856		11.173940	128.703152	
85	461.454	11.454	+2.718	782.949	2.949	+16.107		8.015382		184.432248
107-1	460.835	10.835	-3.985	798.906	18.906	+15.856	75.340410			171.799760
							126.452400	19.189222	248.968990	356.232268
							107.263078			107.263078
							52.53.63/539			

街面点座標及街画面積計算簿

上 45-2 街面番号 (No. 92)

111

上
四
五
一
二

点	方位角(A)	距離(S)	Cos A		Sin A		x	y	(3) 複經距	(4) 複緯距	(1)×(4)	(2)×(3)
			(1) S Cos A	(2) S Sin A								
85							461.454	782.949				
86	182 28 11'	3.844'					465.294	783.115				
111	272 19 6'	12.982'					464.767	796.086				
110	2 28 11'	3.822'					460.951	795.921				
85	92 13 13'	12.982'					461.454	782.949				
点檢点座標計算										Σ		
									倍面積			
									面積		49.752941	
									備考			

街面点座標及街画面積計算簿

工 44-3

街面番号 (No. 92)

111

工
四
五
三

点	方位角(A)	距離(S)	Cos A		Sin A		x	y	(3) 複緯距	(4) 複經距	(1)×(4)	(2)×(3)
			(1) S Cos A	(2) S Sin A								
86							465.294	783.115				
27	182°28'11"	2.018					467.310	783.201				
113	272°19'9"	12.982					466.785	796.173				
111	2°28'11"	2.017					464.769	796.086				
86	92°19'6"	12.982					465.294	783.115				
点檢点座標計算										Σ		
										倍面積		
										面積	26.195957	
										備考		

街面点座標及街画面積計算簿

上 40-7 街面番号 (No. 92)

111

工
四
五
七

点	方位角(A)	距離(S)	Cos A		Sin A		x	y	(3) 複緯距	(4) 複經距	(1)×(4)	(2)×(3)
			(1) S Cos A	(2) S Sin A								
111							464.769	796.086				
112	182 28 11	1.466					466.234	796.149				
109	272 24 8	2.754					466.119	798.901				
108	2 28 11	1.458					464.662	798.836				
111	92 13 42	2.752					464.769	796.086				
										553.126	変更	

点檢点坐標計算

Σ

倍面積

11.026315

備考

面積計算書

工
区

2

ブ
ロ
ック

92

計
算
者

粘
算
書

備
考

E 45-7

点	(1)	(2)	(3)	(4)	(5)	(6)	(7) × (8)	(9)	(10) × (11)	
	X	X - (定数)	$X_{n-1} - X_{n+1}$	Y	Y - (定数)	$Y_{n-1} - Y_{n+1}$	+	-	+	-
108-1	464.655	4.655	-1.467	799.07	9.071	-2.987	13.88707		13.881210	
111	464.769	4.769	+1.579	796.086	6.086	-2.877		9.609794	13.696568	
112	466.234	6.234	+1.407	796.149	6.149	+2.987		8.989838		18.589788
109-1	466.231	6.231	-1.579	799.068	9.068	+2.877	14.318377			17.895432
							27.567074	13.599637	27.577778	26.485220
							8.907447			89.7447
							$\sum = 4.453721$			

街面点座標及街画面積計算簿

上 45-6

街面番号 (No. 92)

111

上
四
五
一
六

点	方位角(A)	距離(S)	Cos A		Sin A		x	y	(3) 複緯距	(4) 複經距	(1)×(4)	(2)×(3)
			(1) S Cos A	(2) S Sin A								
110							460.951	795.921				
111	182°28'11"	3.822					464.769	796.086				
108	272°13'42"	2.752					464.662	798.836				
107	2°34'23"	3.821					460.864	798.664				
110	92°13'13"	2.745					460.951	795.921				
										553.12.6	変更	
点檢点座標計算										Σ		
										倍面積		
										面積	10,502.709	
										備考		

面積計算書							工 区	2	ブ ロ ック	92	計 算 者	精 算 書	備 考	E 45-6
点	(1)	(2)	(3)	(4)	(5)	(6)	(3) × (5)	(2) × (6)						
	X	X - (定数)	X _{n-1} - X _{n+1}	Y	Y - (定数)	Y _{n-1} - Y _{n+1}	+	-						
107-1	460.835 -108.460 460.835	0.835 -108.460 0.835	-3.704	798.906 -36 798.906	8.906 -36.790 8.906	-3.100	32.987824	2.588500						
110	460.951	0.951	+3.934	795.921	5.921	-2.820	27.293214	2.681820						
111	464.769	4.769	+3.704	796.086	6.086	+3.100	27.542544	14.783900						
108-1	464.655	4.655	-3.934	799.021	9.021	+2.820	35.488614	13.127100						
							68.476438	45.835758						
							22.640680	5.270320						
								27.911000						
								22.640680						
								1/2 = 11.320340						

街面点座標及街面面積計算簿

上 45-4 街面番号 (No. 92)

111

土
田
田
田

点	方位角(A)	距離(S)	Cos A		Sin A		x	y	(3) 複緯距	(4) 複經距	(1)×(4)	(2)×(3)
			(1) S Cos A	(2) S Sin A								
29							465.568	812.025				
30	359 17 30	5.244					460.324	812.090				
107	92 10 13	13.626					460.865	798.664				
109	182 34 23	5.277					466.119	798.701				
29	272 24 8	13.136					465.568	812.025				
										553.12.6 変更		
点檢点座標計算										Σ		
										倍面積		69.859321
										備考		

面積計算書

工
区

2

ブ
ロ
ック

92

計
算
者

精
算
書

備
考

上. 45-4

点	(1)	(2)	(3)	(4)	(5)	(6)	(7) × (8)		(9) × (10)	
	X	X - (定数)	X _{n-1} - X _{n+1}	Y	Y - (定数)	Y _{n-1} - Y _{n+1}	+	-	+	-
30	⁻¹⁶⁸ 460.324	^{-108.460} 0.324	-4.733	⁻³⁶ 812.090	^{-16.790} 22.090	-13.119	104.559970		4.250556	
107-1	460.835	0.835	+5.907	798.906	8.906	-13.022		52.607767	10.873370	
109-1	466.231	6.231	+4.733	799.068	9.068	+13.119		42.918844		81.764489
29	465.568	5.568	-5.907	812.025	22.025	+13.022	130.101675			72.506496
							224.653665	95.576586	15.123926	154.250985
							139.127059			139.127059
							1/2 = 69.5635295			

街面点座標及街面面積計算簿

街面番号 (No. 92)

111

Y
-
水
-
II

点	方位角(A)	距離(S)	Cos A		Sin A		x	y	(3) 複緯距	(4) 複經距	(1)×(4)	(2)×(3)
			(1) S Cos A	(2) S Sin A								
105							454.722	798.400				
107	182 28 11	6.129					460.845	798.664				
120	272 13 13	13.436					460.324	812.090				
121	359 17 30	1.724					458.601	812.111				
122	92 00 25	7.090					458.900	804.528				
123	0 21 8	4.467					454.494	804.268				
105	92 10 13	5.872					454.722	798.400				
点檢点座標計算										Σ		
										倍面積		49.091609
										備考		

553.13.6 変更

面積計算書

工
区

2

ブ
ロ
ック

92

計
算
者

積
算
書

備
考

上 45-2

点	(1)	(2)	(3)	(4)	(5)	(6)	(7) ×	(8)	(9) ×	(10)
	X	X - (定数)	X _{n-1} - X _{n+1}	Y	Y - (定数)	Y _{n-1} - Y _{n+1}	+	-	+	-
121	⁻¹⁰⁸ 458.601	^{-108.450} 8.601	-1.391	⁻³⁶ 8/2.111	^{-36.790} 22.111	-7.562	30.756401		65.040767	
122	458.933	8.933	-3.971	804.528	14.528	-7.835	57.690688		61.990055	
123-1	454.630	4.630	-3.993	804.276	14.276	-5.799	57.004068		26.849370	
105-1	454.940	4.940	+6.205	798.729	8.729	-5.370		54.163445	26.527800	
107-1	460.835	10.835	+5.384	798.906	8.906	+13.361		47.949904		104.766435
30	460.324	10.324	-2.224	8/2.090	22.090	+13.205	49.349060			136.328470
							194.800217	102.113349	188.407987	281.094855
							92.686868			92.686868
										$V_2 = 46.343434$

面積計算書

工
区

2

ブロック

92

計算者

計算書

備考

F. 46-8

点	(1)	(2)	(3)	(4)	(5)	(6)	(8) X	(5)	(2) X	(6)
	X	X - (定数)	X _{n-1} - X _{n+1}	Y	Y - (定数)	Y _{n-1} - Y _{n+1}	+	-	+	-
31	-148. 454.188	-148.450 4.188	-3.971	-36. 812.165	-36.800 12.165	-7.835	48.207215		32.812980	
123-1	454.630	4.630	+4.745	804.276	4.276	-7.637		20.289620	35.359310	
122	458.933	8.933	+3.971	804.528	4.528	+7.835		17.980688		69.990055
121	458.601	8.601	-4.745	812.111	12.111	+7.637	57.666695			65.685837
							105.773910	28.270308	68.172290	105.675892
							67.503602			67.503602
								15 = 33.751801		

街面点座標及街画面積計算簿

上 46-1

街面番号 (No. 92)

111

上
四
六
一

点	方位角(A)	距離(S)	Cos A		Sin A		x	y	(3) 複緯距	(4) 複經距	(1)×(4)	(2)×(3)
			(1) S Cos A	(2) S Sin A								
31							454.188	812.165				
32	359 17 30	4.675					449.513	812.223				
103	92 19 18	14.664					450.107	797.571				
104	178 50 21	7.420					457.525	797.421				
106	272 19 15	1.099					457.680	798.519				
105	2 28 11	2.761					454.722	798.600				
31	272 13 13	13.715					454.188	812.165				
										5.53.12.6	變	
点檢点座標計算										Σ		
										倍面積		
										備考		71.153610

面積計算書

工
区

2

ブ
ロ
ック

92

計
算
者

精
算
書

備
考

E. 467

点	(1)	(2)	(3)	(4)	(5)	(6)	(3) ×	(5)	(2) ×	(5)
	X	X - (定数)	X _{n-1} - X _{n+1}	Y	Y - (定数)	Y _{n-1} - Y _{n+1}	+	-	+	-
32	-148 449.513	-148.640 9.513	-4.081	-36 812.223	-36.790 22.223	-14.594	90.692067		138.832727	
103	450.107	10.107	+8.012	797.571	7.571	-14.802		60.658857	149.603814	
104	457.525	17.525	+7.362	797.421	7.421	+1.234		54.633402		21.625850
106-1	457.469	17.469	-2.585	798.805	8.805	+1.308	22.760925			22.847452
105-1	454.940	14.940	-3.281	798.729	8.729	+13.360	28.639849			199.598400
31	454.188	14.188	-5.427	812.165	22.165	+13.494	120.289455			191.452872
							62.382292	115.29254	288.436536	435.526574
							147.090038			147.090038
										12373.545019

街面点座標及街画面積計算簿

上 46-7

街面番号 (No. 92)

111

上
田
六
一
七

点	方位角(A)	距離(S)	Cos A		Sin A		x	y	(3) 複緯距	(4) 複經距	(1)×(4)	(2)×(3)
			(1) S Cos A	(2) S Sin A								
32							449.513	812.223				
33	259 17 30'	1.021'					448.493	812.236				
102	92 42 25'	14.662'					449.185	797.590				
103	178 50 21'	0.922'					450.107	797.571				
32	272 19 18'	14.664'					449.513	812.223				
点檢点座標計算										Σ		
									倍面積			
									面積		14,213.891	
									備考			

街面点座標及街画面積計算簿

内 3-4

街面番号 (No. 92)

111

内
三
一
四
三

点	方位角(A)	距離(S)	Cos A		Sin A		x	y	(3) 複緯距	(4) 複経距	(1)×(4)	(2)×(3)
			(1) S Cos A	(2) S Sin A								
96							446.578 ⁹²⁷	800.751 ⁹⁴³				
97	182°21'47"	4.228 ^{4.096}					449.019	801.112				
101	272°42'25"	1.313					448.957	802.424				
100	183°0'	4.096					444.862	802.330				
96	270°54'12" ^{92°40'27"}	1.417 ^{1.388}					444.578 ⁹²⁷	800.751 ⁹⁴³				
点檢点座標計算										Σ		
									倍面積			
									面積		5.703472	
									備考		5.532529	

街面点座標及街画面積計算簿

上 45-9 街面番号 (No. 92)

111

上
回
至
1
元

点	方位角(A)	距離(S)	Cos A		Sin A		x	y	(3) 複 經 距	(4) 複 經 距	(1)×(4)	(2)×(3)
			(1) S Cos A	(2) S Sin A								
95							443.943	800.903				
96	182 21 47'	0.984 0.696					444.127	800.707				
100	272 40 27'	1.388 0.542					444.862	802.330				
99	1 18 30'	0.988 0.650					443.874	802.307				
95	92 48 37'	1.406 0.750					443.943	800.903				
点 檢 点 坐 標 計 算										Σ		
										倍 面 積		
										備 考		0.939899 1.378074

街面点座標及街面面積計算簿

内 3-41 街面番号 (No. 92)

内
三
一
四

点	方位角(A)	距離(S)	Cos A		Sin A		x	y	(3) 複緯距	(4) 複経距	(1)×(4)	(2)×(3)
			(1) S Cos A	(2) S Sin A								
33							448.493	812.236				
34	359 17 30'	4.096'					444.397	812.286				
100	92 40 27'	9.967'					444.862	802.830				
101	181 18 30'	4.096'					448.957	802.424				
33	272 42 25'	9.823'					448.493	812.236				
点検点座標計算										Σ		
									倍面積			
									面積		40.490141	
									備考			

街面点座標及街画面積計算簿

上 45-5 街面番号 (No. 92)

111

上
回
五

点	方位角(A)	距離(S)	Cos A		Sin A		x	y	(3) 複緯距	(4) 複經距	(1)×(4)	(2)×(3)
			(1) S Cos A	(2) S Sin A								
			--	--	--	--						
84							444.397	812.286				
35	359 17 30	5.081					439.316	812.349	--	--		
98	92 37 57	10.146					439.782	802.214	--	--		
100	181 18 30	5.081					444.362	802.330	--	--		
34	272 40 27	9.967					444.397	812.286	--	--		
			--	--	--	--						
			--	--	--	--						
			--	--	--	--						
			--	--	--	--						
			--	--	--	--						
			--	--	--	--						
			--	--	--	--						
			--	--	--	--						
			--	--	--	--						
点檢点座標計算										Σ		
			--	--	--	--			倍面積			
			--	--	--	--			面積		51.048499	
			--	--	--	--			備考			
			--	--	--	--						

街面点座標及街画面積計算簿

上 45-8

街面番号 (No. 92)

111

上
四
五
八

点	方位角(A)	距離(S)	Cos A		Sin A		x	y	(3) 複緯距	(4) 複經距	(1)×(4)	(2)×(3)
			(1) S Cos A	(2) S Sin A								
35							439.316	812.349				
36	359 17.30'	0.870'					438.446	812.360				
94	92 3 18'	11.675'					438.865	800.693				
95	182 21 47'	5.082'					443.943	800.903				
99	272 48 37	1.406					443.874	802.307				
98	1 18 30'	4.093'					439.782	802.214				
35	272 37 57'	10.146'					439.316	812.349				
点検点座標計算										Σ		
										倍面積		
										面積	16.753661	
										備考	16.715458	

街画点座標及街画面積計算簿

上 44-1 街画番号 (No 92)

111

上
面
積

点	方位角 (A)	距離 (S)	Cos A		Sin A		x	y	(3) 複緯距	(4) 複經距	(1)×(4)	(2)×(3)
			(1) S Cos A	(2) S Sin A								
115							473.767	796.400				
114	2 28 11	0.163					473.604	796.293				
28	272 20 11	15.553					472.970	811.933				
29	259 17 30	7.402					465.568	812.025				
112	92 24 8	15.890					466.236	796.149				
113	182 28 11	0.551					466.785	796.173				
87	92 19 9	12.982					467.318	783.201				
88	182 28 11	6.995					474.298	783.503				
115	272 21 27	12.908					473.767	796.400	553.12.6	変更		
点檢点座標計算										Σ		
										倍面積		
										備註	206.528672	

面積計算書

点	①	②	③	④	⑤	⑥	⑦ × ⑧		⑨ × ⑩	
	X	X - (定数)	X _{n-1} - X _{n+1}	Y	Y - (定数)	Y _{n-1} - Y _{n+1}	+	-	+	-
29	⁻¹⁴⁸ 465.568	^{-148.460} 5.568	- 6.739	⁻³⁶ 812.025	^{-36.780} 32.025	- 12.865	25.816475			71.632320
109-1	466.231	6.231	+ 0.666	799.068	19.068	- 15.876		12.699288		98.923356
112	466.234	6.234	+ 0.554	796.149	16.149	- 2.895		8.946546		18.047430
113	466.785	6.785	+ 1.076	796.173	16.173	- 12.948		17.402168		57.852180
87	467.310	7.310	+ 7.513	783.201	3.201	- 12.670		24.049113		92.617700
88	474.298	14.298	+ 6.457	783.503	3.503	+ 13.199		27.618871		188.719202
115	473.767	13.767	- 0.694	796.400	16.400	+ 12.890	11.381600			177.456630
114	473.604	13.604	- 0.797	796.393	16.393	+ 15.533	13.065221			211.310932
28	472.970	12.970	- 8.036	811.933	31.933	+ 15.632	256.613588			202.747040
							496.876884	25.715966	367.072986	780.233804
							411.160918			441.160918
										1/2 = 205.580459

備考 5.44-1

街面点座標及街画面積計算簿

上 43-1

街面番号 (No. 92)

111

上
43-1

点	方位角(A)	距離(S)	Cos A		Sin A		x	y	(3) 複 緯 距	(4) 複 經 距	(1)×(4)	(2)×(3)
			(1) S Cos A	(2) S Sin A								
88							474.278	783.503				
89	182 28 11'	4.045'					470.299	783.676				
27	272 21 27'	28.230'					477.138	811.882				
28	359 17 30'	4.169'					472.970	811.933				
114 92	20 11'	15.553'					473.604	796.293				
115	182 28 11'	0.162'					473.767	796.400				
88	92 21 27'	12.908'					474.278	783.503				
点檢点座標計算										Σ		
										倍面積		
										面積	115.994072	
										備考		

街面点座標及街画面積計算簿

上 42-2 街面番号 (No. 92)

111

上
四
三
一
二

点	方位角(A)	距離(S)	Cos A		Sin A		x	y	(3) 複緯距	(4) 複経距	(1)×(4)	(2)×(3)
			(1) S Cos A	(2) S Sin A								
			--	--								
89			--	--			478.299	783.676				
90	182°28'11"	3.415	--	--			481.711	783.823				
117	272°13'22"	11.106	--	--			481.280	794.920				
116	2°28'11"	3.441	--	--			477.842	794.772				
89	92°21'27"	11.106	--	--			478.299	783.676				
			--	--								
			--	--								
			--	--								
			--	--								
			--	--								
			--	--								
			--	--								
			--	--								
			--	--								
			--	--								
点検点座標計算										Σ		
									倍面積			
									面積		08.071003	
									備考			

街面点座標及街画面積計算簿

上 42-1

街面番号 (No. 92)

111

上
42-1

点	方位角(A)	距離(S)	Cos A		Sin A		x	y	(3) 複緯距	(4) 複經距	(1)×(4)	(2)×(3)
			(1) S Cos A	(2) S Sin A								
90							481.711	783.823				
91	182 28 11	0.284					481.995	783.825				
26	272 13 22	28.021					480.908	811.835				
27	359 17 30	3.770					477.138	811.882				
116	92 21 27	17.124					477.842	794.772				
117	182 28 11	3.441					481.280	794.920				
90	92 13 22	11.106					481.711	783.823				
点檢点座標計算												
										Σ		
										倍面積		
										面積	66.903882	
									備考			

街面点座標及街画面積計算簿

上 41-5

街面番号 (No. 92)

111

上
四
一
五

点	方位角(A)	距離(S)	Cos A		Sin A		x	y	(3) 複緯距	(4) 複經距	(1)×(4)	(2)×(3)
			(1) S Cos A	(2) S Sin A								
91						481.995	783.835					
92	182°28'11"	5.542'				487.532'	784.074'					
119	272°12'12"	2.232'				486.716	805.290'					
118	2°34'9"	5.550'				481.172	805.041'					
91	92°13'22"	2.222'				481.995	783.835'					
点檢点座標計算										Σ		
									倍面積			
									面積		117.719504	
									備考			

土地測量株式会社

街画面積計算簿

41-内字1 41-字4
40-字3 41-字3 街面番号 (No. 92)

111

上
四
一
内
字
三
一
四
一
内
字
三
一
四
一
六

点	方位角(A)	距離(S)	Cos A		Sin A		x	y	(3) 複緯距	(4) 複経距	(1)×(4)	(2)×(3)
			(1) S Cos A	(2) S Sin A								
上 92							487.532	784.074				
四 93	182 28 11'	4.120'					491.648	784.281'				
一 121	272 12 12'	19.860'					490.885'	804.096'				
内 22	182 34 9'	4.840'					495.720'	804.313'				
字 23	270 43 7'	1.381'					495.703'	805.693'				
三 119	2 34 9'	8.996'					486.716	805.290				
一 92	92 12 12'	21.232'					487.532	784.074'				
点検点坐標計算										Σ		
										倍面積		
										面積	94.189423	
										備考		

街面點座標及街面面積計算簿

□ 40-J

街面番号 (No. 92)

111

上
回
の
区

点	方位角(A)	距離(S)	Cos A		Sin A		x	y	(3) 複緯距	(4) 複經距	(1)×(4)	(2)×(3)
			(1) S Cos A	(2) S Sin A								
18							491.706'	782.752'				
19	182 28 11'	2.286'					493.990'	782.851'				
20	226 35 41'	2.871'					495.963'	784.937'				
21	270 43 7'	14.631'					495.779'	799.567'				
120	3 29 59'	4.718'					491.070'	799.279'				
18	92 12 12'	16.539'					491.706'	782.752'				
点檢点坐標計算										Σ		
									倍面積			
									面積		72.629929	
									備考			

市地院測量課

街面点座標及街画面積計算簿

上 40-2

街画番号 (No. 92)

111

上
40
1
二

点	方位角(A)	距離(S)	Cos A		Sin A		x	y	(3) 複緯距	(4) 複經距	(1)×(4)	(2)×(3)
			(1) S Cos A	(2) S Sin A								
21							495.779	799.567				
22	270 43 7'	4.746					495.720	804.313				
121	2 34 9'	4.840					490.885	804.096				
120	92 12 12'	4.821					491.070	799.279				
21	183 29 59'	4.718					495.779	799.567				
点検点座標計算										Σ		
										倍面積		
										面積	22,848.123	
										備考		

街面点座標及街画面積計算簿

上 41-市 2-A

街面番号 (No. 92)

111

上
四
一
市
二
A

点	方位角(A)	距離(S)	Cos A		Sin A		x	y	(3) 複緯距	(4) 複経距	(1)×(4)	(2)×(3)
			(1) S Cos A	(2) S Sin A								
23							495.703	805.693				
24	270 43 7'	2 960'					495.653	809.653				
25	315 0 0	2 864'					493.628	811.678				
26	259 17 30'	12 721'					480.908	811.835				
118	92 13 22'	6 799'					481.172	805.041				
23	182 34 9'	14 546'					495.703	805.693				
点檢点座標計算										Σ		
									倍	面	積	
									面	積	91,308.459	
									備	考		