

街廓原字一覽表用紙 (No. 81-(1))

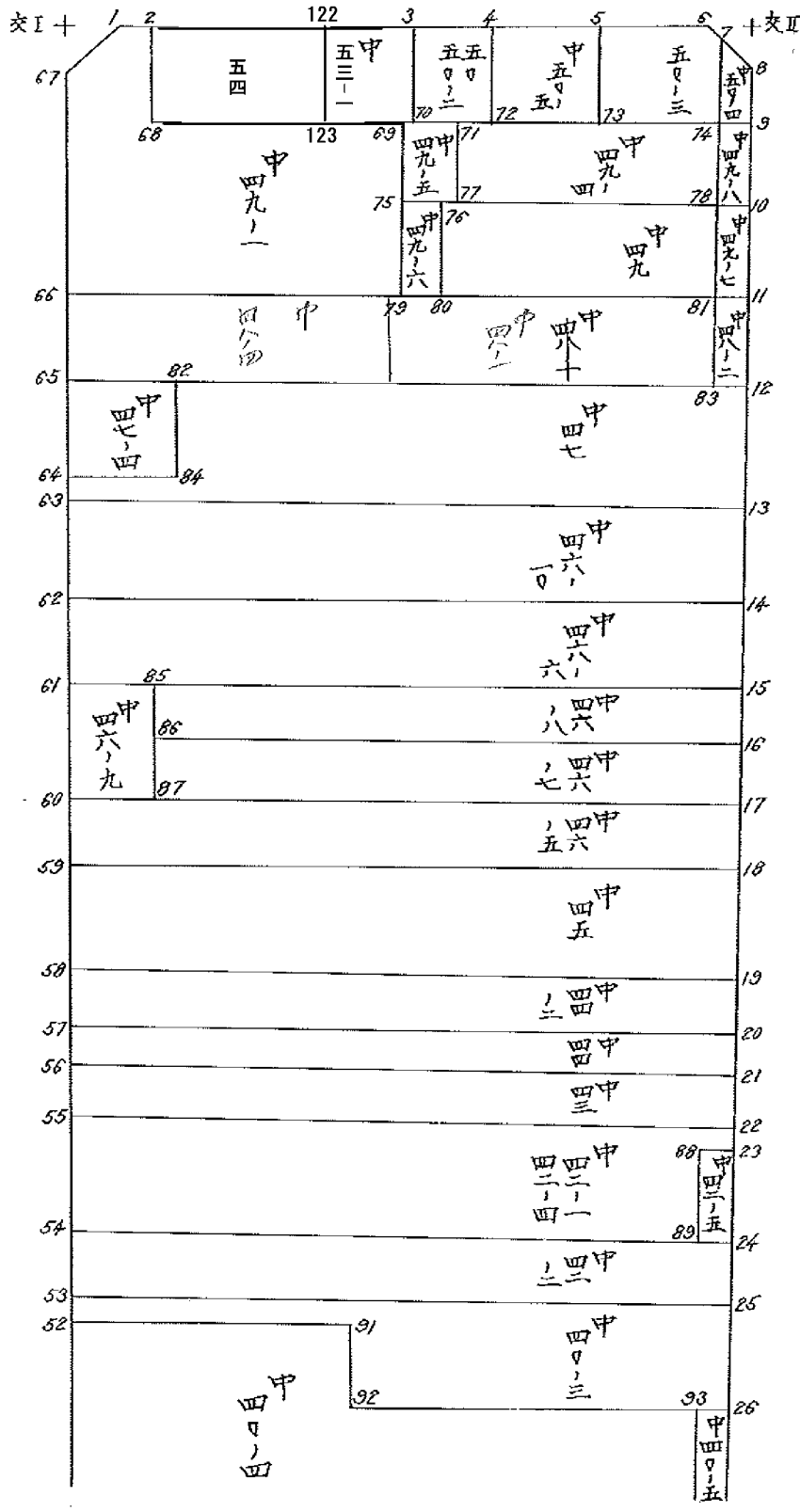
略 圖

m²

計算面積 =

角切面積 =

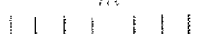


換地面積 =

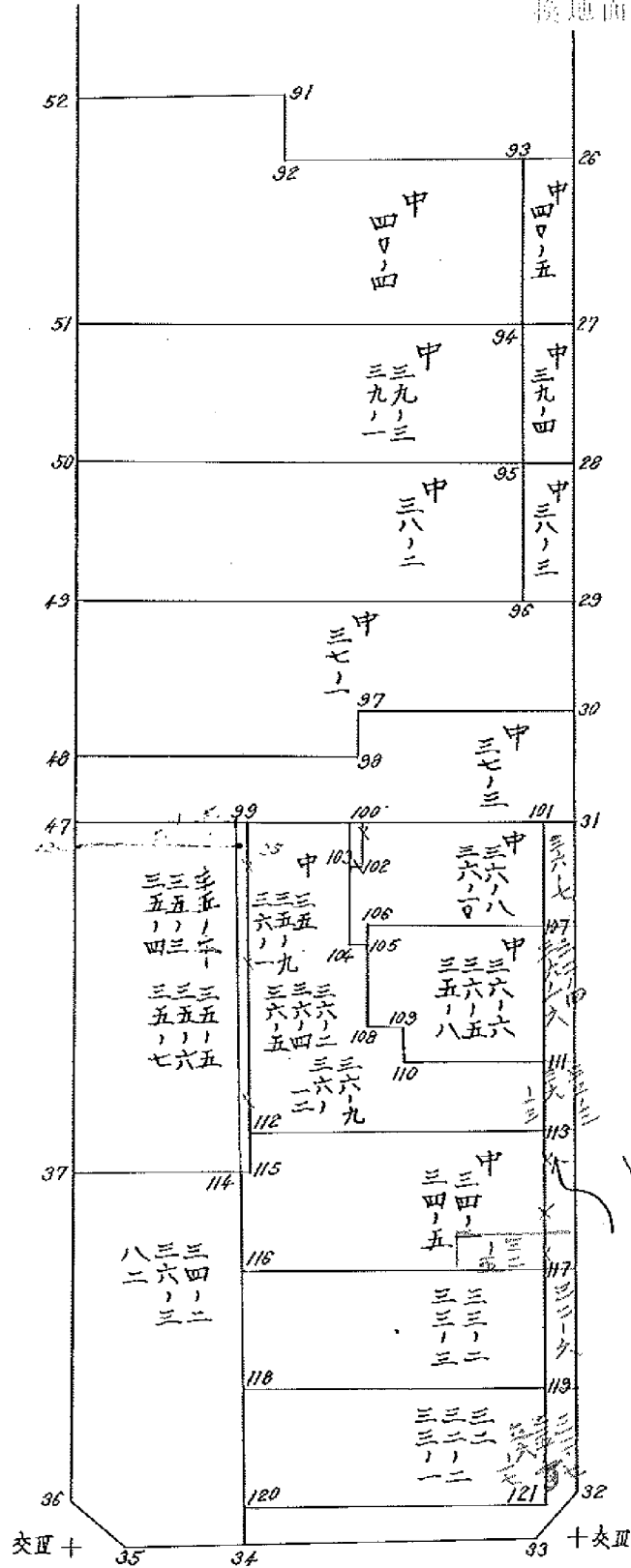
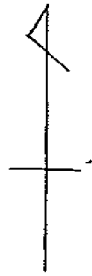


街廓原一覽表用紙 (No. 81-(口))

111

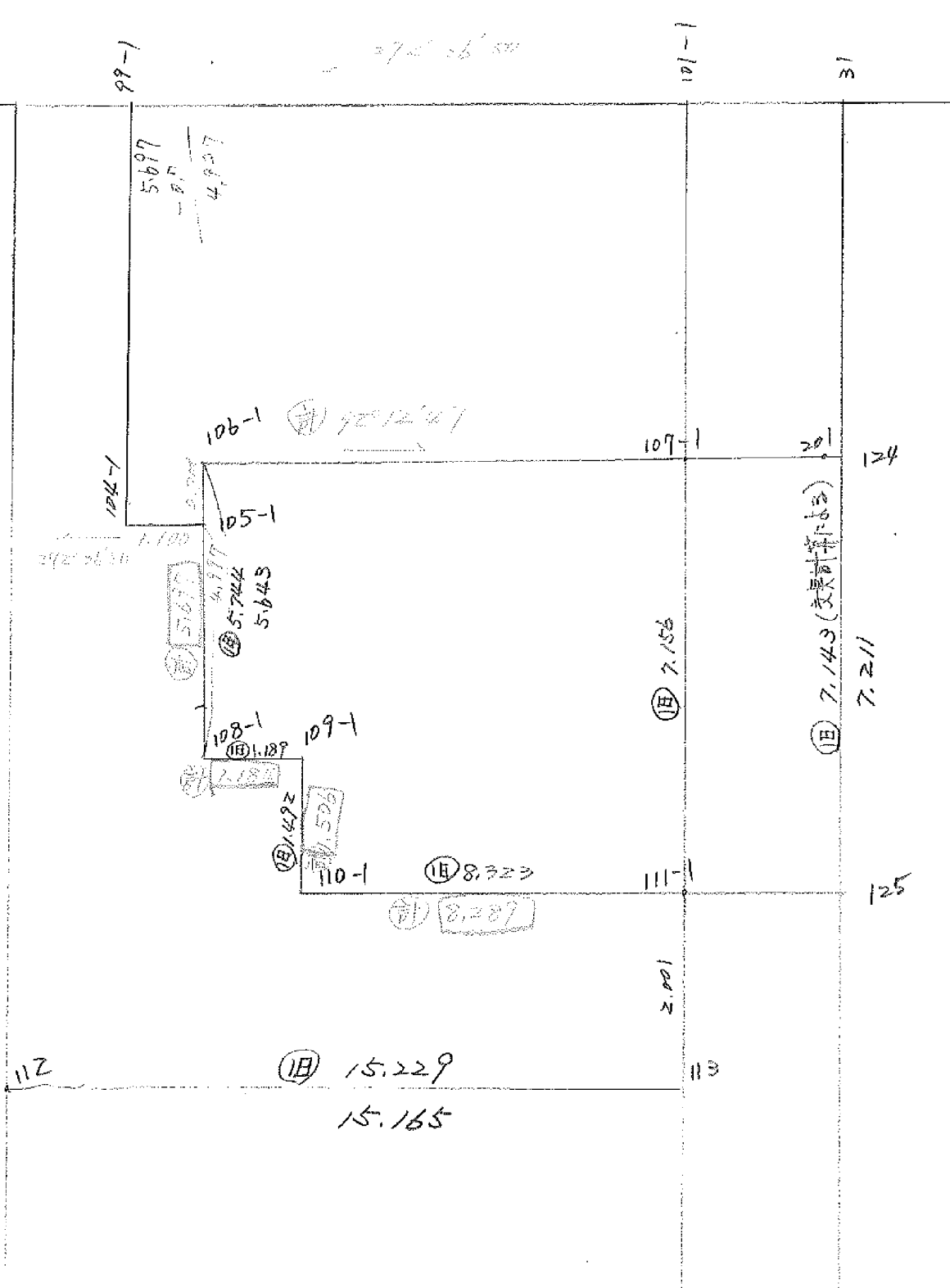
略 図

計算面積 =  m²
 角切面積 = 
 換地面積 = 



Handwritten notes on a diagonal line, including lot numbers and area values:

- 三六、七
- 三五、八
- 三四、九
- 三三、一〇
- 三二、一一
- 三一、一二



27.01.26.50

99-1

101-1

31

5.697
- 8.7
4.937

106-1 90°12'47"

107-1

201

124

104-1

105-1

1.100
2.923

5.697
4.177
5.744
5.648

7.156

7.143 (交点計算結果)

7.211

108-1
1.182

109-1

1.492
1.506

110-1

8.323
8.287

111-1

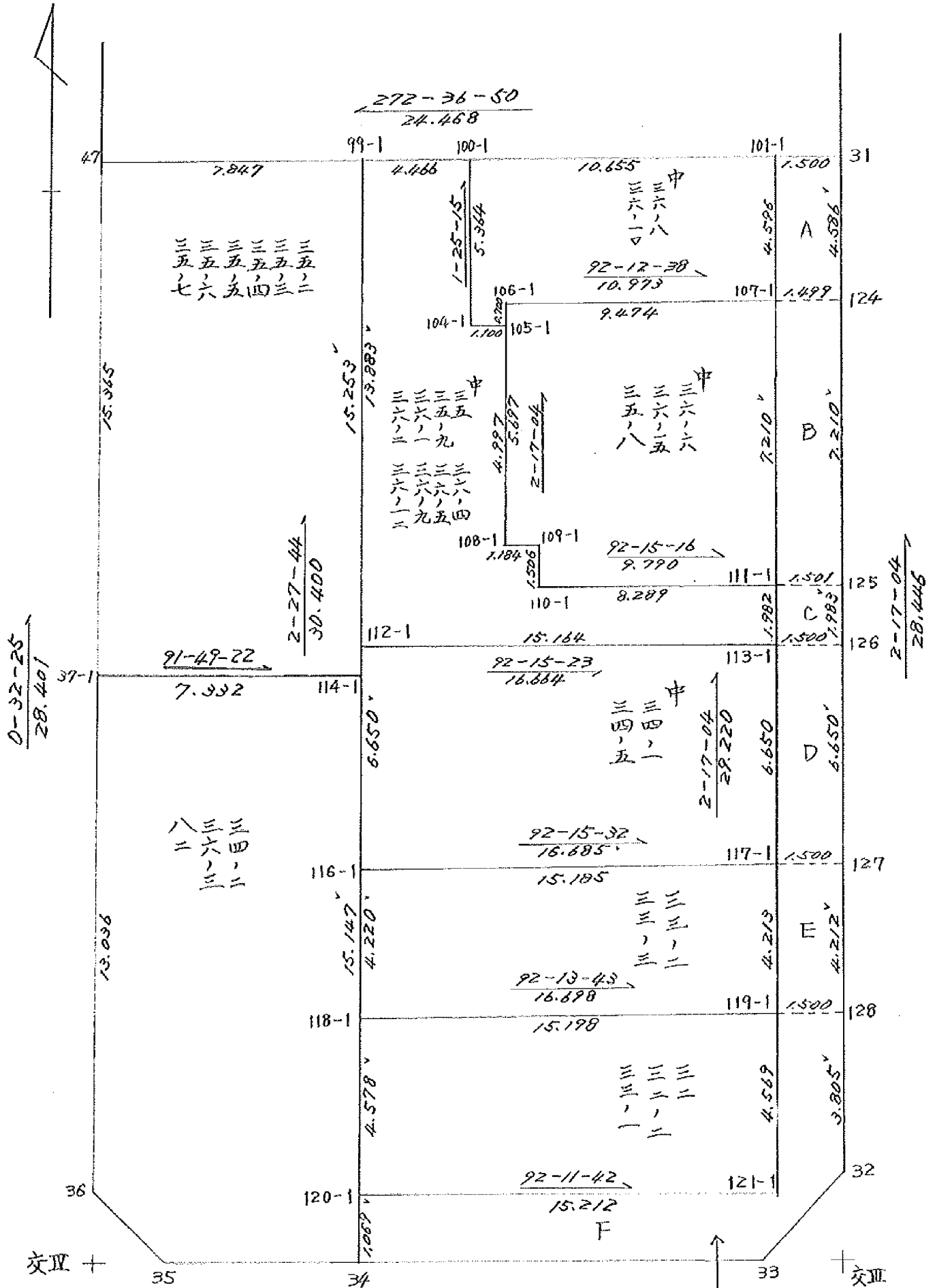
125

2.001

112

15.229
15.165

113



三三三三三三三三
 六六六六六五五五
))))))))
 一 一 一 一 一 一 一 一
 四三二一四四三

街画点座標及街画面積計算簿

街画番号 (No. 81)

点	方位角 (A)	距離 (S)	Cos A		Sin A		x	y	(3) 複緯距	(4) 複経距	(1)×(4)	(2)×(3)
			(1) S Cos A	(2) S Sin A								
I							503.631	811.418				
II	90 43 7'	28.083					503.980	783.337				
III	182 17 4'	149.727					653.591	789.305				
IV	272 46 19'	23.544					652.452	812.821				
I	0 32 25'	148.828					503.631	811.418				
点検点座標計算										Σ	0.4990	
										倍面積		
										面積	0.4990	
										備考	0.4990	
											0.044881	

街画点座標及街画面積計算簿

交工 隅切

街画番号 (No. 81)

111

点	方位角(A)	距離(S)	Cos A	Sin A	x	y	(3) 複経距	(4) 複経距	(1)×(4)	(2)×(3)
			(1) S Cos A	(2) S Sin A						
交工					503.631	811.418				
1	90 43 7	2.000			503.656	809.418				
67	225 37 52	2.824			505.631	811.437				
交工	0 32 25	2.000			503.631	811.418				
点檢点座標計算								Σ		
							倍面積			
							頭積		7.000238	
							備考			

街画点座標及街画面積計算簿

交Ⅱ 隅切 街画番号 (No. 21)

111

点	方位角(A)	距離(S)	Cos A		Sin A		x	y	(3) 複経距	(4) 複経距	(1)×(4)	(2)×(3)
			(1) S Cos A	(2) S Sin A								
交Ⅱ							503.983	783.337				
2	182 17 4'	0.000'					506.981	783.457				
6	316 30 38'	4.185'					503.945	786.337				
交Ⅱ	90 43 7'	0.000'					503.983	783.337				
点検点座標計算										Σ		
									倍面積			
									面積		4.499280	
									備考			

街画点座標及街画面積計算簿

交Ⅱ 隅切 街画番号 (No. 81)

111

点	方位角(A)	距離(S)	Cos A		Sin A		x	y	(3) 複緯距	(4) 複経距	(1)×(4)	(2)×(3)
			(1) S Cos A	(2) S Sin A								
交Ⅱ							653.591	789.305				
33	272 46 19'	2.000'					653.494	791.303				
32	47 32 49'	2.816'					651.593	789.225				
交Ⅱ	182 17 4'	2.000'					653.591	789.305				
点檢点座標計算										Σ		
									倍面積			
									備考		1.999882	

街面点座標及街画面積計算簿

交IV 隅切 街面番号 (No. 21)

111

点	方位角(A)	距離(S)	Cos A		Sin A		x	y	(3) 複緯距	(4) 複經距	(1)×(4)	(2)×(3)
			(1) S Cos A	(2) S Sin A								
交IV							652.452	812.821				
36	0 32 25	2.000					650.452	812.802				
25	136 39 30	2.883					652.549	810.823				
交IV	272 46 19	2.000					652.452	812.821				
点檢点座標計算										Σ		
										倍面積		
										積	1.998922	
										備考		

街面点座標及街画面積計算簿

中 49-1

街面番号 (No. 21)

111

中
四
九
一

点	方位角(A)	距離(S)	Cos A	Sin A	x	y	(3) 複緯距	(4) 複經距	(1)×(4)	(2)×(3)
			(1) S Cos A	(2) S Sin A						
1					503.656	809.418				
2	90 43 7'	1.648			503.677	807.770				
68	181 54 0 782 2 53	4 13 0 3 833			507.805	807.907				
69	92 28 8'	10.805			508.257	797.412				
79	184 18 1'	10.01 ³			518.267	797.646				
66	272 23 20'	13.916			517.687	811.550				
67	0 32 25'	12.057			505.631	811.437				
1	145 37 52'	2.824			503.656	809.418				
点檢点座標計算								Σ		
							倍面積			
							面積		1572964.00	
							備考		152821603'	

街面點座標及街面面積計算簿

街面番號 (No. 81)

111

點	方位角(A)	距離(S)	Cos A		Sin A		x	y	(3) 複縱距	(4) 複經距	(1)×(4)	(2)×(3)
			(1) S Cos A	(2) S Sin A								
2							502.677	807.770				
122	90 43 7	637					503.728	809.549				
123	181 44 20	624.9					507.990	804.274				
128	272 28 8	636					507.805	807.907				
2	1 44 3	4130					502.677	807.770				
點檢點坐標計算										Σ		
									倍面積		18.219244	
									備考			

中五三一

中區測量隊

街面點座標及街面面積計算簿

街面番号 (No. 81)

111

点	方位角(A)	距離(S)	Cos A		Sin A		x	y	(3) 複線距	(4) 複線距	(1)×(4)	(2)×(3)
			(1) S Cos A	(2) S Sin A								
122												
	W 70 43 7	7.080					√0.728	4 133 808 549				
	70 181 52 37	4.657					√0.811	797.054				
	70 181 52 37	4.657					√0.8266	797.200				
	120 272 28 8	7.081					√0.799 ⁶¹	804.274				
122	1 54 20	4.249 ⁰					√0.728 ⁰	4 133 808 549				
点檢点坐標計算										Σ		
									倍面積			
									面			
									積		√0.786205	
									備考			

中五回

45 1111-1240 建築士事務所

街画点座標及街画面積計算簿

甲 40-2
50

街画番号 (No. 01)

111

中
五
〇
一
二

点	方位角(A)	距離(S)	Cos A		Sin A		x	y	(3) 複線距	(4) 複経距	(1)×(4)	(2)×(3)
			(1) S Cos A	(2) S Sin A								
			--	--	--	--						
3			--	--	--	--	503.811	797.054				
4	90 43 7'	3169'	--	--	--	--	503.811	793.885	--	--	--	--
72	181 52 29'	4554'	--	--	--	--	508.403	794.034	--	--	--	--
70	272 28 8'	3169'	--	--	--	--	508.266	797.200	--	--	--	--
3	1 52 27'	4457'	--	--	--	--	503.811	797.054	--	--	--	--
			--	--	--	--			--	--	--	--
			--	--	--	--			--	--	--	--
			--	--	--	--			--	--	--	--
			--	--	--	--			--	--	--	--
			--	--	--	--			--	--	--	--
			--	--	--	--			--	--	--	--
			--	--	--	--			--	--	--	--
			--	--	--	--			--	--	--	--
			--	--	--	--			--	--	--	--
点検点座標計算										Σ		
			--	--	--	--			倍面積			
			--	--	--	--			面積		14,277,890.5	
			--	--	--	--			備考			

街面点座標及街画面積計算簿

中 50-5

街面番号 (No. 81)

111

中
五
〇
一
五

点	方位角(A)	距離(S)	Cos A		Sin A		x	y	(3) 複緯距	(4) 複經距	(1)×(4)	(2)×(3)
			(1) S Cos A	(2) S Sin A								
4							503.851	793.885				
5	90 43 7'	4.232					503.904	789.654				
70	101 51 25'	4.683					508.585	789.806				
72	272 28 8'	4.232					508.603	794.004				
4	1 52 29'	4.554					503.851	793.885				
点檢点座標計算									Σ			
									倍面積			
									備考		19.543171	

街面点座標及街画面積計算簿

50-3

街面番号 (No. 21)

111

五〇三

点	方位角(A)	距離(S)	Cos A		Sin A		x	y	(3) 複線距	(4) 複經距	(1)×(4)	(2)×(3)
			(1) S Cos A	(2) S Sin A								
4							503.904	789.654				
6	90 43 7'	3.317'					503.945	786.337'				
7	136 30 28'	2.092'					505.463'	784.897'				
74	182 17 4'	3.231'					508.791'	785.230'				
70	272 28 8'	4.781'					508.585'	789.806'				
5	1 51 05'	4.623'					503.904	789.654				
点檢点座標計算										Σ		
										倍面積		
										備考	21.169089	
											21.701289'	

街面点座標及街画面積計算簿

甲 10-4

街面番号 (No. 21)

111

甲
五
白

点	方位角 (A)	距離 (S)	Cos A		Sin A		x	y	(3) 複緯距	(4) 複經距	(1)×(4)	(2)×(3)
			(1) S Cos A	(2) S Sin A								
7							505.463	784.897				
8	136 30 38'	2.093'					506.981	783.457				
9	182 17 4'	1.877'					508.856	783.531				
74	272 28 8'	1.500'					508.791	785.030				
7	2 17 4'	0.331'					505.463	784.897				
点檢点座標計算										Σ		
										倍面積		
										面積	0.904025	
										備考		

街面点座標及街画面積計算簿

甲 47-7

街面番号 (No. 81)

111

点	方位角(A)	距離(S)	Cos A		Sin A		x	y	(3) 複緯距	(4) 複經距	(1)×(4)	(2)×(3)
			(1) S Cos A	(2) S Sin A								
			--	--	--	--						
中	10						512.686	783.684				
四	11	182 17 4'	6 158'				518.839	783.930	--	--	--	--
下	81	272 23 20'	1 500'				518.776	785.429	--	--	--	--
七	78	2 17 17' ²¹	6 159' ⁶				512.627 ²	785.103	--	--	--	--
	10	92 27 52'	1 500'				512.686	783.684	--	--	--	--
点檢点座標計算										Σ	--	--
倍面積												9.240590
備考												9.239718'

街面点座標及街画面積計算簿

中 49-2

街面番号 (No. 21)

111

中
四
九
八

点	方位角(A)	距離(S)	Cos A		Sin A		x	y	(3) 複緯距	(4) 複經距	(1)×(4)	(2)×(3)
			(1) S Cos A	(2) S Sin A								
9							508.856	783.531				
10	182 17 4'	3 833'					512.686	783.684	--	--	--	--
78	272 27 52'	1 500'					512.628	785.183	--	--	--	--
74	2 17 13'	3 825'					508.791	785.000	--	--	--	--
9	92 28 2'	1 500'					508.856	783.531	--	--	--	--
									--	--	--	--
									--	--	--	--
									--	--	--	--
									--	--	--	--
									--	--	--	--
									--	--	--	--
									--	--	--	--
									--	--	--	--
									--	--	--	--
									--	--	--	--
									--	--	--	--
									--	--	--	--
									--	--	--	--
									--	--	--	--
点檢点座標計算										Σ		
									倍	面	積	
												575115
												5751788'
									備	考		

街面点座標及街画面積計算簿

中 49

街面番号 (No. 81)



中
四
尺

点	方位角(A)	距離(S)	Cos A		Sin A		x	y	(3) 複緯距	(4) 複經距	(1)×(4)	(2)×(3)
			(1) S Cos A	(2) S Sin A								
78							512.627 ²	785.183				
81	182 ²¹ 17 ¹⁹	6.159					518.776	785.429				
80	2722320	11.021					518.817	796.440				
76	1.2848	6.175					512.144 ¹⁴⁴	796.286 ¹⁴⁴				
78	922748	11.114					512.627 ²	785.183				
点檢点座標計算										Σ		
										倍面積	67.861182	
										備考	68.243520	

街面点座標及街画面積計算簿

甲 49-4

街面番号 (No. 21)

111

甲
田
内

点	方位角(A)	距離(S)	Cos A		Sin A		x	y	(3) 複緯距	(4) 複経距	(1)×(4)	(2)×(3)
			(1) S Cos A	(2) S Sin A								
74							508.791	785.030				
78	182°17'18"	3.824					512.622	785.183	--	--	--	--
77	272°27'41"	10.727					512.161	795.900	--	--	--	--
71	1°27'51"	3.825					508.827	795.802	--	--	--	--
74	92°28'8"	10.782					508.791	785.030	--	--	--	--
									--	--	--	--
									--	--	--	--
									--	--	--	--
									--	--	--	--
									--	--	--	--
									--	--	--	--
									--	--	--	--
									--	--	--	--
									--	--	--	--
点檢点座標計算										Σ		
									倍	積		
									面	積	41.236340	
									備	考		

街画点座標及街画面積計算簿

中四九-五 街画番号 (No. 21)

111

中
四
九
-
五

点	方位角(A)	距離(S)	Cos A		Sin A		x	y	(3) 複緯距	(4) 複経距	(1)×(4)	(2)×(3)
			(1) S Cos A	(2) S Sin A								
69							508.257	797.412				
71	92.288'	1.612'					508.327	795.802				
77	181.275'	3.825'					512.161	795.900				
75	272.274'	1.604'					512.092	797.502				
69	1.2021'	3.836'					508.257	797.412				
点檢点座標計算									Σ			
									倍面積		6.164740.5	
									備考			

街面点座標及街画面積計算簿

中 49-6

街面番号 (No. 81)

111

中
四
九
一
六

点	方位角(A)	距離(S)	Cos A		Sin A		x	y	(3) 複 線 距	(4) 複 經 距	(1)×(4)	(2)×(3)
			(1) S Cos A	(2) S Sin A								
			--	--	--	--						
75			--	--	--	--	512.092	797.502				
76	92 27 41'	1.217	--	--	--	--	572.144	796.286	--	--	--	--
80	18 25 45'	6.175'	--	--	--	--	578.217	796.440'	--	--	--	--
79	272 23 20'	1.207'	--	--	--	--	578.267	797.646'	--	--	--	--
75	1 20 21'	6.177'	--	--	--	--	512.092	797.502	--	--	--	--
			--	--	--	--			--	--	--	--
			--	--	--	--			--	--	--	--
			--	--	--	--			--	--	--	--
			--	--	--	--			--	--	--	--
			--	--	--	--			--	--	--	--
			--	--	--	--			--	--	--	--
			--	--	--	--			--	--	--	--
			--	--	--	--			--	--	--	--
			--	--	--	--			--	--	--	--
			--	--	--	--			--	--	--	--
			--	--	--	--			--	--	--	--
点 檢 点 坐 標 計 算										Σ		
			--	--	--	--			備 考			
			--	--	--	--					7.484 313'	
			--	--	--	--						
			--	--	--	--						

街面点座標及街画面積計算簿

中 48-2

街面番号 (No. 81)

111

中
四
八
二

点	方位角 (A)	距離 (S)	Cos A		Sin A		x	y	(3) 複線距	(4) 複線距	(1)×(4)	(2)×(3)
			(1) S Cos A	(2) S Sin A								
11	518.839	783.930
12	182 17 4'	6.103'	524.937	784.173
83	272 12 35'	1/500'	524.879	785.672
81	2 16 48'	6.108'	518.776	785.429
11	92 23 20'	1/500'	518.839	783.930
点檢点座標計算									Σ	.	.	.
									倍面積	.	.	.
									備考	.	.	.
										9.159051	.	.

街面点座標及街画面積計算簿

中 48-1

街面番号 (No. 21)

111

中
四
八
一
一

点	方位角(A)	距離(S)	Cos A	Sin A	x	y	(3) 複線距	(4) 複経距	(1)×(4)	(2)×(3)	
			(1) S Cos A	(2) S Sin A							
65											
66	0 32 25'	6.192'			523.878'	811.609'					
81	92 28 20'	26.144'			517.687'	811.550'					
83	182 16 48'	6.108'			518.776'	785.429'					
65	272 12 35'	25.956'			523.878'	811.609'					
点検点座標計算 54.7 48-1 合計											
								Σ			
							倍 面	積	160.158058		
							備 考	分筆後の座標なし			

街面点座標及街画面積計算簿

中 47-4 街面番号 (No. 21)

111

甲
四
七
四

点	方位角(A)	距離(S)	Cos A		Sin A		x	y	(3) 複線距	(4) 複經距	(1)×(4)	(2)×(3)
			(1) S Cos A	(2) S Sin A								
64							529.936	811.666				
65	0 32 25	6.058					523.878	811.609				
82	92 12 35	4.382					524.047	807.230				
84	180 32 25	6.058					530.105	807.287				
64	272 12 35	4.382					529.936	811.666				
点檢点座標計算										Σ		
									倍	面	積	
									面	積	26.537615	
									備	考		

街面点座標及街画面積計算簿

47

街面番号 (No. 21)

111

甲
四
七

点	方位角(A)	距離(S)	Cos A	Sin A	x	y	(3) 複 總 距	(4) 複 總 距	(1)×(4)	(2)×(3)
			(1) S Cos A	(2) S Sin A						
12					524.937	784.173				
13	182 17 4'	6.924			531.855	784.449				
63	272 7 13'	27.244			530.847	811.674				
64	0 32 25'	0.911			529.936	811.666				
84	92 12 35'	4.392			530.105	807.227				
82	0 32 25'	6.058			524.047	807.230				
12	92 12 35'	23.074			524.937	784.173				
点檢点座標計算								Σ		
							倍 面 積			
							面 積		163.409994	
							備 考			

街画点座標及街画面積計算簿

甲 46-10 街画番号 (No. 81)

甲
四
六
一

点	方位角(A)	距離(S)	Cos A		Sin A		x	y	(3) 複緯距	(4) 複経距	(1)×(4)	(2)×(3)
			(1) S Cos A	(2) S Sin A								
13							531.855	784.449				
14	182° 17' 4"	5.905					537.755	784.684				
62	272° 5' 47"	27.064					536.765	811.730				
63	0° 32' 25"	5.918					530.847	811.674				
18	92° 7' 13"	27.264					531.855	784.449				
点檢点座標計算												
									倍	面	積	
									面	積	160.489024	
									備	考		

街面点座標及街画面積計算簿

中 46-6 街面番号 (No. 21)

111

中
田
元
示

点	方位角(A)	距離(S)	Cos A		Sin A		x	y	(3) 複緯距	(4) 複經距	(1)×(4)	(2)×(3)
			(1) S Cos A	(2) S Sin A								
14							537.755	784.684				
15	182 17 4'	5.347'					543.098	784.898				
61	272 7 49'	26.901'					542.098	811.780				
62	0 32 25'	5.333'					536.765	811.730				
14	92 5 47'	27.064'					537.755	784.684				
点檢点座標計算										Σ		
										倍面積	144.065172	
										備考		

街面点座標及街画面積計算簿

中 46-8

街面番号 (No. 21)

111

中
四
六
八

点	方位角(A)	距離(S)	Cos A		Sin A		x	y	(3) 複緯距	(4) 複經距	(1)×(4)	(2)×(3)
			(1) S Cos A	(2) S Sin A								
15							543.098	784.898				
16	182 17 4	2 856					545.952	785.011				
26	271 46 18	23 285					545.229	808.385				
25	2 7 8	3 003					542.228	808.274				
15	92 7 49	23 293					543.098	784.898				
点檢点座標計算									Σ			
									倍面		68.519521	
									備考			

街面点座標及街面面積計算簿

中 46-7

街面番号 (No. 81)

111

中
四
六
一
七

点	方位角(A)	距離(S)	Cos A		Sin A		x	y	(3) 複線距	(4) 複經距	(1)×(4)	(2)×(3)
			(1) S Cos A	(2) S Sin A								
16							545.952	785.011				
17	182 17 4'	2.854					548.804	785.125				
87	271 24 40'	23.378					548.228	808.496				
86	2 7 8'	3.001					545.229	808.385				
16	91 46 18'	23.385					545.952	785.011				
点檢点座標計算									Σ			
									倍面積			
									備考		68.449318	

街面点座標及街画面積計算簿

中 46-9

街面番号 (No. 81)

111

中
田
示
丸

点	方位角(A)	距離(S)	Cos A		Sin A		x	y	(3) 複經距	(4) 複緯距	(1)×(4)	(2)×(3)
			(1) S Cos A	(2) S Sin A								
60							548.146	811.837				
61	0 32 25	6.048					542.098	811.780				
85	92 7 49	3.508					542.228	808.274				
87	182 7 8	6.004					548.228	808.496				
60	271 24 40	3.342					548.146	811.837				
点檢点座標計算									Σ			
									倍面積		20.687951	
									備考			

街面点座標及街画面積計算簿

中 46-V

街面番号 (No. 21)

111

中
四
六
五

点	方位角(A)	距離(S)	Cos A		Sin A		x	y	(3) 複線距	(4) 複經距	(1)×(4)	(2)×(3)
			(1) S Cos A	(2) S Sin A								
17							548.804	785.125				
18	182 17 4'	4.010'					552.811	785.285				
19	271 29 0'	26.600'					552.045	811.874				
20	0 32 25'	3.899'					548.146	811.837				
17	91 24 40'	26.720'					548.804	785.125				
点檢点座標計算										Σ		
										倍面積	105.419559	
										備考		

街面点座標及街画面積計算簿

申 45

街面番号 (No. 21)

111

申
回
互

点	方位角(A)	距離(S)	Cos A		Sin A		x	y	(3) 複 總 距	(4) 複 經 距	(1)×(4)	(2)×(3)
			(1) S Cos A	(2) S Sin A								
18							552.811	785.285				
19	182 17 4'	10.192'					562.995	785.691				
58	271 32 43'	26.290'					562.286	811.971				
59	0 32 25'	10.242'					552.045	811.874				
18	91 09 0'	26.600					552.811	785.285				
点 檢 点 坐 標 計 算										Σ		
									倍 面 積			
									面 積		270.147813	
									備 考			

街面点座標及街画面積計算簿

中 44-2

街面番号 (No. 81)

111

甲
四
一
二

点	方位角(A)	距離(S)	Cos A		Sin A		x	y	(3) 複緯距	(4) 複經距	(1)×(4)	(2)×(3)
			(1) S Cos A	(2) S Sin A								
19							562.995	785.691				
20	182°17'4"	3.642					566.634	785.837	--			
57	271°45'28"	26.179					565.831	812.004	--			
58	0°32'25"	3.565					562.286	811.971	--			
19	91°32'43"	26.290					562.995	785.691	--			
									--			
									--			
									--			
									--			
									--			
									--			
									--			
									--			
									--			
									--			
									--			
									--			
									--			
点檢点座標計算										Σ		
									倍面積			
									面積		94.262474	
									備考			

街画点座標及街画面積計算簿

甲 44 A

街画番号 (No. 21)

111

甲
44
A

点	方位角(A)	距離(S)	Cos A		Sin A		x	y	(3) 複 縦 距	(4) 複 経 距	(1)×(4)	(2)×(3)
			(1) S Cos A	(2) S Sin A								
20							566.634'	785.837'				
21	182 17 4'	0.095'					569.727'	785.960'				
56	271 43 28'	26.086'					568.942'	812.034'				
57	0 32 25'	0.111'					565.831'	812.004'				
20	91 45 28'	26.179'					566.634'	785.837'				
点 検 点 座 標 計 算										Σ		
									倍 面 積			
									面 積		81.006532	
									備 考			

街面点座標及街画面積計算簿

甲 43

街面番号 (No. 01)

111

点	方位角(A)	距離(S)	Cos A		Sin A		x	y	(3) 複緯距	(4) 複經距	(1)×(4)	(2)×(3)
			(1) S Cos A	(2) S Sin A								
甲 21							569.727	785.960				
乙 22	182°17'4"	6.047					575.769	786.201				
三 55	271°45'16"	25.902					574.976	812.090				
56	0°32'25"	6.035					568.942	812.034				
21	91°43'28"	26.076					569.727	785.960				
点檢点座標計算										Σ		
									倍面積			
									面積		156,993.464	
									備考			

街画点座標及街画面積計算簿

42-4
甲 42-1

街画番号 (No. 0/)

111

甲中
四四
二二
一一

点	方位角(A)	距離(S)	Cos A		Sin A		x	y	(3) 複 綫 距	(4) 複 綫 距	(1)×(4)	(2)×(3)
			(1) S Cos A	(2) S Sin A								
22							575.769	786.201				
23	182 17 4'	0.206					578.972	786.329	--		--	
88	272 33 38'	1.500					578.925	787.827	--		--	
89	182 17 4'	6.963					585.863	788.104	--		--	
54	272 33 38'	24.102					584.786	812.183	--		--	
55	0 32 25'	9.810					574.976	812.090	--		--	
22	91 45 16'	25.902					575.769	786.201	--		--	
点 檢 点 坐 標 計 算										Σ		
									倍 画 積			
									面 積		246.754715	
									備 考			

街画点座標及街画面積計算簿

甲 42-2 街画番号 (No. 21)

111

甲
四
二
一
二

点	方位角(A)	距離(S)	cos A	Sin A	x	y	(3) 複緯距	(4) 複経距	(1)×(4)	(2)×(3)
			(1) S Cos A	(2) S Sin A						
24					585.930	786.606				
25	182 17 4'	3.687			589.614	786.753				
53	¹⁹²² 272 39 40'	⁷ 25.481			⁵⁸¹ 588.505	²¹⁹ 812.218				
54	0 32 25'	⁷⁹⁵ 3.719			584.786	812.183				
24	92 33 28'	25.602			585.930	786.606				
点檢点座標計算								Σ		
							倍	面積		
							面	積		
							備	考		
									94.668193	
									95.537247	

街面点座標及街画面積計算簿

中 42-5

街面番号 (No. 21)

111

中
四
二
五

点	方位角 (A)	距離 (S)	Cos A		Sin A		x	y	(3) 複線距	(4) 複經距	(1)×(4)	(2)×(3)
			(1) S Cos A	(2) S Sin A								
23							578.972	786.329				
24	182 17 4'	6.963'					585.930	786.606				
89	272 33 38'	1.500'					585.863	788.104				
88	2 17 4'	6.963'					578.905	787.827				
23	92 33 38'	1.500'					578.972	786.329				
点檢点座標計算										Σ		
									倍	積		
									面	積	10.441643	
									備	考		

街面点座標及街画面積計算簿

甲 40-3

街面番号 (No. 21)

111

中
四
一
三

点	方位角(A)	距離(S)	Cos A		Sin A		x	y	(3) 複線距	(4) 複經距	(1)×(4)	(2)×(3)
			(1) S Cos A	(2) S Sin A								
25							589.614	786.753				
26	182 17 4'	4.805					594.415	786.945				
92	270 55 42'	14.750					574.176	801.693				
91	2 17 4'	4.460					589.720	801.515				
42	272 29 40'	10.720					589.253	812.225				
53	0 32 25'	^{0.672} 0.748					⁵⁸¹ 588.505	²¹⁹ 812.218				
25	92 ^{19 22} 29 40	⁷ 25.40					589.614	786.753				
点檢点座標計算										Σ		
										倍面積		
										備考	81.848169	80.880052

街画点座標及街画面積計算簿

甲 40-5

街画番号 (No. 21)

111

甲
1
五

点	方位角(A)	距離(S)	Cos A		Sin A		x	y	(3) 複緯距	(4) 複経距	(1)×(4)	(2)×(3)
			(1) S Cos A	(2) S Sin A								
26							594.415	786.945				
27	182 17 4'	6.971'					601.381	787.222				
94	272 33 3'	1.500'					601.327	788.721				
93	2 16 43'	6.941'					594.391	788.465				
26	90 55 42'	1.500'					594.415	786.945				
点檢点座標計算									Σ			
									倍面積			
									面積		10.433808	
									備考			

街画面積及座標計算簿

740-4 街画面積 (No. 21)

111

甲
四
一
四

点	方位角(A)	距離(S)	Cos A		Sin A		x	y	(3) 複緯距	(4) 複經距	(1)×(4)	(2)×(3)
			(1) S Cos A	(2) S Sin A								
51							600.478	812.331				
52	0 32 25	11.226					589.253	812.225				
91	92 29 40	10.720					589.720	801.515				
92	182 17 4	4.460					594.176	801.693				
93	90 55 42	13.250					594.391	788.465				
94	182 16 43	6.941					601.327	788.721				
51	272 0 33	23.625					600.478	812.331				
点檢点坐標計算										Σ		
										倍面積		
										面積	208.159887	
										備考		

街面点座標及街画面積計算簿

中 39-4

街面番号 (No. 01)

111

甲
三
九
一
四

点	方位角(A)	距離(S)	Cos A		Sin A		x	y	(3) 複緯距	(4) 複經距	(1)×(4)	(2)×(3)
			(1) S Cos A	(2) S Sin A								
27							601.381'	787.222'				
28	182 17 4'	6.748'					608.123'	787.491'				
95	⁶⁴⁰ 272 273	1.500'					⁰⁶⁸ 608.058'	788.990'				
94	⁷ 2 17 17	⁶⁷⁴⁶ 6.706'					601.327'	788.721'				
27	92 3 33'	1.500'					601.381'	787.222'				
点檢点座標計算										Σ		
									倍面積			
									面積			
									備考			

~~10.114019~~
10.120169

街画面積計算簿

中 39-3
39-1

街画番号 (No. 81)

111

申
三三
九九
ノ
三一

点	方位角(A)	距離(S)	Cos A		Sin A		x	y	(3) 複経距	(4) 複経距	(1)×(4)	(2)×(3)
			(1) S Cos A	(2) S Sin A								
50							205 607.843	4 812.393				
51	0 32 25	6.728 6.565					600.478	812.33				
94	92 3 33	23.625					601.327	788.72				
95	182 17 7	6.746 6.706					608.068	788.990				
50	272 29 0	6.40 23.425					205 607.843	4 812.393				
点検点座標計算										Σ		
										倍面積		
										面積	756.425458	
										備考	158.438234	
											分筆後の座標なし	

街面点座標及街画面積計算簿

中 32-3

街面番号 (No. 01)

111

点	方位角(A)	距離(S)	Cos A		Sin A		x	y	(3) 複緯距	(4) 複經距	(1)×(4)	(2)×(3)
			(1) S Cos A	(2) S Sin A								
甲	28						608.123'	787.491'				
三	29	182.174'	4.839'				612.959'	787.684'				
八	96	272.5217'	1.520'				612.884'	789.182'				
一	95	216.42'	4.820'				608.258'	788.990'				
三	28	92.290'	1.520'				608.123'	787.491'				
点檢点座標計算										Σ		
										倍面積	7.262729	
										備考	7.244274	

街面点座標及街画面積計算簿

甲 38-2

街面番号 (No. 81)

111

中
三
八
一
二

点	方位角(A)	距離(S)	Cos A		Sin A		x	y	(3) 複緯距	(4) 複經距	(1)×(4)	(2)×(3)
			(1) S Cos A	(2) S Sin A								
49							611.717	812.437				
50	0 32 25	4.512 4.675					607. 743 ²⁰⁵	812.395 ⁴				
95	92 6 40	23.42 ⁰ 23.42					608. 419 ⁰⁶⁸	788.990				
96	182 16 49	4.820 4.820					612.884	789.182				
49	272 52 17	23.284					611.717	812.437				
点檢点座標計算												
										Σ		
									倍面積		108.92805	
									面積		110.941498	
									備考		109.044111	

街圖點座標及街圖面積計算簿

中 37-1

街圖番號 (No. 81)

111

中
三
七
一

點	方位角(A)	距離(S)	Cos A		Sin A		x	y	(3) 複緯距	(4) 複經距	(1)×(4)	(2)×(3)
			(1) S Cos A	(2) S Sin A								
29							612.959	787.684				
30	182 17 4'	4.653'					617.607	787.869				
97	272 52 17'	12.743'					616.969	800.596				
98	182 17 4'	3.125'					620.091	800.721				
48	272 36 50'	11.802'					619.553	812.511				
49	0 32 25'	7.835'					611.717	812.437				
29	92 52 17'	24.784'					612.959	787.684				
點檢點座標計算										Σ		
										倍面積		
										面積	152.009857	
										備考		

街面点座標及街画面積計算簿

甲 37-3 街面番号 (No. 01)

111

点	方位角(A)	距離(S)	Cos A		Sin A		x	y	(3) 複線距	(4) 複線距	(1)×(4)	(2)×(3)
			(1) S Cos A	(2) S Sin A								
甲 30							617.607'	787.869'				
31	182 17 4'	5.566'					623.169'	788.092'	--	--	--	--
47	272 36 50'	24.468'					622.053'	812.534'	--	--	--	--
48	0 32 25'	2.500'					619.553'	812.511'	--	--	--	--
98	92 36 50'	11.802'					620.091'	800.721'	--	--	--	--
97	2 17 4'	3.125'					616.969'	800.596'	--	--	--	--
30	92 52 17'	12.713'					617.607'	787.869'	--	--	--	--
									--	--	--	--
									--	--	--	--
									--	--	--	--
									--	--	--	--
									--	--	--	--
									--	--	--	--
									--	--	--	--
									--	--	--	--
									--	--	--	--
点檢点座標計算												
									倍	面	積	
									面	積	100.684111	
									備	考		

中庭測量株式会社

三
六
一
八
〇

101				623101'	789590'
107	182	174'	4.606'	627704'	789774'
106	273	243'	7.669'	627137'	799626'
105	180	4331'	0.689'	627826'	799435'
104	272	3650'	1.100'	627776'	800534'
103	1	1728'	3.566'	624231'	800654'
102	92	3650'	0.086'	624235'	800368'
100	1	1728'	1.625'	622610'	800331'
101	92	3650'	10.752'	623101'	789590'

5557.20

点検点坐標計算

Σ

倍面積
面積

49,615,483

備考

街画点座標及街画面積計算簿

36-10
36-8

街画番号 (No. 21)

111

MENSEKISOKUTEI (ZAHYOU) KEISANBO

(BLOCK) 2-8
(CHIBAN) NAKA 36-8 36-10

三
六
八
三
六
八
〇

TEN	Xm	Ym	Xm-X1 =[X]	Ym+1-Ym-1 =[Y]	[X][Y]
101-1✓	-148623.101	-36789.590	0.000	10.461	0.000000
107-1✓	-148627.693	-36789.773	-4.592	-9.650	44.312800
106-1✓	-148627.328	-36799.240	-4.227	-9.495	40.135365
105-1✓	-148628.027	-36799.268	-4.926	-1.127	5.551602
104-1✓	-148627.977	-36800.367	-4.876	-0.966	4.710216
100-1✓	-148622.615	-36800.234	0.486	10.777	5.237622
2A					99.9476050
A					49.9738025

1855.7.23 変更

三
五
一
六
一
八

中

101					627.704'	789.774'
111	182.176'	7.156'			634.853'	790.659'
110	272.547'	0.323'			634.432'	798.871'
109	217.4'	1.492'			632.941'	798.312'
108	272.547'	1.189'			632.881'	799.499'
106	0.4331'	5.744'			627.107'	799.426'
107	93.2143'	9.669'			627.704'	789.774'

点検点坐標計算

		Σ
倍	面積	
面	積	67,607.363
備	考	

街画点座標及街画面積計算簿

~~25-8~~
~~25-4~~ 36-15 街画番号 (No. 21) 111
 36-6

三六二六
 申

MENSEKISOKUTEI (ZAHYOU) KEISANBO

(BLOCK) 2-81
 (CHIBAN) NAKA 35-8 36-6 36-15

TEN	Xm	Ym	Xm-Xl =[X]	Ym+1-Ym-1 =[Y]	[X] [Y]
107-1	-148627.693	-36789.773	0.000	9.179	0.000000
111-1	-148634.898	-36790.061	-7.205	-8.571	61.754055
110-1	-148634.572	-36798.344	-6.879	-8.223	56.566017
109-1	-148633.067	-36798.284	-5.374	-1.123	6.035002
108-1	-148633.020	-36799.467	-5.327	-0.956	5.092612
106-1	-148627.328	-36799.240	0.365	9.694	3.538310
2A					132.9859960
A					66.4929980

55.723 変更

三五、三六一、二、三五九、三六四、三六五、三六九、三六一、三六一

110				634 432' 798 371'				
111	92 54 7'	8 323'		634 853' 790 059'				
113	182 17 4'	2 001'		636 852' 790 139'				
112	272 54 7'	15 229'		636 081 805 068'				
99	1 17 28'	13 690'		622 395' 805 060'				
100	92 36 50'	4 714'		622 610' 800 331'				
102	181 17 28'	1 625'		624 235' 800 368'				
103	272 36 50'	0 026'		624 231' 800 454'				
104	181 17 28'	3 566'		627 776' 800 534'				
105	92 36 50'	1 100'		627 826' 799 435'				
108	180 43 31'	5 055'		632 881' 799 419'				
109	92 54 7'	1 189'		632 941 798 312'				
110	182 17 4'	1 492'	500 7 23	634 432' 798 371'				
点検点坐標計算								
					Σ			
					倍面	積	93,911,584	
					備考			

街画点座標及街画面積計算簿

³⁵ 36-12 ³⁶⁻⁴ 36-9 ³⁶⁻⁴ 36-1 ³⁶⁻² 36-2
 街画番号 (No. 21)

MENSEKISOKUTEI (ZAHYOU) KEISANBO

(BLOCK) 2-81
 (CHIBAN) 35 35-9 36-1 36-2 36-4 36-5 36-9 36-12

TEN	Xm	Ym	Xm-Xl =[X]	Ym+1-Ym-1 =[Y]	[X].[Y]
99-1	-148622.411	-36804.696	0.000	5.058	0.000000
100-1	-148622.615	-36800.234	-0.204	4.329	-0.883116
104-1	-148627.977	-36800.367	-5.566	0.966	-5.376756
105-1	-148628.027	-36799.268	-5.616	0.900	-5.054400
108-1	-148633.020	-36799.467	-10.609	0.984	-10.439256
109-1	-148633.067	-36798.284	-10.656	1.123	-11.966688
110-1	-148634.572	-36798.344	-12.161	8.223	-99.999903
111-1	-148634.898	-36790.061	-12.487	8.204	-102.443348
113-1	-148636.878	-36790.140	-14.467	-15.231	220.346877
112-1	-148636.281	-36805.292	-13.870	-14.556	201.891720
2A					186.0751300
A					<u>93.0375650</u>

1955.7.23 交野

三五、
 三六一、
 二、
 三五九、
 三六四、
 三六五、
 三六九、
 三六一、
 三六二

中
三
三
四
一
五

118			636.852'	790.139'
117	182.174'	6.671'	643.519'	790.405'
116	273.328'	15.324'	642.574'	805.700'
114	1.4149'	4.916'	637.661'	805.554'
115	88.4525'	0.170'	637.657'	805.384'
112	1.1728'	1.576'	636.081'	805.368'
113	92.547'	15.229'	636.852'	790.139'

557.23

点検点坐標計算

Σ

倍面積
面積

100.880093

備考

MENSEKISOKUTEI (ZAHYOU) KEISANBO

(BLOCK) 2-81
(CHIBAN) NAKA 34-1 34-5

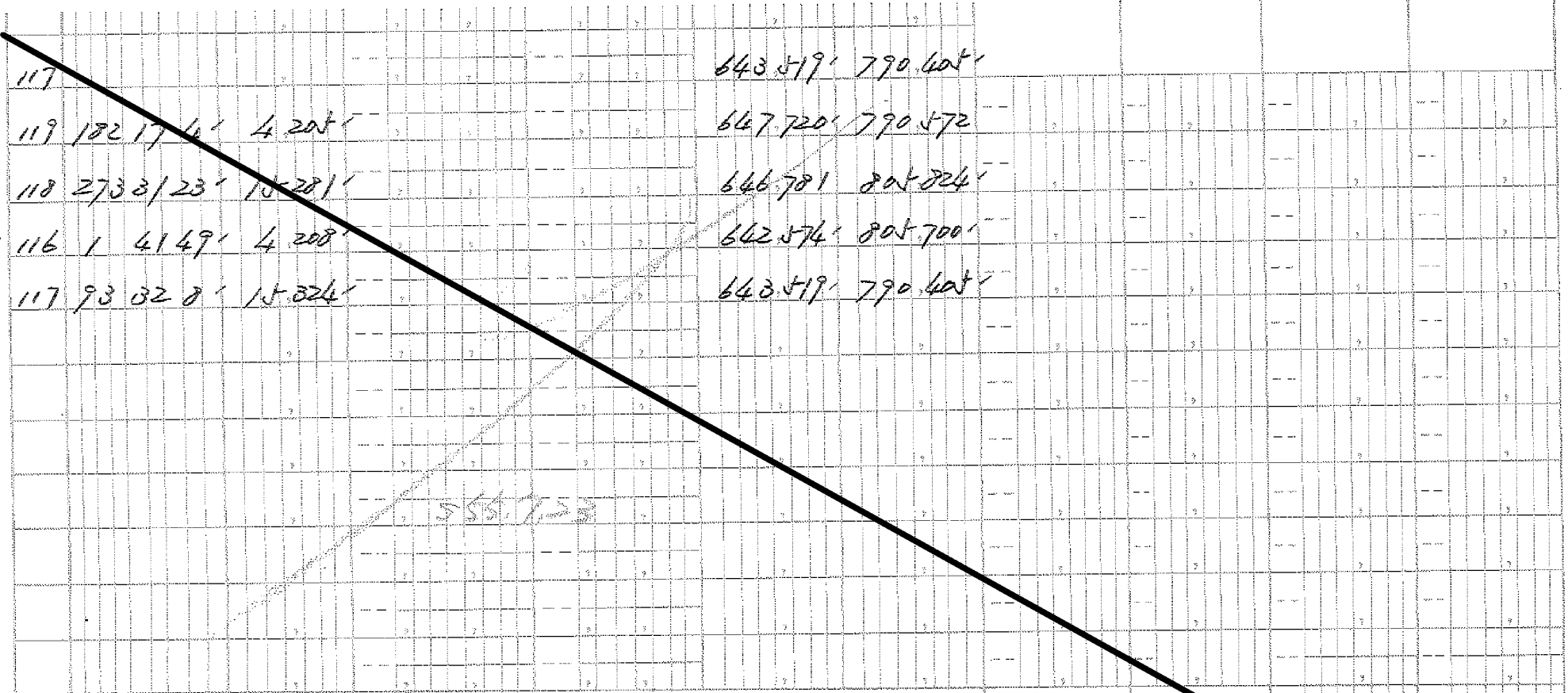
中
三
四
五

TEN	Xm	Ym	Xm-Xl =[X]	Ym+1-Ym-1 =[Y]	[X].[Y]
112-1	-148636.281	-36805.292	0.000	15.438	0.000000
113-1	-148636.878	-36790.140	-0.597	14.887	-8.887539
117-1	-148643.523	-36790.405	-7.242	-15.438	111.801996
116-1	-148642.925	-36805.578	-6.644	-14.887	98.909228
2A					201.8236850
A					100.9118425

55.9.30

変属丁)

甲
三三
一一
三二



点檢点坐標計算

Σ

倍面積積

643468.55

備考

備考

MENSEKISOKUTEI (ZAHYOU) KEISANBO

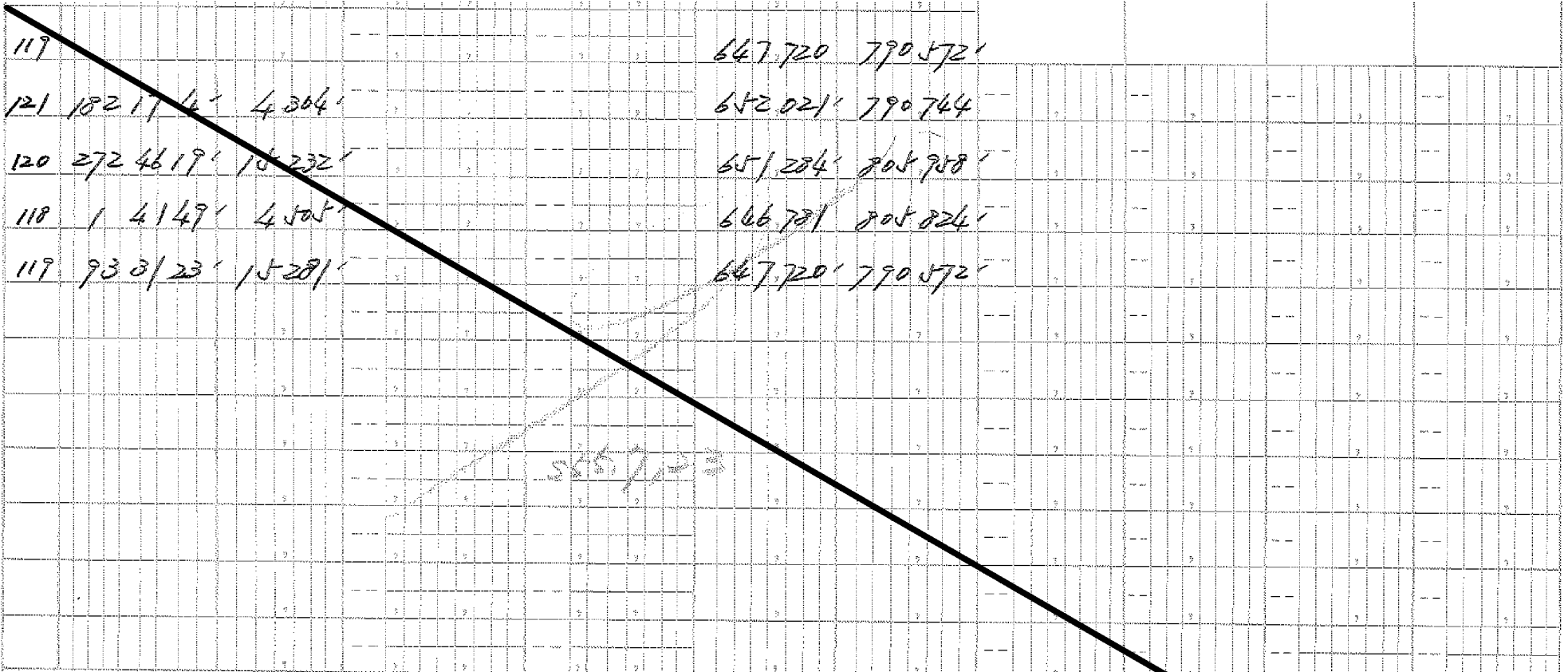
(BLOCK) 2-81
(CHIBAN) NAKA 33-2 33-3

甲
三三三
ノノ
三二

TEN	Xm	Ym	Xm-Xl =[X]	Ym+1-Ym-1 =[Y]	[X].[Y]
116-1	-148642.925	-36805.578	0.000	15.354	0.000000
117-1	-148643.523	-36790.405	-0.598	15.005	-8.972990
119-1	-148647.732	-36790.573	-4.807	-15.354	73.806678
118-1	-148647.141	-36805.759	-4.216	-15.005	63.261080
2A					128.0947680
A					64.0473840

128.0947680
64.0473840
128.0947680 23 変更

1
2
3
4
5
6
7
8
9
10
11
12
13
14
15
16
17
18
19
20
21
22
23
24
25
26
27
28
29
30
31
32
33
34
35
36
37
38
39
40
41
42
43
44
45
46
47
48
49
50



点檢点坐標計算

倍面積
面積

67,193,880

備考

街画点座標及街画面積計算簿

33-1
32-2
32

街画番号 (No. 21)

111

MENSEKISOKUTEI (ZAHYOU) KEISANBO

(BLOCK) 2-81
(CHIBAN) NAKA 32 32-2 33-1

中
111
112
113
114
115

TEN	Xm	Ym	Xm-X1 =[X]	Ym+1-Ym-1 =[Y]	[X].[Y]
118-1	-148647.141	-36805.759	0.000	15.383	0.000000
119-1	-148647.732	-36790.573	-0.591	15.004	-8.867364
121-1	-148652.298	-36790.755	-5.157	-15.383	79.330131
120-1	-148651.715	-36805.956	-4.574	-15.004	68.628296
2A					139.0910630
A					69.5455315

1155 7.23 変更

33	227 3249'	2 816'	653 494'	791 303'
34	272 4619'	14 716'	652 783'	806 002'
120	1 4149'	1 500'	651 284'	805 958'
121	92 4619'	15 232'	652 021'	790 744'
101	2 174'	28 943'	623 101'	789 590'
31	92 3650'	1 500'	623 169'	788 092'

85.7-25

点検点坐標計算

				倍面積	積面積	61 498 645
				備考		

街画点座標及街画面積計算簿

36-14[✓] 36-13[✓] 36-11[✓]
 33-4[✓] 35-10[✓] 36-7[✓]
 32-3[✓] 34-4[✓] 35-11[✓] 街画番号 (No. 81) 111

MENSEKISOKUTEI (ZAHYOU) KEISANBO

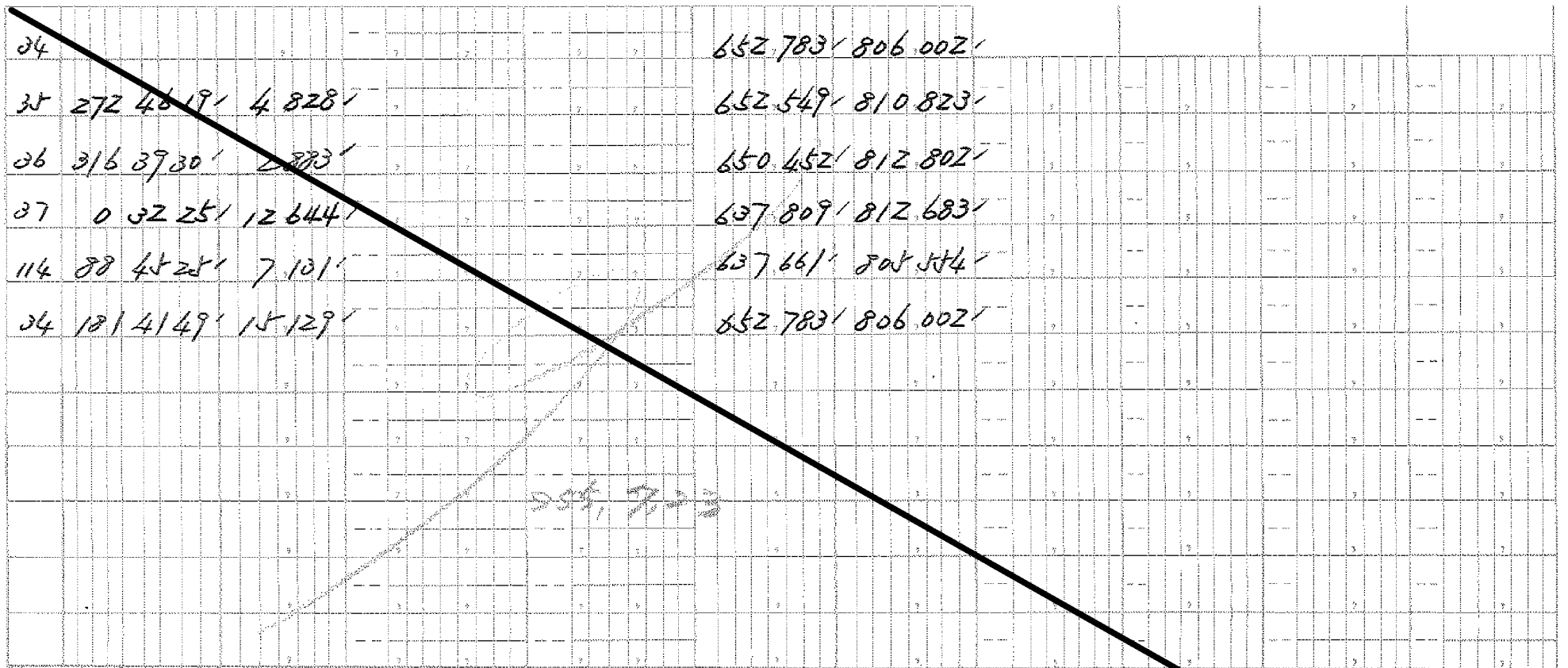
(BLOCK) 2-81

(CHIBAN) NAKA 32-3 33-4 34-4 35-10 35-11 36-7 36-11 36-13 36-14

TEN	Xm	Ym	Xm-Xl =[X]	Ym+1-Ym-1 =[Y]	[X][Y]
31 [✓]	-148623.169	-36788.092	0.000	0.365	0.000000
32 [✓]	-148651.593	-36789.225	-28.424	-3.211	91.269464
33 [✓]	-148653.494	-36791.303	-30.325	-16.777	508.762525
34 [✓]	-148652.783	-36806.002	-29.614	-14.653	433.933942
120-1 [✓]	-148651.715	-36805.956	-28.546	15.247	-435.240862
121-1 [✓]	-148652.298	-36790.755	-29.129	16.366	-476.725214
101-1 [✓]	-148623.101	-36789.590	0.068	2.663	0.181084
2A					122.1809390
A					61.0904695

455.9.30 分筆届印

三三
八六
二二



点檢点坐標計算

Σ

倍面積
面積

101.217227

備考

MENSEKISOKUTEI (ZAHYOU) KEISANBO

(BLOCK) 2-81
(CHIBAN) NAKA 34-2 36-3 82

三三八
四六二
ノノ
ニニ

TEN	Xm	Ym	Xm-X1 =[X]	Ym+1-Ym-1 =[Y]	[X][Y]
114-1✓	-148637.650	-36805.351	0.000	6.677	0.000000
34✓	-148652.783	-36806.002	-15.133	-5.472	82.807776
35✓	-148652.549	-36810.823	-14.899	-6.800	101.313200
36✓	-148650.452	-36812.802	-12.802	-1.856	23.760512
37-1✓	-148637.417	-36812.679	0.233	7.451	1.736083
2A					209.6175710
A					104.8087855

2015.7.23 印

座標法面積計算 (DESCRIPTION OF APPLICATION)

25-2

(2-81 BLOCK)

申
三五
二

測点 STA.NO	X (1)	Δx (2)	Y (3)	Δy (4)	(2) \times (3)	(1) \times (4)
47	-148622.053 ✓	1.247	-36812.534 ✓	7.509	-45905.229898	-1116002.995977
99	-148622.395 ✓	-1.931	-36805.040 ✓	7.458	71070.532240	-1108425.821910
125	-148623.984 ✓	-1.247	-36805.076 ✓	-7.509	45895.929772	1116017.495856
124	-148623.642 ✓	1.931	-36812.549 ✓	-7.458	-71085.032119	1108435.122036
					-23.800005	23.800005
					-11.900002	11.900002

座標法面積計算 (DESCRIPTION OF APPLICATION)

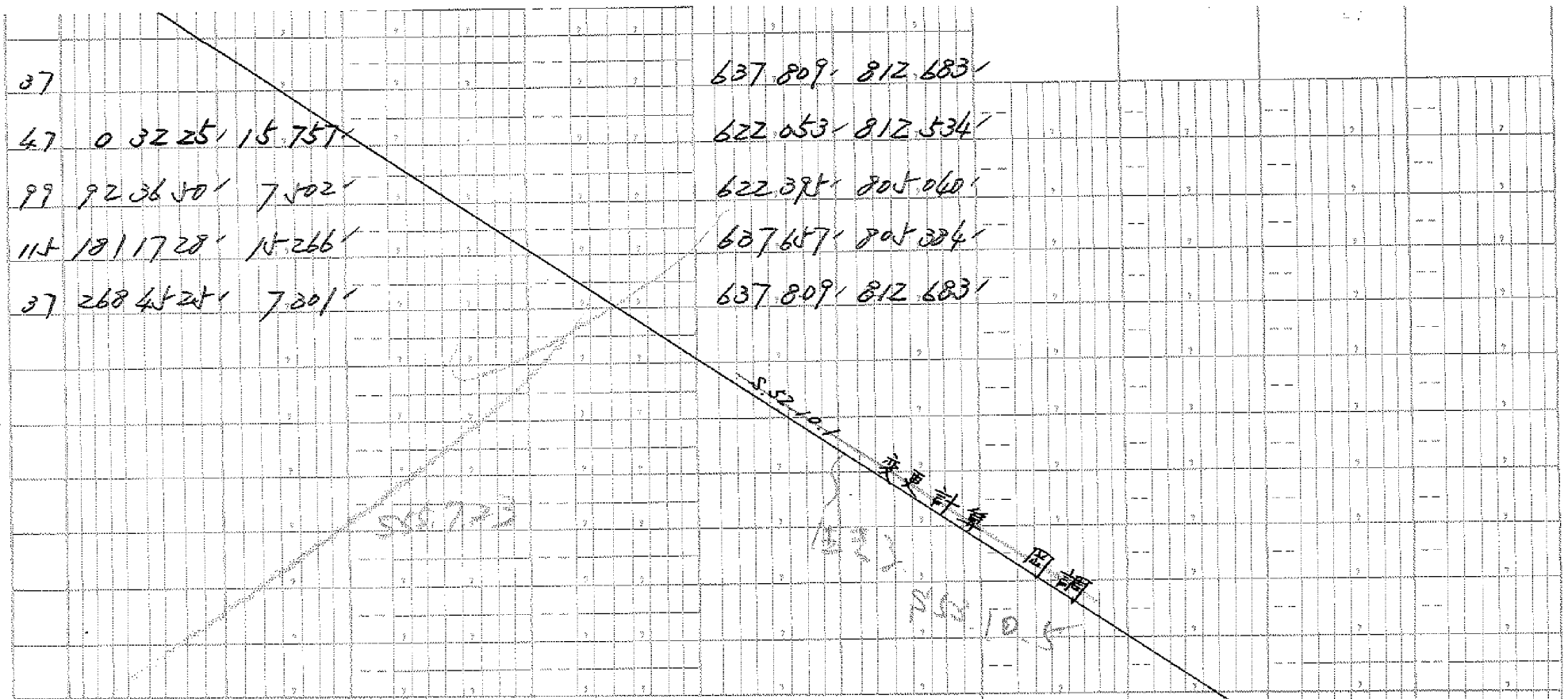
35-3, 35-4, 35-5
35-6, 35-7 (

2-81 BLOCK)

中
三五ノ三・三五ノ四・三五ノ五・
三五ノ六・三五ノ七

測点 STA.NO	X (1)	Δx (2)	Y (3)	Δy (4)	(2) \times (3)	(1) \times (4)
124	-148623.642 ✓	13.825	-36812.549 ✓	7.607	-508933.489925	-1130580.044694
125	-148623.984 ✓	-14.015	-36805.076 ✓	7.165	515823.140140	-1064890.845360
115	-148637.657 ✓	-13.825	-36805.384 ✓	-7.607	508834.433800	1130686.656799
37	-148637.809 ✓	14.015	-36812.683 ✓	-7.165	-515929.752245	1064989.901485
					-205.668230	205.668230
					-102.834115	102.834115

三五
一一
四三二
三五
一一
五



点検点坐標計算

		Σ
倍	面	積
面		積
		114.735706
備		考

MENSEKISOKUTEI (ZAHYOU) KEISANBO

(BLOCK) 2-81

(CHIBAN) NAKA 35-2 35-3 35-4 35-5 35-6 35-7

TEN	Xm	Ym	Xm-X1 =[X]	Ym+1-Ym-1 =[Y]	[X] [Y]
99-1	-148622.411	-36804.696	0.000	7.183	0.000000
114-1	-148637.650	-36805.351	-15.239	-7.983	121.652937
37-1	-148637.417	-36812.679	-15.006	-7.183	107.788098
47	-148622.053	-36812.534	0.358	7.983	2.857914
2A					232.2989490
A					116.1494745

面積 116.15^{m²}

分筆後の座標なし

三五
111
四三二
三五
111
三五

2-81

\$55.7.17

修正關係

Z-81

修正後面積集計

CHIBAN	MENSEKI
32..	69.69
32-3..	61.09
33-2..	63.89
34-1..	100.65
34-2..	104.80
35..	93.29
35-2..	116.14 +1
36-6	66.49
36-8..	49.97
A=	726.01 <u>726.02</u>

7/21 波

CHIBAN	MENSEKI
32..	69.6993615 ✓
32-3..	61.0904695 ✓
33-2..	63.8973340 ✓
34-1..	100.6570950 ✓
34-2..	104.8087855 ✓
35..	93.2979965 ✓
35-2..	116.1494745 ✓
36-6..	66.4929980 ✓
36-8..	49.9738025 ✓
(A)	6.8828550 ✓
(B)	10.8133675 ✓
(C)	2.9979045 ✓
(D)	9.9476635 ✓
(E)	6.3200365 ✓
(F)	24.1195435 ✓
A=	787.1486875

$61.0904695 = 726.0582180$

CHIBAN	MENSEKI
32..	69.69
32-3..	61.09
33-2..	63.89
34-1..	100.65
34-2..	104.80
35..	93.29
35-2..	116.14
36-6..	66.49
36-8..	49.97
(A)	6.88
(B)	10.81
(C)	2.99
(D)	9.94
(E)	6.32
(F)	24.11
A=	787.06

69.54
64.04
100.91
93.03
→ 116.15
10.82
3.00
9.95
2.97
9.97
6.31
24.12
- 61.09 = 725.97

7/21 抜

MENSEKISOKUTEI (ZAHYOU) KEISANBO

(BLOCK) 2-81
 (CHIBAN) NAKA 32 32-2 33-1

TEN	X _m	Y _m	X _m -X _l =[X]	Y _{m+1} -Y _{m-1} =[Y]	[X] [Y]
119-1✓	-148647.732	-36790.573	0.000	15.004	0.000000
121-1✓	-148652.298	-36790.755	-4.566	-15.383	70.238778
120-1✓	-148651.715	-36805.956	-3.983	-15.004	59.760932
118-1✓	-148647.121	-36805.759	0.611	15.383	9.399013
2A					139.3987230
A					69.6993615

~~7/4~~

MENSEKISOKUTEI (ZAHYOU) KEISANBO

(BLOCK) 2-81
 (CHIBAN) NAKA 33-2 33-3

TEN	Xm	Ym	Xm-Xi =[X]	Ym+1-Ym-1 =[Y]	[X] [Y]
117-1✓	-148643.523	-36790.405	0.000	15.005	0.000000
119-1✓	-148647.732	-36790.573	-4.209	-15.354	64.624986
118-1✓	-148647.121	-36805.759	-3.598	-15.005	53.987990
116-1✓	-148642.925	-36805.578	0.598	15.354	9.181692
2A					127.7946680
A					63.8973340

7
2

MENSEKISOKUTEI (ZAHYOU) KEISANBO

(BLOCK) 2-81
 (CHIBAN) NAKA 34-1 34-5

TEN	Xm	Ym	Xm-X1 =[X]	Ym+1-Ym-1 =[Y]	[X] [Y]
113-1✓	-148636.895	-36790.140	0.000	14.888	0.000000
117-1✓	-148643.523	-36790.405	-6.628	-15.438	102.323064
116-1✓	-148642.925	-36805.578	-6.030	-14.888	89.774640
112-1✓	-148636.298	-36805.293	0.597	15.438	9.216486
2A					201.3141900
A					100.6570950

7
2

MENSEKISOKUTEI (ZAHYOU) KEISANBO

(BLOCK) 2-81

(CHIBAN) NAKA 35 35-9 36-1 36-2 36-4 36-5 36-9 36-12

TEN	Xm	Ym	Xm-X1 =[X]	Ym+1-Ym-1 =[Y]	[X][Y]
111-1✓	-148634.898	-36790.061	0.000	8.204	0.000000
113-1✓	-148636.895	-36790.140	-1.997	-15.232	30.418304
112-1✓	-148636.298	-36805.293	-1.400	-14.556	20.378400
99-1✓	-148622.411	-36804.696	12.487	5.059	63.171733
100-1✓	-148622.615	-36800.234	12.283	4.329	53.173107
104-1✓	-148627.977	-36800.367	6.921	0.966	6.685686
105-1✓	-148628.027	-36799.268	6.871	0.900	6.183900
108-1✓	-148633.020	-36799.467	1.878	0.984	1.847952
109-1✓	-148633.067	-36798.284	1.831	1.123	2.056213
110-1✓	-148634.572	-36798.344	0.326	8.223	2.680698
2A					186.5959930
A					93.2979965

Handwritten signature or mark

MENSEKISOKUTEI (ZAHYOU) KEISANBO

(BLOCK) 2-81
(CHIBAN) NAKA (C)

TEN	X_m	Y_m	$X_m - X_1$ = $[X]$	$Y_{m+1} - Y_{m-1}$ = $[Y]$	$[X] [Y]$
111-1 ✓	-148634.898	-36790.061	0.000	1.578	0.000000
125 ✓	-148634.956	-36788.562	-0.058	1.419	-0.082302
126 ✓	-148636.954	-36788.642	-2.056	-1.578	3.244368
113-1 ✓	-148636.895	-36790.140	-1.997	-1.419	2.833743
2A					5.9958090
A					2.9979045

7/2

MENSEKISOKUTEI (ZAHYOU) KEISANBO

(BLOCK) 2-81
 (CHIBAN) NAKA (D)

TEN	Xm	Ym	Xm-X1 =[X]	Ym+1-Ym-1 =[Y]	[X] [Y]
113-1'	-148636.895	-36790.140	0.000	1.763	0.000000
126'	-148636.954	-36788.642	-0.059	1.234	-0.072806
127'	-148643.582	-36788.906	-6.687	-1.763	11.789181
117-1'	-148643.523	-36790.405	-6.628	-1.234	8.178952
2A					19.8953270
A					9.9476635

[Handwritten signature]

MENSEKISOKUTEI (ZAHYOU) KEISANBO

(BLOCK) 2-81
 (CHIBAN) NAKA (E)

TEN	Xm	Ym	Xm-Xl =[X]	Ym+1-Ym-1 =[Y]	[X] [Y]
117-1✓	-148643.523	-36790.405	0.000	1.667	0.000000
127✓	-148643.582	-36788.906	-0.059	1.331	-0.078529
128✓	-148647.792	-36789.074	-4.269	-1.667	7.116423
119-1✓	-148647.732	-36790.573	-4.209	-1.331	5.602179
2A					12.6400730
A					6.3200365

14

MENSEKISOKUTEI (ZAHYOU) KEISANBO

(BLOCK) 2-81
 (CHIBAN) NAKA (F)

TEN	Xm	Ym	Xm-X1 =[X]	Ym+1-Ym-1 =[Y]	[X] [Y]
119-1 ✓	-148647.732	-36790.573	0.000	1.681	0.000000
128 ✓	-148647.792	-36789.074	-0.060	1.348	-0.080880
32 ✓	-148651.593	-36789.225	-3.861	-2.229	8.606169
33 ✓	-148653.494	-36791.303	-5.762	-16.777	96.669074
34 ✓	-148652.783	-36806.002	-5.051	-14.653	74.012303
120-1 ✓	-148651.715	-36805.956	-3.983	15.247	-60.728801
121-1 ✓	-148652.298	-36790.755	-4.566	15.383	-70.238778
2A					48.2390870
A					24.1195435

2
 2

2-81 筆界点間距離計算

S55.7.17

ZAHYO-HEIKINKEISANSHO

TEN		X		Y	a	S
47	-148	622.053	-36	812.534		
99-1	-148	622.411	-36	804.696	92-36-55 7.847	7.846
100-1	-148	622.615	-36	800.234	92-37-04 4.466	4.467
101-1	-148	623.101	-36	789.590	92-36-51	10.655
31	-148	623.169	-36	788.092	92-35-57	1.500
124	-148	627.751	-36	788.275	182-17-14	4.586
125	-148	634.956	-36	788.562	182-16-52 7.210	7.211
126	-148	636.954	-36	788.642	182-17-34	2.000
127	-148	643.582	-36	788.906	182-16-51	6.633
128	-148	647.792	-36	789.074	182-17-07	4.213
32	-148	651.593	-36	789.225	182-16-30	3.804
33	-148	653.494	-36	791.303	227-32-49	2.816
34	-148	652.783	-36	806.002	272-46-09	14.716
35	-148	652.549	-36	810.823	272-46-44	4.827
36	-148	650.452	-36	812.802	316-39-30	2.883
37-1	-148	637.417	-36	812.679	0-32-26	13.036
47	-148	622.053	-36	812.534	0-32-27	15.365

ZAHYO-HEIKINKEISANSHO

TEN		X		Y	a	S
99-1	-148	622.411	-36	804.696		
112-1	-148	636.298	-36	805.293	182-27-42	13.900
114-1	-148	637.650	-36	805.351	182-27-23	1.353
116-1	-148	642.925	-36	805.578	182-27-51	5.280
118-1	-148	647.121	-36	805.759	182-28-12	4.200
120-1	-148	651.715	-36	805.956	182-27-20	4.598
34	-148	652.783	-36	806.002	182-27-59	1.069

ZAHYO-HEIKINKEISANSHO

TEN		X		Y	a	S
101-1	-148	623.101	-36	789.590		
107-1	-148	627.693	-36	789.773	182-16-56	4.596
111-1	-148	634.898	-36	790.061	182-17-20	7.211
113-1	-148	636.895	-36	790.140	182-15-55	1.999
117-1	-148	643.523	-36	790.405	182-17-22	6.633 ⁽²⁾
119-1	-148	647.732	-36	790.573	182-17-08	4.212
121-1	-148	652.298	-36	790.755	182-16-57	4.570
120-1	-148	651.715	-36	805.956	272-11-47	15.212

ZAHYO-HEIKINKEISANSHO

TEN		X		Y	a	S
37-1	-148	637.417	-36	812.679		
114-1	-148	637.650	-36	805.351	91-49-16	7.332

ZAHYO-HEIKINKEISANSHO

TEN	X	Y	a	S
125	-148 634.956	-36 788.562		
111-1	-148 634.898	-36 790.061	272-12-57	1.500 ¹
110-1	-148 634.572	-36 798.344	272-15-14	8.289
109-1	-148 633.067	-36 798.284	2-16-59	1.506
108-1	-148 633.020	-36 799.467	272-16-30	1.184
105-1	-148 628.027	-36 799.268	2-16-57	4.997
106-1	-148 627.328	-36 799.240	2-17-38	0.700
107-1	-148 627.693	-36 789.773	92-12-29	9.474
124	-148 627.751	-36 788.275	92-13-02	1.499

ZAHYO-HEIKINKEISANSHO

TEN	X	Y	a	S
105-1	-148 628.027	-36 799.268		
104-1	-148 627.977	-36 800.367	272-36-18	1.100
100-1	-148 622.615	-36 800.234	1-25-15	5.364

ZAHYO-HEIKINKEISANSHO

TEN	X	Y	a	S
112-1	-148 636.298	-36 805.293		
113-1	-148 636.895	-36 790.140	92-15-22	15.165
126	-148 636.954	-36 788.642	92-15-20	1.499 ^(1.500-k)

ZAHYO-HEIKINKEISANSHO

TEN	X	Y	a	S
116-1	-148 642.925	-36 805.578		
117-1	-148 643.523	-36 790.405	92-15-25	15.185
127	-148 643.582	-36 788.906	92-15-14	1.500

ZAHYO-HEIKINKEISANSHO

TEN	X	Y	a	S
118-1	-148 647.121	-36 805.759		
119-1	-148 647.732	-36 790.573	92-18-14	15.198
128	-148 647.792	-36 789.074	92-17-32	1.500

[X,Y DATA]

NO	TEN	X	Y
1	C260	-148613.156✓	-36786.076✓
2	B399	-148654.742✓	-36787.291✓
3	B398	-148653.679✓	-36814.466✓
4	C251	-148616.197✓	-36814.353✓
5	31	-148623.169✓	-36788.092✓
6	32	-148651.593✓	-36789.225✓
7	KO-3	-148653.591✓	-36789.305✓
8	33	-148653.494✓	-36791.303✓
9	34	-148652.783✓	-36806.002✓
10	35	-148652.549✓	-36810.823✓
11	KO-4	-148652.452✓	-36812.821✓
12	36	-148650.452✓	-36812.802✓
13	47	-148622.053✓	-36812.534✓
14	201	-148627.747✓	-36788.385✓
15	202	-148634.897✓	-36790.074✓
16	203	-148643.580✓	-36788.964✓
17	204	-148647.731✓	-36790.587✓
18	205	-148652.297✓	-36790.771✓
19	206	-148634.583✓	-36798.050✓
20	207	-148642.981✓	-36804.149✓
21	208	-148647.179✓	-36804.324✓
22	209	-148637.604✓	-36806.803✓
23	E101	-148636.773✓	-36784.625✓
24	E102	-148635.021✓	-36803.835✓
25	E103	-148645.594✓	-36804.903✓
26	E104	-148654.747✓	-36805.202✓
27	E105	-148637.370✓	-36813.487✓
28	A	-148637.645✓	-36805.442✓
29	B	-148637.650✓	-36805.335✓
30	37-1	-148637.417✓	-36812.679✓
31	101-1	-148623.101✓	-36789.590✓
32	100-1	-148622.615✓	-36800.234✓
33	99-1	-148622.411✓	-36804.696✓
34	111-1	-148634.898✓	-36790.061✓
35	114-1	-148637.650✓	-36805.351✓
36	116-1	-148642.925✓	-36805.578✓
37	117-1	-148643.523✓	-36790.405✓
38	118-1	-148647.121✓	-36805.759✓
39	119-1	-148647.732✓	-36790.573✓
40	125	-148634.956✓	-36788.562✓

[X, Y DATA]

NO	TEN	X	Y
41	127	-148643.582	-36788.906 ✓
42	128	-148647.792	-36789.074 ✓
43	120-1	-148651.715	-36805.956 ✓
44	126	-148636.954	-36788.642 ✓
45	112-1	-148636.298	-36805.293 ✓
46	113-1	-148636.895	-36790.140 ✓
47	121-1	-148652.298	-36790.755 ✓
48	110-1	-148634.572	-36798.344 ✓
49	1124	-148627.792	-36788.276 ✓
50	1125	-148634.929	-36788.561 ✓
51	109-1	-148633.067	-36798.284 ✓
52	108-1	-148633.020	-36799.467 ✓
53	105-1	-148628.027	-36799.268 ✓
54	106-1	-148627.328	-36799.240 ✓
55	104-1	-148627.977	-36800.367 ✓
56	107-1	-148627.693	-36789.773 ✓
57	124	-148627.751	-36788.275 ✓

ZAHYOUSAniyoruKEISANSHO

NO	X	Y	Dx	Dy	tanθ	θ	a	S
(34	-148 652.783 ✓	-36 806.002 ✓	30.372	1.306	0.043000	2-27-44	2-27-44 ✓	30.400 ✓
99-1	-148 622.411 ✓	-36 804.696 ✓						
(37-1	-148 637.417 ✓	-36 812.679 ✓	-0.187	5.876	-31.422460	271-49-22	91-49-22 ✓	5.879
209(案)	-148 637.604 ✓	-36 806.803 ✓						
(206(案)	-148 634.583 ✓	-36 798.050 ✓	-0.314	7.976	-25.401274	272-15-16	92-15-16	7.982
202(案)	-148 634.897 ✓	-36 790.074 ✓						
(207(案)	-148 642.981 ✓	-36 804.149 ✓	-0.599	15.185	-25.350584	272-15-32	92-15-32 ✓	15.197
203(案)	-148 643.580 ✓	-36 788.964 ✓						
(208(案)	-148 647.179 ✓	-36 804.324 ✓	-0.552	13.737	-24.885870	272-18-04	92-18-04	13.748
204(案)	-148 647.731 ✓	-36 790.587 ✓						
(120-1	-148 651.715	-36 805.956	-0.582	15.185	-26.091065	272-11-42	92-11-42 ✓	15.196
205(案)	-148 652.297	-36 790.771						
(112-1	-148 636.298	-36 805.293	-0.597	15.153	-25.381910	272-15-22	92-15-22	15.165
113-1	-148 636.895	-36 790.140						
(112-1	-148 636.298	-36 805.293	-0.656	16.651	-25.382622	272-15-22	92-15-22	16.664
126	-148 636.954	-36 788.642						

変更
不採用
3/21

変更
不採用
3/21

(交差計算 92°15'16")

(全上)

表同
1.7499

ZAHYOUSAniyorukeISANSHO

NO	X	Y	Dx	Dy	tanθ	θ	a	S
100-1	-148 622.615	-36 800.234	-5.362	-0.133	0.024804	1-25-15	181-25-15	5.364
104-1	-148 627.977	-36 800.367						
106-1	-148 627.328	-36 799.240	-0.419	10.855	-25.906921	272-12-38	92-12-38 ✓	10.863
201(参)	-148 627.747	-36 788.385						

2-81

§ 55. 7. 23

修正関係

7/17 修正のデータに基づいて行う

	CHIBAN	MENSEKI
全教	32..	69.5455315
	32-3..	61.0904695
	33-2..	64.0473840
	34-1..	100.9118425
	34-2..	104.8087855
	35..	93.0375650
	35-2..	116.1494745
	36-6..	66.4929980
	36-8..	49.9738025
	A=	726.0578530

	CHIBAN	MENSEKI
Z夕	32..	69.54
	32-3..	61.09
	33-2..	64.04
	34-1..	100.91
	34-2..	104.80
	35..	93.03
	35-2..	116.14 +1
	36-6..	66.49
	36-8..	49.97
	A=	726.01

	CHIBAN	MENSEKI
調整	32..	69.54
	32-3..	61.09
	33-2..	64.04
	34-1..	100.91
	34-2..	104.80
	35..	93.03
	35-2..	116.15
	36-6..	66.49
	36-8..	49.97
	A=	726.02

32-3 他の部分求積

	CHIBAN	MENSEKI
全教	(A)	6.8828550
	(B)	10.8133675
	(C)	2.9733910
	(D)	9.9764900
	(E)	6.3183695
	(F)	24.1208915
	A=	61.0853645

	CHIBAN	MENSEKI
Zケタ	(A)	6.88
	(B)	10.81
	(C)	2.97 + 1
	(D)	9.97 + 1
	(E)	6.31 + 1
	(F)	24.12
	A=	61.06

	CHIBAN	MENSEKI
調整	(A)	6.88
	(B)	10.81
	(C)	2.98
	(D)	9.98
	(E)	6.32
	(F)	24.12
	A=	61.09