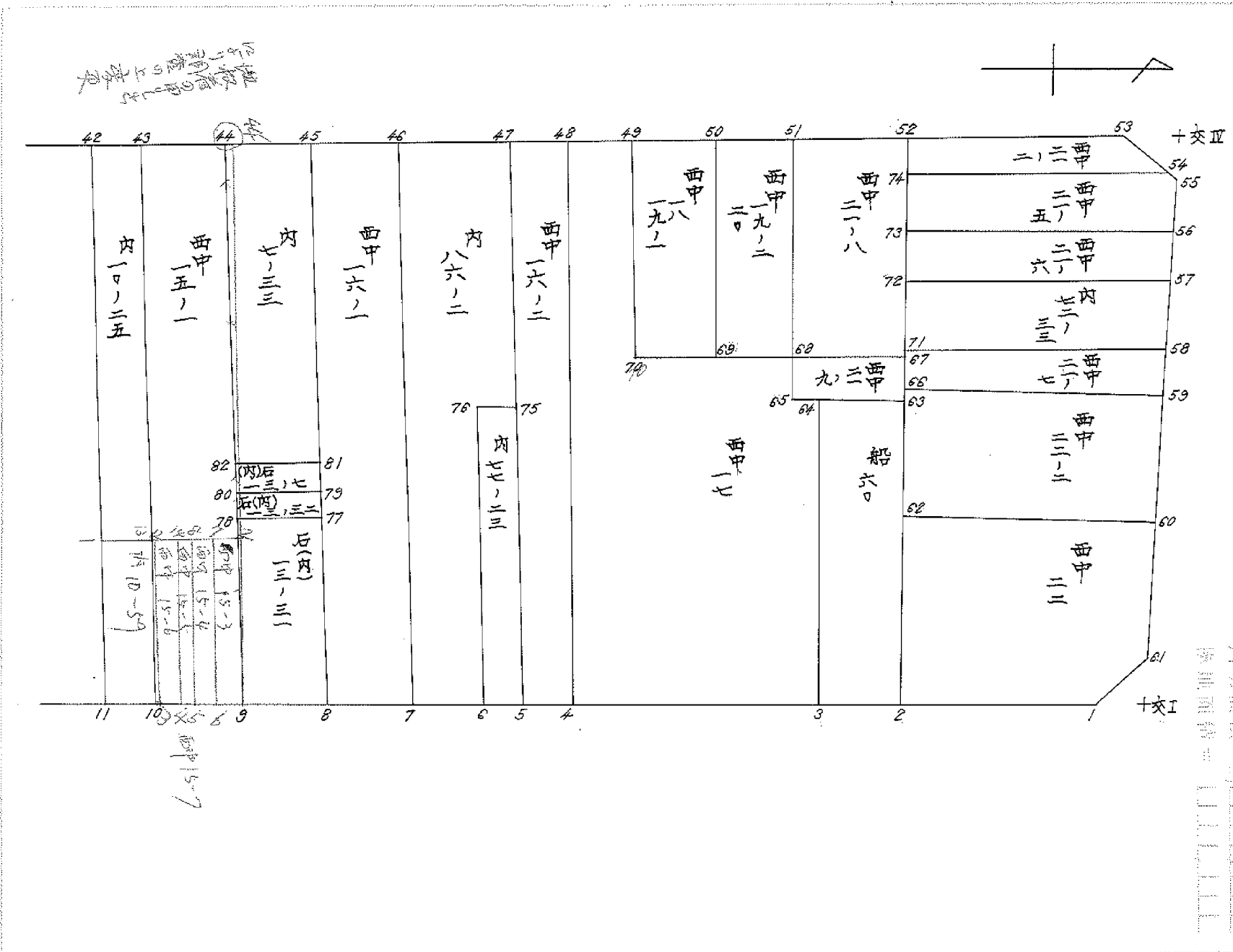


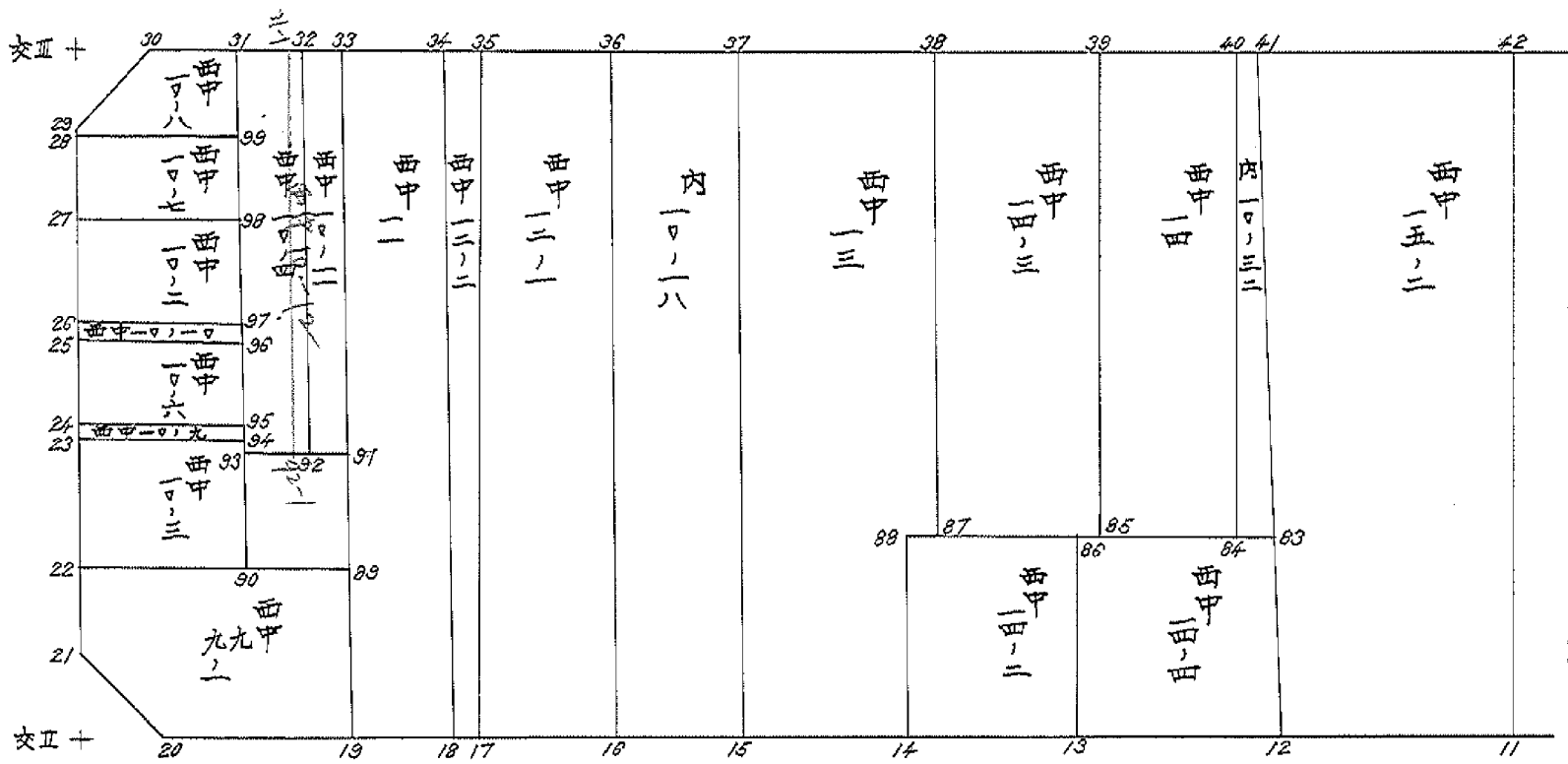
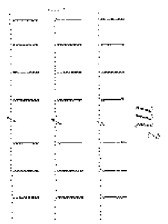
略 図

計算面積 = ㎡
 内切面積 = ㎡
 換算面積 = ㎡



略 図

計算面積
 建築面積
 換算面積



街面点座標及街画面積計算簿

街面番号 (No. 47)

111

点	方位角(A)	距離(S)	Cos A	Sin A	x	y	(3) 複線距	(4) 複終距	(1)×(4)	(2)×(3)
			(1) S Cos A	(2) S Sin A						
交I					662.254✓	929.315✓				
交II	179°38'58"✓	196.152✓			858.403✓	928.115✓				
交III	269°53'56"✓	33.116✓			858.461✓	961.231✓				
交IV	0° / 27'✓	197.612✓			660.849✓	961.148✓				
交I	92°3'41"✓	31.864✓			662.254✓	929.315✓				
点検点座標計算										
							Σ			
							倍面積		6393217648✓	
							面積		6393223561	
							備考		+ 0.013913	

街面点座標及街画面積計算簿

交工 隅切 街面番号 (No. 47)

111

点	方位角(A)	距離(S)	Cos A		Sin A		x	y	(3) 複緯距	(4) 複経距	(1)×(4)	(2)×(3)
			(1) S Cos A	(2) S Sin A								
交工							662.254	929.315				
1	179°38'58"	2.000					664.254	929.303				
61	316°526"	2.898					662.166	931.313				
交工	92°31'41"	2.000					662.254	929.315				
点検点座標計算										Σ		
										倍面積		
										面積	1.997472	
										備考		

街面点座標及街画面積計算簿

頁 II 隅切 街面番号 (No. 47)

111

点	方位角(A)	距離(S)	Cos A		Sin A		x	y	(3) 複線距	(4) 複線距	(1)×(4)	(2)×(3)
			(1) S Cos A	(2) S Sin A								
頁 II							858.403'	928.115'				
21	269°38'56"	2.000'					858.407'	930.115'		--	--	--
20	46°46'13"	2.823'					856.403'	928.127'		--	--	--
頁 II	179°38'52"	2.000'					858.403'	928.115'		--	--	--
										--	--	--
										--	--	--
										--	--	--
										--	--	--
										--	--	--
										--	--	--
										--	--	--
										--	--	--
										--	--	--
										--	--	--
										--	--	--
										--	--	--
										--	--	--
										--	--	--
										--	--	--
										--	--	--
										--	--	--
										--	--	--
										--	--	--
										--	--	--
										--	--	--
点檢点坐標計算										Σ	--	--
										倍面積		
										面積	2.000.024	
										備考		

街面点座標及街画面積計算簿

交Ⅲ 隅切

街面番号 (No. 47)

111

点	方位角(A)	距離(S)	Cos A		Sin A		x	y	(3) 複總距	(4) 複總距	(1)×(4)	(2)×(3)
			(1) S Cos A	(2) S Sin A								
交Ⅲ							258.461	961.231				
30 0 127		3.000				258.461	961.230					
29 134 57 62		4.238				258.456	958.231					
交Ⅲ 269 53 56		3.000				258.461	961.231					
点檢点座標計算										Σ		
									倍面積			
									面積		4.499998	
									備考			

街面点座標及街面面積計算簿

交IV 陽口街面番号 (No. 47)

点	方位角(A)	距離(S)	Cos A		Sin A		x	y	(3) 複線距	(4) 複線距	(1)×(4)	(2)×(3)
			(1) S Cos A	(2) S Sin A								
交IV							660.869'	961.168'				
J5	92°31'41"	3.000					660.901'	958.151'				
J3	226°16'10"	4.169					663.869'	961.169'				
交IV	0°12'27"	3.000'					660.869'	961.168'				
点検点座標計算										Σ		
									倍面積			
									面積		4,495.566'	
									備考			

街面点座標及街面面積計算簿

西中 22

街面番号 (No. 47)

111

西
中
二
二

点	方位角(A)	距離(S)	Cos A		Sin A		x	y	(3) 複總距	(4) 複總距	(1)×(4)	(2)×(3)
			(1) S Cos A	(2) S Sin A								
1							664.254	929.303				
2	179°38'58"	16.974					681.228	929.199				
62	270°47'49"	10.750					681.078	939.948				
60	1°52'6"	19.275					661.813	939.320				
61	92°31'41"	8.014					662.166	931.313				
1	136°5'26"	2.898					664.254	929.303				
点檢点座標計算										Σ		
										倍面積		
										面積	196.478783	
										備考		

街面点座標及街画面積計算簿

西甲 22-2

街面番号 (No.)

111

西
甲
二
三
一
二

点	方位角(A)	距離(S)	Cos A		Sin A		x	y	(3) 複線距	(4) 複經距	(1)×(4)	(2)×(3)
			(1) S Cos A	(2) S Sin A								
			--	--								
59			--	--			661.523	945.887				
60	92°31'41"	6.574	--	--			661.813	939.320				
62	181°52'6"	19.275	--	--			681.078	939.948				
66	270°47'9"	6.541	--	--			680.988	946.688				
59	1°46'6"	19.476	--	--			661.523	945.887				
			--	--								
			--	--								
			--	--								
			--	--								
			--	--								
			--	--								
			--	--								
			--	--								
			--	--								
			--	--								
			--	--								
点檢点坐標計算										Σ		
			--	--					倍面積			
			--	--					面積		127.0252831	
			--	--					備考			

街面点座標及街画面積計算簿

面中 21-7

街面番号 (No. 47)

111

面中
二
一
七

点	方位角(A)	距離(S)	Cos A		Sin A		x	y	(3) 複経距	(4) 複経距	(1)×(4)	(2)×(3)
			(1) S Cos A	(2) S Sin A								
58							661.467	947.602				
59	92 31 41	1.717					661.523	945.887				
66	181 46 6	19.674					680.988	946.188				
67	270 47 9	0.896					680.976	947.384				
71	268 17 48	0.269					680.984	947.613				
58	0 8 57	19.537					661.467	947.602				
点検点座標計算										Σ		
										倍面積		
										面積	28.089282	
										備考		

街面点座標及街画面積計算簿

西中 72-33

街面番号 (No. 47)

111

西中 七二、三三

点	方位角(A)	距離(S)	Cos A		Sin A		x	y	(3) 複緯距	(4) 複經距	(1)×(4)	(2)×(3)
			(1) S Cos A	(2) S Sin A								
57							661.246'	952.142'				
58	92 31 41'	4.544'					661.667'	947.602'				
71	180 8 57'	19.537'					680.904'	947.613'				
72	269 4 30'	4.527'					681.057'	952.179'				
57	0 6 22'	19.811'					661.246'	952.142'				
点檢点座標計算										Σ		
									倍面積			
									面積		89.185058'	
									備考			

街面点座標及街画面積計算簿

西甲21-6

街面番号 (No. 47)

111

西
中
二
一
六

点	方位角(A)	距離(S)	Cos A		Sin A		x	y	(3) 複緯距	(4) 複經距	(1)×(4)	(2)×(3)
			(1) S Cos A	(2) S Sin A								
56							661.110'	955.228'				
57	92 31 41'	3.089'					661.266'	952.142'				
72	180 6 22'	19.811'					681.057'	952.179'				
73	269 43 0'	3.077'					681.107'	955.256'				
56	0 4 46'	19.997'					661.110'	955.228'				
点検点座標計算										Σ		
										倍面積		
										面積	61.335574'	
										備考		

街面点座標及街画面積計算簿

面中二一五

街面番号 (No. 47)

111

面中二一五

点	方位角(A)	距離(S)	Cos A		Sin A		x	y	(3) 複緯距	(4) 複經距	(1)×(4)	(2)×(3)
			(1) S Cos A	(2) S Sin A								
			--	--								
54							661.138'	958.315'				
55	46 16 10	0.227					660.981'	958.151'		--	--	--
56	92 31 41'	2.926'					661.110'	955.228'		--	--	--
73	180 4 46'	19.997'					661.107'	955.256'		--	--	--
74	269 4 30'	3.077'					661.156'	958.233'		--	--	--
54	0 3 8'	20.018					661.138'	958.315'		--	--	--
点檢点座標計算										Σ		
									倍面積			
									面積		61.902263	
									備考			

街面点座標及街画面積計算簿

面中 21-2 街面番号 (No. 47)

面中
二
一
二

点	方位角(A)	距離(S)	Cos A		Sin A		x	y	(3) 複線距	(4) 複經距	(1)×(4)	(2)×(3)
			(1) S Cos A	(2) S Sin A								
J2							681.202'	961.157'				
J3	0 1 27'	17.353'					663.869'	961.169'				
J4	46 10 10'	3.922					661.138'	958.315'				
74	180 3 8'	20.018'					681.156'	958.333'				
J2	269 430'	2.825'					681.202'	961.157'				
点檢点座標計算									Σ			
									倍面積			
									備考			52.243359'

街面點座標及街面面積計算簿

頁 60

街面番號 (No. 47)

111

折
示。

點	方位角(A)	距離(S)	Cos A		Sin A		x	y	(3) 複緯距	(4) 複經距	(1)×(4)	(2)×(3)
			(1) S Cos A	(2) S Sin A								
2						681.228'	929.199'					
3	179°38'58"	5.868'				687.096'	929.163'					
64	270°45'41"	16.705'				686.874'	945.867'					
63	259°36'47"	5.878'				680.996'	945.907'					
折 62	90°47'9"	5.960'				681.078'	939.948'					
2	90°47'49"	10.710'				681.228'	929.199'					
點檢點座標計算												
										Σ		
										倍面積		
										面積	98,111,928'	
										備考		

街面点座標及街画面積計算簿

面中 21-9 街面番号 (No. 47)

111

面中
二一
九

点	方位角(A)	距離(S)	Cos A		Sin A		x	y	(3) 複緯距	(4) 複経距	(1)×(4)	(2)×(3)
			(1) S Cos A	(2) S Sin A								
68							689.564'	947.326'				
67	259°36'47"	8.588'					680.976'	947.384'			--	--
63	90°47'9"	1.477'					680.976'	945.907'			--	--
64	179°36'47"	8.588'					689.584'	945.849'			--	--
68	270°47'9"	1.477'					689.564'	947.326'			--	--
点検点座標計算										Σ		
									倍面積			
									面積		12.683316'	
									備考			

街面點座標及街面面積計算簿

西甲 21-8

街面番號 (No. 47)

111

西
甲
二
一
八

點	方位角(A)	距離(S)	Cos A		Sin A		x	y	(3) 複線距	(4) 複線距	(1)×(4)	(2)×(3)
			(1) S Cos A	(2) S Sin A								
51							689.482	961.160				
52	0 1 27'	8.280'					681.202'	961.157'				
71	89 430'	13.506'					680.984'	947.613'				
67	88 1748'	0.269'					680.976'	947.384'				
68	179 3647'	8.588'					689.564'	947.326'				
51	270 2026'	13.834'					689.482	961.160'				
點檢點坐標計算										Σ		
										倍面積		
										面積	116.296004	
										備考		

街面点座標及街面面積計算簿

西甲 19-2
20

街面番号 (No. 47)

111

西甲
一九二〇

点	方位角(A)	距離(S)	Cos A		Sin A		x	y	(3) 複縱距	(4) 複経距	(1)×(4)	(2)×(3)
			(1) S Cos A	(2) S Sin A								
50							696.566	961.163				
51	0 1 27'	7.024'					689.482	961.160				
68	90 20 26'	13.824'					689.564	947.326				
69	180 9 26'	7.024'					696.619	947.365				
50	270 13 11'	13.818'					696.566	961.163				
点檢点坐標計算										Σ		
										倍面積		
										面積	97.763650	
										備考		

街面點座標及街面面積計算簿

西中 10
19-1

街面番號 (No. 47)

111

西
中
一
九
八
一

點	方位角(A)	距離(S)	Cos A		Sin A		x	y	(3) 複縱距	(4) 複經距	(1)×(4)	(2)×(3)
			(1) S Cos A	(2) S Sin A								
49							703.725'	961.166'				
50	0 1 27	7.139'					696.546'	961.163'				
69	90 12 11	13.818'					696.619'	947.365'				
70	180 9 26	7.109'					703.728'	947.365'				
49	270 5 44	13.801'					703.725'	961.166'				
點檢點坐標計算										Σ		
										倍面積		
										面積	98.3793/5.2	
										備考		

街面点座標及街画面積計算簿

西甲 17 街面番号 (No. 47)

111

西
甲
一
七

点	方位角(A)	距離(S)	Cos A		Sin A		x	y	(3) 複線距	(4) 複經距	(1)×(4)	(2)×(3)
			(1) S Cos A	(2) S Sin A								
3							687.096'	929.163'				
4	179°38'58"	22.004'					709.099'	929.028'				
48	90°03'19"	32.140'					709.068'	961.168'				
49	0°12'27"	5.363'					703.705'	961.166'				
70	90°5'44"	13.801'					703.728'	967.365'				
68	0°9'26"	14.166'					689.564'	967.326'				
65	90°47'9"	1.477'					689.584'	965.869'				
64	259°26'47"	2.710'					686.874'	965.867'				
3	90°45'41"	16.705'					687.096'	929.163'				
点檢点座標計算										Σ		
										倍面積		
										面積	472.617028	
										備考		

街面点座標及街画面積計算簿

面中 16-2 街面番号 (No. 47)

111

面中
一六二

点	方位角 (A)	距離 (S)	Cos A		Sin A		x	y	(3) 複線距	(4) 複經距	(1)×(4)	(2)×(3)
			(1) S Cos A	(2) S Sin A								
4							709.099	929.028				
5	179°38'58"	4.036'					713.133	929.003				
47	270°11'13"	32.167					713.028	961.170				
48	0°1'27"	3.960					709.068	961.168				
4	90°3'19"	32.160					709.099	929.028				
点検点座標計算										Σ		
									倍面積			
									面積		128.576	758
									備考			

街面点座標及街画面積計算簿

内 77-23 街面番号 (No. 47)

111

内
七
七
1
二
三

点	方位角(A)	距離(S)	cos A	sin A	x	y	(3) 複線距	(4) 複線距	(1)×(4)	(2)×(3)
			(1) S cos A	(2) S sin A						
↓					713.133	929.003				
6	179 28 58	385'			716.984	928.980		--	--	--
76	270 11 13	16374'			716.931	945.253		--	--	--
75	259 38 58	385'			713.020	945.377		--	--	--
↓	90 11 13	16374			713.133	929.003		--	--	--
点檢点坐標計算								Σ		
							倍面積			
							面積		63.053103'	
							備考			

街面点座標及街面面積計算簿

内 86-2

街面番号 (No. 47)

111

内
八
六
一
二

点	方位角(A)	距離(S)	Cos A		Sin A		x	y	(3) 複緯距	(4) 複經距	(1)×(4)	(2)×(3)
			(1) S Cos A	(2) S Sin A								
6							716.984	928.980				
7	179°38'58"	5.500					722.483	928.966	--	--	--	--
46	270°29'01"	32.229					722.206	961.174	--	--	--	--
47	0°1'27"	9.178					713.028	961.170	--	--	--	--
75	90°11'13"	15.793					713.080	945.377	--	--	--	--
76	179°38'58"	3.851					716.981	945.353	--	--	--	--
6	90°11'13"	16.374					716.984	928.980	--	--	--	--
点検点座標計算									Σ			
									倍	積		
									面	積	235.210038	
									備	考		

街面点座標及街画面積計算簿

面甲 16-1 街面番号 (No. 27)

111

面甲一六一一

点	方位角(A)	距離(S)	Cos A	Sin A	x	y	(3) 複経距	(4) 複経距	(1)×(4)	(2)×(3)
			(1) S Cos A	(2) S Sin A						
7					722.683'	928.966'				
8	179.3858'	9.273			731.757'	928.890'				
45	270.1724'	32.288			731.594'	961.177'				
46	0.127'	9.388			722.206'	961.176'				
7	90.2931'	32.229			722.683'	928.966'				
点檢点座標計算								Σ		
							倍面積			
							面積	300.988903		
							備考			

街面点座標及街画面積計算簿

石内 13-32 街面番号 (No. 47)

111

石内
一
三
一
三
二

点	方位角(A)	距離(S)	Cos A		Sin A		x	y	(3) 複緯距	(4) 複経距	(1)×(4)	(2)×(3)
			(1) S Cos A	(2) S Sin A								
77							731.706	938.998				
78	179°36'39"	8242					739.968	938.942				
80	269°58'50"	2422					739.969	940.994				
79	0°6'12"	8213					731.696	940.979				
77	90°17'24"	1981					731.706	938.998				
<p>点検点座標計算</p>										Σ		
										倍面積		
										面積	16,630.992	
										備考		

石内 13-32 街面番号
一三二

街面點座標及街面面積計算簿

石(內) 13-3) 街面番号 (No. 47)

石(內) 13-3) 111

点	方位角(A)	距離(S)	cos A	Sin A	x	y	(3) 複緯距	(4) 複經距	(1)×(4)	(2)×(3)
			(1) S Cos A	(2) S Sin A						
8					731.757	928.890				
9	179°38'58"	8.188			739.965	928.860				
78	269°58'50"	10.102			739.968	938.962				
77	359°36'39"	8.262			731.706	938.998				
8	90°17'24"	10.108			731.757	928.890				
点檢点坐標計算								Σ		
							總面積			
							面積		23.011303	
							備考			

現地調査

復發計算書

復興地 47.

備石(向) -三'三=
石(内) -三'三-

77
78'
80'
77
8
9
78'

1	2	3	4	5	6	7	8	9	10	11
X	X-(定数)	X _{n-1} -X _{n+1}	Y	Y-(定数)	Y _{n-1} -Y _{n+1}					
77	-148.730 731.696	-148.730 1.696	-8.181	-36.930 940.979	-36.930 10.979	-1.996	89.819199			3.385216
77	-731.706	1.706	+8.201	-938.998	8.998	-2.037		73.792598		3.475122
78'	-739.897	9.897	+8.181	-938.942	8.942	+1.996		73.154502		19.754412
80'	-739.887	9.887	-8.201	-940.994	10.994	+2.037		90.161794		20.139819
							179.780993	146.947100	6.860388	39.894231
							33.033893			33.033893
										$x/2 = 16.5169465$
										適合表 16.52
77	-148.730 731.706	-148.730 1.706	-8.140	-36.920 938.998	-36.920 18.998	-10.052	154.643720			17.148712
8	-731.757	1.757	+8.239	-928.890	8.890	-10.158		73.244710		17.847606
9	-739.945	9.945	+8.140	-928.840	8.840	+10.052		71.957600		99.967140
78'	-739.897	9.897	-8.239	-938.942	18.942	+10.158		156.063138		100.533726
							310.706858	145.202310	34.996318	200.500866
							165.504548			165.504548
										$x/2 = 82.755274$

街面点座標及街画面積計算簿

内 7-33

街面番号 (No. 47)

111

内
七
三
三

点	方位角(A)	距離(S)	Cos A		Sin A		x	y	(3) 複線距	(4) 複経距	(1)×(4)	(2)×(3)	
			(1) S Cos A	(2) S Sin A									
44							739.956	961.181					
45	0 127'	8.362'					731.594	961.177					
81	90 1724'	18.181					731.636	962.997					
82	180 546'	8.264					739.950	963.011					
44	269 5250'	18.170					739.956	961.181					
<p>15.55 = 1.7 現場測定 表</p>													
点檢点座標計算										Σ			
										倍面積			
										面積	151.089162		
										備考			

街面点座標及街画面積計算簿

石内 13-7

街面番号 (No. 47)

111

石
内
一
三
七

点	方位角(A)	距離(S)	Cos A		Sin A		x	y	(3) 複経距	(4) 複経距	(1)×(4)	(2)×(3)
			(1) S Cos A	(2) S Sin A								
79							731.676'	940.979'				
80	180° 6' 12"	8.253'					739.949'	940.974'				
82	269° 58' 50"	2.017'					739.930'	943.011'				
81	0° 5' 46"	8.264'					731.686'	942.997'				
79	90° 17' 24"	2.018'					731.676'	940.979'				
点検点座標計算												
										Σ		
									倍面積			
									面積		16.661589	
									備考			

現地調査
既設

三三式

三三式

復算書										備内 七-三三.	
復興工事 47.										内石. 一三'七.	
1	2	3	4	5	6	7	8	9	10	11	12
X	X-(定数)	X _{n-1} -X _{n+1}	Y	Y-(定数)	Y _{n-1} -Y _{n+1}	+	-	+	-	+	-
45	-148,730 731.594 ✓	-148,730 -1.594 ✓	-8.104 ✓	-36, 961.177 ✓	-36,940 -21.177 ✓	-18.183 ✓	171.618408			28.903702	
81	-731.686 ✓	-1.686 ✓	+8.283 ✓	-942.997 ✓	-2.997 ✓	-18.166 ✓		24.874151		30.627276	
82'	-739.877 ✓	-9.877 ✓	+8.104 ✓	-943.011 ✓	-3.011 ✓	+18.183 ✓		24.1101144			179.523491
44'	-739.790 ✓	-9.790 ✓	-8.283 ✓	-961.180 ✓	-21.180 ✓	+18.166 ✓	175.403940				177.845140
							347.057348		49.225285	59.611578	357.4038631
							297.827053				297.827053
									$\frac{297.827053}{2}$	=148.913527	
81	-148, 731.686 ✓	-148,731 -0.686 ✓	-8.181 ✓	-36, 942.997 ✓	-36,940 -2.997 ✓	-2.032 ✓	24.518457			1.993952	
79	-731.686 ✓	-0.686 ✓	+8.201 ✓	-940.979 ✓	-0.979 ✓	-2.003 ✓		8.028779		1.394088	
80'	-739.887 ✓	-8.887 ✓	+8.181 ✓	-940.994 ✓	-0.994 ✓	+2.032 ✓		8.131914			18.058384
82'	-739.877 ✓	-8.877 ✓	-8.201 ✓	-943.011 ✓	-3.011 ✓	+2.003 ✓	24.693211				17.780631
							49.211668		16.160693	2.788040	35.939015
							33.050975				33.050975
									$\frac{33.050975}{2}$	=16.525487	

街面点座標及街画面積計算簿

西中 15-1 街面番号 (No. 47) 111

西中
一五
一

点	方位角(A)	距離(S)	Cos A	Sin A	x	y	(3) 複線距	(4) 複経距	(1)×(4)	(2)×(3)
			(1) S Cos A	(2) S Sin A						
9					739.965	928.860				
10	179°38'58"	14.589			754.536	928.751				
43	269°59'15"	32.436			754.536	961.187				
44	0°12'27"	14.587			739.965	961.181				
9	89°58'50"	32.341			739.965	928.860				
点検点座標計算								Σ		
							倍面積			
							面積		472.483853	
							備考			

S55.1の
複線
距離測量のため

面積計算書

復興地区 47.

備考 西中一五、一

(1)	(2)	(3)	(4)	(5)	(6)	(7)	(8)	(9)	(10)
X	X - (定数)	X _{n-1} - X _{n+1}	Y	Y - (定数)	Y _{n-1} - Y _{n+1}	r	-	+	-
44'	-148.730 / 739.790	-14.598	-36.920 / 961.180	-32.347	601.145640			316.677130	
9	9.945 / 739.945	+14.744	8.840 / 928.840	-32.429		130.336960		322.506405	
10	24.534 / 754.534	+14.598	8.751 / 928.751	+32.347		127.747098		793.601298	
43	24.543 / 754.543	-14.744	41.187 / 961.187	+32.429	607.261128	258.084058		795.904947	
						1208.406768		639.183535	1589.506245
						950.322710			950.322710
									1/2 = 475.161355

分筆後の座標なし

555-1 2010年合議変更了り

西中15-1, 15-3, 15-4, 15-5, 15-6, 15-7 1=1/2

街面点座標及街画面積計算簿

内 10-25

街面番号 (No. 47)

111

内
10-1
ニ
五

点	方位角(A)	距離(S)	Cos A		Sin A		x	y	(3) 複緯距	(4) 複経距	(1)×(4)	(2)×(3)	
			(1) S Cos A	(2) S Sin A									
10							754.534	928.751					
11	179°28'58"	4.322					758.205	928.724					
42	269°58'56"	32.465					758.205	961.189					
43	0°12'27"	4.322					754.534	961.187					
10	89°59'15"	32.426					754.534	928.751					
<p>2025.1.25 町会合議後変更 地下 10-25, 10-59 に 命</p>													
点検点座標計算										Σ			
										倍面積			
										面積	140.234	955	
										備考	分筆後の座標なし		

街面点座標及街画面積計算簿

面中 15-2

街面番号 (No. 47)

111

面中 15-2

点	方位角(A)	距離(S)	Cos A		Sin A		x	y	(3) 複線距	(4) 複終距	(1)×(4)	(2)×(3)
			(1) S Cos A	(2) S Sin A								
11							758.855	928.724				
12	179°38'58"	14.315					773.170	928.636				
41	268°34'30"	32.569					773.980	961.195				
42	0°12'27"	15.115					758.865	961.189				
11	89°58'56"	32.665					758.855	928.724				
点檢点座標計算									Σ			
									倍面積			
									面積		478.430890	
									備考			

街面点座標及街画面積計算簿

西中 14-4

街面番号 (No. 47)

111

西
中
一
回

点	方位角(A)	距離(S)	Cos A		Sin A		x	y	(3) 複緯距	(4) 複経距	(1)×(4)	(2)×(3)
			(1) S Cos A	(2) S Sin A								
12							773.170	928.636				
13	179°38'58"	13.953					787.122	928.551				
86	270°25'6"	10.566					787.113	939.097				
83	359°45'6"	13.681					773.632	939.156				
12	88°36'30"	10.523					773.170	928.636				
点検点座標計算										Σ		
										倍面積		
										備考		165.438003

街面点座標及街面面積計算簿

田中 14-2

街面番号 (No. 47)

111

西
中
一
回
一
二

点	方位角(A)	距離(S)	Cos A		Sin A		x	y	(3) 複緯距	(4) 複經距	(1)×(4)	(2)×(3)
			(1) S Cos A	(2) S Sin A								
13							787.122	928.541				
14	179.3858'	12.069'					799.172	928.477				
88 折	269.3528'	10.538'					799.267	939.04				
87	359.1414'	3.229'					796.018	939.048				
86	359.456	8.904					787.113	939.097				
13	90.256'	10.546'					787.122	928.541				
点檢点坐標計算										Σ		
										倍面積		
										面積	127.604930	
										備考		

街画点座標及街画面積計算簿

1A 10-32

街画番号 (No. 47)

111

1A
10
1
1
1
1

点	方位角(A)	距離(S)	Cos A		Sin A		x	y	(3) 複緯距	(4) 複経距	(1)×(4)	(2)×(3)
			(1) S Cos A	(2) S Sin A								
40							774.976'	961.196'				
41	0 127'	0.996'					773.980'	961.194'				
83	88 3430'	22.046'					773.632'	939.156'				
84	179 456'	1.538'					774.970'	939.149'				
40	269 5915'	22.047'					774.976'	961.196'				
点検点座標計算										Σ		
										倍面積		
										面積	27.9293/2	
										備考		

街面点座標及街画面積計算簿

面中・74 街面番号 (No. 47)

111

面
中
面

点	方位角(A)	距離(S)	Cos A		Sin A		x	y	(3) 複緯距	(4) 複經距	(1)×(4)	(2)×(3)
			(1) S Cos A	(2) S Sin A								
39							785.657	961.200				
40	0 127'	10.681					774.976	961.196				
84	89 5915	22.047					774.970	939.169				
85	179 456'	10.614					785.584	939.103				
39	269 4839'	22.077					785.657	961.200				
点檢点座標計算										Σ		
										倍面積		
										面積	235.012650	
										備考		

街面点座標及街画面積計算簿

西中 14-3 街面番号 (No. 47)

111

西中
14-3

点	方位角(A)	距離(S)	Cos A		Sin A		x	y	(3) 複緯距	(4) 複経距	(1)×(4)	(2)×(3)
			(1) S Cos A	(2) S Sin A								
38							796.157	961.205				
39	0 1 27'	10.500					785.657	961.200				
85	89 48 39'	22.097					785.584	939.103				
87	179 45 6'	10.434					796.018	939.018				
38	269 38 26'	22.147					796.157	961.205				
点検点座標計算										Σ		
										倍面積		
										面積	23/553094	
										備考		

街面點座標及街畫面積計算簿

西甲 13

街面番号 (No. 47)

111

西
甲
一
三

点	方位角(A)	距離(S)	Cos A		Sin A		x	y	(3) 複緯距	(4) 複經距	(1)×(4)	(2)×(3)
			(1) S Cos A	(2) S Sin A								
14							799.172	928.477				
15	179.3858'	14.309'					813.480	928.390				
37	270.416'	32.822'					813.439	961.242				
38	0.127'	17.282'					796.157	961.205				
87	89.3826'	22.147'					796.018	939.058				
88	179.1414'	3.229'					799.247	939.015				
14	89.3528'	10.538'					799.172	928.477				
点檢点坐標計算										Σ		
										管面積		
										面積	536.265990	
										備考		

街面点座標及街画面積計算簿

17 10-18

街面番号 (No. 47)

111

17
百
一
八

点	方位角(A)	距離(S)	Cos A		Sin A		x	y	(3) 複線距	(4) 複線距	(1)×(4)	(2)×(3)
			(1) S Cos A	(2) S Sin A								
15							813.480	928.390				
16	179.3848'	8.172'					821.618	928.360				
26	270.32'	32.876'					821.624	961.216				
37	0.127'	8.185'					813.439	961.212				
15	90.416'	32.822					813.480	928.390				
点檢点坐標計算										Σ		
									倍面積			
									面積	268.671166		
									備考			

街面点座標及街画面積計算簿

西中 12-1 街面番号 (No. 47)

111

西中
一
二
一

点	方位角(A)	距離(S)	Cos A		Sin A		x	y	(3) 複緯距	(4) 複經距	(1)×(4)	(2)×(3)
			(1) S Cos A	(2) S Sin A								
16							821.653	928.360				
17	179°38'58"	8.947'					830.599	928.225				
35	271°37'42"	32.947'					829.663	961.219				
36	0°1'27"	8.039'					821.624	961.216				
16	90°3'21"	32.876'					821.653	928.360				
点検点座標計算										Σ		
										倍面積		
										面積	278.433168	
										備考		

街面点座標及街画面積計算簿

面甲 12-2 街面番号 (No. 47)

111

点	方位角(A)	距離(S)	Cos A		Sin A		x	y	(3) 複總距	(4) 複終距	(1)×(4)	(2)×(3)
			(1) S Cos A	(2) S Sin A								
17							830.599	928.285				
18	179°38'58"	0.226'					830.825	928.284				
34	270°0'45"	32.935'					830.816	961.219				
35	0°1'27"	1.153'					829.663	961.219				
17	91°37'42"	32.947'					830.599	928.285				
点檢点座標計算										Σ		
										倍面積		
										面積	22.708102	
										備考		

面甲
一
三
一
二

街面点座標及街画面積計算簿

西中 11 街面番号 (No. 47)

111

点	方位角(A)	距離(S)	Cos A		Sin A		x	y	(3) 複緯距	(4) 複経距	(1)×(4)	(2)×(3)
			(1) S Cos A	(2) S Sin A								
18							830.825	928.284				
19	179°38'58"	7.124					837.949	928.260				
33	269°59'41"	32.982					837.956	961.222				
34	0°1'27"	7.160					830.816	961.219				
18	90°0'45"	32.935					830.825	928.284				
点検点座標計算										Σ		
										倍面積		
										面積	235.060002	
										備考		

西中
二

街面点座標及街画面積計算簿

西中 9-1

街面番号 (No. 47)

点	方位角(A)	距離(S)	Cos A		Sin A		x	y	(3) 複緯距	(4) 複經距	(1)×(4)	(2)×(3)
			(1) S Cos A	(2) S Sin A								
19							837.969	928.260				
20	179 38 58'	18.454'					856.403	928.127				
21	224 46 13'	2.823'					858.407	930.115				
22	269 53 56'	8.078'					858.421	938.193				
90	0 7 55'	12.128'					866.293	938.165				
89	359 42 43'	8.362'					837.951	938.207				
19	89 59 41'	9.967'					837.969	928.260				
点檢点坐標計算										Σ		
										倍面積		
										面積	202.714022	
										備考		

西中九九一

街面点座標及街画面積計算簿

面中 10-3 街面番号 (No. 47)

111

点	方位角(A)	距離(S)	Cos A		Sin A		x	y	(3) 複緯距	(4) 複經距	(1)×(4)	(2)×(3)
			(1) S Cos A	(2) S Sin A								
22												
23	269.5356'	6.804'				858.421'	938.193'					
74	0 10 28'	12.137'				866.296'	944.960'					
90	89.5822'	6.775'				866.293'	938.165'					
22	180 7.55'	12.128'				858.421'	938.193'					
点検点座標計算											Σ	
											倍面積	
											面積	82.494690
											備考	

面中 10-3

街面点座標及街画面積計算簿

西中 10-16 街面番号 (No. 47)

西中
10-
16

点	方位角(A)	距離(S)	Cos A		Sin A		x	y	(3) 複緯距	(4) 複經距	(1)×(4)	(2)×(3)
			(1) S Cos A	(2) S Sin A								
23							258433	944997				
24	269 53 56'	0 662'					258434	945459				
95	0 14 9'	12 137'					846297	945609				
94	89 58 22'	0 649'					846296	944960				
23	180 10 28'	12 137'					258433	944997				
点檢点坐標計算										Σ		
									倍面積			
									面積		7.955760	
									備考			

街面点座標及街面面積計算簿

西中 10-6 街面番号 (No. 47)

111

西中 10-6

点	方位角(A)	距離(S)	Cos A		Sin A		x	y	(3) 複緯距	(4) 複經距	(1)×(4)	(2)×(3)
			(1) S Cos A	(2) S Sin A								
24							858.434	965.659				
25	269°53'56"	3.866					858.461	969.523				
96	0°25'11"	12.143					866.298	969.414				
95	89°58'22"	3.805					866.297	965.609				
24	180°14'9"	12.137					858.434	965.659				
点檢点座標計算										Σ		
									倍面積			
									面積		46.629152	
									備考			

街面点座標及街画面積計算簿

西中 10-10 街面番号 (No. 47)



西中 10-10

点	方位角(A)	距離(S)	Cos A		Sin A		x	y	(3) 複緯距	(4) 複經距	(1)×(4)	(2)×(3)
			(1) S Cos A	(2) S Sin A								
25												
26	269°35'6"	0.190					858.441	949.503				
97	0 25 11	12.143					866.298	949.604				
96	89°58'22"	0.190					866.298	949.444				
25	180 25 11	12.143					858.441	949.503				
点検点座標計算										Σ		
									管面積		2.307170'	
									備考			

街面点座標及街画面積計算簿

西甲 10-2

街面番号 (No. 47)

111

西甲
10-2

点	方位角(A)	距離(S)	Cos A		Sin A		x	y	(3) 複経距	(4) 複経距	(1)×(4)	(2)×(3)
			(1) S Cos A	(2) S Sin A								
26												
27	269°35'56"	4.000				858.468	953.693					
98	0°26'36"	12.168				846.300	953.599					
97	89°58'22"	3.995				846.298	969.604					
26	180°25'11"	12.163				858.461	949.693					
点検点座標計算										Σ		
									倍面積			
									面積		48.551225	
									備考			

街面点座標及街画面積計算簿

西中 10-7 街面番号 (No. 47)

111

西中 10-7

点	方位角(A)	距離(S)	Cos A		Sin A		x	y	(3) 複線距	(4) 複經距	(1)×(4)	(2)×(3)
			(1) S Cos A	(2) S Sin A								
27												
28	269°33'56"	4.190'				858.668'	953.693'					
99	0°26'1"	12.154'				866.302'	957.794'					
98	89°58'22"	4.195'				846.300'	953.599'					
27	180°26'26"	12.168'				858.668'	953.693'					
点檢点座標計算												
									Σ			
									倍面積			
									面積		50.960829	
									備考			

街面点座標及街画面積計算簿

西中 10-8

街面番号 (No. 47)

111

点	方位角(A)	距離(S)	Cos A		Sin A		x	y	(3) 複緯距	(4) 複經距	(1)×(4)	(2)×(3)
			(1) S Cos A	(2) S Sin A								
28							858.456	957.886				
29	269°53'56"	0.364					858.456	958.231				
30	314°57'42"	4.238					858.461	961.230				
31	0°1'27"	9.157					866.304	961.226				
99	89°58'22"	3.432					866.302	957.794				
28	180°26'11"	12.154					858.456	957.886				
点檢点坐標計算										Σ		
										倍面積		
										面積	36.689304	
										備考		

西
中
10
-
8

街面点座標及街画面積計算簿

西中 10-4 街面番号 (No. 47)

西
中
一
四

点	方位角 (A)	距離 (S)	Cos A		Sin A		x	y	(3) 複経距	(4) 複経距	(1)×(4)	(2)×(3)
			(1) S Cos A	(2) S Sin A								
31							846304	961226				
32	0 127'	4.991'					841313	961226				
92	89 5110'	17.119'					841269	944105				
93	179 4740	5.027'					846296	944087				
31	269 5822'	17.139'					846304	961226				
点検点座標計算									Σ			
									倍面積			
									面積		85.7799369	
備考									分筆後の座標なし			

街面点座標及街画面積計算簿

面中 10-11 街面番号 (No. 47)

111

面中
10-11

点	方位角(A)	距離(S)	Cos A		Sin A		x	y	(3) 複緯距	(4) 複経距	(1)×(4)	(2)×(3)
			(1) S Cos A	(2) S Sin A								
32							841.313	961.224				
33	0 / 27'	3.317					837.956	961.222				
91	89 59 41'	17.105					837.952	964.117				
92	179 47 40'	3.317					841.269	964.105				
32	269 51 10'	17.119					841.313	961.224				
点檢点座標計算										Σ		
										倍面積		
										面積	57.102864	
										備考		

街画点座標及街画面積計算簿

西中 10-4 街画番号 (No. 47)



西
中
一
〇
五

点	方位角(A)	距離(S)	Cos A		Sin A		x	y	(3) 複緯距	(4) 複経距	(1)×(4)	(2)×(3)
			(1) S Cos A	(2) S Sin A								
90							846.293	938.165				
93	269 58 22'	5.922'					846.296	946.027'				
91	359 47 40'	8.344'					837.852	946.117'				
89	89 59 41'	5.910'					837.851'	938.207'				
90	179 42 43'	8.342'					846.293	938.165'				
点検点座標計算									Σ			
									倍面積			
									面積	49,357,260		
									備考			