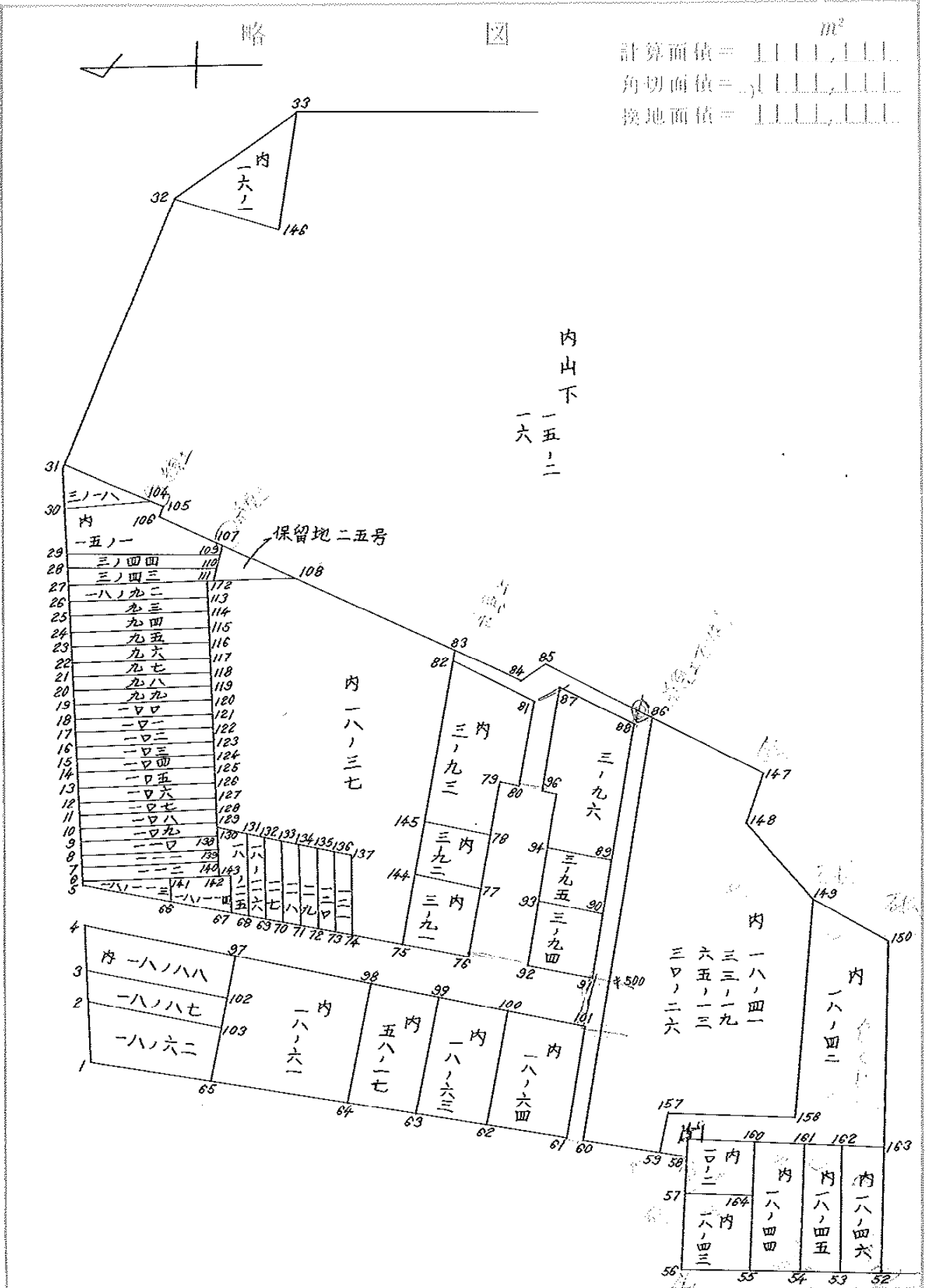


街廓原一覽表用紙 (No. 99-(1))



街面点座標及街画面積計算簿

街面番号 (No. 99 201)

111

点	方位角(A)	距離(S)	Cos A		Sin A		x	y	(3) 複緯距	(4) 複經距	(1)×(4)	(2)×(3)
			(1) S Cos A	(2) S Sin A								
36							448.944	526.437				
(4) 37	277.33	4.14634					447.021	560.944				
38	190.5857	12.572					459.363	543.339				
#1 39	288.317	67.144					438.037	607.006				
(1002) 44	308.1934	39.084					413.800	637.667				
45	351.2243	4.910					408.946	638.403				
47	269.2241	27.022					409.239	665.424				
56	259.5534	76.769					332.470	665.523				
58	90.2714	16.253					332.597	649.470				
1	11.3150	41.207					292.069	64.263				
31	82.1517	56.872					284.566	584.929				
32	111.5620	25.421					297.798	552.073				
点檢点座標計算										Σ		
										倍面積		
										面積		
										備考		

街面点座標及街画面積計算簿

街面番号 (No. 19 292)

点	方位角(A)	距離(S)	Cos A		Sin A		x	y	(3) 複緯距	(4) 複經距	(1)×(4)	(2)×(3)
			(1) S Cos A	(2) S Sin A								
33	147 22 0'	16.073'					311.334'	543.404'				
34	167 29 32'	64.426'					374.231'	529.442'				
35	175 52 27'	60.560'					434.634'	525.095'				
36	185 21 26'	14.373'					448.964'	526.437'				
点檢点座標計算												
										Σ		
										倍面積		
										面積	18296.066952	
										備考	18296.0923976	
											0.0254454	

街面点座標及街画面積計算簿

通路 0)

街面番号 (No. 99)

111

点	方位角(A)	距離(S)	Cos A		Sin A		x	y	(3) 複緯距	(4) 複経距	(1)×(4)	(2)×(3)
			(1) S Cos A	(2) S Sin A								
4							289.925	624.344				
5	82 15 17'	4.111'					289.871	620.271'	--	--	--	--
91	184 34 22'	36.063'					325.264'	623.773'	--	--	--	--
101							324.916	627.758'	--	--	--	--
4	5 34 22'	35.157'					289.925'	624.344'	--	--	--	--
									--	--	--	--
									--	--	--	--
									--	--	--	--
									--	--	--	--
									--	--	--	--
									--	--	--	--
									--	--	--	--
									--	--	--	--
									--	--	--	--
点検点座標計算										Σ	--	--
									倍面積			
									面積		142.439644	
									備考			

街面点座標及街画面積計算簿

通路 (2)

街面番号 (No. 99)

111

点	方位角(A)	距離(S)	Cos A		Sin A		x	y	(3) 複緯距	(4) 複經距	(1)×(4)	(2)×(3)
			(1) S Cos A	(2) S Sin A								
60							324.083	647.733				
61							323.186	647.550				
101	94 59 40'	19.867'					324.916	627.758				
91							325.264	623.773				
88	95 33 57'	14.102'					326.632	609.737				
100 100	122 44 0'	0.444'					326.877	609.355				
86							327.541	609.782				
500	274 59 40'	14.147'					326.169	623.862				
60	274 59 40'	23.962'					324.083	647.733				
点檢点座標計算										Σ		
									倍	面積		
									面	積	34.766887	
									備	考		

街面点座標及街画面積計算簿

401 通路 B)

街面番号 (No. 99)

111

点	方位角(A)	距離(S)	Cos A		Sin A		x	y	(3) 複緯距	(4) 複經距	(1)×(4)	(2)×(3)
			(1) S Cos A	(2) S Sin A								
92							320.878	623.245				
76							316.897	622.957				
79							318.307	609.962				
80							319.537	610.082				
81							319.937	606.385				
82							314.662	603.278				
83							314.686	603.152				
84							319.460	605.223				
85							320.330	605.147				
1386							326.877	609.355				
88							326.632	609.737				
87							321.472	606.420				
点檢点座標計算										Σ		
									倍	面	積	
									面	積		
									備	考		

街面点座標及街面面積計算簿

292 通路 (2)

街面番号 (No. 99)

111

点	方位角(A)	距離(S)	Cos A		Sin A		x	y	(3) 複緯距	(4) 複経距	(1)×(4)	(2)×(3)
			(1) S Cos A	(2) S Sin A								
96	276 1107'	4.272					321.011	610.667'				
95	185 0422'	1.236					322.241	610.787'				
92	276 1107'	12.601'					320.878'	623.345'				
点検点座標計算									Σ			
									倍面積			
									面積		63.223943	
									備考			

内
三
一
回

39					438,945	604,295
計	288317	2860			438,037	607,006
	413081934	12114			430,524	616,510
	170255857	7443			423,834	613,249
	1694149	2890			420,951	613,046
	168913740	5524			422,092	617,524
	391694422	18127			438,945	604,295
点検点坐標計算						
						Σ
						倍面積
						面積
						121,190.80
						123,894.09
						mm × 0,3025 = 坪

座標法面積計算 (DESCRIPTION OF APPLICATION)

内(3 - 14 BLOCK)

測点 STA. NO	X (1)	Δx (2)	Y (3)	Δy (4)	(2) \times (3)	(1) \times (4)
168	-148422.860	-13.266	-36607.014	8.732	668663.717724	-1296028.413520
39	-148433.945	-15.177	-36604.295	.008	555543.385215	-1137.511560
1	-148433.037	8.421	-36607.006	-12.215	-308267.597526	1813170.621955
41	-148430.524	14.203	-36616.510	-6.243	-520064.291530	926651.761332
170	-148423.834	9.845	-36613.249	3.483	-360457.436405	-516960.213822
169	-148420.679	.974	-36613.027	6.235	-35661.088293	-925402.933565
					-243.310820	243.310820
					-121.655410	121.655410

岡山調査測量株式会社



内
三
一
三

点	方位角(A)	距離(S)	(1) S Cos A	(2) S Sin A	複緯距	複経距	
41					430.524	616.510	
42	308 19 34	5 503			427.112	620.826	
172	25 58 57	7 327			420.526	617.616	
169	95 18 47	4 590			420.751	613.046	
170	184 1 49	2 890			423.834	613.247	
41	25 58 57	7 443			430.524	616.510	
点検点坐標計算						Σ	
						倍面積	
						面積	46,320.950 ✓
						m × 0,3025 = 坪	

座標法面積計算 (DESCRIPTION OF APPLICATION)

内 (3 - 13 BLOCK)

測点 STA. NO	X (1)	Δx (2)	Y (3)	Δy (4)	(2) \times (3)	(1) \times (4)
41	-148430.524	-3.278	-36616.510	-7.577	120028.919780	1124658.080348
42	-148427.112	9.998	-36620.826	-1.106	-366135.018348	164160.385872
172	-148420.526	6.433	-36617.616	7.799	-235561.123728	-1157531.682274
169	-148420.679	-3.308	-36613.027	4.367	121115.893316	-648153.105193
170	-148423.834	-9.845	-36613.249	-3.483	360457.436405	516960.213822
					-93.892575	93.892575
					-46.946287	46.946287

岡山調査測量株式会社

街廓点座標及街廓面積計算簿

内 3-12

街廓番号 (No. 99)

111

内
3
1
11

点	方位角(A)	距離(S)	Cos A		Sin A		x	y	(3) 複緯距	(4) 複經距	(1)×(4)	(2)×(3)
			(1) S Cos A	(2) S Sin A								
42							427.112'	620.826'				
43	308°19'34"	13.136'					418.966'	631.132'				
171	43°28'54"	3.209'					416.565'	628.855'				
172	109°24'51"	11.917'					420.526'	617.616'				
42	205°58'57"	7.327'					427.112'	620.826'				
点檢点座標計算									Σ			
									倍面積			
									面積	64,486.656		
										65,014.006		
									㎡ × 0.3025 = 坪			

街廓点座標及街廓面積計算簿

内 3-4 街廓番号 (No. 79)

111

内
2
1
4

点	方位角(A)	距離(S)	Cos A		Sin A		x	y	(3) 複緯距	(4) 複經距	(1)×(4)	(2)×(3)
			(1) S Cos A	(2) S Sin A								
			--	--	--	--						
43			--	--	--	--						
44	308 19 34'	8.331'					413.800	637.667	--	--		
171	107 25 14'	9.236'					416.565	628.805	--	--		
43	223 28 54'	3.309'					418.966	631.132	--	--		
			--	--	--	--						
			--	--	--	--						
			--	--	--	--						
			--	--	--	--						
			--	--	--	--						
			--	--	--	--						
			--	--	--	--						
			--	--	--	--						
			--	--	--	--						
			--	--	--	--						
点檢点座標計算										Σ		
										倍面積		
										面積	13.726759	
										m × 0.3025 = 坪		

街廓点座標及街廓面積計算簿

保 32 号

街廓番号 (No. 99)

111

保留地
三二五

点	方位角(A)	距離(S)	Cos A		Sin A		x	y	(3) 複緯距	(4) 複經距	(1)×(4)	(2)×(3)
			(1) S Cos A	(2) S Sin A								
45							408.946	638.403				
46	269 22 41'	8.752'					409.061	647.154	--	--		
167	359 55 24'	6.911'					402.230	647.163	--	--		
156	91 1 18'	6.964'					402.254	640.200	--	--		
45	164 45 5'	6.823'					408.946	638.403	--	--		
点檢点坐標計算										Σ		
										管面積		
										面積	62,640.592	
										m × 0.3025 = 坪		

街廓点座標及街廓面積計算簿

内 ²⁰⁻³ 19-4 23-9 街廓番号 (No. 99)

111

内
元
回
三
二
三
九

点	方位角(A)	距離(S)	Cos A		Sin A		x	y	(3) 複緯距	(4) 複経距	(1)×(4)	(2)×(3)
			(1) S Cos A	(2) S Sin A								
			--		--							
46			--		--	409.041	647.154					
47	269 22 41	18 270	--		--	409.239	665.424		--	--		--
48	359 55 34	7 335	--		--	401.904	665.423		--	--		--
167	91 1 18	18 273	--		--	402.230	647.163		--	--		--
46	179 55 34	6 811	--		--	409.041	647.154		--	--		--
			--		--				--	--		--
			--		--				--	--		--
			--		--				--	--		--
			--		--				--	--		--
			--		--				--	--		--
			--		--				--	--		--
			--		--				--	--		--
			--		--				--	--		--
点檢点坐標計算									Σ	--		
									倍面積			
									面積	129.223104		
									m × 0.3025 = 坪			

中庭測量株式会社

街廓点座標及街廓面積計算簿

内 18-50
18-77

街廓番号 (No. 99)

111

内
一
八
一
五
七
〇
七

点	方位角(A)	距離(S)	Cos A		Sin A		x	y	(3) 複緯距	(4) 複經距	(1)×(4)	(2)×(3)
			(1) S Cos A	(2) S Sin A								
48							401.704	665.433				
49	359°55'34"	9090					392.511	665.446				
168	96°37'18"	17825					294.566	647.740				
166	179°55'34"	7653					402.220	647.729				
48	271°11'18"	17707					401.704	665.433				
点檢点坐標計算										Σ		
										倍面積		
										面積	150.894342	
										1m × 0.3025 = 坪		

(953, 4.10)

553.4.10

点	①	②	③	④	⑤	⑥	③ × ⑤		② × ⑥	
	X	X-(定数)	X _{n-1} -X _{n+1}	Y	Y-(定数)	Y _{n-1} -Y _{n+1}	+	-	+	-
4P	-148 392.511	-148.350 2511	-7.27P	665.446	-36.640 25.446	-18.342	185.22/434		46.056762	
165	394.625	4.625	+P.70P	647.0P1	7.0P1	-17.717		68.84651P	81.941125	
166	402.220	12.220	+7.27P	647.72P	7.72P	+18.342		56.25P2P1		224.13P240
48	401.904	11.904	-P.70P	665.433	25.433	+17.717	246.72P2P7			210.903168
							432.150401	125.105P10	127.997887	435.042408
							307.044521			207.044521
								X/2=152.5222605		

内山下ニハ一七五〇

内山下ニハ一七五〇

街廓点座標及街廓面積計算簿

内 10-14

街廓番号 (No. 99)

111

点	方位角(A)	距離(S)	Cos A		Sin A		x	y	(3) 複緯距	(4) 複經距	(1)×(4)	(2)×(3)
			(1) S Cos A	(2) S Sin A								
155							395.238	641.954				
156	166° 9' 12"	7.329					402.254	660.200				
166	271° 1' 18"	7.530					402.220	667.729				
165	259° 55' 34"	7.653					394.566	667.740				
155	96° 37' 18"	5.825					395.238	641.954				
点檢点坐標計算										Σ		
										倍面積		
										面積	48,809.990	
										m × 0.3025 = 坪		

(553.4.10)

553.4.10

内山下 10-10

面積計算書		工区	21区	ブロック	PP	計算者	精算者	備考	内山下-01-回	
点	①	②	③	④	⑤	⑥	③ × ⑤	② × ⑥		
	X	X-(定数)	X _{n-1} -X _{n+1}	Y	Y-(定数)	Y _{n-1} -Y _{n+1}	+	-	+	-
165	-148. 394.625	-148.390 4.625	-6.904	-56 647.091	-56.640 7.091	-6.626	48.956264		30.691500	
155	395.216	5.216	+7.729	641.093	1.093	-6.891		8.447797	36.632556	
156	402.254	12.254	+6.904	640.200	0.200	+6.626		1.380800		81.981144
166	402.220	12.220	-7.729	647.729	7.729	+6.891	59.727441			84.208020
							108.698705	9.828597	67.324056	166.189164
							98.865108			98.865108
								x/2=49.432554		

街廓点座標及街廓面積計算簿

18-23
18-67
10-39

街廓番号 (No. 99)

111

内
一
〇
一
四
三
九

一
八
三

点	方位角(A)	距離(S)	Cos A		Sin A		x	y	(3) 複緯距	(4) 複經距	(1)×(4)	(2)×(3)
			(1) S Cos A	(2) S Sin A								
49												
50	359 55 34	11.775					392.511	665.446				
153	96 27 39	22.750					380.736	665.461				
154	191 50 0	1.890					383.296	642.85				
155	172 43 17	10.174					385.146	643.243				
49	276 37 18	22.650					392.511	665.446				
点檢点坐標計算										Σ		
										倍面積		
										面積	268.965671	
										m × 0.3025 = 坪		

(853.4.10)

553.4.10

内山下ローゼンハーブ四九一ハーブ三三

面積計算書		工区	ブロック	計算者	計算者	備考			
		2	99			内山下 10-39 18-49 18-83			
点	①	②	③	④	⑤	⑥	⑧ × ⑤	② × ⑥	
	X	X-(定数)	X _{n-1} -X _{n+1}	Y	Y-(定数)	Y _{n-1} -Y _{n+1}	+	-	
50	-148 380.736	-148.380 0.736	-9.269	-36 665.461	-36.640 25.461	-22.043	235.998009	16.223648	
153	383.242	3.242	+5.604	643.403	3.403	-22.830	19.070412	74.014860	
154	386.340	6.340	+7.714	642.631	2.631	-1.002	20.285534	6.352680	
173	390.956	10.956	+8.976	642.401	2.401	-1.538	21.551376	16.850328	
155	395.316	15.316	+1.555	641.093	1.093	+23.045	1.699615	252.957220	
49	392.511	12.511	-14.580	665.466	25.466	+24.368	371.002680	304.868048	
							607.000689	62.616937	113.441516
							544.383752		544.383752
							1/2 = 272.191876		

街廓点座標及街廓面積計算簿

18-68
10-53

街廓番号 (No. 99)

111

内
一
一
一
四
五
八
三

点	方位角(A)	距離(S)	Cos A		Sin A		x	y	(3) 複緯距	(4) 複經距	(1)×(4)	(2)×(3)
			(1) S Cos A	(2) S Sin A								
50							380.736'	665.461'				
51	359 55 34'	18 224'					362.512'	665.484'				
52	95 50 29'	23 800'					364.934'	641.808'				
53	183 15 48'	18 392'					383.296'	642.254'				
50	276 27 39'	22 700'					380.736'	665.461'				
点檢点坐標計算										Σ		
										倍面積		
										面積	424.593705	
										m × 0.3025 = 坪		

(553.4.10)

553.4.10

面積計算書							工区	ブロック	計算者	精算者	備考
							2	99			内山下 10-53 18-48
点	①	②	③	④	⑤	⑥	③ × ⑤		② × ⑥		
	X	X-(定数)	X _{n-1} -X _{n+1}	Y	Y-(定数)	Y _{n-1} -Y _{n+1}	+	-	+	-	
50	-128 380.736	-128.560 20.736	-20.730	-36 665.461	-36.640 25.461	+22.081	627.806530			457.871616	
51	362.512	2.512	-15.802	665.484	25.484	-23.653	402.698168			59.416336	
152	364.934	4.934	+20.730	641.808	1.808	-22.081		37.479840	108.947654		
153	383.242	23.242	+15.802	643.403	3.403	+23.653		63.774206		549.763026	
							930.504698	91.254046	168.363990	1007.614642	
							839.250652			839.250652	
								1/2 = 419.625326			

内山下 10-53 18-48

街面点座標及街画面積計算簿

18-47
10-60

街面番号 (No. 99)

111

内
六
一
四
七

点	方位角(A)	距離(S)	Cos A		Sin A		x	y	(3) 複緯距	(4) 複經距	(1)×(4)	(2)×(3)
			(1) S Cos A	(2) S Sin A								
51							362.512'	665.484'				
52	359°55'34"	10.499'					352.013'	665.498'				
150	92°22'27"	27.700'					353.161'	637.822'				
151	216°52'12"	5.970'					357.965'	641.410'				
152	183°15'48"	7.000'					364.934'	641.808'				
51	275°50'29"	20.800'					362.512'	665.484'				
点檢点座標計算										Σ		
										倍面積		
										面積	277.886696	
										備考		

街面点座標及街画面積計算簿

内 18-46 街面番号 (No. 99)

111

点	方位角(A)	距離(S)	Cos A		Sin A		x	y	(3) 複緯距	(4) 複經距	(1)×(4)	(2)×(3)
			(1) S Cos A	(2) S Sin A								
内 52							352.013'	665.498'				
一 53	259.5534'	4.454'					347.559'	665.504'				
' 162	91.564'	16.225'					348.107'	649.278'				
四 163	180.2550'	4.578'					352.684	649.212'				
六 52	272.2227'	16.200					352.013'	665.498'				
点檢点坐標計算										Σ		
									倍面積			
									面積		73.186726	
									備考			

街面点座標及街画面積計算簿

内 18-45 街面番号 (No. 99)

111

内
一
八
一
四
五

点	方位角(A)	距離(S)	Cos A		Sin A		x	y	(3) 複緯距	(4) 複經距	(1)×(4)	(2)×(3)
			(1) S Cos A	(2) S Sin A								
J3							347.559	665.504				
J4	359.5534'	4.272'					343.287	665.509				
	161.913039'	16.270'					343.716	669.245				
	162.1802550'	4.391'					348.107	649.278				
J5	271.564'	16.235'					347.559	665.504				
点檢点座標計算										Σ		
									倍面積			
									面積		70.372057	
									備考			

中庭測量株式会社

街面点座標及街画面積計算簿

内 18-44

街面番号 (No. 99)

111

内
一
八
一
回
回

点	方位角(A)	距離(S)	Cos A		Sin A		x	y	(3) 複緯距	(4) 複經距	(1)×(4)	(2)×(3)
			(1) S Cos A	(2) S Sin A								
54												
55	359°55'34"	4.272 ¹⁸¹					339.106'	665.515'				
160	91°6'0"	16.306'					339.419	649.242				
161	180°25'50"	4.297					343.716	649.245'				
54	271°30'39"	16.270'					343.287'	665.509'				
点検点座標計算										Σ		
									倍面積			
									面積	69.030765		
									備考			

街面点座標及街画面積計算簿

内 18-63

街面番号 (No. 99)

111

内
一
八
一
四
三

点	方位角(A)	距離(S)	Cos A		Sin A		x	y	(3) 複 緯 距	(4) 複 經 距	(1)×(4)	(2)×(3)
			(1) S Cos A	(2) S Sin A								
54							339.106	665.515				
56	359 55 34	6.636					332.470	665.523				
57	90 27 14	10.545					332.553	654.978				
164	180 15 46	6.755					329.308	655.009				
55	271 6 0	10.508					339.106	665.515				
点 檢 点 坐 標 計 算										Σ		
									倍 面 積			
									面 積		70.475124	
									備 考			

街面点座標及街画面積計算簿

内 10-2 街面番号 (No. 99)

111

内
1
=

点	方位角(A)	距離(S)	Cos A		Sin A		x	y	(3) 複線距	(4) 複線距	(1)×(4)	(2)×(3)
			(1) S Cos A	(2) S Sin A								
57							332.553	654.978				
159	90 27 14'	5 218'					332.599	669.161				
160	180 25 50'	6 220'					339.419	669.212				
164	271 6 0'	5 798'					339.308	655.009				
57	0 15 46'	6 755'					332.553	654.978				
点檢点坐標計算												
										Σ		
										倍面積		
										面積	39.418221	
										備考		

街面点座標及街画面積計算簿

内 18-42 街面番号 (No. 99)

111

内
一
一
一
二

点	方位角(A)	距離(S)	Cos A		Sin A		x	y	(3) 複線距	(4) 複經距	(1)×(4)	(2)×(3)
			(1) S Cos A	(2) S Sin A								
58							332.597	649.470				
59	113°150'	2.000'					330.637	649.070				
157	94°5940'	1.429'					330.761	647.647				
158	180°2550'	11.600'					342.361	647.734				
149	94°5259'	16.000					343.723	631.792				
150	212°3429'	11.200					353.161	627.822				
163	272°2227'	11.500'					352.684	649.312				
159	0°2558'	20.086'					332.599	649.161				
58	90°2714'	0.310'					332.597	649.470				
点檢点座標計算										Σ		
									倍面積			
									面積		164.492467	
									備考			

街面点座標及街画面積計算簿

内 03-19 30-26
18-41 65-13

街面番号 (No. 99)

111

内
三三一九
三〇二七
一八一〇
三三一九

点	方位角(A)	距離(S)	Cos A		Sin A		x	y	(3) 複緯距	(4) 複經距	(1)×(4)	(2)×(3)
			(1) S Cos A	(2) S Sin A								
59							330.637	649.070				
60	112°15'	6.690					324.083	647.733				
1500	94°59'40"	23.962					326.169	623.862				
26	95°33'57"	14.147					327.541	609.782				
147	212°53'	10.559					336.487	615.392				
	310°42'45"	6.205					332.660	620.095				
148	300°29'54"	3.098					334.915	618.061				
	226°18'6"	16.252										
149	227°17'16"	16.252					343.723	631.792				
158	274°52'59"	16.000					342.361	647.734				
157	0°25'50"	11.600					330.761	647.647				
59	274°59'40"	1.429					330.637	649.070				
点檢点座標計算										Σ		
									倍面積			
									面積		326.991666	
									備考		499.317654	

街面点座標及街画面積計算簿

内 18-64 街面番号 (No. 99)

111

内
一
八
一
六
四

点	方位角(A)	距離(S)	Cos A		Sin A		x	y	(3) 複緯距	(4) 複經距	(1)×(4)	(2)×(3)
			(1) S Cos A	(2) S Sin A								
61							323.186'	647.550'				
62	113150'	5.410'					317.885'	646.469'		--	--	
100	955823'	19.306'					319.894'	627.268'		--	--	
101	1853422'	5.045'					324.916'	627.758'		--	--	
61	2745940'	19.867'					323.186'	647.550'		--	--	
点檢点座標計算										Σ		
									倍面積			
									面積	102.099677		
									備考			

中庭測量株式会社

街面点座標及街画面積計算簿

内 18-63 街面番号 (No. 99)

111

内
一
八
六
三

点	方位角(A)	距離(S)	Cos A		Sin A		z	y	(3) 複緯距	(4) 複經距	(1)×(4)	(2)×(3)
			(1) S Cos A	(2) S Sin A								
62							317.885	646.469				
63	113/50'	5.331'					312.661	645.403		--	--	
99	96/45'	18.712'					314.647	626.756		--	--	
100	185/34 22'	5.272'					319.894	627.268		--	--	
62	275/58 23'	19.306'					317.885	646.469		--	--	
										--	--	
										--	--	
										--	--	
										--	--	
										--	--	
										--	--	
										--	--	
										--	--	
										--	--	
点檢点座標計算										Σ		
									倍面積			
									面積	100.652630		
									備考			

中庭測量株式会社

街面点座標及街画面積計算簿

内 58-17 街面番号 (No. 99)

111

内
五
八
一
七

点	方位角(A)	距離(S)	cos A	Sin A	x	y	(3) 複緯距	(4) 複經距	(1)×(4)	(2)×(3)
			(1) S Cos A	(2) S Sin A						
63					312.661'	645.403'				
64	11 31 50'	6.229'			306.558'	644.158'				
98	96 6 25'	18.106'			308.484'	626.155'				
99	185 34 22'	6.193'			314.647'	626.756'				
63	276 4 51'	18.752'			312.661'	645.403'				
点檢点座標計算								Σ		
							倍面積			
							面積		114.192613	
							備考			

街面点座標及街画面積計算簿

内 18-61

街面番号 (No. 99)

111

内
一
八
一
六
一

点	方位角(A)	距離(S)	cos A	Sin A	x	y	(3) 複緯距	(4) 複經距	(1)×(4)	(2)×(3)
			(1) S Cos A	(2) S Sin A						
64					306.558	644.158				
65	113°15'	9.454			297.295	642.268				
97	96°25'	17.124			299.099	625.239				
98	185°34'22"	9.429			308.484	626.155				
64	276°6'25"	18.106			306.558	644.158				
点檢点坐標計算								Σ		
							倍面積			
							面積	165.905779		
							備考			

街面点座標及街画面積計算簿

内 18-62 街面番号 (No. 99)

111

内
一
八
一
六
二

点	方位角(A)	距離(S)	Cos A		Sin A		x	y	(3) 複緯距	(4) 複經距	(1)×(4)	(2)×(3)
			(1) S Cos A	(2) S Sin A								
65							297.295	642.268				
1	113°50'	5.178					292.222	641.233				
2	82°15'17"	10.933					290.749	630.400				
103	186°59'29"	7.761					298.452	621.245				
65	276°25'0"	10.984					297.295	642.268				
点検点座標計算												
										Σ		
										倍面積		
										面積	69.442244	
										備考		

街面点座標及街画面積計算簿

19 18-87

街面番号 (No. 99)

111

内
一
八
七

点	方位角(A)	距離(S)	Cos A		Sin A		x	y	(3) 複緯距	(4) 複經距	(1)×(4)	(2)×(3)
			(1) S Cos A	(2) S Sin A								
2							290.749'	630.400'				
3	82 15 17'	2.400'					290.425'	628.022'				
102	186 22 25'	8.333'					298.706'	628.947'				
103	276 2 50'	2.411'					298.452'	621.365'				
2	6 59 39'	7.761'					290.749'	630.400'				
点檢点座標計算										Σ		
									倍面積			
									面積		19.052171	
									備考			

街面点座標及街画面積計算簿

内 18-28

街面番号 (No. 99)

111

内
一
八
一
八

点	方位角(A)	距離(S)	Cos A		Sin A		x	y	(3) 複線距	(4) 複綫距	(1)×(4)	(2)×(3)
			(1) S Cos A	(2) S Sin A								
3							290.425'	628.022'				
4	82°15'17"	3.712'					289.925'	624.3114'				
77	185°34'22"	9.218'					299.099'	625.239'				
102	276°25'0"	3.729'					298.706	628.947'				
3	6°22'25"	8.333'					290.425'	628.022'				
点檢点座標計算										Σ		
									倍面積			
									面積		32.18/993	
									備考			

街面点座標及街画面積計算簿

18-121 街面番号 (No. 99)

111

一
八
一
二
一

点	方位角(A)	距離(S)	Cos A		Sin A		x	y	(3) 複線距	(4) 複經距	(1)×(4)	(2)×(3)
			(1) S Cos A	(2) S Sin A								
74							305.890	621.883				
73	534.22'	1.158'					304.737	621.770				
136	8146.65'	4.819'					304.048	617.001				
137	18534.22'	1.158'					305.201	617.114				
74	26146.65'	4.819'					305.890	621.883				
点檢点坐標計算										Σ		
											5.620800	
									備考			

街面点座標及街画面積計算簿

18-120 街面番号 (No. 99)

111

一
八
一
二
〇

点	方位角(A)	距離(S)	Cos A		Sin A		x	y	(3) 複緯距	(4) 複經距	(1)×(4)	(2)×(3)
			(1) S Cos A	(2) S Sin A								
70							304.737'	621.770'				
72	5 34 22'	1.158'					303.584'	621.658'				
125	81 46 45'	4.819'					302.896'	616.889'				
126	185 34 22'	1.158'					304.068'	617.001'				
70	261 46 45'	4.819'					304.737'	621.770'				
点檢点坐標計算										Σ		
										倍面積		
										面積	5.419161'	
										備考		

街面点座標及街画面積計算簿

18-119 街面番号 (No. 77)

111

一八二九

点	方位角(A)	距離(S)	Cos A		Sin A		x	y	(3) 複緯距	(4) 複經距	(1)×(4)	(2)×(3)
			(1) S Cos A	(2) S Sin A								
72												
71	5 34 22'	1.158'				302.432	621.546'					
134	81 46 45'	4.819'				301.743	616.776'					
135	185 34 22'	1.158'				302.896	616.889'					
72	261 46 45'	4.819'				303.584	621.658'					
点検点座標計算										Σ		
									倍面積			
									面積		6.419393'	
									備考			

街面点座標及街画面積計算簿

18-118

街面番号 (No. 99)

111

一
八
一
一
八

点	方位角(A)	距離(S)	Cos A		Sin A		x	y	(3) 複緯距	(4) 複經距	(1)×(4)	(2)×(3)
			(1) S Cos A	(2) S Sin A								
			--	--	--	--						
71			--	--	--	--	302.432	621.546				
70	5 34 22'	158'	--	--	--	--	301.279	621.433	--	--	--	--
133	8 46 45'	481.9	--	--	--	--	300.590	616.664	--	--	--	--
134	18 34 22'	158'	--	--	--	--	301.743	616.776	--	--	--	--
71	26 46 45'	481.9	--	--	--	--	302.432	621.546	--	--	--	--
			--	--	--	--			--	--	--	--
			--	--	--	--			--	--	--	--
			--	--	--	--			--	--	--	--
			--	--	--	--			--	--	--	--
			--	--	--	--			--	--	--	--
			--	--	--	--			--	--	--	--
			--	--	--	--			--	--	--	--
			--	--	--	--			--	--	--	--
			--	--	--	--			--	--	--	--
点検点座標計算										Σ		
			--	--	--	--			倍面積			
			--	--	--	--			面積		5.421721	
			--	--	--	--			備考			
			--	--	--	--						

街面点座標及街画面積計算簿

18-117 街面番号 (No. 99)

111

一
八
一
一
七

点	方位角(A)	距離(S)	Cos A		Sin A		x	y	(3) 複緯距	(4) 複經距	(1)×(4)	(2)×(3)
			(1) S Cos A	(2) S Sin A								
70							301.279'	621.433'				
69	5 34 22'	1.158'					300.127'	621.321'				
132	81 46 45	4.819'					299.438	616.551'				
133	18 5 34 22'	1.158'					300.590	616.664'				
70	26 1 46 45	4.819'					301.279'	621.433'				
点檢点座標計算									Σ			
									倍面積		6.469521	
									備考			

街面点座標及街画面積計算簿

18-116

街面番号 (No. 99)

111

一
八
一
一
六

点	方位角(A)	距離(S)	Cos A		Sin A		x	y	(3) 複緯距	(4) 複経距	(1)×(4)	(2)×(3)
			(1) S Cos A	(2) S Sin A								
69												
68	534 22'	1.158'					300.127'	621.321'				
131	81 46 45'	4.819'					298.974'	621.208'				
102	185 34 22'	1.158'					298.285'	616.439'				
69	261 46 45'	4.819'					299.438'	616.551'				
							300.127'	621.321'				
点檢点座標計算										Σ		
									倍面積			
									面積		5.421721'	
									備考			

中庭測量株式会社

街面点座標及街画面積計算簿

18-115 街面番号 (No. 99)

111

一
一
一
一
一

点	方位角(A)	距離(S)	Cos A		Sin A		x	y	(3) 複緯距	(4) 複經距	(1)×(4)	(2)×(3)
			(1) S Cos A	(2) S Sin A								
68							298.974'	621.208'				
67	5 34 22'	1.063'					297.916'	621.105'				
143	81 16 8'	2.306'					297.566	618.826'				
142	85 23 12'	0.315'					297.253	618.867'				
130	82 15 17'	2.586'					296.904	616.304				
131	175 34 22'	1.398'					298.285	616.439'				
68	261 46 45'	4.819'					298.974'	621.208'				
点檢点座標計算										Σ		
										倍面積		
										面積	4.829363	
										備考		

街面点座標及街画面積計算簿

18-114

街面番号 (No. 99)

111

点	方位角(A)	距離(S)	Cos A		Sin A		x	y	(3) 複緯距	(4) 複經距	(1)×(4)	(2)×(3)
			(1) S Cos A	(2) S Sin A								
-	67						297.916'	621.105'				
八	66	5 34 22'	2 074'				295.056'	620.826'				
一	141	82 39 39'	1 660				294.844'	619.180'				
一	143	172 05 12'	2 745'				297.566'	618.826'				
四	67	261 16 8'	2 306				297.916'	621.105'				
点檢点座標計算										Σ		
									倍面積			
									面積		√.497875	
									備考			

中庭測量株式会社

街面点座標及街画面積計算簿

18-113

街面番号 (No. 99)

111

点	方位角(A)	距離(S)	Cos A		Sin A		x	y	(3) 複緯距	(4) 複經距	(1)×(4)	(2)×(3)
			(1) S Cos A	(2) S Sin A								
66							295.056	620.826				
5	534.22'	5.712'					289.371	620.271				
6	82.1517'	0.376'					289.320	619.898				
141	172.3512'	5.570'					294.844	619.180				
66	262.2989'	1.660'					295.056	620.826				
点検点座標計算										Σ		
										倍面積		
										積	5.668460	
										備考		

街面点座標及街画面積計算簿

18-112 街面番号 (No. 99)

111

点	方位角(A)	距離(S)	Cos A		Sin A		x	y	(3) 複緯距	(4) 複經距	(1)×(4)	(2)×(3)
			(1) S Cos A	(2) S Sin A								
6							289.320'	619.898'				
7	82°15'17"	0.754'					289.219'	619.151'				
140	172°35'12"	8.000'					297.151'	618.120'				
142	262°15'17"	0.754'					297.253'	618.867'				
6	352°35'12"	8.000'					289.320'	619.898'				
点検点座標計算										Σ		
									位面積			
									面積	6.030224'		
									備考			

街面点座標及街画面積計算簿

12-111

街面番号 (No. 99)

111

一
八
一
二

点	方位角(A)	距離(S)	cos A	Sin A	x	y	(3) 複緯距	(4) 複經距	(1)×(4)	(2)×(3)
			(1) S Cos A	(2) S Sin A						
7					289.219'	619.151'				
8	82°15'17"	0.754'			289.117'	618.404'				
139	172°25'12"	8.000'			297.050'	617.372'				
140	262°15'17"	0.754'			297.151'	618.120'				
7	252°25'12"	8.000'			289.219'	619.151'				
点檢点座標計算								Σ		
							倍面積			
							面積		6.03404/	
							備考			

街面点座標及街画面積計算簿

12-110

街面番号 (No. 99)

111

一
八
一
一
〇

点	方位角(A)	距離(S)	Cos A		Sin A		x	y	(3) 複緯距	(4) 複經距	(1)×(4)	(2)×(3)
			(1) S Cos A	(2) S Sin A								
			--	--	--	--						
8			--	--	--	--	289.117	618.404				
9	82°15'17"	0.754'	--	--	--	--	289.215	617.657	--	--	--	--
128	172°35'12"	8.000	--	--	--	--	296.948	616.625	--	--	--	--
139	262°11'17"	0.754'	--	--	--	--	297.250	617.372	--	--	--	--
8	352°25'12"	8.000	--	--	--	--	289.117	618.404	--	--	--	--
			--	--	--	--			--	--	--	--
			--	--	--	--			--	--	--	--
			--	--	--	--			--	--	--	--
			--	--	--	--			--	--	--	--
			--	--	--	--			--	--	--	--
			--	--	--	--			--	--	--	--
			--	--	--	--			--	--	--	--
			--	--	--	--			--	--	--	--
			--	--	--	--			--	--	--	--
			--	--	--	--			--	--	--	--
点檢点座標計算										Σ		
			--	--	--	--			倍面積			
			--	--	--	--			面積		6.031215'	
			--	--	--	--			備考			

街面点座標及街画面積計算簿

18-109 街面番号 (No. 99)

111

一八一〇九

点	方位角(A)	距離(S)	Cos A		Sin A		x	y	(3) 複緯距	(4) 複緯距	(1)×(4)	(2)×(3)
			(1) S Cos A	(2) S Sin A								
9							289.015	617.657				
10	82°15'17"	0.797					288.908	616.867				
129	172°35'12"	8.000					296.841	615.836				
138	262°15'17"	0.797					296.948	616.625				
9	352°35'12"	8.000					289.015	617.657				
点檢点座標計算										Σ		
									倍面積			
									面積		6.373474	
									備考			

街面点座標及街画面積計算簿

18-108

街面番号 (No. 99)

一
八
1
一
八

点	方位角(A)	距離(S)	Cos A		Sin A		x	y	(3) 複緯距	(4) 複經距	(1)×(4)	(2)×(3)
			(1) S Cos A	(2) S Sin A								
10							288.908	616.867				
11	82°15'17"	0.797					288.800	616.077				
120	172°25'12"	0.000					296.733	615.046				
129	262°15'17"	0.797					296.861	615.866				
10	252°25'12"	0.000					288.908	616.867				
点檢点座標計算												
									Σ			
									倍面積			
									面積	6,378.418		
									備考			

街面点座標及街画面積計算簿

12-107 街面番号 (No. 99)

111

一
八
一
一
〇
七

点	方位角(A)	距離(S)	Cos A		Sin A		x	y	(3) 複緯距	(4) 複經距	(1)×(4)	(2)×(3)
			(1) S Cos A	(2) S Sin A								
11							288.800	616.077				
12	82 15 17'	0.777'					288.693	615.287				
127	172 25 12	8.000					296.626	614.256				
128	262 15 17'	0.777'					296.733	615.046				
11	252 25 12	8.000					288.800	616.077				
点檢点座標計算										Σ		
									倍面積			
									面積		6.377387'	
									備考			

街面点座標及街画面積計算簿

18-106 街面番号 (No. 99)

111

一
八
一
一
〇
六

点	方位角(A)	距離(S)	Cos A		Sin A		x	y	(3) 複緯距	(4) 複經距	(1)×(4)	(2)×(3)
			(1) S Cos A	(2) S Sin A								
12							288.693	615.287				
13	82°15'17"	0.797					288.585	614.498				
126	172°35'12"	0.000					296.518	613.466				
127	262°15'17"	0.797					296.626	614.256				
12	352°35'12"	0.000					288.693	615.287				
点檢点座標計算										Σ		
										倍面積		
										面積	6,374.506	
										備考		

街面点座標及街画面積計算簿

18-105 街面番号 (No. 99)

111

一
ノ
三

点	方位角(A)	距離(S)	Cos A		Sin A		x	y	(3) 複緯距	(4) 複經距	(1)×(4)	(2)×(3)
			(1) S Cos A	(2) S Sin A								
13							288.585	614.498				
14	82 15 17	0.797					288.478	613.708				
125	172 35 12	8.000					296.411	612.677				
126	262 15 17	0.797					296.578	613.466				
13	252 35 12	8.000					288.585	614.498				
点檢点座標計算												
										Σ		
										倍面積		
										面積	6.373474	
										備考		

街面点座標及街画面積計算簿

18-104

街面番号 (No. 99)

111

一
八
一
一
〇
四

点	方位角(A)	距離(S)	Cos A		Sin A		x	y	(3) 複線距	(4) 複線距	(1)×(4)	(2)×(3)
			(1) S Cos A	(2) S Sin A								
14							288.478	613.708				
15	82°15'17"	0.797					288.371	612.918				
124	172°25'12"	8.000					296.304	611.887				
125	262°15'17"	0.797					296.411	612.677				
14	252°25'12"	8.000					288.478	613.708				
点檢点座標計算										Σ		
										倍面積		
										面積	6.377387	
										備考		

街面点座標及街画面積計算簿

18-103

街面番号 (No. 99)

111

一
ノ
1
0
三

点	方位角(A)	距離(S)	Cos A		Sin A		x	y	(3) 複緯距	(4) 複經距	(1)×(4)	(2)×(3)
			(1) S Cos A	(2) S Sin A								
15						288.371	612.918					
16	82 15 17	0.669				288.280	612.255		--	--		
123	172 35 12	8.000				296.213	611.224		--	--		
124	262 15 17	0.669				296.304	611.887		--	--		
15	352 35 12	8.000				288.371	612.918		--	--		
点検点座標計算										Σ		
									倍面積			
									面積		√.3534061	
									備考			

街面点座標及街画面積計算簿

10-102

街面番号 (No. 99)

111

一
八
一
一
二

点	方位角(A)	距離(S)	Cos A	Sin A	x	y	(3) 複緯距	(4) 複經距	(1)×(4)	(2)×(3)
			(1) S Cos A	(2) S Sin A						
16					288.280	612.255				
17	82°15'17"	0.669			288.190	611.592				
122	172°25'12"	8.000			296.123	610.561				
123	262°15'17"	0.669			296.213	611.224				
16	252°25'12"	8.000			288.280	612.255				
点檢点座標計算								Σ		
							倍面積			
							面積		√.252369	
							備考			

街面点座標及街画面積計算簿

10-101

街面番号 (No. 99)

111

1
1
1
0
1

点	方位角(A)	距離(S)	Cos A		Sin A		x	y	(3) 複縱距	(4) 複経距	(1)×(4)	(2)×(3)
			(1) S Cos A	(2) S Sin A								
17							288.190	611.592				
12	82 15 17	0.669					288.100	610.930				
121	172 25 12	0.000					296.023	609.898				
122	262 15 17	0.669					296.123	610.561				
17	252 25 12	0.000					288.190	611.592				
点検点座標計算										Σ		
										倍面積		
										面積	5.348448	
										備考		

街面点座標及街画面積計算簿

18-100

街面番号 (No. 99)

111

一
八
一
〇
〇

点	方位角(A)	距離(S)	Cos A		Sin A		x	y	(3) 複緯距	(4) 複經距	(1)×(4)	(2)×(3)
			(1) S Cos A	(2) S Sin A								
18							288.100'	610.930'				
19	82°15'17"	0.669'					288.010'	610.267'				
120	72°25'12"	2.000'					295.943'	609.225'				
121	262°15'17"	0.669'					296.023'	609.898'				
18	252°25'12"	2.000'					288.100'	610.930'				
点檢点座標計算										Σ		
									倍面積			
									面積		4.342459!	
									備考			

街面点座標及街面面積計算簿

18-99

街面番号 (No. 99)

111

一
八
九
九

点	方位角(A)	距離(S)	Cos A		Sin A		x	y	(3) 複緯距	(4) 複經距	(1)×(4)	(2)×(3)
			(1) S Cos A	(2) S Sin A								
19							288.010	610.267				
20	82 15 17	0.669					287.920	609.604				
117	172 25 12	8.000					295.853	608.872				
120	262 15 17	0.669					295.943	609.225				
19	252 25 12	8.000					288.010	610.267				
点檢点座標計算												
										Σ		
										倍面積		
										面積		
											√.352469!	
										備考		

街面点座標及街画面積計算簿

18-98

街面番号 (No. 99)

111

一
八
ノ
八

点	方位角(A)	距離(S)	Cos A		Sin A		x	y	(3) 複線距	(4) 複線距	(1)×(4)	(2)×(3)
			(1) S Cos A	(2) S Sin A								
20							287.920	609.604				
21	82 15 17'	0.669'					287.830	608.941				
118	172 35 12'	2.000					295.763	607.910				
119	262 15 17'	0.669'					295.253	608.572				
20	252 35 12'	2.000					287.920	609.604				
点檢点座標計算										Σ		
									倍面積			
									面積		5.348448	
									備考			

街面点座標及街画面積計算簿

18-97

街面番号 (No. 99)

111

一
八
一
九
七

点	方位角(A)	距離(S)	Cos A		Sin A		x	y	(3) 複緯距	(4) 複經距	(1)×(4)	(2)×(3)
			(1) S Cos A	(2) S Sin A								
21							287.830	608.941				
22	82°15'17"	0.922					287.705	608.027				
117	172°25'12"	2.000					295.638	606.996				
118	262°15'17"	0.922					295.763	607.910				
21	252°25'12"	2.000					287.830	608.941				
点檢点座標計算										Σ		
									倍面積			
									面積		7.379637	✓
									備考			

中庭測量株式会社

街面点座標及街画面積計算簿

18-96

街面番号 (No. 99)

111

一
八
九
六

点	方位角(A)	距離(S)	Cos A	Sin A	x	y	(3) 複緯距	(4) 複經距	(1)×(4)	(2)×(3)
			(1) S Cos A	(2) S Sin A						
22					287.705	608.027				
23	82 15 17'	0.922			287.581	607.114				
116	172 35 12'	2.000			295.514	606.082				
117	262 15 17'	0.922			295.638	606.996				
22	22 35 12'	2.000			287.705	608.027				
点檢点座標計算								Σ		
							倍面積			
							面積		7.374702'	
							備考			

街面点座標及街画面積計算簿

18-95

街面番号 (No. 99)

111

一
八
/
九
五

点	方位角(A)	距離(S)	Cos A		Sin A		x	y	(3) 複線距	(4) 複線距	(1)×(4)	(2)×(3)
			(1) S Cos A	(2) S Sin A								
23							287.581	607.114				
24	82°15'17"	0.922'					287.457	606.200				
115	172°25'12"	8.000					295.390	605.169				
116	262°15'17"	0.922'					295.514	606.082				
23	252°25'12"	8.000'					287.581	607.114				
点検点座標計算										Σ		
									倍面積			
									面積		7.374702	
									備考			

街面点座標及街画面積計算簿

18-94

街面番号 (No. 99)

111

一
八
九
回

点	方位角(A)	距離(S)	Cos A	Sin A	x	y	(3) 複線距	(4) 複線距	(1)×(4)	(2)×(3)	
			(1) S Cos A	(2) S Sin A							
24					287.457	606.200					
25	82 15 17	0.922			287.330	605.287					
114	172 35 12	8.000			295.266	604.255					
115	262 15 17	0.922			295.390	605.169					
24	352 35 12	8.000			287.457	606.200					
点檢点座標計算								Σ			
							倍面積				
							備考			7.377619	✓

街面点座標及街画面積計算簿

18-93

街面番号 (No. 99)

111

一
八
一
九
三

点	方位角(A)	距離(S)	Cos A		Sin A		x	y	(3) 複緯距	(4) 複經距	(1)×(4)	(2)×(3)
			(1) S Cos A	(2) S Sin A								
25							287.333	605.287				
26	82°15'17"	0.922					287.208	604.373				
113	172°35'12"	8.000					295.141	603.342				
114	262°15'17"	0.922					295.266	604.255				
25	352°35'12"	8.000					287.333	605.287				
点檢点座標計算										Σ		
									倍面積		7.375733	
									備考			

街面点座標及街画面積計算簿

18-92

街面番号 (No. 99)

111

一
八
九
二

点	方位角(A)	距離(S)	Cos A		Sin A		x	y	(3) 複緯距	(4) 複經距	(1)×(4)	(2)×(3)
			(1) S Cos A	(2) S Sin A								
26							287.208	604.373				
27	82°15'17"	0.922					287.084	603.460				
111	172°35'12"	8.000					295.017	602.428				
113	262°15'17"	0.922					295.141	603.342				
26	252°35'12"	8.000					287.208	604.373				
点檢点座標計算										Σ		
									倍面積			
									面積		7.374702	
									備考			

街面点座標及街画面積計算簿

1A 3-43

街面番号 (No. 99)

111

内
三
一
四
三

点	方位角(A)	距離(S)	Cos A		Sin A		x	y	(3) 複緯距	(4) 複経距	(1)×(4)	(2)×(3)
			(1) S Cos A	(2) S Sin A								
27							287.084	603.469				
28	82°15'17"	3636'					286.594	599.856				
110	172°35'12"	10541'					297.047	598.496				
112	293°15'39"	4229'					295.377	602.381				
27	342°35'12"	8363'					287.084	603.460				
点檢点座標計算												
										Σ		
									倍面積			
									面積		34.377694	
									備考			

街面点座標及街画面積計算簿

内 3-44 街面番号 (No. 99)

111

内
三
一
回
面

点	方位角(A)	距離(S)	Cos A	Sin A	x	y	(3) 複緯距	(4) 複經距	(1)×(4)	(2)×(3)
			(1) S Cos A	(2) S Sin A						
28					286.594'	599.856'				
29	82°15'17"	1.841'			286.346'	598.032'				
109	173°14'24"	11.813'			298.065'	596.546'				
110	297°34'8"	2.200'			297.067'	598.496'				
28	82°23'12"	10.541'			286.594'	599.856'				
点檢点座標計算								Σ		
							倍面積			
							面積		20.37/427'	
							備考			

中庭測量株式会社

街面点座標及街画面積計算簿

内 15-1

街面番号 (No. 99)

111

点	方位角(A)	距離(S)	cos A	Sin A	x	y	(3) 複緯距	(4) 複經距	(1)×(4)	(2)×(3)
			(1) S cos A	(2) S Sin A						
内 29					286.346	598.032				
一 30	82 15 17'	5 523'			285.602	592.559		--	--	
五 104	169 0 10	9 520'			294.947	590.743		--	--	
一 105	209 14 55'	1 502'			296.257	591.477		--	--	
106	299 47 10'	1 250			295.636	592.562		--	--	
107	209 47 10'	4.000			299.108	594.549		--	--	
109	297 34 8'	2 253'			298.065	596.546		--	--	
	29 353 14 24'	11 813'			286.346	598.032		--	--	
点檢点座標計算						67.61		Σ	--	--
							倍面積			
							面積		67.172404	
							備考			

街面点座標及街画面積計算簿

17 3-18

街面番号 (No. 19)

111

内
三
一
八

点	方位角(A)	距離(S)	Cos A		Sin A		x	y	(3) 複緯距	(4) 複經距	(1)×(4)	(2)×(3)
			(1) S Cos A	(2) S Sin A								
30							285.602	592.559				
31	82°15'17"	7.700					284.564	584.929				
104	209°14'58"	11.900					294.947	590.743				
30	349°0'10"	9.520					285.602	592.559				
点檢点座標計算												
									Σ			
									倍面積			
									面積		26.598679	
									備考			

街面点座標及街画面積計算簿

保25号 街面番号 (No. 99)

111

保
留
地
二
五
号

点	方位角(A)	距離(S)	Cos A		Sin A		x	y	(3) 複緯距	(4) 複經距	(1)×(4)	(2)×(3)
			(1) S Cos A	(2) S Sin A								
107												
108	209 47 10	12.040				299.527 ¹⁰⁸	594.704 ⁵⁴⁹					
112	352 35 12	14.779 ³⁰⁹				295.277	602.381					
110	113 15 29	4.229				297.047	598.496					
107	117 34 8	4.450 ⁴⁴⁰ 4.278				299.527 ¹⁰⁸	594.704 ⁵⁴⁹					
点檢点座標計算									Σ			
									倍面積			
									面積		5282357	52828159
									備考			

街面点座標及街画面積計算簿

内 18-37 街面番号 (No. 99)

111

内
一
八
三
七

点	方位角(A)	距離(S)	Cos A		Sin A		x	y	(3) 複緯距	(4) 複經距	(1)×(4)	(2)×(3)
			(1) S Cos A	(2) S Sin A								
75							312.582	622.536				
74	53422'	6.725'					305.890	621.883				
127	814645'	4.819'					305.201	617.114				
130	53422'	8.026'					296.904	616.304				
111	821517'	14.004'					295.017	602.428				
108	1723512'	14.672'					309.566	600.535				
83	207423'	5.750'					314.626	603.152				
75	2761137'	19.498'					312.582	622.536				
点檢点座標計算										Σ		
									倍面積			
									面積		014.399360	
									備考			

街面点座標及街画面積計算簿

14 3-91

街面番号 (No. 99)

111

14
三
九
一

点	方位角(A)	距離(S)	Cos A		Sin A		x	y	(3) 複緯距	(4) 複経距	(1)×(4)	(2)×(3)
			(1) S Cos A	(2) S Sin A								
76							316.897	622.957				
75	5 34 22'	4.335					312.582	622.536				
144	96 11 07'	5.101					313.141	617.385				
77	104 49 42'	4.386					317.462	617.750				
76	276 11 07'	5.287					316.897	622.957				
点検点座標計算										Σ		
										倍面積		
										面積	22583788	
備考												

街面点座標及街画面積計算簿

193-92

街面番号 (No. 99)

111

内
三
ノ
九
二

点	方位角(A)	距離(S)	Cos A		Sin A		x	y	(3) 複緯距	(4) 複經距	(1)×(4)	(2)×(3)
			(1) S Cos A	(2) S Sin A								
77							317.462	617.710				
144	4 49 42	4.336					313.141	617.385				
145	96 11 37	4.545					313.632	612.867				
78	184 36 12	4.336					317.754	613.215				
77	276 11 37	4.562					317.462	617.710				
点檢点座標計算												
										Σ		
										倍面積		
										面積	19.736490	
										備考		

中庭測量株式会社

街面点座標及街画面積計算簿

19 3-93

街面番号 (No. 99)

111

内
三
九
三

点	方位角(A)	距離(S)	Cos A		Sin A		x	y	(3) 複緯距	(4) 複經距	(1)×(4)	(2)×(3)
			(1) S Cos A	(2) S Sin A								
78							317.954	613.215				
145	4 36 12'	4 336'					313.632	612.267				
82	96 11 27'	9 545'					314.662	603.278				
81	209 46 2	6 077'					319.987	606.295				
80	276 11 27'	3 709'					319.527	610.082'				
79	5 34 22'	1 236					318.307	609.962				
78	276 11 27'	3 272					317.954	613.215				
点檢点座標計算										Σ		
										倍面積		
										面積	41.933940	
										備考		

街面点座標及街画面積計算簿

17 3-96

街面番号 (No. 99)

111

内
三
ノ
九
六

点	方位角(A)	距離(S)	Cos A		Sin A		x	y	(3) 複緯距	(4) 複經距	(1)×(4)	(2)×(3)
			(1) S Cos A	(2) S Sin A								
89							326.145	614.732				
94	4 23 33'	4.309'					321.849	614.402				
95	96 11 27'	3.636					322.241	610.787'				
96	5 34 22'	1.236					321.011	610.667'				
87	96 11 27'	4.272'					321.472	606.420'				
88	212 44 3'	6.134'					326.632	609.737				
89	274 33 57'	5.018'					326.145'	614.732				
点檢点座標計算										Σ		
									倍面積			
									面積		31,171.586	
									備考			

街面点座標及街画面積計算簿

173-9A

街面番号 (No. 99)

111

丙
三
ノ
九五

点	方位角(A)	距離(S)	Cos A		Sin A		x	y	(3) 複線距	(4) 複線距	(1)×(4)	(2)×(3)
			(1) S Cos A	(2) S Sin A								
90							325.722	619.074				
93	5 21 45	4.355					321.386	618.667				
94	96 11 37'	4.290					321.869	614.402				
89	184 23 33	4.309'					326.145	614.732				
90	275 33 57'	4.363'					325.722	619.074				
点検点座標計算										Σ		
									倍面積			
									面積		18.737152	
									備考			

街面点座標及街画面積計算簿

19 3-94

街面番号 (No. 99)

111

内
三
九
四

点	方位角(A)	距離(S)	Cos A		Sin A		x	y	(3) 複緯距	(4) 複經距	(1)×(4)	(2)×(3)
			(1) S Cos A	(2) S Sin A								
91												
92	5 34 22'	4.406				320.878	623.345		--	--	--	--
93	96 11 37'	4.705				321.386	618.667		--	--	--	--
90	185 21 45	4.255				325.722	619.074		--	--	--	--
91	275 33 57'	4.721				325.264	623.773		--	--	--	--
									--	--	--	--
									--	--	--	--
									--	--	--	--
									--	--	--	--
									--	--	--	--
									--	--	--	--
									--	--	--	--
									--	--	--	--
									--	--	--	--
									--	--	--	--
点檢点座標計算										Σ		
									倍面積			
									面積		20.64820/	
									備考			

5254
150-11
17.1

36					448.964	526.437'
37	27733	4'	14634'		447.021	560.964'
38	19058	57'	12.572		459.363	543.339'
39	28831	7'	64.284'		438.945	604.295'
168	34944	22'	18.127'		^{422.092} 421.108	⁵⁴⁶ 607.524'
169	²⁸¹ 271	¹⁸ 37	¹¹ 43'	⁹¹³ 5	420.951	613.046'
172	275	18	47'	4	428.526	617.616'
171	289	24	51'	11	416.565	628.855'
44	287	25	14'	9	413.800	637.667'
45	351	22	43'	4	408.946	638.403'
156	344	45	5'	6	402.354	640.200'
155	346	9	12'	7	395.238	641.954'

点検点坐標計算

Σ

倍面積
面積

備考

154	3524017'	10174'	375166	643243'
153	11500'	1890'	383296	642255'
151	31548	25392'	357945	641410'
150	365212'	5980'	353161	637822'
149	323429'	11200'	343723	631792'
	46156	16252'	332460	620095'
148	571976'	16213'	324715	618061'
	1304245	6205'	336487	615392'
147	1202951'	2098'	327541	609782'
86	32530'	10559'	320330	605167'
85	32443'	8572'	319460'	605885'
84	319450'	1140'	314676	603152'
83	29462'	5500'	309566	600525'
108	27423'	5750'	295636	592562'
106	294710'	16250'		

点検点坐標計算

Σ

倍面積
面積

備考

105	119	4710'	1250'	296.257'	591.477'
31	29	1455'	13402'	284.564	584.929
32	11	5620'	35425'	297.798	582.073
146	202	1221	11250'	308.214	586.325'
33	104	2526'	13291'	311.334	543.405
34	167	2932	64426	374.231	529.652
35	175	5227'	60560	434.634'	525.095
36	185	2126	14373'	448.914'	526.437'

点検点坐標計算

	Σ	
倍面積		10727.181066
面積		13899.643028
備考		12927.257040

座標法面積計算 (DESCRIPTION OF APPLICATION)

内山下(16 BLOCK) 15 2

測点 STATION	X (1)	Δx (2)	Y (3)	Δy (4)	(2) × (3)	(1) × (4)
36	-148443.944	-12.387	-36526.437	-15.849	452452.975119	2352767.313456
37	-148447.921	-10.419	-36540.944	-16.902	380720.095536	2509051.548942
38	-148459.363	8.076	-36543.339	-63.351	-295124.005764	9405049.105413
39	-148438.945	36.503	-36604.295	-63.675	-1336166.580385	9451849.822875
168	-148422.860	18.266	-36607.014	-8.732	-668663.717724	1296023.413520
169	-148420.679	2.334	-36613.327	-10.602	-85454.805018	1573556.038758
172	-148420.526	4.114	-36617.616	-15.823	-150644.872224	2349200.085523
171	-148416.565	6.726	-36623.855	-20.051	-246365.678730	2975900.544315
44	-148413.800	7.619	-36637.667	-9.548	-279142.384873	1417054.962400
45	-148403.946	11.446	-36638.403	-2.533	-419363.160738	375919.860218
156	-148402.354	13.703	-36640.200	-3.551	-502263.061600	526976.759054
155	-148395.233	17.263	-36641.954	-3.043	-630534.744432	451566.709234
154	-148385.140	11.942	-36643.243	-.991	-437593.607906	133695.016546
153	-148383.296	27.201	-36642.855	1.333	-996722.298355	-271980.581568
151	-148357.945	30.135	-36641.410	5.023	-1104188.890350	-746625.537135

岡山調査測量株式会社

座標法面積計算 (DESCRIPTION OF APPLICATION)

内山下(16
15-2

BLOCK)

測点 STA. NO	X (1)	Δx (2)	Y (3)	Δy (4)	(2) × (3)	(1) × (4)
150	-148353.161	14.222	-36637.322	9.618	-521063.104484	-1426860.702498
149	-148343.722	20.721	-36631.792	17.727	-759047.362032	-2629689.177621
148	-148332.440	7.236	-36620.095	16.400	-264983.007420	-2432652.016000
147	-148336.487	4.399	-36615.392	10.313	-179378.805408	-1529794.190431
86	-148327.541	16.157	-36609.762	10.245	-591504.247774	-1519615.657545
85	-148320.330	8.081	-36605.147	3.899	-295806.192907	-578300.966670
84	-148319.460	5.644	-36605.883	1.995	-206603.603652	-295897.322700
83	-148314.636	9.894	-36603.152	5.348	-362151.585888	-793186.940728
108	-148309.566	19.050	-36600.535	10.590	-697240.191750	-1570598.303940
106	-148295.636	13.309	-36592.562	9.058	-487010.407658	-1343261.870888
105	-148296.257	11.072	-36591.477	7.633	-405140.833344	-1131945.329681
31	-148284.564	-1.541	-36584.929	39.404	56377.375589	-5843004.959856
32	-148297.798	-23.650	-36552.073	28.604	864456.526450	-4241910.213992
146	-148308.214	-13.536	-36556.325	8.668	494826.415200	-1285535.598952
33	-148311.334	-66.017	-36543.405	26.873	2412485.967835	-3985570.478582

岡山調査測量株式会社

553.4.10

COPIED BY  CHECKED BY 

座標法面積計算 (DESCRIPTION OF APPLICATION)

内山下 (16
15 - 2)

BLOCK)

測点 STA.NO	X (1)	Δx (2)	Y (3)	Δy (4)	(2) \times (3)	(1) \times (4)
34	-148374.231	-123.300	-36529.452	18.310	4504081.431600	-2716732.169610
35	-148434.634	-74.713	-36525.095	3.015	2728899.422735	-447530.421510
					-27857.740802	27857.740802
					-13928.870401	13928.870401
					<u>13928.87</u>	
					車絡表	
						553.4.10

岡山調査測量株式会社

553.4.10

面積計算書

工区 2 ブロック 99 計算者 繕算者 備考 内山下 15-2 16 ①

点	①	②	③	④	⑤	⑥	③ × ⑤		② × ⑥	
	X	X-(定数)	X _{n-1} -X _{n+1}	Y	Y-(定数)	Y _{n-1} -Y _{n+1}	+	-	+	-
	-148	-148.280		-36	-36.500					
31	284.564	4.564	+1.541	584.929	84.929	-39.404		130.875589	179.839856	
32	297.798	17.798	+23.650	552.073	52.073	-28.604		1231.526450	509.093992	
146	308.214	28.214	+13.536	556.325	56.325	-8.668		762.415200	244.558952	
33	311.334	31.334	+66.017	543.405	43.405	-26.873		2865.467885	842.038582	
34	374.231	94.231	+123.300	529.452	29.452	-18.310		2621.421600	1725.369610	
35	434.634	154.634	+74.713	525.095	25.095	-3.015		1874.922735	466.221510	
36	448.944	168.944	+12.387	526.437	26.437	+15.849		327.475119		2677.593456
37	447.021	167.021	+10.419	540.944	40.944	+16.902		426.595536		2822.988942
38	459.363	179.363	-8.076	543.339	43.339	+63.351	250.005764			11362.825413
39	438.945	158.945	-36.503	604.295	104.295	+63.675	3807.080385			10120.822875
168	422.860	142.860	-18.266	607.014	107.014	+8.732	1954.717724			1247.453520
169	420.679	140.679	-2.334	613.027	113.027	+10.602	263.805018			1491.478758
172	420.526	140.526	-4.114	617.616	117.616	+15.828	483.872224			2224.245528
171	416.565	136.565	-6.726	628.855	128.855	+20.051	866.678730			2738.264815
44	413.800	133.800	-7.619	637.667	137.667	+9.548	1048.884873			1277.522400
45	408.946	128.946	-11.446	638.403	138.403	+2.533	1584.160738			326.620218
156	402.354	122.354	-13.630	640.200	140.200	+2.690	1910.926000			329.132260

内山下 一五二 一六

553.4.10

面積計算書						工区	2	ブロック	99	計算者	簿算者	備考	内山下 15-2 16	②
点	①	②	③	④	⑤	⑥	③	⑤	②	⑥			+	-
	X	X-(定数)	X _{n-1} -X _{n+1}	Y	Y-(定数)	Y _{n-1} -Y _{n+1}	+	-	+	-			+	-
155	-148 395.316	-148.280 115.316	-11.398	-36 641.093	-36.500 141.093	+2.201	1608.178014							253.810516
173	390.956	110.956	-8.976	642.401	142.401	+1.538	1278.191376							170.650328
154	386.340	106.340	-7.714	642.631	142.631	+1.002	1100.255534							106.552680
153	383.242	103.242	-2.406	643.403	143.403	-0.823	3069.684518						84.768166	
152	364.934	84.934	-25.297	641.808	141.808	-1.993	3587.316976						169.273462	
151	357.945	77.945	-11.773	641.410	141.410	-3.986	1664.819930						310.688770	
150	353.161	73.161	-14.222	637.822	137.822	-9.618	1960.104484						703.662498	
149	343.723	63.723	-20.721	631.792	131.792	-17.727	2720.862032						1129.617621	
148	332.440	52.440	-7.236	620.095	120.095	-16.400	869.007420						860.016000	
147	336.487	56.487	-4.899	615.392	115.392	-10.313	565.305408						582.550431	
86	327.541	47.541	-16.157	609.782	109.782	-10.245	1773.747774						487.057545	
85	320.330	40.330	-8.081	605.147	105.147	-3.899	849.692907						157.266670	
84	319.460	39.460	-5.644	605.883	105.883	-1.995	597.603652						78.722700	
83	314.686	34.686	-9.894	603.152	103.152	-5.348	1020.585888						185.506728	
108	309.566	29.566	-19.050	600.535	100.535	-10.590	1915.191750						313.103960	
106	295.636	15.636	-13.309	592.562	92.562	-9.058	1231.907658						141.630888	
105	296.257	16.257	-11.072	591.477	91.477	-7.633	1012.833344						124.089681	

内山下
一五二一六

553.4.10

面積計算書

工区

2

ブロック

99

計算者

精算者

備考

内山下 15-2
16

③

点	①	②	③	④	⑤	⑥	③ × ⑤		② × ⑥	
	X	X-(定数)	X _{n-1} -X _{n+1}	Y	Y-(定数)	Y _{n-1} -Y _{n+1}	+	-	+	-
							29,105,420.22	1,125,071.01	4	37,149,961.70
							27,854,710.07			27,854,710.07
										1/2 = 13,927,355.025

内山下
一五二
一六