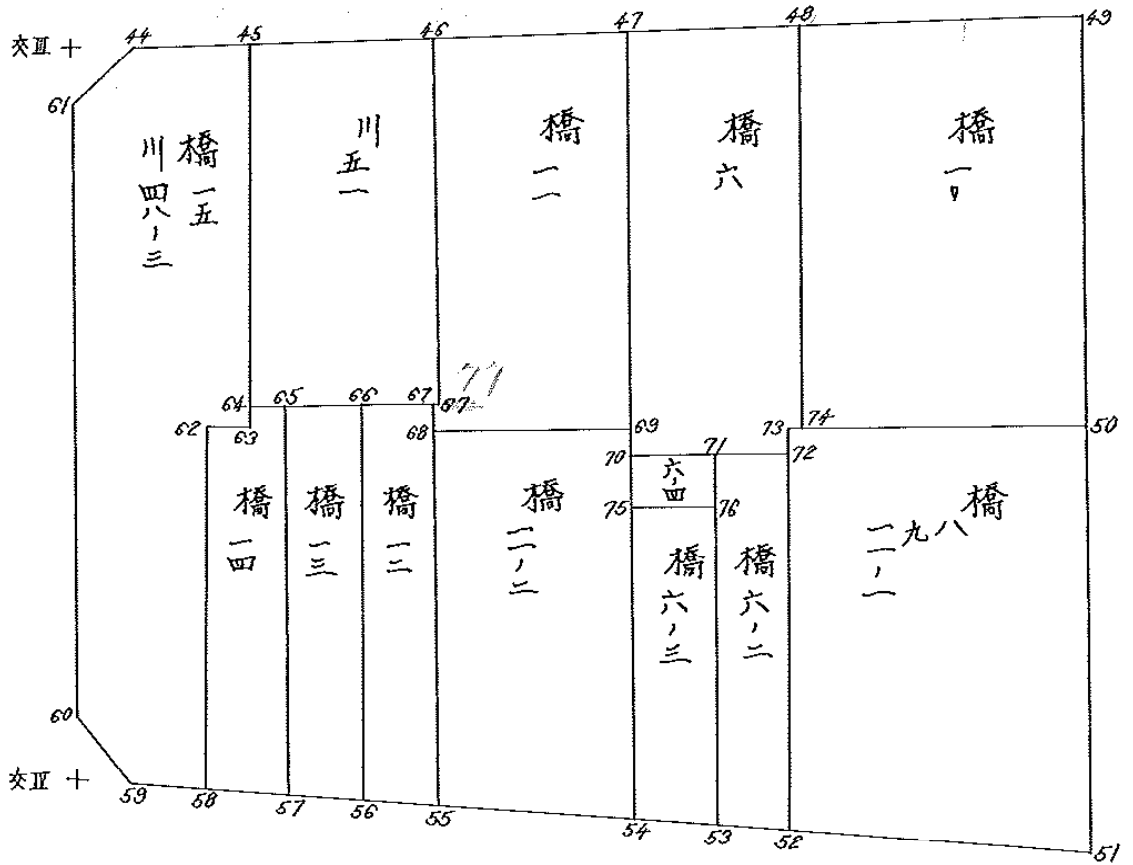
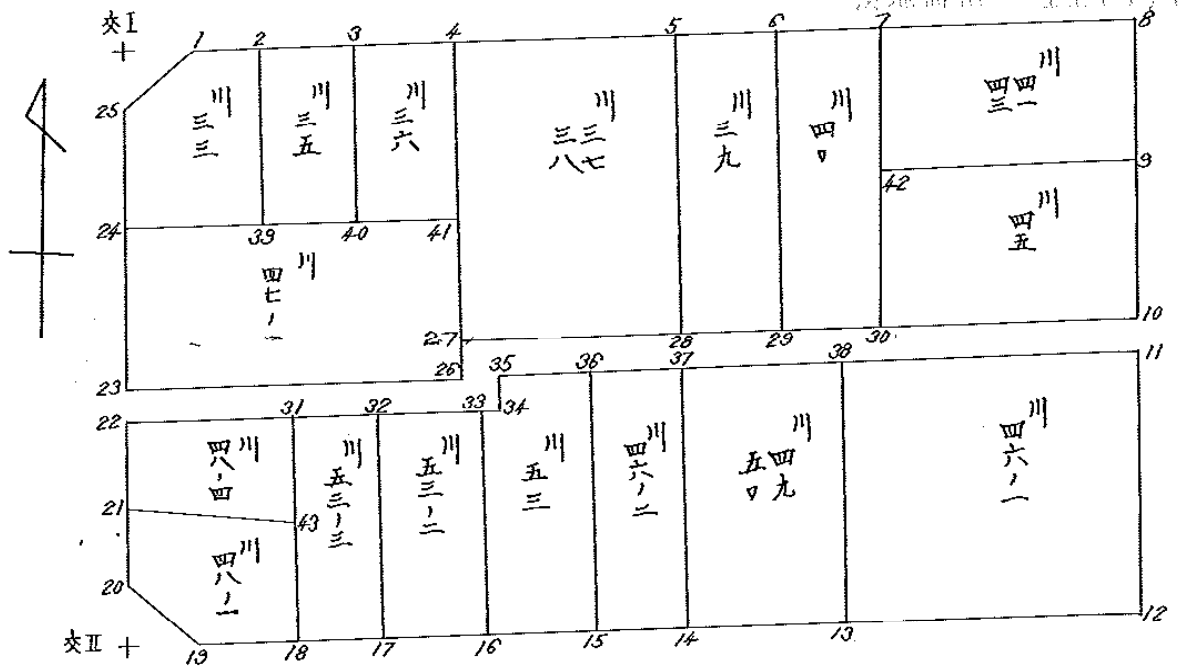


街廓原子一覽表用紙 (No. 27)

1111

略 図

計算面積 =  $m^2$  上上上上上上  
 角切面積 = 上上上上上上  
 換地面積 = 上上上上上上



街面点座標及街画面積計算簿

街面番号 (No. 27)

111

点	方位角(A)	距離(S)	Cos A		Sin A		x	y	(3) 複緯距	(4) 複經距	(1)×(4)	(2)×(3)
			(1) S Cos A	(2) S Sin A								
交工							0.62.178	6.02.742				
B	89 16 44	60.275					0.41.419	5.62.672				
12	183 19 43	30.551					0.71.919	5.44.247				
交工	268 51 48	59.936					0.73.108	6.04.171				
交工	2 38 43	30.963					0.62.178	6.02.742				
点檢点坐標計算										Σ		
										倍面積		
										面積		
											1844.319.007.	
											1844.298.669	
											<u>0.020338</u>	
									備考			



# 街面点座標及街画面積計算簿

街面番号 (No. 27)

111

点	方位角(A)	距離(S)	Cos A		Sin A		x 角	y	(3) 複緯距	(4) 複経距	(1)×(4)	(2)×(3)
			(1) S Cos A	(2) S Sin A								
交II												
20	2 38 63	2.000					070.108	604.171				
19	125 44 28	2.734					071.110	604.079				
交II	268 41 48	2.000					073.068	602.171				
							070.108	604.171				
点検点座標計算										Σ		
									倍面積			
									面積		1.996160	
									備考			

街面点座標及街画面積計算簿

街面番号 (No. 27)

111

点	方位角 (A)	距離 (S)	Cos A		Sin A		x 通	y 通	(3) 複緯距	(4) 複経距	(1)×(4)	(2)×(3)
			(1) S Cos A	(2) S Sin A								
10							0.57.797	443.425				
11	183 19 53	1.504					0.59.298	443.412				
15	269 15 14	34.832					0.59.752	478.341				
24	179 7 10	1.898					0.61.649	478.312				
22	269 37 18	25.338					0.61.816	603.649				
23	2 38 43	1.502					0.60.316	603.480				
26	<del>269</del> 37 18	23.746					0.60.159	479.835				
27	<del>179</del> 7 10	1.887					0.58.272	479.864				
10	89 15 14	46.442					0.57.797	443.425				
点檢点座標計算										Σ		
										倍面積		
										面積	93.091.000	
										備考		



街面点座標及街画面積計算簿

11/05

街面番号 (No. 27)

111

川三五

点	方位角(A)	距離(S)	Cos A		Sin A		x	y	(3) 複緯距	(4) 複經距	(1)×(4)	(2)×(3)
			(1) S Cos A	(2) S Sin A								
2							0.42064	493.690				
3	89 16 44	6.719					0.41979	486.932	--	--	--	--
4	179 20 36	9.072					0.41050	486.828	--	--	--	--
5	269 30 49	6.623					0.41106	493.450	--	--	--	--
2	258 28 47	9.045					0.42064	493.690	--	--	--	--
点檢点座標計算										Σ	--	--
									倍面積			
									面積		60.60011	
									備考			









街面点座標及街画面積計算簿

川 39

街面番号 (No. 27)

川  
三  
九

点	方位角(A)	距離(S)	Cos A		Sin A		x	y	(3) 複緯距	(4) 複経距	(1)×(4)	(2)×(3)
			(1) S Cos A	(2) S Sin A								
5							041.732	567.282				
6	89 16 44	5.483					041.663	561.800				
29	179 20 49	16.372					058.034	561.614				
28	269 15 14	5.410					058.106	567.124				
5	349 26 41	16.374					041.732	567.282				
点檢点座標計算										Σ		
									倍面積			
									面積		89.995286	
									備考			

街面点座標及街面面積計算簿

11140

街面番号 (No. 27)

111

点	方位角(A)	距離(S)	Cos A		Sin A		x	y	(3) 複緯距	(4) 複經距	(1)×(4)	(2)×(3)
			(1) S Cos A	(2) S Sin A								
川 6							041.663	561.800				
田 7	89 16 44	16.451					041.594	556.350	--	--	--	--
。	179 33 14	16.370					057.964	556.223	--	--	--	--
	29 26 9	15.14					058.034	561.614	--	--	--	--
	6 5 9	20.49					041.663	561.800	--	--	--	--
									--	--	--	--
									--	--	--	--
									--	--	--	--
									--	--	--	--
									--	--	--	--
									--	--	--	--
									--	--	--	--
点檢点座標計算										Σ		
									倍面積			
									面積		88.767122	
									備考			





街面点座標及街画面積計算簿

1148-4

街面番号 (No. 27)

111

川  
四  
八  
面

点	方位角(A)	距離(S)	Cos A		Sin A		x	y	(3) 複緯距	(4) 複經距	(1)×(4)	(2)×(3)
			(1) S Cos A	(2) S Sin A								
22							061.816	603.649				
21	89 37 18	12.644					061.733	191.005				
43	179 24 26	5.457					057.190	190.949				
21	272 35 32	12.935					066.605	603.871				
22	2 38 43	4.794					061.816	603.649				
点検点座標計算										Σ		
									倍面積			
									面積		65.508/4.2	
									備考			

街面点座標及街画面積計算簿

1148-1

街面番号 (No. 27)

111

川  
四  
八  
一

点	方位角(A)	距離(S)	Cos A		Sin A		x	y	(3) 複緯距	(4) 複經距	(1)×(4)	(2)×(3)
			(1) S Cos A	(2) S Sin A								
21							66.605	603.871				
43	92 35 32	12.935					67.190	590.949	--	--	--	--
18	179 24 26	5.655					72.844	590.890	--	--	--	--
19	268 51 48	11.284					73.068	602.171	--	--	--	--
20	315 44 28	2.734					71.110	604.079	--	--	--	--
21	2 38 43	4.510					66.605	603.871	--	--	--	--
点檢点座標計算										Σ		
										倍面積		
										面積	77659590	
										備考		



街面点座標及街画面積計算簿

11153-2

街面番号 (No. 27)

111

川  
五  
三  
三

点	方位角(A)	距離(S)	Cos A		Sin A		x	y	(3) 複線距	(4) 複経距	(1)×(4)	(2)×(3)
			(1) S Cos A	(2) S Sin A								
31							061.733	491.005				
02 89	37 18	4.634					061.696	485.371				
17 179	31 2	11.037					072.733	485.278				
18 268	51 48	4.613					072.844	490.890				
01 359	24 26	11.112					061.733	491.005				
点檢点座標計算										Σ		
									倍面積			
									面積		62276.798	
									備考			



街面点座標及街画面積計算簿

川 52 53

街面番号 (No. 27)

111

川  
五  
三

点	方位角(A)	距離(S)	Cos A		Sin A		x	y	(3) 複緯距	(4) 複經距	(1)×(4)	(2)×(3)
			(1) S Cos A	(2) S Sin A								
03							061.653	578.872				
04	89 37 18	0.560					061.649	578.312				
05	059 7 10	1.898					059.722	578.341				
06	89 15 14	5.909					059.675	572.433				
15	179 40 40	12.802					072.477	572.361				
16	268 01 48	6.471					072.605	578.831				
08	359 47 9	10.952					061.653	578.872				
点檢点座標計算										Σ		
									倍面積			
									面積		81.783196	
									備考			



街面点座標及街画面積計算簿

11/49.50

街面番号 (No. 27)

111

川  
四  
九  
五  
。

点	方位角(A)	距離(S)	Cos A		Sin A		x	y	(3) 複緯距	(4) 複經距	(1)×(4)	(2)×(3)
			(1) S Cos A	(2) S Sin A								
27							049.606	467.148				
38	89 15 14	7.276					049.411	449.883	--			
10	179 32 42	12.716					072.227	449.782	--			
14	268 41 48	7.294					072.372	467.075	--			
37	349 37 39	12.766					049.606	467.148	--			
点檢点座標計算										Σ		
									倍面積			
									面積		92.816486	
									備考			

街面点座標及街画面積計算簿

川 46-1

街面番号 (No. 27)



川  
田  
大  
一

点	方位角(A)	距離(S)	Cos A		Sin A		x	y	(3) 複緯距	(4) 複經距	(1)×(4)	(2)×(3)
			(1) S Cos A	(2) S Sin A								
38							0.59.511	5.59.883				
11	89 N 14	16.372					0.59.298	5.43.512				
12	183 19 53	12.641					0.71.919	5.44.247				
13	268 51 48	15.538					0.72.227	5.59.782				
38	359 32 42	12.716					0.59.511	5.59.883				
点檢点坐標計算										Σ		
									倍面積			
									面積		202.018.002	
									備考			

# 街面点座標及街画面積計算簿

街面番号 (No. 27)

111

点	方位角 (A)	距離 (S)	Cos A		Sin A		x	y	(3) 複經距	(4) 複緯距	(1)×(4)	(2)×(3)
			(1) S Cos A	(2) S Sin A								
交III							077.112	604.356				
49	88	41.48	49.887				075.924	446.481				
51	183	19.53	40.190				116.046	446.816				
交IV	275	48.53	49.366				110.031	605.877				
交III	2	38.43	32.955				077.112	604.356				
点檢点座標計算												
										Σ		
										倍面積		
										備考		
											2176.454322	
											2176.447240	
											0.907082	

# 街面点座標及街画面積計算簿

街面番号 (No. 27)

111

点	方位角 (A)	距離 (S)	Cos A		Sin A		x (南)	y (東)	(3) 複緯距	(4) 複經距	(1)×(4)	(2)×(3)
			(1) S Cos A	(2) S Sin A								
交Ⅲ							077.112	604.356				
66	88 51 48	2.000					077.072	602.356				
61	225 44 57	2.921					079.110	606.448				
交Ⅲ	2 38 43	2.000					077.112	604.356				
点檢点座標計算										Σ		
									倍面積			
									面積		1.996160	
									備考			



# 街面点座標及街画面積計算簿

街面番号 (No. 27)

111

点	方位角(A)	距離(S)	Cos A		Sin A		x	y	(3) 複緯距	(4) 複經距	(1)×(4)	(2)×(3)
			(1) S Cos A	(2) S Sin A								
交IV												
60	2 38 43	0.000				110.031	605.877					
49	139 13 24	4.359				107.034	605.739					
交IV	275 48 53	0.000				110.031	605.877					
点檢点座標計算										Σ		
									倍面積			
									面積		4,493.999	
									備考			

街面点座標及街画面積計算簿

橋15.11.18-0 街面番号 (No. 27)

111

点	方位角(A)	距離(S)	Cos A		Sin A		x	y	(3) 複緯距	(4) 複経距	(1)×(4)	(2)×(3)
			(1) S Cos A	(2) S Sin A								
橋	44						077.072	602.356				
一	45 88 41 48	12.314					076.828	590.045				
五	60 182 7 7	15.78 <sup>5</sup>					092.60 <sup>3</sup>	590.629				
川	62 275 48 53	2.152					092.334	153.267				
四	58 183 16 19	18.902					111.205	594.346				
三	59 275 48 53	8.590					110.335	602.892				
	60 319 13 24	4.359					107.034	605.739				
	61 2 38 43	27.955					079.110	604.448				
	66 45 44 07	2.921					077.072	602.356				
点検点座標計算										Σ		
										倍面積	128.42663	
										面積	<del>127.18102</del>	
										備考		



街面点座標及街画面積計算簿

橋 14

街面番号 (No. 27)

点	方位角(A)	距離(S)	Cos A		Sin A		x	y	(3) 複線距	(4) 複線距	(1)×(4)	(2)×(3)
			(1) S Cos A	(2) S Sin A								
50							111.20 <sup>5</sup>	594.346				
橋 62	16 19	18.902				092.33 <sup>0</sup>	590.267	--	--	--	--	--
一 63	95 48 53	2.652				092.60 <sup>3</sup>	590.629	--	--	--	--	--
64	2 7 7	0.782				091.822	590.600	--	--	--	--	--
65	95 48 53	1.010				091.922 <sup>5</sup>	589.595	--	--	--	--	--
57	183 16 19	19.682				111.57 <sup>5</sup>	590.718	--	--	--	--	--
58	27 5 48 53	3.647				111.20 <sup>5</sup>	594.346	--	--	--	--	--
点檢点座標計算										Σ		
										倍面積	19639967	
										面積	<del>7187149</del>	
備考												

街面点座標及街画面積計算簿

橋 10

街面番号 (No. 27)

111

橋  
一  
三

点	方位角(A)	距離(S)	Cos A		Sin A		x	y	(3) 複線距	(4) 複線距	(1)×(4)	(2)×(3)
			(1) S Cos A	(2) S Sin A								
57												
65	16 19	19.682				111.57 <sup>5</sup>	590.718 <sup>5</sup>					
66	48 53	19.682				091.92 <sup>5</sup>	595.8 <sup>5</sup>					
56	16 19	19.683				111.945	587.090					
57	48 53	3.647				111.57 <sup>5</sup>	590.718 <sup>5</sup>					
点檢点座標計算										Σ		
										倍面積	71.706963	
										面積	<del>72.201594</del>	
備考												

街画点座標及街画面積計算簿

橋12

街画番号 (No. 27)

111

橋  
三

点	方位角(A)	距離(S)	Cos A		Sin A		x	y	(3) 複緯距	(4) 複經距	(1)×(4)	(2)×(3)
			(1) S Cos A	(2) S Sin A								
56							111.945	187.090				
66	1619	19.683					092.294	185.967				
67	95 48 53	5.851					092.887	180.146				
75	183 16 19	19.682					112.537	181.269				
76	27 48 53	5.851					111.945	187.090				
点檢点座標計算										Σ		
									倍面積			
									面積		115.050737	
									備考			

街画点座標及街画面積計算簿

橋11

街画番号 (No. 27)

111

橋  
一  
一

点	方位角(A)	距離(S)	Cos A		Sin A		x	y	(3) 複線距	(4) 複経距	(1)×(4)	(2)×(3)
			(1) S Cos A	(2) S Sin A								
66							076.612	477.174				
67	88 41 48	11.628					076.382	467.549				
69	183 0 24	18.380					094.737	468.413				
68	274 31 44	11.722					093.811	480.198				
67	4 16 19	0.926					092.887	480.146				
77	75 48 53	0.209					092.908	479.938				
66	2 41 3	16.314					076.612	477.174				
点検点座標計算										Σ		
									倍面積			
									面積		227.819255	
									備考			





街面点座標及街画面積計算簿

橋六

街面番号 (No. 27)

111

橋六

点	方位角(A)	距離(S)	Cos A		Sin A		x	y	(3) 複緯距	(4) 複經距	(1)×(4)	(2)×(3)
			(1) S Cos A	(2) S Sin A								
67							076.382	467.569				
68	88 51 48	8.175					076.220	459.376				
74	183 0 24	19.501					095.694	460.399				
73	275 48 53	0.326					095.661	460.723				
72	183 0 24	1.332					096.991	460.793				
70	275 48 53	7.837					096.197	468.490				
67	0 0 24	19.843					076.382	467.569				
点檢点座標計算										Σ		
										倍面積		
										面積	153842/6	
										備考		





街面点座標及街画面積計算簿

橋 6-2

街面番号 (No. 27)

111

橋  
六  
二

点	方位角(A)	距離(S)	Cos A		Sin A		x	y	(3) 複緯距	(4) 複經距	(1)×(4)	(2)×(3)
			(1) S Cos A	(2) S Sin A								
53							114.131	165.620				
71	0 1 16	17.562					096.494	164.691				
72	95 48 53	0 9.18					096.991	160.793				
52	183 0 24	17.562					114.129	161.714				
53	275 48 53	3.926					114.131	165.620				
点檢点座標計算										Σ		
									倍面積			
									面積		68.799012	
									備考			

街画点座標及街画面積計算簿

橋10

街画番号 (No. 27)

111

橋

点	方位角(A)	距離(S)	Cos A		Sin A		x	y	(3) 複緯距	(4) 複経距	(1)×(4)	(2)×(3)
			(1) S Cos A	(2) S Sin A								
48							076,220	159,376				
49	88 51 48	14,898					075,924	144,481				
50	103 19 53	21,301					097,189	145,719				
76	275 48 53	14,756					095,694	160,399				
48	0 24	19,501					076,220	159,376				
点検点座標計算										Σ		
										倍面積		
										面積	301,891,716	
備考												

街面点座標及街画面積計算簿

橋 8.9.11-1

街面番号 (No. 27)

111

橋  
八  
九  
一  
一  
一

点	方位角(A)	距離(S)	Cos A		Sin A		x	y	(3) 複緯距	(4) 複経距	(1)×(4)	(2)×(3)
			(1) S Cos A	(2) S Sin A								
52							114.529	561.714				
73	W 0 24	18.894					075.661	560.723				
50	75 48 53	15.082					097.189	545.719				
51	183 19 50	18.889					116.046	546.816				
52	275 48 53	14.975					114.529	561.714				
点検点坐標計算												
									Σ			
									倍面積	面積		
											288602727	
									備考			