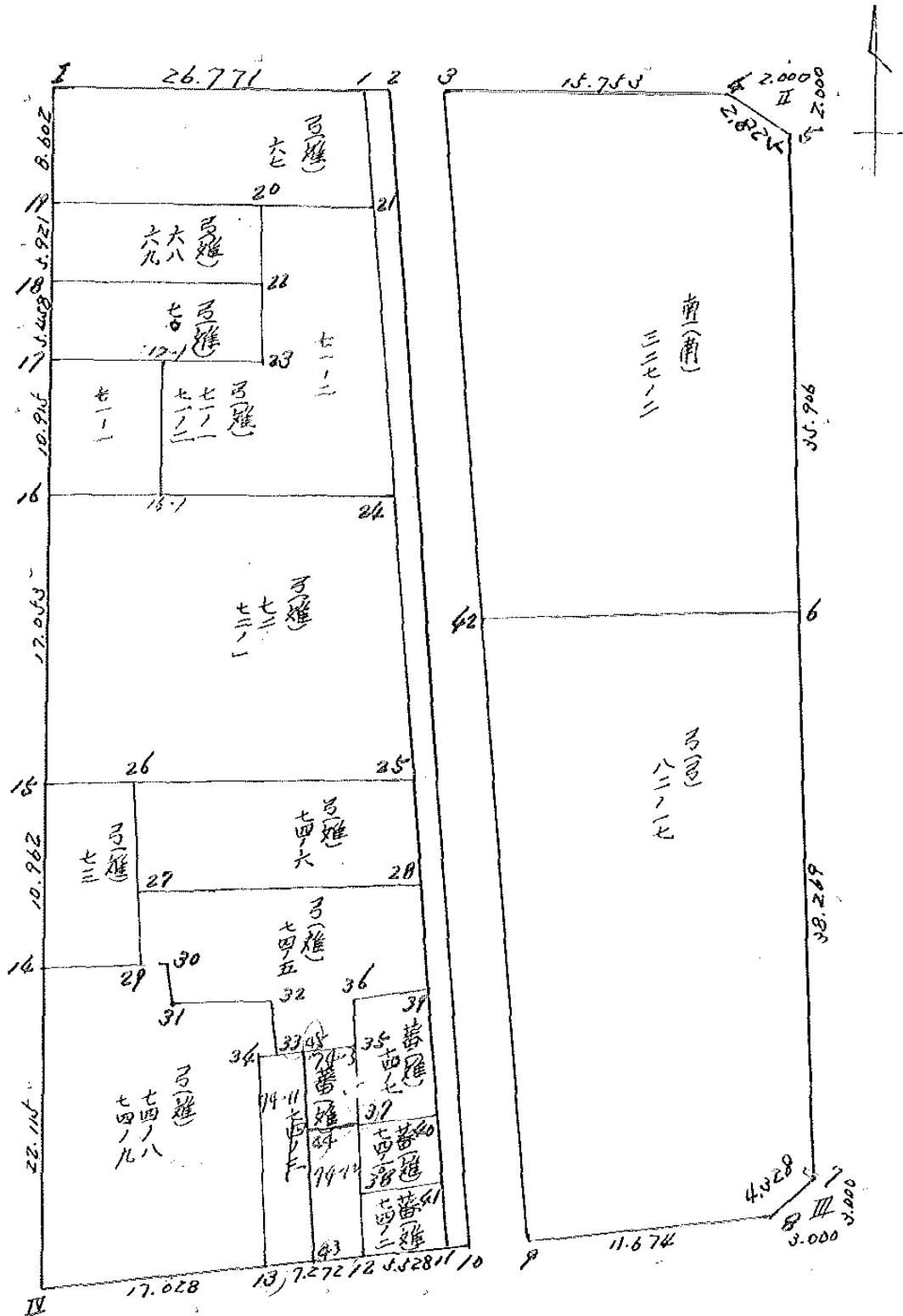


街廓原子一覽表用紙 (No. 26)

略 図

計算面積 = m^2
 角切面積 =
 換地面積 =



地 番	面 積		
弓 (雄)	69 68	107.894 400 ✓	74-9 19.840 022 ✓
	70	102.072 517 ✓	74-11 52.945 091 ✓
	74-6	108.010 532 ✓	74-12 33.107 492 ✓ (33.11) 米
番 (雄)	74-7	50.818 815 ✓	
	74-10	20.496 080 ✓	71-1 106.665 078 ✓ (106.67) 米
番 (雄)	74-2	261.944 089 ✓	71-2 293.831 769 ✓
	74-5	105.894 565 ✓	
南一(南)	027-2	644.452 092 ✓	
5 (5)	82-17	607.276 941 ✓	
弓 (雄)	67	200.604 926 ✓	
	74-8		
	-9	052.401 278 ✓	
	72		
	72-1	481.605 651 ✓	
	70	100.408 190 ✓	換地面積 809.466 0559 825 826
	74-5	158.020 409 ✓	用切面積 6.495 837
	71-1		道路面積
	71-2	400.506 708 ✓	400.506 708 ✓
			街地面積 4019.508 924
			差 808 338 0.222 428

2000-0

街廓点坐標及街廓面積計算簿 通路

街廓番号 (No. 26)

点	方位角(A)	距離(S)	Cos A		Sin A		x	y	(3) 複經距	(4) 複經距	(1)×(4)	(2)×(3)
			(1) S Cos A	(2) S Sin A								
1	✓						777.266	012.112				
6	✓		- 0.144	+ 4.701			777.410	006.081	- 0.144	+ 4.701	-	-
9	✓		- 79.786	+ 1.081			879.196	004.290	- 80.074	+ 12.443	-	-
11	✓		- 0.088	+ 4.614			879.284	010.704	- 149.948	+ 8.000	-	+
1	✓		+ 80.018	- 1.208			777.266	012.112	+ 80.018	+ 1.208	+	+
									--	--	--	--
									--	--	--	--
									--	--	--	--
									--	--	--	--
									--	--	--	--
									--	--	--	--
									--	--	--	--
									--	--	--	--
									--	--	--	--
									--	--	--	--
									--	--	--	--
点檢点坐標計算										Σ		
										倍面積	906.420	81896.420
										面積	443.211	909 ✓
										m × 0.3025 = 坪		

街廓点坐標及街廓面積計算簿 3(巻) 68

街廓番号 (No. 26)

点	方位角(A)	距離(S)	Cos A		Sin A		x	y	(3) 複經距	(4) 複緯距	(1)×(4)	(2)×(3)
			(1) S Cos A	(2) S Sin A								
x							797.266 013.112					
1P							807.266 / 009.074					
20			- 0.504	+ 18.464	807.650	020.610	- 0.504	+ 18.464				
22			- 5.755	- 0.104	810.605	020.714	- 6.563	+ 06.824				+
18			+ 0.140	- 18.486	810.265	009.210	+ 11.978	+ 18.224				+
1P			+ 5.919	+ 0.106	807.266	009.074	+ 5.919	- 0.106				-
点檢点坐標計算										Σ		
										倍面積	21788800	21788800
										面積	107.894600	✓
										m × 0.3025 = 坪		

街廓点坐標及街廓面積計算簿 3(港) 74-6

街廓番号 (No. 26)

点	方位角(A)	距離(S)	Cos A		Sin A		x	y	(3) 複緯距	(4) 複経距	(1)×(4)	(2)×(3)
			(1) S Cos A	(2) S Sin A								
26							246.758	0.000	810			
25			- 0.160	+ 19.420	- 0.160	+ 19.420	246.712	0.11	393	- 0.160	+ 19.420	
28			- 7.084	+ 0.107	- 7.104	+ 0.002	244.002	0.11	286	- 7.104	+ 0.002	
27			- 0.212	+ 19.687	- 0.212	+ 19.687	243.790	0.00	972	- 0.212	+ 19.687	
26			+ 7.042	+ 0.160	+ 7.042	+ 0.160	246.758	0.00	810	+ 7.042	+ 0.160	
点檢点坐標計算										Σ		
										倍面積	276.027064	276.027064
										面積	128.015532	
										m × 0.3025 = 坪		

街廓点坐标及街廓面积计算簿番(雜)76-10

街廓番号 (No. 26)

点	方位角(A)	距離(S)	Cos A		Sin A		x	y	(3) 複經距	(4) 複緯距	(1)×(4)	(2)×(3)
			(1) S Cos A	(2) S Sin A								
37							870.251	0.16469				
40			0.124		4.431		870.276	0.11228	0.124	5.501		
41			4.249		0.064		874.624	0.10774	4.497	11.126		
38			0.120		4.431		874.401	0.16469	8.623	5.659		
37			4.250		0.064		870.251	0.16469	4.250	0.064		
点檢点坐标計算										Σ		
										倍面積	46.992161	46.992161
										面積	28,496.480	✓
										m × 0.3025 = 坪		

街廓点坐標及街廓面積計算簿 蕃(地)74-2.

街廓番号 (No. 26)

点	方位角(A)	距離(S)	Cos A		Sin A		x	y	(3) 複經距	(4) 複經距	(1)×(4)	(2)×(3)
			(1) S Cos A	(2) S Sin A								
38✓							874.401	016.401				
41✓			0.120	+	5.551	874.624	010.994	0.120	+	5.551	-	-
11✓			4.660	+	0.070	879.284	010.904	4.906	+	11.152	-	-
12✓			0.087	-	5.527	879.097	016.431	9.659	+	5.675	-	+
38✓			4.870	-	0.074	874.401	016.401	4.870	+	0.074	+	+
点檢点坐標計算										Σ		
										倍面積	52688778	52688778
										面積	26244.289	✓
										m × 0.3025 = 坪		

面積計算書

工
区

ブ
ロ
ック

計
算
者

精
算
者

備
考

197

地 番	点	①	②	③	④	⑤	⑥	③ × ⑤		② × ⑥	
		X	X-(定数)	X _{n-1} -X _{n+1}	Y	Y-(定数)	Y _{n-1} -Y _{n+1}	+	-	+	-
二 四 三	45	864,867	4,867 +	5,529	020,286	10,286 +	0,559				
	45	864,810	4,810 -	5,084	016,651	6,651 +	0,717				
	37	871,251	10,251 -	5,529	016,569	6,569 -	0,559				
	44	870,009	10,009 +	5,084	020,204	10,204 -	0,717				
								39,680,645			39,680,645
								x/y =	19,240,322		
二 四 一	44	869,924	4,924 +	14,617	023,922	31,922 +	0,216				
	45	864,867	4,867 -	14,503	020,286	0,286 +	2,855				
	43	879,427	19,427 -	14,617	020,067	0,067 -	0,416				
	13	879,484	19,484 +	14,503	023,702	3,702 -	0,855				
									125,890,783		125,890,783
								x/y =	52,945,091		
二 四 一	44	870,009	0,009 +	9,176	020,204	10,204 +	0,498				
	37	870,251	0,251 -	9,032	016,689	6,689 +	0,770				
	12	879,371	9,371 -	9,176	016,431	6,431 -	0,498				
	43	879,427	9,427 +	9,032	020,067	10,067 -	0,770				
									66,214,984		66,214,984
								x/y =	22,107,492	(32,118,33)	

街廓点坐标及街廓面积计算簿 南一(南)327-2

街廓番号 (No. 26)

点	方位角(A)	距離(S)	Cos A		Sin A		x	y	(3) 複經距	(4) 複緯距	(1)×(4)	(2)×(3)
			(1) S Cos A	(2) S Sin A								
3	✓						799.410	006.081				
4	✓		0.460 ⁺	15.749	799.770	790.632	0.460 ⁺	15.749 ⁻				
5	✓		2.065 ⁺	1.949	801.815	798.682	2.765 ⁺	4.467 ⁻				
6	✓		15.895 ⁻	0.900	807.710	799.483	40.705 ⁺	4.496 ⁻				
42	✓		0.205 ⁻	16.277	807.405	005.860	76.395 ⁺	17.319 ⁺				
43	✓		48.095 ⁻	0.521	799.410	006.081	48.095 ⁺	0.521 ⁺				
点檢点坐标計算										Σ		
										倍面積	1288.906781	1288.906781
										面積	444.452093	✓
										m × 0.3025 = 坪		

街廊点坐标及街廊面积计算簿 3(3) 82-17

街廊番号 (No. 26)

点	方位角(A)	距離(S)	Cos A		Sin A		x	y	(3) 複緯距	(4) 複経距	(1)×(4)	(2)×(3)
			(1) S Cos A	(2) S Sin A								
42							887.405	002.860				
6			0.205 ⁺	16.277	887.710	889.180	0.205 ⁺	16.277			-	-
7			0.867	0.960	871.967	890.443	0.867 ⁺	01.594			-	-
8			0.066	0.025	879.012	893.618	0.066 ⁺	27.559			-	+
9			0.180	11.672	879.196	006.290	0.180 ⁺	12.812			-	+
42			41.691 ⁺	0.570	887.405	002.860	41.691 ⁺	0.570 ⁺			-	+
点検点坐标计算										Σ		
										倍面積	1274.5051983	1274.5051983
										面積	687.276941	687.276941
										m × 0.3025 = 坪		

街廊点坐标及街廊面积计算簿 3(推) 74-8
74-9

街廊番号 (No. 26)

点	方位角(A)	距離(S)	Cos A		Sin A		x	y	(3) 複緯距	(4) 複経距	(1)×(4)	(2)×(3)
			(1) S Cos A	(2) S Sin A								
14/							847.642 / 040.220					
30/			0.087	10.614	847.729 / 029.609		0.087	10.614				
31/			2.908	0.066	860.637 / 029.675		0.082	21.162				
32/			0.403	7.056	860.740 / 022.619		6.293	28.152				
33/			0.963	0.060	864.900 / 022.449		10.559	41.268				
34/			0.021	1.060	864.921 / 020.922		14.540	40.965				
13/			14.560	0.220	879.481 / 020.902		29.124	42.822				
11/			0.267	17.026	879.748 / 040.728		40.951	16.016				
14/			22.109	0.505	847.642 / 040.220		22.109	0.505				
点検点坐标计算										Σ		
										倍面積	706.802446	706.802446
										面積	452.401278	✓
										m × 0.3025 = 坪		

街廊点坐標及街廊面積計算簿 3(班) ⁷² 72-1

街廊番号 (No. 26)

点	方位角(A)	距離(S)	Cos A		Sin A		x	y	(3) 複 經 距	(4) 複 經 距	(1)×(4)	(2)×(3)
			(1) S Cos A	(2) S Sin A								
16							822.634	002.480				
24			0.266	+	27.900		822.890	011.640	0.266	+	27.900	-
25			17.048	+	0.257		866.918	011.070	17.048	+	16.120	-
15			0.224	-	28.480		866.693	002.970	04.000	+	27.900	+
16			17.049	-	0.490		822.634	002.480	17.049	-	0.490	+
点檢点坐標計算										Σ		
										倍面積	960.211402	960.211402
										面積	481.605651	✓
										m × 0.3025 = 坪		

街廊点坐标及街廊面积计算簿 3(3) 74-V

街廊番号 (No. 26)

点	方位角(A)	距離(S)	Cos A		Sin A		x	y	(3) 複経距	(4) 複経距	(1)×(4)	(2)×(3)
			(1) S Cos A	(2) S Sin A								
27							840.790	000.970				
28			- 0.212	+ 1.9887	840.002	011.286	0.212	+ 1.9887	-	-		
29			- 7.024	+ 0.127	861.086	011.179	7.508	+ 0.481	-	-		
36			- 0.070	+ 5.527	861.146	016.706	14.662	+ 0.4061	-	+		
34			- 0.654	+ 0.265	844.810	016.641	18.086	+ 28.589	-	-		
33			- 0.093	+ 5.908	864.700	022.447	22.003	+ 22.706	-	+		
32			+ 0.961	- 0.060	860.760	022.619	18.269	+ 16.768	+	+		
31			+ 0.000	- 7.056	860.607	029.675	13.897	+ 9.652	+	+		
30			+ 2.908	+ 0.066	857.729	029.609	10.706	+ 2.662	+	-		
29			+ 0.012	- 1.454	857.717	031.060	7.866	+ 1.274	+	+		
27			+ 0.927	+ 0.090	840.790	000.970	0.927	- 0.090	-	-		
点検点坐标计算										Σ		
										倍面積	016.040878	016.040878
										面積	158.020409	
										m × 0.3025 = 坪		

