




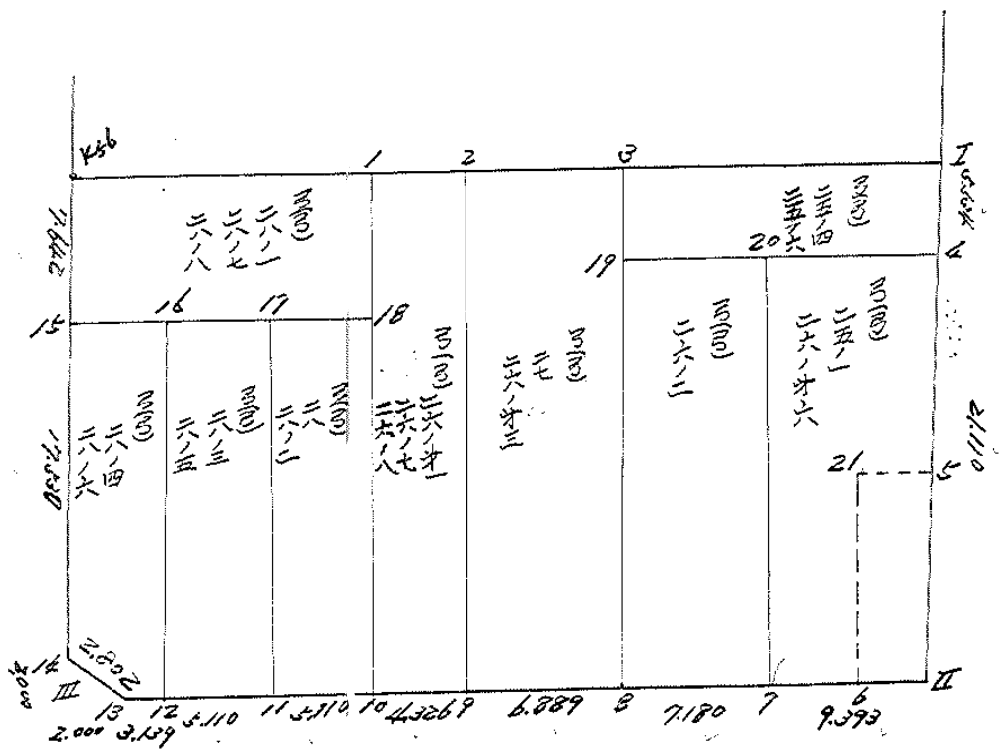
街廓原子一覽表用紙 (No. 22)

111

略

図

計算面積 =  m<sup>2</sup>  
 角切面積 =   
 換地面積 = 



地	番	面	積
3(五)	28-1 28-7 28-8		117.1PP680
3(五)	28-4 28-6		77.702744
	28-3 28-4		78.78P060
	28-2 28		78.462902
	26*1 26-7 26-8		116.010088
	27. 26*3		184.284244
	24-4 24-6		76.229148
	26-2		<del>84.477120</del>
	24-1 26*6		149.649240
			<del>18.040672</del>
			209.002491
			<del>202.500240</del>
換地面積			1158.669951
自辦面積			<del>1158.669951</del>
道路			1.000827
街區面積			1160.669404
差			0.000074











街廓点坐標及街廓面積計算簿

3(1) 28-2 28

街廓番号 (No. 22)

点	方位角(A)	距離(S)	Cos A		Sin A		x	y	(3) 複緯距	(4) 複經距	(1)×(4)	(2)×(3)
			(1) S Cos A	(2) S Sin A								
7							856.408	737.436				
18			0.026	4.096	856.357	732.440	0.026	4.096				
10			19.272	0.082	875.629	732.422	19.024	10.110				
11			0.060	4.110	875.629	737.632	08.646	4.918				
17			19.458	0.096	856.221	727.436	19.258	0.096				
点檢点坐標計算										Σ		
										倍面積	177124.866	177124.866
										面積	82462.902	
										m × 0.3025 = 坪		











街廓点坐标及街廓面积计算簿

街廓番号 (No. 22)

5(1) 25-1, 26-7, 6

点	方位角(A)	距離(S)	Cos A	Sin A	x	y	(3) 複緯距	(4) 複経距	(1)×(4)	(2)×(3)
			(1) S Cos A	(2) S Sin A						
Ⅰ					813.244	714.039				
Ⅱ			0.047	9.488	814.197	704.447	0.047	9.488		
Ⅲ			0.179	0.179	875.006	704.726	22.814	18.790		
Ⅳ			0.109	9.072	875.415	714.118	44.200	9.228		
Ⅴ			0.082	0.082	813.244	714.039	22.171	0.082		
Σ										
点検点坐标計算								面積	288.700814	
								面積	209.002491	
								m × 0.3025 = 坪		

中興測量株式会社