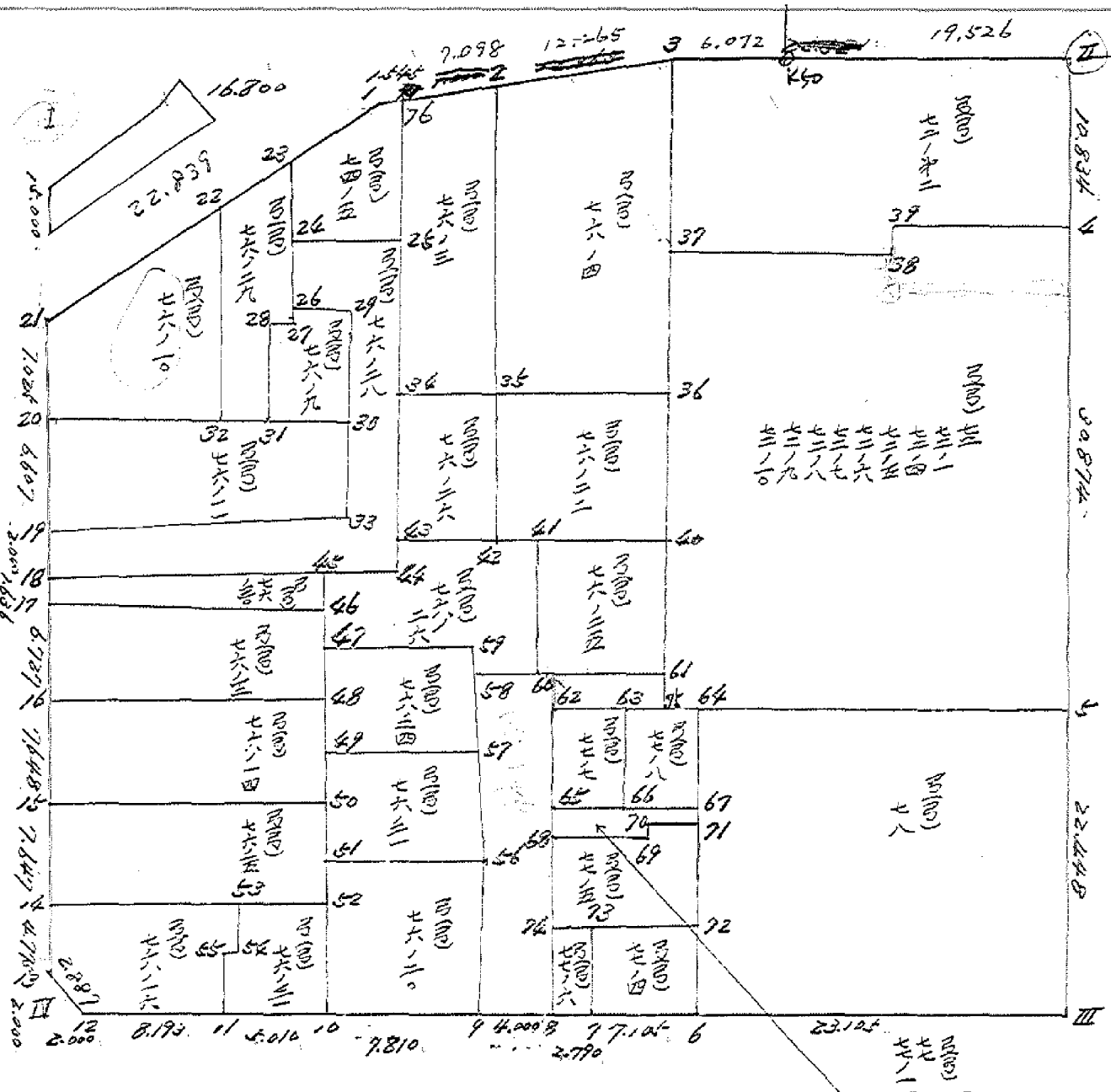


街廓原子一覽表用紙 (No. 29)

略 図

計算面積 = m²
 角切面積 =
 換地面積 =



地番	面積	地番	面積
3) 76-10	102.070420	○ 3) 76-25	78.160220 76.779413
76-29	44.821017 44.429924	76-24	67.528254 ✓
76-5	44.517612 46.101041	76-21	66.432493 ✓
76-28	89.519906 86.974642	76-20	106.469581 ✓
76-9	25.191821 20.972021	77-7	40.110001 ✓
76-11	105.066198 ✓ 106.170912	77-8	40.258932 ✓
76-30	00.678985 ✓	77.77-1	16.955222 ✓
76-12	102.200682 ⁶¹⁸⁰	77-5	63.810164 ✓
76-14	116.145535 ✓	77-6	18.001196 ✓
76-15	116.154797 ✓	77-4	45.881091 ✓
76-16	63.607576 ✓	72-72 72-10 72-9	226.361599 226.121172 226.874989 1708.921904
76-31	00.001548 ✓ 139.627562 107.429971	78	522.607540 ✓
76-3	71.199488 70.607430 247.236203 247.192918 246.833069	換地面積	947397 0.697.934-457
76-23	120.840244 122.620724	通路面積	118.009706
76-4	97.162081 96.901696	隔切	127.882.565 ✓
76-22		街區面積	0942.077-905 ✓
76-26		差	0.010267 0.020209 0.001112

街廓点坐標及街廓面積計算簿

街廓番号 (No. 29)

点	方位角(A)	距離(S)	Cos A		Sin A		x	y	(3) 複緯距	(4) 複經距	(1)×(4)	(2)×(3)
			(1) S Cos A	(2) S Sin A								
I							-147	-36				
K.50						627.023	1978.288					
II			+	0.985	60.769	686.238	1936.419	0.985	60.769		+	
III			-	0.466	19.418	686.884	1914.001	1.624	107.056		+	
IV			-	66.101	2.645	750.985	1917.646	60.223	120.929		+	
V			+	2.611	61.958	768.374	1979.604	26.713	49.026		+	
I			+	61.051	1.016	687.020	1978.288	61.051	1.016		-	
点檢点坐標計算										Σ		
										倍面積	7.884740870	7.884740870
										面積	0.962077835	0.962077835
										m × 0.3025 = 坪		

街廓点坐標及街廓面積計算簿

前二

街廓番号 (No. 29)

点	方位角(A)	距離(S)	Cos A		Sin A		x	y	(3) 横緯距	(4) 縦經距	(1)×(4)	(2)×(3)
			(1) S Cos A	(2) S Sin A								
I							687.020	978.288				
1			+	-					+	+		+
2	111340		-	-					-	+		+
3	68 6 20 20 910		-	+			702.020	978.611	-	+		+
I			+	-			687.020	978.288	-	-		-
点檢点坐標計算										Σ		
										倍面積	24767478	24767478
										面積	124882749	-
										m × 0.3025 = 坪		

街廓点坐標及街廓面積計算簿

頁次

街廓番号 (No. 29)

点	方位角(A)	距離(S)	Cos A		Sin A		x	y	(3) 複緯距	(4) 複經距	(1)×(4)	(2)×(3)	
			(1) S Cos A	(2) S Sin A									
IV							748.074	979.604					
W			+	2.000	+	0.060	746.074	979.561	+	2.000	+	0.040	+
12	0.908100 60 10 11	2.847	-	729.034	-	684.162	748.118	977.606	-	1.916	-	2.061	-
IV			+	0.084	-	1.998	748.074	979.604	-	0.084	+	1.998	+
点檢点坐標計算										Σ			
										倍面積	0.999612	0.999612	
										面積	1.99806	✓	
										m × 0.3025 = 坪			

街廓点坐標及街廓面積計算簿 通路

街廓番号 (No. 29)

点	方位角(A)	距離(S)	Cos A		Sin A		x	y	(3) 複緯距	(4) 複經距	(1)×(4)	(2)×(3)
			(1) S Cos A	(2) S Sin A								
58							725.132	954.797				
61			-	0.430	0.78	725.562	941.857	0.439	2.978	-	-	-
75			-	0.924	0.060	727.498	941.945	2.796	2.853	-	+	+
62			+	0.558	0.49	727.140	950.028	4.378	17.327	+	+	+
8			-	0.256	0.289	749.596	950.617	26.472	8.649	-	-	+
9			+	0.169	0.996	749.427	954.613	48.749	4.364	+	+	+
56			+	0.908	0.140	708.519	954.475	37.682	0.508	+	-	-
58			+	0.987	0.024	725.132	954.797	13.087	0.024	+	+	+
点檢点坐標計算										Σ		
										倍面積	209.079408	233.079408
										面積	116.539704	✓
										m × 0.3025 = 坪		✓

街廓点坐標及街廓面積計算簿

3(3) 76-10

街廓番号 (No. 29)

点	方位角(A)	距離(S)	Cos A		Sin A		x	y	(3) 複緯距	(4) 複經距	(1)×(4)	(2)×(3)	
			(1) S Cos A	(2) S Sin A									
21/							702.020	978.611					
22/			+ 8.724	0.065	9.200	0.065	702.020	978.611	+ 8.724	+ 9.200			
22/			- 14.042	0.203	0.203	0.203	702.219	978.407	- 14.042	+ 0.111			
20/			- 0.084	9.206	9.206	9.206	702.135	978.763	- 0.084	+ 9.902			
21/			+ 7.023	0.142	0.142	0.142	702.020	978.611	+ 7.023	- 0.142			
点檢点坐標計算										Σ	206.140240206.140260		
										面積	207.777772207.777772		
										面積	102.790975		
											102.070423		
										㎡ × 0.3025 = 坪			

街廓点坐标及街廓面积计算簿 3(3) 76-29

街廓番号 (No. 29)

点	方位角(A)	距離(S)	Cos A		Sin A		x	y	(3) 複緯距	(4) 複経距	(1)×(4)	(2)×(3)
			(1) S Cos A	(2) S Sin A								
22/							694.006/969.354/					
23/			0.280/	0.652/	690.726/865.702/		0.280/	0.652/				
27/			12.914/	0.126/	703.680/965.828/		6.094/	7.178/				
28/			0.268/	1.130/	703.650/966.958/		19.058/	5.922/				
31/			5.545/	0.054/	709.235/967.012/		24.913/	4.738/				
32/			0.022/	2.261/	709.258/969.557/		00.481/	2.189/				
22/			0.252/	0.203/	694.006/969.354/		0.252/	0.203/				
点検点坐标計算										Σ		
										倍面積	110.482035/110.482035	
										面積	55.241017/	✓
										m × 0.3025 = 坪		

街廓点坐標及街廓面積計算簿 5(6)74-V

街廓番号 (No. 29)

点	方位角(A)	距離(S)	Cos A		Sin A		x	y	(3) 複緯距	(4) 複經距	(1)×(4)	(2)×(3)
			(1) S Cos A	(2) S Sin A								
14							686.945	961.490				
76			0.025		0.999		17.174	686.910	959.948	0.025	17.174	+
25			11.557		0.086		198.698	467.960	314	11.487	2.722	+
24			0.761		0.646		697.726	961.770	22.303	0.100		+
23			7.000		0.088		690.726	961.702	14.162	3.488		-
14			0.781		0.621		686.965	961.492	0.781	4.210		-
点檢点坐標計算										Σ		
										倍面積	109.031399	109.031399
										面積	54.517699	54.517699 ✓
										m × 0.3025 = 坪		

街廓点坐標及街廓面積計算簿

3(3) 96-28

街廓番号 (No. 29)

点	方位角(A)	距離(S)	Cos A		Sin A		x	y	(3) 複緯距	(4) 複經距	(1)×(4)	(2)×(3)
			(1) S Cos A	(2) S Sin A								
24/							697.726	965.770				
25/			- 0.741	0.669	5.456	698.467	960.014	0.741	5.456	-	-	
44/			- 19.202	0.608	717.669	960.922	20.624	10.304	-	-	-	
45/			- 0.044	2.818	717.913	963.940	39.930	6.878	-	-	-	
18/			- 0.235	1.208	717.948	978.948	40.209	11.148	-	-	-	
19/			- 1.979	0.042	715.949	978.905	38.445	26.313	-	-	-	
33/			- 0.250	1.604	715.659	962.819	36.196	10.224	-	-	-	
29/			- 12.246	0.092	703.413	962.466	23.700	6.215	-	-	-	
26/			- 0.027	0.360	703.480	965.826	11.481	3.248	-	-	-	
24/			- 0.754	0.056	697.726	965.770	0.754	0.056	-	-	-	

点檢点坐標計算

Σ

檢面積 179.039837
面積 89.519918

m × 0.3025 = 坪

街廓点坐標及街廓面積計算簿 3(3) 76-P

街廓番号 (No. 29)

点	方位角(A)	距離(S)	Cos A		Sin A		x	y	(3) 複緯距	(4) 複經距	(1)×(4)	(2)×(3)
			(1) S Cos A	(2) S Sin A								
26/							700.480	26/				
27/			+	0.027	+	0.027	700.443	26/	+	0.027		+
28/			-	0.742	-	0.742	709.194	26/	-	0.688		+
29/			-	0.040	-	0.062	709.204	26/	+	1.470		+
28/			+	0.444	+	0.444	700.690	26/	-	0.964		-
27/			+	0.410	+	0.100	700.690	26/	-	0.410		-
26/			+	0.200	+	0.002	700.480	26/	-	0.200		-
点檢点坐標計算										Σ	70.383642	70.383642
										倍面積	20.076006	20.076006
										面積	20.198211	20.198211
										m × 0.3025 = 坪		

街廓点坐標及街廓面積計算簿 3(3) 76-11

街廓番号 (No. 29)

点	方位角(A)	距離(S)	Cos A		Sin A		x	y	(3) 複緯距	(4) 複經距	(1)×(4)	(2)×(3)
			(1) S Cos A	(2) S Sin A								
201							707.040	978.763				
001			+	0.148	16.113	707.188	962.614	0.148	16.113	+	+	
031			-	6.404	0.208	714.692	962.819	6.208	32.017	-	+	
1P1			-	0.240	16.046	714.932	978.804	12.962	14.962	-	+	
201			+	6.606	0.142	708.040	978.763	6.606	0.142	-	-	
点檢点坐標計算										Σ		
										倍面積	210.732096	210.732096
										面積	104.066198	104.066198
										m × 0.3025 = 坪		

街廓点坐標及街廓面積計算簿 3(3)76-30

街廓番号 (No. 29)

点	方位角(A)	距離(S)	Cos A		Sin A		x	y	(3) 複緯距	(4) 複經距	(1)×(4)	(2)×(3)
			(1) S Cos A	(2) S Sin A								
18							717.948	978.948				
45			+	0.208	+	15.208	717.715	960.740	+	0.208	15.208	+
46			-	2.400	-	0.052	720.115	963.792	-	1.930	30.364	-
7			+	0.629	-	15.191	719.584	978.983	+	0.201	15.121	+
18			+	1.636	+	0.052	717.948	978.948	-	1.636	0.035	-
点檢点坐標計算										Σ		
										倍面積	61,047.971	61,047.971
										面積	30,678.984	—
										m × 0.3025 = 坪		

街廓点坐標及街廓面積計算簿 3(3) 76-12

街廓番号 (No. 29)

点	方位角(A)	距離(S)	Cos A		Sin A		x	y	(3) 複緯距	(4) 複經距	(1)×(4)	(2)×(3)
			(1) S Cos A	(2) S Sin A								
76							219.084	978.982				
46			0.529	15.190			220.110	960.792	0.529	15.190		
48			6.725	0.145			226.838	960.937	7.783	30.238		
16			0.529	15.191			226.609	979.128	15.979	14.899		
76			6.725	0.146			219.084	978.982	6.725	0.146		
点檢点坐標計算										Σ		
										倍面積	204.466164	204.466164
										面積	102.233082	
										m × 0.3025 = 坪		

街廓点坐標及街廓面積計算簿 3(9) 76-14

街廓番号 (No. 29)

点	方位角(A)	距離(S)	Cos A		Sin A		x	y	(3) 複緯距	(4) 複經距	(1)×(4)	(2)×(3)
			(1) S Cos A	(2) S Sin A								
16							726.009	979.128				
43			0.529	15.191	728.338	963.907	0.529	15.191				
50			7.646	0.165	704.472	964.102	8.692	30.217				
15			0.529	15.191	703.945	979.293	15.309	14.861				
16			7.646	0.165	726.009	979.128	7.646	0.165				
点檢点坐標計算										Σ		
										倍面積	202.291070	202.291070
										面積	116.145535	✓
										m × 0.3025 = 坪		

街廓点坐标及街廓面积计算簿 号(号) 76-15

街廓番号 (No. 29)

点	方位角(A)	距離(S)	Cos A		Sin A		x	y	(3) 複緯距	(4) 複經距	(1)×(4)	(2)×(3)
			(1) S Cos A	(2) S Sin A								
151							703.285	977.293				
506			0.517	15.191	706.452	964.102	0.517	15.191				
521			7.635	0.164	742.107	964.066	7.635	0.164				
41			0.506	15.192	741.604	977.418	0.506	15.192				
151			7.646	0.165	703.915	977.293	7.646	0.165				
点檢点坐标計算										Σ		
										倍面積	202.309488	202.309488
										面積	116.154797	116.154797
										m × 0.3025 = 坪		

街廓点坐標及街廓面積計算簿 3(5)76-16

街廓番号 (No. 29)

点	方位角(A)	距離(S)	Cos A		Sin A		x	y	(3) 複緯距	(4) 複經距	(1)×(4)	(2)×(3)
			(1) S Cos A	(2) S Sin A								
14							741.601	979.418				
53			0.452	10.579	741.853	968.879	0.452	10.579				
54			2.899	0.063	744.852	968.942	5.603	21.095				
55			0.008	0.093	744.844	969.035	6.494	26.139				
11			6.959	0.125	748.803	969.420	10.445	29.161				
12			0.045	8.186	748.418	977.606	14.059	11.890				
13			2.034	1.955	746.594	979.561	11.630	1.749				
14			4.773	0.103	741.601	979.418	4.773	0.103				
点檢点坐標計算										Σ		
										倍面積	137.274143	137.274143
										面積	68.637476	✓
										m × 0.3025 = 坪		

街廓点坐標及街廓面積計算簿 5(3) 76-31

街廓番号 (No. 29)

点	方位角(A)	距離(S)	Cos A		Sin A		x	y	(3) 複緯距	(4) 複經距	(1)×(4)	(2)×(3)
			(1) S Cos A	(2) S Sin A								
534							741.953	968.879				
521			- 0.154	+ 4.613			742.107	964.266	0.154	4.613		
101			- 6.907	0.129			749.014	964.415	7.215	9.077		
116			+ 0.211	- 5.005			748.803	969.420	13.911	0.923		
556			+ 0.919	0.025			744.844	969.035	9.741	0.997		
546			- 0.008	0.593			744.852	968.942	5.790	0.519		
531			+ 2.899	0.063			741.953	968.879	2.899	0.063		
点檢点坐標計算										Σ		
										倍面積	66.703096	66.703096
										面積	00.041548	✓
										m × 0.3025 = 坪		

街廓点坐標及街廓面積計算簿

3(3) 76-3

街廓番号 (No. 29)

点	方位角(A)	距離(S)	Cos A	Sin A	x	y	(3) 複緯距	(4) 複經距	(1)×(4)	(2)×(3)
			(1) S Cos A	(2) S Sin A						
76					686.910	959.948				
2	157		0.157	1.999	186.753	952.949	0.157	6.999		
35	868		19.868	0.537	706.621	953.486	19.554	13.461		
34	186		0.186	7.080	706.435	960.566	0.9236	5.844		
76	525		19.525	0.618	686.910	959.948	19.525	0.618		

面積計算書

工区 / ブロック 2P 計算者 足田 精算者 備考 197

地番	点	①	②	③	④	⑤	⑥	③ × ⑤	② × ⑥
		X	X-(定数)	X _{n-1} -X _{n+1}	Y	Y-(定数)	Y _{n-1} -Y _{n+1}	+	-
3(3) 76-3	76	-147.686.910	680.000 6.910	+ 1.685	959.948	950.000 9.948	+ 7.714	195.826380	43.303760
	2	686.750	6.750	- 1.711	952.942	2.842	+ 6.462	16.215772	43.618500
	35	706.621	26.621	- 1.685	953.486	3.486	- 7.714	68.621/910	205.344394
	34	706.435	26.435	+ 1.711	960.566	10.566	- 6.462	208.266476	170.822970
								404.092806	124.837682
							279.25124	x/2	376.177364
								109.627562	109.627562

街廓点坐標及街廓面積計算簿

3(3)76-23

街廓番号 (No 29)

点	方位角(A)	距離(S)	Cos A		Sin A		x	y	(3) 複緯距	(4) 複經距	(1)×(4)	(2)×(3)
			(1) S Cos A	(2) S Sin A								
34/							706.435	960.566				
35/			- 0.186	7.080	706.621	953.436	- 0.186	7.080				
42/			- 10.024	0.272	7.6.672	953.781	- 10.426	10.888				
47/			+ 0.282	7.124	7.6.413	960.982	+ 20.218	6.492				
04/			+ 9.978	0.318	706.435	960.566	- 9.978	- 0.316				
点檢点坐標計算										Σ		
										倍面積	142.398976	142.398976
										面積	71.199488	
										m × 0.3025 = 坪		

街廓點坐標及街廓面積計算簿 3(3) 76-4

街廓番號 (No. 29)

點	方位角(A)	距離(S)	Cos A		Sin A		x	y	(3) 複緯距	(4) 複經距	(1)×(4)	(2)×(3)
			(1) S Cos A	(2) S Sin A								
2							686.713	952.949				
3			0.278	12.359	686.475	940.590	0.278	12.359				
36			-20.467	0.643	706.942	941.233	-19.911	24.075				
35			0.321	12.253	706.621	953.486	40.057	11.179				
2			19.868	0.537	686.713	952.949	19.868	0.537				

面 積 計 算	2	-147.686.713	680.000		-36	940.000							
	3	686.475	6.475	+ 20.192	940.590	0.590	+ 11.619		11.91280	75.233025			
	36	706.942	26.942	- 20.146	941.233	1.233	- 12.896		24.840018		247.444032		
	35	706.621	26.621	+ 20.192	953.486	10.486	- 11.619	272.309312			209.309399		
									53.225704	36.713298	162.281025	656.713431	
								494.472406	x/2				
									247.236203			247.236203	

(確定測量用)

街廓点坐標及街廓面積計算簿 5(3) 76-26

街廓番号 (No. 29)

点	方位角(A)	距離(S)	Cos A		Sin A		x	y	(3) 複緯距	(4) 複經距	(1)×(4)	(2)×(3)	
			(1) S Cos A	(2) S Sin A									
45/							717.713	963.740					
44/			+	0.044	+	2.818	717.669	960.922	+	0.044	+	2.818	+
43/			+	1.784	+	0.140	716.485	960.882	+	0.444	+	5.674	+
41/			-	0.472	+	10.099	716.945	950.797	+	2.228	+	8.11	-
40/			-	8.471	-	6	725.289	951.076	+	6.115	+	25.638	-
38/			+	0.124	-	7.38	725.192	954.797	+	9.62	+	21.614	+
39/			+	1.000	-	0.074	724.192	954.821	+	10.838	+	17.862	+
47/			+	0.202	-	9.053	723.990	963.874	-	12.636	+	8.785	+
45/			+	6.217	+	0.134	717.713	963.740	-	6.217	-	0.134	-
点檢点坐標計算										Σ			
										倍面積	194.924762	194.324762	
										面積	77.900092	77.900092	
											77.901696		
											97.162381	✓	
										m × 0.3025 = 坪			

街廓点坐標及街廓面積計算簿 3(3) 56-2f

街廓番号 (No. 29)

点	方位角(A)	距離(S)	Cos A		Sin A		x	y	(3) 複緯距	(4) 複経距	(1)×(4)	(2)×(3)
			(1) S Cos A	(2) S Sin A								
41/							716.785	950.783				
40/			- 0.340	9.230	717.125	94.553	- 0.340	9.230				
61/			- 8.437	0.266	725.562	94.819	- 9.117	18.194				
60/			↑ 0.306	9.240	725.256	95.059	7.248	8.688				
41/			↑ 8.471	0.276	716.785	950.783	8.471	0.276				
点検点坐標計算										Σ		
										倍面積	116.320446	116.320446
										面積	78.160223	✓
										m × 0.3025 = 坪	変更後の資料なし	

街廓点坐標及街廓面積計算簿 2(5)76-24

街廓番号 (No. 29)

点	方位角(A)	距離(S)	Cos A		Sin A		x	y	(3) 複緯距	(4) 複經距	(1)×(4)	(2)×(3)
			(1) S Cos A	(2) S Sin A								
47							723.910	963.874				
59			0.202	9.058	724.112	954.821	0.202	9.058				
57			7.782	0.178	741.510	954.643	7.782	0.284				
49			0.110	9.388	741.200	964.001	6.850	9.074				
47			7.270	0.157	720.900	960.874	7.270	0.157				
点檢点坐標計算										Σ		
										倍面積	104.046408	104.046408
										面積	6752824	6752824
										m × 0.3025 = 坪		

街廓点坐標及街廓面積計算簿 5(3) 36-2/

街廓番号 (No. 29)

点	方位角(A)	距離(S)	Cos A		Sin A		x	y	(3) 複緯距	(4) 複經距	(1)×(4)	(2)×(3)
			(1) S Cos A	(2) S Sin A								
49/							701.200	964.031				
57/			0.610	9.688	701.510	954.643	0.610	9.688				
56/			7.009	0.170	708.519	954.473	7.629	8.946				
51/			0.411	9.707	708.108	964.180	14.227	9.409				
49/			6.908	0.149	701.200	964.031	6.908	0.149				
点檢点坐標計算										Σ		
										倍面積	132.864 987	132.864 987
										面積	66.432493	
										m × 0.3025 = 坪		

街廓点坐標及街廓面積計算簿 3(3)76-20

街廓番号 (No. 29)

点	方位角(A)	距離(S)	Cos A		Sin A		x	y	(3) 複緯距	(4) 複經距	(1)×(4)	(2)×(3)
			(1) S Cos A	(2) S Sin A								
51							738.108	964.180				
56			- 0.411	+ 9.707	738.109	954.473	- 0.411	+ 9.707			-	-
9			- 10.908	- 0.140	749.427	954.613	+ 11.030	+ 19.276			-	+
10			+ 0.413	- 9.802	749.014	964.415	+ 22.225	+ 9.022			+	+
51			+ 10.906	+ 0.235	738.108	964.180	- 10.906	- 0.235			-	-
点檢点坐標計算										Σ		
										倍面積	218,939.163	218,939.163
										面積	106,469.181	106,469.181
										m × 0.3025 = 坪		

街廓点坐標及街廓面積計算簿 3(3) 77-7ト

街廓番号 (No. 29)

点	方位角(A)	距離(S)	Cos A		Sin A		x	y	(3) 複緯距	(4) 複經距	(1)×(4)	(2)×(3)
			(1) S Cos A	(2) S Sin A								
62							727.140	950.528				
63			- 0.214	+ 5.085			727.054	945.243	- 0.214	+ 5.085	-	-
66			- 7.925	- 0.150			735.289	945.096	- 8.060	+ 10.017	-	+
64			+ 0.260	- 5.202			735.029	950.438	+ 16.048	- 4.800	+	+
62			+ 7.909	- 0.102			727.140	950.528	- 7.909	- 0.102	-	-
点檢点坐標計算										Σ		
										倍面積	80.220603	80.220603
										面積	40.110301	40.110301
										m × 0.3025 = 坪		

街廓点坐標及街廓面積計算簿 3(5)77-8

街廓番号 (No. 29)

点	方位角(A)	距離(S)	Cos A		Sin A		x	y	(3) 複緯距	(4) 複經距	(1)×(4)	(2)×(3)
			(1) S Cos A	(2) S Sin A								
63							727.004	945.243				
64			0.215	5.086	727.569	940.157	0.215	5.086				
67			7.960	0.204	705.529	940.061	8.090	9.969				
66			0.240	5.025	705.289	945.096	16.110	6.729				
63			7.965	0.213	727.004	945.243	7.965	0.213				
点檢点坐標計算										Σ		
										倍面積	80.57865	80.57865
										面積	40.28932	✓
										m × 0.3025 = 坪		

街廓点坐標及街廓面積計算簿 3(5) 77.77-1

街廓番号 (No. 29)

点	方位角(A)	距離(S)	Cos A		Sin A		x	y	(3) 複緯距	(4) 複經距	(1)×(4)	(2)×(3)
			(1) S Cos A	(2) S Sin A								
65							705.049	950.400				
67			- 0.480	+ 10.069			705.529	940.961	- 0.480	+ 10.069	-	=
71			- 1.272	+ 0.032			706.801	940.993	+ 2.202	+ 20.106	-	+
70			+ 0.113	- 2.060			704.688	943.703	+ 0.091	+ 17.716	+	+
69			- 0.444	+ 0.026			707.002	943.779	+ 0.822	+ 14.028	-	+
68			+ 0.577	- 7.674			706.805	940.453	+ 0.934	+ 7.628	+	+
65			+ 1.806	+ 0.023			705.049	950.400	- 1.806	- 0.023	-	-
点檢点坐標計算										Σ		
										倍面積	63.910484	63.910484
										面積	16.965242	
										m × 0.3025 = 坪		

街廓点坐標及街廓面積計算簿 3(3) 77-5

街廓番号 (No. 29)

点	方位角(A)	距離(S)	Cos A		Sin A		x	y	(3) 複緯距	(4) 複經距	(1)×(4)	(2)×(3)
			(1) S Cos A	(2) S Sin A								
68							736.855	950.453				
69			- 0.077	7.674	737.202	942.779	- 0.077	7.674				
70			+ 0.444	0.226	736.688	942.753	+ 0.210	4.074				
71			- 0.113	0.360	736.801	940.693	+ 0.221	17.760				
72			- 6.259	0.193	740.560	940.566	+ 6.641	19.947				
74			+ 0.433	9.968	743.127	950.534	+ 12.777	9.806				
68			+ 6.272	0.081	736.855	950.453	- 6.272	0.081				
点檢点坐標計算										Σ		
										倍面積	127.620329	127.620329
										面積	63.810164	
										m × 0.3025 = 坪		

街廓点坐標及街廓面積計算簿 5(3)77-4

街廓番号 (No. 29)

点	方位角(A)	距離(S)	Cos A		Sin A		x	y	(3) 複緯距	(4) 複經距	(1)×(4)	(2)×(3)
			(1) S Cos A	(2) S Sin A								
704							743.252	947.665				
726			0.308	7.099	744.560	940.566	0.308	7.099				
66			6.452	0.165	750.012	940.701	7.068	14.000				
71			0.299	7.098	749.713	947.829	13.221	6.770				
734			6.461	0.164	743.252	947.665	6.461	0.164				
点檢点坐標計算										Σ		
										倍面積	91.762782	91.762782
										面積	45881391	
										m × 0.3025 = 坪		

街廓点坐標及街廓面積計算簿 2(3) 77-6

街廓番号 (No. 29)

点	方位角(A)	距離(S)	Cos A		Sin A		x	y	(3) 複緯距	(4) 複經距	(1)×(4)	(2)×(3)
			(1) S Cos A	(2) S Sin A								
74							743.127	949.534				
73			0.125	2.869	743.252	947.625	0.125	2.869				
71			6.461	0.164	749.713	947.829	6.711	4.474				
81			0.117	2.788	749.096	949.617	3.244	2.622				
74			6.469	0.083	743.127	949.534	6.469	0.083				
点檢点坐標計算										Σ		
										倍面積	36.602392	36.602392
										面積	18.301196	
										m × 0.3025 = 坪		

面積計算書

工区 $\cos A$ ブロック $\sin A$ 計算者 **福永** 精算者 備考

点	①	②	③	④	⑤	⑥	③	×	⑤	②	×	⑥
	X	X - (定数)	$X_{n-1} - X_{n-1}$	Y	Y - (定数)	$Y_{n-1} - Y_{n+1}$	+		-	+		-
0	686.475	6.475 +	12.027	940.590	30.590 +	6.445						
150	686.228	6.228 -	0.409	934.519	24.519 +	25.589						
II	686.884	6.884 -	11.371	915.001	5.001 +	19.071						
4	697.709	17.709 -	10.362	915.448	5.448 -	11.676						
3P	697.246	17.246 -	1.334	926.677	16.677 -	11.303						
3P	699.043	19.043 -	1.119	926.751	16.751 -	14.287						
37	698.365	18.365 +	12.569	940.964	30.964 -	13.839						
							592.723177					✓
							$\times 1/2 = 296.361588$					

3(3)72-^{1.7}_{4.8}^{5.9}_{6.10} 72⁰街廓番号 (No. 29)

面積計算書							工区	ブロック	計算者	福永	精算者	備考
点	①	②	③	④	⑤	⑥	③	×	⑤	②	×	⑥
	X	X - (定数)	X _{n-1} - X _{n+1}	Y	Y - (定数)	Y _{n-1} - Y _{n+1}	+		-	+		-
4	697.709	7.709 -	21.211	915.448	5.448 +	9.957						
5	728.557	28.557 -	29.787	916.720	6.720 -	26.431						
75	727.496	27.496 +	32.192	941.879	21.879 -	24.244						
37	698.365	8.365 +	28.453	940.964	20.964 +	15.128						
28	699.043	9.043 +	1.119	926.751	16.751 +	14.287						
39	697.246	7.246 +	1.334	926.677	16.677 +	11.503						
							1513.749979					✓
							1/2 = 756.874989					

分筆後の座標なし

街廓点坐標及街廓面積計算簿 3(3) 78

街廓番号 (No. 29)

点	方位角(A)	距離(S)	Cos A		Sin A		x	y	(3) 複緯距	(4) 複經距	(1)×(4)	(2)×(3)
			(1) S Cos A	(2) S Sin A								
64/							227.569	940.157				
5/			0.988	23.407	728.557	916.720	0.988	23.437				
11/			22.428	0.926	750.985	917.646	26.405	44.948				
6/			0.873	25.085	750.012	940.731	44.849	21.907				
64/			22.443	0.574	727.569	940.157	22.443	0.574				
点檢点坐標計算										Σ		
										倍面積	1041.21081	0.65215081
										面積	122.607140	
										m × 0.3025 = 坪		