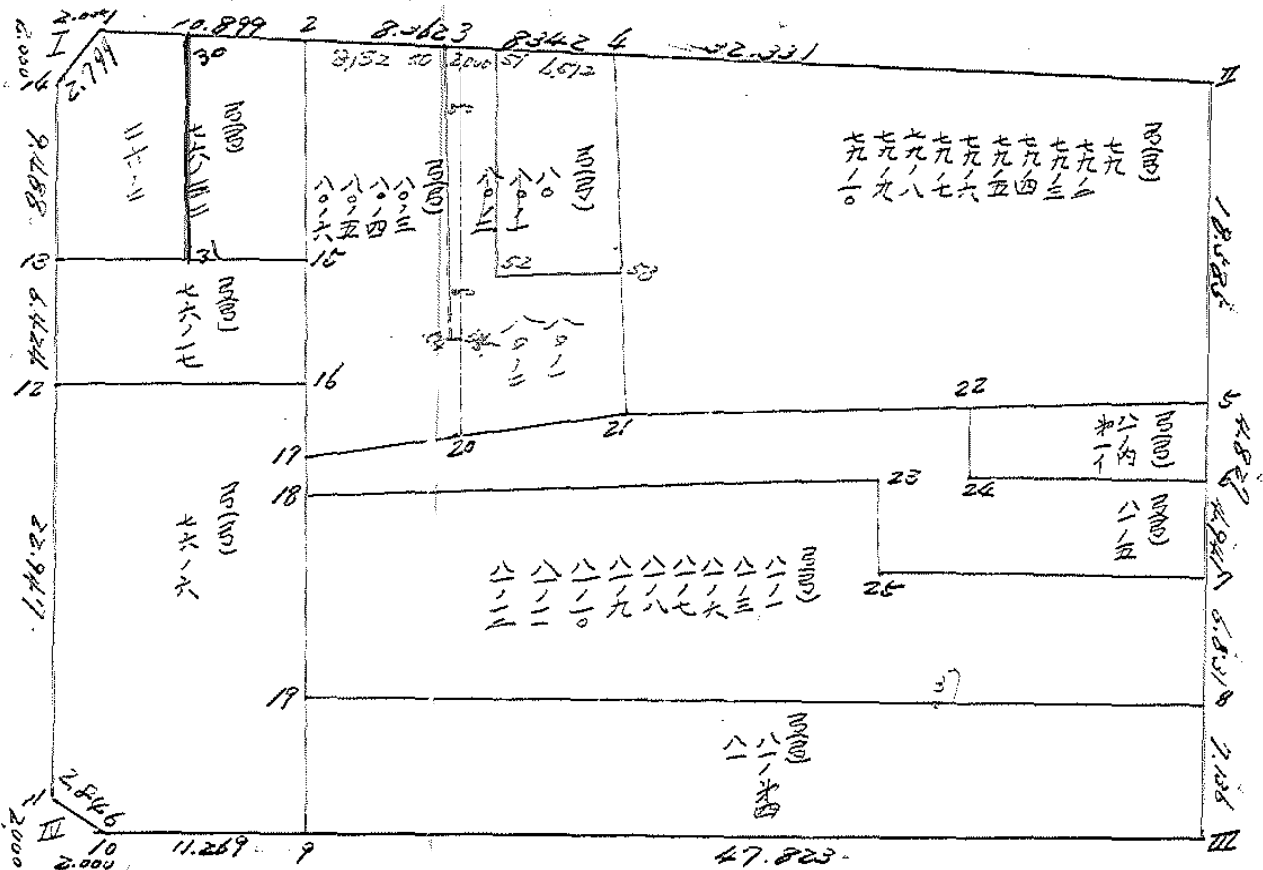


街廓原子一覽表用紙 (No. 23)

略 図



計算面積 = m²
 角切面積 =
 換地面積 =



地 番		面 積	地 番	面 積
号 (3)	81-5	261.216883 ✓		
	76-2	146.000701 ✓		
	76-17	80.049996 ✓		
	80-1			
	80.80-2	160.009610 ✓		
	1.7.10			
81-	3.8.11			
	6.9.12	454.445098 ✓		
	81			
	81-内 4	047.658210 ✓		
	81-内 11	60.819882 ✓		
	80-4.5			
	4.6	167.500714 ✓		
	79.79-5.10			
	5.10	608.010059 ✓		
	76-6	020.208448 ✓		
			換地面積	261.585899
			角切面積	0.999247
			街地面積	2619.599859
				0.014820

換地

- 1. 998807
- 2. 500440
- 3. 999247

2,615.32

面積集計表

28.

	地番	面積		
子(子)	76-2	80.26 80.270 819		
	76-32	66.127 271		
	80-3. 4. 5. 6	167.018 399		
	80-1. -2	90.694 832		
	80	79.373 778		
	79. -2. 3. 4. -5. -6. -7. -8. -9. -10	614.502 153		
	81- 1 1	60.384 572		
	81-5	245 865 933 248 192 226		
	81-1. -2. -6. -7. -8. -9. -10. -11. -12	459 963 947 457. 637 655		
	81. 81- 4 4	341.976 852	換地面積	
	76-6	325.647 600	角切面積	
	76-17	83.869 063		
			街地面積	2615.599959
			計	2600.969

座標面積計算簿

点名 ▼	X	△ X	Y	△ Y	倍横距 (DMY) (DMY _{n+1} + ΔY _{n+1} + ΔY _n)	倍面積 (2S) (DMY) × (△X)
		(X _{n+1} - X _n)		(Y _{n+1} - Y _n)		
エ 1	147752.374- ^m ✓		36979.690- ^m ✓			
エ 2	147754.982- ^m ✓	2.608-	36917.811- ^m ✓	61.879	61.879	161.380432-
エ 3	147797.266- ^m ✓	42.284-	36919.555- ^m ✓	1.744-	122.014	5159.239976-
エ 4	147795.223- ^m ✓	2.043	36980.613- ^m ✓	61.058-	59.212	120.970116
エ 1	147752.374- ^m ✓	42.849	36979.690- ^m ✓	0.923	0.923-	39.549627-
	^m		^m			
	^m		^m			
	^m		^m			
	^m		^m			
	^m		^m			
	^m		^m			
	^m		^m			
	^m		^m			
	^m		^m			
	^m		^m			
	^m		^m			
	^m		^m			
	^m		^m			
	^m		^m			
					Σ 2 S =	5239.199919-
面積 (m ²)		m ² × 0.3025 = 坪		S =		2619.599959
2619.599959		792.428987				
ブロック番号 (28) 筆番号 ()						

街廓点坐標及街廓面積計算簿 3(3) 76-2

街廓番号 (No. 28)

点	方位角(A)	距離(S)	Cos A		Sin A		x	y	(3) 複緯距	(4) 複經距	(1)×(4)	-(2)×(3)
			(1) S Cos A	(2) S Sin A								
1							752.458	977.692				
2		10.890	0.459	10.890	0.459	752.917	966.802	0.459	10.890			
14		11.466	0.244	11.466	0.244	764.081	967.046	12.082	21.536			
13		12.903	0.122	12.903	0.122	760.849	979.907	20.024	8.401			
16		9.486	0.204	9.486	0.204	764.070	979.700	18.016	4.286			
1		1.915	2.061	752.458	977.692	1.915	2.061					
点検点坐標計算										Σ		
										倍面積	292.067400	292.067400
										面積	146.033701	✓
										m × 0.3025 = 坪		

面積計算書

工
区

1

ブ
ロ
ック

28

計算者

精算者

備考

197

地番	点	①	②	③	④	⑤	⑥	③	×	⑤	②	×	⑥
		X	X-(定数)	X _{n-1} -X _{n+1}	Y	Y-(定数)	Y _{n-1} -Y _{n+1}	+		-	+		-
752	1	752.458	2.458+	1.699	977.692	7.692+	7.170						
	00	752.674	2.674-	11.692	972.560	2.560+	4.949						
	01	764.150	14.150-	11.185	972.743	2.743-	7.374						
	13	763.859	13.859+	9.777	979.937	9.937-	6.990						
	14	754.373	4.373+	11.401	979.733	9.733+	2.245						
				2615.52 ^{m²}		2615.26 ^{m²}	80.26 ^{m²}	160.541639		160.5416			✓
								× 1/2 (80.26 → 70.819)					
752	00	752.674	2.674+	11.233	972.563	12.563+	5.941						
	2	752.917	2.917-	11.709	966.802	6.802+	5.581						
	15	764.383	14.383-	11.233	966.982	6.982-	5.941						
	01	764.150	14.150+	11.709	972.743	12.743-	5.581						
								132.25542		132.254			
								× 1/2 66.127271					

街廓点坐標及街廓面積計算簿(33) 81-V

街廓番号 (No. 28)

点	方位角(A)	距離(S)	Cos A		Sin A		x	y	(3) 複緯距	(4) 複經距	(1)×(4)	(2)×(3)
			(1) S Cos A	(2) S Sin A								
17✓							773.224 / 967.224					
21✓			+	-	0.0026	16.711	772.884 / 940.423	+	0.006	16.711	+	+
22✓			-	+	0.0091	18.849	773.280 / 931.664	+	0.281	18.849	+	+
24✓			-	-	4.824	0.271	778.174 / 931.904	+	5.004	70.869	-	+
6✓			-	+	0.189	12.144	778.074 / 918.776	+	10.099	83.757	-	-
7✓			-	-	4.907	0.208	783.011 / 918.979	+	15.204	96.713	-	+
25✓			+	-	0.270	17.001	783.041 / 936.280	+	19.902	79.209	+	+
23✓			+	+	4.817	0.074	778.224 / 926.224	+	14.814	61.983	+	-
18✓			+	-	0.440	01.126	777.774 / 967.001	+	9.448	40.932	+	+
17✓			+	+	4.549	0.097	773.224 / 967.224	+	4.549	0.097	-	-
点檢点坐標計算										Σ		
										倍面積	522.433766	522.433766
										面積	261.216883	✓
										m × 0.3025 = 坪		

地番	点	①	②	③	④	⑤	⑥	③	×	⑤	③	×	⑥
		X	X-(定数)	X _{n-1} -X _{n+1}	Y	Y-(定数)	Y _{n-1} -Y _{n+1}	+		-	+		-
111 五	17	773.523	3.523	+ 4.712	967.125	57.125	+ 16.739						
	21	773.358	3.358	+ 0.051	950.400	40.400	+ 25.459						
	22	774.472	3.472	- 4.469	931.666	21.666	+ 18.471						
	24	777.827	7.827	- 4.902	931.929	21.929	+ 12.890						
	6	778.374	8.374	- 5.484	918.776	8.776	+ 12.950						
	7	783.311	13.311	- 4.317	918.979	8.979	- 17.927						
	25	782.691	12.691	+ 5.434	926.703	26.703	- 17.525						
	23	777.877	7.877	+ 4.821	936.504	26.504	- 30.436						
	18	778.070	8.070	+ 4.254	967.139	57.139	- 30.621						
							496.38443					496.38443	
							1/2 248.192226						

面積計算書

工区

1

ブロック

28

計算者

杉山

精算者

備考

197

地番	点	①	②	③	④	⑤	⑥	③ × ⑤		② × ⑥	
		X	X-(定数)	X _{n-1} -X _{n,1}	Y	Y-(定数)	Y _{n-1} -Y _{n,1}	+	-	+	-
17	¹⁴⁷ 778.523	¹⁴⁷ 3.523	+ 4.712	967.125	³⁶ 57.125	+ 16.739					
21	778.358	3.358	+ 0.051	950.400	40.400	+ 35.459					
22	778.472	3.472	- 4.469	931.666	21.666	+ 18.471					
24	777.827	7.827	- 4.902	931.729	21.729	+ 12.890					
6	778.374	8.374	- 5.484	918.776	8.776	+ 2.950					
7	783.211	13.211	- 4.222	918.979	8.979	- 15.187					
25	⁷⁹⁶ 782.526	⁷⁹⁶ 12.526	+ 4.798	933.963	23.963	- 14.822					
23	778.513	8.513	+ 4.826	933.797	23.797	- 33.176					
18	778.070	8.070	+ 4.990	967.139	57.139	- 33.234					
							291-731.866			491-721.866	
							490-122.516			490-122.516	
							245.865933				
							x/2 = 245.066258				

分筆後の座標なし

街廓点坐標及街廓面積計算簿

3(3)
80-
644

街廓番号 (No. 28)

点	方位角(A)	距離(S)	Cos A		Sin A		x	y	(3) 複緯距	(4) 複經距	(1)×(4)	(2)×(3)
			(1) S Cos A	(2) S Sin A								
2							742.917	966.802				
6			0.452	8.454	740.269	948.449	0.452	8.454				
20			19.788	6.461	773.457	948.879	20.492	16.277				
17			0.168	8.455	770.224	967.224	20.448	7.491				
2			20.408	0.402	742.917	966.802	20.408	0.402				
点檢点坐標計算										Σ		
										倍面積	0.061428	0.061428
										面積	167.500714	✓
										m × 0.3025 = 坪		

面積計算書

工区 /

ブロック

28

計算者

積算者

備考

197

地点	①	②	③	④	⑤	⑥	③	×	⑤	②	×	⑥
	X	X-(定数)	X _{n-1} -X _{n+1}	Y	Y-(定数)	Y _{n-1} -Y _{n+1}	+		-	+		-
2	752.917	2.917 +	20.260	966.802	16.802 +	8.448						
50	758.260	3.260 -	15.041	958.677	8.677 +	7.891						
54	768.258	18.258 -	15.002	958.911	8.911 -	0.004						
55	768.262	18.262 -	5.182	958.621	8.621 +	0.149						
20	773.440	23.440 -	5.261	958.762	8.762 -	8.444						
17	773.520	23.520 +	20.520	967.125	17.125 -	8.040						
							334 036 798					334 036
							1/2 167 018 299					
							分筆後の座標なし					

分筆

街廓点坐標及街廓面積計算簿 3(5) 80-2

街廓番号 (No. 28)

点	方位角(A)	距離(S)	Cos A		Sin A		x	y	(3) 複緯距	(4) 複經距	(1)×(4)	(2)×(3)
			(1) S Cos A	(2) S Sin A								
U ✓												
✓												
21 ✓			0.542	8.542	740.62	740.11	0.542	8.542				
20 ✓			17.268	0.410	772.88	740.42	17.772	16.260				
U ✓			0.168	8.846	770.04	748.87	09.403	7.494				
U ✓			19.788	0.431	740.26	748.44	19.788	0.431				

点検点坐標計算

Σ		
倍面積	226.019220	226.019220
面積	163.208612	✓

m × 0.3025 = 坪

面積計算書

工区

1

ブロック

28

計算者

精算者

備考

197

地番	点	①	②	③	④	⑤	⑥	⑦	×	⑧	×	⑨	
		X	X-(定数)	X _{n-1} -X _{n+1}	Y	Y-(定数)	Y _{n-1} -Y _{n+1}	+	-	+	-		
10 分 筆	50	750.260	0.260 +	14.914	958.677	8.677 +	2.202						
	51	753.344	0.344 -	12.153	956.679	6.679 +	1.810						
	52	765.413	15.413 -	12.346	956.867	6.867 +	6.391						
	53	765.690	15.690 -	7.945	950.288	0.288 +	6.467						
	21	773.358	23.358 -	7.750	950.400	0.400 -	8.474						
	20	773.440	23.440 +	5.096	958.762	8.762 -	8.281						
	55	768.262	18.262 +	5.182	958.621	8.621 -	0.149						
	54	768.258	18.258 +	15.002	958.911	8.911 +	0.004						
								181.38966					181.389
								x/2	90.694832				
10 分 筆	51	753.344	0.344 +	11.792	956.679	6.679 +	6.754						
	4	753.621	0.621 -	12.346	950.113	0.113 +	6.091						
	53	765.690	15.690 -	11.792	950.288	0.288 -	1.754						
	52	765.413	15.413 +	12.346	956.867	6.867 -	6.391						
								158.74756					158.747
							x/2	79.373778					

街廓点坐標及街廓面積計算簿 3(3) 76-17

街廓番号 (No. 28)

点	方位角(A)	距離(S)	Cos A		Sin A		x	y	(3) 複緯距	(4) 複經距	(1)×(4)	(2)×(3)
			(1) S Cos A	(2) S Sin A								
13							760.849	979.907				
14			0.522	12.891			764.081	967.046	0.522	12.891		
16			6.496	0.109			770.877	967.184	7.560	25.644		
12			0.595	12.892			770.282	980.076	10.441	12.614		
10			6.423	0.109			760.849	979.907	6.423	0.109		
点檢点坐標計算										Σ		
										倍面積	166.699996	166.699996
										面積	83.349998	✓
										m × 0.3025 = 坪		

街廓点坐標及街廓面積計算簿 3(3) 76-6

街廓番号 (No. 28)

点	方位角(A)	距離(S)	Cos A		Sin A		x	y	(3) 複緯距	(4) 複経距	(1)×(4)	(2)×(3)
			(1) S Cos A	(2) S Sin A								
12							770.282	780.076				
16			- 0.494	12.892			770.877	767.184	- 0.595	12.892		
19			- 0.451	17.451			788.328	767.144	- 18.641	25.410		
9			- 0.409	7.009			794.667	767.041	- 40.401	25.266		
10			+ 0.477	11.263			794.290	778.614	+ 50.393	14.187		
11			+ 0.837	2.037			793.220	782.170	+ 47.949	0.968		
12			+ 0.494	22.941			770.282	780.076	- 22.941	0.494		
点檢点坐標計算										Σ		
										倍面積	640.418896	640.418896
										面積	320.209448	✓
										m × 0.3025 = 坪		

面積計算書

工区

1

ブロック

28

計算者

精算者

備考

197

地番	点	①	②	③	④	⑤	⑥	⑦	×	⑧	×	⑨
		X	X-(定数)	X _{n-1} -X _{n-1}	Y	Y-(定数)	Y _{n-1} -Y _{n-1}	+	-	+	-	
七 ハ 一 七	13	763.859	3.859	+ 5.899	979.737	19.737	+ 13.074					
	15	764.383	4.383	- 7.020	966.982	6.982	+ 12.853					
	16	770.879	10.879	- 5.899	967.084	7.084	- 13.074					
	12	770.282	10.282	+ 7.020	980.076	20.076	- 12.853					
							167 739.727					167 739.
							x/2 80 869863					
七 ハ 一 ハ	12	770.282	0.282	+ 22.044	980.076	20.076	+ 13.486					
	16	770.879	0.879	- 3.241	967.084	7.084	+ 12.951					
	17	773.523	0.523	- 17.641	967.125	7.125	- 0.086					
	19	788.520	18.520	- 22.144	967.170	7.170	- 0.226					
	9	795.667	25.667	- 6.770	967.251	7.251	- 11.444					
	10	795.290	25.290	+ 2.044	978.614	18.614	- 13.219					
	1	793.223	23.223	+ 25.008	980.570	20.570	- 1.462					
							651 295.201					651 29.
							675 044.691					
							x/2 25.647600					
							x/2 275.22345					x/2 225.647

街廓点坐標及街廓面積計算簿

街廓番号 (No. **28**)

7P
 7P-2, 7P-6
 7P-3, 7P-7
 7P-4, 7P-8
 7P-5, 7P-9

点	方位角(A)	距離(S)	Cos A		Sin A		x	y	(3) 複緯距	(4) 複經距	(1)×(4)	(2)×(3)	
			(1) S Cos A	(2) S Sin A									
6/							740.621	110.113					
12/			1.061	0.202	746.982	178.11	746.982	178.11	1.061	0.202	-	-	
14/			18.589	0.366	723.441	118.477	723.441	118.477	21.291	69.838	-	+	
21/			0.662	0.1946	772.881	110.420	772.881	110.420	0.662	0.1946	+	+	
4/			19.268	0.410	740.621	110.113	740.621	110.113	19.268	0.410	-	-	
点検点坐標計算													
											Σ		
											倍面積	1216.626714	1216.626114
											面積	608.313057	✓
											m × 0.3025 = 坪		

中興測量株式会社

街廓点坐標及街廓面積計算簿 3(3) 8119 町 丁

街廓番号 (No. 28)

点	方位角(A)	距離(S)	Cos A		Sin A		x	y	(3) 複緯距	(4) 複經距	(1)×(4)	(2)×(3)
			(1) S Cos A	(2) S Sin A								
22 ✓							773.280	931.664				
5 ✓			- 0.271	-	10.087	+	773.441	918.497	- 0.271	10.087	-	-
6 /			- 4.823	-	0.189	+	778.276	918.776	- 5.965	25.975	-	+
24 ✓			+ 0.189	-	10.147	+	778.178	921.924	+ 9.989	12.617	+	+
22 /			+ 4.823	-	0.271	+	773.280	931.664	+ 4.823	0.271	-	-
点檢点坐標計算										Σ		
										倍面積	127.649764	127.649764
										面積	64.819882	✓
										m × 0.3025 = 坪		

面積計算書

工区 /

ブロック

28

計算者

精算者

備考 197

地番	点	①	②	③	④	⑤	⑥	③	×	⑤	②	×	⑥
		X	X-(定数)	X _{n-1} -X _{n+1}	Y	Y-(定数)	Y _{n-1} -Y _{n+1}	+		-	+		-
七九 外 九 第	4	753.621	0.621 +	18.976	90.113	40.113 +	32.589						
	II	754.982	4.982 -	19.930	917.811	7.811 +	31.536						
	5	773.551	23.551 -	18.276	918.577	8.577 -	31.589						
	21	773.058	23.058 +	19.930	950.400	40.400 -	31.536						
								1229.000306					1229.0043
								x 1/2 614.502153					3
分筆後の座標なし													
二 内 一 一	22	773.472	3.472 +	4.276	931.666	21.666 +	19.052						
	5	773.551	3.551 -	4.902	918.577	8.577 +	12.890						
	6	778.374	8.374 -	4.276	918.776	8.776 -	19.052						
	21	777.827	7.827 +	4.902	931.929	21.929 -	12.890						
								120.569146					120.5691
								x 1/2 60.284572					3

街廓点坐标及街廓面积计算簿

街廓番号 (No. 28)

点	方位角(A)	距離(S)	Cos A		Sin A		x	y	(3) 複緯距	(4) 複經距	(1)×(4)	(2)×(3)
			(1) S Cos A	(2) S Sin A								
18							777.774	967.001				
20		0.450		0.1126		778.224	967.201	0.450	0.1126			
24		4.817		0.074		783.061	966.289	5.717	62.177			
7		0.270		17.001		783.011	967.779	10.804	79.403			
8		6.825		0.282		790.106	967.261	17.899	96.422			
19		1.808		49.294		788.028	967.444	22.916	47.846			
18		10.554		0.224		777.774	967.001	10.554	0.224			
点檢点坐标計算										Σ		
										倍面積	908.890797	908.890797
										面積	454.445398	✓
										m × 0.3025 = 坪		

街廓点坐標及街廓面積計算簿 3(5) 91-14

街廓番号 (No. 28)

点	方位角(A)	距離(S)	Cos A		Sin A		x	y	(3) 複緯距	(4) 複経距	(1)×(4)	(2)×(3)
			(1) S Cos A	(2) S Sin A								
1P							788.028 / 967.444					
8			1.808 +	48.296	790.106 / 919.261		1.808 +	48.296				
II			7.100	0.294	797.266 / 919.444		10.766 +	96.296				
9			1.589	47.786	798.667 / 967.444		16.277 +	48.206 +				
1P			7.009	0.206	788.028 / 967.444		7.009 +	0.206 +				
点検点坐標計算										Σ		
										接面積	698.316420	698.316420
										面積	447.618210	✓
										m × 0.3025 = 坪		

番	X	X-(定数)	$X_{n-1} - X_{n,1}$	Y	Y-(定数)	$Y_{n-1} - Y_{n,1}$	③ +	×	⑤ -	② +	×	⑥ -
一 外 一 筆	18	778.070	8.070 + 10.643	967.139	57.139 + 30.666							
	23	777.877	7.877 - 4.621	966.504	26.504 + 30.436							
	25	782.691	12.691 - 5.434	966.703	26.700 + 17.525							
	7	783.311	13.311 - 7.445	968.979	8.979 + 17.442							
	8	790.136	20.136 - 5.209	969.261	9.261 - 48.191							
	19	788.520	18.520 + 12.066	967.170	57.170 - 47.878							
							915 275007					915 2750
								1/2 457.627650				
二 外 一 筆	19	788.520	8.520 + 5.531	967.170	57.170 + 48.090							
	8	790.136	10.136 - 8.746	969.261	9.261 + 47.615							
	17	797.266	17.266 - 5.531	969.555	9.555 - 48.090							
	9	795.667	15.667 + 8.746	967.451	57.451 - 47.615							
							683 953705					683 963
								1/2 341.976852				

面積計算書

工区

/

ブロック

28

計算者

柏01

積算者

備考

197

地番	点	①	②	③	④	⑤	⑥	③	×	⑤	②	×	⑥
		X	X-(定数)	X _{n-1} -X _{n+1}	Y	Y-(定数)	Y _{n-1} -Y _{n+1}	+		-	+		-
18 23 25 7 8 19		-147	-147.770.000		-36	-36.770.000							
		778.070	8.270	+ 10.007	947.139	57.139	+ 23.228						
		778.513	8.513	- 4.226	933.286	23.286	+ 23.176						
		782.296	12.296	- 4.798	933.963	23.963	+ 14.822						
		783.311	13.311	- 7.442	918.979	8.979	+ 14.702						
		790.136	20.136	- 5.209	919.261	9.261	- 48.191						
	788.520	18.520	+ 12.266	767.170	57.170	- 47.878							
							919.927874		919.927874				
							921.57204		921.57204				
							459.963947		459.963947				
							x' = 460.76322x		460.76322x				

分筆後の座標なし