

街 廓 原 子 一 覽 表 用 紙 (No. 27)



略



m²

計算面積 = _____

角切面積 = _____

換地面積 = _____

I 81.765 II

210.641

三六三
四
五
六

9.8416

9.861

2.1212

2.000

2.000

58.200

187.29

2.0411
5.0002
0.0002

三
二
一
二
三

三
四
五
六



座標面積計算簿

点名 Y	X	ΔX	Y	ΔY	倍横距 (DMY)	倍面積 (2S)
		$(X_{n+1} - X_n)$		$(Y_{n+1} - Y_n)$		
Ⅰ	147686.842-		36908.995-			
Ⅰ	2 147687.065-	0.223-	36827.230-	81.765	81.765	18.233595-
3-1	147778.557-	91.492-	36826.388-	0.842	164.372	15038.723024-
3	147813.420-	34.863-	36825.815-	0.573	165.787	5779.832181-
Ⅱ	3 147836.635-	23.215-	36825.745-	0.070	166.430	3863.672450-
Ⅳ	4 147837.726-	1.091-	36915.219-	89.474-	77.026	84.035366-
Ⅰ	↑ 147686.842-	150.884	36908.995-	6.224	6.224-	939.102016-
	〃		〃			
	〃		〃			
	〃		〃			
	〃		〃			
	〃		〃			
	〃		〃			
	〃		〃			
	〃		〃			
	〃		〃			
					Σ 2 S =	25723.598632-
面積 (㎡)					㎡ × 0.3025 = 坪	
12861.799316					3890.694293	
ブロック番号 (27) 棟番号 ()						

座標面積計算簿

点名	X	ΔX	Y	ΔY	倍横距 (DMY) $(DM_{Y_{n-1}} + \Delta Y_{n-1} + \Delta Y_n)$	倍面積 (2S) $(DMY) \times (\Delta X)$
		$(X_{n+1} - X_n)$		$(Y_{n+1} - Y_n)$		
4	147834.635-		36825.751-			
4	147836.635-	2.000-	36825.745-	0.006	0.006	0.012000-
5	147836.659-	0.024-	36827.745-	2.000-	1.988-	0.047712
4	147834.635-	2.024	36825.751-	1.994	1.994-	4.035856-
	m		m			
	m		m			
	m		m			
	m		m			
	m		m			
	m		m			
	m		m			
	m		m			
	m		m			
	m		m			
	m		m			
	m		m			
	m		m			
	m		m			
					$\Sigma 2S =$	4.000144-
					S =	2.000072
	面積 (m ²)	m × 0.3025 = 坪				
	2.000072	0.605021				
ブロック番号 (27)				策番号 ()		

0.985178
44-34-20

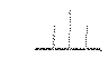
5
4

+ 712366

+ 701808

2.8411

44-34-20



座標面積計算簿

点名 Y	X	△ X	Y	△ Y	倍横距 (DMY) (DMY _{n-1} +△Y _{n-1} +△Y _n)	倍面積 (2S) (DMY) × (△X)	
		(X _{n+1} - X _n)		(Y _{n+1} - Y _n)			
7	147837.702-		36913.220-				
Ⅳ	147837.726-	0.024-	36915.219-	1.999-	1.999-	0.047976	
8	147835.728-	1.998	36915.137-	0.082	3.916-	7.824168-	
7	147837.702-	1.974-	36913.220-	1.917	1.917-	3.784158	
0.971125 .44-9-39	8						
	9	- 719387		+ 696675	2.742 /	104-40-21	
					Σ 2 S =	3.992034-	
面積 (㎡)					㎡ × 0.3025 = 坪	S =	1.996017
1.996017							0.603795
ブロック番号 (27)			井番号 ()				

街廓点坐標及街廓面積計算簿 3(3) ⁴⁷⁻¹¹ ₄₇₋₁₂

街廓番号 (No. 27)

点	方位角(A)	距離(S)	Cos A		Sin A		x	y	(3) 複緯距	(4) 複經距	(1)×(4)	(2)×(3)
			(1) S Cos A	(2) S Sin A								
9 ✓							812.102	814.069				
3 ✓			1.018	29.24	813.420	814.814	1.018	29.24				
4 ✓			21.214	0.064	834.634	824.741	20.811	48.472				
4 ✓			2.024	1.994	836.649	827.744	47.090	46.642			+	
6 ✓			0.000	27.249	836.992	814.994	49.447	27.099				+
9 ✓			24.890	0.074	812.102	814.069	24.890	0.074			+	+
点檢点坐標計算										Σ		
										倍面積	1403.062277	1403.062277
										面積	701.531138	✓
										m × 0.3025 = 坪		

中區測量隊製

街廓点坐標及街廓面積計算簿 3(3) 63. 44. 45-2

街廓番号 (No. 27)

点	方位角(A)	距離(S)	Cos A		Sin A		x	y	(3) 複緯距	(4) 複経距	(1)×(4)	(2)×(3)
			(1) S Cos A	(2) S Sin A								
I ✓							186.842	708.994				
II ✓			0.223	0.976	497.064	827.239	0.223	81.764				
III ✓			0.472	0.842	778.447	826.328	0.938	164.072				
IV ✓			0.863	0.473	813.420	824.814	218.290	164.787				
V ✓			0.318	0.948	812.102	814.069	241.838	127.106				
VI ✓			0.870	0.074	836.992	814.996	274.410	107.927				
VII ✓			0.710	0.726	837.702	810.220	301.010	49.776				
VIII ✓			1.974	1.917	834.728	814.137	299.746	10.067				
IX ✓			1.48.886	6.142	686.842	708.994	148.886	6.142				
点検点坐標計算										Σ		
										倍面積	24312.64934224312.649342	
										面積	12156.324676	✓
										m × 0.3025 = 坪	分筆あり	

札幌市建設局

面積計算書

工
区

フ
ロ
ック

27

計
算
者

精
算
者

備
考

点	①	②	③	④	⑤	⑥	③ × ⑤		② × ⑥	
	X	X-(定数)	X _{n-1} -X _{n+1}	Y	Y-(定数)	Y _{n-1} -Y _{n+1}	+	-	+	-
		810.000			850.000					
9	812.102	2.102	-24.169	855.069	5.069	59.198				
6	836.992	26.992	-25.600	854.994	4.994	-58.151				
7	837.702	27.702	1.264	913.220	63.220	-60.143				
8	835.728	25.728	24.879	915.137	65.137	-4.972				
8-1	812.823	2.823	23.626	914.192	64.192	60.068				
							2966.694634 × 1/2 =		2966.694634	
							1483.347317			
		620.000			820.000					
I	886.842	6.842	125.758	908.995	88.995	86.962				
II	807.065	7.065	-91.715	827.230	7.230	82.607				
3-1	778.557	98.557	-126.355	826.388	6.388	1.415				
3	813.420	133.420	-33.545	825.815	5.815	-28.681				
9	812.102	132.102	0.597	855.069	35.069	-88.377				
8-1	812.823	132.823	125.260	914.192	94.192	-53.926				
							21345.939958 × 1/2 =		21345.939958	
							10672.969979			
			12,156.32 - 1483.34 = 10,672.98 × 73							

65-2
64

63