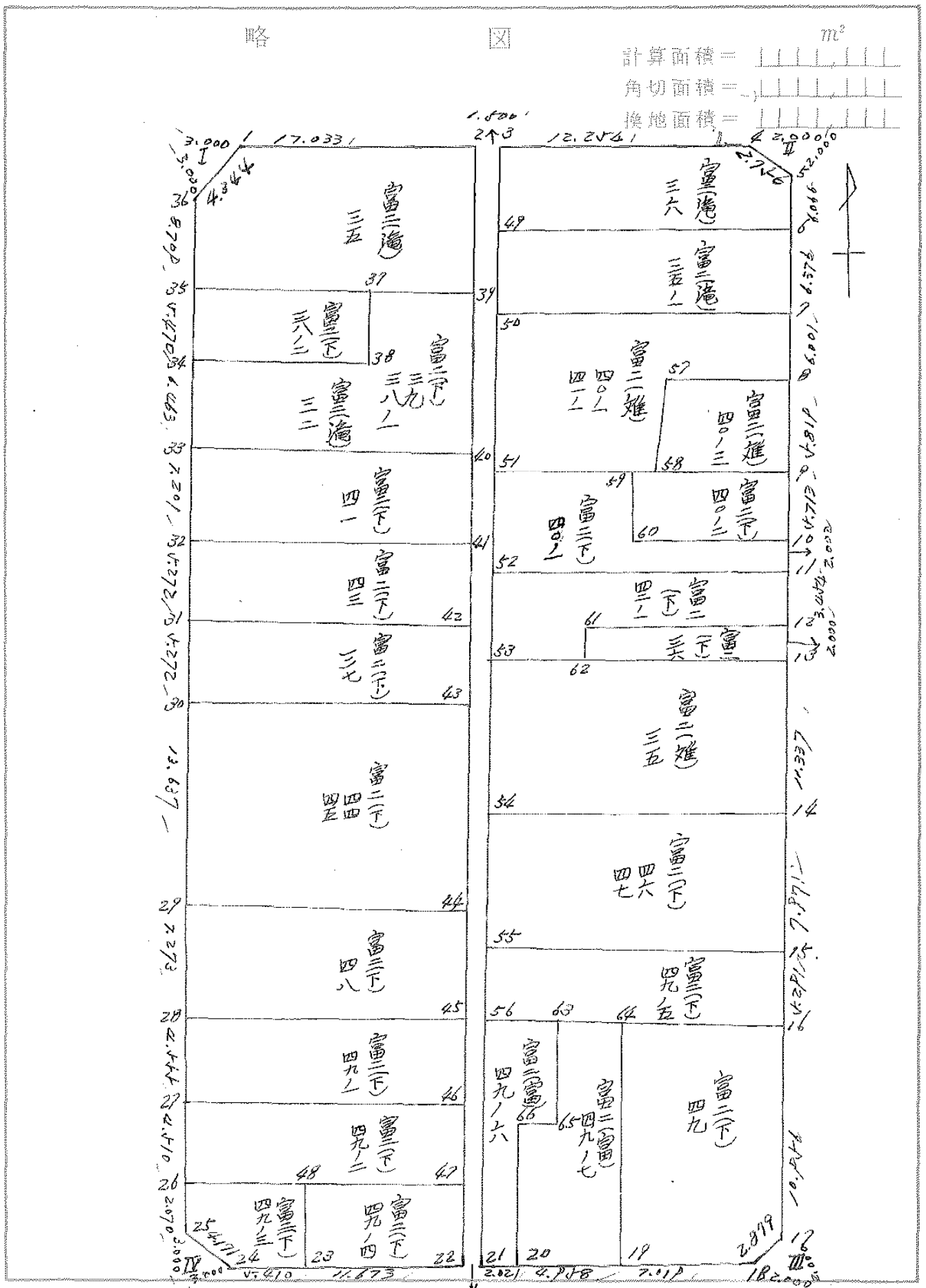


街廓原子一覽表用紙 (No. 88)



地 番	面 積	地 番	面 積
富 2(海) 35	240.580 807	富 2(下) 40-2	50.045 013
富 2(下) 38-2	70.018 632	" 42-1	66.705 453
富 2(下) 39, 38-1	167.768 726	" 36	21.853 516
富 2(海) 32	144.232 335	富 2(文) 35	182.324 461
富 2(下) 41	104.706 034	富 2(下) 46, 47	128.227 021
" 43	105.197 413	" 49-5	83.123 182
" 37	274.535 017	富 2(富) 49-6	35.628 979
" 44, 45	146.691 883	" 49-7	57.797 693
" 48	89.454 699	富 2(下) 49	116.998 274
" 49-1	89.008 890		
" 49-2	37.434 217		
" 49-3	56.039 135		
" 49-4	122.404 077	換地面積	2760 024 980
富 2(海) 36	103.173 670	角切面積	12 988 610
" 35-1	145.166 290	通路面積	115 021 200
富 2(文) 40-1, 41-1	45.935 761	街區面積	2 888 057 870
" 40-3	74.973 802	差	0 023 080
富 2(下) 40-1			

座標面積計算簿

点名 ▼	X	ΔX	Y	ΔY	倍横距 (DMY) (DMY _{n-1} + ΔY _{n-1} + ΔY _n)	倍面積 (2S) (DMY) × (ΔX)
		(X _{n+1} - X _n)		(Y _{n+1} - Y _n)		
1	147740.055-		37141.120-			
2	147739.140-	0.915	37103.344-	37.776	37.776	34.565040
3	147816.098-	76.958-	37105.348-	2.004-	73.548	5660.106984-
4	147816.466-	0.368-	37142.927-	37.579-	33.965	12.499120-
1	147740.055-	76.411	37141.120-	1.807	1.807-	138.074677-
				Σ 2 S =	5776.115741-	

面積 (m ²)	m ² × 0.3025 = 坪	S =	2888.057870	873.637505	2888.057870
2888.057870	873.637505				

ブロック番号 (88) 筆番号 ()

座標面積計算簿

点名 ▼	X	△ X	Y	△ Y	倍横距 (DMY) (DM)Y _n +△Y _{n+1} +△Y _n	倍面積 (2S) (DMY) × (△X)
		(X _{n+1} - X _n)		(Y _{n+1} - Y _n)		
36	147743.055 ^m		37141.191 ^m			
I	147740.055 ^m	3.000	37141.120 ^m	0.071	0.071	0.213000
1	147739.982 ^m	0.073	37138.121 ^m	2.999	3.141	0.229293
36	147743.055 ^m	3.073	37141.191 ^m	3.070	3.070	9.434110
	m		m			
	m		m			
	m		m			
	m		m			
1	m		m			
36	m	707453	m	706761	4.344	224-48-19
	m		m			
	m		m			
	m		m			
	m		m			
	m		m			
	m		m			
	m		m			
	m		m			
Σ 2S =					8.991817-	
S =					4.495908	
面積 (m ²)		m ² × 0.3025 = 坪				
4.495908		1.360012				
ブロック番号 (88) 筆番号 ()						

0.999024
44-58-19

座標面積計算簿

点名 ▽	X	△ X	Y	△ Y	倍横距 (DMY) (DMY _{n-1} + ΔY _{n-1} + ΔY _n)	倍面積 (ZS) (DMY) × (ΔX)
		(X _{n+1} - X _n)		(Y _{n+1} - Y _n)		
4	147739.188-		37105.343-			
II ₂	147739.140-	0.048	37103.344-	1.999	1.999	0.095952
5	147741.139-	1.999-	37103.396-	0.052-	3.946	7.888054-
4	147739.188-	1.951	37105.343-	1.947-	1.947	3.798597
	〃		〃			
	〃		〃			
	〃		〃			
	〃		〃			
	〃		〃			
↓	〃		〃			
4		+ 7078.33		- 706380	2.7461	314-3-32
	〃		〃			
	〃		〃			
	〃		〃			
	〃		〃			
	〃		〃			
	〃		〃			
	〃		〃			

0.997950
44-46-28

$\Sigma Z S =$	3.993505-
$S =$	1.996752

面積 (㎡)	㎡ × 0.3025 = 坪
1.996752	0.604017

ブロック番号 (88) 筆番号 ()

座標面積計算簿

点名	X	ΔX	Y	ΔY	倍横距 (DMY) (DMY _n + ΔY_{n-1} + ΔY_n)	倍面積 (ZS) (DMY) × (ΔX)
		(X _{n+1} - X _n)		(Y _{n+1} - Y _n)		
17	147814.099		37105.296			
Ⅲ 3	147816.098	1.999	37105.348	0.052	0.052	0.103948
18	147816.118	0.020	37107.348	2.000	2.104	0.042080
17	147814.099	2.019	37105.296	2.052	2.052	4.142988
18						
17		+ 701352		+ 712816	2.879	4.1-27-12
					$\Sigma ZS =$	3.996960
					S =	1.998480
面積 (㎡)		㎡ × 0.3025 = 坪				
1.998480		0.604540				
ブロック番号 (88) 筆番号 ()						

1.016345
45-27-52

座標面積計算簿

点名	X	ΔX	Y	ΔY	倍横距 (DMY) ($DMY_{n-1} + \Delta Y_n$)	倍面積 (2S) (DMY) × (ΔX)
		($X_{n+1} - X_n$)		($Y_{n+1} - Y_n$)		
24	147816.437		37139.927			
IV 4	147816.466	0.029	37142.927	3.000	3.000	0.087000
25	147813.467	2.999	37142.856	0.071	5.929	17.781071
24	147816.437	2.970	37139.927	2.929	2.929	8.699130
24		712.006		+ 202.174	4.171	104-20-44
Σ 2 S =					8.994941	
面積 (㎡)		㎡ × 0.3025 = 坪		S =		4.497470
4.497470		1.360484				
ブロック番号 (88) 雑番号 ()						

0.986195
44-36-6

街廓点坐标及街廓面积计算簿

街廓番号 (No. 88)

点	方位角(A)	距離(S)	Cos A		Sin A		x	y	(3) 複緯距	(4) 複經距	(1)×(4)	(2)×(3)			
			(1) S Cos A	(2) S Sin A											
1							729.470	121.093							
2			+		+		729.434	119.493	+	0.036	+	1.500	+		7
21			-		-		816.244	121.265	-	76.699	+	1.248	-		+
22			-		-		816.269	122.845	-	153.384	-	2.006	+		+
3			+		+		729.470	121.093	-	76.699	-	1.752	-		-
点檢点坐标計算										Σ					
										倍面積	230.62400	230.62400			
										面積	115.021200	√			
										m × 0.3025 = 坪					

平成 15 年 12 月 15 日

街廓点坐標及街廓面積計算簿 寫(境)05

街廓番号 (No. 88)

点	方位角(A)	距離(S)	Cos A		Sin A		x	y	(3) 複緯距	(4) 複經距	(1)×(4)	(2)×(3)	
			(1) S Cos A	(2) S Sin A									
1							739.982	108.121					
2			+	0.412	+	17.028	739.570	121.093	+	0.412	+	17.028	+
09			-	12.776	-	0.292	752.346	121.085	-	11.952	+	33.764	-
05			+	0.485	-	20.012	751.761	141.097	-	24.143	+	13.460	+
06			+	8.706	+	0.206	760.055	141.191	-	14.852	-	6.346	-
1			+	3.073	+	3.070	739.982	108.121	-	3.073	-	3.070	-
点檢点坐標計算										Σ			
										倍面積	481.161616	481.161616	
										面積	240.580807	✓	
										m × 0.3025 = 坪			

土地測量株式会社

街廓点坐標及街廓面積計算簿

第2(下)08-2

街廓番号 (No. 88)

点	方位角(A)	距離(S)	Cos A		Sin A		x	y	(3) 複經距	(4) 複緯距	(1)×(4)	(2)×(3)
			(1) S Cos A	(2) S Sin A								
			--	--								
66						751.761	141.097					
67			- 0.374 +	12.794		752.135	128.602	- 0.374 +	12.794 -		-	
68			- 5.469 -	0.129		757.604	128.732	- 6.217 +	23.459 -		+	
69			+ 0.374 -	12.794		757.230	141.426	- 11.312 +	12.536 +		+	
70			+ 5.469 +	0.129		751.761	141.097	- 5.469 -	0.129 =		-	
			--	--				--	--		--	--
			--	--				--	--		--	--
			--	--				--	--		--	--
			--	--				--	--		--	--
			--	--				--	--		--	--
			--	--				--	--		--	--
			--	--				--	--		--	--
			--	--				--	--		--	--
			--	--				--	--		--	--
			--	--				--	--		--	--
			--	--				--	--		--	--
点検点坐標計算										Σ		
										倍面積	140.037266	140.037266
										面積	70.018632	✓
										m × 0.3025 = 坪		

市原市土木部

街廓点坐標及街廓面積計算簿

街廓番号 (No.)

第(F) 39 48-1

88

点	方位角(A)	距離(S)	Cos A		Sin A		x	y	(3) 複經距	(4) 複緯距	(1)×(4)	(2)×(3)
			(1) S Cos A	(2) S Sin A								
37						752.125	128.603					
39			- 0.211	+ 7.218	- 0.211	752.366	121.385	- 0.211	+ 7.218			
40			- 11.813	- 0.270	- 11.813	766.149	121.655	- 12.235	+ 14.166			+ 14.166
42			+ 0.468	- 20.022	+ 0.468	760.691	141.679	- 23.580	- 6.128			+ 6.128
44			+ 6.461	- 0.153	+ 6.461	757.230	141.426	- 16.651	- 25.999			- 25.999
48			- 0.374	+ 12.794	- 0.374	757.604	128.732	- 10.564	- 13.052			+ 13.052
47			- 4.669	+ 0.129	- 4.669	752.125	128.603	- 5.469	- 0.129			- 0.129
点検点坐標計算										Σ		
										倍面積	335.537452	335.537452
										面積	167.768726	✓
										m × 0.3025 = 坪		

正 東 部 測 量 所 出 公 佈

街廓点坐標及街廓面積計算簿

街廓番号 (No. 88)

点	方位角(A)	距離(S)	Cos A		Sin A		x	y	(3) 複緯距	(4) 複經距	(1)×(4)	(2)×(3)	
			(1) S Cos A	(2) S Sin A									
			--	--									
uv						762.691	141.679						
uo			- 0.468	+ 20.024		762.119	121.655	- 0.468	+ 20.024	-	-		
u1			- 7.197	- 0.164		771.456	121.819	- 8.133	+ 39.884	-	+		
u2			+ 0.666	- 20.030		770.890	141.849	- 14.864	+ 19.690	+	+		
uv			+ 7.199	+ 0.170		762.691	141.679	- 7.199	- 0.170	-	-		
			--	--				--	--	--	--		
			--	--				--	--	--	--		
			--	--				--	--	--	--		
			--	--				--	--	--	--		
			--	--				--	--	--	--		
			--	--				--	--	--	--		
			--	--				--	--	--	--		
点檢点坐標計算									Σ				
									倍面積	288.464	670	288.464	670
									面積	144.232	335	✓	
									m × 0.3025 = 坪				

中庭測量株式会社

街廓点坐標及街廓面積計算簿 第2(F) 43

街廓番号 (No. 88)

点	方位角(A)	距離(S)	Cos A		Sin A		x	y	(3) 複経距	(4) 複経距	(1)×(4)	(2)×(3)
			(1) S Cos A	(2) S Sin A								
42						770.890	141.869					
41			0.466	20.030		771.256	121.819	0.466	20.030			
44			5.178	0.118		776.434	121.937	6.110	39.942			
41			0.374	20.037		776.160	141.974	10.914	19.787			
42			5.270	0.125		770.890	141.869	5.270	0.125			
点検点坐標計算										Σ		
										倍面積	209.412.068	209.412.068
										面積	104.706.034	✓
										m × 0.3025 = 坪		

中 原 製 鋼 鉄 研 究 所

街廓点坐标及街廓面积计算簿

街廓番号 (No. 88)

第2(F)号

点	方位角(A)	距離(S)	Cos A		Sin A		x	y	(3) 複緯距	(4) 複経距	(1)×(4)	(2)×(3)
			(1) S Cos A	(2) S Sin A								
31						776.160	141.974					
42			0.374	20.037	776.134	121.937	0.374	20.037				
40			5.226	0.120	781.748	122.057	5.972	39.956				
30			0.027	20.441	781.421	142.098	10.869	19.793				
31			5.271	0.124	776.160	141.974	5.271	0.124				
点検点坐标计算										Σ		
										倍面積	210.394827	210.394827
										面積	105.197413	105.197413
										m × 0.3025 = 坪		

市測量課 測量係

街廓點坐標及街廓面積計算簿

街廓番號 (No. 88)

高(下) 44.45

點	方位角(A)	距離(S)	Cos A		Sin A		x	y	(3) 複緯距	(4) 複經距	(1)×(4)	(2)×(3)
			(1) S Cos A	(2) S Sin A								
120							781.631	162.098				
122			- 0.0227	+ 20.061			781.758	122.057	- 0.327	+ 20.061	-	-
124			- 13.746	- 0.314			795.504	122.371	- 14.400	+ 39.768	-	+
129			+ 0.460	- 20.050			795.064	162.421	- 27.706	+ 19.404	+	+
130			+ 13.633	+ 0.323			781.631	162.098	- 13.633	- 0.323	-	-
點檢點坐標計算										Σ		
										倍面積	549.070034	549.070034
										面積	274.535017	274.535017
										m × 0.3025 = 坪		

平 原 市 地 政 局 製 圖

街廓点坐標及街廓面積計算簿

街廓番号 (No. 88)

高(F) 48

88

点	方位角(A)	距離(S)	Cos A		Sin A		x	y	(3) 複緯距	(4) 複経距	(1)×(4)	(2)×(3)
			(1) S Cos A	(2) S Sin A								
29						795.064	162.421					
44			- 0.460	+ 20.050	- 0.168	795.524	122.371	- 0.460	+ 20.050	-	-	
45			- 7.352	- 0.168	- 0.168	802.856	122.439	- 8.232	+ 39.932	-	+	
28			+ 0.521	- 20.054	- 0.168	802.224	162.493	- 15.063	+ 19.710	+	+	
29			+ 7.271	- 0.172	- 0.172	795.064	162.421	- 7.271	- 0.172	-	-	
点檢点坐標計算										Σ		
										倍面積	293.383766	293.383766
										面積	146.691883	✓
										m × 0.3025 = 坪		

中 國 郵 政 特 准 掛 號 認 爲 新 聞 紙 類

街廓点坐標及街廓面積計算簿

街廓番号 (No. 88)

第2(F)49-1

88

点	方位角(A)	距離(S)	Cos A		Sin A		x	y	(3) 複緯距	(4) 複經距	(1)×(4)	(2)×(3)
			(1) S Cos A	(2) S Sin A								
28						802.225	142.490					
45			- 0.521	+ 20.054		802.856	122.139	- 0.521	+ 20.054			-
46			- 4.361	- 0.099		807.217	122.628	- 5.403	+ 40.009			+
27			+ 0.228	- 20.060		806.889	142.701	- 9.436	+ 19.867			+
28			+ 4.554	+ 0.108		802.225	142.490	- 4.554	- 0.108			-
点檢点坐標計算										Σ		
										倍面積	178.909399	178.909399
										面積	89.454699	↓
										m × 0.3025 = 坪		

中庭測量株式会社

街廓点坐標及街廓面積計算簿

街廓番号 (No.)

第2(下) 49-2

88

点	方位角(A)	距離(S)	Cos A		Sin A		x	y	(3) 複緯距	(4) 複經距	(1)×(4)	(2)×(3)
			(1) S Cos A	(2) S Sin A								
			--	--								
27												
46			-	+	0.028	20.063	807.217	122.638	-	0.328	+ 20.063	-
67			-	-	4.361	0.100	811.578	122.738	-	5.017	+ 40.026	+
26			+	-	0.181	20.069	811.097	142.807	-	9.197	+ 19.857	+
27			+	+	4.508	0.106	806.889	142.701	-	4.508	- 0.106	-
			--	--								
			--	--								
			--	--								
			--	--								
			--	--								
			--	--								
			--	--								
			--	--								
			--	--								
			--	--								
			--	--								
点檢点坐標計算										Σ		
			--	--						倍面積	178.017781	178.017781
			--	--						面積	89.008890	✓
			--	--						m × 0.3025 = 坪		

街廓点坐標及街廓面積計算簿

街廓番号 (No. 88)

点	方位角(A)	距離(S)	Cos A		Sin A		x	y	(3) 複緯距	(4) 複經距	(1)×(4)	(2)×(3)	
			(1) S Cos A	(2) S Sin A									
26						811.097	142.807						
28			-	0.076	+	8.397	811.473	134.410	-	0.076	+	8.397	-
29			-	4.911	-	0.108	816.084	134.418	-	5.063	+	16.686	-
24			-	0.053	-	5.409	816.437	139.927	-	10.027	+	11.169	-
25			+	2.970	-	2.929	810.467	142.856	-	7.110	+	2.831	+
26			+	2.070	-	0.049	811.097	142.807	-	2.070	-	0.049	-
点檢点坐標計算										Σ			
										倍面積	76.868.435	76.868.435	
										面積	37.436.217	√	
										m × 0.3025 = 坪			

五原縣國土地院

街廓点坐標及街廓面積計算簿

街廓番号 (No. 88)

88

点	方位角(A)	距離(S)	Cos A		Sin A		x	y	(3) 複緯距	(4) 複經距	(1)×(4)	(2)×(3)
			(1) S Cos A	(2) S Sin A								
46						811.470	124.410					
47			0.105	11.672		811.478	122.738	0.105	11.672			
48			4.691	0.107		816.269	122.845	4.901	23.237			+
49			0.115	11.673		816.084	124.418	9.707	11.457			+
48			4.911	0.108		811.470	124.410	4.911	0.108			-
点檢点坐標計算										Σ		
										倍面積	112.078.270	112.078.270
										面積	56.039.135	✓
										m × 0.3025 = 坪		

中庭測量株式会社

街廓点坐標及街廓面積計算簿

街廓番号 (No. 88)

書2(連)06

点	方位角(A)	距離(S)	Cos A		Sin A		x	y	(3) 複緯距	(4) 複經距	(1)×(4)	(2)×(3)
			(1) S Cos A	(2) S Sin A								
3						729.434	119.493					
4			-	0.346	-	729.188	105.060	+	0.346	+	14.250	+
5			-	1.951	-	741.139	102.096	-	1.259	+	30.447	-
6			-	6.064	-	747.200	100.444	-	9.274	+	32236	-
49			-	0.400	-	746.800	119.759	-	14.938	+	15.873	+
3			-	7.269	-	729.434	119.493	-	7.269	-	0.166	-
点檢点坐標計算										Σ		
										倍面積	264.808155	264.808155
										面積	122.404077	✓
										m × 0.3025 = 坪		

日 房 部 大 本 三 三 三 三

街廓点坐标及街廓面积计算簿

高2(境)xt-1

街廓番号 (No.)

88

点	方位角(A)	距離(S)	Cos A		Sin A		x	y	(3) 複緯距	(4) 複経距	88 (1)×(4)	(2)×(3)
			(1) S Cos A	(2) S Sin A								
49												
6			-	0.400	-	16.205	746.800	119.749	0.400	16.205	-	-
7			-	6.374	-	0.166	747.203	100.720	7.174	32.244	-	+
40			+	0.414	-	16.184	747.160	119.904	13.134	15.884	+	+
49			+	6.360	+	0.145	746.800	119.749	6.360	0.145	-	-
点檢点坐标計算										Σ		
										倍面積	206.347340	206.347340
										面積	103.173670	✓
										m × 0.3025 = 坪		

丹波御園町建設委員会

街廓点坐標及街廓面積計算簿

第(卷) 40-1, 41-1

街廓番号 (No. 88)

点	方位角(A)	距離(S)	Cos A		Sin A		x	y	(3) 複緯距	(4) 複經距	(1)×(4)	(2)×(3)
			(1) S Cos A	(2) S Sin A								
60						752.162	119.904					
7			- 0.414	+ 16.284	753.477	100.720	- 0.414	+ 16.184	-	-		
8			- 5.999	- 0.156	759.476	102.876	- 6.827	+ 32.212	-	+		
47			+ 0.204	- 7.892	759.272	111.768	- 12.622	+ 24.164	-	+		
48			- 5.817	- 0.151	765.189	111.919	- 18.235	+ 16.121	-	+		
41			+ 0.213	- 8.255	766.976	120.174	- 23.839	+ 7.715	-	+		
49			+ 11.813	+ 0.270	752.162	119.904	- 11.813	- 0.270	-	-		
点檢点坐標計算									Σ			
									倍面積	290.332580	290.332580	
									面積	145.166290	✓	
									m × 0.3025 = 坪			

街廓点坐標及街廓面積計算簿 寫(雜) 40-3

街廓番号 (No. 88)

88

点	方位角(A)	距離(S)	Cos A		Sin A		x	y	(3) 複緯距	(4) 複經距	(1)×(4)	(2)×(3)
			(1) S Cos A	(2) S Sin A								
57						749.872	111.768					
8			- 0.204	+ 7.892		749.476	100.876	- 0.204	+ 7.892		-	
9			- 5.817	- 0.152		765.090	104.028	- 6.225	+ 15.632		+	
18			+ 0.204	- 7.891		765.189	111.919	- 11.838	+ 7.589		+	
17			+ 5.817	+ 0.151		749.872	111.768	- 5.817	- 0.151		-	
点檢点坐標計算										Σ		
										倍面積	91.871523	91.871523
										面積	45.935761	√
										m × 0.3025 = 坪		

頁數 1/1

街廓点坐標及街廓面積計算簿

第2(下)40-1

街廓番号 (No.)

88

点	方位角(A)	距離(S)	Cos A		Sin A		x	y	(3) 複緯距	(4) 複經距	(1)×(4)	(2)×(3)
			(1) S Cos A	(2) S Sin A								
51						764.976	120.174					
59			- 0.192	+ 7.417	- 765.168	112.757	- 0.192	+ 7.417	-	-	-	-
60			- 4.747	- 0.150	- 770.915	112.907	- 6.131	+ 14.684	-	-	-	+
10			- 0.189	+ 8.731	- 771.104	104.176	- 12.067	+ 23.265	-	-	-	-
11			- 1.999	- 0.052	- 770.100	104.228	- 14.253	+ 31.844	-	-	-	+
12			+ 0.349	- 16.124	- 772.754	120.052	- 15.905	+ 15.768	+	+	+	+
51			+ 7.778	- 0.178	- 764.976	120.174	- 7.778	- 0.178	-	-	-	-

点檢点坐標計算

Σ		
倍面積	149,947.605	149,947.605
面積	74,973.802	✓

m × 0.3025 = 坪

早稲田大学工学部測量学研究室

街廓点坐標及街廓面積計算簿

街廓番号 (No. 88)

第(F) 40-2

点	方位角(A)	距離(S)	Cos A		Sin A		x	y	(3) 複緯距	(4) 複徑距	(1)×(4)	(2)×(3)
			(1) S Cos A	(2) S Sin A								
49						765.168	112.757					
9			- 0.225 +	8.729	765.168	104.028		- 0.225 +	8.729		-	
10			- 5.711	0.148	771.104	104.176		- 6.161 +	17.310		+	
60			- 0.189	8.701	770.915	112.907		- 11.683 +	8.431		+	
49			+ 5.747	0.150	765.168	112.757		- 5.747	0.150		-	
点檢点坐標計算										Σ		
										倍面積	100.090026	100090026
										面積	50.645013	✓
										m × 0.3025 = 坪		

土地測量學

街廓點坐標及街廓面積計算簿

第(下) ~~42-1~~

街廓番號 (No.)

點	方位角(A)	距離(S)	Cos A		Sin A		x	y	(3) 複線距	(4) 複經距	(1)×(9)	(2)×(3)
			(1) S Cos A	(2) S Sin A								
5						772.756	120.252					
11			0.349	16.124	778.103	104.228	-	0.349	16.124	-	-	-
12			3.453	0.090	776.556	104.018	-	4.151	32.158	-	+	+
61			0.183	10.922	776.073	115.240	-	7.421	21.146	+	+	+
62			2.000	0.052	778.073	115.292	-	9.238	10.172	-	+	+
63			0.087	5.186	778.286	120.478	-	11.151	4.934	+	+	+
62			5.532	0.126	772.756	120.252	-	5.532	0.126	-	-	-
點檢點坐標計算										Σ		
										倍面積	133.410906	133.410906
										面積	66.705453	✓
										m × 0.3025 = 坪		

中華民國三十四年

街廓点坐標及街廓面積計算簿

街廓番号 (No. 88)

第(F)号

点	方位角(A)	距離(S)	Cos A		Sin A		x	y	(3) 複經距	(4) 複經距	(1)×(4)	(2)×(3)
			(1) S Cos A	(2) S Sin A								
61							776.473	115.240				
14			0.183	10.922	10.922	776.446	104.218	0.183	10.922			
10			2.000	0.052	0.052	778.446	104.270	2.366	21.792			
62			0.183	10.922	10.922	778.473	115.292	4.183	19.818			
61			2.000	0.052	0.052	776.473	115.240	2.000	0.052			
点檢点坐標計算										Σ		
										倍面積	43.707032	43.707032
										面積	21.853516	✓
										m × 0.3025 = 坪		

国土院測量部

街廓点坐標及街廓面積計算簿

高二(文)班

街廓番号 (No.88)

点	方位角(A)	距離(S)	Cos A		Sin A		x	y	(3) 複緯距	(4) 複經距	(1)×(4)	(2)×(3)
			(1) S Cos A	(2) S Sin A								
			--	--								
12						778.286	120.478					
13			-0.270	+16.108		778.056	104.070	-0.270	+16.108		-	-
14			-11.333	-0.296		789.889	104.666	-11.873	+31.920		-	+
15			+0.281	-16.870		789.608	120.726	+22.925	+15.554		+	+
16			+11.322	-0.258		778.286	120.478	-11.322	-0.258		-	-
			--	--								
			--	--								
			--	--								
			--	--								
			--	--								
			--	--								
			--	--								
			--	--								
			--	--								
点檢点坐標計算									∑	--	--	--
			--	--					倍面積	364.648.922	364.648.922	
			--	--					面積	182.324.461	✓	
			--	--					m × 0.3025 = 坪			

市地院測量所

街廓点坐标及街廓面积计算簿

第2(下) 46.47

街廓番号 (No. 88)

点	方位角(A)	距離(S)	Cos A		Sin A		x	y	(3) 複緯距	(4) 複經距	(1)×(4)	(2)×(3)
			(1) S Cos A	(2) S Sin A								
14						789.608	120.706					
14			- 0.281	+ 16.070		789.889	104.666	- 0.281	+ 16.070		-	
15			- 7.968	- 0.207		797.857	104.873	- 8.530	+ 31.933		+	
15			+ 0.252	- 16.046		797.604	120.999	- 16.245	+ 15.680		+	
14			- 7.996	+ 0.183		789.608	120.706	- 7.996	- 0.183		-	
点檢点坐标計算										Σ		
										倍面積	256.456.042	256.456.042
										面積	128.227.021	√
										m × 0.3025 = 坪		

平野海運株式会社

街廓点坐标及街廓面积计算簿

街廓番号 (No. 88)

高(F) 49-5

点	方位角(A)	距離(S)	Cos A		Sin A		x	y	(3) 複經距	(4) 複緯距	(1)×(4)	(2)×(3)
			(1) S Cos A	(2) S Sin A								
			--	--	--	--						
J4							797.604	120919				
15			-	0.2531	16.046	797.857	104.873	-	0.2531	16.046	-	-
16			-	5.289	0.138	803.146	105.011	-	5.795	31.954	-	+
J6			+	0.469	16.024	822.677	121.025	-	10.615	15.792	+	+
J5			+	5.073	0.116	797.604	120919	-	5.073	0.116	-	-
			--	--	--	--						
			--	--	--	--						
			--	--	--	--						
			--	--	--	--						
			--	--	--	--						
			--	--	--	--						
			--	--	--	--						
			--	--	--	--						
			--	--	--	--						
点檢点坐标計算										Σ	--	--
										倍面積	166.246364	166.246364
										面積	83.123182	√
										m × 0.3025 = 坪		

日本測量学会

街廓点坐標及街廓面積計算簿

第(高)49-6

街廓番号 (No. 88)

点	方位角(A)	距離(S)	Cos A		Sin A		x	y	(3) 複經距	(4) 複緯距	(1)×(4)	(2)×(3)
			(1) S Cos A	(2) S Sin A								
56							802.677	121.035				
60			- 0.107	+ 3.622			802.784	117.293	- 0.107	+ 3.642		-
65			- 5.089	- 0.116			807.873	117.509	- 5.303	+ 7.168		+
66			+ 0.037	- 1.623			807.836	119.122	- 10.355	+ 5.429		+
70			- 8.399	- 0.192			816.225	119.024	- 18.717	+ 3.614		+
71			- 0.020	- 2.021			816.254	121.045	- 27.136	+ 1.401		+
56			+ 13.578	+ 0.310			802.677	121.035	- 13.578	- 0.310		-
点檢点坐標計算										Σ		
										倍面積	71,257.959	71,257.959
										面積	35,628.979	✓
										m × 0.3025 = 坪		

町屋部省建設局

街廓点坐標及街廓面積計算簿

街廓番号 (No. 88)

第(區) 49-7

点	方位角(A)	距離(S)	Cos A		Sin A		x	y	(3) 複緯距	(4) 複經距	(1)×(4)	(2)×(3)
			(1) S Cos A	(2) S Sin A								
63							802.784	117.090				
64			- 0.096	+ 3.278			802.880	114.115	- 0.096	+ 3.278		-
19			- 12.206	- 0.252			816.186	114.087	+ 13.498	- 6.304		+
20			- 0.049	- 4.957			816.235	119.024	- 26.853	+ 1.095		+
66			+ 8.399	+ 0.192			807.836	119.122	- 18.503	- 3.670		-
65			- 0.037	+ 1.623			807.873	117.509	- 10.141	+ 1.855		-
62			+ 5.089	+ 0.116			802.784	117.390	- 5.089	- 0.116		-
点檢点坐標計算										Σ		
										倍面積	115.595386	115.595386
										面積	57.797693	✓
										m × 0.3025 = 坪		

街廓点坐標及街廓面積計算簿

第2(下) 49

街廓番号 (No. 88)

点	方位角(A)	距離(S)	Cos A		Sin A		x	y	(3) 複總距	(4) 複經距	(1)×(4)	(2)×(3)
			(1) S Cos A	(2) S Sin A								
64							802.880	114.115				
16			0.266	9.104	800.146	105.011			0.266	9.104		
17			1.0953	0.285	814.099	105.296			11.485	17.923		+
18			2.019	2.052	816.118	107.048			24.457	15.586		+
19			0.068	7.019	816.186	114.067			26.544	6.515		+
64			13.306	0.252	802.880	114.115			13.306	0.252		-
点檢点坐標計算										∑		
										倍面積	233.996549	233.996549
										面積	116.998274	✓
										m × 0.3025 = 坪		

正 局 領 有 形 式 圖 紙