

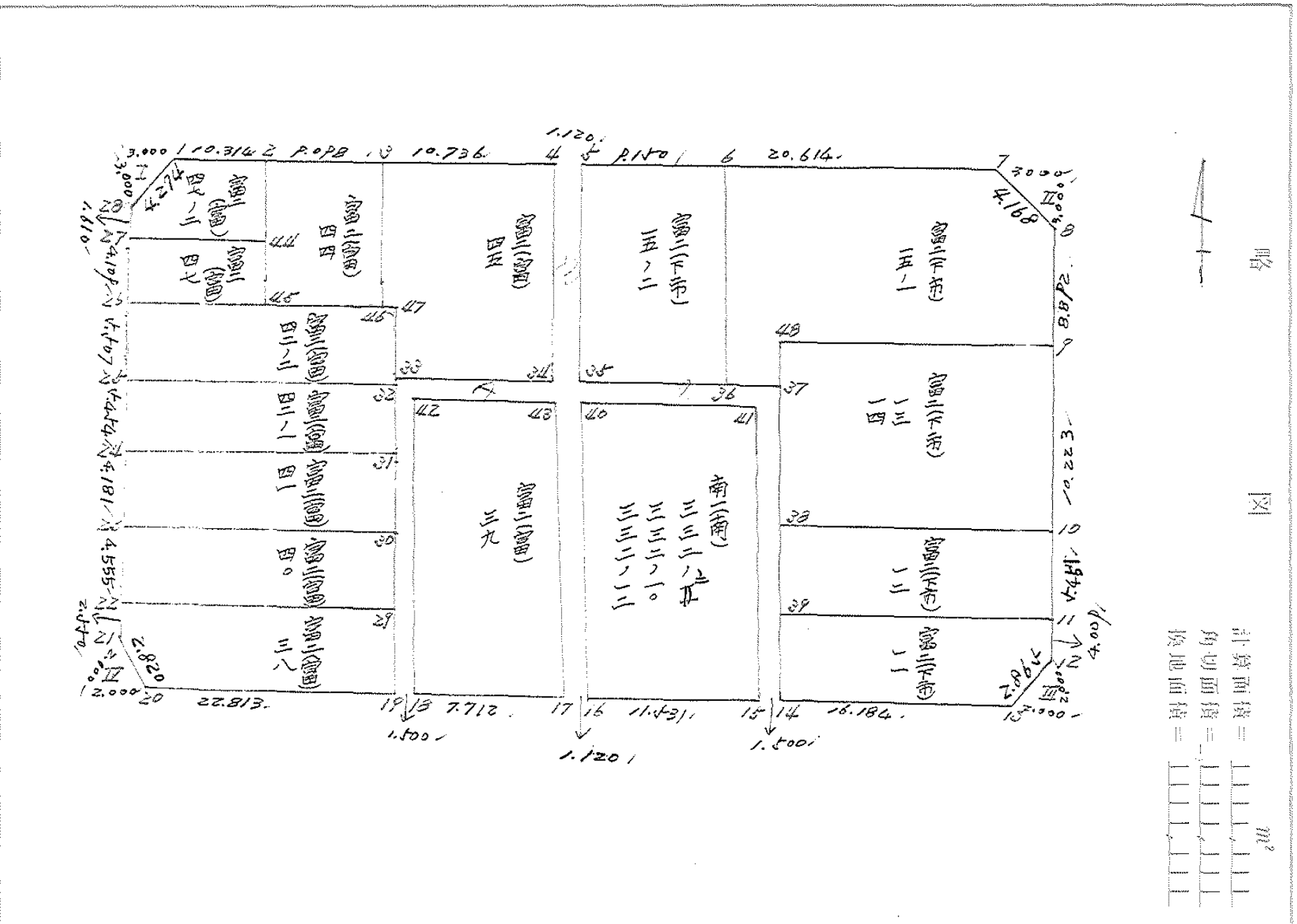
街廓原子一覽表用紙 (No. 20)

略

圖



計算面積 = m²
 角切面積 =
 換地面積 =



地 番	面 積	地 番	面 積
富 2 (富) 47-2	57.412 771 /		
" 47	54.706 200 /		
" 44	80.310 068 /		
" 45	133.682 248 /		
" 42-2	136.413 391 /		
" 42-1	135.146 507 /		
" 41	103.639 307 /		
" 40	112.825 784 /		
" 38	111.917 680 /		
" 39	134.066 302 /		
南 1 (南) 332 7 , 332-10, 332-12	222.104 225 /		
富 2 (下市) 15-2	123.371 179 /		
" 15-1	282.155 487 /	換地面積	2 080 073 097
" 13, 14	186.027 234 /		12 994 564 /
" 12	99.143 328 /		125 366 613 /
" 11	107.151 386 /	街区面積	2 218 419 196 /
		差	0 015 078

座標面積計算簿

点名 ▽	X	△ X	Y	△ Y	倍横距 (DMY)	倍面積 (2S)
		(X _{n+1} - X _n)		(Y _{n+1} - Y _n)	(DMY _{n-1} + ΔY _{n-1} + ΔY _n)	(DMY) × (ΔX)
1	147825.338-		37218.160-			
2	147824.645-	0.693	37151.132-	67.028	67.028	46.450404
3	147858.210-	33.565-	37151.949-	0.817-	133.239	4472.167035-
4	147858.304-	0.094-	37218.309-	66.360-	66.062	6.209828-
1	147825.338-	32.966	37218.160-	0.149	0.149-	4.911934-
					Σ 2S =	4436.838393-
面積 (㎡)		㎡ × 0.3025 = 坪		S =		2218.419196
2218.419196		671.071806				

ブロック番号(80) 筆番号()

座標面積計算簿

点名 ▼	X	△ X	Y	△ Y	倍横距 (DMY) (DMY _{n-1} + △Y _{n-1} + △Y _n)	倍面積 (2S) (DMY) × (△X)
		(X _{n+1} - X _n)		(Y _{n+1} - Y _n)		
28	147828.338		37218.174			
I	147825.338	3.000	37218.160	0.014	0.014	0.042000
I	147825.307	0.031	37215.160	3.000	3.028	0.093868
28	147828.338	3.031	37218.174	3.014	3.014	9.135434
1 28		- 709095		- 705113	4.274	224-40-19
Σ 2S =					8.999566-	
面積 (㎡)					S =	
㎡ × 0.3025 = 坪					4.499783	
面積 (㎡)					1.361184	
ブロック番号 (80) 筆番号 ()						

0.994391
44-50-19



座標面積計算簿

点名 Y	X	ΔX	Y	ΔY	倍積距 (DMY) ($DMY_{n-1} + \Delta Y_{n-1} + \Delta Y_n$)	倍面積 (2S) (DMY) \times (ΔX)
		($X_{n+1} - X_n$)		($Y_{n+1} - Y_n$)		
7	147824.676-		37154.131-			
II8	147824.645-	0.031	37151.132-	2.999	2.999	0.092969
8	147827.644-	2.999-	37151.205-	0.073-	5.925	17.769075-
7	147824.676-	2.968	37154.131-	2.926-	2.926	8.684368
					$\Sigma 2S =$	8.991738-
					S =	4.495869
	面積 (㎡)	㎡ \times 0.3025 = 坪				
	4.495869	1.360000				
ブロック番号 (80) 筆番号 ()						

0.9245049
44-35-30

712126
T

702049
-

4.168 / 314-24-00

座標面積計算簿

点名	X	ΔX		Y	ΔY		倍面積 (2S)
		$(X_{n+1} - X_n)$			$(Y_{n+1} - Y_n)$		
12	147856.211-			37151.900-			
12	147858.210-	1.999-		37151.949-	0.049-	0.049-	0.097951
13	147858.213-	0.003-		37153.949-	2.000-	2.098-	0.006294
12	147856.211-	2.002		37151.900-	2.049	2.049-	4.102098-
13							
12		698856			715262	2.864-	44-39-40
Σ 2S =							3.997853-
面積 (㎡)		㎡ × 0.3025 = 坪			S =		1.998926
1.998926		0.604675					
ブロック番号 (80)		筆番号 ()					

1.023477
45-39-53

街廓点坐標及街廓面積計算簿 通路 A

街廓番号 (No. 80)

点	方位角(A)	距離(S)	Cos A		Sin A		x	y	(3) 複縱距	(4) 複経距	(1)×(4)	(2)×(3)
			(1) S Cos A	(2) S Sin A								
			--	--								
00							-107	-7				
							808.401	190.465				
04			+	+	0.032	0.395	808.469	185.050	+	0.032	+	8.395
40			-	+	1.507	0.074	839.976	184.976	-	1.443	+	16.864
42			-	-	0.030	0.963	840.006	191.939	-	2.980	+	9.975
18			-	-	18.261	0.057	848.267	191.996	-	21.271	+	2.955
19			-	-	0.002	1.500	848.269	190.496	-	39.534	+	1.398
00			+	+	19.768	0.051	808.401	190.465	-	19.768	-	0.051
			--	--								
			--	--								
			--	--								
			--	--								
			--	--								
			--	--								
点檢点坐標計算										Σ	--	--
										倍面積	80.416877	80.416877
										面積	40.208438	✓
										m × 0.3025 = 坪		

街廓点坐标及街廓面积计算簿

街廓番号 (No. 80)

点	方位角(A)	距離(S)	Cos A		Sin A		x	y	(3) 複緯距	(4) 複經距	(1)×(4)	(2)×(3)	
			(1) S Cos A	(2) S Sin A									
4						826.995	185.014						
5			+	0.011	+	1.120	826.984	183.894	+	0.011	+	1.120	+
05			-	13.481	-	0.051	828.465	183.945	-	13.459	+	2.189	-
40			-	1.107	-	0.060	839.972	183.968	-	28.447	+	2.135	-
16			-	18.282	+	0.704	858.254	183.164	-	48.236	+	2.916	-
17			-	0.002	-	1.120	858.256	184.284	-	66.520	+	2.580	-
43			+	18.280	-	0.692	839.976	184.976	-	48.242	+	0.768	+
04			+	1.107	-	0.074	838.469	185.050	-	28.455	+	0.002	+
4			+	13.474	+	0.036	826.995	185.014	-	13.474	-	0.036	-
点検点坐标计算										Σ			
										倍面積	72.473 516	72.473 516	
										面積	36.236 758	√	
										m × 0.3025 = 坪			

街廓点坐標及街廓面積計算簿

街廓番号 (No. 80)

点	方位角(A)	距離(S)	Cos A		Sin A		x	y	(3) 複緯距	(4) 複経距	(1)×(4)	(2)×(3)	
			(1) S Cos A	(2) S Sin A									
05						838.465	183.965						
07			+	0.055	+	14.272	838.410	169.673	+	0.055	+	14.272	+
14			-	19.826	-	0.460	848.236	170.133	-	19.716	+	28.084	-
15			-	0.002	-	1.500	848.238	171.633	-	39.544	+	26.124	-
41			+	18.321	+	0.425	839.917	171.208	-	21.225	+	25.049	+
40			-	0.055	-	12.740	839.972	183.948	-	12.959	+	12.734	-
05			+	1.507	+	0.003	838.465	183.965	-	1.507	-	0.003	-
点検点坐標計算										Σ			
										倍面積	97.862834	97.862834	
										面積	68.921417	√	
										m × 0.3025 = 坪			

街廓点坐标及街廓面积计算簿

街廓番号 (No. 80)

高(高) 47-2

点	方位角(A)	距離(S)	Cos A		Sin A		x	y	(3) 複緯距	(4) 複經距	(1)×(4)	(2)×(3)	
			(1) S Cos A	(2) S Sin A									
1							825.207	215.160					
2			+	0.107	+	10.313	825.200	204.867	+	0.107	+	10.313	+
44			-	4.691	-	0.220	829.891	204.867	-	4.677	+	20.606	-
27			-	0.057	-	10.214	829.948	218.121	-	9.225	+	7.272	-
28			+	1.619	+	0.007	828.228	218.174	-	7.672	-	6.635	-
1			+	3.031	+	3.014	825.207	215.160	-	3.031	-	3.014	-
点検点坐标计算										Σ			
										倍面積	114.825543	114.825543	
										面積	57.412771	J	
										m × 0.3025 = 坪			

街廓点坐標及街廓面積計算簿 高(高) 47

街廓番号 (No. 80)

点	方位角(A)	距離(S)	Cos A		Sin A		x	y	(3) 複緯距	(4) 複經距	(1)×(4)	(2)×(3)
			(1) S Cos A	(2) S Sin A								
			--	--								
27			--	--			829.948	218.181				
44			+	+	0.057	10.014	829.891	204.867	+	0.057	13.314	+
45			-	-	4.109	0.018	834.000	204.885	-	3.995	26.610	-
26			-	-	0.057	13.314	834.057	218.199	-	8.161	13.278	-
27			+	+	4.109	0.018	829.948	218.181	-	4.109	0.018	-
			--	--								
			--	--								
			--	--								
			--	--								
			--	--								
			--	--								
			--	--								
			--	--								
			--	--								
			--	--								
			--	--								
点檢点坐標計算										Σ		
			--	--						倍面積	109.412600	109.412600
			--	--						面積	54.706200	J
			--	--						m × 0.3025 = 坪		

街廓点坐標及街廓面積計算簿

街廓番号 (No. **80**)

点	方位角(A)	距離(S)	Cos A		Sin A		x	y	(3) 複緯距	(4) 複經距	(1)×(4)	(2)×(3)	
			(1) S Cos A	(2) S Sin A									
			---	---									
2						825.200	204.867						
3			+	0.094	-	9.098	825.106	195.749	+	0.094	+	9.098	+
46			-	8.854	-	0.038	833.961	195.787	-	8.667	+	18.138	-
45			-	0.039	-	9.098	834.000	204.825	-	17.561	+	9.022	-
2			+	8.800	-	0.038	825.200	204.867	-	8.800	-	0.038	-
			---	---									
			---	---									
			---	---									
			---	---									
			---	---									
			---	---									
			---	---									
			---	---									
			---	---									
			---	---									
点檢点坐標計算										Σ			
										倍面積	160.620136	160.620136	
										面積	80.310068	√	
										m × 0.3025 = 坪			

街廓点坐標及街廓面積計算簿 高(高) 45

街廓番号 (No. **80**)

点	方位角(A)	距離(S)	Cos A		Sin A		x	y	(3) 複緯距	(4) 複經距	(1)×(4)	(2)×(3)
			(1) S Cos A	(2) S Sin A								
45						824.106	194.749					
4			+	0.111	-	10.735	824.994	184.014	+	0.111	+	10.735
24			-	13.474	-	0.036	828.469	184.040	-	13.252	+	21.434
23			-	0.038	-	8.395	828.401	192.445	-	26.758	+	13.003
47			+	4.450	-	0.012	833.951	192.423	-	22.240	+	4.620
46			-	0.010	-	2.354	833.961	194.787	-	17.700	+	2.278
4			+	8.855	-	0.038	824.106	194.749	-	8.855	-	0.038
点檢点坐標計算										Σ		
										倍面積	267.364 497	267.364 497
										面積	133.682 248	√
										m × 0.3025 = 坪		

街廓点坐標及街廓面積計算簿 高(富) 42-2

街廓番号 (No. 80)

点	方位角(A)	距離(S)	Cos A		Sin A		x	y	(3) 複緯距	(4) 複經距	(1)×(4)	(2)×(3)	
			(1) S Cos A	(2) S Sin A									
26							834.047	218.199					
47			+	0.106	+	24.766	833.951	193.633	+	0.106	+	24.766	+
02			-	4.440	-	0.012	838.501	190.665	-	6.338	+	49.520	-
02			-	0.957	-	0.002	839.448	190.667	-	9.865	+	49.506	-
25			-	0.106	-	24.777	839.544	218.224	-	10.908	+	24.727	-
26			+	5.507	+	0.025	836.047	218.199	-	5.507	-	0.025	-
点検点坐標計算										Σ			
										倍面積	272.826783	272.826783	
										面積	136.413391	√	
										m × 0.3025 = 坪			

街廓点坐标及街廓面积计算簿

高(宮) 42-1

街廓番号 (No. 80)

80

点	方位角(A)	距離(S)	Cos A		Sin A		x	y	(3) 複緯距	(4) 複経距	(1)×(4)	(2)×(3)	
			(1) S Cos A	(2) S Sin A									
25													
22			+	0.106	+	24.777	839.458	194.447	+	0.106	+	24.777	+
21			-	5.453	-	0.015	844.911	194.462	-	5.241	+	49.539	-
24			-	0.107	-	24.787	845.018	218.249	-	10.801	+	24.737	-
25			+	5.454	+	0.025	839.464	218.224	-	5.454	-	0.025	-
点検点坐标計算										Σ			
										倍面積	270.293 014	270.293 014	
										面積	135.146 507		
										m × 0.3025 = 坪			

街廓点坐標及街廓面積計算簿 高(宮)41

街廓番号 (No. 80)

点	方位角(A)	距離(S)	Cos A		Sin A		x	y	(3) 複緯距	(4) 複經距	(1)×(4)	(2)×(3)	
			(1) S Cos A	(2) S Sin A									
24							845.018	218.249					
21			+	0.107	-	24.787	844.911	193.462	+	0.107	+	24.787	+
20			-	4.180	-	0.010	849.091	192.472	-	3.966	+	49.564	-
23			-	0.100	-	24.796	849.199	218.268	-	8.254	+	24.758	-
24			+	4.181	+	0.019	845.018	218.249	-	4.181	-	0.019	-
点檢点坐標計算										Σ			
										倍面積	207.278.614	207.278.614	
										面積	103.639.307	√	
										m × 0.3025 = 坪			

街廊点坐標及街廊面積計算簿 高(高)40

街廊番号 (No. 80)

点	方位角(A)	距離(S)	Cos A		Sin A		x	y	(3) 複緯距	(4) 複經距	(1)×(4)	(2)×(3)
			(1) S Cos A	(2) S Sin A								
			--	--	--	--						
20			--	--	--	--	269.199	218.268				
20			+	+	+	+	269.091	193.672	+	+	+	+
21			-	-	-	-	253.625	193.484	-	+	-	+
22			-	-	-	-	253.754	218.288	-	+	-	+
23			+	+	+	+	269.199	218.268	-	-	-	-
			--	--	--	--						
			--	--	--	--						
			--	--	--	--						
			--	--	--	--						
			--	--	--	--						
			--	--	--	--						
			--	--	--	--						
			--	--	--	--						
			--	--	--	--						
			--	--	--	--						
点検点坐標計算										Σ	--	--
										倍面積	225.651568	225.651568
										面積	112.825784	✓
										m × 0.3025 = 坪		

街廓点坐标及街廓面积计算簿 富2(富)08

街廓番号 (No. 80)

点	方位角(A)	距離(S)	Cos A		Sin A		x	y	(3) 複緯距	(4) 複経距	(1)×(4)	(2)×(3)
			(1) S Cos A	(2) S Sin A								
22						253.746	218.288					
29			+	0.119	-	24.804	193.484	+	0.119	+	24.804	+
19			-	4.634	-	0.012	248.269	193.496	-	4.396	+	49.596
20			-	0.032	-	22.813	248.201	216.209	-	9.062	+	24.771
4			+	1.997	-	1.991	246.204	218.200	-	7.097	+	1.967
22			+	2.550	+	0.012	253.746	218.288	-	2.550	-	0.012
点検点坐标计算										Σ		
										倍面積	223.835361	223.835361
										面積	111.917680	J
										m × 0.3025 = 坪		

街廓点坐标及街廓面积计算簿 高(高)09

街廓番号 (No. **80**)

点	方位角(A)	距離(S)	Cos A		Sin A		x	y	(3) 複經距	(4) 複緯距	(1)×(4)	(2)×(3)	
			(1) S Cos A	(2) S Sin A									
42							860.006	191.939					
43			+	0.030	+	6.963	839.976	186.976	+	0.030	+	6.963	+
17			-	18.280	+	0.692	848.286	186.284	-	18.220	+	14.618	-
18			-	0.011	-	7.712	848.267	191.996	-	36.511	+	7.598	-
44			+	18.261	+	0.057	860.006	191.939	-	18.261	-	0.057	-
点檢点坐标計算										Σ			
										倍面積	268.132605	268.132605	
										面積	134.066302	↓	
										m × 0.3025 = 坪			

街廓点坐標及街廓面積計算簿

第(第) 022-10, 022-12 街廓番号 (No 80)

点	方位角(A)	距離(S)	Cos A		Sin A		x	y	(3) 複緯距	(4) 複經距	(1)×(4)	(2)×(3)	
			(1) S Cos A	(2) S Sin A									
60						839.972	183.948						
41			+	0.055	+	12.740	839.917	171.208	+	0.055	+	12.740	+
15			-	18.321	-	0.425	839.238	171.633	-	18.211	+	25.055	-
16			-	0.016	-	11.531	839.254	183.164	-	36.548	+	13.099	-
40			+	18.282	-	0.784	839.974	183.948	-	18.282	+	0.784	+
点檢点坐標計算										Σ			
										倍面積	444.208651	444.208651	
										面積	222.104225	√	
										m × 0.3025 = 坪			

街廓点坐标及街廓面积计算簿

第2(下)页 15-2

街廓番号 (No. 80)

点	方位角(A)	距離(S)	Cos A		Sin A		x	y	(3) 複緯距	(4) 複経距	(1)×(4)	(2)×(3)
			(1) S Cos A	(2) S Sin A								
			--	--								
√						826.986	182.294					
6			+	+	0.095	9.150	226.229	176.764	+	0.095	9.150	+
66			-	-	12.461	0.088	838.430	176.832	-	13.351	18.212	-
24			-	-	0.035	9.113	838.465	182.945	-	26.927	9.011	-
5			+	+	13.481	0.051	226.986	182.895	-	13.481	0.051	-
			--	--					--	--	--	--
			--	--					--	--	--	--
			--	--					--	--	--	--
			--	--					--	--	--	--
			--	--					--	--	--	--
			--	--					--	--	--	--
			--	--					--	--	--	--
			--	--					--	--	--	--
			--	--					--	--	--	--
			--	--					--	--	--	--
点檢点坐标計算										Σ		
			--	--						倍面積	246.742.358	246.742.358
			--	--						面積	123.371.179	√
			--	--						m × 0.3025 = 坪		

街廓点坐标及街廓面积计算簿

第2(下) 14-1

街廓番号 (No. 80)

点	方位角(A)	距離(S)	Cos A		Sin A		x	y	(3) 複緯距	(4) 複經距	(1)×(4)	(2)×(3)
			(1) S Cos A	(2) S Sin A								
6							826.889	174.744				
7			+ 0.213	+ 20.613			824.676	154.121	+ 0.213	+ 20.613		+ .
8			- 2.968	- 2.926			827.644	151.204	- 2.542	+ 44.152		- .
9			- 8.889	- 0.216			836.533	151.421	- 14.399	+ 46.862		+ .
48			- 0.038	- 18.209			836.491	169.630	- 23.326	+ 28.437		+ .
07			- 1.839	- 0.040			838.410	169.670	- 25.203	+ 10.185		+ .
06			- 0.020	- 5.159			838.430	174.832	- 27.062	+ 4.983		+ .
6			+ 12.541	+ 0.088			826.889	174.744	- 13.541	- 0.088		- .
点檢点坐标計算										Σ		
										倍面積	564.310974	564.310974
										面積	282.155487	✓
										m × 0.3025 = 坪		

街廓点坐标及街廓面积计算簿

第2(序) 12 14

街廓番号 (No. 80)

点	方位角(A)	距離(S)	Cos A		Sin A		x	y	(3) 複緯距	(4) 複經距	(1)×(4)	(2)×(3)	
			(1) S Cos A	(2) S Sin A									
48							836.471	169.630					
9			+	0.038	+	18.209	836.433	141.421	+	0.038	+	18.209	+
10			-	10.220	-	0.249	846.743	141.670	-	10.144	+	36.169	+
128			-	0.038	-	18.197	846.791	169.867	-	20.402	+	17.723	+
07			+	8.381	+	0.194	838.410	169.673	-	12.059	-	0.280	-
48			+	18.39	+	0.043	836.471	169.630	-	1.839	-	0.043	-
点檢点坐标計算										Σ			
										倍面積	372.054469	372.054469	
										面積	186.027234	✓	
										m × 0.3025 = 坪			

街廓点坐標及街廓面積計算簿 寫(下字) 12

街廓番号 (No. 80)

点	方位角(A)	距離(S)	Cos A		Sin A		x	y	(3) 複緯距	(4) 複經距	(1)×(4)	(2)×(3)	
			(1) S Cos A	(2) S Sin A									
08							846.791	169.867					
10			+	0.038	+	18.197	846.753	151.670	+	0.038	+	18.197	+
11			-	5.450	-	0.133	852.203	151.803	-	5.374	+	36.261	+
29			-	0.037	-	18.191	852.240	169.994	-	10.861	+	17.937	+
28			+	5.449	+	0.127	846.791	169.867	-	5.449	-	0.127	-
点檢点坐標計算										Σ			
										倍面積	198.286.656	198.286.656	
										面積	99.143.328	J	
										m × 0.3025 = 坪			

街廓点坐標及街廓面積計算簿 富2(下字) 11

街廓番号 (No. 80)

点	方位角(A)	距離(S)	Cos A		Sin A		x	y	(3) 複緯距	(4) 複經距	(1)×(4)	(2)×(3)	
			(1) S Cos A	(2) S Sin A									
29						852.260	169.994						
11			+	0.037	+	18.191	852.200	151.803	+	0.037	+	18.191	+
14			-	4.008	-	0.097	856.211	151.900	-	3.934	+	36.285	-
10			-	2.002	-	2.049	858.213	152.949	-	9.944	+	34.139	-
14			-	0.023	-	16.184	858.236	170.123	-	11.969	+	15.906	-
29			+	5.996	+	0.139	852.260	169.994	-	5.996	-	0.139	-
点檢点坐標計算										Σ			
										倍面積	214.302773	214.302773	
										面積	107.151386	√	
										m × 0.3025 = 坪			