

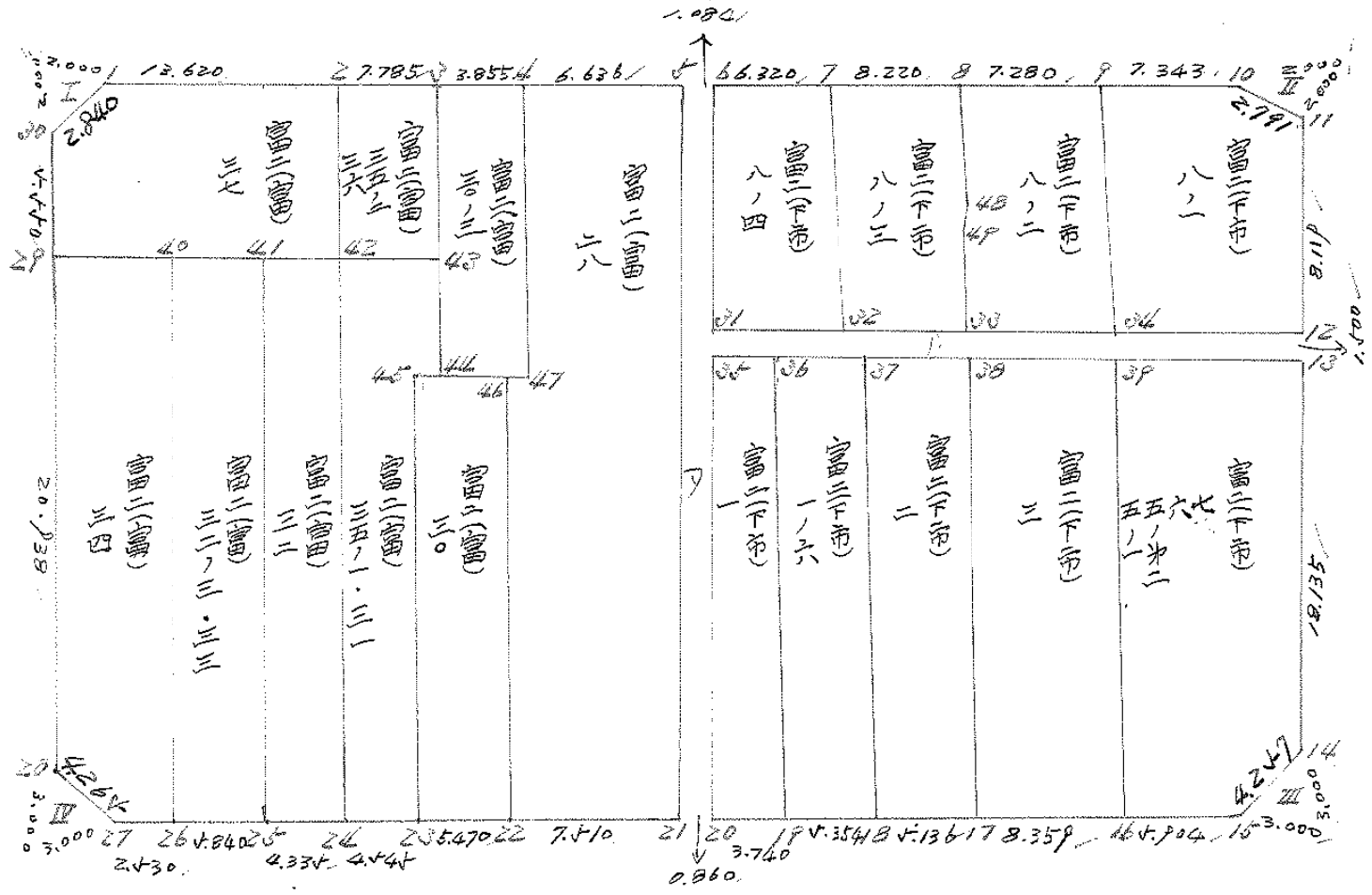
街廓原子一覽表用紙 (No. 79)



略



計算面積 =  m<sup>2</sup>  
 角切面積 =   
 換地面積 =



地 番	面 積	地 番	面 積		
富 <sub>2</sub> (富) 37	121 620748 ✓	富 <sub>2</sub> (下布) 5-1, 5-2, 6, 7	183.469774 ✓		
34	125 585902 ✓				
32-3, 33	138 376093 ✓				
32	103 423519 ✓				
35-2, 36	63 377382 ✓				
35-1, 31	126 466112 ✓				
30-3	51 966821 ✓				
30	100 938147 ✓				
28	229 302413 ✓				
富 <sub>2</sub> (下布) 8-4	62.661774 ✓				
8-3	79.365890 ✓				
8-2	73.765966 ✓				
8-1	90.752997 ✓			換 地 面 積	2024 182936 ✓
1	77.688545 ✓			角 切 面 積	12 999922 ✓
1-6	111.687612 ✓	通 路 面 積	78.135588 ✓		
2	107.607316 ✓	街 区 面 積	215 036263 ✓		
0	176.126145 ✓	差	0 017817 ✓		

座標面積計算簿

点名	X	$\Delta X$	Y	$\Delta Y$	倍積距 (DMY) ( $DMY_n + \Delta Y_{n+1} + \Delta Y_n$ )	倍面積 (2S) (DMY) × ( $\Delta X$ )
		( $X_{n+1} - X_n$ )		( $Y_{n+1} - Y_n$ )		
1	147864.304-		37218.238-			
2	147864.210-	0.094	37152.095-	66.143	66.143	6.217442
3	147896.954-	32.744-	37152.892-	0.797-	131.489	4305.475816-
4	147895.791-	1.163	37218.465-	65.573-	65.119	75.733397
1	147864.304-	31.487	37218.238-	0.227	0.227-	7.147549-
					$\Sigma 2S =$	4230.672526-
					S =	2115.336263
面積 (㎡)	$㎡ \times 0.3025 =$ 坪					
2115.336263	639.889219					
ブロック番号 ( 79 ) 筆番号 ( )						

# 座標面積計算簿

点名	X	$\Delta X$	Y	$\Delta Y$	倍横距 (DMY)	倍面積 (2S)
		$(X_{n+1} - X_n)$		$(Y_{n+1} - Y_n)$		
30	147866.304		37218.252			
I	147864.304	2.000	37218.238	0.014	0.014	0.028000
I	147864.301	0.003	37216.238	2.000	2.028	0.006084
30	147866.304	2.003	37218.252	2.014	2.014	4.034042
1						
30		- 705167		- 709041	2040-	224.8-24

1.005492  
45-9-25

面積 (㎡)		㎡ × 0.3025 = 坪	$\Sigma 2S =$	3.999958-
1.999979		0.604993	S =	1.999979

ブロック番号 ( 79 ) 筆番号 ( )

## 座標面積計算簿

点名	X	△ X	Y	△ Y	倍横距 (DMY) ( $DM_{10} + \Delta Y_{11} + \Delta Y_n$ )	倍面積 (2S) (DMY) × (△X)	
		( $X_{n+1} - X_n$ )		( $Y_{n+1} - Y_n$ )			
10	147864.213		37154.095				
II 2	147864.210	0.003	37152.095	2.000	2.000	0.006000	
11	147866.209	1.999	37152.144	0.049	3.951	7.898049	
10	147864.213	1.996	37154.095	1.951	1.951	3.894196	
	〃		〃				
	〃		〃				
	〃		〃				
11	〃		〃				
10	〃	+ 715120	〃	- 699002	2.791	314-09-11	
	〃		〃				
	〃		〃				
	〃		〃				
	〃		〃				
	〃		〃				
	〃		〃				
	〃		〃				
					Σ 2 S =	3.997853-	
面積 (㎡)					㎡ × 0.3025 = 坪	S =	1.998926
1.998926							0.604675
ブロック番号 ( 79 ) 筆番号 ( )							

6.97745  
44-20-49

### 座標面積計算簿

点名 ▽	X	△ X	Y	△ Y	倍横距 (DMY) (DMY <sub>n+1</sub> + ΔY <sub>n</sub> + ΔY <sub>n</sub> )	倍面積 (ΣS) (DMY) × (ΔX)	
		(X <sub>n+1</sub> - X <sub>n</sub> )		(Y <sub>n+1</sub> - Y <sub>n</sub> )			
14	147893.955		37152.819				
14	147896.954	2.999	37152.892	0.073	0.073	0.218927	
15	147896.901	0.053	37155.892	3.000	3.146	0.166738	
14	147893.955	2.946	37152.819	3.073	3.073	9.053058	
15							
14		692034		721264	4.247	46-12-01	
					ΣΣS=	9.000869	
面積 (㎡)					㎡ × 0.3025 = 坪	S=	4.500434
4.500434						1.361381	
ブロック番号 ( 79 ) 筆番号 ( )							

1.043109  
46-12-31

座標面積計算簿

点名	X	Δ X	Y	Δ Y	倍横距 (DMY) (DMY <sub>n-1</sub> + ΔY <sub>n-1</sub> + ΔY <sub>n</sub> )	倍面積 (2S) (DMY) × (ΔX)
		(X <sub>n+1</sub> - X <sub>n</sub> )		(Y <sub>n+1</sub> - Y <sub>n</sub> )		
27	147895.844		37215.465			
<del>IV4</del>	147895.791	0.053	37218.465	3.000	3.000	0.159000
28	147892.791	3.000	37218.443	0.022	5.978	17.934000
27	147895.844	3.053	37215.465	2.978	2.978	9.091834
	〃		〃			
	〃		〃			
	〃		〃			
	〃		〃			
0.975434 44-17-14	28		〃			
	27	715.445	〃	698.259	4.264	104.4244
	〃		〃			
	〃		〃			
	〃		〃			
	〃		〃			
	〃		〃			
	〃		〃			
	〃		〃			
	〃		〃			
	〃		〃			
	〃		〃			
	〃		〃			
	〃		〃			
	〃		〃			
	〃		〃			
					Σ 2S =	9.001166
面積 (㎡)				㎡ × 0.3025 = 坪	S =	4.500583
4.500583						1.361426
ブロック番号 ( 79 ) 筆番号 ( )						

# 街廓点坐標及街廓面積計算簿

街廓番号 (No. 79)

点	方位角(A)	距離(S)	Cos A		Sin A		x	y	(3) 複緯距	(4) 複經距	(1)×(4)	(2)×(3)
			(1) S Cos A	(2) S Sin A								
5							864.256	184.362				
6			+	0.002	+	1.084	864.254	182.258	+	0.002	+	1.084
20			-	0.2162	-	1.122	896.096	184.080	+	1.046	-	7
21			+	0.016	-	0.860	896.080	184.240	-	0.936	-	+
5			+	0.2124	+	0.898	864.256	184.362	-	0.898	-	-
点檢点坐標計算										Σ		
										倍面積	62480.692	62480.692
										面積	31240.346	√
										m × 0.3025 = 坪		

中庭測量株式会社



街廓点坐標及街廓面積計算簿 通路

街廓番号 (No. **79**)

点	方位角(A)	距離(S)	Cos A		Sin A		x	y	(3) 複緯距	(4) 複経距	(1)×(4)	(2)×(3)
			(1) S Cos A	(2) S Sin A								
11							872.908	183.495				
12			- 0.618	+ 0.1254		874.026	152.341	- 0.618	+ 31.254			
10			- 1.500	- 0.037		875.826	152.378	- 2.836	+ 12.471			+
14			+ 0.619	- 0.1269		875.407	183.667	+ 3.417	- 31.165			+
13			+ 1.499	- 0.052		872.908	183.495	- 1.499	- 0.052			-
点検点坐標計算										Σ		
										倍面積	93.790485	93.790485
										面積	46.895242	✓
										m × 0.3025 = 坪		

# 街廓点坐標及街廓面積計算簿

街廓番号 (No. 79)

点	方位角(A)	距離(S)	Cos A		Sin A		x	y	(3) 複緯距	(4) 複經距	(1)×(4)	(2)×(3)	
			(1) S Cos A	(2) S Sin A									
1													
2			+	0.019	+	13.620	864.282	202.618	+	0.019	+	13.620	+
42			-	7.992	-	0.036	872.275	202.454	-	7.955	-	27.204	-
29			+	0.146	-	15.640	872.129	218.294	-	15.802	+	11.528	+
20			+	5.825	-	0.042	866.004	218.252	-	9.831	-	4.070	-
1			+	2.003	-	2.014	864.201	216.238	-	2.003	-	2.014	-
点檢点坐標計算										Σ			
										倍面積	243.241496	243.241496	
										面積	121.620748		
										m × 0.3025 = 坪			

# 街廓点坐標及街廓面積計算簿 富2(富)34

街廓番号 (No. 79)

点	方位角(A)	距離(S)	Cos A		Sin A		x	y	(3) 複緯距	(4) 複經距	(1)×(4)	(2)×(3)
			(1) S Cos A	(2) S Sin A								
29							872.129	218.294				
40			-0.041	+5.445	872.180	212.839						
26			-23.709	+0.097	891.889	212.936			23.811	+10.813		+
27			+0.041	-2.129	891.811	215.465			47.475	+2.127		+
28			+0.043	-2.978	892.791	218.443			44.377	+2.620		+
29			+20.662	+0.149	872.129	218.294			20.662	-0.149		-
点檢点坐標計算										Σ		
										倍面積	251.7180	251.7180
										面積	125.85902	✓
										m × 0.3025 = 坪		

街廓點坐標及街廓面積計算簿 富(窪)32-3.33

街廓番号 (No. 79)

點	方位角(A)	距離(S)	Cos A		Sin A		x	y	(3) 複緯距	(4) 複經距	(1)×(4)	(2)×(3)
			(1) S Cos A	(2) S Sin A								
			--	--								
40						872.180	212.839					
41			-	0.0544 <sup>+</sup>	√.820	1872.234	207.019	-	0.0544 <sup>+</sup>	√.820	-	-
25			-	23.759 <sup>-</sup>	0.077	1894.993	207.096	-	23.759 <sup>+</sup>	11.463	-	+
26			+	0.1044 <sup>-</sup>	√.840	1894.989	212.936	-	47.422 <sup>+</sup>	√.646 <sup>+</sup>	-	+
40			+	23.709 <sup>+</sup>	0.097	1872.180	212.839	-	23.709 <sup>-</sup>	0.097	-	-
			--	--				--	--	--	--	--
			--	--				--	--	--	--	--
			--	--				--	--	--	--	--
			--	--				--	--	--	--	--
			--	--				--	--	--	--	--
			--	--				--	--	--	--	--
			--	--				--	--	--	--	--
			--	--				--	--	--	--	--
			--	--				--	--	--	--	--
點檢點坐標計算										∑	--	--
			--	--				--	--	--	--	--
			--	--				--	--	--	--	--
			--	--				--	--	--	--	--
			--	--				--	--	--	--	--
			--	--				--	--	--	--	--
										倍面積	276.742186	276.742186
										面積	138.376093	✓
										m × 0.3025 = 坪		

# 街廓点坐標及街廓面積計算簿 富<sub>2</sub>(富) 32

街廓番号 (No. 79)

点	方位角(A)	距離(S)	Cos A		Sin A		x	y	(3) 複緯距	(4) 複經距	(1)×(4)	(2)×(3)
			(1) S Cos A	(2) S Sin A								
			--	--								
41						872.234	207.019					
42			- 0.0411 <sup>+</sup>	4.365	872.271	202.651	0.0411 <sup>+</sup>	4.365	-			-
24			- 23.795 <sup>-</sup>	0.1081	896.070	202.762	23.877 <sup>+</sup>	8.622	-			+
25			+ 0.0771 <sup>-</sup>	4.334	895.993	207.096	47.595 <sup>+</sup>	4.180 <sup>+</sup>				+
41			+ 23.759 <sup>+</sup>	0.0771	872.234	207.019	23.759 <sup>-</sup>	0.0771 <sup>-</sup>				-
			--	--								
			--	--								
			--	--								
			--	--								
			--	--								
			--	--								
			--	--								
			--	--								
			--	--								
点檢点坐標計算										Σ	--	--
			--	--						倍面積	206.847038	206.847038
			--	--						面積	103.423519	✓
			--	--						m × 0.3025 = 坪		

街廓点坐標及街廓面積計算簿 第2(1)次-2, 66

街廓番号 (No. 79)

点	方位角(A)	距離(S)	Cos A		Sin A		x	y	(3) 複緯距	(4) 複經距	(1)×(4)	(2)×(3)	
			(1) S Cos A	(2) S Sin A									
2							864.282	202.618					
6			+	0.011	+	7.785	864.271	194.833	+	0.011	+	7.785	+
40			-	8.215	+	0.035	872.486	194.798	-	8.193	+	15.605	-
42			+	0.211	-	7.856	872.275	202.654	+	16.197	+	7.784	+
2			+	7.993	+	0.036	864.282	202.618	-	7.993	-	0.036	-
点檢点坐標計算										Σ			
										倍面積	126.744764	126.744764	
										面積	63.377382	✓	
										m × 0.3025 = 坪			

街廓点坐標及街廓面積計算簿 <sup>高(.) 45-1.21</sup>

街廓番号 (No. 79)

点	方位角(A)	距離(S)	Cos A		Sin A		x	y	(3) 複経距	(4) 複経距	(1)×(4)	(2)×(3)
			(1) S Cos A	(2) S Sin A								
42							872.275 / 202.654					
43			-	0.211	+	7.856	872.486 / 194.798	-	0.211	+	7.856	-
44			-	5.478	+	0.023	877.966 / 194.975	-	5.900	+	15.735	-
45			-	0.005	+	3.361	877.969 / 198.196	-	11.383	+	12.397	+
43			-	18.181	-	0.082	896.140 / 198.218	-	29.569	+	8.954	+
44			+	0.080	-	4.544	896.070 / 202.762	-	47.670	+	4.328	+
42			+	23.795	+	0.108	872.275 / 202.654	-	23.795	-	0.108	-
点検点坐標計算										Σ		
										倍面積	212.93222	212.93222
										面積	126.466112	✓
										m × 0.3025 = 坪	分筆後の座標なし	

街廓点坐標及街廓面積計算簿

街廓番号 (No. 79)

点	方位角(A)	距離(S)	Cos A		Sin A		x	y	(3) 複經距	(4) 複緯距	(1)×(4)	(2)×(3)
			(1) S Cos A	(2) S Sin A								
0						864.271	194.822					
4			+ 0.006	+ 3.855		864.265	190.978	+ 0.006	+ 3.855			
47			- 13.694	- 0.062		877.949	191.040	- 13.692	+ 7.648			
46			- 0.005	- 3.735		877.964	194.775	+ 27.381	- 3.851			
0			+ 13.692	- 0.058		864.271	194.822	- 13.693	+ 0.058			
点檢点坐標計算										Σ		
										倍面積	103.933643	103.933643
										面積	41.966821	✓
										m × 0.3025 = 坪		

中産測量株式会社



街廓点坐標及街廓面積計算簿

街廓番号 (No. 79)

点	方位角(A)	距離(S)	Cos A		Sin A		x	y	(3) 複緯距	(4) 複經距	(1)×(4)	(2)×(3)
			(1) S Cos A	(2) S Sin A								
			--	--								
45						277.969	198.136					
46			+ 0.008	+ 5.602		277.961	192.434	0.008	+ 5.602			
22			- 18.226	- 0.215		296.247	192.749	18.226	+ 10.989			
23			+ 0.097	- 5.469		296.152	198.218	36.459	+ 5.305			
45			+ 18.181	+ 0.082		277.969	198.136	18.181	- 0.082			
			--	--				--	--			
			--	--				--	--			
			--	--				--	--			
			--	--				--	--			
			--	--				--	--			
			--	--				--	--			
			--	--				--	--			
			--	--				--	--			
			--	--				--	--			
			--	--				--	--			
点檢点坐標計算										Σ		
			--	--						倍面積	20/876.295	20/876.295
			--	--						面積	100.838/47	✓
			--	--						m × 0.3025 = 坪		

中興測量株式會社

# 街廓点坐标及街廓面积计算簿

街廓番号 (No. 79)

点	方位角 (A)	距離 (S)	Cos A	Sin A	x	y	(3) 複緯距	(4) 複經距	(1)×(4)	(2)×(3)
			(1) S Cos A	(2) S Sin A						
4					864.265	190.978				
5			+ 0.009	+ 6.636	864.265	184.342	+ 0.009	+ 6.636		+
21			- 32.124	- 0.898	896.480	185.240	- 32.106	- 12.374		+
22			+ 0.133	- 7.509	896.247	192.749	+ 66.097	+ 3.967		+
26			+ 12.286	- 0.215	877.961	192.534	- 45.678	- 3.327		-
47			+ 0.002	- 1.494	877.959	191.040	- 27.390	- 1.618		-
4			+ 13.694	- 0.082	864.265	190.978	- 13.694	- 0.082		-
点檢点坐标計算								Σ		
							倍面積	458.606	827	458.606
							面積	229.302	413	J
							m × 0.3025 = 坪			

街廓点坐标及街廓面积计算簿

第(下序) 8-6

街廓番号 (No. 79)

点	方位角(A)	距離(S)	Cos A	Sin A	x	y	(3) 複経距	(4) 複経距	(1)×(4)	(2)×(3)	
			(1) S Cos A	(2) S Sin A							
6					266.254	183.258					
7			+ 0.009	+ 6.320	864.245	176.938	+ 0.009	+ 6.320		+	
22			- 9.751	- 0.62	873.996	177.000	- 9.753	- 12.578		-	
21			+ 0.088	- 6.595	873.908	183.495	+ 19.396	+ 5.921		+	
6			+ 9.654	- 0.337	864.254	183.258	- 9.654	- 0.337		-	
点檢点坐标計算							Σ				
							倍面積	125.323.548	125.323.548		
							面積	62.661.774	√		
							m × 0.3025 = 坪				

街廓点坐標及街廓面積計算簿

第2(下) 8-1

街廓番号 (No. 79)

点	方位角(A)	距離(S)	Cos A	Sin A	x	y	(3) 複緯距	(4) 複經距	(1)×(4)	(2)×(3)	
			(1) S Cos A	(2) S Sin A							
7					864.245	176.928					
8			+ 0.011	- 8.220	864.234	168.718	+ 0.011	+ 8.220		-	
48			- 6.181	+ 0.009	870.415	168.709	- 6.159	+ 16.449		-	
49			- 1.025	- 0.142	871.500	169.22	+ 13.425	+ 15.946		+	
50			- 2.600	- 0.035	874.100	169.256	+ 17.110	- 15.399		-	
52			+ 0.104	- 7.744	873.996	177.000	+ 19.606	+ 7.620		+	
7			+ 9.751	- 0.062	864.245	176.928	- 9.751	- 0.062		-	
点檢点坐標計算								Σ			
								倍面積	158.731741	158.731741	
								面積	79.365870	✓	
								m × 0.3025 = 坪			

街廓点坐標及街廓面積計算簿 富2(甲)8-2

街廓番号 (No. 79)

点	方位角(A)	距離(S)	Cos A		Sin A		x	y	(3) 複經距	(4) 複經距	(1)×(4)	(2)×(3)
			(1) S Cos A	(2) S Sin A								
8						266.234	168.718					
9			+ 0.011	+ 7.280	+ 864.220	161.638	+ 0.011	+ 7.280				
04			- 9.981	- 0.020	- 874.204	161.658	- 9.959	+ 14.540				
02			+ 0.104	- 7.790	+ 874.100	169.216	+ 19.836	+ 6.722				
49			+ 2.600	+ 0.035	+ 871.400	169.221	- 17.132	- 1.041				
48			+ 1.085	- 0.512	+ 870.415	168.709	- 13.447	- 0.494				
8			+ 6.181	- 0.009	+ 864.234	168.718	+ 6.181	+ 0.009				
点檢点坐標計算												
										Σ		
										依面積	147.531.533	147.531.533
										面積	73.765.766	√
										m × 0.3025 = 坪		

# 街廓點坐標及街廓面積計算簿

高(下)字) 8-1

街廓番號 (No. 79)

點	方位角(A)	距離(S)	Cos A		Sin A		x	y	(3) 複經距	(4) 複緯距	(1)×(4)	(2)×(3)
			(1) S Cos A	(2) S Sin A								
9							864.2222 / 161.628					
10			+ 0.010	- 7.343	864.212 / 154.095		+ 0.010	+ 7.343				
11			- 1.996	+ 1.951	865.209 / 152.144		+ 1.976	- 16.637				
12			- 8.117	- 0.197	874.226 / 152.261		+ 12.089	- 18.391				
13			+ 0.122	- 9.117	874.204 / 161.658		+ 20.086	+ 9.077				
9			+ 9.981	- 0.020	864.223 / 161.628		- 9.981	- 0.020				
點檢點坐標計算										Σ		
										倍面積	181.505995	181.505995
										面積	90.752997	✓
										m × 0.3025 = 坪		

街廓点坐标及街廓面积计算簿

街廓番号 (No. 79)

点	方位角(A)	距離(S)	Cos A		Sin A		x	y	(3) 複緯距	(4) 複經距	(1)×(4)	(2)×(3)
			(1) S Cos A	(2) S Sin A								
25							875.407	183.647				
26			- 0.049	+ 3.657	- 0.049	+ 3.657	875.456	179.990	0.049	3.657	-	-
19			- 1.006	+ 0.651	- 1.006	+ 0.651	896.462	180.661	21.104	6.663	-	+
20			+ 0.066	- 3.739	+ 0.066	- 3.739	896.596	184.580	42.064	2.273	+	+
25			+ 20.989	- 0.733	+ 20.989	- 0.733	875.407	183.647	20.989	0.733	-	-
点検点坐标計算										Σ		
										倍面積	44.377090	44.377090
										面積	77.68244	✓
										m × 0.3025 = 坪		

街廓点坐标及街廓面积计算簿 高(下) 1-6

街廓番号 (No. 79)

点	方位角(A)	距離(S)	Cos A		Sin A		x	y	(3) 複緯距	(4) 複経距	(1)×(4)	(2)×(3)
			(1) S Cos A	(2) S Sin A								
26							875.456	179.990				
47			-	0.071	-	5.269	875.427	174.721	0.071	5.269	-	-
18			-	21.030	-	0.466	896.447	175.287	21.172	9.972	-	+
19			+	0.095	-	5.354	896.662	180.641	42.107	4.052	+	+
26			+	21.006	+	0.651	875.456	179.990	21.006	0.651	-	-
点検点坐标计算										Σ		
										倍面積	223.37222	223.37222
										面積	111.687612	✓
										m × 0.3025 = 坪		



街廓点坐标及街廓面积计算簿

街廓番号 (No. 79)

点	方位角(A)	距離(S)	Cos A		Sin A		x	y	(3) 複緯距	(4) 複經距	(1)×(4)	(2)×(3)
			(1) S Cos A	(2) S Sin A								
47							275.427	174.721				
48			- 0.068	-	5.089	275.495	169.632	0.068	5.089	-	-	
17			- 21.053	-	0.520	296.648	170.152	21.189	9.258	-	+	
18			+ 0.091	-	5.135	296.447	175.287	42.151	4.003	+	+	
27			- 21.030	+	0.566	275.427	174.721	21.030	0.566	-	-	
点檢点坐标計算										Σ		
										倍面積	21.214633	21.214633
										面積	107607316	✓
										m × 0.3025 = 坪		

中庭測量株式会社

街廓点坐標及街廓面積計算簿 富2(工)ウ

街廓番号 (No. **79**)

点	方位角(A)	距離(S)	Cos A		Sin A		x	y	(3) 複緯距	(4) 複經距	(1)×(4)	(2)×(3)
			(1) S Cos A	(2) S Sin A								
08												
09			0.112		8356.87	707	161.278	0.112	8354			
16			21.089		0.417	896.796	161.795	21.313	16191			
17			0.148		8357.896	648	170.152	42254	7317			
28			21.053		0.420	875.595	169.622	21.053	0.530			
点檢点坐標計算										Σ		
										倍原積	31221229	31221229
										面積	176.126	145 ✓
										m × 0.3025 = 坪		

富2(工)ウ

# 街廓点坐標及街廓面積計算簿

第2(下) 5, 6, 7

街廓番号 (No. 79)

点	方位角(A)	距離(S)	Cos A		Sin A		x	y	(3) 複緯距	(4) 複經距	(1)×(4)	(2)×(3)
			(1) S Cos A	(2) S Sin A								
29												
13			0.119	8.900	875.826	161.278			0.119	8.900		
14			18.129	0.441	893.955	152.819			18.367	17.359		
15			29.46	3.073	896.901	155.892			39.442	13.845		
16			0.105	5.903	896.796	161.795			42.283	4.869		
29			-1.089	0.517	875.707	161.278			-21.089	0.517		
点檢点坐標計算										Σ		
										倍面積	366.939449	366.939449
										面積	183.469774	✓
										m × 0.3025 = 坪		