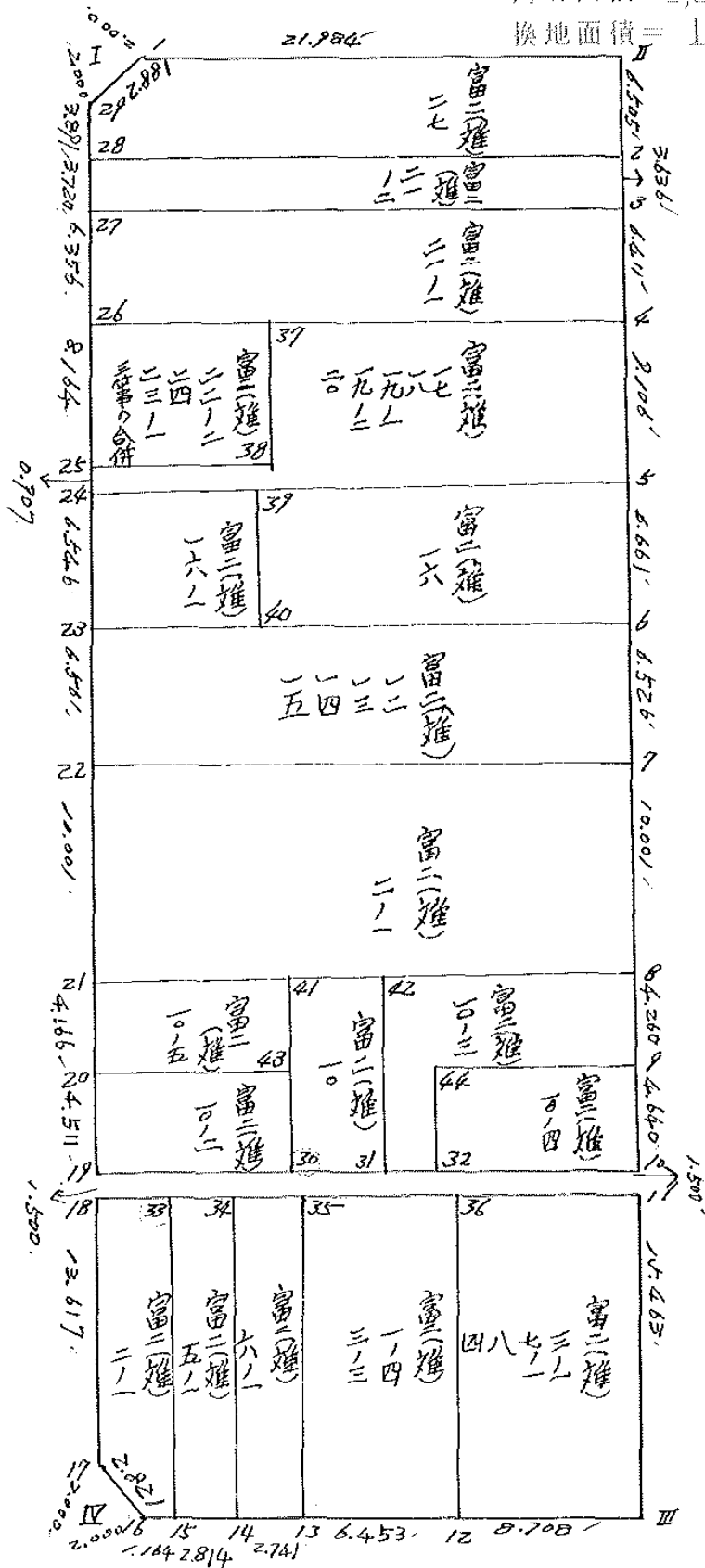


街廊原子一覽表用紙 (No. 77)

略

図

計算面積 = m²
 角切面積 =
 換地面積 =



地 番	面積	地 番	面積
富2(雑) 27	146 ^{m²} 524904	富2(雑) 5-1	43 ^{m²} 177071
" 21-2	88 110 889	" 2-1	47 974 340
" 21-1	152 904 943		
" 17,18,19-1 19-2,20	152 662 574		
" 22-2,24 23-1	64 924 245		
" 16	108 316 351		
" 16-1	49 748 245		
" 12,13 14,15	156 547 829		
" 11-1	239 184 612		
" 10-3	57 231 939		
" 10-4	44 798 736		
" 10	37 307 140		
" 10-5	33 929 969	換地面積	1738 243 025
" 10-2	36 818 060	角切面積	4 000 000
" 3-1,7-1 8,4	134 237 232	通路面積	35 856 840
" 1-4,3-3	100 972 834	街区面積	1 778 084 373
" 6-1	42 871 112	差	0 015 492

座標面積計算簿

点名	X	ΔX	Y	ΔY	倍横距 (DMY)	倍面積 (2S)
		$(X_{n+1} - X_n)$		$(Y_{n+1} - Y_n)$		
1	147823.956-		37099.435-			
2	147823.575-	0.381	37075.454-	23.981	23.981	9.136761
3	147898.265-	74.690-	37077.160-	1.706-	46.256	3454.860640-
4	147897.879-	0.386	37101.037-	23.877-	20.673	7.979778
1	147823.956-	73.923	37099.435-	1.602	1.602-	118.424646-
					$\Sigma 2 \cdot S =$	3556.168747-
面積 (㎡)		$\pi^2 \times 0.3025 =$ 坪		S =	1778.084373	
1778.084373		537.870522				
ブロック番号(77) 筆番号()						

座標面積計算簿

点名	X	ΔX	Y	ΔY	倍横距 (DMY) (DMY _{n-1} + ΔY_n)	倍面積 (2S) (DMY) × (ΔX)
		(X _{n+1} - X _n)		(Y _{n+1} - Y _n)		
29	147825.956		37099.478			
I	147823.956	2.000	37099.435	0.043	0.043	0.086000
I	147823.924	0.032	37097.435	2.000	2.086	0.066752
29	147825.956	2.032	37099.478	2.043	2.043	4.151376
I						
29		70.5194		70.9014	2.081	224.9-17
Σ 2S =					3.998624-	
S =					1.999312	

1.005413
45-9-17

面積 (m ²)	m ² × 0.3025 = 坪
1.999312	0.604791

ブロック番号(77) 番号()

座標面積計算簿

点名	X	ΔX	Y	ΔY	倍横距 (DMY) ($DMY_{n-1} + \Delta Y_{n-1} + \Delta Y_n$)	倍面積 (2S) (DMY) × (ΔX)	
		($X_{n+1} - X_n$)		($Y_{n+1} - Y_n$)			
16	147897.911-		37099.037-				
IVx	147897.879-	0.032	37101.037-	2.000-	2.000-	0.064000-	
17	147895.879-	2.000	37100.994-	0.043	3.957-	7.914000-	
16	147897.911-	2.032-	37099.037-	1.957	1.957-	3.976624	
17							
16		720275		693688	2.821-	106-4-08	
$\Sigma 2S =$						4.001376-	
面積 (m ²)					m ² × 0.3025 = 坪	S =	2.000688
2.000688						0.605208	
ブロック番号 (77) 線番号 ()							

0.963091
43-55-22

街廓点坐標及街廓面積計算簿 通路

街廓番号 (No. **77**)

点	方位角(A)	距離(S)	Cos A		Sin A		x	y	(3) 複經距	(4) 複緯距	(1)×(4)	(2)×(3)
			(1) S Cos A	(2) S Sin A								
							-147	-37				
10							881.406	1076.773				
11			-	1.500	-	0.034	882.806	1076.807	1.500	0.034	-	-
18			+	0.540		23.892	882.266	100.699	2.460	23.760	-	-
19			+	1.500		0.033	880.766	100.666	0.420	47.819	-	-
10			-	0.540		23.893	881.406	1076.773	0.540	23.893	+	+
点檢点坐標計算										Σ		
										倍面積	71.713680	71.713680
										面積	24.846840	
										m × 0.3025 = 坪		

中環測量株式會社

街廓点坐標及街廓面積計算簿

街廓番号 (No. 77)

高2(雑)=7

点	方位角(A)	距離(S)	Cos A		Sin A		x	y	(3) 複線距	(4) 複経距	(1)×(4)	(2)×(3)
			(1) S Cos A	(2) S Sin A								
II												
2			- 6.503	0.149	820.078	107.603			- 6.503	0.149	-	+
28			+ 0.232	23.960	829.846	1099.563			+ 0.232	24.248	-	-
29			+ 3.890	0.084	825.946	1099.478			+ 3.890	48.133	-	-
1			+ 2.032	2.043	823.924	1097.435			+ 2.032	46.004	-	-
II			+ 0.349	21.981	823.575	1075.456			+ 0.349	21.981	-	-
点検点坐標計算										Σ		
										倍面積	293.049808	293.049808
										面積	146.524904	146.524904
										m × 0.3025 = 坪		

街廓点坐標及街廓面積計算簿 高2(雜) 21-2

街廓番号 (No. **77**)

点	方位角(A)	距離(S)	Cos A		Sin A		x	y	(3) 複緯距	(4) 複經距	(1)×(4)	(2)×(3)
			(1) S Cos A	(2) S Sin A								
2						-147	-37					
						823.078	1075.603					
4			-	3.625	0.083	823.712	1075.685	-	3.625	-	0.083	-
27			+	0.148	23.959	823.465	1099.643	-	7.122	-	24.123	-
28			+	3.719	0.080	829.866	1099.463	-	3.255	-	48.000	-
2			-	0.232	23.960	830.078	1075.603	+	0.232	-	23.960	+
点檢点坐標計算									Σ			
									倍面積	176.221779	176.221779	
									面積	88.110889	✓	
									m × 0.3025 = 坪			

街廊點坐標及街廊面積計算簿

街廊番號 (No. 77)

高2(廻) 21-1

點	方位角(A)	距離(S)	Cos A		Sin A		x	y	(3) 複緯距	(4) 複經距	(1)×(4)	(2)×(3)
			(1) S Cos A	(2) S Sin A								
0							823.713	075.686				
4		-	6.410	0.146	840.123	075.832	6.410	0.146	+			+
26		+	0.203	23.949	839.920	099.781	12.617	24.241	-			-
27		+	6.311	0.138	833.665	099.660	6.019	48.012	-			-
0		-	0.148	23.957	833.713	075.686	0.148	23.957	+			+
點檢點坐標計算												
									Σ			
									倍面積	306.809887	306.809887	
									面積	12.904943	✓	
									m × 0.3025 = 坪			

中隆測量株式會社

街廓点坐標及街廓面積計算簿

高2(連) 17, 18, 19-1, 19-2, 20

街廓番号 (No. 77)

点	方位角(A)	距離(S)	Cos A	Sin A	x	y	(3) 複線距	(4) 複經距	(1)×(4)	(2)×(3)	
			(1) S Cos A	(2) S Sin A							
✓					860.120	075.832					
✓			- 9.103	- 0.208	849.226	076.040	- 9.103	- 0.208	+	+	
✗			+ 0.238	- 23.938	848.988	099.978	- 17.968	- 24.354	-	-	
✗			+ 0.906	+ 0.020	848.082	099.958	- 16.824	- 48.272	-	-	
28			- 0.067	+ 7.913	848.149	092.005	- 14.985	- 40.299	+	-	
27			+ 8.162	+ 0.177	839.987	091.828	- 7.890	- 32.169	-	-	
✗			- 0.136	+ 14.996	860.120	075.832	+ 0.136	+ 14.996	+	+	
点檢点坐標計算								Σ			
							倍面積	305.325149	305.325149		
							面積	142.662574	✓		
							m × 0.3025 = 坪				

街廓点坐標及街廓面積計算簿

第2(次) 22-2, 24, 23-1

街廓番号 (No. 77)

点	方位角(A)	距離(S)	Cos A		Sin A		x	y	(3) 複緯距	(4) 複経距	(1)×(4)	(2)×(3)
			(1) S Cos A	(2) S Sin A								
07							839.987	091.828				
18			- 8.162	- 0.177	848.149	092.005	- 8.162	- 0.177	+		+	
25			+ 0.067	- 7.913	848.082	099.958	- 16.257	- 8.307	-		+	
26			+ 8.162	+ 0.177	839.920	099.781	- 8.028	- 16.083	-		-	
27			- 0.067	+ 7.913	839.987	091.828	+ 0.067	- 7.913	+		+	
点検点坐標計算										Σ		
										倍面積	129.849490	129.849490
										面積	64.924745	✓
										m × 0.3025 = 坪		

街廓点坐標及街廓面積計算簿

高(道) 16

街廓番号 (No. 77)

点	方位角(A)	距離(S)	Cos A		Sin A		x	y	(3) 複緯距	(4) 複經距	(1)×(4)	(2)×(3)
			(1) S Cos A	(2) S Sin A								
√							849.226	076.060				
6			- 6.660	0.152	849.886	076.196	- 6.660	0.152	+		+	
40			+ 0.241	16.351	849.645	092.540	13.079	16.351	=		+	
09			+ 6.582	0.144	849.060	092.399	- 6.256	32.862	-		=	
√			- 0.163	16.359	849.226	076.060	+ 0.163	16.359	+		+	
点檢点坐標計算										Σ		
										倍面積	216.632702	216.632702
										面積	108.316351	✓
										m × 0.3025 = 坪		

街廓点坐標及街廓面積計算簿 寫字(道)16-1

街廓番号 (No. 77)

点	方位角(A)	距離(S)	Cos A		Sin A		x	y	(3) 複線距	(4) 複經距	(1)×(4)	(2)×(3)
			(1) S Cos A	(2) S Sin A								
07							869.063 / 092.099					
40			- 6.582	0.144	845.645	0.92	0.462	6.582	0.144	+		+
23			- 0.112	7.576	844.533	1.00	0.119	13.052	7.864			+
24			+ 6.544	0.141	848.988	0.99	9.78	6.384	11.299			-
09			- 0.074	7.579	849.063	0.92	0.99	0.074	7.579			+
点檢点坐標計算										Σ		
										倍面積	99.496490	99.496490
										面積	49.748245	✓
										m × 0.3025 = 坪		

街廓点坐標及街廓面積計算簿

第2(表) 12, 13, 14, 15

街廓番号 (No. 77)

点	方位角(A)	距離(S)	Cos A		Sin A		x	y	(3) 複緯距	(4) 複経距	(1)×(4)	(2)×(3)
			(1) S Cos A	(2) S Sin A								
6							845.886	0.76192				
7			6.124	0.149	862.410	0.76361	6.124	0.149	+	-	-	-
22			0.318	23.921	862.092	100.262	12.730	24.219	-	-	-	-
23			6.119	0.143	845.433	100.119	6.813	47.997	-	-	-	-
6			0.313	23.927	845.886	0.76192	0.313	23.927	+	+	+	+
点検点坐標計算												
										Σ		
										倍面積	313.094618	313.094618
										面積	16.447829	✓
										m × 0.3025 = 坪		

街廓点坐標及街廓面積計算簿 ^{高2(通) 11-1}

街廓番号 (No. 77)

点	方位角(A)	距離(S)	Cos A		Sin A		x	y	(3) 複線距	(4) 複線距	(1)×(4)	(2)×(3)
			(1) S Cos A	(2) S Sin A								
7						862.410	076.441					
8			- 9.998	0.228	872.408	076.569	- 9.998	0.228	-	+		+
4			+ 0.317	23.909	872.091	100.478	+ 0.317	23.909	-	-		+
2			+ 9.999	0.216	862.092	100.252	+ 9.999	0.216	-	-		-
7			- 0.318	23.921	862.410	076.441	- 0.318	23.921	+	+		+
点検点坐標計算										Σ		
										倍面積	478.369224	478.369224
										面積	239.184612	✓
										m × 0.3025 = 坪		

街廊点坐标及街廊面积计算簿 第2(通) 10-2

街廊番号 (No. 77)

点	方位角(A)	距離(S)	Cos A		Sin A		x	y	(3) 複緯距	(4) 複経距	(1)×(4)	(2)×(3)
			(1) S Cos A	(2) S Sin A								
8							872.408 / 076.469					
9			- 4.249		0.098	876.667 / 076.667		4.249	- 0.098	+		+
44			+ 0.218		9.642	876.409 / 086.019		8.300	- 9.848	-		+
42			- 4.639		0.106	881.088 / 086.425		12.721	- 19.606	+		+
41			+ 0.043		1.908	881.045 / 088.003		17.317	- 21.620	-		+
42			+ 8.790		0.261	872.255 / 088.074		8.484	- 23.267	-		-
8			- 0.143		11.403	872.408 / 076.469		0.143	- 11.403	+		+
点検点坐标计算										Σ		
										倍面積	114.463879	114.463879
										面積	49.231939	✓
										m × 0.3025 = 坪		

街廓点坐標及街廓面積計算簿 高(海) 10-1

街廓番号 (No. 77)

点	方位角(A)	距離(S)	Cos A		Sin A		x	y	(3) 複經距	(4) 複緯距	(1)×(4)	(2)×(3)
			(1) S Cos A	(2) S Sin A								
9							876.667	076.667				
10			- 4.639		0.106	881.006	076.773	- 4.639	0.106	+		+
02			+ 0.218		9.642	881.088	086.625	9.060	9.864	-		+
04			+ 4.639		0.106	876.469	086.419	- 4.203	19.410	-		-
9			- 0.218		9.642	876.667	076.667	0.218	9.642	+		+
点檢点坐標計算										Σ		
										倍面積	89.597472	89.597472
										面積	447987.36	✓
										m × 0.3025 = 坪		

街廓点坐標及街廓面積計算簿

高2(建) 10

街廓番号 (No. 77)

点	方位角(A)	距離(S)	Cos A		Sin A		x	y	(3) 複緯距	(4) 複經距	(1)×(4)	(2)×(3)
			(1) S Cos A	(2) S Sin A								
42							872.254 / 0.88072					
21			8.790	0.261	881.065 / 0.88072			8.790	0.261	+	+	
00			0.096	4.216	880.969 / 0.92549			17.484	4.738	-	+	
41			8.750	0.189	872.199 / 0.92560			8.638	8.765	-	-	
42			0.056	4.288	872.254 / 0.88072			0.056	4.288	+	+	
点檢点坐標計算										Σ		
										倍面積	74,614,280	74,614,280
										面積	37,307,140	✓
										m × 0.3025 = 坪		

中庭測量株式会社

街廓点坐標及街廓面積計算簿 高(短) 10-5

街廓番号 (No. 77)

点	方位角(A)	距離(S)	Cos A		Sin A		x	y	(3) 複緯距	(4) 複経距	(1)×(4)	(2)×(3)
			(1) S Cos A	(2) S Sin A								
41							872.199	0.92060				
43			-	4.192	0.091	876.391	0.9205	4.192	-	0.091	+	+
20			+	0.135	8.117	876.246	1.00058	8.249	-	8.299	-	+
41			-	4.192	0.090	872.091	1.00047	3.949	-	16.326	-	-
41			-	0.108	8.118	872.199	0.92060	0.108	-	8.118	+	+
点検点坐標計算										Σ		
										倍面積	67.849939	67.849939
										面積	33.929969	33.929969
										m × 0.3025 = 坪		

街廓点坐標及街廓面積計算簿 ^{高平(社) 10-2}

街廓番号 (No. 717)

点	方位角(A)	距離(S)	Cos A		Sin A		x	y	(3) 複緯距	(4) 複經距	(1)×(4)	(2)×(3)
			(1) S Cos A	(2) S Sin A								
18							876.291	1092.451				
19			-	4.558	0.098	880.949	1092.569	4.558	0.098	+		+
20			+	0.123	8.117	880.766	100.666	8.933	8.313	-		+
21			+	4.510	0.098	876.256	100.568	4.240	16.332	-		-
22			-	0.123	8.117	876.291	1092.451	0.123	8.117	+		+
点検点坐標計算										Σ		
										倍面積	73.636120	73.636120
										面積	36.818060	✓
										m × 0.3025 = 坪		

街廓点坐标及街廓面积计算簿

高2(文) 2-1, 7-1, 8-1

街廓番号 (No. 77)

点	方位角(A)	距離(S)	Cos A		Sin A		x	y	(3) 複緯距	(4) 複経距	(1)×(4)	(2)×(3)
			(1) S Cos A	(2) S Sin A								
II							882.806/076.807/					
III			-	11.459	0.353	898.265	077.160	11.459	0.353	+		+
12			+	0.141	8.707	898.124	085.867	30.777	9.413	-		+
26			+	11.513	0.439	882.611	085.428	11.123	17.681	-		-
11			-	0.195	8.621	882.806	076.807	0.195	8.621	+		+
点検点坐标计算										Σ		
										倍面積	268.474464	268.474464
										面積	104.207202	✓
										m × 0.3025 = 坪		

中庭測量株式会社

街廓點坐標及街廓面積計算簿 寫(建) 1-4, 0-2

街廓番號 (No. **77**)

點	方位角(A)	距離(S)	Cos A		Sin A		x	y	(3) 複緯距	(4) 複經距	(1)×(4)	(2)×(3)
			(1) S Cos A	(2) S Sin A								
			--	--	--	--						
06							882.611/085.628/					
12			-	N 513	0.439	898.124/085.867/	N 513	0.439	-	+		
12			+	0.104	6.442	898.020/092.019/	30.922	7.330	-	+		
05			+	N 547	0.350	882.460/091.969/	N 261	13.432	-	-		
06			-	0.148	6.541	882.611/085.628/	0.148	6.541	+	-		
			--	--	--	--						
			--	--	--	--						
			--	--	--	--						
			--	--	--	--						
			--	--	--	--						
			--	--	--	--						
			--	--	--	--						
			--	--	--	--						
點檢點坐標計算										Σ		
										倍面積	201.944669	201.944669
										面積	100.972334	✓
										m × 0.3025 = 坪		

街廓點坐標及街廓面積計算簿 寫(建) 6-1

街廓番號 (No. 77)

點	方位角(A)	距離(S)	Cos A		Sin A		x	y	(3) 複緯距	(4) 複經距	(1)×(4)	(2)×(3)
			(1) S Cos A	(2) S Sin A								
25						882.463	091.969					
20			-	11.557	0.350	898.020	092.319	11.557	0.350	+		+
14			+	0.044	2.741	897.976	095.060	31.070	3.441	-		+
04			+	11.557	0.326	882.401	094.734	11.451	1.856	-		-
05			-	0.062	2.765	882.463	091.969	0.062	2.765	+		+
點檢點坐標計算										Σ		
										倍面積	85.742224	85.742224
										面積	4287.112	✓
										m × 0.3025 = 坪		

街廓点坐標及街廓面積計算簿 富2(姓)5-1

街廓番号 (No. 77)

点	方位角(A)	距離(S)	Cos A		Sin A		x	y	(3) 複緯距	(4) 複經距	(1)×(4)	(2)×(3)
			(1) S Cos A	(2) S Sin A								
24							-107	-37				
							892.401	094.734				
12			-	N 57 N	0.326	897.976	095.060	N 57 N	0.326	+		+
N			+	0.046	2.813	897.930	097.873	31.104	3.464	-		+
33			+	N 57 N	0.413	892.339	097.460	N 46 N	4.864	-		-
24			-	0.062	2.726	892.401	094.734	0.062	2.726	+		+
点檢点坐標計算										Σ		
										倍面積	86244143	86244143
										面積	43277071	✓
										m × 0.3025 = 坪		

街廓点坐标及街廓面积计算簿

高(过) 2-1

街廓番号 (No. 77)

点	方位角(A)	距離(S)	Cos A		Sin A		x	y	(3) 複緯距	(4) 複經距	(1)×(4)	(2)×(3)
			(1) S Cos A	(2) S Sin A								
ウ							882.339	097.469				
15			15.591	0.413	897.930	097.872	15.591	0.413	+		+	
16			0.019	1.164	897.911	099.037	31.163	1.990	-		+	
17			2.032	1.959	894.879	100.994	29.112	4.111	-		+	
18			13.613	0.295	882.266	100.699	13.467	6.773	-		-	
ウ			0.073	3.239	882.339	097.469	0.073	3.239	+		+	
点檢点坐标計算										Σ		
										倍面積	95948681	95.948681
										面積	47974340	✓
										m × 0.3025 = 坪		