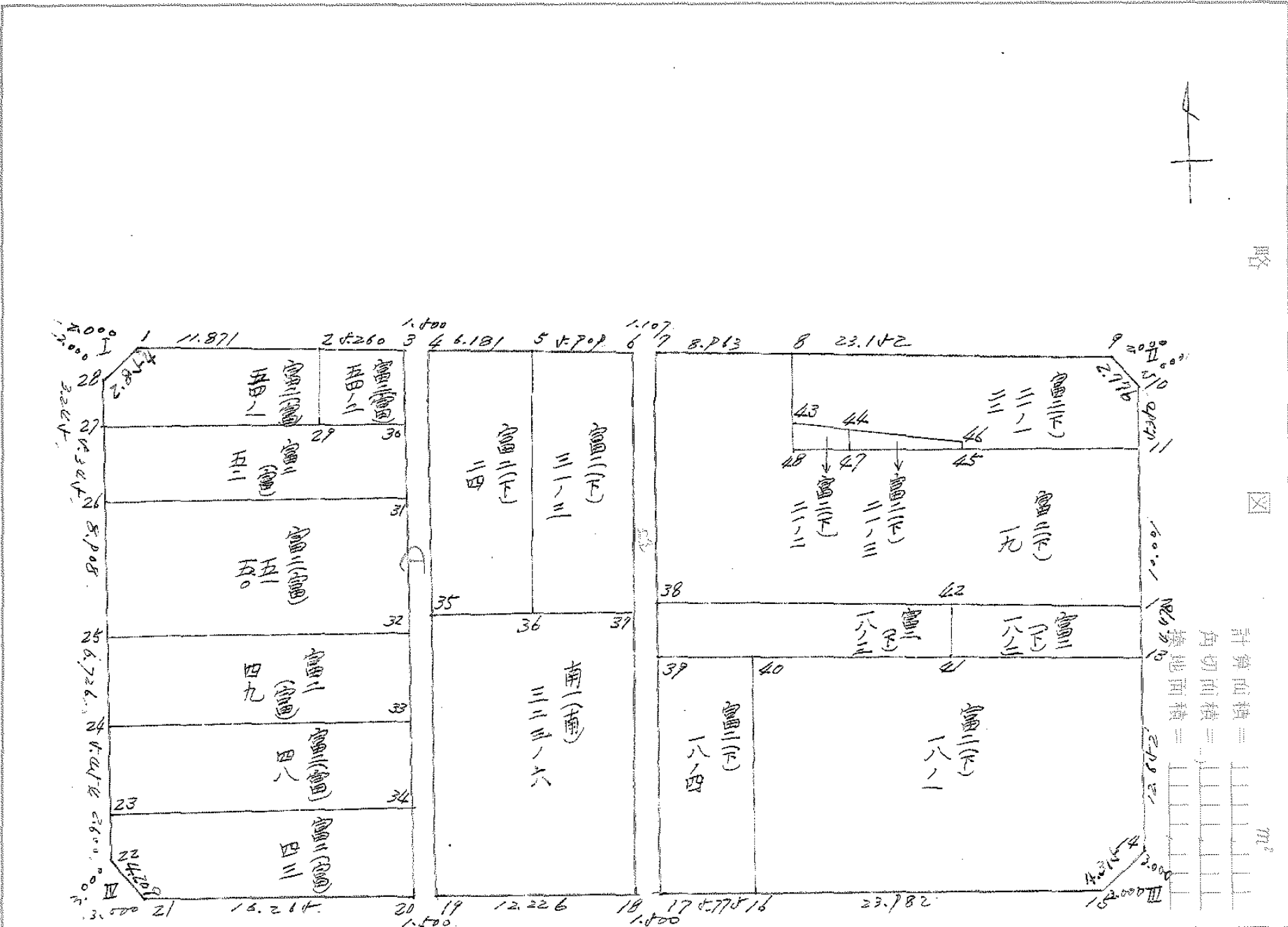


略



地 畝		面 積	地 畝		面 積
富 ² (富)	4-1	71.266841	富 ² (下)	18-1	433.12848
"	4-2	27.893284			
"	4	102.751278			
"	10.51	171.199827			
"	49	129.445197			
"	48	105.081071			
"	43	101.914804			
富 ² (下)	24	113.117598			
"	31-3	107.042017			
南-(南)	323-6	233.857246			
富 ² (下)	19	402.496822			
"	21.72	170.916254			
"	21-2	5.196004	換地	面積	2407.786334
"	21-3	5.648063	角切	面積	12.995425
"	18-3	79.771292	通路	面積	104.676485
"	18-2	54.185936	街區	面積	2525.466711
"	18-4	92.849972	差		0.008467

座標面積計算簿

点名 ▼	X	△ X	Y	△ Y	倍横距 (DMY)	倍面積 (2S)	
		(X _{n+1} - X _n)		(Y _{n+1} - Y _n)	(DMY _{n+1} + ΔY _{n+1} + ΔY _n)	(DMY) × (ΔX)	
1	147780.060-		37217.985-				
2	147779.180-	0.880	37150.048-	67.937	67.937	59.784560	
3	147816.643-	37.463-	37150.933-	0.885-	134.989	5057.092907-	
4	147817.338-	0.695-	37218.177-	67.244-	66.860	46.467700-	
1	147780.060-	37.278	37217.985-	0.192	0.192-	7.157376-	
Σ 2S =						5050.933423-	
面積 (㎡)					㎡ × 0.3025 = 坪	S =	2525.466711
2525.466711							763.953680

ブロック番号(90) 筆番号()

座標面積計算簿

点名 Y	X	△ X	Y	△ Y	倍横距 (DMY) (DMY _{n-1} + ΔY _{n-1} + ΔY _n)	倍面積 (2S) (DMY) × (△X)
		(X _{n+1} - X _n)		(Y _{n+1} - Y _n)		
28	147782.060-		37217.995-			
I	147780.060-	2.000	37217.985-	0.010	0.010	0.020000
1	147780.034-	0.026	37215.985-	2.000	2.020	0.052520
28	147782.060-	2.026-	37217.995-	2.010-	2.010	4.072260-
1 28		- 709905		- 704287	2.844	224-46-22

0.992103
44-46-22

	Σ 2S =	3.999740-
面積 (m ²)	m ² × 0.3025 = 坪	S =
1.999870	0.604960	1.999870
ブロック番号 (90) 簿番号 ()		

座標面積計算簿

点名 Y	X	△ X	Y	△ Y	倍横距 (DMY) (DMY _n +△Y _{n+1} +△Y _n)	倍面積 (2S) (DMY) × (△X)
		(X _{n+1} - X _n)		(Y _{n+1} - Y _n)		
9	147779.206-		37152.048-			
II 3	147779.180-	0.026	37150.048-	2.000	2.000	0.052000
10	147781.179-	1.999-	37150.095-	0.047-	3.953	7.902047-
9	147779.206-	1.973	37152.048-	1.953-	1.953	3.853269
10						
9		+ 710700		- 703495	2.776-	015-17-31
					Σ 2S =	3.996778-
面積 (㎡)					S =	1.998389
		㎡ × 0.3025 = 坪				
		0.604512				

0.989863
44-42-29

ブロック番号 (90) 筆番号 ()

座標面積計算簿

点名 ↓	X mm	Δ X	Y mm	Δ Y	倍横距 (DMY) (DM _{Y_{n-1}} + ΔY _{n-1} + ΔY _n)	倍面積 (2S) (DMY) × (ΔX)
		(X _{n+1} - X _n)		(Y _{n+1} - Y _n)		
14	147813.643		37150.862			
13	147816.643	3.000	37150.933	0.071	0.071	0.213000
15	147816.674	0.031	37153.933	3.000	3.142	0.097402
14	147813.643	3.031	37150.862	3.071	3.071	9.308201
	mm		mm			
	mm		mm			
	mm		mm			
15	mm		mm			
14	mm	+ 702457	mm	+ 711727	4.314	44-22-32
	mm		mm			
	mm		mm			
	mm		mm			
	mm		mm			
	mm		mm			
	mm		mm			
	mm		mm			
	mm		mm			

1.013197
45-22-32

		Σ 28 =	8.997799-
面積 (㎡)	㎡ × 0.3025 = 坪	S =	4.498899
4.498899	1.360917		

ブロック番号 (90) 筆番号 ()

座標面積計算簿

点名 Y	X	ΔX	Y	ΔY	倍横距 (DMY) ($DMY_n + \Delta Y_{n+1} + \Delta Y_n$)	倍面積 (2S) (DMY) × (ΔX)
		($X_{n+1} - X_n$)		($Y_{n+1} - Y_n$)		
21	147817.307		37215.178			
IV4	147817.338	0.031	37218.177	2.999	2.999	0.092969
22	147814.338	3.000	37218.162	0.015	5.983	17.949000
21	147817.307	2.969	37215.178	2.984	2.984	8.859496
1.005052 45-B-39	22					
	21	105325		708824	4.209	104-51-21
				$\Sigma 2S =$	8.996535-	
面積 (㎡)		$m^2 \times 0.3025 = 坪$		S =	4.498267	
4.498267		1.360725				

ブロック番号(90) 隣番号()

街廓点坐標及街廓面積計算簿

街廓番号 (No. 90)

点	方位角(A)	距離(S)	Cos A		Sin A		x	y	(3) 複緯距	(4) 複經距	(1)×(4)	(2)×(3)
			(1) S Cos A	(2) S Sin A								
6						279.812	198.856					
4			+ 0.0191	+ 1.400779	+ 0.992	197.056		+ 0.019	+ 1.400			
1P			- 0.0700	- 0.0581	817.120	197.614		- 0.07292	+ 2.912			
20			- 0.0161	- 1.479181	7.139	198.913		- 2.638	+ 1.381			
6			+ 0.07027	+ 0.0577	279.812	198.856		- 0.07027	- 0.057			
点檢点坐標計算										Σ		
										停面積	111946.17	111.946.17
										面積	45.973079	✓
										m × 0.3025 = 坪		

街廓点坐標及街廓面積計算簿

街廓番号 (No. 90)

点	方位角(A)	距離(S)	cos A	Sin A	x	y	(3) 複緯距	(4) 複經距	(1)×(4)	(2)×(3)	
			(1) S Cos A	(2) S Sin A							
6					779.606	185.267					
7			+ 0.0111	1.1071	779.622	186.160	+ 0.0111	1.1071			
17			- 0.0706	0.4748	1816.982	180.688	- 0.0706	2.686			
18			- 0.0111	1.1001	1816.997	185.188	- 0.0111	1.648			
6			+ 0.0706	0.4791	779.636	185.267	+ 0.0706	0.079			
点檢点坐標計算							Σ				
							倍面積	97.406213	97.406213		
							面積	48.703106			
							m × 0.3025 = 坪				

街廓点坐標及街廓面積計算簿

街廓番号 (No. 90)

書2(2) 56-1

点	方位角(A)	距離(S)	Cos A		Sin A		x	y	(3) 複緯距	(4) 複經距	90 (1)×(4)	(2)×(3)
			(1) S Cos A	(2) S Sin A								
1							780.034	1215.985				
2			+	0.164	11.970	779.880	1204.115	+	0.164	11.970	+	+
29			-	0.015	1785.184	204.100	-	4.996	23.954	-	-	-
27			-	0.121	13.912	785.005	1218.012	-	10.421	9.518	-	+
28			+	0.017	1782.060	217.995	-	7.297	4.037	-	-	-
1			+	2.026	2.010	780.034	1215.985	-	2.026	2.010	-	-
点検点坐標計算										Σ		
										倍面積	142.533683	142.533683
										面積	71.266841	✓
										m × 0.3025 = 坪		

街廓点坐標及街廓面積計算簿

街廓番号 (No. **90**)

点	方位角(A)	距離(S)	Cos A		Sin A		x	y	(3) 複緯距	(4) 複經距	(1)×(4)	(2)×(3)		
			(1) S Cos A	(2) S Sin A										
2						779.880	204.115							
6			+ 0.068		√ 249	779.812	192.845	+ 0.068	√ 249			+		
60			- √ 0.271		0.008	795.129	198.864	- √ 191	10.410			+		
29			- 0.045		√ 236	1785	184	204	100	10.460	√ 266	+		
2			- √ 0.04		0.015	779.880	204.115	- √ 304	0.015			+		
点檢点坐標計算										Σ				
										倍面積	√ 786	√ 68	√ 786	√ 68
										面積	27.893	284	✓	
										m × 0.3025 = 坪				

正原測量株式会社

街廓点坐標及街廓面積計算簿

街廓番号 (No. 90)

点	方位角(A)	距離(S)	Cos A		Sin A		x	y	(3) 複緯距	(4) 複經距	(1)×(4)	(2)×(3)
			(1) S Cos A	(2) S Sin A								
27							785.005	218.012				
00			0.166	19.148	785.005	198.864	+	0.166	19.148	+	+	
01			0.002	790.420	198.872	0.020	+	0.020	0.238	-	+	
06			0.129	19.168	790.420	218.040	-	0.129	19.112	-	+	
27			0.028	785.005	218.012	0.028	-	0.028	0.028	-	-	
点檢点坐標計算										Σ		
										倍面積	201.002	201.002
										面積	1027.1278	✓
										m × 0.3025 = 坪		

正原建設株式会社

街廓点坐標及街廓面積計算簿

街廓番号 (No. 90)

高2.00m

点	方位角(A)	距離(S)	Cos A		Sin A		x	y	(3) 複緯距	(4) 複經距	(1)×(4)	(2)×(3)
			(1) S Cos A	(2) S Sin A								
26							790.65	218.060				
21			0.129 ⁺	19.168	790.65	198.872		0.129 ⁺	19.168 ⁺		+	
22			8.941 ⁻	0.014	799.462	198.886		8.683 ⁺	38.022 ⁻		+	
25			0.096 ⁻	19.199	799.458	218.085		17.720 ⁺	19.109 ⁻		+	
26			8.908 ⁺	0.044	790.650	218.060		8.908 ⁻	0.044 ⁻		-	
点檢点坐標計算										Σ		
										倍面積	0.1209965	0.1237965
										面積	171.199827	✓
										m × 0.3025 = 坪		

街廓点坐標及街廓面積計算簿

街廓番号 (No. **90**)

寫字(1) 49

点	方位角(A)	距離(S)	Cos A		Sin A		x	y	(3) 複緯距	(4) 複經距	(1)×(4)	(2)×(3)	
			(1) S Cos A	(2) S Sin A									
25						799.448	218.085						
22			+	0.096	-	19.199	799.462	78.886	+	0.096	+	19.199	+
23			-	6.760	-	0.010	806.212	198.896	-	6.760	+	38.388	-
24			-	0.072	-	19.224	806.284	218.120	-	13.080	+	19.141	-
25			+	6.726	+	0.025	799.448	218.085	-	6.726	-	0.025	-
点檢点坐標計算										Σ			
										倍面積	218.890394	218.890394	
										面積	129.445197	129.445197	
										m × 0.3025 = 坪			

正原圖卷第...

街廓点坐標及街廓面積計算簿

街廓番号 (No. 90)

高2(二) 48

点	方位角(A)	距離(S)	Cos A		Sin A		x	y	(3) 複緯距	(4) 複經距	(1)×(4)	(2)×(3)
			(1) S Cos A	(2) S Sin A								
26							806.284	218.120				
20			+ 0.072	19.224	1806.212	198.896	+ 0.072	+ 19.224				+
24			- 0.009	181.684	198.904	- 0.009	+ 18.409					+
20			- 0.012	19.240	181.708	48.148	- 0.012	+ 19.187				+
24			+ 0.028	1806.284	218.120	- 0.028						-
点檢点坐標計算										Σ		
										倍面積	210.162142	210.162142
										面積	105081071	✓
										m × 0.3025 = 坪		

正 原 則 圖 說 第 1 卷 第 1 章 第 1 節

街廓点坐標及街廓面積計算簿

街廓番号 (No.)

高2(1) 60

90

点	方位角(A)	距離(S)	Cos A		Sin A		x	y	(3) 複緯距	(4) 複經距	(1)×(4)	(2)×(3)
			(1) S Cos A	(2) S Sin A								
20						811.728	218.148					
21			+	0.070	19.242	811.685	198.905	+	0.063	19.243	+	+
22			-	√444	0.008	817.129	198.910	-	√348	38.478	-	+
23			-	0.168	16.264	817.007	215.178	-	10.990	22.204	-	+
24			+	2.969	2.981	814.028	218.162	-	2.169	2.966	+	+
25			+	2.600	0.014	811.938	218.148	-	2.600	0.014	-	-
点檢点坐標計算										Σ		
										倍面積	203.829609	203.829609
										面積	101.914804	✓
										m × 0.3025 = 坪		

街廓点坐標及街廓面積計算簿

街廓番号 (No. 90)

点	方位角(A)	距離(S)	Cos A		Sin A		x	y	(3) 複緯距	(4) 複經距	(1)×(4)	(2)×(3)
			(1) S Cos A	(2) S Sin A								
←						779.792	197.046					
↑			+ 0.020	+ 6.181	+ 0.020	779.792	197.046	+ 0.020	+ 6.181			+
↙			- 18.161	- 0.066	- 18.001	777.876	191.109	- 18.001	- 12.428			-
↓			- 0.020	- 6.219	- 0.020	779.792	197.046	- 0.020	- 6.219			-
↘			+ 18.161	+ 0.028	+ 18.161	779.792	197.046	+ 18.161	+ 0.028			+
点檢点坐標計算									Σ			
									倍面積	226.23	197.226	197
									面積	113.117	98	✓
									m × 0.3025 = 坪			

街廓点坐標及街廓面積計算簿

街廓番号 (No. 90)

点	方位角(A)	距離(S)	Cos A		Sin A		x	y	(3) 複緯距	(4) 複經距	(1)×(4)	(2)×(3)
			(1) S Cos A	(2) S Sin A								
5						779.710	191.175					
6			+ 0.077	+ 0.998	779.636	185.267	+ 0.077	+ 900				
07			- 18.160	+ 0.038	797.796	185.229	- 18.006	+ 11.852				
06			- 0.078	+ 0.999	797.874	191.109	- 36.244	+ 6.012				
5			+ 18.161	- 0.066	779.710	191.175	- 18.161	+ 0.066				
点検点坐標計算										Σ		
										倍面積	214.084034	214.084034
										面積	107.042017	✓
										m × 0.3025 = 坪		

街廓点坐標及街廓面積計算簿

南-(-)020-6

街廓番号 (No. 90)

点	方位角(A)	距離(S)	Cos A		Sin A		x	y	(3) 複緯距	(4) 複經距	(1)×(4)	(2)×(3)
			(1) S Cos A	(2) S Sin A								
06							797.957	197.084				
07			+	0.161	12.255	797.796	185.229	+	0.161	12.111	+	+
18			-	19.201	0.041	816.997	185.188	-	18.879	24.051	-	-
19			-	0.126	12.226	817.120	197.414	-	0.206	12.166	-	+
06			+	19.166	0.030	797.957	197.084	-	19.166	0.030	-	-
点檢点坐標計算										Σ		
										倍面積	467714.192	467714.192
										面積	233857246	✓
										m × 0.3025 = 坪		

街廓点坐標及街廓面積計算簿

街廓番号 (No. 90)

高2(F)19

点	方位角(A)	距離(S)	Cos A		Sin A		x	y	(3) 複緯距	(4) 複経距	(1)×(4)	(2)×(3)
			(1) S Cos A	(2) S Sin A								
7							279.622	184.160				
8			+ 0.116	+ 0.962	79.406	175.198	+ 0.116	+ 8.962				+
10			- 7.044	+ 0.093	786.850	175.105	- 7.112	+ 18.017				-
11			+ 0.022	+ 0.883	786.428	150.222	- 14.134	+ 42.993				-
12			- 9.978	- 0.236	796.526	150.458	- 23.810	+ 67.640				+
13			- 0.465	- 0.883	796.971	180.941	- 34.213	+ 33.721				+
7			+ 17.049	- 0.219	279.622	184.160	- 17.049	+ 0.219				+
点檢点坐標計算										Σ		
										倍面積	804.993	804.993
										面積	402.496822	✓
										m × 0.3025 = 坪		

街廓点坐標及街廓面積計算簿

街廓番号 (No.)

高₂(F) 21-1.22

点	方位角(A)	距離(S)	Cos A		Sin A		x	y	(3) 複緯距	(4) 複経距	(1)×(4)	(2)×(3)
			(1) S Cos A	(2) S Sin A								
8							779.406	175.198				
9			+ 0.300	+ 23.140	+ 0.48		236.142	206.148	+ 0.300	+ 23.140		+ 23.140
10			- 1.973	- 1.973	- 1.781		179.140	179.095	- 1.973	+ 48.213		- 48.213
11			- 0.249	- 0.127	- 1.286		152.818	150.222	- 0.249	+ 10.079		+ 10.079
12			- 0.169	- 13.034	- 1.786		160.256	160.256	- 0.169	+ 06.918		+ 06.918
13			+ 0.063	+ 0.004	+ 1.786		160.261	160.261	- 0.063	+ 23.879		+ 23.879
14			+ 0.952	+ 1.863	+ 1.785		175.124	175.124	- 12.704	+ 12.011		+ 12.011
15			+ 0.876	+ 0.074	+ 1.779		175.198	175.198	- 0.876	+ 0.074		+ 0.074
点検点坐標計算											Σ	
											倍面積	44,832.409
											面積	170.9162
											m × 0.3025 = 坪	分筆後の座標なし

街廓点坐标及街廓面积计算簿

街廓番号 (No. 90)

高(下) 21-2

点	方位角(A)	距離(S)	Cos A		Sin A		x	y	(3) 複緯距	(4) 複経距	(1)×(4)	(2)×(3)
			(1) S Cos A	(2) S Sin A								
40							785.082	175.124				
44			- 0.327 ⁺	4.070	785.709	171.254	- 0.327 ⁺	4.070			-	-
47			- 1.088 ⁺	0.014	786.797	171.060	- 1.742 ⁺	2.144			-	-
48			- 0.243 ⁻	4.064	786.850	175.125	- 2.083 ⁺	4.103				+
49			+ 1.468 ⁻	0.019	785.082	175.124	+ 1.468 ⁺	0.019 ⁺				+
点檢点坐标計算										Σ		
										倍面積	10.312009	10.312009
										面積	5.196004	✓
										m × 0.3025 = 坪		

街廓点坐標及街廓面積計算簿

街廓番号 (No. 90)

高(下) 24-0

点	方位角(A)	距離(S)	Cos A		Sin A		x	y	(3) 複緯距	(4) 複經距	(1)×(4)	(2)×(3)
			(1) S Cos A	(2) S Sin A								
44							785.709	171.054				
46			-0.625	7.793	786.004	160.261			-0.625	7.793		-
45			-0.063	0.004	786.697	160.256			1.613	14.491		-
47			-0.100	7.784	786.797	171.060			2.076	7.812		+
44			1.088	0.014	785.709	171.054			1.088	0.014		+
点檢点坐標計算										Σ		
										倍面積	11.296126	11.296126
										面積	4.648063	✓
										m × 0.3025 = 坪		

街廓点坐標及街廓面積計算簿

街廓番号 (No) _____

第(下) 18-3

点	方位角(A)	距離(S)	Cos A		Sin A		x	y	(3) 複緯距	(4) 複經距	(1)×(4)	(2)×(3)
			(1) S Cos A	(2) S Sin A								
60							796.971	180.941				
62			+	0.272	20.446	1796.699	160.485	+	0.272	20.446	+	
61			-	0.899	0.049	800.490	160.636	-	0.049	10.961	-	
69			-	0.272	20.446	800.870	180.892	-	7.426	20.446	-	
68			+	0.899	0.049	796.971	180.941	-	0.899	0.049	+	
点檢点坐標計算										Σ		
										倍面積	119.712772	119.712772
										面積	79.771272	✓
										m × 0.3025 = 坪		

街廓点坐標及街廓面積計算簿

街廓番号 (No.)

第2(下) 18-2

点	方位角(A)	距離(S)	cos A	Sin A	x	y	(3) 複緯距	(4) 複經距	90 (1)×(4)	(2)×(3)	
			(1) S Cos A	(2) S Sin A							
42					796.699	160.485					
12			+ 0.173	+ 0.987	796.426	160.478	+ 0.173	+ 10.027		+	
10			- 0.469	+ 0.885	800.995	160.460	- 4.120	+ 25.969		+	
41			+ 0.397	+ 0.918	800.498	160.436	+ 8.195	+ 12.971		+	
42			+ 0.899	+ 0.449	796.699	160.485	+ 0.899	+ 0.449		+	
点檢点坐標計算									Σ		
									倍面積	108.371872	108.371872
									面積	+4.184936	✓
									m × 0.3025 = 坪		

街廓点坐標及街廓面積計算簿

街廓番号 (No. 90)

高²(F)18-4

点	方位角(A)	距離(S)	Cos A		Sin A		x	y	(3) 複緯距	(4) 複經距	(1)×(4)	(2)×(3)
			(1) S Cos A	(2) S Sin A								
09							800.870	180.892				
40			+ 0.076	+ 0.994	√ 744	800.794	178.148	+ 0.076	√ 744			+ 0.076
16			- 0.281	+ 0.960	√ 744	816.922	177.914	- 0.281	√ 744			- 0.281
17			- 0.060	+ 0.998	√ 744	816.982	180.688	- 0.060	√ 744			- 0.060
09			+ 0.200	+ 0.980	√ 744	800.870	180.892	+ 0.200	√ 744			+ 0.200
点檢点坐標計算										Σ		
										倍面積	181.699944	181.699944
										面積	92.849972	✓
										m × 0.3025 = 坪		

街廓点坐标及街廓面积计算簿

第 2 (F) 18-1

街廓番号 (No. 90)

点	方位角(A)	距離(S)	Cos A		Sin A		x	y	(3) 複緯距	(4) 複經距	(1)×(4)	(2)×(3)
			(1) S Cos A	(2) S Sin A								
40							800.774	178.148				
41			+ 0.1961	12.712	12.873	800.774	163.436	0.196	12.712		+	
13			- 0.397	12.873	800.774	140.463	0.005	12.297		-		
14			- 12.648	0.299	813.643	140.262	13.040	12.871			+	
15			- 0.031	0.071	816.674	143.933	28.729	11.401			+	
16			- 0.248	23.98	1816.922	177.914	02.008	21.449			+	
40			+ 16.128	0.224	800.774	178.148	16.128	0.224			+	
点檢点坐标計算										Σ		
										倍面積	866.306	866.306
										面積	473.128	473.128
										m × 0.3025 = 坪		