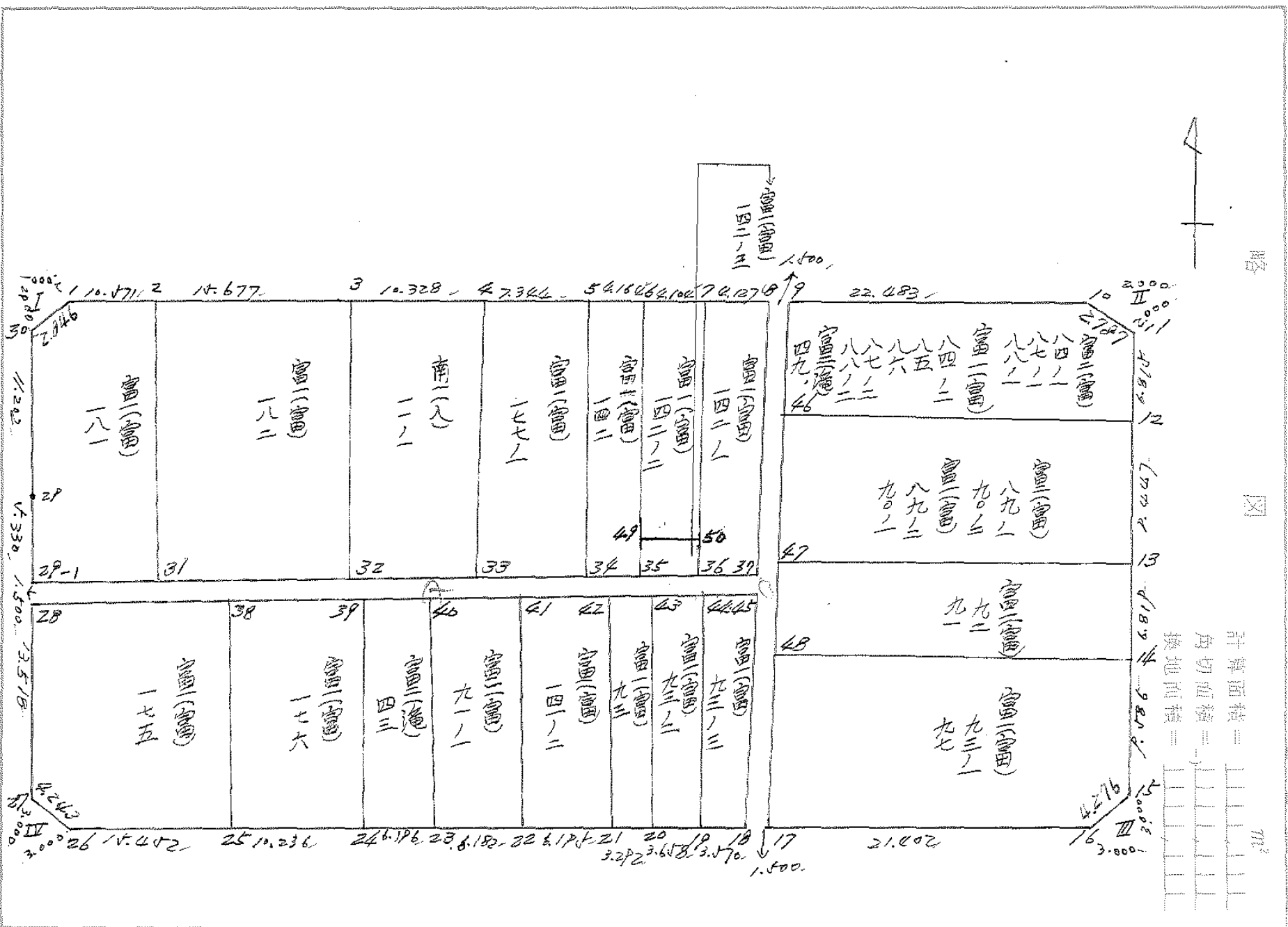


略

圖



地 番		面 積	地 番		面 積
富 1 (富)	181	230 <sup>m<sup>2</sup></sup> 060 499	富 1 (富)	89-2. 90-1	226 <sup>m<sup>2</sup></sup> 684 198
富 1 (富)	182	291 694 883	" 2 (富)	89-1. 90-2	
南 1 (入)	11-1	194 177 063	富 1 (富)	91. 92	166 901 974
富 1 (富)	177-1	139 270 758	富 1 (富)	93-1. 97	302 045 803
富 1 (富)	142	80 420 992			
富 1 (富)	142-2	66 343 154			
富 1 (富)	142-3	9 281 557			
富 1 (富)	142-1	79 418 529			
富 1 (富)	175	301 067 492			
富 1 (富)	176	171 119 609			
富 2 (港)	43	103 132 076			
富 1 (富)	91-1	103 324 166			
富 1 (富)	141-2	104 319 994	換 地 面 積		2960, 242 774
富 1 (富)	93	54 949 997	角 切 面 積		12, 998 584
富 1 (富)	93-2	61 127 998	通 路 面 積		143, 012 626
富 1 (富)	93-3	60 234 334	街 已 面 積		3116, 239 855
富 1 (富) 84-2. 85. 86. 87-2. 88-2			差		0, 014 129
富 2 (港) 84-1. 87-1. 88-1. 富 2 (港)		214 364 718			

### 座標面積計算簿

点名 V	X	△ X ( X <sub>n+1</sub> - X <sub>n</sub> )	Y	△ Y ( Y <sub>n+1</sub> - Y <sub>n</sub> )	倍横距 (DMY) (DM Y <sub>n-1</sub> +△Y <sub>n-1</sub> +△Y <sub>n</sub> )	倍面積 (2S) (DMY) × (△X)
	1	147782.030-			37310.264-	
2	147780.027-	2.003	37225.985-	84.279	84.279	168.810837
3	147817.694-	37.667-	37226.179-	0.194-	168.364	6341.766788-
4	147818.578-	0.884-	37309.857-	83.678-	84.492	74.690928-
29	147795.231-	23.347	37310.109-	0.252-	0.562	13.121014
1	147782.030-	13.201	37310.264-	0.155-	0.155	2.046155
	〃		〃			
	〃		〃			
	〃		〃			
	〃		〃			
	〃		〃			
	〃		〃			
	〃		〃			
	〃		〃			
	〃		〃			
	〃		〃			
	〃		〃			
	〃		〃			
	〃		〃			
					Σ 2 S =	6232.479710-
					S =	3116.239855
面積 (m <sup>2</sup> )		m × 0.3025 = 坪				
3116.239855		942.662556				
ブロック番号( 93 )      筆番号(      )						

## 座標面積計算簿

点名	X	$\Delta X$	Y	$\Delta Y$	倍横距 (DMY) ( $DMY_n + \Delta Y_{n+1} + \Delta Y_n$ )	倍面積 (2S) (DMY) × ( $\Delta X$ )
		( $X_{n+1} - X_n$ )		( $Y_{n+1} - Y_n$ )		
30	147784.030		37310.241			
I	147782.030	2.000	37310.264	0.023	0.023	0.046000
I	147781.982	0.048	37308.265	1.999	1.953	0.093744
30	147784.030	2.048	37310.241	1.976	1.976	4.046848
I						
30		719.646		694.341	2.046	223.4829
					$\Sigma 2S =$	3.999104
					S =	1.999552
面積 (㎡)		$m^2 \times 0.3025 =$ 坪				
1.999552		0.604864				
ブロック番号 ( 93 ) 筆番号 ( )						

0.964844  
43-52-29



### 座標面積計算簿

点名 ▽	X	△ X	Y	△ Y	倍横距 (DMY) (DMY <sub>0-1</sub> + ΔY <sub>0-1</sub> + ΔY <sub>n</sub> )	倍面積 (2S) (DMY) × (△X)
		(X <sub>n+1</sub> - X <sub>0</sub> )		(Y <sub>n+1</sub> - Y <sub>n</sub> )		
15	147814.694-		37226.164-			
Ⅲ 3	147817.694-	3.000-	37226.179-	0.015-	0.015-	0.045000
16	147817.726-	0.032-	37229.179-	3.000-	3.030-	0.096960
15	147814.694-	3.032	37226.164-	3.015	3.015-	9.141480-
16						
15		+ 709092		+ 705116	4.276-	44-50-20
					Σ 2 S =	8.999520-
					S =	4.499760
面積 (㎡)		㎡ × 0.3025 = 坪				
4.499760		1.361177				

0.994393  
44-50-20

ブロック番号 ( 93 )      筆番号 (       )



街廓点坐標及街廓面積計算簿

街廓番号 (No. **93**)

点	方位角(A)	距離(S)	Cos A		Sin A		x	y	(3) 複緯距	(4) 複經距	(1)×(4)	(2)×(3)
			(1) S Cos A	(2) S Sin A								
29-1							-147	-37				
							800.461	0.041				
07			+ 0.880		+ 18.030	799.681	252.021	0.880	+ 18.030			
05			- 1.000		- 0.000	801.181	252.026	0.260	+ 116.041			
28			- 0.880		- 18.009	802.061	0.025	2.120	+ 18.041			
29-1			+ 1.000		+ 0.016	800.461	0.041	1.000	+ 0.016			
点檢点坐標計算										Σ		
										倍面積	174.068180	174.068180
										面積	87.034090	✓
										m × 0.3025 = 坪		

計測部 測量課 測量係 測量課 測量係



# 街廓点坐標及街廓面積計算簿 通路

街廓番号 (No. **93**)

点	方位角(A)	距離(S)	Cos A		Sin A		x	y	(3) 複緯距	(4) 複經距	(1)×(4)	(2)×(3)
			(1) S Cos A	(2) S Sin A								
8							780.644 / 251.960					
9			+ 0.035	1.499	780.609 / 250.461		0.035	1.499				
17			- 37.343	0.119	817.952 / 250.480		37.293	2.879				
18			- 0.016	1.500	817.968 / 252.080		74.632	1.260				
8			+ 37.324	0.120	780.644 / 251.960		37.324	0.120				
点檢点坐標計算										Σ		
										倍面積	111.817072	111.817072
										面積	44.978436	✓
										m × 0.3025 = 坪		

街廓点坐標及街廓面積計算簿

街廓番号 (No. 93)

高(高) 1.81

点	方位角(A)	距離(S)	Cos A		Sin A		x	y	(3) 複緯距	(4) 複經距	(1)×(4)	(2)×(3)	
			(1) S Cos A	(2) S Sin A									
1						-147	-37						
						781.982	1208.265						
2			+	0.241	+	10.468	781.721	297.697	+	0.241	+	10.468	+
3			-	18.642	+	0.049	800.572	297.648	-	18.140	+	21.184	-
4			-	0.188	-	12.403	800.461	1010.047	-	36.990	+	8.831	-
5			+	4.330	-	0.048	794.231	1010.109	-	31.828	-	3.630	-
6			+	11.201	-	0.132	786.030	1310.261	-	14.297	-	3.820	-
7			+	2.048	+	1.976	781.982	1208.265	-	2.048	-	1.976	-
点檢点坐標計算										Σ			
										倍面積	460.120998	460.120998	
										面積	230.060499	✓	
										m × 0.3025 = 坪			

計測部 測量課

街廓点坐標及街廓面積計算簿

高(寬) 182

街廓番号 (No. 93)

点	方位角(A)	距離(S)	Cos A		Sin A		x	y	(3) 複緯距	(4) 複經距	(1)×(4)	(2)×(3)
			(1) S Cos A	(2) S Sin A								
2						781.721	297.697					
3			+	0.372	+	14.673	781.721	297.697	0.372	14.673	+	+
32			-	18.777	-	0.116	800.128	282.160	18.035	37.230	-	+
21			-	0.235	-	14.508	800.373	297.642	37.049	14.606	-	+
2			+	18.642	-	0.049	781.721	297.697	18.642	0.049	+	+
点檢点坐標計算												
										Σ		
										倍面積	583.391766	583.391766
										面積	291.695883	✓
										m × 0.3025 = 坪		

市街地測量所

街廓点坐標及街廓面積計算簿

南(1)(X) 11-1

街廓番号 (No. 93)

点	方位角(A)	距離(S)	Cos A		Sin A		x	y	(3) 複緯距	(4) 複經距	(1)×(4)	(2)×(3)
			(1) S Cos A	(2) S Sin A								
o						781.049	282.024					
↓			0.246 <sup>+</sup>	10.324	781.112	271.689 <sup>+</sup>	0.246 <sup>+</sup>	10.324 <sup>+</sup>				+
o			18.818 <sup>-</sup>	0.132	799.981	271.831 <sup>-</sup>	18.376 <sup>-</sup>	20.818 <sup>-</sup>				+
o			0.147 <sup>-</sup>	10.309	800.128	282.140 <sup>-</sup>	37.401 <sup>+</sup>	10.077 <sup>-</sup>				+
o			18.779 <sup>+</sup>	0.116	781.049	282.024 <sup>-</sup>	18.779 <sup>-</sup>	0.116 <sup>-</sup>				-
点檢点坐標計算										Σ		
										倍面積	388.344127	388.344127
										面積	184.172063	✓
										m × 0.3025 = 坪		

街廓点坐標及街廓面積計算簿

高(富) 177-1

街廓番号 (No. 93)

点	方位角(A)	距離(S)	Cos A		Sin A		x	y	(3) 複緯距	(4) 複經距	(1)×(4)	(2)×(3)
			(1) S Cos A	(2) S Sin A								
↓							281.110	271.699				
↙			0.174	7.342	780.939	264.357	0.174	7.342	+	+		+
↘			18.930	0.096	299.869	264.420	18.182	14.608	+	-		+
↖			0.112	7.298	299.981	271.831	37.624	7.134	+	-		+
↗			18.868	0.132	281.110	271.699	18.868	0.132	-	-		-
点檢点坐標計算										Σ		
										倍面積	278.441416	278.441416
										面積	139.270758	✓
										m × 0.3025 = 坪		

街廓点坐標及街廓面積計算簿 高(富)142

街廓番号 (No. **93**)

点	方位角(A)	距離(S)	Cos A		Sin A		x	y	(3) 複緯距	(4) 複經距	(1)×(4)	(2)×(3)
			(1) S Cos A	(2) S Sin A								
5							780.939	266.457				
6			+ 0.099	4.163	780.840	266.194	+ 0.099	4.163				
UV			- 18.964	0.087	799.804	266.107	- 18.966	8.413				
UV			- 0.064	4.326	799.869	266.400	+ 37.995	4.174				
5			+ 18.930	0.076	780.939	266.457	- 18.930	0.076				
点檢点坐標計算										Σ		
										倍面積	160.841984	160.841984
										面積	80.420992	✓
										m × 0.3025 = 坪		

街廓点坐標及街廓面積計算簿

高(高) / 42-2

街廓番号 (No. 93)

点	方位角(A)	距離(S)	Cos A		Sin A		x	y	(3) 複緯距	(4) 複經距	(1)×(4)	(2)×(3)
			(1) S Cos A	(2) S Sin A								
6							780.840/260.194					
7			+ 0.098	4.108	780.742/256.086		0.098	4.108				
50			- 16.608	0.141	797.350/256.227		16.412	8.075				
49			- 0.049	3.891	797.409/260.118		33.079	4.043				
6			+ 16.569	0.076	780.840/260.194		16.569	0.076				
点檢点坐標計算										Σ		
										倍面積	132.686309	132.686309
										面積	66343154	✓
										m × 0.3025 = 坪		

街廓点坐標及街廓面積計算簿

高(高) 142-3

街廓番号 (No. 93)

点	方位角(A)	距離(S)	Cos A		Sin A		x	y	(3) 複緯距	(4) 複經距	(1)×(4)	(2)×(3)
			(1) S Cos A	(2) S Sin A								
69							797.609	260.118				
70			+	0.049	3.891	797.609	256.227	+	0.049	3.891	+	+
76			-	2.394	0.020	799.705	256.247	-	2.277	7.762	-	+
75			-	0.049	3.860	799.804	260.107	-	4.731	3.882	-	+
49			+	2.394	0.011	797.609	260.118	+	0.011		+	+
点檢点坐標計算										Σ		
										倍面積	18.563114	18.563114
										面積	9.281557	✓
										m × 0.3025 = 坪		



街廓点坐標及街廓面積計算簿 高(高) 42-1

街廓番号 (No. 93)

点	方位角(A)	距離(S)	Cos A		Sin A		x	y	(3) 複緯距	(4) 複經距	(1)×(4)	(2)×(3)
			(1) S Cos A	(2) S Sin A								
7												
8			0.098	4.126	78° 64'	251.960			0.098	4.126		+
07			19.007	0.061	79° 68'	252.000			18.841	8.191		+
06			0.064	4.226	79° 70'	256.247			39.942	3.904		+
7			19.003	0.161	78° 74'	256.086			19.003	0.161		-
点檢点坐標計算										Σ		
										倍面積	18837.08	18837.08
										面積	79.418429	-
										m × 0.3025 = 坪		

街廓点坐標及街廓面積計算簿 高(高) 125

街廓番号 (No. **93**)

点	方位角(A)	距離(S)	Cos A		Sin A		x	y	(3) 複緯距	(4) 複經距	(1)×(4)	(2)×(3)
			(1) S Cos A	(2) S Sin A								
28												
28			0.280 <sup>+</sup>	18.440	802.061/291.485	0.280 <sup>+</sup>	18.440					
25			16.602 <sup>+</sup>	0.179	818.383/291.406	16.042 <sup>+</sup>	37.079					
26			0.163 <sup>-</sup>	15.441	818.546/306.847	32.807 <sup>+</sup>	21.807					
27			2.968 <sup>-</sup>	3.032	815.478/309.889	30.002 <sup>+</sup>	3.324					
28			13.517 <sup>-</sup>	0.146	802.061/291.485	13.517 <sup>+</sup>	0.146					
点檢点坐標計算										Σ		
										倍面積	602.134985	602.134985
										面積	301.067492	✓
										m × 0.3025 = 坪		

街廓点坐標及街廓面積計算簿

高(高) 1.76

街廓番号 (No. 93)

点	方位角(A)	距離(S)	Cos A		Sin A		x	y	(3) 複緯距	(4) 複経距	(1)×(4)	(2)×(3)
			(1) S Cos A	(2) S Sin A								
OB							801.781	291.485				
29			+	0.147	10.347	801.624	281.238	+	0.147	10.347	+	+
24			-	16.641	0.067	818.275	281.171	-	16.337	20.761	-	-
25			-	0.108	10.234	818.083	291.406	-	33.076	10.493	-	+
OB			+	16.602	0.179	801.781	291.485	-	16.602	0.179	+	+
点検点坐標計算										Σ		
										倍面積	342,239.218	342,239.218
										面積	171,119.609	✓
										m × 0.3025 = 坪		

街廓点坐标及街廓面积计算簿 高2(境) 40

街廓番号 (No. **93**)

点	方位角(A)	距離(S)	Cos A		Sin A		x	y	(3) 複緯距	(4) 複經距	(1)×(4)	(2)×(3)
			(1) S Cos A	(2) S Sin A								
09							801.624 / 281.238					
40			+	0.094	6.180	801.400 / 275.058		+	0.094	6.180		+
20			-	16.680	0.083	818.210 / 274.975		-	16.492	12.443		-
24			-	0.065	6.196	818.275 / 281.171		+	03.237	6.330		+
09			+	16.641	0.067	801.624 / 281.238		-	16.641	0.067		-
点檢点坐标計算										Σ		
										倍面積	206.264153	206.264153
										面積	103132076	✓
										m × 0.3025 = 坪		

街廓点坐標及街廓面積計算簿

富(高)91-1

街廓番号 (No. 93)

点	方位角(A)	距離(S)	Cos A		Sin A		x	y	(3) 複緯距	(4) 複経距	(1)×(4)	(2)×(3)
			(1) S Cos A	(2) S Sin A								
40							801.530	275.048				
41			+	0.094	6.197	801.636	268.861	+	0.094	6.197	+	+
22			-	16.708	0.067	818.144	268.794	-	16.520	12.461	-	-
23			-	0.066	6.181	818.210	274.975	-	33.294	6.347	-	+
40			+	16.680	0.083	801.530	275.048	+	16.680	0.083	+	+
点検点坐標計算										Σ		
										倍面積	206.640332	206.640332
										面積	1,03,321.66	✓
										m × 0.3025 = 坪		

街廓点坐标及街廓面积计算簿

高(高) 141-2

街廓番号 (No. 93)

点	方位角(A)	距離(S)	Cos A		Sin A		x	y	(3) 複緯距	(4) 複經距	(1)×(4)	(2)×(3)
			(1) S Cos A	(2) S Sin A								
41							801.436	268.861				
42			+ 0.095	6.281	801.436	262.480			+ 0.095	6.281		+
21			- 16.708	0.019	818.079	262.499			- 16.708	12.543		-
22			- 0.065	1.195	818.144	268.794			- 0.065	6.329		-
41			+ 16.708	0.067	801.436	268.861			+ 16.708	0.067		+
点檢点坐标計算										Σ		
										倍面積	208.639988	208.639988
										面積	104.319994	✓
										m × 0.3025 = 坪		

街廓点坐標及街廓面積計算簿 高(高) 93

街廓番号 (No. 93)

点	方位角(A)	距離(S)	Cos A		Sin A		x	y	(3) 複緯距	(4) 複經距	(1)×(4)	(2)×(3)
			(1) S Cos A	(2) S Sin A								
62							801.041 / 262.580					
40			+	0.040	+	3.271	801.491 / 249.009	+	0.040	+	3.271	+
20			-	16.743	+	0.002	818.044 / 249.007	-	16.643	+	6.444	-
21			-	0.034	-	3.292	818.079 / 262.599	-	33.441	+	3.244	+
42			+	16.738	+	0.019	801.041 / 262.580	-	16.738	-	0.019	-
点検点坐標計算										Σ		
										倍面積	109.899994	109.899994
										面積	44.949997	✓
										m × 0.3025 = 坪		

街廓点坐標及街廓面積計算簿

富(高) 20-2

街廓番号 (No. 93)

点	方位角(A)	距離(S)	Cos A		Sin A		x	y	(3) 複緯距	(4) 複經距	(1)×(4)	(2)×(3)
			(1) S Cos A	(2) S Sin A								
40							801.291	259.009				
44			+	0.014	3.636	801.236	255.670	+	0.014	3.636	+	+
19			-	16.769	0.024	818.005	255.649	-	16.769	7.276	-	-
20			-	0.039	3.648	818.066	259.007	-	33.467	3.662	-	+
46			+	16.743	0.002	801.291	259.009	-	16.743	0.002	+	+
点檢点坐標計算										Σ		
										倍面積	122,244.966	122,244.966
										面積	61.127978	✓
										m × 0.3025 = 坪		



街廓点坐標及街廓面積計算簿

街廓番号 (No. 93)

点	方位角(A)	距離(S)	Cos A		Sin A		x	y	(3) 複緯距	(4) 複經距	(1)×(4)	(2)×(3)	
			(1) S Cos A	(2) S Sin A									
46							801.236	255.570					
45			+	0.024	+	3.647	801.181	252.026	+	0.024	+	3.647	+
18			-	16.787	-	0.024	817.968	252.080	+	16.697	-	7.240	+
19			-	0.027	-	3.569	818.005	254.649	+	33.501	-	3.617	+
44			+	16.769	-	0.024	801.236	255.570	+	16.769	+	0.024	+
点檢点坐標計算										Σ			
										倍面積	121.068668	121.068668	
										面積	60.534334	✓	
										m × 0.3025 = 坪			

街廓点坐標及街廓面積計算簿

街廓番号 (No. 93)

高(高) 84-2, 85, 86, 87-2, 88-2  
 高(高) 84-1, 87-1, 88-1  
 .. (高) 49

点	方位角(A)	距離(S)	Cos A		Sin A		(3) 複緯距	(4) 複經距	(1)×(4)	(2)×(3)
			(1) S Cos A	(2) S Sin A	(1)	(2)				
P										
10			+	0.434	22.477	780.609/250.461	+	0.434	22.477	+
11			-	1.942	1.989	782.027/225.995	-	0.884	46.943	-
12			-	6.815	0.035	788.862/226.030	-	9.611	48.897	+
46			-	0.640	24.419	789.482/250.489	-	17.106	24.403	+
P			+	8.873	0.028	780.609/250.461	-	8.873	0.028	-
点檢点坐標計算								Σ		
								倍面積	428729437	428729437
								面積	214364718	✓
								m × 0.3025 = 坪		

街廓点坐標及街廓面積計算簿

街廓番号 (No. **93**)

高(高) 89-2.90-1  
 = 2(高) 89-1.90-2  
 x y

点	方位角(A)	距離(S)	Cos A		Sin A		(3) 複緯距	(4) 複経距	(1)×(4)	(2)×(3)	
			(1) S Cos A	(2) S Sin A	x	y					
46											
12			+	0.640	+	24.419	788.862 / 226.030	+	0.640	+	24.419
13			-	9.447	-	0.049	798.289 / 226.079	-	8.167	-	48.869
47			-	0.291	-	24.439	798.480 / 240.478	+	17.904	-	24.381
46			+	9.098	+	0.029	789.482 / 240.489	-	9.098	-	0.029
点検点坐標計算								Σ			
								倍面積	443.370396	443.370396	
								面積	226.68498	✓	
								m × 0.3025 = 坪	分筆後の座標なし		

街廓点坐標及街廓面積計算簿

高(总) 91.92

街廓番号 (No. 93)

点	方位角(A)	距離(S)	Cos A		Sin A		x	y	(3) 複緯距	(4) 複經距	(1)×(4)	(2)×(3)
			(1) S Cos A	(2) S Sin A								
47							798.480/270.478/					
12			+ 0.291	- 24.439	798.289/	226.079/		0.291	24.439			
14			- 6.819	- 0.031	805.108/	226.114/		6.237	48.843			
48			- 0.316	- 24.426	805.424/	270.478/		13.372	24.382			
47			+ 6.844	- 0.022	798.480/	270.478/		6.844	0.022			
点檢点坐標計算										Σ		
										倍面積	333,803,948	333,803,948
										面積	166,901,974	✓
										m × 0.3025 = 坪		

街廓点坐標及街廓面積計算簿

高(富) 90-1. 97

街廓番号 (No. 93)

点	方位角(A)	距離(S)	Cos A	Sin A	x	y	(3) 複緯距	(4) 複經距	(1)×(4)	(2)×(3)	
			(1) S Cos A	(2) S Sin A							
48					805.424	250.462					
14			+ 0.316	24.426	805.108	226.116	+ 0.316	24.426		+	
15			- 9.486	0.040	814.694	226.164	- 8.944	48.802		-	
16			- 3.032	3.041	817.726	229.179	- 21.472	44.737		-	
17			- 0.226	21.401	817.942	250.480	- 24.830	21.321		-	
48			+ 12.428	0.040	805.424	250.462	- 12.428	0.040		-	
点檢点坐標計算							Σ				
							倍面積	604.091606	604.091606		
							面積	302.045803			
							m × 0.3025 = 坪				