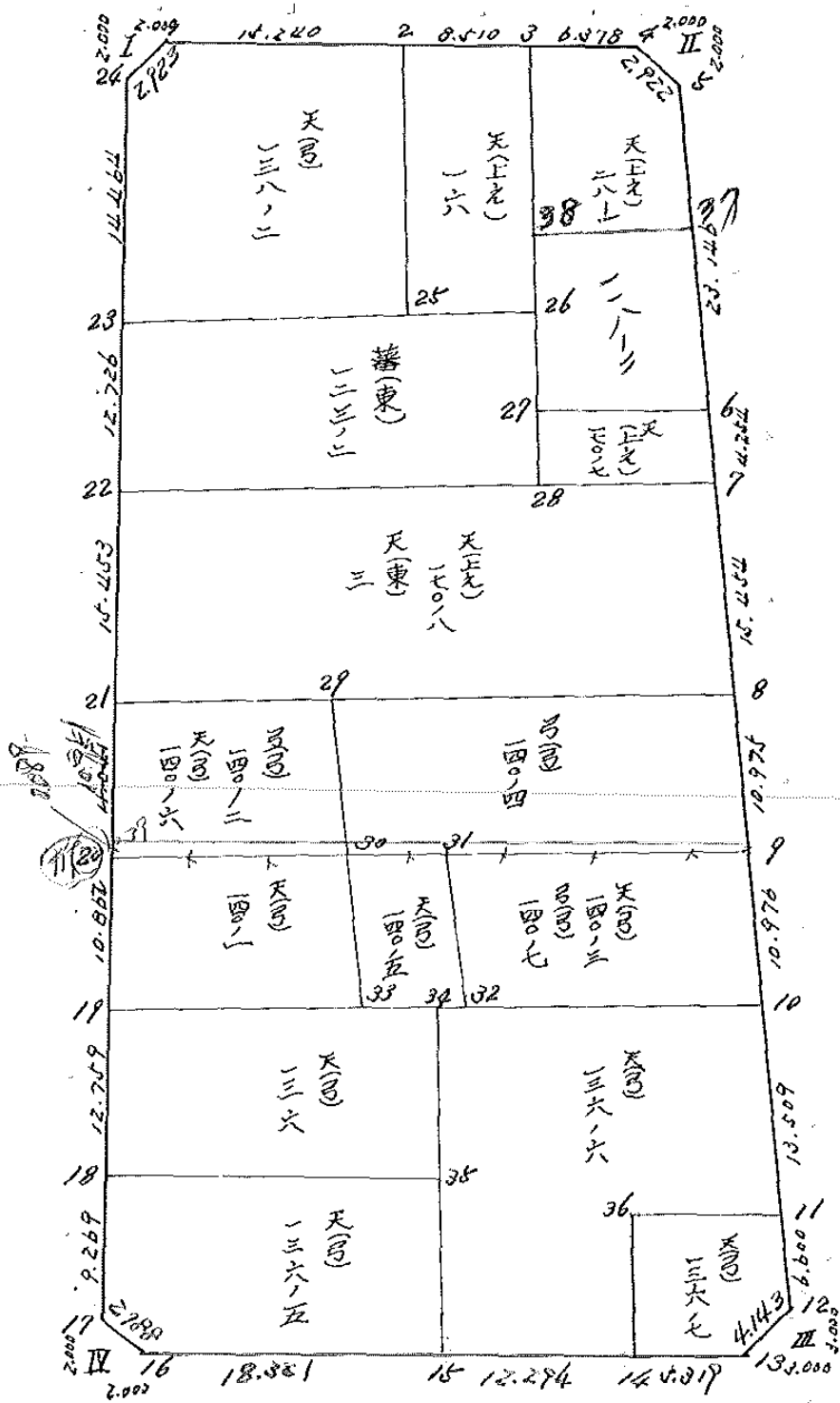


街 廓 原 子 一 覧 表 用 紙 (No. 13)

略 図

計算面積 = m²
 角切面積 =
 換地面積 =



地番	面積	地番	面積
天(3) 106	^{2.851.091} 250.599.565 ✓	140-1	163 789 432 ✓
106-5	^{162 124} 228.508 827 ✓	140-5	60 560 592 ✓
106-7	69.395 114 ✓	140-3	154 262 074
106-6	4 772 846 385.453 716 ✓	140-6	195 285 257 ✓
140-1	3.265 410 164.043 035 ✓	140-8	259.289 522 ✓
140-5	003 774 83.202 005 ✓	110-1	99 152 327 ✓
弓(3) 140-2	7.509 127	110-2	131 877 148 ✓
天(3) 140-6	117 623 ✓		
140-8	4.785 004		
140-7	295.410 101 ✓		
天(5之)	225 184 44.556 057 ✓		
170-7	0.918 603		
16	141.022 864 ✓		
118-1	002 064 201.535 229 ✓		
弓(3) 140-4	49.745 477 260.908 003 ✓		
天(3) 138-2	^{329,289} 281.537 944 ✓	換地面積	251 913
蕃(原) 123-2	^{151 788} 328.826 932 ✓	倉庫面積	65. 226 936
天(5之) 170-8	8 149 053	道路面積	3075. 612 781
天(原) 3	569.984 956 ✓	街区面積	10 488 078
		差	3335. 742 740 ✓
			3335. 787 870
			52 137
			22. 012 069
			0. 001 219
			552

座標面積計算簿

点名 Y	X	△ X (X _{n+1} - X _n)	Y	△ Y (Y _{n+1} - Y _n)	倍横距 (DMY) (DMY _{n+1} + ΔY _{n+1} + ΔY _n)	倍面積 (2S) (DMY) × (ΔX)
I 4	148030.383-		36830.863-			
II 2	148023.139-	7.244	36797.513-	33.350	33.350	241.587400
III 3	148109.518-	86.379-	36772.548-	24.965	91.665	7917.931035-
IV 4	148119.046-	9.528-	36812.358-	39.810-	76.820	731.940960-
20 I 4	148030.383-	88.663	36830.863-	18.505-	18.505	1640.708815
					Σ 2S =	6751.485480 / 6767.575780
					S =	3375.742740 3383.787890
面積 (m ²)		m ² × 0.3025 = 坪				
3375.742740		1023.595836				
3383.787890		1023.595836				

ブロック番号 (13) 冊番号 ()

座標面積計算簿

点名 ▽	X m	△ X (X _{n-1} - X _n)	Y m	△ Y (Y _{n-1} - Y _n)	倍横距 (DMY)	倍面積 (2S)
					(DMY) _{n-1} + ΔY _{n-1} + ΔY _n	(DMY) × (ΔX)
4	148023.563		36799.467			
II 2	148023.139	0.424	36797.513	1.954	1.954	0.828496
5	148025.060	1.921	36796.958	0.555	4.463	8.573423
4	148023.563	1.497	36799.467	2.509	2.509	3.755973
▽	m		m			
	m		m			
↓	m		m			
4	m	+ 42380	m	- 258759	2.9221	000-49-21
	m		m			
	m		m			
	m		m			
	m		m			
	m		m			
	m		m			
	m		m			
	m		m			
					Σ 2 S =	3.988954
					S =	1.994477
面積 (m ²)		m × 0.3025 = 坪				
1.994477		0.603329				
ブロック番号 (13)		簿番号 ()				

1.676019
↓ 9-10-39

座標面積計算簿

点名	X	△ X (X _{n+1} - X _n)	Y	△ Y (Y _{n+1} - Y _n)	倍横距 (DMY)	倍面積 (2S)
					(DM) X ₁ + ΔY ₁ + ΔY _n	(DMY) × (△X)
16	148118.580-		36810.413-			
IV A	148119.046-	0.466-	36812.358-	1.945-	1.945-	0.906370
17	148117.088-	1.957	36812.769-	0.411-	4.301-	8.417057-
16	148118.580-	1.494-	36810.413-	2.356-	2.356-	3.512796
17						
16		-536762		+ 246003	2.788 ⁰	122-1940 ⁰⁰⁻⁴⁴
					Σ 28=	3.997891-
					S=	1.998945-

11580942
17-29-16

面積 (m²)
1.998945

m² × 0.3025 = 坪
0.60468+

ブロック番号 (13) 雑番号 ()

街廓点坐標及街廓面積計算簿天(3) 136.

街廓番号 (No. 13)

点	方位角(A)	距離(S)	Cos A		Sin A		x	y	(3) 複緯距	(4) 複經距	(1)×(4)	(2)×(3)
			(1) S Cos A	(2) S Sin A								
1P✓												
3L✓			4.287	19.911	0.71	2.158	7.77	4.287	19.911			
2F✓			11.895	2.466	10.3	1.13	7.74	11.895	2.466			
18✓			4.862	19.760	0.25	8.14	6.607	4.862	19.760			
1P✓			12.490	2.607	0.11	2.158	7.77	12.490	2.607			
点檢点坐標計算										Σ		
										倍面積	506.66218	506.66218
										面積	213.399065	213.399065
										m × 0.3025 = 坪		

街廓点坐標及街廓面積計算簿 天(3) 106-5

街廓番号 (No. 13)

点	方位角(A)	距離(S)	Cos A		Sin A		x	y	(3) 複経距	(4) 複経距	(1)×(4)	(2)×(3)
			(1) S Cos A	(2) S Sin A								
18							108.015 ⁰²	914.666 ⁰⁴				
ut			+ 4.862 ⁴⁵	- 19.760 ³²	102.154 ⁴⁷	794.700 ⁸⁷	+ 4.862 ⁴⁵	+ 19.760 ³²				
14			- 11.163 ⁹	+ 2.505 ²⁷⁷	114.016	792.494	- 1.439 ⁴	- 41.825 ⁷⁴¹				
16			- 4.264	- 17.818	118.480	810.410	+ 16.866 ⁹²	- 26.512 ²⁰⁰				
17			+ 1.498 ⁶	- 2.354 ⁴	117.088 ⁶	812.787 ⁵	+ 19.638 ⁶²	+ 6.760 ⁰³⁹				
18			- 9.075 ⁸⁴	+ 1.893 ⁴⁷	108.015 ⁰²	914.666 ⁰⁴	+ 9.075 ⁸⁴	+ 1.893 ⁴⁷				
点検点坐標計算										Σ		
										倍面積	524.248	524.248
										面積	456.677	456.677
										m × 0.3025 = 坪		

街廓点坐標及街廓面積計算簿 106-7

街廓番号 (No. 138)

点	方位角(A)	距離(S)	Cos A		Sin A		x	y	(3) 複緯距	(4) 複經距	(1)×(4)	(2)×(3)
			(1) S Cos A	(2) S Sin A								
			--		--							
36			--		--		100.044	782.644				
11			+	2.760	+	7.436	100.224	774.213	+	2.760	+	7.436
12			-	6.341	+	1.832	106.606	773.081	-	0.821	+	16.704
13			-	5.580	-	2.085	110.216	774.466	-	10.742	+	16.451
14			-	1.238	-	5.173	111.454	780.639	-	15.560	+	9.193
06			+	8.044	-	2.010	100.044	782.644	-	8.044	+	2.010
			--		--				--		--	--
			--		--				--		--	--
			--		--				--		--	--
			--		--				--		--	--
			--		--				--		--	--
			--		--				--		--	--
			--		--				--		--	--
点檢点坐標計算										Σ	--	--
			--		--					倍面積	138.790228	138.790228
			--		--					面積	69.395114	✓
			--		--							✓
			--		--					m × 0.3025 = 坪		

街廓点坐標及街廓面積計算簿天(3)106-6.

街廓番号 (No. 13)

点	方位角(A)	距離(S)	Cos A		Sin A		x	y	(3) 複緯距	(4) 複經距	(1)×(4)	(2)×(3)
			(1) S Cos A	(2) S Sin A								
			--	--								
34			--	--			⁴⁵ 071.218 / 777.216					
10			+ 3.944 ²⁸	+ 18.092 ²⁵			087.017 / 778.764	+ 3.944 ²⁸	+ 18.092 ²⁵			+
11			- 12.978	- 3.741			100.244 / 777.213	- 12.978	- 4.054			-
36			- 2.760	- 7.426			103.044 / 782.644	- 20.834 ⁶⁹	- 36.940 ⁷³⁶			+
16			- 8.077	- 2.010			111.444 / 780.104	+ 3.993 ²⁰¹⁹	- 31.077 ³¹⁰			-
17			- 2.862	- 11.956			114.016 / 772.444	- 43.244 ⁸⁰	- 21.664 ⁶⁶⁴			+
34			+ 23.058 ⁷¹	- 4.784 ⁰⁴			071.218 / 777.216 ⁴⁵	+ 23.058 ⁷¹	- 4.784 ⁰⁴			+
			--	--								
			--	--								
			--	--								
			--	--								
			--	--								
			--	--								
			--	--								
点檢点坐標計算										Σ		
			--	--						倍面積	69.44469	69.44469
			--	--						面積	770.907437	770.907432
			--	--							4.772800	
			--	--							388.4053716	
m × 0.3025 = 坪												

街廓点坐标及街廓面积计算簿 天(3) 140-1

街廓番号 (No. 13)

点	方位角(A)	距離(S)	Cos A		Sin A		x	y	(3) 複緯距	(4) 複經距	(1)×(4)	(2)×(3)
			(1) S Cos A	(2) S Sin A								
20							024.873	819.013				
00			0.097	14.292	0.199	081.776	805.124	3.22	14.292	1.199		
03			10.478	0.119	0.43	072.267	802.07	4.279	31.703	4.08		
19			0.256	15.192	0.47	071.527	817.267	18.008	19.830	4.74		
20			10.632	2.219	0.4	084.873	819.013	10.632	2.219	1.65		
20						084.853	819.013					
09			0.087	0.018		084.766	819.031	0.087	0.018			
00			0.007	14.180		081.729	805.151	3.211	14.144			
03			10.539	0.076		072.268	802.07	4.291	31.400			
19			0.229	15.073		095.497	817.148	18.059	19.409			
20			10.644	2.165		084.853	819.013	10.644	2.165			
点検点坐标计算										Σ	327.578865	327.578865
										倍面積	4.531080	4.531080
										面積	328.056670	328.056670
											163.787432	
										m × 0.3025 = 坪		

街廓点坐標及街廓面積計算簿天(3)140-V

街廓番号 (No. 13)

点	方位角(A)	距離(S)	Cos A		Sin A		x	y	(3) 複緯距	(4) 複經距	(1)×(4)	(2)×(3)
			(1) S Cos A	(2) S Sin A								
00												
01												
02												
03												
04												
05												
06												
07												
08												
09												
10												
11												
12												
13												
14												
15												
16												
17												
18												
19												
20												
21												
22												
23												
24												
25												
26												
27												
28												
29												
30												
31												
32												
33												
34												
35												
36												
37												
38												
39												
40												
41												
42												
43												
44												
45												
46												
47												
48												
49												
50												
点檢点坐標計算										Σ	127.12124	127.12124
										待面積	126.406	126.406
										面積	63.203	63.203
											63.560572	
										m × 0.3025 = 坪		

街廓点坐標及街廓面積計算簿 天(3) 140-6.

街廓番号 (No. 13)

点	方位角(A)	距離(S)	Cos A		Sin A		x	y	(3) 複緯距	(4) 複經距	(1)×(4)	(2)×(3)	
			(1) S Cos A	(2) S Sin A									
21	+	10.808	0.984	0.177	0.74	0.821	0.603	10.808	2.256	0.74	0.821	0.603	+
29	+	2.869	0.984	0.177	0.74	0.821	0.603	2.869	2.869	0.74	0.821	0.603	+
30	-	10.490	0.984	0.177	0.74	0.821	0.603	10.490	10.490	0.74	0.821	0.603	-
20	-	14.292	0.984	0.177	0.74	0.821	0.603	14.292	14.292	0.74	0.821	0.603	-
21	+	10.808	0.984	0.177	0.74	0.821	0.603	10.808	2.256	0.74	0.821	0.603	+
21	+	10.713	0.984	0.177	0.74	0.821	0.603	10.713	2.272	0.74	0.821	0.603	+
29	+	2.862	0.984	0.177	0.74	0.821	0.603	2.862	2.862	0.74	0.821	0.603	+
30	-	10.438	0.984	0.177	0.74	0.821	0.603	10.438	10.438	0.74	0.821	0.603	-
29	-	14.130	0.984	0.177	0.74	0.821	0.603	14.130	14.130	0.74	0.821	0.603	-
21	+	10.713	0.984	0.177	0.74	0.821	0.603	10.713	2.272	0.74	0.821	0.603	+
点檢点坐標計算										Σ	208.574148	308.52448	
										倍面積	210.618756	10.618756	
										面積	212.221247	212.221247	✓
											150.29225	150.29225	
										m × 0.3025 = 坪			

街廓点坐标及街廓面积计算簿 ^{天(3) 140-3}
_{3(3) 140-7}

街廓番号 (No. 13)

点	方位角(A)	距離(S)	Cos A		Sin A		x	y	(3) 複緯距	(4) 複經距	(1)×(4)	(2)×(3)
			(1) S Cos A	(2) S Sin A								
31							080.557	777.530				
9			+ 0.796	17.518	+	076.773	782.012	+ 0.796	17.518	+		+
10			- 10.544	0.048	-	087.317	778.964	- 2.932	0.048	-		-
32			- 0.737	17.440	-	091.053	796.403	- 17.255	23.192	-		+
31			+ 10.485	0.128	+	080.557	777.530	+ 10.485	0.128	+		+
31						080.512	799.471					
9			+ 0.739	17.459	+	076.773	782.012	+ 0.739	17.459	+		+
10			- 10.544	0.048	-	087.317	778.964	- 0.066	0.048	-		-
32			- 0.736	17.439	-	091.053	796.403	- 17.346	23.575	-		+
31			+ 10.544	0.068	+	080.512	799.471	+ 10.544	0.068	+		+
点検点坐标計算										Σ	39.77075	39.77075
										倍面積	39.77075	39.77075
										面積	12.12019	12.12019
											95.38505	
										m × 0.3025 = 坪		

街廓点坐标及街廓面积计算簿 天(工之) 170-7

街廓番号 (No. 13)

点	方位角(A)	距離(S)	Cos A		Sin A		x	y	(3) 複緯距	(4) 複經距	(1)×(4)	(2)×(3)	
			(1) S Cos A	(2) S Sin A									
27													
6			+	2.106 ¹⁰	-	10.077 ¹⁰	047.226	790.461	+	2.106 ¹⁰	+	10.077 ¹⁰	+
7			-	4.087	-	1.181	041.223	789.040	+	2.106 ¹⁰	-	21.247	+
28			-	2.207 ¹³⁶	-	10.077 ⁰⁹	043.486	799.684	+	6.164 ¹⁷⁰	-	12.092 ⁷⁰	+
27			+	4.184 ³	-	0.878 ⁸²	047.608	800.464	+	4.184 ³	+	0.878 ⁸²	+
点檢点坐标計算										Σ			
										倍面積	440.089	440.089	
										面積	88.172115	88.172115	✓
											44.036067		
											225.774		
										m × 0.3025 = 坪			

街廓点坐標及街廓面積計算簿 天(上之) 16 .

街廓番号 (No. 13)

点	方位角(A)	距離(S)	Cos A		Sin A		x	y	(3) 複緯距	(4) 複經距	(1)×(4)	(2)×(3)	
			(1) S Cos A	(2) S Sin A									
2	✓						226.724	814.016					
3	✓		+	1.807	+	8.016	226.717	805.700	+	1.807	+	8.016	+
26	✓		-	16.750 ^{14.6}	-	0.588 ^{6.3}	041.067 ^{3.3}	802.412 ^{2.7}	-	12.536 ^{4.2}	+	20.020 ^{0.5}	-
24	✓		-	1.811 ^{0.9}	-	8.096 ^{8.4}	042.878 ^{2.2}	810.708 ^{6.8}	+	00.497 ^{0.7}	+	15.042 ^{4.6}	-
2	✓		+	16.754 ^{14.8}	-	0.588 ^{6.5}	226.724	814.016	+	16.754 ^{14.8}	+	0.588 ^{6.5}	+
点檢点坐標計算										Σ			
										倍面積	1.807 2044	1.807 2046	
										面積	282.761	282.761	
											141.02344	✓	
											140.91862		
										m × 0.3025 = 坪			

3	✓				024.917	805.700						
4	✓	+	1.154	+	6.233	020.160	799.667	+	1.154	+	6.233	+
5	✓	-	1.497	+	2.509	024.060	796.948	+	1.211	+	14.975	-
6	✓	-	22.206	+	16.427	047.296	790.531	-	22.522	+	23.911	-
27	✓	-	2.106 ⁹⁰	-	10.038 ⁰	049.608 ⁹⁶	800.444 ⁰¹	-	46.864 ²⁸	+	20.104 ²⁸	-
3	✓	+	24.484 ⁷⁹	-	5.106 ⁵⁹	024.917	805.700	-	24.484 ⁷⁹	+	5.106 ⁴⁹	+

換地分割は不要。
 印.7 計算

点検点坐標計算

Σ		064.728	064.728
倍面積	462.670	494.826	70.259
面積	231.335	232.413	0.078

m × 0.3025 = 坪

街廓点坐標及街廓面積計算簿 ^上天(之) 118

街廓番号 (No. 13)

面積計算書		工 区	ブ ロ ック	計 算 者	精 算 者	備 考	197	
地 番 点	①	②	③	④	⑤	⑥	③ × ⑤	② × ⑥
	X	X-(定数)	X _{n-1} -X _{n,1}	Y	Y-(定数)	Y _{n-1} -Y _{n,1}	+	-
1-3	024,917	4,917 +	12,793	805,700	15,700 +	3,822		
4	029,563	9,563 -	0,443	799,467	9,467 +	8,742		
5	025,060	5,060 -	10,451	796,958	6,958 +	5,097		
37	024,014	14,014 -	11,296	794,370	4,370 -	6,331		
38	026,356	16,356 +	9,097	803,289	13,289 -	11,330		
							198,304,776	198,304,774
							1/2 = 99,152,387	
37	024,014	4,014 -	10,940	794,370	4,370 +	12,758		
6	047,296	17,296 -	15,382	790,531	0,531 -	6,171		
27	049,496	19,496 +	10,940	800,541	10,541 -	12,758		
38	026,356	6,356 +	15,382	803,289	13,289 +	6,171		
							263,744,296	263,744,296
							1/2 = 131,872,148	

74,118

00282f

(確定測量用)

街廓点坐標及街廓面積計算簿 3(3)140-4.

街廓番号 (No. 13)

点	方位角(A)	距離(S)	Cos A		Sin A		x	y	(3) 複緯距	(4) 複經距	(1)×(4)	(2)×(3)
			(1) S Cos A	(2) S Sin A								
2P												
8			+	4.987	23.286	0.71	0.71	0.71	+	4.987	23.286	+
9			-	10.544	3.047	0.76	0.77	0.77	-	6.127	49.419	-
30			-	5.029	23.182	0.21	0.77	0.80	-	16.147	29.684	+
2P			-	10.582	3.154	0.71	0.71	0.71	-	10.582	3.154	+
29												
8			+	4.962	23.174	0.71	0.71	0.71	+	4.962	23.174	+
9			-	10.544	3.007	0.76	0.77	0.77	-	6.227	49.395	-
30			-	4.986	23.139	0.21	0.72	0.80	-	16.120	29.303	+
29			+	10.538	3.082	0.71	0.71	0.71	+	10.538	3.082	+
点檢点坐標計算										Σ	518.579044	518.579044
										倍面積	521.816000	521.816000
										面積	250.908000	250.908000
											259.239822	
										m × 0.3025 = 坪		

街廓点坐標及街廓面積計算簿

天(子) 108-2

街廓番号 (No. 13)

点	方位角(A)	距離(S)	Cos A		Sin A		x	y	(3) 複緯距	(4) 複經距	(1)×(4)	(2)×(3)
			(1) S Cos A	(2) S Sin A								
1	✓						029.958	828.909				
2	✓		+	3.234	+	14.893	026.724	814.016	+	3.234	+	14.893
25	✓		-	16.154 ⁶⁸	-	3.308 ⁶⁵	047.878 ²	810.708 ⁶⁸	-	9.686 ⁴⁵	-	3.308 ¹²
23	✓		-	16.791 ¹²	-	16.791 ⁶⁷	046.500 ⁴⁸	827.499 ⁴⁸	-	29.462 ⁴⁵	-	19.644 ⁸⁹
24	✓		+	14.160 ⁴⁹	-	2.956 ^{3.000}	032.040 ⁶⁸	830.644 ⁶⁸	-	18.924 ¹³	-	0.078 ¹⁰
1	✓		+	2.382 ⁰⁹	-	1.546 ⁰⁹	029.958	828.909	-	2.382	-	1.546
点檢点坐標計算										Σ		
										倍面積	2.653478	2.653479
										面積	563.071888	563.071888
											281.537944	✓
											029.289	
										m × 0.3025 = 坪		

街廓点坐標及街廓面積計算簿卷(原) 120-2.

街廓番号 (No. 13)

点	方位角(A)	距離(S)	Cos A		Sin A		x	y	(3) 複經距	(4) 複經距	(1)×(4)	(2)×(3)
			(1) S Cos A	(2) S Sin A								
20							489	48				
26			+	+	+	+	41	297	+	+	+	+
28			-	-	-	-	79	59	-	-	-	-
22			-	-	-	-	37	08	+	-	+	+
23			+	+	+	+	489	48	+	+	+	+
点檢点坐標計算										Σ		
										倍面積	6,003,476	6,003,476
										面積	657,663,865	657,663,865
											028,926,952	028,926,952
											028,151,788	028,151,788
										m × 0.3025 = 坪		

街廊点坐標及街廊面積計算簿

天(上之) 170-8
天(下) W

街廊番号 (No. 13)

点	方位角(A)	距離(S)	Cos A		Sin A		x	y	(3) 複經距	(4) 複經距	(1)×(4)	(2)×(3)
			(1) S Cos A	(2) S Sin A								
22✓							0.48	0.87	0.24	0.77		
7✓			-				7.17	0.48	0.24	0.77		
8✓			-				14.846	4.291	0.66	2.29		
21✓			-				7.856	0.6	0.74	0.87		
22✓			-				15.127	0.18	0.77	0.24		
点檢点坐標計算										Σ		
										倍面積	6.298706	6.298706
										面積	1109.569712	1109.569712
											8.107353	
											569.784911	✓
										m × 0.3025 = 坪		