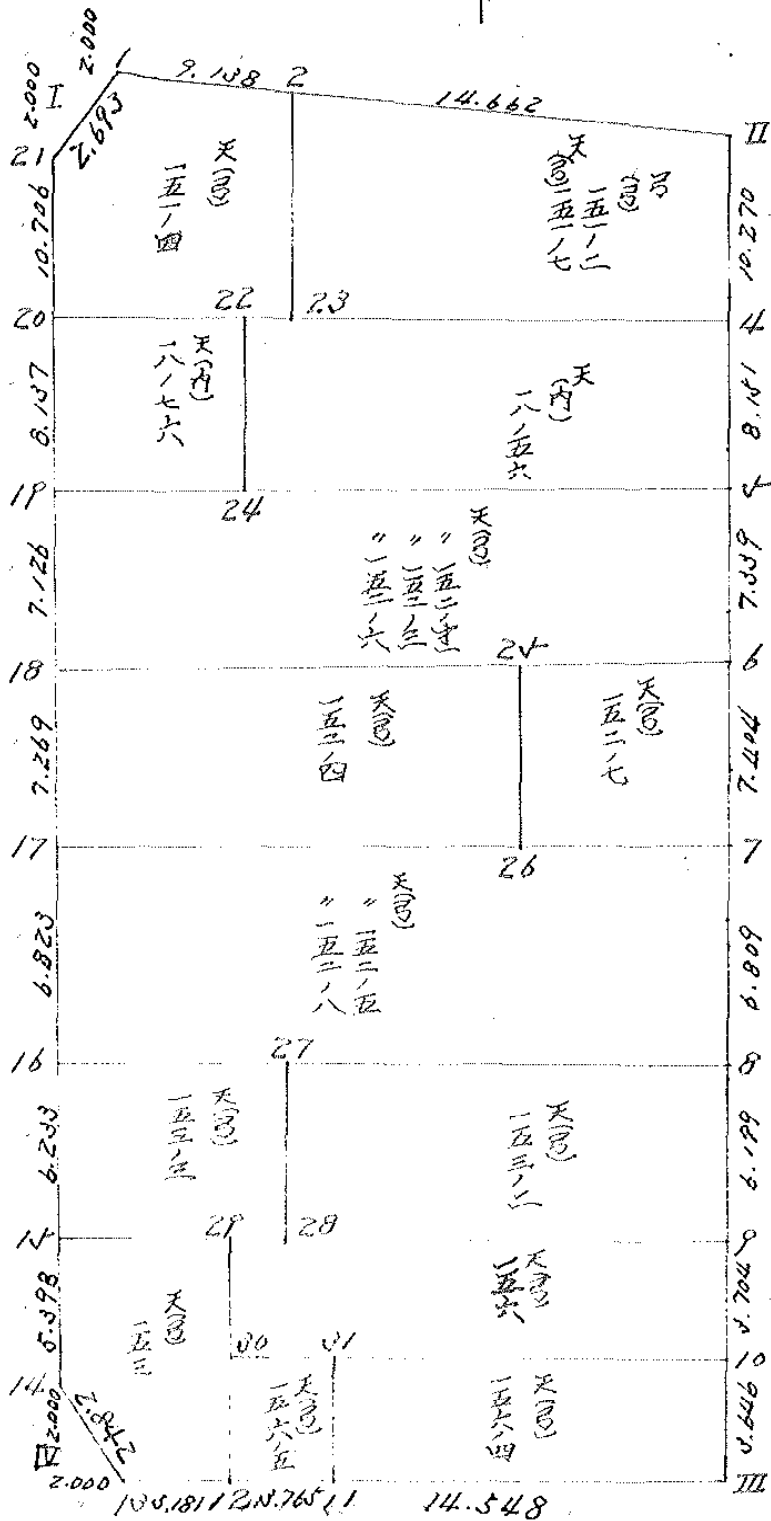


街廓原子一覽表用紙 (No.11)

略 図

計算面積 = m²
 角切面積 =
 換地面積 =



地 番	面 積	地 番	面 積
天(3) N1-4	133.870787		
天(3) 3(3) N1-2	159.502541		
天(3) 3(3) N1-7	67.551777		
天(内) 18-76	67.649470		
天(3) 18-46	140.761563		
天(3) N2-1	11.108644		
天(3) = 0	184.020012		
N2-4	110.577419		
N2-7	74.296118		
N2-9	59.212454		
N2-2	99.454454		
N2	51.421874		
N6	67.529604		
N6-4	40.664412		
N6-4	10.660207	換 地 面 積	1393.565833
N2-4	174.180261	商 切 面 積	1097.441689
N2-8		通 路 面 積	0.991069
		街 區 面 積	1097.441689
		差	0.015513
			0.015924

座標面積計算簿

点名 Y	X	ΔX	Y	ΔY	倍横距 (DMY) ($DMY_{n-1} + \Delta Y_{n-1} + \Delta Y_n$)	倍面積 (2S) (DMY) × (ΔX)
		($X_{n+1} - X_n$)		($Y_{n+1} - Y_n$)		
1	147932.463-		36725.301-			
2	147932.129-	0.334	36699.503-	25.798	25.798	8.616532
3	147985.370-	53.241-	36694.026-	5.477	57.073	3038.623593-
4	147987.841-	2.471-	36719.400-	25.374-	37.176	91.861896-
1	147932.463-	55.378	36725.301-	5.901-	5.901	326.785578
					$\Sigma 2S =$	2795.083379-
					S =	1397.541689
面積 (㎡)		㎡ × 0.3025 = 坪				
1397.541689		422.756361				
ブロック番号 (11)			筆番号 ()			

座標面積計算簿

点名 Y	X	ΔX	Y	ΔY	倍横距 (DMY) ($DMY_n + \Delta Y_{n+1} + \Delta Y_n$)	倍面積 (2S) (DMY) × (ΔX)
		($X_{n+1} - X_n$)		($Y_{n+1} - Y_n$)		
I	147932.463-		36725.301-			
1	147932.437-	0.026	36723.301-	2.000	2.000	0.052000
21	147934.451-	2.014-	36725.089-	1.788-	2.212	4.454968-
I	147932.463-	1.988	36725.301-	0.212-	0.212	0.421456
	〃		〃			
	〃		〃			
	〃		〃			
	〃		〃			
1	〃		〃			
21	〃	- 747817	〃	- 663904	2.693	221-54-44
	〃		〃			
	〃		〃			
	〃		〃			
	〃		〃			
	〃		〃			
	〃		〃			
	〃		〃			
	〃		〃			
	〃		〃			
					$\Sigma 2S =$	3.981512-
面積 (m ²)		m ² × 0.3025 = 坪		S =		1.990756
1.990756		0.602203				
ブロック番号 (11) 筆番号 ()						

0.887786
41-35-64

座標面積計算簿

点名 V	X	△ X	Y	△ Y	倍横距 (DMY) (DM ₁₂ +△Y ₂₋₁ +△Y _n)	倍面積 (2S) (DMY) × (△X)
		(X _{n+1} - X _n)		(Y _{n+1} - Y _n)		
13	147987.647		36717.409			
IV	147987.841	0.194	36719.400	1.991	1.991	0.386254
14	147985.852	1.989	36719.612	0.212	4.194	8.341866
13	147987.647	1.795	36717.409	2.203	2.203	3.954385
	14					
	13	- 631665		+ 775242	2.842	129-10-23
					Σ 2S =	4.001227
					S =	2.000613
面積 (㎡)		㎡ × 0.3025 = 坪				
2.000613		0.605185				
ブロック番号 (11) 筆番号 ()						

1.227298
40-49-37

街廓点坐標及街廓面積計算簿天(3) 141-4

街廓番号 (No. 11)

点	方位角(A)	距離(S)	Cos A		Sin A		x	y	(3) 複緯距	(4) 複徑距	(1)×(4)	(2)×(3)	
			(1) S Cos A	(2) S Sin A									
1							932.437	723.301					
2			+	0.118	+	9.107	932.319	714.164	+	0.118	+	9.107	+
20			-	11.482	-	1.297	943.901	712.867	-	11.046	-	9.471	-
20			-	11.86	-	11.088	945.097	723.955	-	24.124	-	9.780	-
21			+	10.646	-	1.104	934.451	725.089	-	4.674	-	2.442	+
1			-	2.014	+	1.788	932.437	723.301	-	2.014	-	1.788	-

地番	点	①	②	③	④	⑤	⑥	③ × ⑤		② × ⑥	
		X	X-(定数)	X _{n-1} -X _{n+1}	Y	Y-(定数)	Y _{n-1} -Y _{n+1}	+	-	+	-
		-147	930.000		-36	710.000					
	1	932.437	2.437	+ 2.132	723.301	13.301	+ 10.925	28.357732		26.624225	
	2	932.319	2.319	- 11.495	714.164	4.164	+ 10.477		47.865180	24.296163	
	23	943.932	13.932	- 12.778	712.824	2.824	- 9.791		36.085072		136.408212
	20	945.097	15.097	+ 9.481	723.955	13.955	- 12.265	132.307355			125.164705
	21	934.451	4.451	+ 12.660	725.089	15.089	+ 0.654	191.026740		2.910954	
								251.691827	83.910252	53.831342	221.472911
								267.741575	× 1/2		
									133.870787		42 (133.87)

天(3) 3(3)

街廓点坐標及街廓面積計算簿

N1-2
N1-7

街廓番号 (No. 11)

点	方位角(A)	距離(S)	Cos A	Sin A	x	y	(3) 複緯距	(4) 複經距	(1)×(4)	(2)×(3)
			(1) S Cos A	(2) S Sin A						
2					932.319	714.164				
II			0.190	14.661	932.129	699.503	0.190	14.661		+
4			10.026	1.041	942.345	698.452	9.806	10.026		-
23			14.614	14.614	943.901	712.867	21.608	17.009		+
2			11.882	1.297	932.319	714.164	11.882	1.297		+

2	-147	930.000	2.319	+ 11.803	-76	714.164	24.164	+ 13.221	285.207692		30.891399
II			2.129	- 10.026		699.503	9.503	+ 15.712		95.277078	33.450848
4			12.345	- 11.803		698.452	8.452	- 13.321		99.758956	164.447741
23			13.932	+ 10.026		712.824	22.824	- 15.712	228.833424		≥18.899184
									514.041116	195.036034	64.342247
									319.005082	x 1/2	183.347329
									159.502541		(159.50)

二五二二天(三)二五二七



街廓点坐標及街廓面積計算簿(天內) 18-76

街廓番号 (No. 11)

点	方位角(A)	距離(S)	Cos A		Sin A		x	y	(3) 複緯距	(4) 複經距	(1)×(4)	(2)×(3)
			(1) S Cos A	(2) S Sin A								
20							945.097	723.955				
22			-0.892	0.270			944.205	715.682	0.892	0.270	+	+
24			-0.896	0.840			952.301	714.832	6.012	17.090	-	-
19			-0.887	0.261			953.188	723.093	1.294	9.984	-	+
20			-0.891	0.862			945.097	723.955	0.091	0.862	+	+

地番	点	①	②	③	④	⑤	⑥	③ × ⑤		② × ⑥	
		X	X-(定数)	X _{n-1} -X _{n+1}	Y	Y-(定数)	Y _{n-1} -Y _{n+1}	+	-	+	-
		-147	940.000		-36	710.000					
	20	945.097	5.097	+ 8.957	723.955	13.955	+ 7.411	124.994121		37.773867	
	22	944.231	4.231	- 7.204	715.682	5.682	+ 9.123		40.933128	38.599413	
	24	952.301	12.301	- 8.957	714.832	4.832	- 7.411		43.280224		91.162711
	19	953.188	13.188	+ 7.204	723.093	13.093	- 9.123	94.321972			100.314124
								219.316907	84.213352	76.373280	211.476835
								125.103155	219.316907		
								67.551777			



(67.55)

天內(一八一七六)

街廓点坐標及街廓面積計算簿天(丙) 18-46.

街廓番号 (No. 11)

点	方位角(A)	距離(S)	Cos A		Sin A		x	y	(3) 複緯距	(4) 複経距	(1)×(4)	(2)×(3)
			(1) S Cos A	(2) S Sin A								
22							944.205	715.685				
4			+	1.860	+	17.200	942.045	698.452	+	1.860	+	17.200
5			-	8.108	-	0.854	950.453	697.618	-	4.089	-	04.000
24			-	1.868	-	17.214	952.301	714.832	-	14.044	-	18.920
22			+	8.096	-	0.853	944.205	715.685	+	8.096	+	0.853

天(丙) 一八一五六

22	-147.	940.000		-36.	690.000							
	944.231	4.231	+	8.369	715.682	25.682	+	2.008	214.932658.		8.495848.	
23	943.932	3.932	+	1.886	712.824	22.824	+	17.230	43.046064.		67.748360.	
4	942.345	2.345	-	6.521	698.452	8.452	+	15.206	15.115492.		25.618070.	
5	950.453	10.453	-	9.956	697.618	7.618	-	16.380	75.844808.			171.220140.
24	952.301	12.301	+	6.222	714.832	24.832	-	18.064	154.104704.	720.960700		222.205264.
									412.483426	130.960300	111.902278	393.425406
									281.523126	x 1/2		
									140.761563			
												(140.76) ^{m²}



街廓点坐標及街廓面積計算簿天(3) ^{N2-71}
^{N2-3}
^{N2-6}

街廓番号 (No. 11)

点	方位角(A)	距離(S)	Cos A		Sin A		x	y	(3) 複 綫 距	(4) 複 綫 距	(1)×(4)	(2)×(3)
			(1) S Cos A	(2) S Sin A								
			--	--	--	--						
19			--	--	--	--	740.188 / 720.070					
4			+	+	+	+	740.440 / 697.618	+	+	+	+	+
6			--	+	+	+	747.709 / 696.269	+	+	--	--	--
18			--	--	--	--	760.276 / 722.308	+	+	--	--	+
19			+	--	--	--	740.188 / 720.070	+	+	+	+	+
			--	--	--	--		--	--	--	--	--
			--	--	--	--		--	--	--	--	--
			--	--	--	--		--	--	--	--	--
			--	--	--	--		--	--	--	--	--
			--	--	--	--		--	--	--	--	--
			--	--	--	--		--	--	--	--	--
			--	--	--	--		--	--	--	--	--
			--	--	--	--		--	--	--	--	--
			--	--	--	--		--	--	--	--	--
点檢点坐標計算										Σ	--	--
										倍面積	470.046624	470.046624
										面積	185.028812	✓
										m × 0.3025 = 坪		

街廓点坐标及街廓面积计算簿 (3) 12-4

街廓番号 (No. 11)

点	方位角(A)	距離(S)	Cos A		Sin A		x	y	(3) 複緯距	(4) 複経距	(1)×(4)	(2)×(3)
			(1) S Cos A	(2) S Sin A								
18							760.274	722.938				
24			+	1.839	+	15.460	748.724	706.878	+	1.839	+	15.460
26			-	7.821	+	0.763	766.046	706.114	-	4.243	+	11.683
17			-	1.446	-	15.452	767.402	721.467	-	13.010	+	16.994
18			+	7.228	-	0.771	760.274	722.938	+	7.228	+	0.771
点檢点坐标計算										Σ		
										倍面積	227.158839	227.158839
										面積	110.579419	✓
										m × 0.3025 = 坪		

街廓点坐标及街廓面积计算簿 天(3) 152-7

街廓番号 (No. 11)

点	方位角(A)	距離(S)	Cos A		Sin A		x	y	(3) 複緯距	(4) 複經距	(1)×(4)	(2)×(3)	
			(1) S Cos A	(2) S Sin A									
			--	--	--	--							
25			--	--	--	--	958.705	706.878					
6			+	0.996	+	10.009	957.709	696.869	+	0.996	+	10.009	+
7			-	7.980	+	0.760	965.119	696.109	-	5.988	+	20.778	-
26			-	0.907	-	10.006	966.056	706.115	-	10.705	+	11.532	-
25			+	7.921	-	0.763	958.705	706.878	-	7.921	+	0.763	+
			--	--	--	--			--	--	--	--	
			--	--	--	--			--	--	--	--	
			--	--	--	--			--	--	--	--	
			--	--	--	--			--	--	--	--	
			--	--	--	--			--	--	--	--	
			--	--	--	--			--	--	--	--	
			--	--	--	--			--	--	--	--	
			--	--	--	--			--	--	--	--	
点檢点坐标計算										Σ	--	--	
			--	--	--	--				倍面積	148.592207	148.592207	
			--	--	--	--				面積	74.296118	✓	
			--	--	--	--				m × 0.3025 = 坪			

中區測量課改定

街廓点坐标及街廓面积计算簿天(3) No-10

街廓番号 (No. **11**)

点	方位角(A)	距離(S)	Cos A		Sin A		x	y	(3) 複緯距	(4) 複経距	(1)×(4)	(2)×(3)	
			(1) S Cos A	(2) S Sin A									
			--	--	--	--							
16			--	--	--	--	974.287	720.844					
27			+	+	+	+	973.594	711.364	+	+	+	+	
28			-	+	-	-	979.581	710.714	-	+	-	-	
14			-	-	-	-	980.485	720.184	-	+	-	+	
16			+	-	-	-	974.287	720.844	-	+	+	+	
			--	--	--	--			--	--	--	--	
			--	--	--	--			--	--	--	--	
			--	--	--	--			--	--	--	--	
			--	--	--	--			--	--	--	--	
			--	--	--	--			--	--	--	--	
			--	--	--	--			--	--	--	--	
			--	--	--	--			--	--	--	--	
			--	--	--	--			--	--	--	--	
点検点坐标計算										Σ			
										倍面積	118.524	710.118.524	710
										面積	59.262	455	✓
										m × 0.3025 = 坪			

街廓点坐标及街廓面积计算簿(3) No-2.

街廓番号 (No. 11)

点	方位角(A)	距離(S)	Cos A		Sin A		x	y	(3) 複緯距	(4) 複経距	(1)×(4)	(2)×(3)
			(1) S Cos A	(2) S Sin A								
27	✓						973.394	711.364				
8	✓		+	1.402	+	14.941	971.892	695.413	+	1.402	+	14.941
9	✓		-	6.167	+	0.644	978.059	694.778	-	0.163	+	12.437
28	✓		-	1.422	-	14.926	979.581	710.714	+	10.842	+	17.206
27	✓		+	6.187	-	0.640	973.394	711.364	+	6.187	+	0.640
点検点坐标计算										Σ		
										倍面積	198.908	719.198.908.919
										面積	99.454	449. ✓
										m × 0.3025 = 坪		

街廓点坐標及街廓面積計算簿天(3) NW

街廓番号 (No. 11)

点	方位角(A)	距離(S)	Cos A		Sin A		x	y	(3) 複緯距	(4) 複經距	(1)×(4)	(2)×(3)
			(1) S Cos A	(2) S Sin A								
N							980.485	720.184				
E	29		+ 0.672	- 7.260		979.793	712.941	+ 0.672	+ 7.260	+	+	
E	12		- 7.042	+ 0.688		987.145	712.253	- 7.042	+ 0.688	-	-	
E	10		- 0.402	- 4.146		987.647	717.409	- 0.402	+ 10.706	-	+	
E	14		+ 1.774	- 2.200		985.852	719.612	+ 1.774	+ 0.047	+	+	
N			+ 4.067	- 0.472		980.485	720.184	+ 4.067	+ 0.472	+	+	
点檢点坐標計算										Σ		
										倍面積	102.843714	102.843714
										面積	41.421847	✓
										m × 0.3025 = 坪		

街廓点坐標及街廓面積計算簿天(3) №6.

街廓番号 (No. 11)

点	方位角(A)	距離(S)	Cos A		Sin A		x	y	(3) 複緯距	(4) 複経距	(1)×(4)	(2)×(3)
			(1) S Cos A	(2) S Sin A								
			--	--	--	--						
2P							979.793	712.941				
9			+ 1.704	+ 18.160			978.089	694.778	+ 1.704	+ 18.160	+	+
10			- 0.684	+ 0.079			981.740	694.899	+ 0.216	+ 0.670	-	-
00			- 1.726	- 18.198			983.469	712.597	+ 0.626	+ 18.886	-	+
2P			- 0.676	- 0.044			979.793	712.941	+ 0.676	+ 0.044	+	+
			--	--	--	--			--	--	--	--
			--	--	--	--			--	--	--	--
			--	--	--	--			--	--	--	--
			--	--	--	--			--	--	--	--
			--	--	--	--			--	--	--	--
			--	--	--	--			--	--	--	--
			--	--	--	--			--	--	--	--
			--	--	--	--			--	--	--	--
			--	--	--	--			--	--	--	--
			--	--	--	--			--	--	--	--
点検点坐標計算										Σ	--	--
			--	--	--	--				倍面積	126.059270	126.059270
			--	--	--	--				面積	67.2760	67.2760
			--	--	--	--				m × 0.3025 = 坪		

街廓点坐标及街廓面积计算簿 天(3) N6-4

街廓番号 (No. 11)

点	方位角(A)	距離(S)	Cos A		Sin A		x	y	(3) 複緯距	(4) 複經距	(1)×(4)	(2)×(3)
			(1) S Cos A	(2) S Sin A								
			--	--								
0/						983.125	708.968					
10			+ 1.022	+ 14.469	981.743	694.999	1.022	+ 14.469				
III			- 0.627	+ 0.970	985.370	694.026	- 0.663	+ 29.411				
11			- 1.410	- 14.479	986.780	708.505	- 4.900	+ 14.404				
0/			+ 0.644	- 0.663	983.125	708.968	0.644	+ 0.663				
			--	--								
			--	--								
			--	--								
			--	--								
			--	--								
			--	--								
			--	--								
			--	--								
			--	--								
点檢点坐标計算										Σ		
			--	--						倍面積	106.900.824	106.900.824
			--	--						面積	10.464.412	✓
			--	--						m × 0.3025 = 坪		

街廓点坐標及街廓面積計算簿天(3) 146-V.

街廓番号 (No. 11)

点	方位角(A)	距離(S)	Cos A		Sin A		x	y	(3) 複經距	(4) 複緯距	(1)×(4)	(2)×(3)
			(1) S Cos A	(2) S Sin A								
00							983.469	712.597				
01			+	0.064	+	0.629	983.125	708.968	+	0.064	+	0.629
11			-	0.064	+	0.460	986.780	708.505	+	2.967	-	7.721
12			-	0.064	-	0.748	987.145	712.253	+	6.987	-	4.406
00			+	0.064	-	0.676	983.469	712.597	+	0.064	+	0.676
点檢点坐標計算										Σ		
										倍面積	27.026674	27.026674
										面積	10.660207	✓
										m × 0.3025 = 坪		

街廓点坐標及街廓面積計算簿 天(3) 142-18

街廓番号 (No. 11)

点	方位角(A)	距離(S)	Cos A		Sin A		x	y	(3) 複緯距	(4) 複經距	(1)×(4)	(2)×(3)
			(1) S Cos A	(2) S Sin A								
17							967.402	721.467				
7			+	2.080	+	24.448	964.119	696.109	+	2.080	+	24.448
8			-	6.773	+	0.696	971.892	694.413	+	41.612	-	
16			-	2.094	-	24.431	974.287	720.966	+	26.877	-	+
17			+	6.784	-	0.720	967.402	721.467	+	0.720	+	+
点檢点坐標計算										Σ		
										倍面積	348.066422	348.066422
										面積	174.183261	✓
										m × 0.3025 = 坪		