

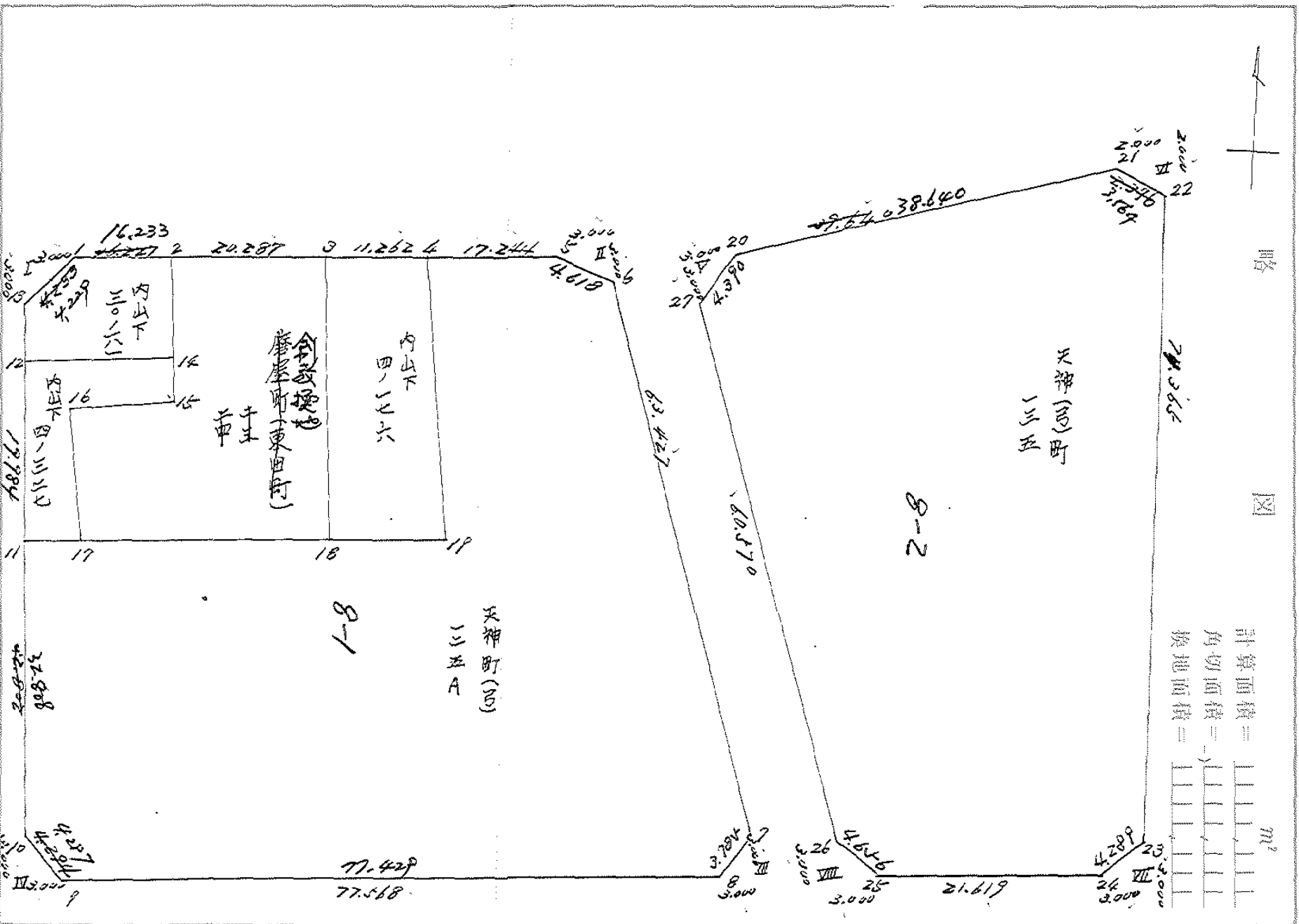
街廓原子一覽表用紙 (No. 8-1 8-2)



略

図

計算面積 = m²
 角切面積 =
 換地面積 =



地 番	面 積		
天神町 (子之町) 121	2502.433476		
		換地 面積 角 切 通 路 街区 面積 差	$ \begin{array}{r} 2502.433476 \\ \underline{2524.914125} \\ 17.690527 \\ \underline{15.306615} \\ \hline 2550.250017 \\ 0.123014 \\ \underline{0.031277} \end{array} $

座標面積計算簿

点名 ▼	X	△ X	Y	△ Y	倍横距 (DMY)	倍面積 (2S)
		(X _{n+1} - X _n)		(Y _{n+1} - Y _n)	(DMY _n + ΔY _{n-1} + ΔY _n)	(DMY) × (△X)
1	148129.468-		36810.493-			
2	148118.125-	11.343	36767.318-	43.175	43.175	489.734025
3	148195.422-	77.297-	36770.552-	3.234-	83.116	6424.617452-
4	148194.887-	0.535	36798.166-	27.614-	52.268	27.963380
1	148129.468-	65.419	36810.493-	12.327-	12.327	806.420013
					Σ 2 S =	5100.500034-
					S =	2550.250017
面積 (㎡)		㎡ × 0.3025 = 坪				
2550.250017		771.450630				
ブロック番号 (8-2) 筆番号 ()						

座標面積計算簿

点名	X	ΔX	Y	ΔY	倍横距 (DMY) ($DMY_{n-1} + \Delta Y_{n-1} + \Delta Y_n$)	倍面積 (2S) (DMY) × (ΔX)
		($X_{n+1} - X_n$)		($Y_{n+1} - Y_n$)		
75	148129.468		36810.493			
20	148128.706	0.762	36807.591	2.902	2.902	2.211324
27	148132.416	3.710	36809.937	2.346	3.458	12.829180
75	148129.468	2.948	36810.493	0.556	0.556	1.639088
	m		m			
	m		m			
	m		m			
	m		m			
20	m		m			
29	m	24+199	m	4+170	4.090	212-18-24
	m		m			
	m		m			
	m		m			
	m		m			
	m		m			
	m		m			
	m		m			
	m		m			
	m		m			

0.63204
27-18-29

$\Sigma 2S =$	8.978768-
S =	4.489384

面積 (㎡)	㎡ × 0.3025 = 坪
4.489384	1.358038

ブロック番号 (8-2) 筆番号 ()

街廓点坐标及街廓面积计算簿

戸切

街廓番号 (No.) _____

点	方位角(A)	距離(S)	Cos A		Sin A		x	y	(3) 複経距	(4) 複経距	(1)×(4)	(2)×(3)
			(1) S Cos A	(2) S Sin A								
21							118.887	770.220				
01			+ 0.762	+ 2.902		118.125	767.318	+ 0.762	+ 2.902			
22			- 2.997	- 0.126		121.122	767.444	- 1.473	+ 5.678			
21			- 2.235	- 2.776		118.887	770.220	- 2.235	+ 2.776			
1.242.210	22											
51-9-43	21						627.122	778.224	2.464	308-40-17		
点検点坐标计算										Σ		
										倍面積	8.60/282	8.60/282
										面積	4.30064	4.30064
										m × 0.3025 = 坪		

座標面積計算簿

点名	X	ΔX	Y	ΔY	倍横距 (DMY) (DMY _n + ΔX_{n+1} + ΔY_n)	倍面積 (2S) (DMY) × (ΔX)
		(X _{n+1} - X _n)		(Y _{n+1} - Y _n)		
25	148194.945-		36795.166-			
8	148194.887-	0.058	36798.166-	3.000-	3.000-	0.174000-
26	148191.939-	2.948	36798.722-	0.556-	6.556-	19.327088-
25	148194.945-	3.006-	36795.166-	3.556	3.556-	10.689336
	〃		〃			
	〃		〃			
	〃		〃			
26	〃		〃			
25	〃	- 645476	〃	+ 763696	4.646-	130-12-92
	〃		〃			
	〃		〃			
	〃		〃			
	〃		〃			
	〃		〃			
	〃		〃			
	〃		〃			
	〃		〃			
	〃		〃			
	〃		〃			
					Σ 2S =	8.811752-
					S =	4.405876
面積 (㎡)		㎡ × 0.3025 = 坪				
4.405876		1.332777				
ブロック番号(8-2) 紙番号()						

1.182967
49-47-28

街廓点坐標及街廓面積計算簿 天神(馬)町 13V

街廓番号 (No. 8-2)

点	方位角(A)	距離(S)	Cos A		Sin A		x	y	(3) 複緯距	(4) 複徑距	(1)×(4)	(2)×(3)	
			(1) S Cos A	(2) S Sin A									
20							128.706	807.591					
21			+	9.819	+	27.371	118.887	770.220	+	9.819	+	27.371	+
22			-	2.235	+	2.776	121.122	767.444	+	17.403	+	77.518	-
23			-	71.303	-	2.983	192.425	770.427	-	56.135	+	77.011	-
24			-	2.939	-	3.124	195.064	773.551	-	130.377	+	71.204	-
25			+	0.419	-	21.565	194.945	785.116	-	132.897	+	46.515	+
26			+	3.006	-	3.606	191.939	798.722	-	129.472	+	21.344	+
27			+	59.523	-	11.215	132.416	809.987	-	46.943	+	6.523	+
28			+	3.710	+	2.346	128.706	807.591	-	3.710	-	2.346	-
点檢点坐標計算										Σ			
										倍面積	5064.866912	5064.866912	
										面積	2532.433476	✓	
										m × 0.3025 = 坪			