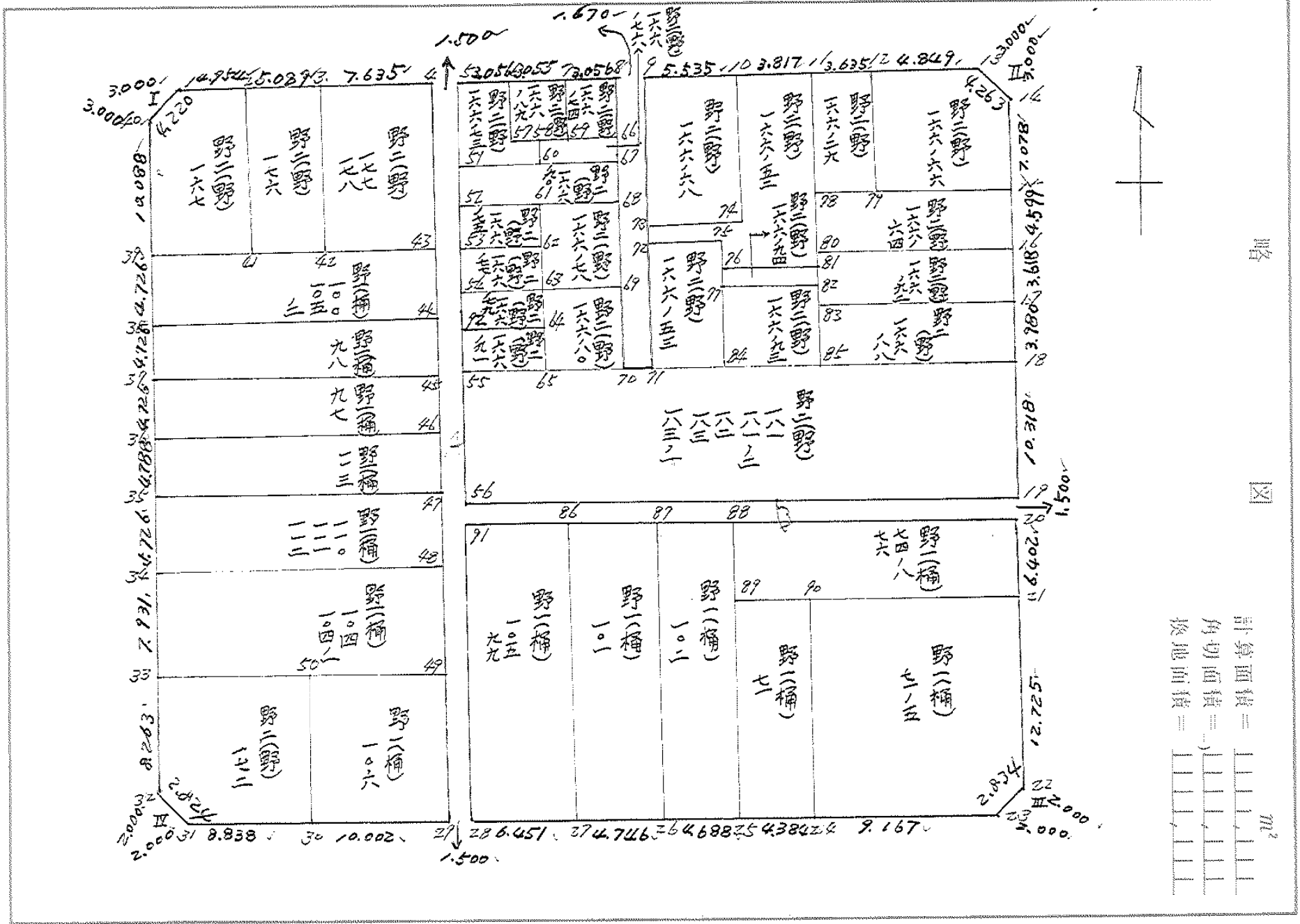


街廓原一覽表用紙 (No. 63(特2))

略 図



計算面積 =  m<sup>2</sup>  
 每辺面積 =   
 換地面積 =

60

60-2

地番	面積	地番	面積
野2(野) 167	37.129 210	野2(野) 166-75	12.513 707
" 176	99.609 208	" 166-77	12.512 301
" 177.178	66.390 045	" 166-79	12.512 227
野1(桶) 100.105-2	99.413 717	" 166-91	16.679 870
" 98	98.290 282	" 166-78	25.044 701
" 97	98.361 723	" 166-80	29.207 691
" 113	98.451 470	" 166-68	8.698 02
" 110.111.112	98.488 099	" 166-53	70. <del>438 674</del>
" 104.104-1	119.021 297	" 166-52	773 970
野2(野) 172	165.563 775	" 166-94	38. <del>874 070</del>
野1(桶) 106	108.034 847	" 166-93	402 171
野2(野) 166-73	100.550 652	" 166-29	65. <del>375 215</del>
" 166-89	27.531 910		721 558
" 166-74	15.033 590		6. <del>438 599</del>
" 166-76	15.038 511		783 514
" 166-90	12.514 698		25. <del>816 251</del>
	25.043 444		36.501 862

60

60-2

地 番	面 積	地 番	面 積
野2(野) 166-66	74.451 013		
" 166-64	52.765 695		
" 166-92	41.605 817		
" 166-88	45.660 812		
" 181.181-2,182,183,183-1	327.703 340		
野1(桶) 99,105	138.934 742		
" 101	101.512 723		
" 102	100.730 268		
" 74-8,76	99.917 699		
" 71	65.063 815		
" 71-5	162.732 543		
	1211.918 567	換地面積	2 847 <sup>786 120</sup> <del>784 526</del>
		角切面積	13 000 509
		道路面積	130 808 621
		街区面積	2 991 542 818
		差	0 <del>850 838</del> 042 432

### 座標面積計算簿

点名	X	△ X	Y	△ Y	倍横距 (DMY) (DMY <sub>n+1</sub> + ΔY <sub>n+1</sub> + ΔY <sub>n</sub> )	倍面積 (2S) (DMY) × (△X)
		(X <sub>n+1</sub> - X <sub>n</sub> )		(Y <sub>n+1</sub> - Y <sub>n</sub> )		
1	148022.011-		37369.720-			
2	148022.029-	0.018-	37315.878-	53.842	53.842	0.969156-
3	148077.247-	55.218-	37315.363-	0.515	108.199	5974.532382-
4	148077.982-	0.735-	37369.134-	53.771-	54.943	40.383105-
1	148022.011-	55.971	37369.720-	0.586-	0.586	32.799006
					Σ 2S =	5983.085637-
					S =	2991.542818
面積 (㎡)		㎡ × 0.3025 = 坪				
2991.542818		904.941702				

ブロック番号 ( 60-2 ) 筆番号 ( )



## 座標面積計算簿

点名 ▼	X	△ X	Y	△ Y	倍横距 (DMY) (DMY <sub>n-1</sub> + ΔY <sub>n-1</sub> + ΔY <sub>n</sub> )	倍面積 (2S) (DMY) × (△X)
		(X <sub>n+1</sub> - X <sub>n</sub> )		(Y <sub>n+1</sub> - Y <sub>n</sub> )		
13	148022.028		37318.878			
13	148022.029	0.001	37315.878	3.000	3.000	0.003000
14	148025.029	3.000	37315.850	0.028	6.028	18.084000
13	148022.028	3.001	37318.878	3.028	3.028	9.087028
	〃		〃			
	〃		〃			
	〃		〃			
	〃		〃			
	〃		〃			
	〃		〃			
	〃		〃			
	〃		〃			
	〃		〃			
	〃		〃			
	〃		〃			
	〃		〃			
	〃		〃			
	〃		〃			
	〃		〃			
	〃		〃			

1,008997  
45-15-24

703932

- 710260

4.263

314-44-36

Σ 2S =	8.999972-
S =	4.499986

面積 (㎡)	㎡ × 0.3025 = 坪
4.499986	1.361245

ブロック番号 ( 60 ) 筆番号 ( )

### 座標面積計算簿

点名 V	X	△ X	Y	△ Y	倍横距 (DMY) (DMY <sub>n</sub> + ΔY <sub>n+1</sub> + ΔY <sub>n</sub> )	倍面積 (2S) (DMY) × (ΔX)
		(X <sub>n+1</sub> - X <sub>n</sub> )		(Y <sub>n+1</sub> - Y <sub>n</sub> )		
22	148075.247-		37315.382-			
23	148077.247-	2.000-	37315.363-	0.019	0.019	0.038000-
23	148077.274-	0.027-	37317.363-	2.000-	1.962-	0.052974
22	148075.247-	2.027	37315.382-	1.981	1.981-	4.015487-
23						
22		↑ 715115		+ 898846	2834-	44-20-33
Σ 2S =						4.000513-
S =						2.000256

0.999306  
44-20-33

面積 (㎡)	㎡ × 0.3025 = 坪
2.000256	0.605077

ブロック番号 ( 60 )      筆番号 (      )





街廓点坐標及街廓面積計算簿

街廓番号 (No. 60-2)

道路

点	方位角(A)	距離(S)	Cos A		Sin A		x	y	(3) 複經距	(4) 複緯距	(1)×(4)	(2)×(3)
			(1) S Cos A	(2) S Sin A								
4						022.018	349.051					
4			0.000	1.500		022.018	347.551	0.000	1.500			
28			0.649	0.755		077.677	346.796	55.659	3.755			
29			0.020	1.500		077.697	348.296	111.338	3.010			
4			0.679	0.755		022.018	349.051	55.679	0.755			
点檢点坐標計算										Σ		
										倍面積	167022.100	167022.100
										面積	83511.050	√
										m × 0.3025 = 坪		

街廓点坐標及街廓面積計算簿

街廓番号 (No. 60)

道路 B

点	方位角(A)	距離(S)	Cos A		Sin A		x	y	(3) 複緯距	(4) 複経距	(1)×(4)	(2)×(3)
			(1) S Cos A	(2) S Sin A								
16						054.684	047.108					
19			+	0.063	+	054.621	047.076	+	0.063	+	31.534	+
20			-	1.500	+	056.121	047.060	-	1.374	+	63.082	-
91			-	0.063	-	056.186	047.088	-	2.937	+	31.568	-
16			+	1.500	-	054.684	047.108	-	1.500	+	0.020	+
点檢点坐標計算										Σ		
										倍面積	94.595142	94.595142
										面積	47.297571	√
										m × 0.3025 = 坪		

街廓点坐標及街廓面積計算簿

街廓番号 (No. 60)

点	方位角(A)	距離(S)	Cos A		Sin A		x	y	(3) 複緯距	(4) 複經距	(1)×(4)	(2)×(3)
			(1) S Cos A	(2) S Sin A								
8												
9			0.001	1.670	0.001	336.714	0.001	1.670				
71			22.235	0.294	0.446	257.236	22.237	3.634				
70			0.004	1.670	0.446	257.236	0.004	22.58				
8			22.232	0.294	0.22	0.22	22.232	0.294				
点檢点坐標計算										Σ		
										倍面積	76.258420	76.258420
										面積	37.129210	√
										m × 0.3025 = 坪		

# 街廓点坐標及街廓面積計算簿

街廓番号 (No. **60**)

第2(ニ) 167

点	方位角(A)	距離(S)	Cos A		Sin A		x	y	(3) 複緯距	(4) 複経距	(1)×(4)	(2)×(3)
			(1) S Cos A	(2) S Sin A								
1						022.012	066.720					
2			0.002	+	4.945	022.014	061.775	-	0.002	+	4.945	-
31			10.055	+	0.176	025.069	061.599	-	13.059	+	10.066	-
39			0.029	-	7.984	025.098	069.490	-	26.143	+	2.258	+
40			10.087	-	0.106	025.011	069.689	-	16.085	-	5.832	+
1			2.999	+	2.969	022.012	066.720	-	2.999	-	2.969	-
点檢点坐標計算										Σ		
										倍面積	199.218.417	199.218.417
										面積	99.609.208	√
										m × 0.3025 = 坪		

# 街廓点坐标及街廓面积计算簿

街廓番号 (No. **60**)

72(2)-76

点	方位角(A)	距離(S)	Cos A		Sin A		x	y	(3) 複緯距	(4) 複経距	(1)×(4)	(2)×(3)	
			(1) S Cos A	(2) S Sin A									
2							022.014	061.275					
3			-	0.001	+	5.089	022.015	046.686	-	0.001	+	5.089	-
42			-	10.036	+	0.176	035.051	056.440	-	13.038	+	10.354	-
41			-	0.018	-	5.089	045.069	061.499	-	26.092	+	5.441	-
4			+	10.036	-	0.176	022.014	061.275	-	13.055	+	0.176	+
点検点坐标计算										Σ			
										倍面積	132.789.091	132.789.091	
										面積	66.390.045	√	
										m × 0.3025 = 坪			

街廓点坐标及街廓面积计算簿

街廓番号 (No. 60)

計測(4) 177.178

点	方位角(A)	距離(S)	Cos A		Sin A		x	y	(3) 複緯距	(4) 複経距	(1)×(4)	(2)×(3)
			(1) S Cos A	(2) S Sin A								
6							022.015	046.686				
4			- 0.003	+ 7.635	- 0.176	- 260.44	022.018	349.05	- 0.003	+ 7.635	-	-
43			- 13.005	+ 0.176	- 0.028	- 260.44	022.023	048.875	- 13.011	+ 15.446	-	-
42			- 0.028	+ 7.635	- 0.176	- 260.44	025.051	356.510	- 260.44	+ 7.987	-	+
6			- 10.036	+ 0.176	- 0.028	- 260.44	022.015	046.686	- 13.036	+ 0.176	+	+
点検点坐标計算										Σ		
										倍面積	198.827435	198.827435
										面積	99.413717	✓
										m × 0.3025 = 坪		

街廓点坐标及街廓面积计算簿

街廓番号 (No. 60)

点	方位角(A)	距離(S)	Cos A		Sin A		x	y	(3) 複緯距	(4) 複經距	(1)×(4)	(2)×(3)	
			(1) S Cos A	(2) S Sin A									
49							225.098	369.483					
40			+	0.075	+	20.708	225.023	368.875	+	0.075	+	20.708	+
44			-	4.763	-	0.065	229.726	368.810	-	4.613	-	4.481	-
48			-	0.038	-	20.724	229.824	369.424	-	2.414	-	20.822	-
49			+	4.726	-	0.049	225.098	369.483	-	4.726	+	0.049	+
点検点坐标计算										Σ			
										倍面積	196.580.565	196.580.565	
										面積	98.290.282	√	
										m × 0.3025 = 坪			

街廓點坐標及街廓面積計算簿

第(補)28

街廓番号 (No. 60)

點	方位角(A)	距離(S)	Cos A		Sin A		x	y	(3) 複緯距	(4) 複經距	(1)×(4)	(2)×(3)
			(1) S Cos A	(2) S Sin A								
			--	--	--	--						
68							029.824	369.534				
46			+ 0.038	+ 20.724	+ 0.038	348.810		+ 0.038	+ 20.724			
44			- 4.763	+ 0.065	044.469	348.745		- 4.687	+ 41.513			
47			- 0.001	+ 20.739	046.450	369.484		- 9.451	+ 20.839			
68			- 4.726	- 0.050	039.824	369.534		- 4.726	+ 0.050			
			--	--	--	--						
			--	--	--	--						
			--	--	--	--						
			--	--	--	--						
			--	--	--	--						
			--	--	--	--						
			--	--	--	--						
			--	--	--	--						
			--	--	--	--						
			--	--	--	--						
			--	--	--	--						
點檢點坐標計算										Σ		
			--	--	--	--				倍面積	196.723444	196.723444
			--	--	--	--				面積	98.361729	√
			--	--	--	--				m × 0.3025 = 坪		



街廓点坐標及街廓面積計算簿

街廓番号 (No. 60)

野(補)P7

点	方位角(A)	距離(S)	Cos A		Sin A		x	y	(3) 複 經 距	(4) 複 經 距	(1)×(4)	(2)×(3)
			(1) S Cos A	(2) S Sin A								
47						0.044	0.669	0.484				
46			-	+	0.001	20.739	0.44	348.744	+	0.001	20.739	+
46			-	+	4.765	0.084	0.49	348.681	-	4.763	41.542	-
46			+	-	0.038	20.754	0.49	369.424	-	9.490	20.852	+
47			-	+	4.726	0.049	0.44	0.669	0.484	4.726	0.049	+
点檢点坐標計算										Σ		
										倍面積	196.902961	196.902961
										面積	79.451470	✓
										m × 0.3025 = 坪		

街廓点坐標及街廓面積計算簿

街廓番号 (No. 60)

野(福)110

点	方位角(A)	距離(S)	Cos A		Sin A		x	y	(3) 複緯距	(4) 複經距	(1)×(4)	(2)×(3)					
			(1) S Cos A	(2) S Sin A													
66							0.48	276	369	435							
66			-	0.038	+	20.754	0.49	214	0.48	681	-	0.038	+	20.754	-		
67			-	4.709	+	0.064	254	0.05	348	617	-	4.727	+	41.572	-		
65			-	0.048	-	20.767	0.4	0.63	0.69	0.84	-	9.526	+	20.869	-		+
66			+	4.787	-	0.051	0.49	276	369	435	-	4.787	+	0.051	+		+
点檢点坐標計算										Σ							
											倍面積	196.976199	196.976199				
											面積	98.488099					
											m × 0.3025 = 坪						

中庭測量株式会社

街廓点坐標及街廓面積計算簿

街廓番号 (No. 60)

点	方位角(A)	距離(S)	Cos A		Sin A		x	y	(3) 複緯距	(4) 複経距	(1)×(4)	(2)×(3)
			(1) S Cos A	(2) S Sin A								
45						054.060	069.024					
47			+ 0.048	+ 20.767	+ 0.015	348.617	+ 0.048	+ 20.767				
48			-- 5.731	+ 0.078	049.746	348.539	- 5.635	+ 41.612				
44			- 0.040	- 20.786	049.789	069.025	- 11.409	+ 20.904				
45			- 5.726	- 0.059	044.060	069.024	- 5.726	+ 0.059				
点検点坐標計算										Σ		
										倍面積	238.042594	238.042594
										面積	119.021297	√
										m × 0.3025 = 坪		

街廓点坐标及街廓面积计算簿

街廓番号 (No. 60)

野(箱) 106, 104-1

点	方位角(A)	距離(S)	Cos A		Sin A		x	y	(3) 複緯距	(4) 複經距	(1)×(4)	(2)×(3)
			(1) S Cos A	(2) S Sin A								
			---	---								
66							059.789	069.025				
68			+ 0.043	+ 20.786	+ 0.043	+ 20.786	059.746	348.539	+ 0.043	+ 20.786		+ 0.043
69			- 7.990	+ 0.108	- 7.904	+ 0.108	067.736	068.421	+ 7.904	+ 4.1680		- 7.904
73			+ 0.016	- 20.810	- 0.016	- 20.810	067.720	369.241	+ 15.810	+ 20.978		+ 0.016
74			+ 7.931	- 0.084	- 7.931	- 0.084	059.789	069.025	+ 7.931	+ 0.084		+ 0.084
			---	---								
			---	---								
			---	---								
			---	---								
			---	---								
			---	---								
			---	---								
			---	---								
			---	---								
点検点坐标计算										Σ		
										倍面積	331.127550	331.127550
										面積	165.563775	✓
										m × 0.3025 = 坪		

街廓点坐標及街廓面積計算簿

街廓番号 (No. 60)

点	方位角(A)	距離(S)	Cos A		Sin A		x	y	(3) 複緯距	(4) 複經距	(1)×(4)	(2)×(3)
			(1) S Cos A	(2) S Sin A								
60						067.720	369.241					
60			-	0.008	-	10.770	067.728	258.471	-	0008	+ 10.770	-
60			-	10.106	+	0.174	077.834	258.297	-	10122	+ 21.714	-
60			-	0.121	-	0.837	077.915	367.134	-	20349	+ 13.051	-
60			-	1.973	-	2.021	075.982	369.155	-	18497	+ 21.93	+
60			-	0.262	-	0.086	067.720	369.241	-	0262	+ 0.086	+
点檢点坐標計算										Σ		
										倍面積	216.069684	216.069684
										面積	108.034847	✓
										m × 0.3025 = 坪		

中庭測量株式会社

街廓点坐標及街廓面積計算簿

街廓番号 (No. 60)

331(補) 106

60

点	方位角(A)	距離(S)	Cos A		Sin A		x	y	(3) 複經距	(4) 複緯距	(1)×(4)	(2)×(3)
			(1) S Cos A	(2) S Sin A								
46							067.728	048.471				
49			-	0.008	+ 10.040		067.736	048.463	-	0.008	+ 10.046	-
29			-	9.961	+ 0.135		077.697	248.296	-	9.977	+ 20.215	-
50			-	0.137	+ 10.001		077.834	318.297	-	20.075	+ 10.349	-
53			+ 10.106		- 0.174		067.728	048.471	-	10.106	+ 0.174	+ 10.106
点検点坐標計算										Σ		
										倍面積	201.101306	201.101306
										面積	100.550653	✓
										m × 0.3025 = 坪		

街廊点坐标及街廊面积计算簿

街廊番号 (No. 60)

第2(1) 166-70

点	方位角(A)	距離(S)	Cos A		Sin A		x	y	(3) 複緯距	(4) 複経距	(1)×(4)	(2)×(3)
			(1) S Cos A	(2) S Sin A								
5						022.018	347.551					
6			- 0.001	+ 3.056		022.019	344.495	- 0.001	+ 3.056			
47			- 4.923	+ 0.065		026.940	344.430	- 4.923	+ 0.065			
58			- 0.001	+ 1.528		026.941	342.902	- 0.001	+ 1.528			
60			- 2.929	+ 0.037		029.670	342.865	- 2.929	+ 0.037			
41			+ 0.005	- 4.582		029.665	347.467	+ 0.005	- 4.582			
5			+ 7.647	- 0.104		022.018	347.551	+ 7.647	- 0.104			
点検点坐标计算										Σ		
										倍面積	55.063820	55.063820
										面積	27.531910	✓
										m × 0.3025 = 坪		

# 街廓点坐标及街廓面积计算簿

街廓番号 (No. )

2(1)-66-29

60

点	方位角(A)	距離(S)	Cos A		Sin A		x	y	(3) 複經距	(4) 複緯距	(1)×(4)	(2)×(3)
			(1) S Cos A	(2) S Sin A								
6							022.019	344.495				
7			- 0.001	+ 3.055			022.020	341.440	- 0.001	+ 3.055		-
49			- 4.921	+ 0.065			026.961	341.375	- 4.923	+ 6.175		-
47			+ 0.001	- 3.055			026.960	344.430	- 9.843	+ 3.185		+
6			+ 4.921	- 0.065			022.019	344.495	- 4.921	+ 0.065		+
点檢点坐标計算										Σ		
										倍面積	30.067180	30.067180
										面積	15.033590	✓
										m × 0.3025 = 坪		



街廓点坐標及街廓面積計算簿

街廓番号 (No. 60)

第2(-) 66-76

点	方位角(A)	距離(S)	Cos A		Sin A		x	y	(3) 複經距	(4) 複經距	(1)×(4)	(2)×(3)
			(1) S Cos A	(2) S Sin A								
7						022.020	341.440					
8			- 0.001	+ 3.056		022.021	338.381	- 0.001	+ 3.056			
66			- 4.921	+ 0.065		026.942	438.219	- 4.923	+ 6.177			
49			+ 0.001	- 3.056		026.941	441.275	- 9.843	+ 3.186			
7			- 4.921	+ 0.065		022.020	341.440	- 4.921	+ 0.065			
点檢点坐標計算										Σ		
										倍面積	30.077022	30.077022
										面積	160.38511	√
										m × 0.3025 = 坪		

街廓点坐標及街廓面積計算簿

街廓番号 (No. )

2(1) 66-76

60

点	方位角(A)	距離(S)	Cos A		Sin A		x	y	(3) 複緯距	(4) 複經距	(1)×(4)	(2)×(3)	
			(1) S Cos A	(2) S Sin A									
58							026.941	042.902					
66			-	0.001	-	4.583	026.942	038.019	-	0.001	+	4.583	-
67			-	2.733	-	0.036	029.675	038.280	-	2.735	+	9.202	-
60			+	0.005	-	4.582	029.670	042.815	-	5.463	+	4.656	+
58			+	2.729	-	0.037	026.941	042.902	-	2.729	+	0.037	+
点檢点坐標計算										Σ			
										倍面積	25.029396	25.029396	
										面積	125.14698	✓	
										m × 0.3025 = 坪			

街廓点坐标及街廓面积计算簿

街廓番号 (No. )

野= (4) 166-90

60

点	方位角 (A)	距離 (S)	Cos A		Sin A		x	y	(3) 複緯距	(4) 複經距	(1)×(4)	(2)×(3)
			(1) S Cos A	(2) S Sin A								
41							029.665	347.467				
67			- 0.010	+ 9.164			029.675	428.283	- 0.010	+ 9.164		-
68			- 2.734	+ 0.037			032.409	428.247	- 2.756	+ 18.364		-
52			+ 0.012	- 9.163			032.397	347.410	- 5.476	+ 9.237	+	+
41			+ 2.732	- 0.037			029.665	347.467	- 2.732	+ 0.037	+	+
点檢点坐标計算										Σ		
										倍面積	50.086888	50.086888
										面積	25.043444	✓
										m × 0.3025 = 坪		

# 街廓点坐標及街廓面積計算簿

街廓番号 (No. **60**)

野2(1) 166-71

点	方位角(A)	距離(S)	Cos A		Sin A		x	y	(3) 複經距	(4) 複緯距	(1)×(4)	(2)×(3)
			(1) S Cos A	(2) S Sin A								
			--	--	--	--						
42			--	--	--	--	0.32397	0.47410				
61			- 0.006	+ 4.581	0.32403	0.47829	- 0.006	+ 4.581	-	-	-	-
62			- 2.732	+ 0.036	0.35135	0.42793	- 2.744	+ 9.198	-	-	-	-
43			+ 0.006	- 4.580	0.35129	0.47073	- 5.470	+ 4.654	+	+	+	+
42			+ 2.732	- 0.037	0.32397	0.47410	- 2.732	+ 0.037	+	+	+	+
			--	--	--	--						
			--	--	--	--						
			--	--	--	--						
			--	--	--	--						
			--	--	--	--						
			--	--	--	--						
			--	--	--	--						
			--	--	--	--						
			--	--	--	--						
			--	--	--	--						
点検点坐標計算										Σ		
										倍面積	25.027414	25.027414
										面積	12.513707	✓
										m × 0.3025 = 坪		

街廓点坐標及街廓面積計算簿

街廓番号 (No. )

60

2(1) 166-77

点	方位角(A)	距離(S)	Cos A		Sin A		x	y	(3) 複緯距	(4) 複經距	(1)×(4)	(2)×(3)
			(1) S Cos A	(2) S Sin A								
			--	--								
50							225.129	247.070				
62			- 0.006	+ 4.580	0.037	242.793	- 0.006	+ 4.580	-	-	-	-
60			- 2.731	+ 0.037	0.037	342.756	- 2.745	+ 9.197	-	-	-	-
56			- 0.008	+ 4.580	0.037	347.026	- 5.470	+ 4.654	-	+	+	+
50			- 2.731	+ 0.037	0.037	245.129	- 2.731	+ 0.037	-	+	+	+
			--	--								
			--	--								
			--	--								
			--	--								
			--	--								
			--	--								
			--	--								
			--	--								
			--	--								
			--	--								
			--	--								
点檢点坐標計算										Σ	--	--
										倍面積	25.024602	25.024602
										面積	12.512301	✓
										m × 0.3025 = 坪		

街廓点坐標及街廓面積計算簿

街廓番号 (No. 60)

32(-) 166-79

点	方位角 (A)	距離 (S)	Cos A		Sin A		x	y	(3) 複緯距	(4) 複經距	(1)×(4)	(2)×(3)
			(1) S Cos A	(2) S Sin A								
46						0.37860	347.226					
60			0.0081	4.580	0.37868	342.756		0.0081	4.580			
64			2.7331	0.037	0.40601	342.719		2.749	9.197			
92			0.010	6.580	0.40591	347.299		5.472	4.654			
141			2.731	0.037	0.37860	347.226		2.731	0.037			
点檢点坐標計算										Σ		
										倍面積	25.024454	25.024454
										面積	12.512227	✓
										m × 0.3025 = 坪		

# 街廓点坐標及街廓面積計算簿

街廓番号 (No. 60)

392(-) 166-91

点	方位角(A)	距離(S)	Cos A		Sin A		x	y	(3) 複經距	(4) 複經距	(1)×(4)	(2)×(3)
			(1) S Cos A	(2) S Sin A								
92						040.591	247.299					
64			- 0.010	+ 4.580	- 0.010	040.601	342.719	- 0.010	+ 4.580	-	-	-
65			- 3.642	+ 0.049	- 3.642	046.263	242.670	- 3.642	+ 0.049	-	-	-
25			+ 0.010	- 4.580	+ 0.010	046.233	347.250	- 7.294	+ 0.478	+	+	+
92			+ 3.642	- 0.049	+ 3.642	040.591	247.299	- 3.642	+ 0.049	+	+	+
点檢点坐標計算										Σ		
										倍面積	33.359740	33.359740
										面積	14.679870	✓
										m × 0.3025 = 坪		

街廓点坐標及街廓面積計算簿

街廓番号 (No. 60)

野 = (1) 166-78

点	方位角(A)	距離(S)	Cos A		Sin A		x	y	(3) 複緯距	(4) 複經距	(1)×(4)	(2)×(3)
			(1) S Cos A	(2) S Sin A								
			--	--	--	--						
61			--	--	--	--	032.403	042.829				
68			-	+	4.582	032.409	038.247	-	+	4.582	-	-
69			-	+	5.467	0.073	037.876	038.274	-	+	9.237	-
60			+	-	4.158	037.868	042.716	-	+	4.728	+	+
61			+	-	5.465	0.073	032.403	042.829	-	+	0.073	+
			--	--	--	--						
			--	--	--	--						
			--	--	--	--						
			--	--	--	--						
			--	--	--	--						
			--	--	--	--						
			--	--	--	--						
			--	--	--	--						
			--	--	--	--						
			--	--	--	--						
			--	--	--	--						
			--	--	--	--						
点検点坐標計算										Σ	--	--
										倍面積	50.089402	50.089402
										面積	25.044701	✓
										m × 0.3025 = 坪		



街廓点坐標及街廓面積計算簿

街廓番号 (No. 60)

572(1) 166-80

60

点	方位角(A)	距離(S)	Cos A		Sin A		x	y	(3) 複経距	(4) 複経距	(1)×(4)	(2)×(3)
			(1) S Cos A	(2) S Sin A								
			--	--	--	--						
60							037.868	342.756				
69			- 0.008	+ 4.582	- 0.008	+ 4.582	037.876	338.174	- 0.008	+ 4.582	--	--
70			- 6.377	+ 0.086	- 6.377	+ 0.086	044.253	339.090	- 6.373	+ 9.248	--	--
65			+ 0.010	- 4.580	+ 0.010	- 4.580	044.262	342.670	- 12.760	+ 4.752	+	+
60			+ 6.375	- 0.086	+ 6.375	- 0.086	037.868	342.756	- 6.375	+ 0.086	+	+
			--	--	--	--			--	--	--	--
			--	--	--	--			--	--	--	--
			--	--	--	--			--	--	--	--
			--	--	--	--			--	--	--	--
			--	--	--	--			--	--	--	--
			--	--	--	--			--	--	--	--
			--	--	--	--			--	--	--	--
			--	--	--	--			--	--	--	--
			--	--	--	--			--	--	--	--
			--	--	--	--			--	--	--	--
点検点坐標計算										Σ	--	--
			--	--	--	--			倍面積	58.415382	58.415382	
			--	--	--	--			面積	29.207691	✓	
			--	--	--	--			m × 0.3025 = 坪			

街廓点坐標及街廓面積計算簿

街廓番号 (No. 60)

野2(0) 166-68

点	方位角(A)	距離(S)	Cos A		Sin A		x	y	(3) 複緯距	(4) 複経距	(1)×(4)	(2)×(3)
			(1) S Cos A	(2) S Sin A								
			--	--								
9						022.022	0236.714					
10			0.002	5.535		022.024	021.179	0.002	5.535			
74			12.710	0.168	034.828	034.770	031.01X	12.730	11.238			
70			0.002	5.535	034.828	036.468	25.444	61.0	5.877			
9			12.710	0.168	022.022	036.714	12.735	0.168				
			--	--								
			--	--								
			--	--								
			--	--								
			--	--								
			--	--								
			--	--								
			--	--								
			--	--								
			--	--								
点検点坐標計算										Σ		
										倍面積	141.739606	141.739606
										面積	140.876148	140.876148
											70.438074	70.438074
											70.867802	70.867802
										m × 0.3025 = 坪		

街廓点坐標及街廓面積計算簿

街廓番号 (No. **60**)

第2(1) 66-40

点	方位角(A)	距離(S)	Cos A		Sin A		x	y	(3) 複緯距	(4) 複經距	(1)×(4)	(2)×(3)	
			(1) S Cos A	(2) S Sin A									
72							<del>0.34</del> <sup>724</sup> 0.36	<del>0.93</del> <sup>423</sup> 0.93					
75			-	0.910	+	1.540	<del>0.24</del> <sup>724</sup> 0.21	<del>0.980</del> <sup>980</sup> 0.980	-	0.010	+	6.550	-
84			-	<del>0.113</del> <sup>422</sup> 0.113	+	0.44	<del>0.267</del> <sup>422</sup> 0.267	<del>0.20</del> <sup>422</sup> 0.20	-	<del>8.564</del> <sup>422</sup> 8.564	+	9.213	-
71			+	0.010	-	6.550	0.44	0.257	0.26	<del>17.078</del> <sup>422</sup> 17.078	+	4.776	+
72			+	<del>0.113</del> <sup>422</sup> 0.113	-	0.44	<del>0.267</del> <sup>724</sup> 0.267	<del>0.20</del> <sup>422</sup> 0.20	-	<del>8.564</del> <sup>422</sup> 8.564	+	0.113	+
点檢点坐標計算										Σ			
										倍面積	<del>77.948140</del> <sup>147940</sup> 77.948140	<del>77.948140</del> <sup>147940</sup> 77.948140	
										面積	<del>38.874070</del> <sup>779970</sup> 38.874070	✓	
										m × 0.3025 = 坪			

中 國 測 量 學 會 編 制

街廓点坐標及街廓面積計算簿 野2(1)166-42

街廓番号 (No. 69)

点	方位角(A)	距離(S)	Cos A		Sin A		x	y	(3) 複經距	(4) 複經距	(1)×(4)	(2)×(3)
			(1) S Cos A	(2) S Sin A								
			--	--	--	--						
10							022.024	003/179				
11			- 0.001 +	0.817	022.024	027.062	- 0.001 +	0.817	-	-	-	-
81			- N 0.98 +	0.146	007.423	027.206	- N 0.00 +	7.790	-	-	-	-
76			+ 0.009 -	0.744	007.414	001.961	+ 0.789 +	0.191	+	+	+	+
75			+ 1.669 -	0.022	007.745	001.983	- 29.111 -	1.486	-	-	-	-
72			+ 0.010 -	0.440	007.705	006.403	- 27.432 -	6.158	-	-	-	-
73			+ 0.909 -	0.012	004.826	006.445	- 26.413 -	10.720	-	-	-	-
74			- 0.002 +	0.440	004.828	001.010	- 27.606 -	0.197	+	+	+	+
10			T 1.2804 -	0.169	022.024	003/179	- 12.804 +	0.169	+	+	+	+
			--	--	--	--						
点檢点坐標計算										Σ	--	--
										倍面積	130204042	130204042
										面積	65102171	65102171
										m × 0.3025 = 坪		

街廓点坐標及街廓面積計算簿

街廓番号 (No. **60**)

野2(0) 166-94

点	方位角(A)	距離(S)	Cos A		Sin A		x	y	(3) 複緯距	(4) 複經距	(1)×(4)	(2)×(3)
			(1) S Cos A	(2) S Sin A								
76												
81			-	0.037	+	4.755	0.37	0.27	0.009	+	4.755	-
82			-	1.418	+	0.014	0.38	8.41	1.572	+	9.524	-
77			+	0.037	-	4.755	0.38	8.28	2.863	+	4.788	+
76			+	1.418	-	0.019	0.37	4.14	1.418	+	0.019	+
点檢点坐標計算										Σ		
										倍面積	4.18717	4.18717
										面積	13.477189	13.477189
											6.738599	✓
											7.27018	
										m × 0.3025 = 坪		

街廓点坐標及街廓面積計算簿

街廓番号 (No. 60)

第2(1) 166-90

点	方位角(A)	距離(S)	Cos A		Sin A		x	y	(3) 複經距	(4) 複緯距	(1)×(4)	(2)×(3)
			(1) S Cos A	(2) S Sin A								
77												
82												
85												
84												
77												

点檢点坐標計算

Σ		
倍面積	51.638522	51.632522
面積	25.819261	✓

m × 0.3025 = 坪

街廓点坐標及街廓面積計算簿

街廓番号 (No. 60)

野2(1) 166-29

60

点	方位角(A)	距離(S)	Cos A		Sin A		x	y	(3) 複緯距	(4) 複經距	(1)×(4)	(2)×(3)	
			(1) S Cos A	(2) S Sin A									
			--	--	--	--							
11							022.024	027.062					
12			-	0.001	+	3.635	022.026	020.727	-	0.001	+	3.635	-
79			-	10.049	+	0.101	022.074	323.626	-	10.051	+	7.371	-
78			+	0.015	-	3.635	032.060	027.261	-	20.085	+	3.837	+
11			+	10.035	-	0.101	022.024	027.062	-	10.035	+	0.101	+
			--		--				--	--	--	--	
			--		--				--	--	--	--	
			--		--				--	--	--	--	
			--		--				--	--	--	--	
			--		--				--	--	--	--	
			--		--				--	--	--	--	
			--		--				--	--	--	--	
			--		--				--	--	--	--	
			--		--				--	--	--	--	
点検点坐標計算										Σ	--	--	
										倍面積	73.003724	73.003724	
										面積	36.501862	✓	
										m × 0.3025 = 坪			

街廓点坐標及街廓面積計算簿

街廓番号 (No. )

野2(1) 166-66

60

点	方位角(A)	距離(S)	Cos A		Sin A		x	y	(3) 複經距	(4) 複緯距	(1)×(4)	(2)×(3)
			(1) S Cos A	(2) S Sin A								
12							0.22026	0.226727				
10			-	0.0021	+	4.849	0.22028	0.18878	-	0.0021	4.849	-
14			-	3.001	+	3.028	0.25029	0.15850	-	3.005	12.726	-
15			-	7.078	+	0.066	0.32107	0.15784	-	13.086	15.820	-
79			+	0.032	-	7.842	0.32075	3.23626	-	20.130	8.046	+
12			+	10.049	-	0.101	0.22026	0.226727	-	10.049	0.101	+
点檢点坐標計算										Σ		
										倍面積	148.902027	148.902027
										面積	74.451013	√
										m × 0.3025 = 坪		



街廓点坐標及街廓面積計算簿

街廓番号 (No. 60 )

野2(1) 166-64

点	方位角(A)	距離(S)	Cos A		Sin A		x	y	(3) 複經距	(4) 複緯距	(1)×(4)	(2)×(3)
			(1) S Cos A	(2) S Sin A								
			--	--								
78						032.060	327.261					
15			-	0.047	+	11.477	022.107	024.784	0.047	11.477	-	-
16			-	4.598	+	0.043	036.704	024.761	4.592	22.997	-	-
80			+	0.046	-	11.470	026.659	027.215	9.264	11.467	+	+
78			+	4.599	-	0.047	032.060	027.261	4.599	0.047	+	+
			--						--		--	--
			--						--		--	--
			--						--		--	--
			--						--		--	--
			--						--		--	--
			--						--		--	--
			--						--		--	--
			--						--		--	--
点檢点坐標計算										Σ		
										倍面積	105.531390	105.531390
										面積	52.765695	✓
										m × 0.3025 = 坪		

街廓点坐標及街廓面積計算簿

第( ) 161-28

街廓番号 (No. )

60

点	方位角(A)	距離(S)	Cos A		Sin A		x	y	(3) 複緯距	(4) 複經距	(1)×(4)	(2)×(3)
			(1) S Cos A	(2) S Sin A								
23							040.295	327.177				
17			- 0.028	+ 11.470			040.220	227.707	- 0.028	+ 11.470	-	-
18			- 3.980	+ 0.037			044.000	227.670	- 4.036	+ 22.977	-	-
25			+ 0.025	- 11.467			044.278	227.137	- 7.991	+ 11.547	+	+
23			+ 3.983	- 0.040			040.295	327.177	- 3.983	+ 0.040	+	+
点檢点坐標計算										Σ	91,321,625	91,321,625
										倍面積	45,660,812	✓
										面積	66,180,480	66,180,480
											32,241,240	✓
										m × 0.3025 = 坪		

街廓点坐標及街廓面積計算簿 野水(1) 166-92

街廓番号 (No. **60**)

点	方位角(A)	距離(S)	Cos A		Sin A		x	y	(3) 複緯距	(4) 複經距	(1)×(4)	(2)×(3)
			(1) S Cos A	(2) S Sin A								
80							026.659	027.214				
16			- 0.046	+ 11.473	- 0.046	+ 11.473			- 0.046	+ 11.473	-	-
17			- 3.618	+ 0.034	- 3.618	+ 0.034			- 3.618	+ 0.034	-	-
83			+ 0.028	- 11.470	+ 0.028	- 11.470	040.295	327.177	- 7300	+ 11.544	+	+
80			+ 3.636	- 0.037	+ 3.636	- 0.037	026.659	027.214	- 3.636	+ 0.037	+	+
点檢点坐標計算										Σ		
										倍面積	83.211634	83.211694
										面積	41.605817	✓
										m × 0.3025 = 坪		

宇庭測量株式会社

# 街廓点坐標及街廓面積計算簿

街廓番号 (No. 60)

点	方位角(A)	距離(S)	Cos A		Sin A		x	y	(3) 複線距	(4) 複線距	(1)×(4)	(2)×(3)
			(1) S Cos A	(2) S Sin A								
65							0.44.232	0.47.250				
71			- 0.024	+ 10.830	0.44.257	0.36.420	- 0.026	+ 10.830				
18			- 0.046	+ 20.950	0.44.200	0.15.670	- 0.094	+ 42.410				
19			- 10.318	+ 0.095	0.44.621	0.15.474	- 10.458	+ 63.256				
46			- 0.063	+ 31.534	0.44.104	0.47.108	- 20.839	+ 31.818				
55			+ 10.451	- 0.142	0.44.232	0.47.250	- 10.451	+ 0.142				
点檢点坐標計算										Σ		
										倍面積	655.406680	655.406680
										面積	327.703340	✓
										m × 0.3025 = 坪		

街廓点坐标及街廓面积计算簿

街廓番号 (No. 60)

第(第) 27 号

点	方位角(A)	距離(S)	Cos A		Sin A		x	y	(3) 複線距	(4) 複經距	(1)×(4)	(2)×(3)
			(1) S Cos A	(2) S Sin A								
91							056.184	047.088				
26			+ 0.013	- 6.500	+ 0.013	- 6.500	056.171	040.588	+ 0.013	+ 6.500		
27			- 21.417	+ 0.242	- 21.391	+ 13.242	077.588	040.046	- 21.391	+ 13.242		
28			- 0.089	- 6.450	- 42.897	+ 7.034	077.677	046.796	- 42.897	+ 7.034		
91			+ 21.493	- 0.292	- 21.493	+ 0.292	056.184	047.088	- 21.493	+ 0.292		
点檢点坐标計算										Σ		
										倍面積	277.869484	277.869484
										面積	138.934742	√
										m × 0.3025 = 坪		

街廓点坐标及街廓面积计算簿

野(福) 101

街廓番号 (No. 60)

点	方位角(A)	距離(S)	Cos A		Sin A		x	y	(3) 複緯距	(4) 複經距	(1)×(4)	(2)×(3)	
			(1) S Cos A	(2) S Sin A									
26						0.56171	0.60588						
27			+	0.009	+	4.745	0.56162	0.25842	+	0.009	+	4.745	+
26			-	2/0.82	+	0.242	0.77524	0.25600	-	2.344	+	9.733	-
27			-	0.064	-	4.746	0.77588	0.40046	-	42.770	+	5.230	-
26			+	2.1417	-	0.242	0.56171	0.60588	-	2.1417	+	0.242	+
点検点坐标计算										Σ			
										倍面積	203.025447	203.025447	
										面積	101.512723	✓	
										m × 0.3025 = 坪			

街廓点坐标及街廓面积计算簿

街廓番号 (No. 60)

点	方位角(A)	距離(S)	Cos A		Sin A		x	y	(3) 複緯距	(4) 複經距	(1)×(4)	(2)×(3)	
			(1) S Cos A	(2) S Sin A									
87						056.162	004.840						
88			+	0.010	+	4.755	056.142	001.088	+	0.010	+	4.755	+
25			-	2/008	+	0.175	077.460	000.910	-	21.288	+	9.685	-
26			-	0.064	-	4.687	077.424	004.600	-	42.660	+	5.173	-
87			+	2/062	-	0.240	056.162	004.840	-	21.362	+	0.243	+
点檢点坐标計算										Σ			
										倍面積	201.460536	201.460536	
										面積	100.730268	✓	
										m × 0.3025 = 坪			

街廓點坐標及街廓面積計算簿

街廓番號 (No. )

第 1 (子) 74-2-71

60

點	方位角(A)	距離(S)	Cos A		Sin A		x	y	(3) 複線距	(4) 複經距	(1)×(4)	(2)×(3)	
			(1) S Cos A	(2) S Sin A									
			--	--	--	--							
88							0.56.152	0.001.098					
20			-	0.031	+	15.528	0.56.121	0.15.560	+	0.031	+	15.528	+
21			-	6.401	+	0.060	0.62.522	0.15.500	-	6.339	+	31.116	-
89			-	0.095	-	15.535	0.62.617	0.01.035	-	12.835	+	15.641	-
88			+	6.465	-	0.053	0.56.152	0.01.088	-	6.465	+	0.053	+
			--	--	--	--							
			--	--	--	--							
			--	--	--	--							
			--	--	--	--							
			--	--	--	--							
			--	--	--	--							
			--	--	--	--							
			--	--	--	--							
			--	--	--	--							
			--	--	--	--							
			--	--	--	--							
點檢點坐標計算										Σ			
										倍面積	199.835398	199.835398	
										面積	99.917699	J	
										m × 0.3025 = 坪			



街廓點坐標及街廓面積計算簿

街廓番号 (No. 60)

野(補) 71

點	方位角(A)	距離(S)	Cos A	Sin A	x	y	(3) 複緯距	(4) 複經距	(1)×(4)	(2)×(3)
			(1) S Cos A	(2) S Sin A						
89					0.62.617	0.031.035				
90			+ 0.027	+ 4.392	0.62.690	0.26.643	+ 0.027	+ 4.392		
24			- 14.810	+ 0.114	0.77.600	0.26.529	- 14.756	+ 8.898		
25			- 0.060	- 4.384	0.77.660	0.20.910	- 29.126	+ 4.628		
89			+ 14.843	- 0.122	0.62.617	0.031.035	- 14.843	+ 0.122		
點檢點坐標計算								Σ		
								倍面積	130.127.630	130.127.630
								面積	65.063.815	√
								m × 0.3025 = 坪		

街廓点坐標及街廓面積計算簿

野(橋) 71-V

街廓番号 (No. 60)

60

点	方位角(A)	距離(S)	Cos A		Sin A		x	y	(3) 複經距	(4) 複緯距	(1)×(4)	(2)×(3)
			(1) S Cos A	(2) S Sin A								
90						062.490	026.643					
21			+ 0.068	- 11.143		062.422	025.400	+ 0.068	+ 11.143			
22			- 12.725	+ 0.118		075.267	015.082	- 12.589	+ 23.404			
23			- 2.027	- 1.981		077.276	017.060	- 27.341	+ 20.541			
24			- 0.126	- 9.166		077.400	026.529	- 29.494	+ 9.394			
90			+ 14.810	- 0.114		062.490	026.643	- 14.810	+ 0.114			
点檢点坐標計算										Σ		
										倍面積	325.465087	325.465087
										面積	112.732543	√
										m × 0.3025 = 坪		