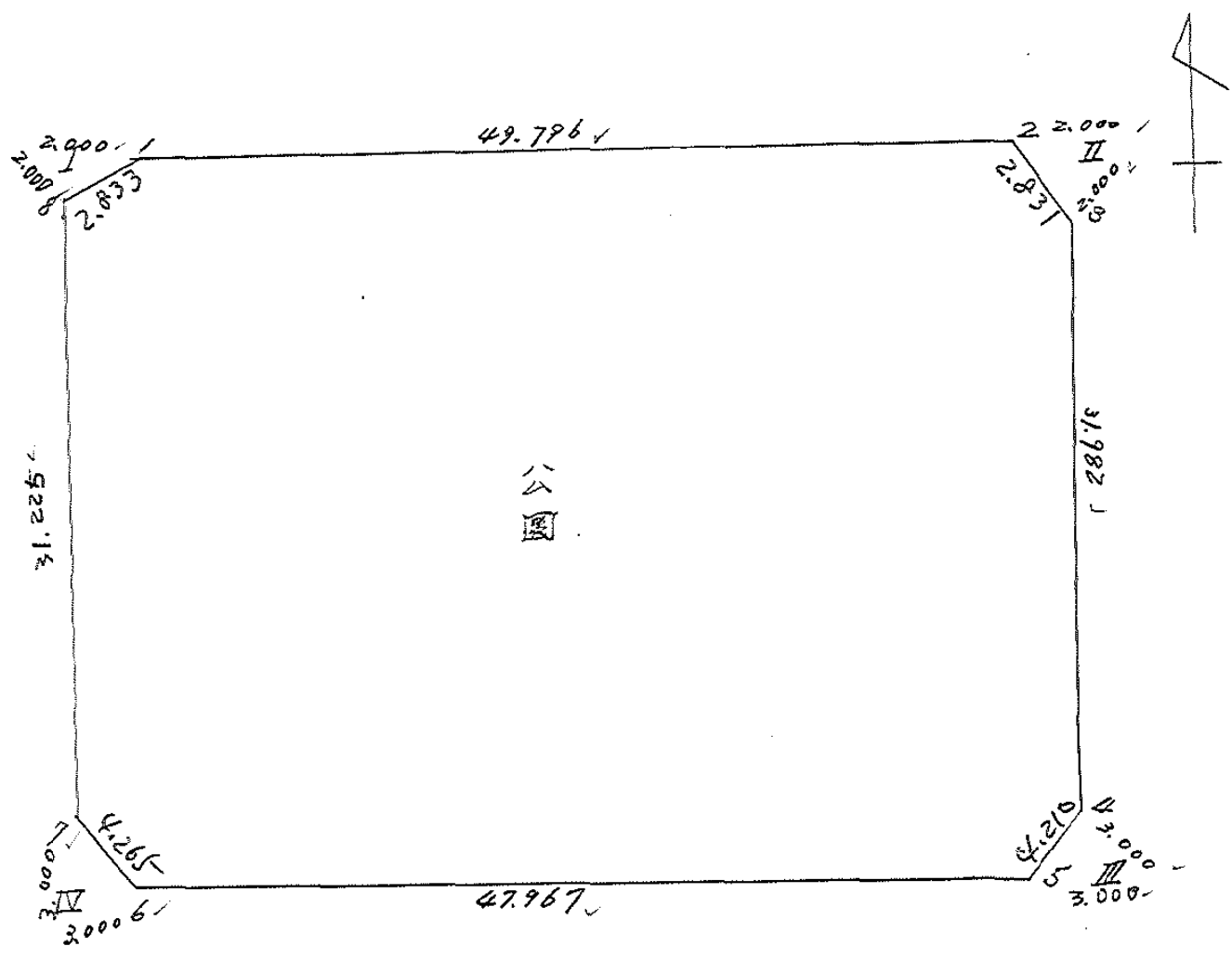


街廊原子一覽表用紙 (NO. 6007)

111

略 圖

計算面積 = _____ m²
 角切面積 = _____
 換地面積 = _____



60-1

第 田 屋 町 公 園

換	地	面	積	19	59	156921
角	切	面	積	10	000	649
通	路	面	積	0		
街	区	面	積	19	72	1652921
	差			0	007722	

座標面積計算簿

点名 ▼	X	△ X	Y	△ Y	倍横距 (DMY) (DMY _{n-1} + ΔY _{n-1} + ΔY _n)	倍面積 (2S) (DMY) × (ΔX)
		(X _{n-1} - X _n)		(Y _{n-1} - Y _n)		
1	148081.982-	.	37369.092-			
2	148081.247-	0.735	37315.301-	53.791	53.791	39.536385
3	148118.225-	36.978-	37314.746-	0.555	108.137	3998.689986-
4	148118.205-	0.020	37368.713-	53.967-	54.725	1.094500
1	148081.982-	36.223	37369.092-	0.379-	0.379	13.728517
Σ 2 S =						3944.330584-
S =						1972.165292
面積 (㎡)		㎡ × 0.3025 = 坪				
1972.165292		596.580000				
ブロック番号 (60-1) 筆番号 ()						

街廓点坐標及街廓面積計算簿 公園

街廓番号 (No. 60-1)

点	方位角(A)	距離(S)	Cos A		Sin A		x	y	(3) 複線距	(4) 複線距	(1)×(4)	(2)×(3)	
			(1) S Cos A	(2) S Sin A									
1							021.944	1367.092					
2			+	0.681	+	49.791	021.274	1317.301	+	0.681	+	49.791	+
3			-	1.973	+	2.039	083.217	1315.271	-	0.611	+	101.612	-
4			-	0.1978	+	0.480	115.224	1314.791	+	0.4562	+	106.122	-
5			-	2.999	-	2.944	118.224	1317.745	+	69.539	+	101.647	-
6			+	0.0181	-	47.967	118.206	1364.713	+	42.520	+	50.724	+
7			+	3.001	-	3.031	115.204	1368.744	-	69.501	-	0.273	+
8			+	0.1223	-	0.027	083.982	1369.071	-	0.277	-	0.631	+
1			+	2.027	+	1.979	001.944	1367.092	-	2.027	-	1.979	-
点檢点坐標計算										Σ			
										倍面積	3918.313843	3918.313843	
										面積	1949.6921		✓
										m × 0.3025 = 坪			

中興測量株式會社