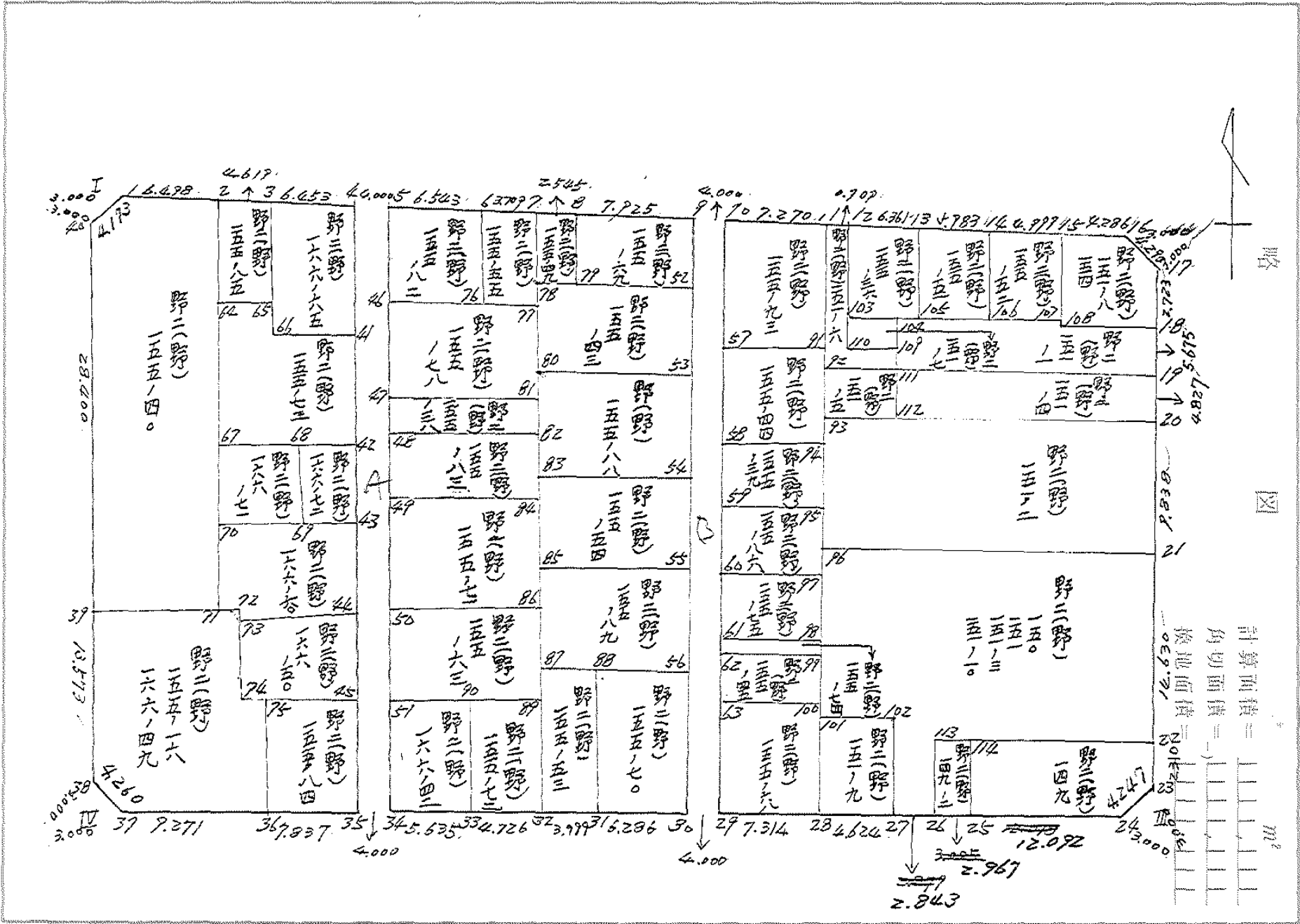


街 廓 原 子 一 覽 表 用 紙 (No. 69)

略

圖



地 眷		面 積	地 眷		面 積
野2(野)	155-40	293.487020 ✓	野2(野)	166-42	41.504624 ✓
"	155-16, 166-49	188.242963 ✓	"	155-72	34.429994 ✓
"	155-85	41.712508 ✓	"	155-49	16.593119 ✓
"	166-65	74.582629 ✓	"	155-69	51.751596 ✓
"	155-73	112.843638 ✓	"	155-43	82.752879 ✓
"	166-71	32.929624 ✓	"	155-88	85.294783 ✓
"	166-72	23.721297 ✓	"	155-54	65.737317 ✓
"	166-60	64.912615 ✓	"	155-89	82.813245 ✓
"	166-50	72.216104 ✓	"	155-53	39.830220 ✓
"	155-84	56.857424 ✓	"	155-70	63.012684 ✓
"	155-82	53.471210 ✓	"	155-93	69.328972 ✓
"	155-55	30.259500 ✓	"	155-44	65.919282 ✓
"	155-78	80.256200 ✓	換地	面積	3450 003 292 ✓
"	155-08	27.243347 ✓	角切	面積	17 996 252 ✓
"	155-83	45.603473 ✓	通路	面積	277 002 685 ✓
"	155-71	92.412115 ✓	街区	面積	2845 062 185 ✓
"	155-63	81.726802 ✓			0 000 750 ⁰⁹⁵ ✓

155-184

1370.09/804

69

地 番		面積	地 番		面積
野2(野)	151-39	38.270650	野2(野)	151-9	33.312912
	151-36	34.730651		149-2	15.867406
	151-75	38.316912		149	15.768311
	151-74	2.770860			15.419103
	151-45	28.430311			15.222907
	151-68	62.751928			
	151-6	20.820397			
	151-36	36.132105			
	151-51	34.360895			
	151-52	28.713510			
	151-8, 151	38.881914			
		10.245038			
	151-7	17.845104			
	151-1	114.649467			
		71.162043			
	151-5	26.950115			
	151-4	95.670530			
	151-2	253.745425			
	150, 151				
	151-3, 151-10	380.502519			
		380.406979			

座標面積計算簿

点名 ①	X	ΔX	Y	ΔY	倍横距 (DMY) ($DM^2_{Y_{n+1}} + \Delta Y_{n+1} + \Delta Y_n$)	倍面積 (2S) (DMY) × (ΔX)
		($X_{n+1} - X_n$)		($Y_{n+1} - Y_n$)		
1	147965.986-		37308.474-			
2	147967.947-	1.961-	37226.397-	82.077	82.077	160.952997-
3	148013.950-	46.003-	37226.493-	0.096-	164.058	7547.160174-
4	148013.957-	0.007-	37308.087-	81.594-	82.368	0.576576-
1	147965.986-	47.971	37308.474-	0.387-	0.387	18.564777
					$\Sigma 2S =$	7690.124970-
面積 (㎡)		$m^2 \times 0.3025 =$ 坪		S =		3845.062485
3845.062485		1163.131401				
ブロック番号 (69) 筆番号 ()						

座標面積計算簿

点名 ▽	X	Δ X	Y	Δ Y	倍横距 (DMY) ($DMY_{n-1} + \Delta Y_{n-1} + \Delta Y_n$)	倍面積 (2S) (DMY) × (ΔX)
		($X_{n+1} - X_n$)		($Y_{n+1} - Y_n$)		
40	147968.985-		37308.450-			
I	147965.986-	2.999	37308.474-	0.024-	0.024-	0.071976-
1	147966.058-	0.072-	37305.475-	2.999	2.951	0.212472-
40	147968.985-	2.927-	37308.450-	2.975-	2.975	8.707825-
	〃		〃			
	〃		〃			
	〃		〃			
	〃		〃			
1	〃		〃			
40	〃	-701334	〃	-712833	4.1731	225-27-47
	〃		〃			
	〃		〃			
	〃		〃			
	〃		〃			
	〃		〃			
	〃		〃			
	〃		〃			
	〃		〃			
	〃		〃			
					Σ2S=	8.992273-
面積 (㎡)		㎡ × 0.3025 = 坪		S =		4.496136
4.496136		1.360081				
ブロック番号(69) 簿番号()						

1.016399
45-27-57

座標面積計算簿

点名 ▽	X	△ X	Y	△ Y	倍横距 (DMY) (DMY _{n-1} + ΔY _{n-1} + ΔY _n)	倍面積 (2S) (DMY) × (ΔX)
		(X _{n+1} - X _n)		(Y _{n+1} - Y _n)		
16	147967.875		37229.397			
II ₂	147967.947	0.072	37226.397	3.000	3.000	0.216000
17	147970.947	3.000	37226.403	0.006	5.994	17.982000
16	147967.875	3.072	37229.397	2.994	2.994	9.197568
	m		m			
	m		m			
	m		m			
17	m		m			
16	m	+ 716.140	m	- 6979.5	4.290	315-44-12
	m		m			
	m		m			
	m		m			
	m		m			
	m		m			
	m		m			
	m		m			

0.974609
44-15-48

	Σ 2S =	9.000432
面積 (m ²)	m ² × 0.3025 = 坪	S =
4.500216	1.361315	4.500216

ブロック番号 (69) 簿番号 ()

座標面積計算簿

点名 T	X	ΔX	Y	ΔY	倍横距 (DMY)	倍面積 (ZS)
		$(X_{n+1} - X_n)$		$(Y_{n+1} - Y_n)$	$(DMY_{n+1} + \Delta Y_{n+1} + \Delta Y_n)$	$(DMY) \times (\Delta X)$
23	148010.950-		37226.487-			
III 23	148013.950-	3.000-	37226.493-	0.006-	0.006-	0.018000
24	148013.950-	0.000-	37229.493-	3.000-	3.012-	0.000000
23	148010.950-	3.000	37226.487-	3.006	3.006-	9.018000-
	m		m			
	m		m			
	m		m			
	m		m			
	m		m			
24	m		m			
23	m	+ 706401	m	+ 707812	4.247-	45-3-26
	m		m			
	m		m			
	m		m			
	m		m			
	m		m			
	m		m			
	m		m			
	m		m			
	m		m			
	m		m			
	m		m			
					$\Sigma ZS =$	9.000000-
					S =	4.500000
面積 (m ²)		m ² × 0.3025 = 坪				
4.500000		1.361250				

1.002000
45-3-26

ブロック番号 (69) 筆番号 ()

座標面積計算簿

点名 ▽	X	△ X	Y	△ Y	倍積距 (DMY) (DMY) _{n-1} + △Y _{n-1} + △Y _n	倍面積 (2S) (DMY) × (△X)
		(X _{n+1} - X _n)		(Y _{n+1} - Y _n)		
37	148013.957		37305.087			
Ⅳ	148013.957	0.000	37308.087	3.000	3.000	0.000000
38	148010.957	3.000	37308.111	0.024	6.024	18.072000
37	148013.957	3.000	37305.087	3.024	3.024	9.072000
38						
37		- 707283		+ 709819	4.260	134-46-18
					Σ 2 S =	9.000000
面積 (㎡)		㎡ × 0.3025 = 坪		S =		4.500000
4.500000		1.361250				
プロット番号 (69) 筆番号 ()						

1,008000
45-13-42

街廓点坐標及街廓面積計算簿

街廓番号 (No. **69**)

点	方位角(A)	距離(S)	Cos A		Sin A		x	y	(3) 複緯距	(4) 複經距	(1)×(4)	(2)×(3)
			(1) S Cos A	(2) S Sin A								
4						966.477	287.910					
←			- 0.096 ⁺	0.999	966.473	287.911	- 0.096 ⁺	3.999		-		
↙			- 47.082 ⁻	0.668	0.13.915	287.979	- 47.474 ⁺	7.930			+	
↘			0	1.000	0.13.915	287.979	- 94.956 ⁺	0.862		0		+
4			+ 47.478 ⁻	0.069	966.477	287.910	- 47.478 ⁻	0.069				-
点檢点坐標計算										Σ		
										倍面積	477.399146	379.399146
										面積	189.699473	✓
										m × 0.3025 = 坪		

街廓点坐標及街廓面積計算簿

第 10 号 B

街廓番号 (No. 69)

点	方位角(A)	距離(S)	Cos A		Sin A		x	y	(3) 複緯距	(4) 複経距	(1)×(4)	(2)×(3)
			(1) S Cos A	(2) S Sin A								
9						967.068	262.195					
10			0.095 ⁺	3.999		967.163	259.196	0.095 ⁺	3.999 ⁻			-
29			46.790 ⁻	0.127		010.950	259.000	46.980 ⁺	7.861 ⁻			+
00			0	1.000		010.950	262.000	93.770 ⁻	3.721 ⁻	0		+
9			46.885 ⁺	0.128		967.068	262.195	46.885 ⁻	0.138 ⁻			-
点検点坐標計算										Σ		
										倍面積	374.66622	374.66622
										面積	187.333112	✓
										m × 0.3025 = 坪		

街廓点坐標及街廓面積計算簿

街廓番号 (No. 69)

第2(1) 町-16, 166-49

点	方位角(A)	距離(S)	Cos A		Sin A		x	y	(3) 複經距	(4) 複緯距	(1)×(4)	(2)×(3)
			(1) S Cos A	(2) S Sin A								
69							997.485	0.08.22/				
72			- 0.044 +	11.176	997.429	297.045	- 0.044 +	11.176 -			-	
74			- 9.272 -	0.013	0.0670/	297.058	- 9.360 +	22.939 -			+	
75			0. +	1.263	0.0670/	295.805	- 18.632 +	23.579 -	0.		-	
76			- 7.244 -	0.011	0.10956	295.816	- 24.887 +	24.821 -			+	
77			- 0.001 -	9.271	0.10957	0.05.087	- 0.143 +	15.639 -			+	
78			+ 0.000 -	0.024	0.10957	0.08.111	- 0.144 +	0.244 +			+	
79			+ 13.572 -	0.110	997.485	0.08.22/	- 13.572 +	0.110 +			+	
点檢点坐標計算										Σ		
										倍面積	376.485726	376.485726
										面積	122.242963	✓
										m × 0.3025 = 坪		

街廓点坐标及街廓面积计算簿

街廓番号 (No. **69**)

野2(1) 14-24

点	方位角(A)	距離(S)	Cos A		Sin A		x	y	(3) 複緯距	(4) 複経距	(1)×(4)	(2)×(3)
			(1) S Cos A	(2) S Sin A								
2						966.210	298.979					
6			- 0.110 +	4.618	966.022	294.061		- 0.110 +	4.618 -		-	
65			- 9.089 -	0.013	975.412	294.074		- 9.309 +	9.223 -		+	
64			+ 0.020 -	4.516	975.092	298.890		- 18.078 +	4.694 +		+	
2			+ 9.179 -	0.089	966.210	298.979		- 9.179 +	0.089 +		+	
点検点坐标计算										Σ		
										倍面積	83.42016	83.42016
										面積	41.71208	✓
										m × 0.3025 = 坪		

街廓点坐標及街廓面積計算簿

野(1) 166-64

街廓番号 (No. 69)

点	方位角(A)	距離(S)	Cos A		Sin A		x	y	(3) 複緯距	(4) 複経距	(1)×(4)	(2)×(3)
			(1) S Cos A	(2) S Sin A								
			--	--								
3							966.023	294.061				
4			-	0.1561 ⁺	6.451	966.677	287.910	-	0.1561 ⁺	6.451 ⁻		-
41			-	11.561 ⁻	0.017	978.038	287.927	-	11.869 ⁺	12.885 ⁻		+
66			+	0.1561 ⁻	6.451	977.884	294.078	-	23.276 ⁺	6.447 ⁺		+
6			+	11.561 ⁺	0.017	966.023	294.061	-	11.561 ⁻	0.017 ⁻		-
			--	--								
			--	--								
			--	--								
			--	--								
			--	--								
			--	--								
			--	--								
			--	--								
			--	--								
			--	--								
			--	--								
			--	--								
点検点坐標計算										Σ		
			--	--						倍面積	149.16218	149.16218
			--	--						面積	74.582629	✓
			--	--						m × 0.3025 = 坪		

街廊点坐標及街廊面積計算簿

街廊番号 (No. 69)

972(1) 154-70

点	方位角(A)	距離(S)	Cos A		Sin A		x	y	(3) 複緯距	(4) 複經距	(1)×(4)	(2)×(3)
			(1) S Cos A	(2) S Sin A								
64							975.292	298.890				
65			- 0.020	+ 4.516	975.42	294.374	- 0.020	+ 4.516				
66			- 2.472	0.000	977.884	294.378	- 2.472	+ 9.028				
41			- 0.154	+ 6.454	978.038	287.927	- 4.138	+ 15.475				
42			- 9.285	0.013	987.423	287.940	- 14.577	+ 21.913				
67			+ 0.109	- 10.835	987.214	298.775	- 20.763	+ 11.065				
64			+ 11.822	0.115	975.392	298.890	- 11.822	+ 0.115				
点検点坐標計算										Σ		
										倍面積	225.687276	225.687276
										面積	12.813638	12.813638
										m × 0.3025 = 坪		

街廓点坐標及街廓面積計算簿

街廓番号 (No. 69)

2(1) 166-71

点	方位角(A)	距離(S)	Cos A		Sin A		x	y	(3) 複緯距	(4) 複經距	(1)×(4)	(2)×(3)
			(1) S Cos A	(2) S Sin A								
67						987.214	298.775					
68			-	0.063 ⁺	6.268	987.277	292.407	-	0.063 ⁺	6.268	-	-
69			-	0.239 ⁺	0.057	992.416	292.456	-	0.239 ⁺	12.587	-	-
70			+	0.093 ⁻	6.268	992.483	298.745	-	0.093 ⁻	6.370	+	+
67			+	0.269 ⁻	0.051	987.214	298.775	-	0.269 ⁻	0.051 ⁺	+	+
点檢点坐標計算										Σ		
										倍面積	65.849248	65.849248
										面積	2.929624	✓
										m × 0.3025 = 坪		

街廓点坐标及街廓面积计算簿

街廓番号 (No. 69)

野2(1) 166-40

点	方位角(A)	距離(S)	Cos A		Sin A		x	y	(3) 複經距	(4) 複緯距	(1)×(4)	(2)×(3)
			(1) S Cos A	(2) S Sin A								
70							998.701	297.047				
44			- 0.110	+ 9.090	998.811	287.957	- 0.110	+ 9.090			-	-
45			- 7.889	- 0.011	0.6700	287.968	- 8.109	+ 18.169			+	+
74			- 0.001	- 9.090	0.6701	297.058	- 18.999	+ 9.068			+	+
70			+ 8.000	+ 0.011	998.701	297.047	- 8.000	- 0.011			-	-
点檢点坐标計算										Σ		
										倍面積	111.132209	111.132209
										面積	72.216104	✓
										m × 0.3025 = 坪		

街廓点坐標及街廓面積計算簿

街廓番号 (No. 69)

野2(ウ) NT-84

点	方位角(A)	距離(S)	Cos A		Sin A		x	y	(3) 複緯距	(4) 複経距	(1)×(4)	(2)×(3)
			(1) S Cos A	(2) S Sin A								
			--	--								
75						0.06701	295.805					
45			+ 0.001	+ 7.837	0.06700	287.968	+ 0.001	+ 7.837				
135			- 7.255	- 0.011	0.13945	287.979	- 7.253	+ 1.663				
165			- 0.001	- 7.837	0.13946	295.816	- 1.659	+ 7.815				
75			+ 7.255	+ 0.011	0.06701	295.805	- 7.255	- 0.011				
			--	--								
			--	--								
			--	--								
			--	--								
			--	--								
			--	--								
			--	--								
			--	--								
			--	--								
			--	--								
点検点坐標計算										Σ		
			--	--						倍面積	113.711818	113.711818
			--	--						面積	16.817424	✓
			--	--						m × 0.3025 = 坪		

街廓点坐標及街廓面積計算簿

街廓番号 (No. **69**)

72(0) 144-008

点	方位角(A)	距離(S)	Cos A		Sin A		x	y	(3) 複緯距	(4) 複經距	(1)×(4)	(2)×(3)
			(1) S Cos A	(2) S Sin A								
			--	--								
47						982.470	283.934					
81			- 0.210 +	1.0287	982.789	273.647	- 0.210 +	1.0287 -				
82			- 0.627 +	0.003	986.407	273.647	- 0.627 +	0.003 -				
48			+ 0.226 -	1.0295	986.181	283.939	- 0.226 -	1.0295 +				
47			+ 0.611 +	0.005	982.470	283.934	- 0.611 -	0.005 -				
			--	--								
			--	--								
			--	--								
			--	--								
			--	--								
			--	--								
			--	--								
			--	--								
			--	--								
			--	--								
			--	--								
点檢点坐標計算										Σ		
			--	--						倍面積	72.426694	72.426694
			--	--						面積	7.243347	7.243347 ✓
			--	--						m × 0.3025 = 坪		

街廓点坐標及街廓面積計算簿

街廓番号 (No. **69**)

点	方位角(A)	距離(S)	Cos A		Sin A		x	y	(3) 複緯距	(4) 複經距	(1)×(4)	(2)×(3)
			(1) S Cos A	(2) S Sin A								
81							986.181	283.949				
82			- 0.226 ⁺	10.294	986.407	272.644	- 0.226 ⁺	10.294 ⁻				-
84			- 4.424 ⁺	0.004	990.832	272.640	- 4.877 ⁺	20.494 ⁻				-
49			+ 0.221 ⁻	10.004	990.611	283.944	+ 9.081 ⁺	10.293 ⁺				+
48			+ 4.430 ⁺	0.006	986.181	283.949	- 4.430 ⁻	0.006 ⁻				-
点檢点坐標計算										Σ		
										倍面積	91.206947	91.206947
										面積	44.603473	✓
										m × 0.3025 = 坪		

中庭測量株式会社

街廊点坐標及街廓面積計算簿

街廊番号 (No. 69)

点	方位角(A)	距離(S)	Cos A		Sin A		x	y	(3) 複緯距	(4) 複経距	(1)×(4)	(2)×(3)
			(1) S Cos A	(2) S Sin A								
50							998.610	283.957				
86			- 0.202	+	10.325	998.812	273.632	- 0.202	+	10.325	-	-
89			- 7.988	+	0.007	1006.700	273.625	- 8.292	+	20.657	-	-
41			+ 0.161	-	10.323	1006.539	283.968	+ 16.019	+	10.321	+	+
50			+ 7.929	-	0.011	998.610	283.957	- 7.929	-	0.011	-	-
点檢点坐標計算										Σ		
										倍面積	163.4613604	163.4613604
										面積	81.726802	✓
										m × 0.3025 = 坪		

街廓点坐標及街廓面積計算簿

街廓番号 (No. 69)

2(1)166-42

点	方位角(A)	距離(S)	Cos A		Sin A		x	y	(3) 複緯距	(4) 複経距	(1)×(4)	(2)×(3)
			(1) S Cos A	(2) S Sin A								
√-1						0.06439	280.968					
90			- 0.0881 +	√.626	0.06627	278.043		- 0.0881 +	√.626 -		-	
123			- 7.0281 -	0.0011	0.10925	278.044		- 7.404 +	11.249 -		+	
154			0 -	√.605	0.10925	280.979		- 1.232 +	√.613 -	0	+	
√1			+ 7.416 +	0.0111	0.06439	280.968		- 7.416 -	0.011 -		-	
点検点坐標計算									Σ			
									倍面積	23.00	23.00	
									面積	41.504624	✓	
									m × 0.3025 = 坪			

街廓点坐標及街廓面積計算簿

街廓番号 (No. 69)

野2(0)114-72

点	方位角(A)	距離(S)	Cos A		Sin A		x	y	(3) 複緯距	(4) 複經距	(1)×(4)	(2)×(3)
			(1) S Cos A	(2) S Sin A								
			--	--								
90						0.06627	278.0263					
89			- 0.0731 +	4.718	0.06700	278.625	- 0.0731 + 4.718	-	-		-	
88			- 7.244 +	0.0071	0.12954	279.618	- 7.400 + 9.443	-	-		-	
87			- 0.001 -	4.726	0.12954	278.024	- 14.654 + 4.724	-	-		+	
90			+ 7.028 +	0.001	0.06627	278.0263	- 7.028 - 0.001	-	-		-	
			--	--								
			--	--								
			--	--								
			--	--								
			--	--								
			--	--								
			--	--								
			--	--								
			--	--								
			--	--								
点檢点坐標計算										Σ		
										倍面積	48.24908	48.24908
										面積	04.42794	✓
										m × 0.3025 = 坪		

街廓点坐标及街廓面积计算簿

街廓番号 (No. **69**)

No. 49

点	方位角 (A)	距離 (S)	Cos A		Sin A		x	y	(3) 複緯距	(4) 複經距	(1)×(4)	(2)×(3)
			(1) S Cos A	(2) S Sin A								
7							966.818	270.662				
8			- 0.061 ⁺	2.5111	966.879	271.118	- 0.061 ⁺	2.5111 ⁻			-	
79			- 6.666 ⁻	0.001	970.612	271.119	- 6.666 ⁺	5.087 ⁻			+	
78			+ 0.061 ⁻	2.5111	970.648	270.656	- 13.121 ⁺	2.5119 ⁺			+	
7			+ 6.666 ⁻	0.006	966.818	270.662	- 6.666 ⁺	0.006 ⁺			+	
点檢点坐标計算										Σ		
										倍面積	33,186,259	33,186,259
										面積	16,593,119	✓
										m × 0.3025 = 坪		

街廓点坐標及街廓面積計算簿

街廓番号 (No. 69)

点	方位角(A)	距離(S)	Cos A		Sin A		x	y	(3) 複經距	(4) 複經距	(1)×(4)	(2)×(3)
			(1) S Cos A	(2) S Sin A								
			--	--	--	--						
8							966.879	271.118				
9			-	0.189 ⁺	7.923	967.058	262.195	-	0.189 ⁺	7.923	-	=
42			-	6.445 ⁻	0.019	970.613	260.244	-	6.923 ⁺	14.227	-	+
79			+	0.201 ⁻	7.905	973.612	271.119	-	13.267 ⁺	7.903 ⁺	+	+
8			+	6.433 ⁺	0.001	966.879	271.118	-	6.433 ⁻	0.001 ⁻	-	-
			--	--	--	--						
			--	--	--	--						
			--	--	--	--						
			--	--	--	--						
			--	--	--	--						
			--	--	--	--						
			--	--	--	--						
			--	--	--	--						
			--	--	--	--						
			--	--	--	--						
点檢点坐標計算										Σ		
										倍面積	103.403192	103.403192
										面積	41.741496	✓
										m × 0.3025 = 坪		

街廓点坐標及街廓面積計算簿

街廓番号 (No. **69**)

野(1) 144-88

点	方位角(A)	距離(S)	Cos A		Sin A		x	y	(3) 複經距	(4) 複緯距	(1)×(4)	(2)×(3)
			(1) S Cos A	(2) S Sin A								
80						981.201	272.649					
144			- 0.432 ⁺	10.411 ⁺	0.981	981.672	262.238	- 0.432 ⁺	10.411 ⁻		-	
144			- 0.219 ⁻	0.022 ⁺	0.989	989.882	262.262	- 9.113 ⁺	20.798 ⁻		+	
80			+ 0.420 ⁻	10.379 ⁻	0.989	989.062	272.641	- 16.942 ⁺	10.395 ⁺		+	
80			+ 0.161 ⁻	0.008 ⁺	0.981	981.201	272.649	- 0.161 ⁺	0.008 ⁺		+	
点檢点坐標計算										Σ		
										倍面積	170.189	166.70
										面積	81.294	783
										m × 0.3025 = 坪		

中産測量株式会社

街廓点坐標及街廓面積計算簿

街廓番号 (No.) 69

点	方位角 (A)	距離 (S)	Cos A		Sin A		x	y	(3) 複緯距	(4) 複經距	(1)×(4)	(2)×(3)
			(1) S Cos A	(2) S Sin A								
80						989.362	270.661					
44			- 0.720		+ 1.0379	989.382	260.262	- 0.720	+ 1.0379		-	-
45			- 6.0375		+ 0.019	996.217	260.281	- 7.075	+ 20.739		+	+
85			+ 0.708		- 1.0376	995.709	270.635	+ 12.202	+ 0.966		+	+
80			+ 6.347		- 0.006	989.362	270.661	+ 6.347	+ 0.006		+	+
点檢点坐標計算										Σ		
										倍面積	13.47163	13.47163
										面積	65.707317	✓
										m × 0.3025 = 坪		

中 原 測 量 學 研 究 會

街廓点坐標及街廓面積計算簿

街廓番号 (No. 69)

点	方位角(A)	距離(S)	Cos A		Sin A		x	y	(3) 複緯距	(4) 複經距	69 (1)×(4)	(2)×(3)
			(1) S Cos A	(2) S Sin A								
85						995.709	270.635					
86			-	0.5408 ⁺	10.0241	996.217	260.281	-	0.5408 ⁺	10.0241 ⁻		-
87			-	7.7401 ⁻	0.0027	995.967	260.204	-	8.766 ⁺	20.695 ⁻		+
88			-	0.0121 ⁻	10.0223	999.270	270.627	-	16.528 ⁺	10.0339 ⁻		+
85			+	8.270 ⁻	0.0008	995.709	270.635	-	8.270 ⁺	0.0008 ⁺		+
点檢点坐標計算										Σ		
										倍面積	165626490	165626490
										面積	82.813215	
										m × 0.3025 = 坪		

街廓点坐標及街廓面積計算簿

街廓番号 (No. 69)

点	方位角(A)	距離(S)	Cos A		Sin A		x	y	(3) 複緯距	(4) 複經距	(1)×(4)	(2)×(3)		
			(1) S Cos A	(2) S Sin A										
87						0.002	9.979	272.627						
88			+	0.004	+	0.998	0.043	9.974	269.642	+	0.004	3.985	+	
81			-	9.980	+	0.023	0.12	9.954	269.619	-	9.970	7.993	-	
82				0	-	0.777	0.13	9.954	272.618	-	19.950	1.017	0	+
87			+	9.975	-	0.009	0.003	9.979	272.627	-	9.975	0.009	+	+
点檢点坐標計算										Σ				
										倍面積	77.660440	77.660440		
										面積	39.830220		✓	
										m × 0.3025 = 坪				

街廓点坐標及街廓面積計算簿

街廓番号 (No. **69**)

点	方位角(A)	距離(S)	Cos A		Sin A		x	y	(3) 複經距	(4) 複經距	(1)×(4)	(2)×(3)	
			(1) S Cos A	(2) S Sin A									
88							000.974	269.642					
46			+	0.007	+	6.007	0.007	967	260.004	+	0.007	6.338	+
30			-	9.986	-	0.029	0.029	953	260.000	-	9.972	12.647	-
31			-	0.001	-	6.286	0.001	954	269.619	-	9.959	6.332	-
88			+	9.980	-	0.029	0.029	974	269.642	-	9.980	0.029	+
点檢点坐標計算										Σ			
										倍面積	126.021368	126.021368	
										面積	63.012684	63.012684	✓
										m × 0.3025 = 坪			

街廓点坐標及街廓面積計算簿

街廓番号 (No. 69)

点	方位角(A)	距離(S)	Cos A		Sin A		x	y	(3) 複經距	(4) 複經距	(1)×(4)	(2)×(3)
			(1) S Cos A	(2) S Sin A								
10						967.163	249.196					
11			- 0.1741 ⁺	7.2681967337		251.928	- 0.1741 ⁺	7.268 ⁻		-		
91			- 9.871 ⁻	0.0191976860		251.947	- 9.871 ⁺	14.517 ⁻		+		
57			+ 0.1741 ⁻	7.2771976705		249.224	- 19.239 ⁺	7.221 ⁺		+		
10			+ 9.871 ⁺	0.0281967163		249.196	- 9.871 ⁻	0.028 ⁻		-		
点検点坐標計算										Σ		
										倍面積	138.657944	138.657944
										面積	69.328972	69.328972
										m × 0.3025 = 坪		

中興測量株式会社

街廓点坐標及街廓面積計算簿

街廓番号 (No. 69)

第2(1)町-64

点	方位角(A)	距離(S)	Cos A		Sin A		x	y	(3) 複緯距	(4) 複経距	(1)×(4)	(2)×(3)
			(1) S Cos A	(2) S Sin A								
57							976.705	259.224				
91			-	0.166 ⁺	7.277/976.860	251.947	-	0.166 ⁺	7.277	-		-
94			-	9.016 ⁻	0.017/985.876	251.964	-	9.326 ⁺	14.137	-		+
58			+	0.083 ⁻	7.287/985.790	259.251	-	18.249 ⁺	7.233	+		+
57			+	9.088 ⁺	0.027/976.705	259.224	-	9.088 ⁻	0.027	-		-
点検点坐標計算										Σ		
										倍面積	13/838.64	13/838.64
										面積	65.919282	✓
										m × 0.3025 = 坪	合筆あり	

街廓点坐標及街廓面積計算簿

街廓番号 (No. 69)

点	方位角(A)	距離(S)	Cos A		Sin A		x	y	(3) 複緯距	(4) 複経距	(1)×(4)	(2)×(3)
			(1) S Cos A	(2) S Sin A								
90							979.150	251.951				
111			- 0.043	+ 4.613	979.190	246.038	- 0.043	+ 4.613				
112			- 4.790	+ 0.03	980.983	246.007	- 4.876	+ 1.247				
90			+ 0.043	- 4.613	983.929	251.960	+ 9.612	+ 4.604				
92			+ 4.779	+ 0.009	979.150	251.951	- 4.779	- 0.009				
点検点坐標計算										Σ		
										倍面積	43.90/110	53.90/110
										面積	26.95	✓
										m × 0.3025 = 坪	合筆あり	

街廓点坐标及街廓面积计算簿

街廓番号 (No. 69)

点	方位角(A)	距離(S)	Cos A		Sin A		x	y	(3) 複線距	(4) 複線距	(1)×(4)	(2)×(3)
			(1) S Cos A	(2) S Sin A								
√8							985.792	259.251				
94			-	0.0831 ⁺	7.287	985.876	251.954	-	0.083 ⁺	7.287 ⁻		-
95			-	√.2291 ⁻	0.010	991.105	241.974	-	√.095 ⁺	11.564 ⁻		+
√9			+	0.0611 ⁻	7.292	991.064	259.266	-	10.583 ⁺	7.262 ⁺		+
√8			+	√.2711 ⁺	0.015	985.792	259.251	-	√.271 ⁻	0.015 ⁻		-
点檢点坐标計算										Σ		
										倍面積	76.541300	76.541300
										面積	38.270650	✓
										m × 0.3025 = 坪		

街廓点坐标及街廓面积计算簿

街廓番号 (No. 69)

点	方位角(A)	距離(S)	Cos A		Sin A		x	y	(3) 複經距	(4) 複緯距	69 (1)×(4)	(2)×(3)
			(1) S Cos A	(2) S Sin A								
60							995.844	259.280				
97			- 0.004 ⁺	7.296	995.848	251.984	- 0.004 ⁺	7.296 ⁻				-
98			- 5.229 ⁻	0.010	0.01.077	251.994	- 5.237 ⁺	4.182 ⁻				+
61			- 0.038 ⁻	7.001	0.01.115	259.295	- 0.038 ⁺	7.271 ⁻				+
60			+ 5.271 ⁺	0.015	995.844	259.280	- 5.271 ⁻	0.015 ⁻				-
点検点坐标計算										Σ		
										倍面積	76.633825	76.633825
										面積	28.316912	✓
										m × 0.3025 = 坪		

街廓点坐標及街廓面積計算簿

街廓番号 (No. 69)

点	方位角(A)	距離(S)	Cos A	Sin A	x	y	(3) 複緯距	(4) 複經距	(1)×(4)	(2)×(3)
			(1) S Cos A	(2) S Sin A						
62					001.496	259.297				
99			+ 0.041	+ 73.021	001.455	251.995	+ 0.041	+ 73.021		+
100			- 0.871	- 0.007	005.032	252.002	- 0.795	+ 14.497		+
60			- 0.072	- 73.061	005.606	259.008	- 7.741	+ 7.284		+
62			+ 0.908	+ 0.011	001.496	259.297	- 0.908	- 0.011		-
点檢点坐標計算								Σ		
								倍面積	46860623	46860623
								面積	28.430311	✓
								m × 0.3025 = 坪		

街廓点坐標及街廓面積計算簿

街廓番号 (No. 69)

緯度 (Lat) 145°-68

点	方位角 (A)	距離 (S)	Cos A		Sin A		x	y	(3) 複經距	(4) 複緯距	(1)×(4)	(2)×(3)
			(1) S Cos A	(2) S Sin A								
60												
100			+	0.0721	+	7.0061	0.005032	252.002	+	0.0721	7.306	+
28			-	8.6201	-	0.0171	0.12952	252.019	-	8.476	14.495	+
29			-	0.004	-	7.0116	0.12952	259.032	-	17.097	7.264	+
62			+	8.549	+	0.025	0.05604	259.008	-	8.549	0.025	-
点檢点坐標計算										Σ		
										倍面積	125.50387	125.50387
										面積	62.751928	✓
										m × 0.3025 = 坪		

中庭測量株式会社

街廓点坐標及街廓面積計算簿 野(1) 14-6

街廓番号 (No. **69**)

点	方位角(A)	距離(S)	Cos A		Sin A		x	y	(3) 複緯距	(4) 複經距	(1)×(4)	(2)×(3)
			(1) S Cos A	(2) S Sin A								
11							967.427	251.928				
12			- 0.022 +	0.909	967.427	251.919	- 0.022 +	0.909 -			-	
103			- 1.727 -	0.022	973.102	251.103	- 1.727 +	1.727 -			+	
110			- 1.727 -	0.022	976.884	251.159	- 1.727 +	1.727 -			+	
109			- 0.037 +	1.806	976.921	246.453	- 19.131 +	6.031 -			-	
111			- 2.272 +	0.021	979.193	246.038	- 21.440 +	1.165 -			-	
92			+ 0.043 -	1.413	979.150	251.951	- 23.669 +	1.467 +			+	
11			+ 11.813 +	0.023	967.427	251.928	- 11.813 -	0.023 -			-	
点検点坐標計算										Σ		
										倍面積	41.640792	41.640792
										面積	20.820397	✓
										m × 0.3025 = 坪		

街廓点坐标及街廓面积计算簿

街廓番号 (No. 69)

点	方位角(A)	距離(S)	Cos A		Sin A		x	y	(3) 複緯距	(4) 複經距	(1)×(4)	(2)×(3)
			(1) S Cos A	(2) S Sin A								
12							267.259	251.019				
13			-	0.1421 ⁺	6.0491967.511		246.660	-	0.1421 ⁺	6.0491 ⁻		-
104			-	5.7431 ⁻	0.0841973.254		246.744	-	6.047 ⁺	12.634 ⁻		+
105			+	0.1421 ⁻	6.0491973.102		251.103	=	1.638 ⁺	6.191 ⁺		+
14			+	5.7431 ⁺	0.0841967.459		251.019	-	5.743 ⁻	0.0841 ⁻		-
点検点坐标计算										Σ		
										倍面積	73.0640	73.0640
										面積	36.5320	36.5320
										m × 0.3025 = 坪		

街廓点坐标及街廓面积计算簿

街廓番号 (No. 69)

点	方位角 (A)	距離 (S)	Cos A		Sin A		x	y	(3) 複緯距	(4) 複經距	(1)×(4)	(2)×(3)
			(1) S Cos A	(2) S Sin A								
12							967.411	244.660				
14			- 0.1431 +	0.9881	- 0.9881	0.1431	967.656	238.679	- 0.1431 +	0.9881 -		-
106			- 0.7431 -	0.0281	0.0281	0.7431	972.497	238.763	- 0.0281 +	0.7431 -		+
105			+ 0.1431 -	0.9881	- 0.9881	0.1431	972.254	244.764	- 0.1431 +	0.9881 +		+
10			+ 0.7431 +	0.0281	0.0281	0.7431	967.411	244.660	- 0.7431 -	0.0281 -		-
点検点坐标计算										Σ		
										倍面積	18.721770	18.721770
										面積	64.360895	✓
										m × 0.3025 = 坪		

街廓点坐標及街廓面積計算簿

街廓番号 (No. **69**)

点	方位角(A)	距離(S)	Cos A		Sin A		x	y	(3) 複經距	(4) 複緯距	(1)×(4)	(2)×(3)
			(1) S Cos A	(2) S Sin A								
15							967.770	222.681				
16			- 0.102	+	↓ 284	967.875	229.497	- 0.102	↓ 284		-	
17			- 0.276	+	2.991	970.967	226.403	- 0.276	11.462		-	
18			- 0.723	-	0.006	973.670	226.409	- 0.723	14.450		+	
108			- 0.228	-	7.362	972.898	233.771	- 0.228	7.182		+	
15			+	6.125	+	0.090	967.770	222.681	- 6.125	0.090		-
点檢点坐標計算										Σ	77.763828	77763828
											38.881914	✓
										倍面積	80.708077	80.708077
										面積	40.354038	✓
										m × 0.3025 = 坪		

街廓点坐標及街廓面積計算簿

野2(1) 141-7

街廓番号 (No. 69)

点	方位角(A)	距離(S)	Cos A		Sin A		x	y	(3) 複經距	(4) 複經距	(1)×(4)	(2)×(3)
			(1) S Cos A	(2) S Sin A								
103							973.102	251.100				
104			- 0.113	+ 4.726	973.215	206.497	- 0.113	+ 4.726				
109			- 0.706	+ 0.024	976.924	246.023	- 0.702	+ 9.476				
110			+ 0.037	- 7.601	976.884	251.159	- 7.601	+ 4.694				
100			+ 0.782	+ 0.046	973.102	251.100	- 0.782	- 0.046				
点検点坐標計算										Σ		
										倍面積	25690208	25690208
										面積	17845104	✓
										m × 0.3025 = 坪		

街廓点坐標及街廓面積計算簿

街廓番号 (No. 69)

点	方位角(A)	距離(S)	Cos A		Sin A		x	y	(3) 複緯距	(4) 複經距	(1)×(4)	(2)×(3)	
			(1) S Cos A	(2) S Sin A									
106							973.215	246.377					
107			- 0.3011+	12.6121	973.516	233.765	- 0.3011+	12.612	-		-		
108			- 0.0821-	0.006	973.898	233.771	- 0.984+	21.218	-		+		
18			+ 0.2281+	7.362	973.670	226.409	- 1.138+	32.574+	-		-		
19			- 0.6141-	0.019	979.345	226.421	- 6.584+	69.924-	-		+		
111			+ 0.1521-	19.917	979.193	246.388	- 12.108+	19.994+	-		+		
104			+ 0.9781-	0.039	973.215	246.377	- 0.978+	0.039+	-		+		
点検点坐標計算										Σ	229.298931	229.298934	
											114.649467		
										倍面積	226.321087	226.321087	
										面積	713.62043		
										m × 0.3025 = 坪			

街廓点坐標及街廓面積計算簿

街廓番号 (No. 69)

野(2) 14-2

点	方位角(A)	距離(S)	cos A	Sin A	x	y	(3) 複緯距	(4) 複經距	(1)×(4)	(2)×(3)
			(1) S Cos A	(2) S Sin A						
92					983.929	251.960				
10			0.213 ⁺	25.429/984.172	226.431		0.213 ⁺	25.429	-	-
21			9.693 ⁻	0.020/993.865	226.441		1.0179 ⁺	51.038	-	+
96			0.250 ⁻	25.429/994.115	251.980		20.122 ⁺	25.429	-	+
78			10.186 ⁺	0.020/983.929	251.960		10.186 ⁻	0.020	-	-
点檢点坐標計算								Σ		
								倍面積	507.49085/	507.67025/
								面積	253.745425	✓
								m × 0.3025 = 坪		

街廓点坐標及街廓面積計算簿 第2(第) 50.151.141-3 街廓番号 (No. 69)

点	方位角(A)	距離(S)	Cos A		Sin A		x	y	(3) 複緯距	(4) 複経距	(1)×(4)	(2)×(3)
			(1) S Cos A	(2) S Sin A								
96							994.141 251.9801					
21			+	0.240	+	24.429	993.861	226.451	+	0.240	24.429	+
22			-	14.774	-	0.027	008.610	226.422	-	14.274	41.027	+
112			-	0.002	-	18.022	008.642	244.404	-	29.042	02.973	+
26			-	4.010	-	0.047	012.952	244.422	-	04.064	14.903	+
27			-	0	-	2.242	012.952	247.375	+	09.674	12.012	+
02			+	7.210	+	0.014	006.709	247.381	+	22.461	9.184	-
101			-	0	-	4.624	006.739	252.004	-	24.248	4.474	+
96			+	12.624	+	0.025	994.141	251.980	-	12.624	0.025	-
点検点坐標計算										Σ		
										倍面積	760.812959	760.812959
										面積	380.406979	380.406979
										m × 0.3025 = 坪	分筆後の座標なし	

街廓点坐標及街廓面積計算簿

街廓番号 (No. 69)

野(1) 14-9

点	方位角(A)	距離(S)	Cos A		Sin A		x	y	(3) 複緯距	(4) 複經距	(1)×(4)	(2)×(3)
			(1) S Cos A	(2) S Sin A								
101							0.06739	252.005				
102			0	+	1.624	1.006739	267.081	0	+	1.624	0	0
27			7.213	-	0.014	0.13952	247.095	7.213	+	9.234		+
28			0	-	1.624	0.13952	252.019	1.426	+	1.596	0	+
101			7.213	+	0.014	0.06739	252.005	7.213	-	0.014		-
点檢点坐標計算										Σ		
										倍面積	66.70824	66.70824
										面積	22.212912	✓
										m × 0.3025 = 坪		

街廓点坐標及街廓面積計算簿 野(野) 149-2

街廓番号 (No. 69)

点	方位角(A)	距離(S)	Cos A		Sin A		x	y	(3) 複緯距	(4) 複經距	(1)×(4)	(2)×(3)
			(1) S Cos A	(2) S Sin A								
110												
114			0	+	0.010	0.008	642	241	495	0	+ 0.010	--
25			√0.009	-	0.090	0.13	961	241	485	√0.009	+ 4.930	+
26			0.004	-	2.967	0.13	962	241	482	10.619	+ 2.873	+
110			√0.010	+	0.047	0.008	642	241	485	√0.010	- 0.047	-
点檢点坐標計算										Σ	--	--
										倍面積	0.734813	0.734813
										面積	1.867406	1.867406
										m × 0.3025 = 坪		

