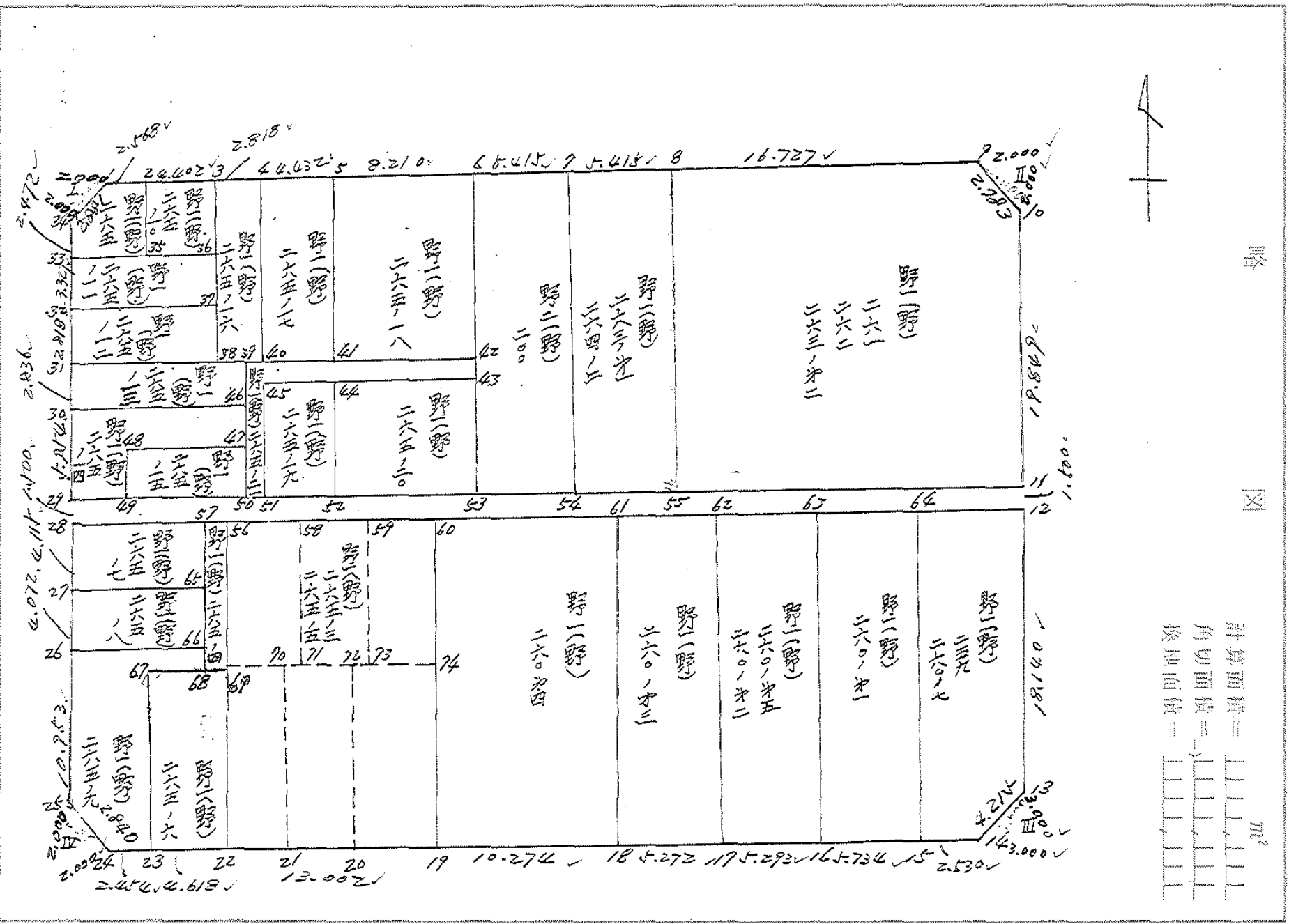


街廓原子一覽表用紙 (No. 48)

略 図

計算面積 = m²
 角切面積 =
 換地面積 =



地 番	面 積	地 番	面 積
野1(野) 261,262,263- 2	399.351899	野1(野) 265-8	33.526116
" 263- 1 ,264-2	113.423264	" 265-9	63.623088
野2(野) 200	112.089423	" 265-4	9.845782
野1(野) 265-18	90.003063	" 265-6	50.408102
" 265-17	48.970900	" 265-3,265-5	272.862200
" 265-16	31.296397	" 260- 4	218.317192
" 265-10	21.164032	" 260- 3	111.435793
" 265	19.073499	" 260- 2 ,260- 5	111.425449
" 265-11	30.110295	" 260- 1	121.371686
" 265-12	25.617165	" 259,260-7	111.012313
" 265-13	31.217033		
" 265-14	45.521016		
" 265-15	19.563615	換地面積	2.247.693804
" 265-21	19.361409		10.498525
" 265-19	34.972277		81.073812
" 265-20	68.323366	街区面積	2339.247444
" 265-7	33.807430	差	0.018697

座標面積計算簿

点名	X	△ X	Y	△ Y	倍横距 (DMY)	倍面積 (2S)
		(X _{n+1} - X _n)		(Y _{n+1} - Y _n)	(DMY _{n+1} + ΔY _{n+1} + ΔY _n)	(DMY) × (ΔX)
1	148188.789		37368.179			
2	148186.246	2.543	37314.252	53.927	53.927	137.136361
3	148230.730	44.484	37313.587	0.665	108.519	4827.359196
4	148230.834	0.104	37367.764	54.177	55.007	5.720728
1	148188.789	42.045	37368.179	0.415	0.415	17.448675
					Σ 2S =	4678.494888-
					S =	2339.247444
面積 (㎡)		㎡ × 0.3025 = 坪				
2339.247444		707.622351				
ブロック番号 (46) 筆番号 ()						

座標面積計算簿

点名 P	X	ΔX	Y	ΔY	倍横距 (DMY) ($DMY_{i-1} + \Delta Y_{i-1} + \Delta Y_i$)	倍面積 (2S) (DMY) × (ΔX)
		($X_{D+1} - X_n$)		($Y_{n+1} - Y_n$)		
9	148186.340		37316.250			
II X	148186.246	0.094	37314.252	1.998	1.998	0.187812
10	148188.246	2.000	37314.222	0.030	4.026	8.052000
9	148186.340	1.906	37316.250	2.028	2.028	3.865368
10						
9		± 684847		$- 728689$	2.783	313-13-24
					$\Sigma 2S =$	3.998820
面積 (㎡)					$m^2 \times 0.3025 =$ 坪	
1.999410					0.604821	

1.064008
46-66-34

ブロック番号(46) 築番号()

座標面積計算簿

点名 ▽	X	△ X	Y	△ Y	倍横距 (DMY) (DMY _{n-1} + ΔY _{n-1} + ΔY _n)	倍面積 (2S) (DMY) × (△X)
		(X _{n+1} - X _n)		(Y _{n+1} - Y _n)		
13	148227.730-		37313.632-			
13	148230.730-	3.000-	37313.587-	0.045	0.045	0.135000-
14	148230.736-	0.006-	37316.587-	3.000-	2.910-	0.017460
13	148227.730-	3.006	37313.632-	2.955	2.955-	8.882730-
	〃		〃			
	〃		〃			
	〃		〃			
	〃		〃			
	〃		〃			
14	〃		〃			
13	〃	713131	〃	701031	4.2141	44-30-34
	〃		〃			
	〃		〃			
	〃		〃			
	〃		〃			
	〃		〃			
	〃		〃			
	〃		〃			
	〃		〃			
	〃		〃			
					Σ 2 S =	9.000270-
					S =	4.500135
面積 (m ²)		m ² × 0.3025 = 坪				
4.500135		1.361290				

0.983034
44-30-34

ブロック番号 (46) 筆番号 ()

座標面積計算簿

点名 V	X	ΔX	Y	ΔY	倍積距 (DMY) (DMY _{n-1} + ΔY_{n-1} + ΔY_n)	倍面積 (2S) (DMY) × (ΔX)
		(X _{n+1} - X _n)		(Y _{n+1} - Y _n)		
24	148230.830		37365.764			
III 4	148230.834	0.004	37367.764	2.000	2.000	0.008000
25	148228.834	2.000	37367.784	0.020	4.020	8.040000
24	148230.830	1.996	37365.764	2.020	2.020	4.031920
1.012024 45-20-33	25					
	24	702867		711321	2.840	104-09-27
					$\Sigma 2S =$	4.000080
面積 (m ²)		m ² × 0.3025 = 坪		S =		2.000040
2.000040		0.605012				
ブロック番号 (46) 扉番号 ()						

街廓点坐標及街廓面積計算簿

街廓番号 (No. 46)

点	方位角(A)	距離(S)	Cos A		Sin A		x	y	(3) 複緯距	(4) 複経距	(1)×(4)	(2)×(3)
			(1) S Cos A	(2) S Sin A								
			--	--								
29						208.195	467.987					
11			+ 0.102	- 0.062		208.093	410.925	+ 0.102	+ 56.062		+ 5.662	
12			- 1.499	+ 0.022		209.492	410.900	- 1.295	+ 108.146		- 108.146	
28			- 0.102	- 0.070		209.695	467.970	- 2.897	+ 56.098		- 56.098	
29			+ 1.500	- 0.014		208.195	467.987	- 1.500	+ 0.014		+ 0.014	
			--	--								
			--	--								
			--	--								
			--	--								
			--	--								
			--	--								
			--	--								
			--	--								
			--	--								
			--	--								
			--	--								
点検点坐標計算										Σ		
			--	--						倍面積	162.147626	162.147626
			--	--						面積	81.073812	√
			--	--						m × 0.3025 = 坪		

国土院 国土院 国土院

街廓点坐標及街廓面積計算簿

街廓番号 (No. 46)

野(1) 261.262.263-72

点	方位角(A)	距離(S)	Cos A		Sin A		x	y	(3) 複緯距	(4) 複經距	(1)×(4)	(2)×(3)	
			(1) S Cos A	(2) S Sin A									
8						187.128	332.958						
9			+	0.788	+	16708	186.040	16.250	+	0.788	+	16708	+
10			-	1.906	+	2028	188.246	14.222	-	0.330	+	35444	-
11			-	1.9847	+	0297	208.090	11.925	-	22.083	+	37769	-
12			-	0.035	-	18749	208.128	332.674	-	41.965	+	19317	-
8			+	21.000	-	0284	187.128	332.958	-	21.000	+	0.284	+
点檢点坐標計算										Σ			
										倍面積	798.708	798.708	
										面積	279.351899	✓	
										m × 0.3025 = 坪			

中環御園街測量局

街廓点坐标及街廓面积计算簿

街廓番号 (No. 45)

点	方位角(A)	距離(S)	Cos A		Sin A		x	y	(3) 複緯距	(4) 複経距	(1)×(4)	(2)×(3)
			(1) S Cos A	(2) S Sin A								
7						187.083	228.467					
8			+ 0.255	+ 5.409		187.128	222.918	+ 0.255	+ 5.409	+ .	+ .	
ut			- 21.000	- 0.284		208.128	222.574	- 20.490	+ 11.102	- .	- .	
ut			- 0.011	- 5.453		208.139	228.127	- 41.501	+ 5.933	- .	+ .	
7			+ 20.756	- 0.240		187.083	228.467	- 20.756	+ 0.240	+ .	+ .	
点検点坐标计算									Σ			
									倍面積	226.846	528.226	846.528
									面積	113.423	264	↓
									m × 0.3025 = 坪			

中 国 領 事 館 領 事 官 印

街廓点坐標及街廓面積計算簿

街廓番号 (No. **46**)

点	方位角(A)	距離(S)	Cos A		Sin A		x	y	(3) 複緯距	(4) 複經距	(1)×(4)	(2)×(3)
			(1) S Cos A	(2) S Sin A								
6							187.638	462.776				
7			+ 0.255	- 5.409			187.383	338.357	+ 0.255	+ 5.409	+ .	+ .
54			- 20.756	+ 0.260			208.139	438.127	- 20.246	+ 11.058	- .	- .
F3			- 0.010	- 5.453			208.149	462.580	- 41.012	+ 5.845	- .	+ .
6			+ 20.511	- 0.196			187.638	462.776	20.511	+ 0.196	+ .	+ .
点検点坐標計算												
										Σ		
										倍面積	226.178	867.226
										面積	112.089	423. ✓
										m × 0.3025 = 坪		

中 國 郵 政 特 准 掛 號 認 爲 新 聞 紙 類

街廓点坐標及街廓面積計算簿

街廓番号 (No. 46)

点	方位角(A)	距離(S)	Cos A		Sin A		x	y	(3) 複緯距	(4) 複經距	(1)×(4)	(2)×(3)
			(1) S Cos A	(2) S Sin A								
			--	--								
5						188.025	351.977					
6			+	+	0.387	8.201	187.638	343.776	+	0.387	8.201	+
42			-	+	10.978	0.105	198.616	363.671	-	10.204	16.507	-
41			-	-	0.493	8.105	199.109	351.776	-	21.675	8.507	+
5			+	-	11.084	0.201	188.025	351.977	-	11.084	0.201	+
			--	--								
			--	--								
			--	--								
			--	--								
			--	--								
			--	--								
			--	--								
			--	--								
			--	--								
			--	--								
			--	--								
			--	--								
			--	--								
			--	--								
			--	--								
			--	--								
点檢点坐標計算										Σ		
										倍面積	180.006/26	180.006/26
										面積	90.003.063	✓
										m × 0.3025 = 坪		

街廓点坐標及街廓面積計算簿

街廓番号 (No. 46)

第1(4) = 64-17

点	方位角(A)	距離(S)	Cos A		Sin A		x	y	(3) 複緯距	(4) 複經距	(1)×(4)	(2)×(3)
			(1) S Cos A	(2) S Sin A								
↓						188.234	356.404					
↖			+ 0.209	+ 4.427		188.025	351.977	+ 0.209	+ 4.427			+ . . .
↙			- 11.084	- 0.201		199.109	351.776	- 10.666	+ 9.055			- . . .
↘			- 0.266	- 4.377		199.075	356.553	- 22.016	+ 4.879			- . . .
↗			+ 11.161	- 0.251		188.234	356.404	+ 11.161	+ 0.251			+ . . .
点検点坐標計算										Σ		
										倍面積	97.941800	97.941800
										面積	68.970900	√
										m × 0.3025 = 坪		

中環線測量所

街廓点坐標及街廓面積計算簿

街廓番号 (No. 46)

野(1)265-10

46

点	方位角(A)	距離(S)	Cos A		Sin A		x	y	(3) 複緯距	(4) 複經距	(1)×(4)	(2)×(3)
			(1) S Cos A	(2) S Sin A								
			--	--								
2						188.574	260.616					
ω			+	+	0.207	4.397	188.567	259.219	+	+	+	+
ω6			-	+	4.916	0.114	190.280	259.105	-	+	-	-
ω5			+	-	0.011	4.404	190.272	260.509	-	+	+	+
γ			+	-	4.698	0.107	188.574	260.616	-	+	+	+
			--	--					--	--	--	--
			--	--					--	--	--	--
			--	--					--	--	--	--
			--	--					--	--	--	--
			--	--					--	--	--	--
			--	--					--	--	--	--
			--	--					--	--	--	--
			--	--					--	--	--	--
			--	--					--	--	--	--
点検点坐標計算										Σ		
										倍面積	42.328.065	42.328.065
										面積	21.164.032	√
										m × 0.3025 = 坪		

中原建設株式会社

街廓点坐標及街廓面積計算簿

街廓番号 (No. 46)

野(1) 265

点	方位角(A)	距離(S)	Cos A		Sin A		x	y	(3) 複緯距	(4) 複經距	(1)×(4)	(2)×(3)
			(1) S Cos A	(2) S Sin A								
1							188.695	666.181				
2			+	0.121	-	2.565	188.574	663.516	+	0.121	+	2.565
3			-	4.698	-	0.107	193.272	660.409	-	4.656	+	5.237
4			+	0.011	-	4.626	190.261	658.105	-	9.143	+	0.718
5			+	2.472	-	0.024	190.789	658.159	-	6.660	-	3.932
6			+	2.094	+	1.978	188.695	666.181	-	2.094	-	1.978
点檢点坐標計算										Σ		
										倍面積	38.146999	38.146999
										面積	19.073499	1
										m × 0.3025 = 坪		

中興街測量所

街廓点坐标及街廓面积计算簿

街廓番号 (No. **46**)

野(点) 264-11

点	方位角(A)	距離(S)	Cos A		Sin A		x	y	(3) 複綫距	(4) 複徑距	(1)×(4)	(2)×(3)
			(1) S Cos A	(2) S Sin A								
45						192.261	368.135					
46			- 0.022	+ 9.030	- 90.283	192.283	368.105	- 0.022	+ 9.030	-	-	
47			- 3.326	+ 0.077	- 196.609	196.609	368.028	- 3.370	+ 18.137	-	-	
42			+ 0.021	- 9.074	+ 196.488	196.488	368.102	+ 6.675	- 9.140	+	+	
43			- 3.327	+ 0.033	- 192.261	192.261	368.135	- 3.327	+ 0.033	+	+	
点檢点坐标計算										Σ		
										倍面積	60.220591	60.220591
										面積	30.110295	√
										m × 0.3025 = 坪		

正原町區役所

街廓点坐標及街廓面積計算簿

街廓番号 (No. 46)

~~37~~(1) 265-12

点	方位角(A)	距離(S)	Cos A		Sin A		x	y	(3) 複緯距	(4) 複經距	(1)×(4)	(2)×(3)
			(1) S Cos A	(2) S Sin A								
ウ2							196.588	0.68102				
ウ7			- 0.021	+ 9.074	-	+ 196.609	0.49.028	- 0.021	+ 9.074	-	-	-
ウ8			- 2817	+ 0.065	-	+ 197.426	0.08.960	- 2859	+ 18.213	-	-	-
ウ1			+ 0.020	- 9.111	-	- 199.406	368.074	- 5656	+ 9.167	+ -	+ -	+ -
ウ2			+ 2818	- 0.028	-	- 196.588	0.68102	- 2818	+ 0.028	+ -	+ -	+ -
点検点坐標計算										Σ		
										倍面積	51,236.331	51,236.331
										面積	25,617.165	√
										m × 0.3025 = 坪		

F
街
廓
面
積
計
算
書

街廓点坐標及街廓面積計算簿

街廓番号 (No.) _____

野() 265-12

46

点	方位角(A)	距離(S)	Cos A		Sin A		x	y	(3) 複緯距	(4) 複經距	(1)×(4)	(2)×(3)	
			(1) S Cos A	(2) S Sin A									
41							199.406	368.074					
49			-	0.024	+	11.021	199.430	047.052	-	0.024	+	11.021	-
46			-	2.836	+	0.005	202.266	047.048	-	2.836	+	22.047	-
43			+	0.025	-	10.998	202.261	368.066	-	5.695	+	11.054	+
41			+	2.835	-	0.028	199.406	368.074	-	2.835	+	0.028	+
点檢点坐標計算										Σ			
										倍面積	62.436.066	62.436.066	
										面積	31.217.033	✓	
										m × 0.3025 = 坪			

街廓点坐標及街廓面積計算簿

街廓番号 (No. 46)

点	方位角(A)	距離(S)	Cos A		Sin A		x	y	(3) 複緯距	(4) 複經距	(1)×(4)	(2)×(3)	
			(1) S Cos A	(2) S Sin A									
48							205.150	0.60.620					
47			+	0.066	+	6.387	205.084	0.60.620	+	0.066	+	6.387	+
50			-	3.090	+	0.006	208.174	0.60.620	-	2.958	+	12.780	-
49			-	0.012	-	6.387	208.186	0.60.620	-	6.060	+	6.399	+
48			+	3.036	-	0.006	205.150	0.60.620	-	3.036	+	0.006	+
点檢点坐標計算										Σ			
										倍面積	39,127,230	39,127,230	
										面積	19,563,615	✓	
										m × 0.3025 = 坪			

街廓点坐標及街廓面積計算簿

街廓番号 (No. 46)

野1(0)264-16

点	方位角(A)	距離(S)	Cos A		Sin A		x	y	(3) 複緯距	(4) 複經距	(1)×(4)	(2)×(3)	
			(1) S Cos A	(2) S Sin A									
6													
7			+	0.133	+	2.815	188.234	306.604	+	0.133	+	2.815	+
8			-	11.141	+	0.251	199.075	306.243	-	10.875	+	5.881	-
9			-	0.055	-	0.900	199.600	307.053	-	22.071	+	5.232	-
8			+	0.004	-	1.910	199.426	308.963	-	22.122	+	2.422	+
6			+	11.059	-	0.256	188.367	309.219	-	11.059	+	0.256	+
点檢点坐標計算										Σ			
										倍面積	62.592794	62.592794	
										面積	37.296397	√	
										m × 0.3025 = 坪			

中庭測量株式会社

街廓点坐標及街廓面積計算簿

街廓番号 (No. _____)

46

点	方位角(A)	距離(S)	Cos A		Sin A		x	y	(3) 複緯距	(4) 複經距	(1)×(4)	(2)×(3)
			(1) S Cos A	(2) S Sin A								
600							202.261	0.68.046				
66			0.025	10.998			202.266	0.67.048	0.025	10.998		
67			2.818	0.005			204.084	0.67.042	2.868	22.001		
68			0.066	6.387			204.150	0.66.620	5.752	15.619		
69			3.036	0.006			208.186	0.66.424	8.854	9.238		
29			0.009	4.563			208.195	0.67.987	11.899	4.681		
600			5.954	0.059			202.261	0.68.046	5.954	0.059		
点檢点坐標計算										Σ		
										倍面積	91.042033	91.042033
										面積	45.521016	√
										m × 0.3025 = 坪		

街廓点坐標及街廓面積計算簿

街廓番号 (No. 46)

点	方位角(A)	距離(S)	Cos A		Sin A		x	y	(3) 複緯距	(4) 複經距	(1)×(4)	(2)×(3)	
			(1) S Cos A	(2) S Sin A									
41							199.620	0.007					
42			+	0.814	+	13382	198.616	0.626	+	0.814	+	13382	+
43			-	0.915	+	0.009	199.531	0.406	+	0.713	+	26.773	-
44			-	0.754	-	12481	200.285	0.461	-	0.956	+	16.301	-
45			-	0.001	+	7888	208.170	0.561	-	9.598	+	1.835	-
46			-	0.001	-	0.909	208.174	0.570	-	17.487	+	0.941	-
47			+	8.744	-	0.016	199.620	0.007	-	8.744	+	0.016	+
点檢点坐標計算										Σ			
										倍面積	38.722 818	38.722 818	
										面積	19.361 409	✓	
										m × 0.3025 = 坪			

頁

街廓点坐标及街廓面积计算簿

街廓番号 (No. **46**)

野(0)265-20

点	方位角(A)	距離(S)	Cos A		Sin A		x	y	(3) 複緯距	(4) 複經距	(1)×(4)	(2)×(3)	
			(1) S Cos A	(2) S Sin A									
46													
60			+	0.492	+	8.140	199.521	0.662	+	0.492	+	8.140	+
50			-	8.618	+	0.082	208.149	0.655	-	7.634	+	16.362	-
12			-	0.015	-	8.163	208.166	0.647	-	16.267	+	8.281	-
64			+	8.141	-	0.059	200.020	0.641	-	8.141	+	0.059	+
点檢点坐标計算									Σ				
									倍面積	136.646792	136.646792		
									面積	68.323366	√		
									m × 0.3025 = 坪				

正

街廓点坐標及街廓面積計算簿

街廓番号 (No. 46)

野(10)260-70

点	方位角(A)	距離(S)	Cos A		Sin A		x	y	(3) 複緯距	(4) 複經距	(1)×(4)	(2)×(3)
			(1) S Cos A	(2) S Sin A								
61							209.622	005.571				
62			+	0010	+	5271	209.622	000.000	+	0010	+	5.271
17			-	21139	+	0.156	230.762	330.164	-	21.119	+	10.698
18			-	0010	-	5272	230.772	335.416	-	42268	+	5.582
61			+	21139	-	0.155	209.622	005.571	-	21.139	+	0.155
点檢点坐標計算										Σ		
										倍面積	222.871587	222.871587
										面積	111.435793	✓
										m × 0.3025 = 坪		

街廓点坐標及街廓面積計算簿

街廓番号 (No. 46)

野(一) 265-19

点	方位角(A)	距離(S)	Cos A		Sin A		x	y	(3) 複緯距	(4) 複經距	(1)×(4)	(2)×(3)	
			(1) S Cos A	(2) S Sin A									
45													
44			+	0.262	+	4.341	200.020	261.802	+	0.262	+	4.341	+
42			-	8.141	+	0.049	208.164	261.740	-	7.617	+	0.741	-
41			-	8.009	-	4.385	208.170	261.28	-	15.767	+	4.415	-
40			+	7.888	-	0.015	200.285	261.160	-	7.888	+	0.015	+
点檢点坐標計算										Σ			
										倍面積	69.944.554	69.944.554	
										面積	34.972.277	√	
										m × 0.3025 = 坪			

五
原
部
署
地
政
司
地
政
課

街廓点坐標及街廓面積計算簿

街廓番号 (No. **46**)

計1(レ)265-7

点	方位角(A)	距離(S)	Cos A		Sin A		x	y	(3) 複經距	(4) 複經距	(1)×(4)	(2)×(3)	
			(1) S Cos A	(2) S Sin A									
			--	--	--	--							
→P							209.695	0.67.972					
①			-	0.016	-	8.265	209.679	0.59.928	+	0.016	+	8.265	+
65			--	4.099	+	0.014	210.778	0.59.714	-	4.067	+	16.504	-
→7			--	0.032	--	8.218	210.810	0.67.922	-	8.198	+	8.300	--
28			-	4.115	--	0.041	209.695	0.67.972	-	4.115	+	0.041	+
			--		--								
			--		--								
			--		--								
			--		--								
			--		--								
			--		--								
			--		--								
			--		--								
			--		--								
点檢点坐標計算										Σ			
										倍面積	67.614.861	67.614.861	
										面積	33.807.430	√	
										m × 0.3025 = 坪			

街廓点坐标及街廓面积计算簿

街廓番号 (No. 46)

野(点) = 65-8

点	方位角(A)	距離(S)	Cos A		Sin A		x	y	(3) 複緯距	(4) 複経距	(1)×(4)	(2)×(3)
			(1) S Cos A	(2) S Sin A								
27						212.810	067.932					
65			+ 0.032	+ 8.218		212.778	049.714	+ 0.032	+ 8.218			
66			- 4.100	+ 0.014		217.878	049.700	- 4.036	+ 16.450			
26			- 0.004	- 8.192		217.882	367.892	- 8.140	+ 8.272			
27			+ 4.072	- 0.040		212.810	067.932	- 4.072	+ 0.040			
点檢点坐标計算										Σ		
										倍面積	67.052232	67.052232
										面積	33.526116	√
										m × 0.3025 = 坪		

日 原 研 究 所 製 作

街廓点坐标及街廓面积计算簿

街廓番号 (No.)

野(1) = 6.59

46

点	方位角(A)	距離(S)	Cos A		Sin A		x	y	(3) 複緯距	(4) 複經距	(1)×(4)	(2)×(3)	
			(1) S Cos A	(2) S Sin A									
			--		--								
26						217.882	367.892						
66			+	0.004	+	8.192	217.878	649.700	+	0.004	+	8.192	+
68			-	2.025	+	0.007	219.900	649.690	-	2.017	+	16.391	-
67			-	0.007	-	3.655	219.910	660.648	-	4.049	+	12.743	-
23			-	10.915	+	0.038	230.825	660.610	-	14.971	+	9.126	-
24			-	0.005	-	2.454	230.830	665.764	-	25.891	+	6.910	-
25			+	1.996	-	2.020	228.834	667.784	-	23.900	+	2.236	+
26			+	10.952	-	0.108	217.882	367.892	-	10.952	+	0.108	+
			--		--				--		--		--
			--		--				--		--		--
			--		--				--		--		--
			--		--				--		--		--
点檢点坐标計算										Σ	--	--	--
										倍面積	127.246	176.127	246.176
										面積	63.623	0.88	↓
										m × 0.3025 = 坪			

日 野 田 市 街 路 局 計 画 課

街廓点坐标及街廓面积计算簿

街廓番号 (No. 46)

野(1.0)=65-4

点	方位角(A)	距離(S)	Cos A		Sin A		x	y	(3) 複緯距	(4) 複経距	(1)×(4)	(2)×(3)	
			(1) S Cos A	(2) S Sin A									
57													
56						209.679	0.59.728						
56			+	0.002	+	0.963	209.677	0.58.765	+	0.002	+	0.963	+
59			-	10.224	+	0.035	219.901	0.58.720	-	10.220	+	1.961	-
68			-	0.002	-	0.963	219.900	0.59.690	-	20.446	+	1.033	-
57			+	10.224	-	0.035	209.679	0.59.728	-	10.226	+	0.035	+
点檢点坐标計算										Σ			
										倍面積	19.691566	19.691566	
										面積	9.845782	√	
										m × 0.3025 = 坪			

国土院 国土院 国土院

街廓点坐标及街廓面积计算簿

街廓番号 (No. 45)

野(1) 45-6

点	方位角(A)	距離(S)	Cos A		Sin A		x	y	(3) 複線距	(4) 複線距	(1)×(4)	(2)×(3)	
			(1) S Cos A	(2) S Sin A									
67							219.910	0.630428					
69			+	0.009	+	4.618	219.901	0.628720	+	0.009	+	4.618	+
22			-	10.916	+	0.038	230.817	0.628692	-	10.898	+	9.274	-
20			-	0.008	-	4.618	230.825	0.630310	-	21.822	+	4.694	-
67			+	10.915	-	0.038	219.910	0.630428	-	10.915	+	0.038	+
点檢点坐标計算										Σ			
										倍面積	100.816206	100.816206	
										面積	50.408102	√	
										m × 0.3025 = 坪			

計測部 測量課

街廓点坐標及街廓面積計算簿

街廓番号 (No. 45)

点	方位角(A)	距離(S)	Cos A		Sin A		x	y	(3) 複緯距	(4) 複経距	(1)×(4)	(2)×(3)
			(1) S Cos A	(2) S Sin A								
			--	--	--	--						
56							209.677	058.765				
60			+ 0.024	+ 12813			209.652	045.912	+ 0.024	+ 12.813	+	+
19			- 21.139	+ 0.262			230.792	345.190	- 21.091	+ 25.888	-	-
22			- 0.025	- 13002			230.817	058.692	- 0.025	+ 13.148	-	+
56			+ 21.140	- 0.073			209.677	058.765	- 21.140	+ 0.073	+	+
			--	--	--	--			--	--	--	--
			--	--	--	--			--	--	--	--
			--	--	--	--			--	--	--	--
			--	--	--	--			--	--	--	--
			--	--	--	--			--	--	--	--
			--	--	--	--			--	--	--	--
			--	--	--	--			--	--	--	--
			--	--	--	--			--	--	--	--
			--	--	--	--			--	--	--	--
点檢点坐標計算										Σ	--	--
			--	--	--	--				倍面積	545.724.600	545.724.600
			--	--	--	--				面積	272.862.200	↓
			--	--	--	--				m × 0.3025 = 坪		

国土院

街廓点坐標及街廓面積計算簿

街廓番号 (No. 46)

訂正 260-24

点	方位角(A)	距離(S)	Cos A		Sin A		x	y	(3) 複 緯 距	(4) 複 經 距	(1)×(4)	(2)×(3)
			(1) S Cos A	(2) S Sin A								
			--	--	--	--						
60							209.653	0.45952				
61			+ 0.020	+ 10.381			209.633	0.45571	+ 0.020	+ 10.381	+	+
18			- 21.139	+ 0.262			230.772	335.416	- 21.099	+ 20.917	-	-
17			- 0.020	- 10.274			230.792	345.690	- 42.258	+ 10.798	-	+
60			+ 21.139	- 0.262			209.653	0.45952	- 21.139	+ 0.262	+	+
			--	--	--	--			--	--	--	--
			--	--	--	--			--	--	--	--
			--	--	--	--			--	--	--	--
			--	--	--	--			--	--	--	--
			--	--	--	--			--	--	--	--
			--	--	--	--			--	--	--	--
			--	--	--	--			--	--	--	--
			--	--	--	--			--	--	--	--
点檢点坐標計算										Σ	--	--
										倍面積	436.134385	436.134385
										面積	218.317192	✓
										m × 0.3025 = 坪		

測量部 測量課 測量係

街廓点坐標及街廓面積計算簿

街廓番号 (No. 46)

点	方位角(A)	距離(S)	Cos A		Sin A		x	y	(3) 複緯距	(4) 複經距	(1)×(4)	(2)×(3)		
			(1) S Cos A	(2) S Sin A										
62							209.622	0.000						
63			+	0.010	-	5.249	209.610	0.005	+	0.010	+	5.249	+	
16			-	21.139	+	0.200	230.762	324.857	-	21.119	+	10.898	-	
17			-	0.010	-	5.293	230.762	330.144	-	42.268	+	5.605	+	
62			+	21.139	-	0.156	209.622	0.000	-	21.139	+	0.156	+	
点檢点坐標計算										Σ				
										倍面積	222.850	898	222.850	898
										面積	111.425	449		✓
										m × 0.3025 = 坪				

街廓点坐標及街廓面積計算簿

街廓番号 (No. **46**)

野(0) = 60 - 281

点	方位角(A)	距離(S)	Cos A		Sin A		x	y	(3) 複經距	(4) 複經距	(1)×(4)	(2)×(3)		
			(1) S Cos A	(2) S Sin A										
63							209.610	0.2505						
64			+	0.011	+	5.749	209.602	0.19002	+	0.011	+	5.749	+	
15			-	21.139	+	0.185	230.741	319.117	-	21.117	+	11.683	-	
16			-	0.011	-	5.734	230.752	324.85	-	42.267	+	6.134	-	
63			+	21.139	-	0.200	209.610	0.2505	+	21.139	+	0.200	+	
点檢点坐標計算										Σ				
										倍面積	262.743	372	262.743	372
										面積	121.371	686	J	
										m × 0.3025 = 坪				

正原市立第三小学校

街廓点坐標及街廓面積計算簿

街廓番号 (No. 46)

点	方位角(A)	距離(S)	Cos A		Sin A		x	y	(3) 複緯距	(4) 複經距	(1)×(4)	(2)×(3)	
			(1) S Cos A	(2) S Sin A									
64							209.602	0.190002					
12			+	0.010	+	5.399	209.692	0.190902	+	0.010	+	5.399	+
13			-	18.138	+	0.271	227.720	0.190632	-	18.118	+	11.069	-
14			-	3.006	-	2.955	230.726	0.190487	-	39.262	+	8.385	-
15			-	0.005	-	2.530	230.741	0.190417	-	22.273	+	3.900	-
64			+	21.139	-	0.185	209.602	0.190002	-	21.139	+	0.185	+
点檢点坐標計算										Σ			
										倍面積	222.024627	222.024627	
										面積	11.012313	✓	
										m × 0.3025 = 坪			