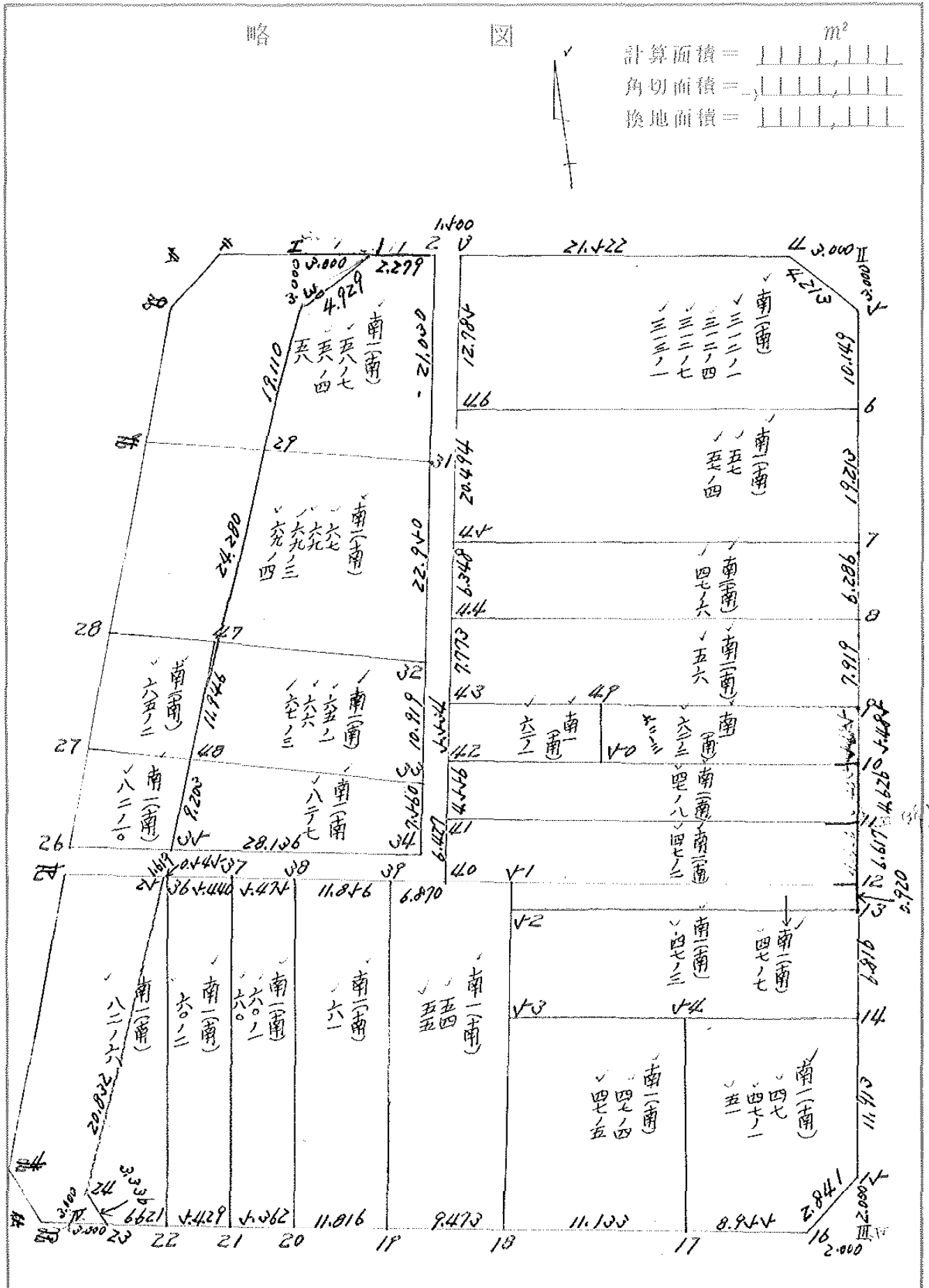


街廊原子一覽表用紙 (No. 110)



地	號	面積	地	號	面積
南(南)	48-7, 48-4	184 447689 /	南(南)	61	249 648 602 /
"	48 67, 69, 69-3	386 886466 /	"	60-1, 60	119 106104 /
"	69-4	244 841141 /	"	60-2	119 621487 /
"	64-1, 66	214 432498 /	"	82-6	107 803317 /
"	67-3	313 312413 /			
"	82-7	486 069422 /			
"	312-1, 312-4	144 432167 /			
"	312-7, 313-1	191 830322 /			
"	47, 47-4	57 776 587 /			
"	47-6	67 426447 /			
"	46	96 88 ^{ME} /			
"	62-1	67 234664 /			
"	62-3				
"	62-2				
"	47-8	112 164209 /			
"	47-2	160 221424 /			
"	47-7	18 883191 /	換地	面積	3884 403 141 /
"	47-3	146 648132 /	角	切	面積
"	47, 47-1	142 347803 /	通	路	面積
"	47-4	144 243199 /	街	區	面積
"	47-4		差		4038 782466 /
"	44, 44	212 480133 /			0 001 408 /

街廓点坐标及街廓面积计算簿

街廓番号 (No. 110)

点	方位角(A)	距離(S)	Cos A		Sin A		x	y	(3) 複緯距	(4) 複經距	(1)×(4)	(2)×(3)
			(1) S Cos A	(2) S Sin A								
							-147	-37				
H							457	706	444	614		
西			0.209	0.978	0.209	0.978	91.5	413.3	0.209	61.3		
南			56.666	1.176	54.581	1.416	490	420	420	81.424		+
東			28.261	0.433	542.8	410.9	57	11	60.781			-
北			1.760	63.765	44.602	477.722	1.72	0.032	2451			+
H			86.896	0.3108	457	706	444	614	86.896	0.3108		
点檢点坐标計算												
										Σ		
										倍面積	8077.564933	8077.564933
										面積	4038.782466	4038.782466
										m × 0.3025 = 坪		

街廓点坐標及街廓面積計算簿

街廓番号 (No. 110)

点	方位角(A)	距離(S)	Cos A	Sin A	x	y	(3) 複 經 距	(4) 複 經 距	(1)×(4)	(2)×(3)
			(1) S Cos A	(2) S Sin A						
II					457.915	413.314				
5			- 2.999	0.062	- 460.914	- 476.7	- 2.999	0.062	+	+
4			+ 3.019	- 2.938	457.895	416.314	- 2.999	0.062	-	+
II			- 0.020	+ 3.000	457.915	413.314	0.020	- 3.000	+	+
4	44 13 16	4.213			716.654	- 697.429				
					315	- 46-441				
点檢点坐標計算								Σ		
								倍面積	8.998240	8.998240
								面積	4.499120	✓
								m × 0.3025 = 坪		

街廓点坐標及街廓面積計算簿

街廓番号 (No. 110)

点	方位角(A)	距離(S)	Cos A	Sin A	x	y	(3) 複經距	(4) 複緯距	(1)×(4)	(2)×(3)
			(1) S Cos A	(2) S Sin A						
I					457.706	444.614				
I			0.020	3.000	457.726	441.614	0.020	3.000		
30			2.783	14.068	460.509	45.682	2.783	1.932		
I			2.803	1.068	457.706	444.614	2.803	1.068		
I	146.1732									
30	44.3723	4.929	4.64634	2.21341	234.3723					
点檢点坐標計算								Σ		
								倍面積	8.430360	8.430360
								面積	4.215180	✓
								m × 0.3025 = 坪		

街廓点坐标及街廓面积计算簿

街廓番号 (No. 110)

点	方位角(A)	距離(S)	Cos A		Sin A		x	y	(3) 複緯距	(4) 複經距	(1)×(4)	(2)×(3)
			(1) S Cos A	(2) S Sin A								
24			+	2.803	+	1.068	44.799	476.654	2.803	1.068		+
23			-	2.720	+	1.931	44.519	474.723	2.886	4.067		+
2			-	0.083	-	2.999	44.602	477.722	0.083	2.999		-
24	0.709926											
23	22 19	3.9367		3.1414	-	4.78882						
							44-27-41'					
点檢点坐标計算										Σ		
										倍面積	8.317	4.017
										面積	4.148776	✓
										m × 0.3025 = 坪		

街廓点坐標及街廓面積計算簿

街廓番号 (No. **110**)

点	方位角(A)	距離(S)	Cos A		Sin A		x	y	(3) 複緯距	(4) 複經距	(1)×(4)	(2)×(3)
			(1) S Cos A	(2) S Sin A								
TV							542.842'413.957					
16			0.055	1.999			542.897'415.956	0.055	1.999			
15			2.055	1.961			540.842'413.995	1.961	2.055			
TV			2.000	0.038			542.842'413.957	2.000	0.038			
16	0.944248											
14	43-39-33	2.841	723449	690367			43-39-33					
点檢点坐標計算										Σ		
										倍面積	4.000090	4.000090
										面積	2.000044	✓
										m × 0.3025 = 坪		

街廓點坐標及街廓面積計算簿

街廓番號 (N110)

點	方位角(A)	距離(S)	Cos A		Sin A		x	y	(3) 複緯距	(4) 複經距	(1)×(4)	(2)×(3)
			(1) S Cos A	(2) S Sin A								
2							447.7411	439.0251				
3			0.010	+	1.400	+	447.7511	437.8351	0.010	+	1.400	-
40			60.925	-	1.224	-	421.6561	439.0591	60.925	+	1.776	+
25			0.476	-	220.178	-	422.0321	469.2371	128.406	-	29.626	+
35			1.410	-	0.477	-	420.8191	468.6601	127.669	-	49.227	-
36			0.600	+	28.129	+	420.1891	460.5311	125.426	-	0.421	-
2			62.448	+	1.196	+	447.7411	439.0251	62.448	-	1.196	-
點檢點坐標計算										Σ		
										倍面積	277009.493	277009.493
										面積	138.504796	
										m × 0.3025 = 坪		

街廓点坐標及街廓面積計算簿

南(南) 48-7, 48-4, 48

街廓番号 (No. 110)

点	方位角(A)	距離(S)	Cos A		Sin A		x	y	(3) 複線距	(4) 複線距	(1)×(4)	(2)×(3)
			(1) S Cos A	(2) S Sin A								
1							457.726 / 441.614					
2			- 0.015	- 2.279			457.741 / 439.424	0.015	2.279			
41			- 21.026	- 0.402			478.767 / 439.738	21.056	4.154			
29			- 0.450	- 12.748			478.567 / 452.486	41.682	8.996			
40			- 17.848	- 6.804			460.409 / 445.682	20.424	14.940			
1			+ 2.782	+ 4.068			457.726 / 441.614	2.782	4.068			
点検点坐標計算										Σ		
										倍面積	369.114379	369.114379
										面積	184.547689	184.547689
										m × 0.3025 = 坪	合筆あり	

街廓点坐標及街廓面積計算簿

南(0) 67, 69, 69-2, 69-4

街廓番号 (No. **110**)

点	方位角(A)	距離(S)	Cos A		Sin A		x	y	(3) 複緯距	(4) 複経距	(1)×(4)	(2)×(3)
			(1) S Cos A	(2) S Sin A								
29							478.067	452.486				
41			0.400	12.748			478.767	439.738	0.400	12.748		
42			22.946	0.439			451.710	440.177	22.946	24.057		
47			0.657	20.950			451.056	461.130	46.025	40.665		
29			22.189	8.664			478.067	452.486	22.189	8.664		
点検点坐標計算										Σ		
										倍面積	773.772933	773.772933
										面積	386.886466	386.886466 ✓
										m × 0.3025 = 坪	合筆あり	

街廓点坐標及街廓面積計算簿

街廓番号 (No. **110**)

南(1) 65-1, 66, 67-3

点	方位角(A)	距離(S)	Cos A		Sin A		x	y	(3) 複緯距	(4) 複経距	(1)×(4)	(2)×(3)
			(1) S Cos A	(2) S Sin A								
47							501.0561	461.1301				
42			0.657	20.950	0.712	440.177	0.657	20.950				
43			10.917	0.209	12.231	440.386	12.231	41.697				
48			0.411	24.998	12.219	465.084	22.737	16.490				
47			11.163	4.254	0.657	461.130	11.163	4.254				
点檢点坐標計算										Σ		
										倍面積	409.682282	409.682282
										面積	244.841141	✓
										m × 0.3025 = 坪		

街廓点坐標及街廓面積計算簿

南(10)82-7

街廓番号 (No. **110**)

点	方位角(A)	距離(S)	Cos A		Sin A		x	y	(3) 複緯距	(4) 複經距	(1)×(4)	(2)×(3)
			(1) S Cos A	(2) S Sin A								
48												
42			0.411	24.998	12.630	460.086	0.411	24.998				
46			7.459	0.145	20.189	460.431	8.381	49.851				
44			0.600	28.129	20.819	468.660	16.470	21.477				
48			8.600	6.276	12.219	465.084	8.600	6.276				
点檢点坐標計算										Σ		
										倍面積	428.864/997	428.864/997
										面積	214.432498	✓
										m × 0.3025 = 坪		

街廓点坐標及街廓面積計算簿

南(11) 212-1, 212-4, 212-7, 212-11 街廓番号 (No. 110)

点	方位角(A)	距離(S)	Cos A		Sin A		x	y	(3) 複緯距	(4) 複経距	(1)×(4)	(2)×(3)
			(1) S Cos A	(2) S Sin A								
ω						457.751	437.835					
4			- 0.144	+ 21.421	- 0.989	457.895	416.417	0.144	+ 21.421	-	-	
4			- 0.019	+ 2.908	- 0.999	460.914	410.076	0.007	+ 44.980	-	-	
6			- 0.147	+ 0.211	- 0.987	471.061	410.487	16.470	+ 48.707	-	+	
46			+ 0.427	+ 24.490	- 0.905	470.434	438.080	26.090	+ 24.000	+	+	
ω			- 12.780	+ 0.245	- 0.999	457.751	437.835	12.780	- 0.245	-	-	
点檢点坐標計算										Σ		
										倍面積	626.624827626.624827	
										面積	313.312413	✓
										m × 0.3025 = 坪		

街廓点坐標及街廓面積計算簿

街廓番号 (No. **110**)

南(1) 57.47-4

点	方位角(A)	距離(S)	Cos A		Sin A		x	y	(3) 複總距	(4) 複経距	(1)×(4)	(2)×(3)
			(1) S Cos A	(2) S Sin A								
46							470.534/438.080 ✓					
6			- 0.527	+ 24.490	- 0.527	+ 24.490	471.061/410.587	0.527	+ 24.490	-	-	-
7			- 19.209	- 0.098	- 19.209	- 0.098	490.270/410.984	20.260	+ 48.488	-	-	-
45			- 0.744	- 24.487	- 0.744	- 24.487	491.024/438.472	40.226	+ 20.700	-	-	-
46			+ 20.490	+ 0.092	+ 20.490	+ 0.092	470.534/438.080	20.490	- 0.092	-	-	-
点檢点坐標計算										Σ		
										倍面積	972.138844	972.138844 ✓
										面積	486.069422	486.069422 ✓
										m × 0.3025 = 坪		

街廓点坐標及街廓面積計算簿

南(一)47-6

街廓番号 (N110)

点	方位角(A)	距離(S)	Cos A		Sin A		x	y	(3) 複緯距	(4) 複經距	(1)×(4)	(2)×(3)
			(1) S Cos A	(2) S Sin A								
65							491.024	438.472				
7			+	0.744	-	24.487	490.270	412.985	+	0.744	+	24.487
8			-	6.285	-	0.121	496.445	414.116	+	4.777	-	48.860
64			-	0.816	-	24.478	497.471	438.494	+	1.878	-	24.234
65			+	6.047	+	0.122	491.024	438.472	-	6.047	-	0.122
点檢点坐標計算										Σ		
										倍面積	309.064	309.064
										面積	144.3267	✓
										m × 0.3025 = 坪		

街廓点坐標及街廓面積計算簿

街廓番号 (No. 110)

南(1)46

点	方位角(A)	距離(S)	Cos A		Sin A		x	y	(3) 複經距	(4) 複経距	(1)×(4)	(2)×(3)
			(1) S Cos A	(2) S Sin A								
44							497.071	438.494				
8			- 0.816	- 24.478	0.164	496.445	414.116	0.816	24.478			
9			- 7.917	- 0.164	0.164	496.472	444.280	6.285	48.792			
43			- 0.670	- 24.468	0.164	495.142	438.743	14.872	24.164			
44			+ 7.771	+ 0.149	0.149	497.071	438.494	7.771	0.149			
点檢点坐標計算										Σ		
										倍面積	383.660644	383.660644
										面積	191.830322	✓
										m × 0.3025 = 坪		

街廓点坐標及街廓面積計算簿

南(10)62-1

街廓番号 (No. 110)

点	方位角(A)	距離(S)	Cos A		Sin A		x	y	(3) 複緯距	(4) 複経距	(1)×(4)	(2)×(3)
			(1) S Cos A	(2) S Sin A								
40							405.162	438.762				
49			+	0.293	+	0.955	119.807	428.432	0.293	+10.932	+	+
40			-	0.429	+	0.909	10.826	428.652	4.938	+20.830	-	-
42			-	0.209	-	0.978	10.675	439.869	10.754	+10.397	-	+
40			+	0.106	+	0.994	405.162	439.762	0.106	-0.106	-	-
点檢点坐標計算										Σ		
										倍面積	115.853166	115.853166
										面積	67.426587	67.426587
											57.776583	
										m × 0.3025 = 坪		

街廓点坐標及街廓面積計算簿

南(10)47-8

街廓番号 (No. 110)

点	方位角(A)	距離(S)	Cos A		Sin A		x	y	(3) 複緯距	(4) 複経距	(1)×(4)	(2)×(3)
			(1) S Cos A	(2) S Sin A								
42												
10			+	0.719	+	24.445	409.916	414.094	0.719	+	24.445	+
Ⅲ			-	4.625	-	0.076	414.481	414.490	0.187	+	48.814	+
41			-	0.649	-	24.446	414.230	408.926	8.461	+	24.272	+
42			+	4.445	+	0.087	410.175	408.849	4.445	-	0.087	-
点檢点坐標計算										Σ		
										倍面積	224.330418	224.330418
										面積	112.165209	112.165209
										m × 0.3025 = 坪		

街廓点坐标及街廓面积计算簿

南(4) 62-3
62-2

街廓番号 (No. 110)

点	方位角(A)	距離(S)	Cos A		Sin A		x	y	(3) 複緯距	(4) 複経距	(1)×(4)	(2)×(3)
			(1) S Cos A	(2) S Sin A								
49												
9			+	0.987	-	0.121	404.807	426.422	0.987	+ 14.131	+	+
10			-	0.484	-	0.874	429.916	414.280	4.814	- 28.148	-	+
10			-	0.407	-	0.915	410.026	426.821	10.258	- 14.183	-	+
49			+	0.987	-	0.166	404.807	426.422	4.814	+ 0.166	+	+
点檢点坐标計算												
										Σ	153.753752	153.753752
										倍面積	524.471001	524.471001
										面積	67.204664	67.204664
											76.276876	76.276876
										m × 0.3025 = 坪		

76.276876

街廓点坐標及街廓面積計算簿

南(一)47-7

街廓番号 (No. 110)

点	方位角(A)	距離(S)	Cos A		Sin A		x	y	(3) 複緯距	(4) 複経距	(1)×(4)	(2)×(3)
			(1) S Cos A	(2) S Sin A								
51							421.499	435.970				
12			+ 0.402	+ 21.605	521.197	414.365			0.402	+ 21.605		
10			- 0.920	+ 0.017	522.117	414.368			0.116	+ 40.227		
52			- 0.409	- 21.625	522.426	435.970			1.045	+ 21.619		
51			+ 0.827	+ 0.000	521.499	435.970			0.827	- 0.000		
点檢点坐標計算										Σ		
										倍面積	27.766382	27.766382
										面積	1883.91	✓
										m × 0.3025 = 坪		

街廓点坐标及街廓面积计算簿

街廓番号 (No. **110**)

南(1) 47-2

点	方位角(A)	距離(S)	Cos A		Sin A		x	y	(3) 複緯距	(4) 複経距	(1)×(4)	(2)×(3)
			(1) S Cos A	(2) S Sin A								
41							415.230 / 438.926					
Ⅲ			+	0.649	+	24.426	414.58 / 414.490	0.649	+	24.426	+	+
12			-	6.616	+	0.124	421.197 / 414.065	4.018	+	49.017	-	-
40			-	0.449	-	24.694	421.646 / 439.059	12.090	+	24.448	-	+
41			+	6.426	+	0.120	415.230 / 438.926	6.426	-	0.120	-	-
点検点坐标计算										Σ		
										倍面積	320.443048	320.443048
										面積	160.221524	✓
										m × 0.3025 = 坪		

街廓点坐標及街廓面積計算簿

街廓番号 (No. 110)

南(北)緯度 47-0

点	方位角(A)	距離(S)	Cos A		Sin A		x	y	(3) 複經距	(4) 複緯距	(1)×(4)	(2)×(3)
			(1) S Cos A	(2) S Sin A								
12							422.426	435.973				
10			0.929	21.625	0.385	117	414.248	0.929	21.625			
16			6.814	0.129	28.901	414.219	6.814	0.129				
53			0.196	21.774	29.127	435.993	0.196	21.774				
12			6.701	0.020	22.426	435.973	6.701	0.020				
点檢点坐標計算										Σ		
										倍面積	293.29626	293.29626
										面積	146.648132	✓
										m × 0.3025 = 坪		

街廓点坐標及街廓面積計算簿

南(0) 47-47-1, 5/1

街廓番号 (No. 110)

110

点	方位角(A)	距離(S)	Cos A		Sin A		x	y	(3) 複經距	(4) 複經距	(1)×(4)	(2)×(3)
			(1) S Cos A	(2) S Sin A								
14			+	0.100	+	11.071	429.03	1425.290	+	0.100	+	11.071
15			-	11.911	+	0.224	460.842	1612.995	-	11.711	+	22.066
16			-	2.044	-	6.761	462.897	1615.956	+	25.677	-	20.629
17			-	0.247	-	8.952	465.146	1624.908	+	27.979	-	9.716
14			+	14.112	-	0.082	429.03	1425.290	+	14.112	+	0.082
点檢点坐標計算										Σ		
										倍面積	304.695607	304.695607
										面積	142.347803	✓
										m × 0.3025 = 坪		

街廓点坐標及街廓面積計算簿

街廓番号 (No. 110)

南(北) 47-4, 47-5

点	方位角(A)	距離(S)	Cos A		Sin A		x	y	(3) 複緯距	(4) 複經距	(1)×(4)	(2)×(3)
			(1) S Cos A	(2) S Sin A								
			--		--							
50							429.127	1405.990				
54			+	0.096	-	10.700	429.03	1425.290	+	0.096	+	10.700
17			-	14.110	+	0.082	462.146	1424.908	-	10.921	-	21.788
18			-	0.007	-	11.129	462.45	1436.037	-	28.061	-	11.061
50			+	16.024	+	0.066	429.127	1405.990	+	14.024	-	2.066
			--		--				--		--	--
			--		--				--		--	--
			--		--				--		--	--
			--		--				--		--	--
			--		--				--		--	--
			--		--				--		--	--
			--		--				--		--	--
			--		--				--		--	--
			--		--				--		--	--
点檢点坐標計算										Σ		
										倍面積	310.486399	310.486399
										面積	144.243199	✓
										m × 0.3025 = 坪		

街廓点坐標及街廓面積計算簿

街廓番号 (No. 110)

南(0) 北(180)

点	方位角(A)	距離(S)	Cos A		Sin A		x	y	(3) 複緯距	(4) 複徑距	(1)×(4)	(2)×(3)
			(1) S Cos A	(2) S Sin A								
69							21.810 / 445.927					
60			- 0.156	+ 6.868	21.656 / 439.059	0.156	+ 6.868					
51			+ 0.047	- 6.089	21.499 / 435.970	0.046	+ 6.825					
18			- 21.812	- 0.067	42.457 / 436.037	21.430	+ 19.847					
19			- 0.262	- 9.469	42.712 / 425.506	42.504	+ 10.011					
69			+ 21.902	- 0.421	21.810 / 445.927	21.902	0.421					
点檢点坐標計算										Σ		
										倍面積	425.160266	425.160266
										面積	212.480133	✓
										m × 0.3025 = 坪		

街廓点坐標及街廓面積計算簿

街廓番号 (No.) _____

南(角) 61

点	方位角(A)	距離(S)	Cos A		Sin A		x	y	(3) 複緯距	(4) 複經距	110 (1)×(4)	(2)×(3)
			(1) S Cos A	(2) S Sin A								
18							22.075	457.780				
19			+ 0.265	+ 11.812		21.810	445.927	+ 0.265	+ 11.812			
19			- 21.900	- 0.421		40.710	445.506	+ 21.900	+ 24.127			
20			- 0.426	- 11.812		44.039	447.018	+ 40.602	+ 12.706			
18			+ 21.964	- 0.462		22.075	457.780	+ 21.964	+ 0.462			
点檢点坐標計算										Σ		
										倍面積	419.317204	419.317204
										面積	249.648602	✓
										m × 0.3025 = 坪		

街廓点坐標及街廓面積計算簿

街廓番号 (No. 110)

南(北) 60-1, 60

点	方位角(A)	距離(S)	Cos A		Sin A		x	y	(3) 複緯距	(4) 複経距	110 (1)×(4)	(2)×(3)
			(1) S Cos A	(2) S Sin A								
ω7							√22.198 / 460.2541					
ω8			+ 0.120	+ √.474	+ 22.075 / 457.780	+ 0.120	+ √.474					
ω0			- 21.964	+ 0.462	√44.039 / 457.018	21.718	+ 11.410					
ω1			- 0.148	- √.459	√44.187 / 462.677	40.800	+ 6.510					
ω7			+ 21.989	- 0.477	√22.198 / 460.2541	21.989	+ 0.477					
点検点坐標計算										Σ		
										倍面積	238.212209	238.212209
										面積	119.106104	✓
										m × 0.3025 = 坪	分筆後の座標なし	

街廓点坐標及街廓面積計算簿

南(北) 82-6

街廓番号 (No. 110)

点	方位角(A)	距離(S)	Cos A		Sin A		x	y	(3) 複緯距	(4) 複經距	110 (1)×(4)	(2)×(3)
			(1) S Cos A	(2) S Sin A								
24							522.022	469.237				
26			+	0.012	-	0.464	522.020	468.690	+	0.012	+	+
22			-	22.017	-	0.489	444.007	468.104	+	1.677	-	-
23			-	0.182	-	6.619	444.519	474.723	+	4.053	+	+
24			+	2.720	-	1.981	441.799	476.654	-	12.900	-	+
25			-	19.467	+	7.417	422.332	469.237	-	7.417	-	-
点檢点坐標計算										Σ		
										倍面積	217.606634	217.606634
										面積	107.803317	✓
										m × 0.3025 = 坪		

街廓点坐標及街廓面積計算簿

南(1)60-2

街廓番号 (No. 110)

点	方位角(A)	距離(S)	Cos A		Sin A		x	y	(3) 複緯距	(4) 複経距	110 (1)×(4)	(2)×(3)
			(1) S Cos A	(2) S Sin A								
06							22.020	468.693				
07			+	0.122	-	4.439	22.198	469.254	+	4.439		+
21			-	21.989	-	0.477	44.187	462.677	-	21.745		-
22			-	0.152	-	4.427	44.007	468.104	+	6.605		+
06			+	22.017	-	0.489	22.020	468.693	+	0.489		+
点検点坐標計算										Σ		
										倍面積	239.243	174.239
										面積	119.621	487 ✓
										m × 0.3025 = 坪	分筆後の座標なし	