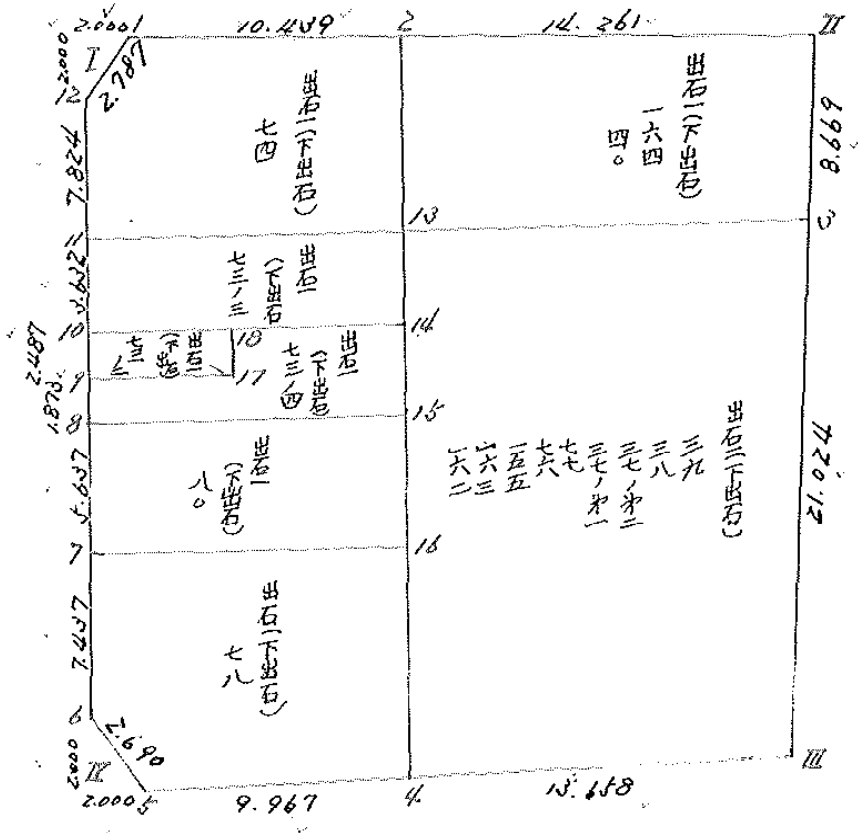


街 廓 原 子 一 覽 表 用 紙 (No. 129)

略 図

計算面積 = _____ m²
 角切面積 = _____
 換地面積 = _____



地 番	面 積		
虫石 - (下 虫石) 74	109. 322 974 ✓		
164 . 40	126. 893 571 ✓		
73 - 3	46. 194 503 ✓		
73 - 2	16. 044 514 ✓		
73 - 4	49. 249 807 ✓		
80	67. 289 818 ✓		
78	102. 977 905 ✓		
69 38 67 - 虫石 76 . 163	300. 785 961 ✓		
		換地 面積	811. 859 053 ✓
		原 切	0. 990 116 ✓
		通 路	
		街区 面積	811. 856 127 ✓
			0. 006 958 ✓

座標面積計算簿

点名	X	ΔX	Y	ΔY	倍積距 (DMY) ($DMY_{n-1} + \Delta Y_{n-1} + \Delta Y_n$)	倍面積 (2S) (DMY) × (ΔX)
		($X_{n+1} - X_n$)		($Y_{n+1} - Y_n$)		
1	147922.241-		36624.740-			
2	147923.133-	0.892-	36600.256-	24.484	24.484	21.839728-
3	147996.252-	73.119-	36597.750-	2.506	51.474	3763.727406-
4	148002.245-	5.993-	36626.916-	29.166-	24.814	148.710302-
1	147922.241-	80.004	36624.740-	2.176	2.176-	174.088704-
				(向は折点入る)		
					Σ 2S =	4108.366140-
					⑥ =	2054.183070
面積 (㎡)		㎡ × 0.3025 = 坪				
2054.183070		621.390378				
ブロック番号 (119) 筆番号 ()						

座標面積計算簿

点名	X	ΔX	Y	ΔY	倍横距 (DMY) ($DMY_{n-2} + \Delta Y_{n-1} + \Delta Y_n$)	倍面積 (2S) (DMY) \times (ΔX)
		($X_{n+1} - X_n$)		($Y_{n+1} - Y_n$)		
1	147961.514-		36593.134-			
2	147961.445-	0.069	36566.434-	26.700	26.700	1.842300
3	147991.137-	29.692-	36566.674-	0.240-	53.160	1578.426720-
4	147994.387-	3.250-	36592.092-	25.418-	27.502	89.381500-
1	147961.514-	32.873	36593.134-	1.042-	1.042	34.253666
$\Sigma 2S =$						1631.712254-
面積 (m ²)					$m^2 \times 0.3025 =$ 坪	
815.856127						246.796478
ブロック番号 (120)					筆番号 ()	

座標面積計算簿

点名	X	ΔX	Y	ΔY	倍横距 (DMY) ($DMY_{n-1} + \Delta Y_{n-1} + \Delta Y_n$)	倍面積 (2S) (DMY) × (ΔX)
		($X_{n+1} - X_n$)		($Y_{n+1} - Y_n$)		
5	147994.133-		36590.108-			
Ⅳ4	147994.387-	0.254-	36592.092-	1.984-	1.984-	0.503936
6	147992.388-	1.999	36592.155-	0.063-	4.031-	8.057969-
5	147994.133-	1.745-	36590.108-	2.047	2.047-	3.572015
	〃		〃			
	〃		〃			
	〃		〃			
	〃		〃			
1.173066 49-33-13 6		- 642936		+ 761013	2.690-	130-26-47
5						
	〃		〃			
	〃		〃			
	〃		〃			
	〃		〃			
	〃		〃			
	〃		〃			
	〃		〃			
$\Sigma 2S =$						3.982018-
$S =$						1.991009
面積 (m^2)		$m^2 \times 0.3025 =$ 坪				
1.991009		0.602280				
ブロック番号 (120) 継番号 ()						

街廓点坐標及街廓面積計算簿 右(下右)74

街廓番号 (No. 120)

点	方位角(A)	距離(S)	Cos A		Sin A		x	y	(3) 複緯距	(4) 複経距	(1)×(4)	(2)×(3)
			(1) S Cos A	(2) S Sin A								
1							261.400	121.104				
2			+	0.027	-	10.449	261.482	180.694	+	0.027	+	10.449
10			-	0.004		0.230	270.486	180.724	-	8.950	+	20.648
11			-	0.007		11.914	270.790	172.840	-	18.261	+	8.503
12			+	7.280	-	0.231	263.410	170.671	-	11.088	-	5.643
1			+	2.004	-	1.937	261.409	121.104	-	2.004	-	1.937
点檢点坐標計算										Σ		
										倍面積	218.644	218.644
										面積	109.322	109.322
										m × 0.3025 = 坪		

街廓点坐標及街廓面積計算簿 2/F (下2/F) ¹⁶⁴ 40

街廓番号 (No. 120)

点	方位角(A)	距離(S)	Cos A		Sin A		x	y	(3) 複緯距	(4) 複經距	(1)×(4)	(2)×(3)
			(1) S Cos A	(2) S Sin A								
2							961.482	480.624				
II			+	0.007	-	14.261	961.482	466.424	+	0.007	+	14.261
U			-	8.669	-	0.070	970.114	466.404	-	8.594	+	28.452
N			-	0.072	-	14.421	970.486	480.724	-	17.606	+	14.961
2			+	9.004	-	0.220	961.482	480.624	-	9.004	-	0.220
点檢点坐標計算										Σ		
										倍面積	253.087143	253.087143
										面積	126.693571	✓
										m × 0.3025 = 坪		

街廓点坐標及街廓面積計算簿(下巻) 70-U

街廓番号 (No. 120)

点	方位角(A)	距離(S)	Cos A		Sin A		x	y	(3) 複緯距	(4) 複経距	(1)×(4)	(2)×(3)
			(1) S Cos A	(2) S Sin A								
11							270.770	472.840				
13			+	0.007	-	11.915	270.486	480.224	+	0.007	11.915	+
14			-	0.875	+	0.122	274.049	480.800	-	0.259	23.952	-
10			-	0.009	-	11.914	274.668	472.717	-	7.441	12.160	+
11			+	0.875	-	0.120	270.770	472.840	-	0.875	0.120	+
点検点坐標計算										Σ		
										倍面積	92.089006	92.089006
										面積	46.194508	✓
										m × 0.3025 = 坪		

中庭測量株式会社

街廓点坐标及街廓面积计算簿 外区-(下外区) 70-2

街廓番号 (No. 120)

点	方位角(A)	距離(S)	Cos A		Sin A		x	y	(3) 複緯距	(4) 複経距	(1)×(4)	(2)×(3)	
			(1) S Cos A	(2) S Sin A									
10							274.668	472.717					
18			+	0.159	+	6.142	274.000	486.075	+	0.159	+	6.142	+
17			-	2.664	+	0.084	277.173	486.071	-	2.046	+	12.368	-
P			-	0.149	-	6.142	277.022	472.600	-	5.159	+	6.010	-
16			+	2.654	-	0.084	274.668	472.717	-	2.654	+	0.084	+
点検点坐标计算										Σ			
										倍面積	62.689028	62.689028	
										面積	16.444514		
										m×0.3025=坪			

街廓点坐标及街廓面积计算簿 2区-1(下区) 73-4

街廓番号 (No. 120)

点	方位角(A)	距離(S)	Cos A		Sin A		x	y	(3) 複緯距	(4) 複經距	(1)×(4)	(2)×(3)	
			(1) S Cos A	(2) S Sin A									
18							274.40P	486.47V					
14			+	0.150	+	5.772	274.40P	480.80V	+	0.150	+	5.772	+
14			-	4.673	+	0.152	277.002	480.647	-	4.673	+	11.690	-
8			-	0.28P	-	11.91V	277.021	492.470	-	9.005	-	0.077	+
9			+	1.999	-	0.06V	277.022	492.600	-	7.625	-	12.053	-
17			+	0.149	+	6.142	277.170	496.491	-	5.477	-	5.974	-
18			+	2.664	-	0.084	274.40P	486.47V	-	2.664	+	0.084	+
点検点坐标计算										Σ			
										倍面積	78.499614	78.499614	
										面積	49.249307	✓	
										m × 0.3025 = 坪			

街廊点坐标及街廊面积计算簿 表1-(下表) 80

街廊番号 (No. 120)

点	方位角(A)	距離(S)	Cos A		Sin A		x	y	(3) 複緯距	(4) 複経距	(1)×(4)	(2)×(3)
			(1) S Cos A	(2) S Sin A								
			--	--								
8			--	--			779.021	472.470				
N			+	+			779.021	472.470	+	+		+
			0.289	11.913								
16			-	+			779.021	472.470	-	+		-
			5.655	0.178								
7			-	-			779.021	472.470	-	+		+
			0.268	11.912								
8			+	-			779.021	472.470	-	+		+
			5.654	0.179								
			--	--								
			--	--								
			--	--								
			--	--								
			--	--								
			--	--								
			--	--								
			--	--								
			--	--								
			--	--								
			--	--								
			--	--								
			--	--								
点検点坐标计算												
			--	--						Σ	--	--
										倍面積	24.579607	24.579607
										面積	67.289818	67.289818
			--	--								
			--	--								
			--	--								
			--	--								

m × 0.3025 = 坪

街廓点坐標及街廓面積計算簿 表一(下区) 78

街廓番号 (No. 120)

点	方位角(A)	距離(S)	Cos A		Sin A		x	y	(3) 複經距	(4) 複緯距	(1)×(4)	(2)×(3)	
			(1) S Cos A	(2) S Sin A									
			--	--									
7							794.944	492.091					
16			+	+	0.268	11.912	994.607	480.479	+	0.268	+	11.912	+
4			-	+	8.102	0.257	992.969	480.222	-	7.646	+	24.081	-
4			-	-	1.264	9.986	994.100	490.108	-	17.072	+	14.452	-
6			+	-	1.745	2.047	992.688	492.144	-	16.611	+	2.519	+
7			+	-	7.403	0.206	994.944	492.091	-	7.403	+	0.206	+
			--	--					--	--	--	--	
			--	--					--	--	--	--	
			--	--					--	--	--	--	
			--	--					--	--	--	--	
			--	--					--	--	--	--	
			--	--					--	--	--	--	
			--	--					--	--	--	--	
			--	--					--	--	--	--	
			--	--					--	--	--	--	
			--	--					--	--	--	--	
点検点坐標計算										Σ	--	--	
									倍面積	205.965811	205.965811		
									面積	102.977905			
									m × 0.3025 = 坪				

街廓点坐標及街廓面積計算簿 表一(下式)²

UP
UB
87-161
77
76
162
163

街廓番号 (No. 120)

点	方位角(A)	距離(S)	Cos A		Sin A		x	y	(3) 複緯距	(4) 複経距	(1)×(4)	(2)×(3)	
			(1) S Cos A	(2) S Sin A									
IV							970.486	480.924					
V			+	0.072	+	14.421	970.114	466.404	+	0.072	+	14.421	+
II			-	21.020	-	0.170	991.107	466.674	-	20.279	-	28.672	-
4			-	1.702	-	18.548	992.869	480.222	-	43.004	+	14.944	-
III			+	22.080	-	0.700	970.486	480.924	-	20.383	+	0.700	+
点檢点坐標計算									Σ				
									倍面積	607.571923	607.571923		
									面積	200.780961			

m × 0.3025 = 坪 分筆後の座標なし