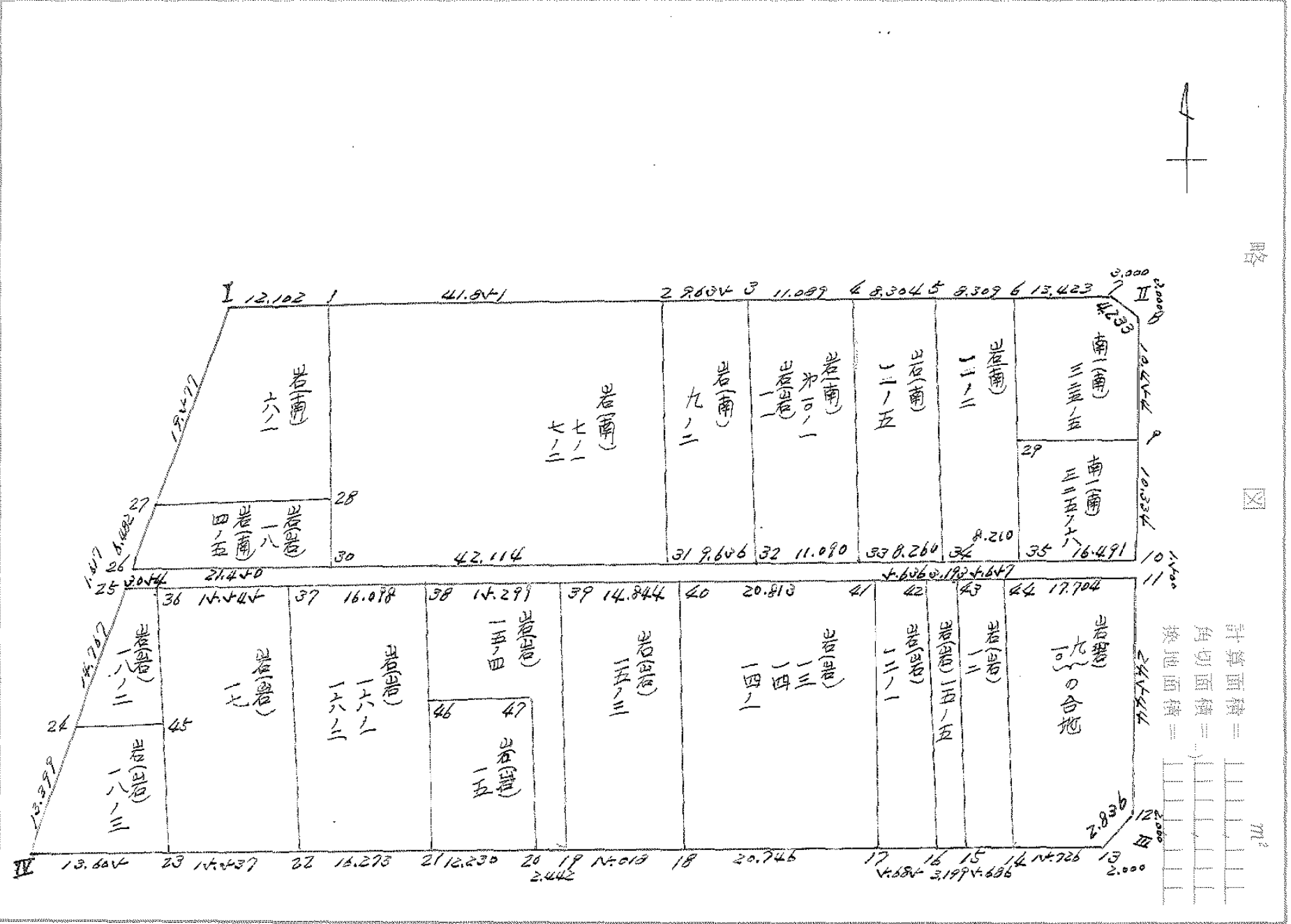


略

図



計算面積 =  m<sup>2</sup>  
 角切面積 =   
 換地面積 =

地	番	面 積	地	番	面 積
岩(南)	6-1	287 <sup>m<sup>2</sup></sup> 462261 ✓	岩(岩)	12-1	149 <sup>m<sup>2</sup></sup> 714086 ✓
岩(岩)	18				
岩(南)	4-4	117 744790 ✓	"	14-4	84 460089 ✓
岩(南)	7-1		"	12	140 171742 ✓
岩(南)	7-2	1009 934008 ✓	"	9 } 05地	
"	9-2	230 887869 ✓	"	10 } 05地	467 720 010 ✓
岩(岩)	11				
岩(南)	10-1	264 336104 ✓			
岩(南)	11-4	197 879118 ✓			
"	11-2	197 069086 ✓			
南(南)	324-4	217 434460 ✓			
"	324-6	170 018411 ✓			
岩(岩)	18-2	79 241280 ✓			
"	18-3	138 693433 ✓			
"	17	407 129830 ✓			
"	16-1	<sup>332</sup>			
"	16-2	424 873083 ✓	換地面積		4932 202 4381
"	14-4	202 819070 ✓	角地面積		6 499 2921
"	14	191 299667 ✓	道路面積		176 318 640 ✓
"	14-3	393 410449 ✓	街区面積		6114 076 249 ✓
"	13, 14,				
"	14-1	448 690482 ✓			0 044 779

### 座標面積計算簿

点名 ↓	X	△ X	Y	△ Y	倍横距 (DMY)	倍面積 (2S)
		(X <sub>n+1</sub> - X <sub>n</sub> )		(Y <sub>n+1</sub> - Y <sub>n</sub> )	(DMY <sub>n+1</sub> + ΔY <sub>n+1</sub> + ΔY <sub>n</sub> )	(DMY) × (ΔX)
1	147798.750-		37562.800-			
2	147797.305-	1.445	37455.097-	107.703	107.703	155.630835
3	147849.135-	51.830-	37454.626-	0.471	215.877	11188.904910-
4	147850.902-	1.767-	37582.761-	128.135-	88.213	155.872371-
1	147798.750-	52.152	37562.800-	19.961	19.961-	1041.006072-
					Σ 2S =	12230.152518-
面積 (㎡)		㎡ × 0.3025 = 坪				S =
6115.076259		1849.810568				6115.076259
ブロック番号( 86 ) 筆番号( )						

### 座標面積計算簿

点名	X	$\Delta X$	Y	$\Delta Y$	倍横距 (DMY) ( $DMY_{n-1} + \Delta Y_{n-1} + \Delta Y_n$ )	倍面積 (2S) (DMY) × ( $\Delta X$ )	
		( $X_{n+1} - X_n$ )		( $Y_{n+1} - Y_n$ )			
II 8	147797.305-		37455.097-				
8	147800.305-	3.000-	37455.070-	0.027	0.027	0.081000-	
7	147797.345-	2.960	37458.096-	3.026-	2.972-	8.797120-	
II 2	147797.305-	0.040	37455.097-	2.999	2.999-	0.119960-	
1.022297 44-37-44	8						
	7	699268		- 714860	4.2331	314-22-61	
Σ 2 S =						8.998080-	
面積 (㎡)					㎡ × 0.3025 = 坪	S =	4.499040
4.499040						1.360959	
ブロック番号 ( 86 ) 紙番号 ( )							

座標面積計算簿

点名	X	$\Delta X$	Y	$\Delta Y$	倍横距 (DMY) ( $DMY_{n-1} + \Delta Y_n$ )	倍面積 (2S) (DMY) × ( $\Delta X$ )
		( $X_{n+1} - X_n$ )		( $Y_{n+1} - Y_n$ )		
Ⅲ	147849.135-		37454.626-			
13	147849.163-	0.028-	37456.626-	2.000-	2.000-	0.056000
12	147847.135-	2.028	37454.644-	1.982	2.018-	4.092504-
Ⅲ	147849.135-	2.000-	37454.626-	0.018	0.018-	0.036000
13						
12		+ 7N-171		+ 698940	2.806-	44-20-34
				Σ 2S =	4.000504-	

0.977318  
44-20-34

面積 (㎡)	㎡ × 0.3025 = 坪	Σ 2S =	4.000504-
--------	----------------	--------	-----------

2.000252	0.605076
----------	----------

ブロック番号( 86 ) 筆番号( )

街廓点坐标及街廓面积计算簿

街廓番号 (No. 86)

86

点	方位角(A)	距離(S)	Cos A		Sin A		x	y	(3) 複緯距	(4) 複經距	(1)×(4)	(2)×(3)
			(1) S Cos A	(2) S Sin A								
			--	--								
26						823.087	1172.115					
10			+	+	1.995	117.237	821.092	1174.881	+	1.995	117.204	+
11			-	+	1.400	0.014	822.492	1174.867	+	2.490	234.482	-
25			-	-	2.025	117.826	824.497	1172.692	+	1.014	116.670	-
26			+	-	1.410	0.478	823.087	1172.115	-	1.410	0.478	-
			--	--					--	--	--	--
			--	--					--	--	--	--
			--	--					--	--	--	--
			--	--					--	--	--	--
			--	--					--	--	--	--
			--	--					--	--	--	--
			--	--					--	--	--	--
			--	--					--	--	--	--
			--	--					--	--	--	--
			--	--					--	--	--	--
点検点坐标计算										Σ	--	--
			--	--						倍面積	262.607000	262.607000
			--	--						面積	176.318640	✓
			--	--						m × 0.3025 = 坪		

国土院 地籍課 作成

街廓点坐标及街廓面积计算簿

街廓番号 (No. 86)

表(南) 6-1

点	方位角(A)	距離(S)	Cos A		Sin A		x	y	(3) 複緯距	(4) 複經距	(1)×(4)	(2)×(3)
			(1) S Cos A	(2) S Sin A								
I												
1			+	0.162	+	12.101	798.498	440.699	0.162	+	12.101	+
28			-	18.464	+	0.024	817.450	440.675	18.241	+	24.226	-
27			+	0.120	-	19.120	817.003	440.698	0.686	+	4.127	+
I			+	18.283	+	6.998	798.742	440.800	18.283	-	6.998	-
点檢点坐标計算										Σ		
										倍面積	444.124+224.74+224.72	
										面積	287.462261	✓
										m × 0.3025 = 坪		

街廓点坐标及街廓面积计算簿

街廓番号 (No. 86)

点	方位角(A)	距離(S)	Cos A		Sin A		x	y	(3) 複経距	(4) 複緯距	(1)×(4)	(2)×(3)
			(1) S Cos A	(2) S Sin A	x	y						
27						817.000	1469.798					
28			0.120	19.120		817.120	1469.678	0.120	19.120			
30			4.469	0.007		822.722	1469.685	4.809	18.240			
26			0.064	21.447		822.087	1472.115	11.740	16.810			
27			6.044	2.017		817.000	1469.798	6.044	2.017			
点検点坐标计算										Σ		
										倍面積	205,489.400	205,489.400
										面積	117,744.700	✓
										m × 0.3025 = 坪	分筆後の座標なし	



街廓点坐标及街廓面积计算簿

街廓番号 (186)

右(南) 7-1, 7-2

点	方位角(A)	距離(S)	Cos A		Sin A		x	y	(3) 複緯距	(4) 複經距	(1)×(4)	(2)×(3)	
			(1) S Cos A	(2) S Sin A									
			--										
1													
2			+	0.462	+	41.847	792.026	408.242	+	0.462	+	41.847	+
3			-	20.979	+	0.292	822.026	408.242	-	22.844	+	93.986	-
4			-	0.717	-	42.108	822.722	408.668	-	47.441	-	42.170	-
1			+	24.134	-	0.03	792.488	408.699	+	24.134	+	0.001	+
			--						--		--	--	--
			--						--		--	--	--
			--						--		--	--	--
			--						--		--	--	--
			--						--		--	--	--
			--						--		--	--	--
			--						--		--	--	--
			--						--		--	--	--
			--						--		--	--	--
点檢点坐标計算										Σ	--	--	--
			--							倍面積	2019.870016	2019.870016	
			--							面積	1009.905008	1009.905008	✓
			--							m × 0.3025 = 坪			

街廓点坐標及街廓面積計算簿

街廓番号 (No. 86 )

右(第) 7-2

点	方位角(A)	距離(S)	Cos A		Sin A		x	y	(3) 複緯距	(4) 複經距	(1)×(4)	(2)×(3)
			(1) S Cos A	(2) S Sin A								
2							798.026	4528.852				
6			+ 0.129	- 9.634		797.897	4499.218	+ 0.129	+ 9.634			
122			- 23.944	+ 0.292		821.861	4498.926	+ 23.606	+ 19.460			
31			- 0.164	- 9.634		822.005	4498.460	+ 47.794	+ 10.218			
2			+ 23.979	- 0.292		798.026	4498.852	+ 23.979	+ 0.292			
点檢点坐標計算										Σ		
										倍面積	461.774	738.461
										面積	230.887	369
										m × 0.3025 = 坪		

街廓点坐標及街廓面積計算簿

街廓番号 (No. 86)

点	方位角(A)	距離(S)	Cos A		Sin A		x	y	(3) 複緯距	(4) 複経距	(1)×(4)	(2)×(3)
			(1) S Cos A	(2) S Sin A								
6												
↓			0.149	11.088			797.715	11.088	0.149	11.088		
33			23.905	0.290			821.653	1487.837	23.607	22.469		
32			0.188	11.089			821.841	1498.926	47.700	11.678		
3			23.944	0.292			797.897	1499.218	23.944	0.292		

点検点坐標計算

Σ						
倍面積	√30,672,209	√30,672,209				
面積	264,336.104	✓				

m × 0.3025 = 坪 分筆後の座標なし

街廓点坐標及街廓面積計算簿 若(南) 11-5

街廓番号 (No. 86)

点	方位角(A)	距離(S)	Cos A		Sin A		x	y	(3) 複經距	(4) 複緯距	(1)×(4)	(2)×(3)	
			(1) S Cos A	(2) S Sin A									
↓							797.708	488.120					
↘			+	0.111	+	8.004	797.637	479.826	+	0.111	+	8.004	+
↙			-	23.875	+	0.248	821.412	479.478	+	20.643	-	16.846	-
↘			-	0.141	-	8.249	821.653	487.837	+	47.669	-	8.844	+
↓			+	23.905	-	0.290	797.708	488.120	+	20.904	+	0.290	+
点檢点坐標計算									Σ				
									倍面積	394.749236	394.749236		
									面積	127.079118		✓	
									m × 0.3025 = 坪				

街廓点坐標及街廓面積計算簿

街廓番号 (No. **86**)

若(南) 11-42

点	方位角(A)	距離(S)	Cos A		Sin A		x	y	(3) 複緯距	(4) 複經距	(1)×(4)	(2)×(3)	
			(1) S Cos A	(2) S Sin A									
4							797.637	479.826					
6			+	0.112	+	8.208	797.424	471.418	+	0.112	+	8.208	+
22			-	23.867	+	0.148	821.072	671.070	+	23.867	-	16.764	-
24			-	0.140	-	8.208	821.412	679.478	+	47.610	-	8.704	+
5			+	23.875	-	0.248	797.637	479.826	+	23.875	+	0.248	+
									--		--		--
									--		--		--
									--		--		--
									--		--		--
									--		--		--
									--		--		--
									--		--		--
									--		--		--
									--		--		--
点檢点坐標計算										Σ			
										倍面積	394.138172	394.138172	
										面積	197.069086	✓	
										m × 0.3025 = 坪			

街廓点坐標及街廓面積計算簿

南1(街)025-5

街廓番号 (No.86)

点	方位角(A)	距離(S)	Cos A		Sin A		x	y	(3) 複経距	(4) 複緯距	(1)×(4)	(2)×(3)	
			(1) S Cos A	(2) S Sin A									
			--	--									
6							797.425	1471.418					
7			+	0.180	+	10.422	797.425	1481.840	+	0.180	+	10.422	+
8			-	2.960	+	0.026	800.305	1481.866	-	2.600	+	29.870	-
9			-	10.453	+	0.094	810.758	1481.960	-	16.010	+	29.991	-
9			-	0.210	-	16.409	811.068	1471.434	-	26.776	+	16.627	-
6			+	10.453	-	0.094	797.425	1471.418	+	10.453	+	0.094	+
			--	--									
			--	--									
			--	--									
			--	--									
			--	--									
			--	--									
			--	--									
点檢点坐標計算										Σ			
			--	--						倍面積	424.870921	424.870921	
			--	--						面積	217.435460	✓	
			--	--						m × 0.3025 = 坪			

街廓点坐标及街廓面积计算簿

街廓番号 (N86)

南(1)025-6

点	方位角(A)	距離(S)	Cos A		Sin A		x	y	(3) 複経距	(4) 複経距	(1)×(4)	(2)×(3)	
			(1) S Cos A	(2) S Sin A									
			--		--								
29						811.068	1471.434						
9			+	0.010	+	16.449	810.783	1454.975	+	0.010	+	16.449	+
10			-	10.004	+	0.094	821.092	1444.881	+	9.714	-	00.012	-
25			-	0.280	-	16.489	821.072	1471.070	+	20.020	-	16.617	+
29			+	10.004	-	0.064	811.068	1471.434	+	10.004	+	0.064	+
			--		--				--		--	--	
			--		--				--		--	--	
			--		--				--		--	--	
			--		--				--		--	--	
			--		--				--		--	--	
			--		--				--		--	--	
			--		--				--		--	--	
			--		--				--		--	--	
			--		--				--		--	--	
			--		--				--		--	--	
点検点坐标计算									Σ				
			--		--				倍面積	040,007022	040,007022		
			--		--				面積	170,018.411		✓	
			--		--				m × 0.3025 = 坪				

街廊點坐標及街廊面積計算簿  $\frac{1}{10}(\text{cm}) 18-2$

街廊番号 (No. 86)

點	方位角 (A)	距離 (S)	Cos A		Sin A		x	y	(3) 複經距	(4) 複緯距	(1)×(4)	(2)×(3)	
			(1) S Cos A	(2) S Sin A									
25							824.497	6472.693					
66			+ 0.0482	+ 0.0444		824.497	6472.693	+ 0.0482	+ 0.0444				
45			- 10.486	+ 0.240		838.121	6948.971	10.486	6.448				
44			- 0.247	- 0.982		838.121	6948.971	27.024	1.974				
25			+ 10.791	+ 4.278		824.497	6472.693	10.791	4.278				
點檢點坐標計算									$\Sigma$				
									倍面積	148.402	60	148.402	60
									面積	79.2	1.280		✓
									m × 0.3025 = 坪				



街廓点坐标及街廓面积计算簿 70(1)-B-3

街廓番号 (No. **86**)

点	方位角(A)	距離(S)	Cos A		Sin A		x	y	(3) 複緯距	(4) 複経距	(1)×(4)	(2)×(3)	
			(1) S Cos A	(2) S Sin A									
10							838.088	1477.971					
15			+	0.247	+	8.482	838.131	1469.489	+	0.247	+	8.482	+
20			=	12.483	+	0.222	850.714	1469.489	+	12.069	-	17.096	-
14			-	0.188	-	13.604	850.902	1482.761	+	24.840	-	4.024	+
4			+	12.414	+	4.790	838.088	1477.971	-	12.414	-	4.790	-
点檢点坐标計算													
										Σ			
										倍面積	277.386866	277.386866	
										面積	138.693433	✓	
										m × 0.3025 = 坪			

街廓点坐标及街廓面积计算簿

街廓番号 (No. )

第( )号 17

86

点	方位角(A)	距離(S)	Cos A		Sin A		x	y	(3) 複緯距	(4) 複經距	(1)×(4)	(2)×(3)	
			(1) S Cos A	(2) S Sin A									
26							824.545	1569.639					
27			+	0.264	+	14.442	824.281	1554.397	+	0.264	+	14.442	+
22			-	26.219	-	0.475	210.100	1553.622	+	26.691	-	0.1449	-
23			-	0.214	-	14.442	824.714	1569.177	+	26.124	-	16.499	+
26			+	26.169	-	0.482	824.545	1569.639	+	26.169	+	0.482	+
点檢点坐标計算										Σ			
										倍面積	814249661	814249661	
										面積	407.129830	✓	
										m × 0.3025 = 坪			

街廓点坐标及街廓面积计算簿

街廓番号 (No. 86)

16(1) 16-1, 16-2

点	方位角(A)	距離(S)	Cos A		Sin A		x	y	(3) 複経距	(4) 複経距	(1)×(4)	(2)×(3)
			(1) S Cos A	(2) S Sin A								
27							824.281444.09711					
28			+	0.274	-	16.096	824.0071438.0017	+	0.274	+	16.096	+
21			-	26.269	+	0.651	824.2764437.02011	+	24.721	-	22.843	-
22			-	0.224	-	16.272	824.4006453.6225	+	22.214	-	17.222	+
27			+	26.219	-	0.475	824.281444.09711	+	26.219	+	0.475	+
点検点坐标计算										Σ		
										倍面積	849746166049746166	
										面積	424.873083 ✓	
										m × 0.3025 = 坪	分筆後の座標なし	

中庭測量株式会社

# 街廓点坐标及街廓面积计算簿

街廓番号 (No. 86)

点	方位角(A)	距離(S)	Cos A		Sin A		x	y	(3) 複緯距	(4) 複經距	(1)×(4)	(2)×(3)
			(1) S Cos A	(2) S Sin A								
28							224.007	1138.004				
29			+	0.261	+	14.297	223.746	1122.704	0.261	+	14.297	+
19			-	26.227	+	0.024	240.073	1122.680	24.804	+	30.610	-
20			-	0.024	-	2.441	240.107	1125.121	42.166	+	28.201	+
27			+	15.411	-	0.014	234.696	1125.134	36.789	+	24.746	+
46			-	0.174	-	12.497	236.870	1137.732	21.442	+	18.104	+
28			+	10.863	-	0.269	224.007	1138.004	10.863	+	0.269	+
点検点坐标计算										Σ		
										倍面積	404.638	40404.638140
										面積	202.319070	✓
										m × 0.3025 = 坪		

中庭部測量員 金谷

街廓点坐标及街廓面积计算簿

街廓番号 (No. 86)

点	方位角(A)	距離(S)	Cos A		Sin A		x	y	(3) 複経距	(4) 複経距	(1)×(4)	(2)×(3)
			(1) S Cos A	(2) S Sin A								
46						834.870	1127.732					
47			+	0.174	+ 12.497	834.696	1125.135	+	0.174	+ 12.497		+
48			-	15.411	+ 0.014	840.107	1125.121		15.402	+ 24.208	-	-
49			-	0.169	- 12.229	840.276	1127.250		0.169	+ 12.993	-	+
46			+	15.406	- 0.282	834.870	1127.732		15.406	+ 0.282	+	+
点検点坐标计算										Σ		
										倍面積	382.49933	+
										面積	191.299667	✓
										m × 0.3025 = 坪		

# 街廓点坐標及街廓面積計算簿

街廓番号 (No. 86)

点	方位角 (A)	距離 (S)	Cos A		Sin A		x	y	(3) 複緯距	(4) 複經距	(1)×(4)	(2)×(3)
			(1) S Cos A	(2) S Sin A								
39							820.7464	22.7041				
40			0.242	14.842	820.6941	7.862	0.242	14.842				
18			26.372	0.199	849.8664	7.662	26.868	29.883				
19			0.207	14.017	850.0734	2.680	2.447	14.064				
39			26.327	0.024	820.7464	22.7041	26.327	0.024				
点檢点坐標計算										Σ		
										倍面積	786.820899786.820899	
										面積	393.410449	
										m × 0.3025 = 坪		

街廓点坐标及街廓面积计算簿 10.12.14, 14-1

街廓番号 (No. **86**)

点	方位角(A)	距離(S)	Cos A		Sin A		x	y	(3) 複緯距	(4) 複經距	(1)×(4)	(2)×(3)
			(1) S Cos A	(2) S Sin A								
			--									
60						823.494	11507.862					
41			+	0.3244	20.810	823.160	11487.052	+	0.3244	20.810	+	
17			-	0.2646	0.122	849.420	11486.919	+	26.372	41.750	-	
18			-	0.286	20.744	849.266	11507.662	+	26.448	21.142	-	
40			+	0.2672	0.199	823.494	11507.862	+	26.372	0.199	+	
			--									
			--									
			--									
			--									
			--									
			--									
			--									
			--									
			--									
			--									
			--									
			--									
			--									
点檢点坐标計算										Σ		
										倍面積	1097.38164	1097.38164
										面積	48.690482	✓
										m × 0.3025 = 坪		

街廓點坐標及街廓面積計算簿

街廓番號 (No. )

10(2) 12-1

點	方位角(A)	距離(S)	Cos A		Sin A		x	y	(3) 複緯距	(4) 複經距	(1) × (4)	(2) × (3)
			(1) S Cos A	(2) S Sin A								
41						823.140	1487.052					
42			+ 0.096	+ 0.624	823.044	1481.417		+ 0.096	+ 0.624			
46			- 0.158	+ 0.183	849.422	1481.334		+ 0.266	+ 11.440			
47			- 0.078	+ 0.684	849.480	1486.999		+ 2.802	+ 1.941			
41			+ 0.096	- 0.123	823.140	1487.052		+ 0.100				
點檢點坐標計算									Σ			
									倍面積	299.430172	299.430172	
									面積	149.715086	✓	
									m × 0.3025 = 坪			

中華民國七十二年



街廓点坐標及街廓面積計算簿

街廓番号 (No. 86)

点	方位角(A)	距離(S)	Cos A		Sin A		x	y	(3) 複緯距	(4) 複經距	(1)×(4)	(2)×(3)
			(1) S Cos A	(2) S Sin A								
			--	--								
42						823.044	481.417					
43			+ 0.044	0.192	822.989	478.225	0.044	0.192				
15			- 26.469	0.189	849.458	478.036	26.469	0.189				
16			- 0.044	0.198	849.402	481.234	2.872	0.164				
42			+ 26.468	0.182	823.044	481.417	26.468	0.182				
			--	--								
			--	--								
			--	--								
			--	--								
			--	--								
			--	--								
			--	--								
			--	--								
点檢点坐標計算										Σ		
			--	--						倍面積	169.120179	169.120179
			--	--						面積	84.560089	✓
			--	--						m × 0.3025 = 坪		

計測部測量課

街廓点坐標及街廓面積計算簿 <sup>70(-)12</sup>

街廓番号 (No. 86)

点	方位角(A)	距離(S)	Cos A		Sin A		x	y	(3) 複緯距	(4) 複經距	(1)×(4)	(2)×(3)
			(1) S Cos A	(2) S Sin A								
			--	--								
43						822.989	1678.225					
44			+ 0.096	+ 0.646	822.890	1672.569			+ 0.096	+ 0.646		
44			- 26.486	- 0.219	849.279	1672.050			- 26.294	- 11.401		
45			- 0.079	+ 0.626	849.058	1678.036			+ 0.209	+ 6.064		
46			+ 26.469	- 0.189	822.989	1678.225			+ 26.469	+ 0.189		
			--	--					--	--		
			--	--					--	--		
			--	--					--	--		
			--	--					--	--		
			--	--					--	--		
			--	--					--	--		
			--	--					--	--		
			--	--					--	--		
			--	--					--	--		
			--	--					--	--		
点検点坐標計算										Σ		
			--	--						倍面積	300.347	105.200.240.405
			--	--						面積	140.171.742	✓
			--	--						m × 0.3025 = 坪		

計測課 測量係

街廓点坐标及街廓面积计算簿

街廓番号 (No. **86**)

100% 1/100 1/100

点	方位角(A)	距離(S)	Cos A		Sin A		x	y	(3) 複經距	(4) 複經距	(1)×(4)	(2)×(3)
			(1) S Cos A	(2) S Sin A								
44							822.893	1472.569				
11			+	0.201	+	17.702	822.892	1454.867	+	0.201	+	17.702
12			-	24.443	+	0.223	847.124	1454.644	+	23.941	-	24.627
13			-	2.028	-	1.982	847.163	1456.626	+	40.412	-	23.968
14			-	0.216	-	14.724	849.379	1472.350	+	2.746	-	16.162
44			+	26.486	-	0.219	822.893	1472.569	+	26.486	+	0.219
点檢点坐标計算												
										Σ		
										倍底積	934.44082	934.44002
										面積	467.220010	✓
										m × 0.3025 = 坪		