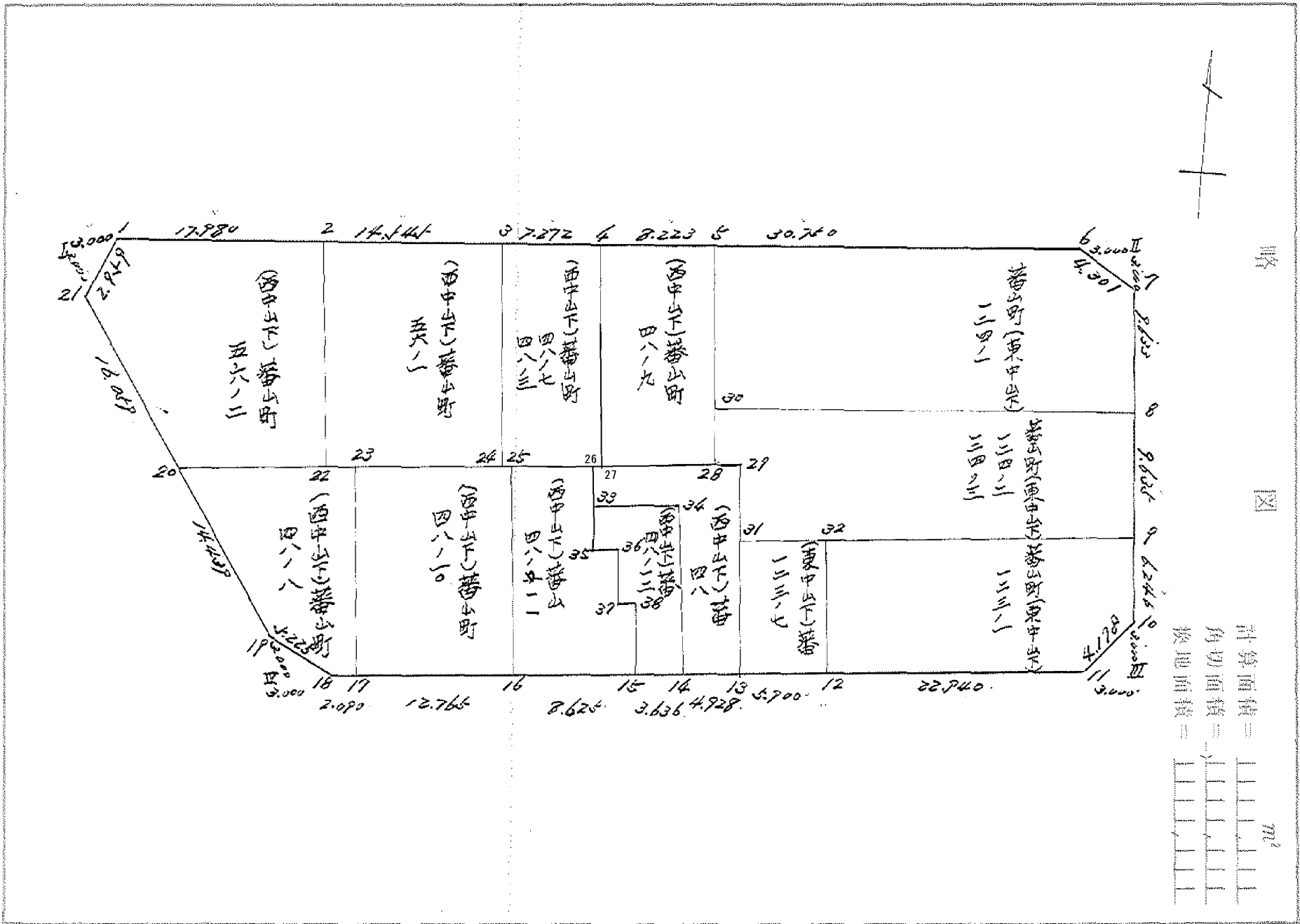


街廓原子一覽表用紙 (No. 6)

略 図



計算面積 = m²
 角切面積 =
 換地面積 =



地 番	面 積	地 番	面 積
着山町(東中山下) 120-1	204.429 024 ✓		
西中山下, 着	48-12		
“ 着山町 46-2	261.949 987 ✓	2号 50	1 3,891,774 ✓
“ 48-9	104.260 781 ✓		2 4,499,191 ✓
“ 48-7	119.010 074 ✓		3 4,497,642 ✓
“ 46-1	208.100 076 ✓		4 3,847,778 ✓
着山町(東中山下) 124-1	404.666 024 ✓		15,014,002 ✓
西中山下, 着山町 48-10	190.210 404 ✓		
着山町(東中山下) 124-2	300.102 119 ✓		
“ 120-7	46.266 433 ✓		
西中山下 着山 48-11	114.420 920 ✓		
“ 着山町 48-8	108.267 921 ✓		
“ 着山 48.	91.206 878 ✓	換 地 面 積	2066.007 848 ✓
		高 切 面 積	16 716 002
		通 路	
		街 区 面 積	2080.760 792 ✓
			換 地 面 積 0 011 648

座標面積計算簿

点名 P	X	ΔX	Y	ΔY	倍横距 (DMY) ($DMY_n + \Delta Y_{n+1} + \Delta Y_n$)	倍面積 (2S) (DMY) × (ΔX)	
		($X_{n+1} - X_n$)		($Y_{n+1} - Y_n$)			
I	148199.495-		36982.524-				
1	148199.544-	0.049-	36979.524-	3.000	3.000	0.147000-	
21	148202.094-	2.550-	36981.025-	1.501-	4.499	11.472450-	
I	148199.495-	2.599	36982.524-	1.499-	1.499	3.895901	
0.488627 30-28-46	1						
	21	- 861787		- 407271	2.949-	210-28-46	
$\Sigma 2S =$						7.723549-	
面積 (㎡)					$m^2 \times 0.3025 =$ 坪	$S =$	3.861774
3.861774					1.168186		
ブロック番号 (6) 継番号 ()							

座標面積計算簿

点名	X	ΔX	Y	ΔY	倍横距 (DMY)	倍面積 (2S)	
		$(X_{n+1} - X_n)$		$(Y_{n+1} - Y_n)$			$(DMY_{n+1} + \Delta Y_{n+1} + \Delta Y_n)$
18	148231.169-		36961.290-				
IV 18	148231.112-	0.057	36964.290-	3.000-	3.000-	0.171000-	
19	148228.513-	2.599	36965.789-	1.499-	7.499-	19.489901-	
18	148231.169-	2.656-	36961.290-	4.499	4.499-	11.949344	
19							
18		- 408399		+ 861122	√ 222√	120-33-26	
$\Sigma 2S =$						7.711557-	
面積 (㎡)					$m^2 \times 0.3025 =$ 坪	S =	3.855778
3.855778						1.166372	

1.693901
5-9-26-34

ブロック番号(6) 館番号()

街廊点坐標及街廊面積計算簿 ^{西中山下} 卷 四一—一二

街廊番号 (No. 6)

点	方位角(A)	距離(S)	Cos A		Sin A		x	y	(3) 複緯距	(4) 複經距	(1)×(4)	(2)×(3)
			(1) S Cos A	(2) S Sin A								
03							219.570	940.036				
04			- 0.093	+ 5.725			219.663	934.311	0.093	5.725	-	-
14			- 12.022	+ 0.102			231.685	934.179	12.208	11.582	-	-
15			- 0.069	- 3.636			231.616	937.815	24.161	8.078	+	+
08			- 6.209	+ 0.118			225.407	937.697	17.883	4.560	+	-
07			+ 0.014	- 0.738			225.393	938.435	11.660	3.940	+	+
06			+ 2.817	+ 0.054			222.576	938.381	8.829	3.256	+	-
05			+ 0.035	- 1.818			222.541	940.199	5.977	1.492	+	+
03			+ 2.971	+ 0.163			219.570	940.036	2.971	0.163	-	-
点檢点坐標計算										Σ		
										倍面積	102.101448	102.101448
										面積	51.050724	✓
										m × 0.3025 = 坪		

西中山下.

街廊点坐標及街廊面積計算簿

番山町五六二.

街廊番号 (No. 6)

点	方位角(A)	距離(S)	Cos A		Sin A		x	y	(3) 複経距	(4) 複経距	(1)×(4)	(2)×(3)
			(1) S Cos A	(2) S Sin A								
1							199.446 / 179.424					
2			0.292	17.977			199.806 / 161.447	0.292	17.977			
22			16.457	0.074			216.193 / 161.473	16.941	36.028			
20			0.188	11.529			216.005 / 173.002	33.110	24.573			
21			13.911	8.023			202.094 / 181.025	19.011	5.021			
1			2.550	1.501			199.446 / 179.424	2.550	1.501			
点検点坐標計算										Σ		
										倍面積	523.919975	523.919975
										面積	261.959987	✓
										m × 0.3025 = 坪	分筆後の座標なし	

街廓点坐標及街廓面積計算簿 番山町(東山下)
 (一四)

街廓番号 (No. 6)

点	方位角(A)	距離(S)	Cos A		Sin A		x	y	(3) 複緯距	(4) 複経距	(1)×(4)	(2)×(3)
			(1) S Cos A	(2) S Sin A								
✓							200.324	931.511				
6			- 0.500	+ 30.946			200.824	900.765	- 0.500	+ 30.946	-	+
7			- 3.049	+ 3.033			203.873	897.732	- 4.049	+ 64.425	-	+
8			- 7.632	+ 0.106			213.505	897.626	- 16.730	+ 67.664	-	+
00			- 0.280	+ 33.810			213.755	931.436	- 26.672	+ 33.960	-	+
✓			+ 12.431	- 0.075			200.324	931.511	+ 13.431	+ 0.075	+	-
点檢点坐標計算										Σ		
										倍面積	871.032048	871.032048
										面積	435.666024	✓
										m × 0.3025 = 坪		

街廓点坐標及街廓面積計算簿 西山下
香山町 四八ノ一〇

街廓番号 (No. **6**)

点	方位角(A)	距離(S)	Cos A		Sin A		x	y	(3) 複緯距	(4) 複経距	(1)×(4)	(2)×(3)
			(1) S Cos A	(2) S Sin A								
23	✓						216.231	959.105				
24	✓		0.205	+	12.603		216.436	946.502	0.205	+	12.603	-
16	✓		15.016	+	0.064		231.452	946.438	15.426	+	25.270	-
17	✓		0.213	-	12.763		231.209	959.201	30.199	+	12.571	+
20	✓		14.978	+	0.096		216.231	959.105	14.978	-	0.096	-
点検点坐標計算										Σ		
										倍面積	380.421070	380.421070
										面積	190.210535	✓
										m × 0.3025 = 坪		

街廓点坐標及街廓面積計算簿 ^{善山町(車中山下)}

街廓番号 (No. **6**)

点	方位角(A)	距離(S)	Cos A	Sin A	x	y	(3) 複経距	(4) 複経距	(1)×(4)	(2)×(3)
			(1) S Cos A	(2) S Sin A						
00					213.755	931.436				
8			+	0.250	+	213.505	897.626	+	33.810	+
9			-	9.635	+	223.140	897.520	+	67.926	-
01			+	0.546	-	222.594	929.353	+	36.999	+
2P			+	1.890	-	216.714	929.418	+	4.101	+
2B			+	0.033	-	216.681	931.420	+	2.034	+
00			+	2.926	-	213.755	931.436	+	0.016	+
点検点坐標計算								Σ		
								倍面積	600.204238	600.204238
								面積	300.102119	✓

m × 0.3025 = 坪 分筆後の座標なし

街廓点坐標及街廓面積計算簿 ^{西山下 48-11} ~~舊山 四六丁~~

街廓番号 (No. **6**)

点	方位角(A)	距離(S)	Cos A		Sin A		x	y	(3) 複緯距	(4) 複経距	(1)×(4)	(2)×(3)
			(1) S Cos A	(2) S Sin A								
24							216.436	946.522				
26			- 0.108	+ 6.633			216.544	939.869	0.108	+ 6.633	-	-
24			- 5.997	- 0.330			222.521	940.199	6.213	+ 12.936	-	+
26			- 0.035	+ 1.818			222.576	938.581	12.245	+ 14.424	-	-
27			- 2.817	- 0.251			225.893	938.435	15.097	+ 16.188	-	+
28			- 0.014	+ 0.738			225.407	937.697	17.928	+ 16.872	-	-
14			- 6.209	- 0.118			231.616	937.815	24.151	+ 17.492	-	+
16			+ 0.164	- 8.623			231.452	946.438	30.196	+ 8.751	+	+
24			+ 15.016	- 0.064			216.436	946.502	15.016	+ 0.064	+	+
点検点坐標計算										Σ		
										倍面積	230.847840	230.847840
										面積	115.423920	✓
										m × 0.3025 = 坪		

街廓点坐標及街廓面積計算簿

西中山下
番山四八

街廓番号 (No. 6)

点	方位角(A)	距離(S)	Cos A		Sin A		x	y	(3) 複緯距	(4) 複経距	(1)×(4)	(2)×(3)
			(1) S Cos A	(2) S Sin A								
26 /							216.5444 / 939.869 /					
29 /			- 0.170 +	10.451	216.714 / 929.418 /	0.170 +	10.451	-	-			
13 /			- 15.065 +	0.166	231.779 / 929.252 /	15.405 +	21.068	-	-			
14 /			+ 0.094 -	11.927	231.685 / 934.179 /	30.276 +	16.207	+	+			
34 /			- 12.022 -	0.132	219.663 / 934.311 /	18.260 +	11.248	+	+			
33 /			- 0.093 -	5.725	219.570 / 940.036 /	6.145 +	5.391	+	+			
26 /			+ 5.026 -	0.167	216.5444 / 939.869 /	5.026 -	0.167	-	-			
点検点坐標計算										Σ		
										倍面積	182,410.714, 82,413.714	
										面積	91,206.872	
										m × 0.3025 = 坪		