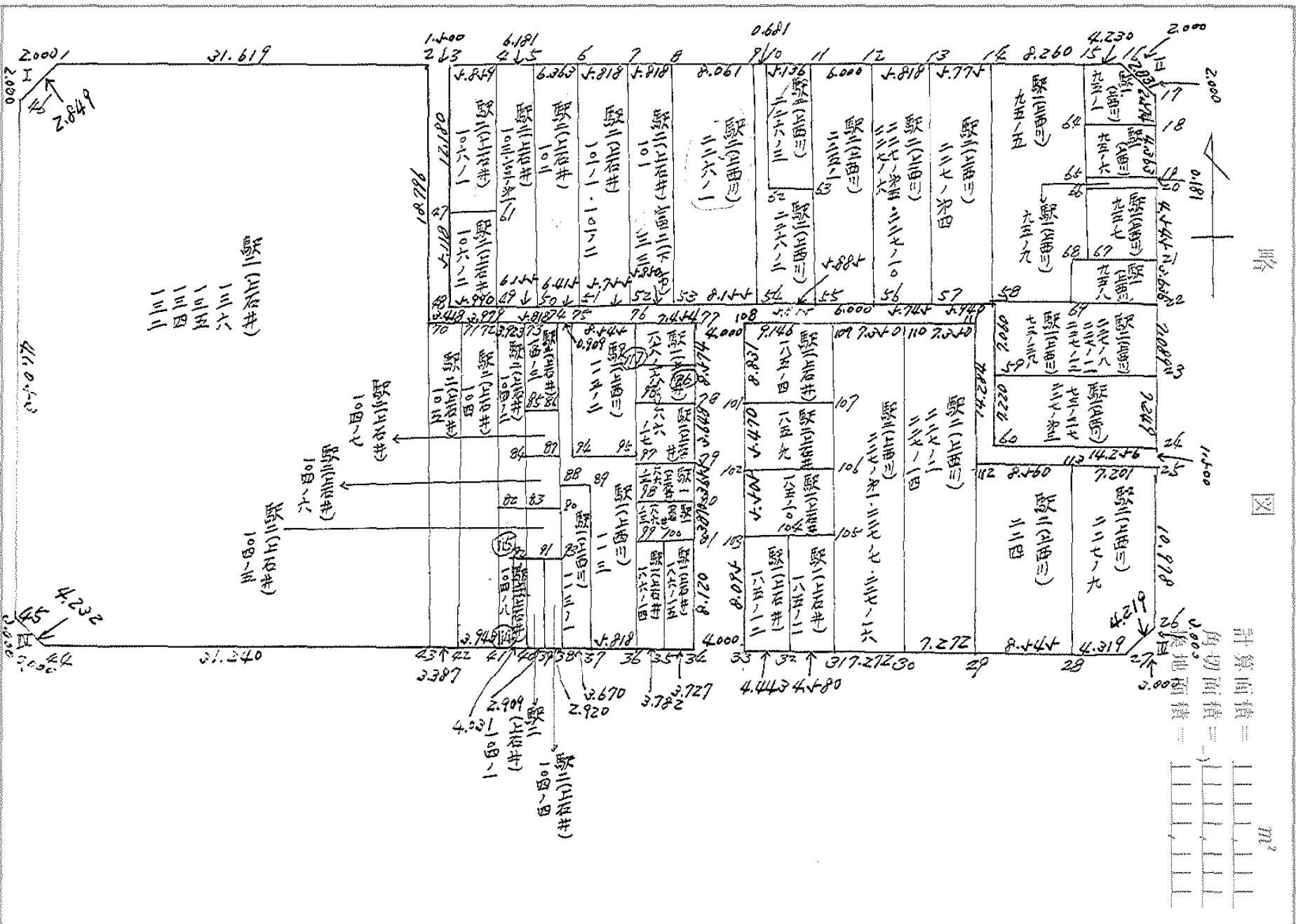


街廓原子一覽表用紙 (No. 02)

略 図



土地	番	面積	土地	番	面積
馬路2(上面井)	106-1 ✓	71 991 964 ✓	馬路1(上面川)	95-8	26 146 466 ✓
"	106-2 ✓	30 504 968 ✓	馬路2(上面川)	227-8, 227-11, 227-11-1, 73-39	100 564 086 ✓
"	103 ✓		馬路1(上面川)	227-30	
"	103-71 ✓	106 763 269 ✓	馬路1(上面川)	73-37 ✓	100 028 605 ✓
"	102 ✓	110 622 069 ✓	馬路2(上面井)	136, 134, 132, 104	1560 244 219 ✓
"	101-K ✓		"	105 ✓	93 884 822 ✓
馬路2(上面井)	101-2 ✓	100 208 166 ✓	"	104 ✓	109 417 783 ✓
馬路2(下面井)	101 ✓		"	104-2 ✓	62 177 846 ✓
馬路2(下面井)	103 ✓	101 092 068 ✓	"	104-8	47 310 027 ✓ 別紙
馬路2(上面川)	226-1 ✓	140 573 851 ✓	"	104-3 ✓	45 001 402 ✓
"	226-2 ✓	56 909 882 ✓	"	104-7 ✓	20 185 420 ✓
"	226-3 ✓	44 547 852 ✓	"	104-6 ✓	20 193 954 ✓
"	225-1 ✓	104 100 913 ✓	"	104-5 ✓	20 196 685 ✓ 別紙
"	227-7 ✓				
"	227-6, 227-10 ✓	100 048 587 ✓			
"	227-74 ✓	101 713 683 ✓			
馬路1(上面川)	95-5 ✓	108 111 439 ✓	換地	面積	4905 063 825 ✓ ²⁵⁴
"	95-1 ✓	26 075 729 ✓	角	面積	13 000 076 ✓
"	95-6 ✓	26 987 376 ✓	道路	面積	275 005 624 ✓
"	95-9 ✓	1 116 775 ✓	街	面積	5193 371 058 ✓
"	95-7 ✓	27 927 705 ✓	差		0 028 883 ✓ ^{257, 6}

地番	面積	地番	面積
厩2(上面井)	104-1 ✓ 23 160 137 ✓	厩2(上面井)	227-21 ✓ 227-14 ✓ 205 566 007 ✓
"	104-4 ✓ 23 242 219 ✓	"	224 ✓ 118 504 624 ✓
厩1(上面井)	113-2 99 388 184 ✓	"	227-9 96 706 946 ✓
"	113 110 348 118 ✓	厩2(上面井)	104-8 ✓ 31 772 632 ✓
"	113-1 53 196 146 ✓	"	104-9 ✓ 16 039 385 ✓
厩1(上面井)	186-16 63 847 640 ✓	厩1(上面井)	28 42 23 419 40 = ✓
"	186-17 27 219 274 ✓	"	186-20 35 435 781 ✓
"	186-12 27 264 448 ✓		
"	186-13 28 099 628 ✓		
"	186-14 31 239 867 ✓		
"	186-15 30 562 724 ✓		
"	185-4 80 923 867 ✓		
"	185-9 49 642 941 ✓		
"	185-10 49 682 348 ✓		
"	185-12 36 402 977 ✓		
"	185-11 37 142 942 ✓		
厩2(上面井)	227-21, 227-7 227-16 ✓ 204 744 040 ✓		

座標面積計算簿

点名 Y	X	ΔX	Y	ΔY	倍横距 (DMY) (DMY _{n-1} + ΔY_{n-1} + ΔY_n)	倍面積 (2S) (DMY) × (ΔX)
		(X _{n+1} - X _n)		(Y _{n+1} - Y _n)		
1	148072.003-		37563.482-			
2	148071.019-	0.984	37452.367-	111.115	111.115	109.337160
3	148118.132-	47.113-	37451.882-	0.485	222.715	10492.771795-
4	148118.055-	0.077	37563.740-	111.858-	111.342	8.573334
1	148072.003-	46.052	37563.482-	0.258	0.258-	11.881416-
					Σ 2 S =	10386.742717-
					S =	5193.371358
面積 (㎡)		㎡ × 0.3025 = 坪				
5193.371358		1570.994835				
ブロック番号 (62) 筆番号 ()						

座標面積計算簿

点名 P	X	△ X	Y	△ Y	倍横距 (DMY) (DMG _{n-1} +ΔX _{n-1} +ΔX _n)	倍面積 (2S) (DMY) × (ΔX)
		(X _{n+1} - X _n)		(Y _{n+1} - Y _n)		
I	148072.003-		37563.482-			
1	148071.985-	0.018	37561.482-	2.000	2.000	0.036000
46	148074.003-	2.018-	37563.493-	2.011-	1.989	4.013802-
I	148072.003-	2.000	37563.482-	0.011	0.011-	0.022000-

0.996401
44+4-2

1
46

708000

70+879

2.849 - 224+4-21

	Σ 2S =	3.999802-
面積 (㎡)	㎡ × 0.3025 = 坪	
1.999901	0.604970	S = 1.999901

ブロック番号(62) 筆番号()

座標面積計算簿

点名 ▼	X	△ X	Y	△ Y	倍横距 (DMY) ($DMY_{n-1} + \Delta Y_{n-1} + \Delta X_n$)	倍面積 (2S) (DMY) × (△X)
		($X_{n+1} - X_n$)		($Y_{n+1} - Y_n$)		
Ⅱ区	148071.019		37452.367			
17	148073.019	2.000	37452.346	0.021	0.021	0.042000-
16	148071.037	1.982	37454.367	2.021-	1.979-	3.922378-
Ⅱ区	148071.019	0.018	37452.367	2.000	2.000-	0.036000-
17						
16		700186		710961	2.801	214-26-31
					Σ 2S =	4.000378-
面積 (㎡)					S =	2.000189
2.000189						0.605057
ブロック番号(62) 筆番号()						

1.019677
45-33-29

座標面積計算簿

点名	X	Δ X (X _{n+1} - X _n)	Y	Δ Y (Y _{n+1} - Y _n)	倍横距 (DMY) (DMY _n + ΔY _{n-1} + ΔY _n)	倍面積 (2S) (DMY) × (ΔX)
27	148118.130	0.002	37454.882	3.000	3.000	0.006000
26	148115.132	2.998	37451.913	2.969	3.031	9.086938
Ⅱ3	148118.132	3.000	37451.882	0.031	0.031	0.093000

0.990027
44-43-18

27
26

+ 710534

+ 703863

4.219

44-43-18'

面積 (m ²)	m ² × 0.3025 = 坪	Σ 2S =	8.999938
4.499969	1.361240	S =	4.499969
ブロック番号 (62) 筆番号 ()		中庭測量株式会社	

座標面積計算簿

点名 Y	X	ΔX	Y	ΔY	倍横距 (DMY) ($DMY_{n-1} + \Delta Y_n + \Delta X_n$)	倍面積 (2S) (DMY) × (ΔX)
		($X_{n+1} - X_n$)		($Y_{n+1} - Y_n$)		
IV A /	148118.055-		37563.740-			
45 /	148115.055-	3.000	37563.723-	0.017	0.017	0.051000
44 /	148118.057-	3.002-	37560.740-	2.983	3.017	9.057034-
IV B /	148118.055-	0.002	37563.740-	3.000-	3.000	0.006000
0.993671 44-49-√	4√ 44	709.249 -		704.858 +	4.202-	124-10-4√-
					Σ 2S =	9.000034-
面積 (㎡)		㎡ × 0.3025 = 坪				
4.500017		1.361255				
ブロック番号(62) 雑番号()						

街廓点坐標及街廓面積計算簿

街廓番号 (No. 29 62)

点	方位角(A)	距離(S)	Cos A		Sin A		x	y	(3) 複緯距	(4) 複經距	(1)×(4)	(2)×(3)
			(1) S Cos A	(2) S Sin A								
2							0.71705 / 429.864					
6			+	0.013	+	1.400	0.71692 / 428.264	+	0.013	+	1.400	+
48			-	17.298	+	0.087	0.88990 / 428.277	+	17.272	-	0.087	-
48			-	0.479	+	61.888	0.88911 / 466.389	+	04.091	+	61.062	+
60			+	14.280	+	0.093	1.02791 / 466.296	+	47.892	+	127.043	-
26			+	0.137	-	14.255	1.02654 / 452.041	+	62.034	+	141.391	+
25			-	1.400	+	0.013	1.04154 / 452.026	+	63.398	+	144.661	-
112			-	0.152	-	14.760	1.04006 / 467.786	+	64.050	+	139.916	-
111			+	14.284	-	0.093	0.90022 / 467.879	+	40.918	+	124.063	+
70			-	0.479	-	61.890	0.90401 / 429.769	+	07.113	+	62.080	-
2			+	18.796	-	0.094	0.71705 / 429.864	+	18.796	+	0.094	+
点檢点坐標計算										Σ		
										倍面積	227.611741	227.611741
										面積	163.804870	✓
										m × 0.3025 = 坪		

街廓点坐標及街廓面積計算簿

街廓番号 (No. **62**)

点	方位角(A)	距離(S)	Cos A		Sin A		x	y	(3) 複緯距	(4) 複經距	(1)×(4)	(2)×(3)
			(1) S Cos A	(2) S Sin A								
			--	--	--	--						
77							090.238	495.724				
108			+	+	+	+	090.207	491.724	+	+	+	+
00			-	+	-	-	118.105	491.010	-	+	-	-
24			+	-	-	-	118.102	495.010	+	+	+	+
77			+	-	-	-	090.238	495.724	+	+	+	+
			--	--	--	--			--	--	--	--
			--	--	--	--			--	--	--	--
			--	--	--	--			--	--	--	--
			--	--	--	--			--	--	--	--
			--	--	--	--			--	--	--	--
			--	--	--	--			--	--	--	--
			--	--	--	--			--	--	--	--
			--	--	--	--			--	--	--	--
			--	--	--	--			--	--	--	--
			--	--	--	--			--	--	--	--
			--	--	--	--			--	--	--	--
点檢点坐標計算												
										Σ		
										倍面積	223.049	108.223
										面積	111.429	54.111 ✓

街廓点坐標及街廓面積計算簿

駅(353), 106-1

街廓番号 (No. 62)

点	方位角(A)	距離(S)	Cos A	Sin A	x	y	(3) 複緯距	(4) 複経距	(1)×(4)	(2)×(3)	
			(1) S Cos A	(2) S Sin A							
ω					071.692	√28.364					
↓			+	0.012	√.848	071.640	√22.506	+	0.012	√.848	+
61			-	12.204	0.144	083.844	√22.342	-	12.100	11.870	-
67			-	0.028	√.951	083.872	√28.303	-	24.032	6.073	-
ω			+	12.180	0.061	071.692	√28.364	-	12.180	0.061	+
点検点坐標計算								Σ			
								倍面積	143.983928	143.983928	
								面積	71.991964	✓	
								m × 0.3025 = 坪			

街廓点坐標及街廓面積計算簿

段(257)106-2

街廓番号 (No. 62)

62

点	方位角(A)	距離(S)	Cos A		Sin A		x	y	(3) 複緯距	(4) 複經距	(1)×(4)	(2)×(3)	
			(1) S Cos A	(2) S Sin A									
			--		--								
47						0.80872	428.000						
61			+	0.028	+	4.941	0.80844	422.352	+	0.028	+	4.941	+
49			-	4.100	+	0.065	0.88944	422.287	-	4.044	+	11.967	-
48			-	0.046	-	4.990	0.88990	428.277	-	10.190	+	6.042	-
47			+	4.118	-	0.026	0.80872	428.000	-	4.118	+	0.026	+
			--		--								
			--		--								
			--		--								
			--		--								
			--		--								
			--		--								
			--		--								
			--		--								
			--		--								
			--		--								
			--		--								
			--		--								
点檢点坐標計算									Σ	--	--	--	
			--		--				倍面積	61.009936	61.009936		
			--		--				面積	30.504968	✓		
			--		--				m × 0.3025 = 坪				

街廓点坐標及街廓面積計算簿

取(二五九) 100, 100-方1

街廓番号 (No. 62)

点	方位角(A)	距離(S)	Cos A		Sin A		x	y	(3) 複緯距	(4) 複經距	(1)×(4)	(2)×(3)
			(1) S Cos A	(2) S Sin A								
			--	--								
↓							071.640	122.406				
↑			+	+	6.181	071.484	116.324	+	0.044	6.181	+	
↘			-	+	0.190	088.896	116.324	+	17.201	12.444	-	
↙			-	-	6.181	088.944	122.287	-	04.460	6.493	-	
↑			+	-	0.219	071.640	122.406	-	17.304	0.219	+	
			--	--								
			--	--								
			--	--								
			--	--								
			--	--								
			--	--								
			--	--								
			--	--								
			--	--								
			--	--								
			--	--								
点檢点坐標計算										Σ		
			--	--						倍面積	213.426	38213.526538
			--	--						面積	106.763269	✓
			--	--						m × 0.3025 = 坪		

街廓点坐標及街廓面積計算簿

段=(上石町) 102

街廓番号 (No. 62)

点	方位角(A)	距離(S)	Cos A		Sin A		x	y	(3) 複經距	(4) 複経距	(1)×(4)	(2)×(3)
			(1) S Cos A	(2) S Sin A								
			--	--	--	--						
5			--	--	--	--	071.485 / 416.325					
6			+ 0.046	+ 6.363	071.429 / 429.962	+ 0.046	+ 6.363					
7			- 17.017	- 0.244	088.846 / 429.718	- 17.204	- 12.970					
8			- 0.040	- 6.414	088.896 / 416.132	- 34.472	- 6.800					
4			+ 17.011	+ 0.193	071.485 / 416.325	+ 17.311	+ 0.193					
			--	--	--	--	--	--	--	--	--	--
			--	--	--	--	--	--	--	--	--	--
			--	--	--	--	--	--	--	--	--	--
			--	--	--	--	--	--	--	--	--	--
			--	--	--	--	--	--	--	--	--	--
			--	--	--	--	--	--	--	--	--	--
			--	--	--	--	--	--	--	--	--	--
			--	--	--	--	--	--	--	--	--	--
点檢点坐標計算										Σ		
										倍面積	221.244139	221.244139
										面積	110.622069	✓
										m × 0.3025 = 坪		

街廓点坐標及街廓面積計算簿

街廓番号 (No.)

駅名(区画) 101-1 101-2

62

点	方位角(A)	距離(S)	Cos A		Sin A		x	y	(3) 複緯距	(4) 複経距	(1)×(4)	(2)×(3)	
			(1) S Cos A	(2) S Sin A									
6						071.029	409.962						
7			+	0.042	+	11.818	071.477	404.144	+	0.042	+	11.818	+
12			-	0.422	+	0.181	088.802	400.963	+	17.221	-	11.817	-
51			-	0.044	-	11.777	088.846	409.718	+	14.590	-	6.243	+
6			-	0.417	-	0.244	071.429	409.962	+	17.317	+	0.244	+
点檢点坐標計算										Σ			
										倍面積	200.476333	200.476333	
										面積	100.238166	✓	
										m × 0.3025 = 坪			

街廓点坐標及街廓面積計算簿

街廓番号 (No.)

62

点	方位角(A)	距離(S)	Cos A		Sin A		y	(3) 複緯距	(4) 複経距	(1)×(4)	(2)×(3)
			(1) S Cos A	(2) S Sin A							
7						071.477 / 104.144					
8			+ 0.041	+ 4.817	071.426 / 498.227	+ 0.041	+ 4.817	+ 0.17	+ 23.2	+ 0.17	+ 23.2
53			- 17.221	+ 0.214	088.747 / 498.113	- 17.229	+ 11.848	- 0.17	- 23.2	- 0.17	- 23.2
52			- 0.041	+ 4.817	088.802 / 500.962	+ 4.604	+ 6.212	- 0.17	- 23.2	- 0.17	- 23.2
7			- 17.221	+ 0.214	071.477 / 104.144	- 17.221	+ 0.181	+ 0.17	+ 23.2	+ 0.17	+ 23.2
点検点坐標計算									Σ		
									倍面積	202.184736	202.184736
									面積	101.092368	✓
									m × 0.3025 = 坪		
									分筆後の座標なし		

街廓点坐標及街廓面積計算簿

家(上西川) 226-1

街廓番号 (No. 62)

点	方位角(A)	距離(S)	Cos A		Sin A		x	y	(3) 複總距	(4) 複経距	(1)×(4)	(2)×(3)
			(1) S Cos A	(2) S Sin A								
8							071.426	498.327				
P			+ 0.072	+ 8.061			071.354	490.266	+ 0.072	+ 8.061		+ 1
44			- 17.040	+ 0.008			088.694	489.948	+ 17.196	+ 16.400		-
00			- 0.063	- 8.144			088.757	488.110	+ 04.499	+ 8.483		+ 1
8			+ 17.001	- 0.214			071.426	498.327	+ 17.001	+ 0.214		+ 1
点検点坐標計算										Σ		
										倍面積	281.147703	281.147703
										面積	140.573851	✓
										m × 0.3025 = 坪		

街廓点坐標及街廓面積計算簿

號=(上西川)226-2

街廓番号 (No. 62)

点	方位角(A)	距離(S)	Cos A		Sin A		x	y	(3) 複緯距	(4) 複經距	(1)×(4)	(2)×(3)
			(1) S Cos A	(2) S Sin A								
P							071.354	690.266				
10			+	0.006	+	0.681	071.348	489.585	+	0.006	+	0.681
62			-	8.672	+	0.188	080.020	489.397	+	8.660	-	1.440
60			+	0.046	+	1.336	079.975	484.261	+	17.287	+	6.874
55			-	8.673	+	0.188	088.648	484.070	+	21.914	-	12.198
54			-	0.046	-	1.336	088.694	489.948	+	34.634	-	6.501
P			+	17.040	-	0.308	071.354	690.266	+	17.040	+	0.308
点檢点坐標計算										Σ		
										倍面積	113.879764	113.879764
										面積	6.939882	6.939882
										m × 0.3025 = 坪		

青島測量隊設計會社

街廓点坐標及街廓面積計算簿

家>(5011)226-3

街廓番号 (No. **62**)

点	方位角(A)	距離(S)	Cos A		Sin A		x	y	(3) 複 綫 距	(4) 複 徑 距	(1)×(4)	(2)×(3)	
			(1) S Cos A	(2) S Sin A									
10													
11			+	0.044	+	5.136	071.000	484.469	+	0.044	+	5.136	+
60			-	8.672	+	0.188	079.975	484.261	-	8.482	+	10.460	-
62			-	0.044	-	5.136	080.020	489.037	-	17.299	+	5.136	-
10			+	8.672	-	0.188	071.048	489.485	+	8.672	+	0.188	+
点 檢 点 坐 標 計 算										Σ			
										倍面積	89.095704	89.095704	
										面積	44.547852	44.547852	
										m × 0.3025 = 坪			

中 國 郵 政 特 准 掛 號 認 爲 新 聞 紙

街廓点坐標及街廓面積計算簿

街廓番号 (No. 62)

取= (上西川) = 24-1

点	方位角(A)	距離(S)	Cos A		Sin A		x	y	(3) 複緯距	(4) 複経距	(1)×(4)	(2)×(3)
			(1) S Cos A	(2) S Sin A								
11							071.223	484.449				
12			+	0.843	+	6.000	071.240	478.449	+	6.000	+	
13			-	17.042	+	0.374	088.602	478.074	+	17.246	-	-
14			-	0.046	-	4.999	088.648	484.073	+	34.644	-	+
11			+	17.042	-	0.376	071.222	484.449	+	0.376	+	+
点検点坐標計算										Σ		
										倍面積	208.201826	208.201826
										面積	104.100913	✓
										m × 0.3025 = 坪		

街廓点坐標及街廓面積計算簿

第2(区画) 227-385 227-6 227-10

街廓番号 (No. 62)

点	方位角(A)	距離(S)	Cos A		Sin A		x	y	(3) 複緯距	(4) 複經距	(1)×(4)	(2)×(3)	
			(1) S Cos A	(2) S Sin A									
12							071.240	478.449					
10			+	0.042	-	√.817	071.198	472.632	+	0.042	+	√.817	+
47			-	17.249	+	0.303	088.447	472.329	-	17.249	+	11.907	-
46			-	0.044	-	√.744	088.502	478.074	-	34.649	+	6.494	-
12			+	17.242	-	0.074	071.240	478.449	+	17.242	+	0.074	+
点檢点坐標計算										Σ			
										倍面積	200.697174	200.697174	
										面積	100.348587	✓	
										m × 0.3025 = 坪			

街廓点坐標及街廓面積計算簿

街廓番号 (No. **62**)

取 = (25071) = 27 - 24

点	方位角(A)	距離(S)	Cos A		Sin A		x	y	(3) 複緯距	(4) 複経距	(1)×(4)	(2)×(3)	
			(1) S Cos A	(2) S Sin A									
			--	--									
10							071.198	472.632					
16			+	0.021	+	0.774	071.471	466.807	+	0.021	+	0.774	
18			-	0.468	+	0.885	411	466.389	-	17.262	+	12.018	
27			-	0.046	-	0.940	088	447	472.329	+	34.672	+	6.446
12			+	0.468	-	0.885	071.198	472.632	+	17.262	+	0.303	
			--	--					--	--	--	--	
			--	--					--	--	--	--	
			--	--					--	--	--	--	
			--	--					--	--	--	--	
			--	--					--	--	--	--	
			--	--					--	--	--	--	
			--	--					--	--	--	--	
			--	--					--	--	--	--	
			--	--					--	--	--	--	
点検点坐標計算										Σ	--	--	
										倍面積	203.427366	203.427366	
										面積	101.713683	✓	
										m × 0.3025 = 坪			

右庭測量株式会社

街廓点坐标及街廓面积计算簿

街廓番号 (No. 62)

取(2011)第1-4

62

点	方位角(A)	距離(S)	Cos A		Sin A		x	y	(3) 複緯距	(4) 複経距	(1)×(4)	(2)×(3)
			(1) S Cos A	(2) S Sin A								
16							071.147	466.847				
14			+ 0.073	8.260	071.074	458.497	+ 0.073	+ 8.260				+ .
67			= 12.690	+ 0.249	084.764	458.338	+ 12.544	+ 16.779				- .
68			- 0.014	1.078	084.779	459.467	+ 27.249	+ 15.960				+ .
69			- 3.636	+ 0.037	088.415	459.379	+ 30.900	+ 14.919				- .
48			= 0.096	7.610	088.411	466.389	+ 34.632	+ 7.946				+ .
16			+ 17.364	- 0.468	071.147	466.847	+ 17.364	+ 0.468				+ .
点検点坐标计算												
										Σ		
										倍面積	276.222878	276.222878
										面積	138.111439	✓
										m × 0.3025 = 坪		

街廓点坐標及街廓面積計算簿

第1(西川)街-1

街廓番号 (No. **62**)

点	方位角(A)	距離(S)	Cos A		Sin A		x	y	(3) 複緯距	(4) 複経距	(1)×(4)	(2)×(3)	
			(1) S Cos A	(2) S Sin A									
15													
16			+	0.037	+	4.230	071.037	454.367	+	0.037	+	4.230	+
17			-	1.982	+	2.021	072.019	452.246	+	1.982	-	10.481	-
18			-	2.474	+	0.026	075.493	452.220	+	6.464	-	12.428	-
66			-	0.044	-	6.191	075.637	458.411	-	9.082	-	6.363	-
15			+	4.463	-	0.086	071.074	458.497	-	4.463	+	0.086	+
点検点坐標計算										Σ			
										倍面積	42.71458	42.71458	
										面積	26.074729	✓	
										m × 0.3025 = 坪			

街廓点坐標及街廓面積計算簿

街廓番号 (No.)

駅1 (2011) 25-7

62

点	方位角(A)	距離(S)	Cos A		Sin A		x	y	(3) 複緯距	(4) 複經距	(1)×(4)	(2)×(3)	
			(1) S Cos A	(2) S Sin A									
66							0.80200	4.458	4.234				
20			+	0.060	+	6.151	0.80137	4.42	2.70	+	0.063	+	6.151
21			-	4.444	-	0.047	0.84681	4.42	2.26	-	4.418	-	12.349
67			-	0.083	-	6.112	0.84764	4.48	3.38	-	9.044	-	6.284
66			+	4.464	-	0.086	0.80200	4.48	4.24	+	4.464	+	0.086
点検点坐標計算										Σ			
										倍面積	4.444	4.11	4.444
										面積	27.927704		✓
										m × 0.3025 = 坪			

街廓点坐標及街廓面積計算簿

街廓番号 (No. 62)

第(2511)号

62

点	方位角(A)	距離(S)	Cos A		Sin A		x	y	(3) 複緯距	(4) 複經距	(1)×(4)	(2)×(3)
			(1) S Cos A	(2) S Sin A								
			--		--							
68			--		--							
21			+	0.098	+	7.190	084.681 / 452.226	+	0.098	+	7.190	+
22			-	3.636	+	0.037	088.317 / 452.189	-	3.440	+	14.417	-
19			-	6.098	-	7.190	088.415 / 459.279	-	7.174	+	7.264	-
68			+	0.636	-	0.037	084.779 / 459.416	-	3.636	+	0.037	+
			--		--							
			--		--							
			--		--							
			--		--							
			--		--							
			--		--							
			--		--							
			--		--							
			--		--							
点檢点坐標計算										Σ	--	--
			--		--					倍面積	√2.292932	√2.292932
			--		--					面積	26.146466	✓
			--		--					m × 0.3025 = 坪		

街廓点坐標及街廓面積計算簿

鄂(二西)11) 70-07, 27-80

街廓番号 (No.)

62

点	方位角(A)	距離(S)	Cos A		Sin A		x	y	(3) 複緯距	(4) 複經距	(1)×(4)	(2)×(3)
			(1) S Cos A	(2) S Sin A								
49						095.57/1466.260						
20			+	0.165	+	14.227	095.406/1452.16	+	0.165	+	14.227	+
4			-	7.248	+	0.075	02.654/1452.04	+	6.918	+	28.429	-
60			-	0.157	-	14.244	02.77/1466.296	-	14.303	+	14.349	-
49			-	7.220	-	0.047	095.57/1466.260	+	7.220	+	0.047	+
点檢点坐標計算										Σ		
										倍面積	206.047210	206.047210
										面積	103.028604	✓
										m × 0.3025 = 坪		

中産測量株式会社

街廓点坐标及街廓面积计算簿

段号(区段) 106, 105, 104, 102

街廓番号 (No.)

62

点	方位角(A)	距離(S)	Cos A		Sin A		x	y	(3) 複緯距	(4) 複経距	(1)×(4)	(2)×(3)	
			(1) S Cos A	(2) S Sin A									
1							071.984	461.482					
2			+	0.280	+	0.9618	071.705	429.864	+	0.280	+	0.618	+
70			-	18.796	+	0.894	090.401	429.769	-	18.236	+	63.001	-
43			-	27.478	+	0.269	118.079	429.400	-	64.610	+	63.694	-
44			+	0.022	-	0.91240	118.047	460.760	-	92.166	+	02.724	+
45			+	4.002	-	2.983	115.045	460.720	-	89.142	-	1.499	-
46			+	41.042	+	0.236	074.000	460.690	-	44.088	-	4.242	-
1			+	2.018	+	2.011	071.984	461.482	-	2.018	-	2.011	-
点検点坐标计算										Σ			
										倍面積	0120.488	418.0120.488	
										面積	1560.244249	✓	
										m × 0.3025 = 坪			

中 庭 園 計 画 図 書 館

街廓点坐标及街廓面积计算簿

街廓番号 (No. 62)

取(三石) 10√

点	方位角(A)	距離(S)	Cos A		Sin A		x	y	(3) 複緯距	(4) 複経距	(1)×(4)	(2)×(3)	
			(1) S Cos A	(2) S Sin A									
20						090	401	429	769				
71			+	0.026	+	0.418	090	475	426	0.026	0.418	+	
42			-	27.606	+	0.238	118	08	1026	110	27.444	-	
40			+	0.002	-	0.087	118	079	429	400	44	148	+
90			+	27.478	-	0.269	090	401	429	769	27.478	0.269	+
点検点坐标計算										Σ			
										倍面積	187.769644	187.769644	
										面積	93.884822	✓	
										m × 0.3025 = 坪			

中 原 測 量 師 会 会 員 名 簿

街廓点坐标及街廓面积计算簿

街廓番号 (No. 62)

取(上右) 10.4

点	方位角(A)	距離(S)	Cos A		Sin A		x	y	(3) 複緯距	(4) 複経距	(1)×(4)	(2)×(3)
			(1) S Cos A	(2) S Sin A								
71												
72			+	0.001	-	0.999	090.464 / 22.372	+	0.001	-	0.999	+
41			-	27.660	+	0.202	18.081 / 22.170	-	27.478	+	8.160	-
42			+	0.003	-	0.943	18.081 / 26.113	-	1.214	+	4.419	+
71			-	27.606	-	0.238	090.475 / 26.001	-	27.606	+	0.238	+
点檢点坐标計算										Σ		
										倍面積	218.834 166	218.834 166
										面積	109.417783	✓
										m × 0.3025 = 坪		

街廓点坐标及街廓面积计算簿

第 2 (三) 号, 101-2

街廓番号 (No.)

62

点	方位角(A)	距離(S)	Cos A		Sin A		x	y	(3) 複緯距	(4) 複經距	(1)×(4)	(2)×(3)
			(1) S Cos A	(2) S Sin A								
72							090.444/422.372					
70			+ 0.031	+ 0.923	090.413/418.449		+ 0.031	+ 0.923				
20			- 11.736	+ 0.176	106.149/418.270		- 11.674	+ 8.022				
82			- 0.012	- 0.986	106.161/422.257		+ 0.422	+ 4.214				
72			+ 11.717	- 0.114	090.444/422.372		- 11.717	+ 0.114				
点検点坐标计算												
										Σ		
										倍面積	124.214692	124.214692
										面積	62.177846	✓
										m × 0.3025 = 坪		

中庭測量株式会社

街廓点坐标及街廓面积计算簿

取(2009) 104-8

街廓番号 (No. 62)

面積計算書		工区	ブロック	計算者	精算者	備考				
		/	62			1974. 10. 7. 駅前(2009) 104-8 59分割				
地番	点	①	②	③	④	⑤	⑥	③ × ⑤	② × ⑥	
		X	X-(定数)	X _{n-1} -X _n	Y	Y-(定数)	Y _{n-1} -Y _n	+	-	
104-1	41	118.084	18.084 +	11.924	522.170	12.170 -	2102			
	82	106.161	6.161 +	11.935	522.257	12.257 +	0.897			
	83	106.149	6.149 -	7.967	518.273	8.273 +	4.029			
	92	110.128	10.128 -	7.982	518.228	8.228 -	1.971			
	115	110.121	10.121 -	7.957	520.244	10.244 -	1.927			
	114	118.085	18.085 -	7.953	520.155	10.155 -	1.926			
								60 54585		✓
								X/2 = 0/77262		
104-2	114	118.085	8.085 +	7.955	520.155	10.155 -	2105			
	115	110.131	0.131 +	7.957	520.244	10.244 +	1.927			
	92	110.128	0.128 -	7.955	518.228	8.228 +	2105			
	40	118.086	8.086 -	7.957	518.139	8.139 -	1.927			
								42 078770		✓
								X/2 = 16.009385		
		47.81 - 31.77 = 16.04								

(確定測量用)

街廓点坐標及街廓面積計算簿

街廓番号 (No. **62**)

点	方位角(A)	距離(S)	Cos A		Sin A		x	y	(3) 複緯距	(4) 複經距	(1)×(4)	(2)×(3)
			(1) S Cos A	(2) S Sin A								
70							090.410 / 418.449					
76			+ 0.044	- 0.817	090.468 / 412.632		+ 0.044	+ 0.817				
86			- 7.791	+ 0.091	098.149 / 412.461		- 7.701	+ 11.724				
84			- 0.032	- 0.821	098.191 / 418.062		- 11.424	+ 0.994				
70			+ 7.778	- 0.087	090.410 / 418.449		+ 7.778	+ 0.087				
点檢点坐標計算										Σ		
										倍面積	90.602864	90.602864
										面積	44.301432	44.301432
										m × 0.3025 = 坪		

平瀬町建設委員会

街廓点坐標及街廓面積計算簿

點之(三) 104-6

街廓番号 (No. 62)

点	方位角(A)	距離(S)	Cos A		Sin A		x	y	(3) 複緯距	(4) 複經距	(1)×(4)	(2)×(3)
			(1) S Cos A	(2) S Sin A								
84							102.170	118.317				
87			+	0.021	+	11.822	102.141	112.491	+	0.021	+	11.822
90			-	0.987	+	0.046	106.132	112.449	+	0.987	-	11.690
80			-	0.17	-	11.824	106.149	118.270	+	7.941	-	11.912
84			+	0.979	-	0.044	102.170	118.317	+	0.979	+	0.044
点檢点坐標計算										Σ		
										倍面積	46.387908	46.387908
										面積	20.193944	✓
										m × 0.3025 = 坪		

街廓点坐標及街廓面積計算簿

街廓番号 (No.)

62

駅(西側)110-

点	方位角(A)	距離(S)	Cos A		Sin A		x	y	(3) 複経距	(4) 複経距	(1)×(4)	(2)×(3)
			(1) S Cos A	(2) S Sin A								
			--	--								
25							090.061 / 11.720 /					
76			+	0.066	+	0.444	090.295 / 100.778 /	+	0.066	+	0.444	+
25			-	11.630	+	0.149	101.925 / 100.029 /	-	11.498	+	17.239	-
94			-	0.066	-	0.444	101.991 / 111.574 /	-	23.194	+	8.843	-
25			+	11.630	-	0.149	090.061 / 11.720 /	-	11.630	+	0.149	+
			--	--				--	--	--	--	--
			--	--				--	--	--	--	--
			--	--				--	--	--	--	--
			--	--				--	--	--	--	--
			--	--				--	--	--	--	--
			--	--				--	--	--	--	--
			--	--				--	--	--	--	--
			--	--				--	--	--	--	--
点検点坐標計算										Σ		
			--	--					倍面積	198.776368	198.776368	
			--	--					面積	99.388184	✓	
			--	--					m × 0.3025 = 坪			

街廓点坐標及街廓面積計算簿

街廓番号 (No. 62)

62

点	方位角(A)	距離(S)	Cos A		Sin A		x	y	(3) 複緯距	(4) 複經距	(1)×(4)	(2)×(3)
			(1) S Cos A	(2) S Sin A								
76							090.068	112.632				
75			+	0.007	+	0.909	090.061	111.720	+	0.007	+	0.909
76			-	11.630	+	0.109	101.991	111.574	-	11.616	+	1.967
75			+	0.066	+	0.944	101.924	120.029	-	23.180	+	10.661
76			-	16.172	+	0.207	118.097	102.822	-	39.286	+	19.413
77			+	0.004	-	0.818	118.090	108.640	-	13.444	+	13.802
87			+	14.095	-	0.168	103.498	108.808	-	40.944	+	7.816
88			+	0.003	-	0.670	103.494	112.478	-	26.447	+	10.978
74			+	13.227	-	0.144	090.068	112.632	-	13.227	+	0.144
点檢点坐標計算										Σ		
										倍面積	220.716237	220.716237
										面積	110.358118	✓
										m × 0.3025 = 坪		

街廓点坐標及街廓面積計算簿

街廓番号 (No. 62)

駅(西川) 112-1

点	方位角(A)	距離(S)	Cos A		Sin A		x	y	(3) 複緯距	(4) 複経距	(1)×(4)	(2)×(3)
			(1) S Cos A	(2) S Sin A								
88							102.495	12.478				
89			0.000	0.670		102.495	108.808	0.000	0.670			
97			14.495	0.168		118.090	108.540	14.401	7.408			
98			0.000	0.670		118.090	112.210	28.993	4.006			
88			14.495	0.168		102.495	112.478	14.495	0.168			
点検点坐標計算										Σ		
										倍面積	106.392292	106.392292
										面積	13.196146	✓
										m × 0.3025 = 坪		

街廓点坐標及街廓面積計算簿

3R(55A)186-16

街廓番号 (No. 62)

面積計算書

工区 1

ブロック 62

計算者

縮算者

1974.10.12

3R(55A)186-16 1/2分割

地番 点	①	②	③	④	⑤	⑥	③ × ⑤	② × ⑥
	X	X - (定数)	X _{n-1} - X _{n+1}	Y	Y - (定数)	Y _{n-1} - Y _{n+1}	+	-
76	90.295	0.295	+ 0.860	503.178	13.178	+ 7.405		
77	90.238	0.238	- 3.761	495.724	5.724	+ 7.510		
116	94.056	4.056	- 0.860	495.668	5.668	- 7.405		
117	94.098	4.098	+ 3.761	503.129	13.129	- 7.510		
				63.85	- 35.43	= 28.42	56.83	28.419
							70.871562	05.436781
117	94.098	4.098	+ 4.779	503.129	13.129	+ 7.401		
116	94.056	4.056	- 4.713	495.668	5.668	+ 7.531		
78	98.811	8.811	- 4.779	495.598	5.598	- 7.401		
96	98.835	8.835	+ 4.713	503.069	13.069	- 7.531		

(確定測量用)

街廓点坐标及街廓面积计算簿

街廓番号 (No. 62)

駅(中心) 181-10

点	方位角(A)	距離(S)	Cos A		Sin A		x	y	(3) 複緯距	(4) 複経距	(1)×(4)	(2)×(3)
			(1) S Cos A	(2) S Sin A								
78							106.104	502.976				
80			0.009	7.486			106.113	495.490	0.009	7.486		
81			0.870	0.047			109.783	495.603	3.888	15.029		
99			0.245	7.496			109.728	502.929	7.513	17.590		
78			0.634	0.047			106.104	502.976	0.634	0.047		
点検点坐标計算										Σ		
										倍面積	46.199246	46.199246
										面積	28.099628	✓
										m × 0.3025 = 坪		

街廓点坐標及街廓面積計算簿

街廓番号 (No. 62)

区 (丁目) 185-15

点	方位角(A)	距離(S)	Cos A		Sin A		x	y	(3) 複緯距	(4) 複経距	(1)×(4)	(2)×(3)
			(1) S Cos A	(2) S Sin A								
100							109.860	499.181				
81			0.123	0.748		109.980	495.400	0.123	0.748			
84			8.119	0.120		118.102	495.010	8.064	7.616			
85			0.002	0.727		118.100	499.060	16.482	4.009			
100			8.260	0.141		109.860	499.181	8.260	0.141			
点檢点坐標計算										Σ		
										倍面積	61.1244	61.1244
										面積	30.5622	✓
										m × 0.3025 = 坪		

街廓点坐標及街廓面積計算簿

第1(五段) 85-4

街廓番号 (No.)

62

点	方位角(A)	距離(S)	Cos A		Sin A		x	y	(3) 複緯距	(4) 複經距	62 (1)×(4)	(2)×(3)	
			(1) S Cos A	(2) S Sin A									
108							070.207	491.724					
109			+	0.071	+	9.146	090.136	482.578	+	0.071	+	9.146	+
107			-	8.902	+	0.092	099.038	482.486	+	8.760	-	18.384	-
101			+	0.001	-	7.108	099.037	491.594	+	17.661	+	9.368	+
108			+	8.830	-	0.130	090.207	491.724	+	8.830	+	0.130	+
点檢点坐標計算										Σ			
										倍面積	161.847704	161.847704	
										面積	80.923867	80.923867	
										m × 0.3025 = 坪			

街廓点坐标及街廓面积计算簿

街廓番号 (No.)

5R2(上西)1) 227-2, 227-14

62

点	方位角(A)	距離(S)	Cos A		Sin A		x	y	(3) 複緯距	(4) 複經距	(1)×(4)	(2)×(3)
			(1) S Cos A	(2) S Sin A								
110							090.079	467.229				
111			+	0.057	+	7.340	090.022	467.877	+	0.057	+	7.340
112			-	14.284	+	0.093	104.006	467.726	+	14.170	-	14.793
29			-	12.815	+	0.040	118.121	467.746	+	42.269	-	14.926
30			+	0.005	-	7.272	118.116	475.018	-	46.079	+	7.694
110			+	28.037	-	0.211	090.079	475.229	-	28.037	+	0.211
点検点坐标计算										Σ		
										倍面積	411.132674	411.132674
										面積	205.566337	✓
										m × 0.3025 = 坪		

街廓点坐標及街廓面積計算簿

街廓番号 (No. 62)

第2(559) 104-7

点	方位角(A)	距離(S)	Cos A		Sin A		x	y	(3) 複緯距	(4) 複經距	(1)×(4)	(2)×(3)
			(1) S Cos A	(2) S Sin A								
85												
86			+	0.032	-	0.821	0.98, 1.19	1.12, 1.41	+	0.032	+	+
87			-	0.986	+	0.046	1.02, 1.44	1.42, 1.69	-	0.922	+	-
88			-	0.025	-	0.822	1.02, 1.70	1.18, 1.17	-	7.930	+	+
89			+	0.979	-	0.044	0.98, 1.91	1.18, 1.36	-	0.979	+	+
点檢点坐標計算										Σ		
										倍面積	46,370.841	46,370.841
										面積	20,184.420	✓
										m × 0.3025 = 坪		

街廓点坐標及街廓面積計算簿

区(町) 94-6

街廓番号 (No. **62**)

点	方位角(A)	距離(S)	Cos A		Sin A		x	y	(3) 複緯距	(4) 複經距	(1)×(4)	(2)×(3)
			(1) S Cos A	(2) S Sin A								
64							075.637 / 458.411					
18			+	0.062	+	6.191	075.490 / 452.020	+	0.044	+	6.191	+
19			-	4.063	+	0.044	079.946 / 452.275	-	4.275	-	12.427	-
65			-	0.062	-	6.143	080.018 / 458.428	-	8.700	+	6.319	-
64			+	4.081	-	0.083	075.637 / 458.411	-	4.381	+	0.083	+
点検点坐標計算										Σ		
										倍面積	13.974742 + 3.974742	
										面積	26.987376	✓
										m × 0.3025 = 坪		

中庭測量株式会社

街廓点坐標及街廓面積計算簿

駅1(五石川) 70-9

街廓番号 (No. 62)

点	方位角(A)	距離(S)	Cos A		Sin A		x	y	(3) 複緯距	(4) 複経距	(1)×(4)	(2)×(3)
			(1) S Cos A	(2) S Sin A								
65							080.018 / 448.428					
17			+ 0.062	- 6.143	+ 0.799	+ 42.274		0.062	6.143			
20			- 0.181	+ 0.002	080.137	42.273		0.047	12.308			
66			- 0.062	- 6.143	080.200	448.424		0.201	6.143			
65			+ 0.182	- 0.004	080.018	448.428		0.182	0.004			
点檢点坐標計算										Σ		
										倍面積	2.233441	2.233441
										面積	1.116774	✓
										m × 0.3025 = 坪		

街廓点坐標及街廓面積計算簿

街廓番号 (No. 62)

第2(2面) 2-7-9

点	方位角(A)	距離(S)	Cos A		Sin A		x	y	(3) 複緯距	(4) 複經距	(1)×(4)	(2)×(3)	
			(1) S Cos A	(2) S Sin A									
120							104.220	1459.226					
25			+	0.069	+	7.200	104.154	1452.026	+	0.069	+	7.200	+
26			-	10.978	+	0.113	115.132	1451.913	+	10.840	+	14.513	-
27			-	2.998	-	2.969	118.130	1444.882	+	24.816	+	11.647	-
28			+	0.003	-	4.319	118.127	1459.207	+	27.811	+	4.369	+
120			-	13.904	-	0.025	104.223	1459.226	+	13.904	+	0.025	+
点檢点坐標計算										Σ			
										倍面積	193413.893	193413.893	
										面積	96.706.946	✓	
										m × 0.3025 = 坪			