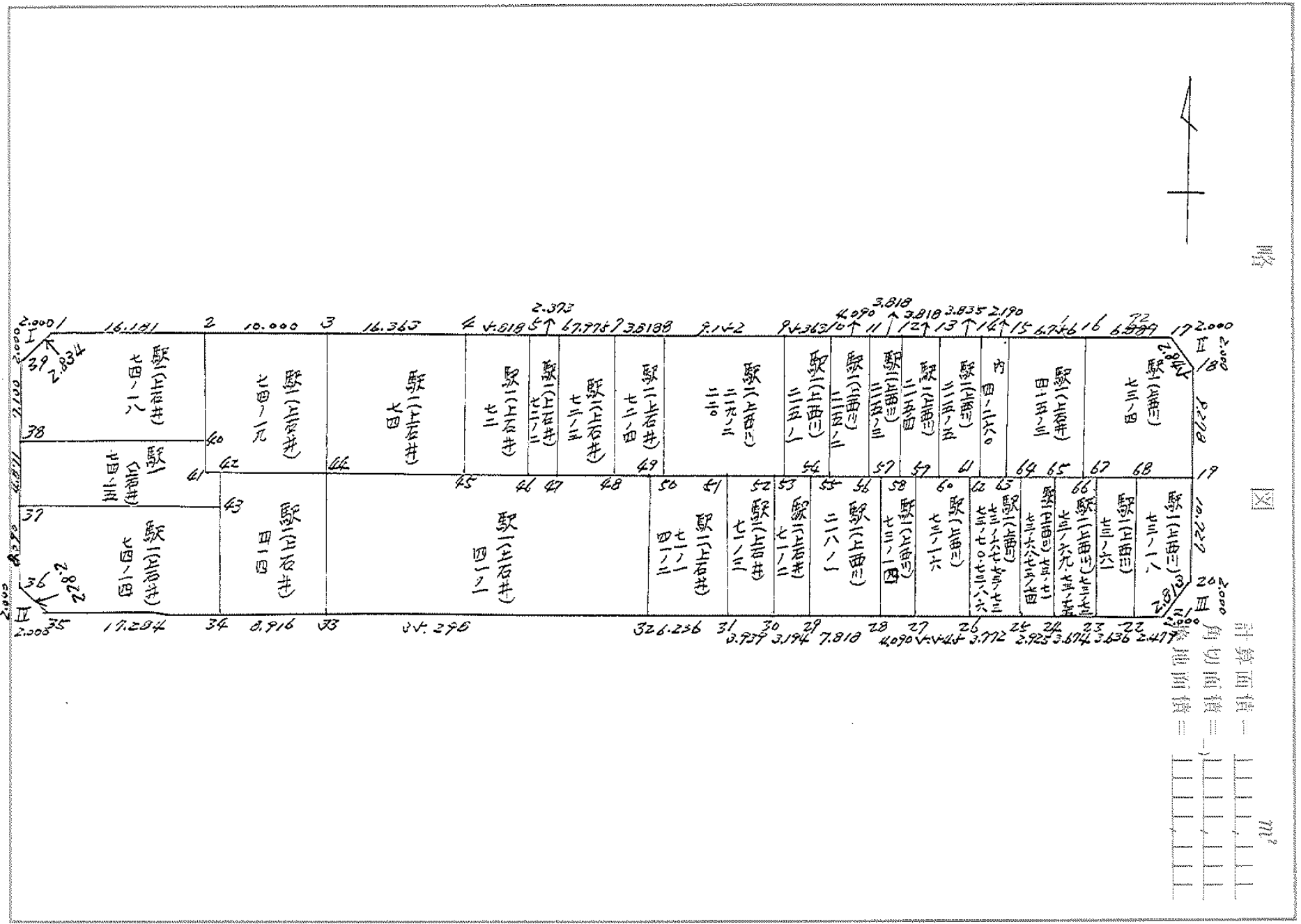


街廓原子一覽表用紙 (No. 50)

略

図



地 番		面積		地 番		面積	
馬尺-(上石井)	74-18	162	129 986 ^{m²}	馬尺-(上石井)	414-3	75	799,999 ^{m²}
"	74-14	91	896,707	馬尺-(上西川)	73-4	99	988,526
"	74-14	193	349,974	馬尺-(上石井)	41-1	450	846,921
"	74-19	112	816,870	"	71-1	78	924,896
"	414	113	897,198	"	41-2	"	"
"	74	184	498,677	"	71-3	40	496,964
"	72	64	498,409	"	71-2	39	698,978
"	72-2	26	701,672	馬尺-(上西川)	218-1	99	487,499
"	72-3	90	064,788	"	73-14	42	110,404
"	72-4	43	044,718	"	73-16	69	962,914
馬尺-(上西川)	219-2			"	73-67,73-70		
"	220	102	846,824	"	73-73,73-86	48	004,940
"	214-1	60	470,767	"	73-68,73-71	37	429,684
"	214-2	46	114,690	"	73-74		
"	214-3	43	044,982	"	73-69,73-72	46	404,920
"	214-4	43	044,982	換地面積		2,698	578,717 ^{m²}
"	214-4	43	044,982	角切面積		7	999,983
"	214-4	43	044,982	通路			0
"	214-4	43	146,204	街区面積		2,706	570,187
内	4-260	24	646,126			0	008,513

座標面積計算簿

点名	X	ΔX	Y	ΔY	倍横距 (DMY)	倍面積 (2S)
		$(X_{n+1} - X_n)$		$(Y_{n+1} - Y_n)$	$(DMY_{n+1} + \Delta Y_{n+1} + \Delta Y_n)$	$(DMY) \times (\Delta X)$
1	148156.898-		37563.986-			
2	148157.013-	0.115-	37451.549-	112.437	112.437	12.930255-
3	148181.017-	24.004-	37451.295-	0.254	225.128	5403.972512-
4	148180.959-	0.058	37564.101-	112.806-	112.576	6.529408
1	148156.898-	24.061	37563.986-	0.115	0.115-	2.767015-
					$\Sigma 2S =$	5413.140374-
面積 (㎡)		$㎡ \times 0.3025 =$ 坪		S =		2706.570187
2706.570187		818.737481				
ブロック番号 (50) 筆番号 ()						

座標面積計算簿

111

点名 ▼	X	△ X	Y	△ Y	倍横距 (DMY) (DMY _n + ΔY _{n+1} + ΔY _n)	倍面積 (2S) (DMY) × (ΔX)
		(X _{n+1} - X _n)		(Y _{n+1} - Y _n)		
Ⅱ 2	148157.013 ^m -		37451.549 ^m -			
18	148159.013 ^m -	2.000-	37451.528 ^m -	0.021	0.021	0.042000-
17	148157.011 ^m -	2.002	37453.549 ^m -	2.021-	1.979-	3.961958-
Ⅱ 2	148157.013 ^m -	0.002-	37451.549 ^m -	2.000	2.000-	0.004000
	m		m			
	m		m			
	m		m			
18	m		m			
17	m	703760 ↑	m	710408 -	2.844-	0.14-40-461
	m		m			
	m		m			
	m		m			
	m		m			
	m		m			
	m		m			
	m		m			
	m		m			
	m		m			
	m		m			

1.009491
44-16-14

		Σ 2S =	3.999958-
面積 (㎡)	㎡ × 0.3025 = 坪	S =	1.999979
1.999979	0.604993		

ブロック番号 (50) 筆番号 ()

座標面積計算簿

点名	X	△ X	Y	△ Y	倍横距 (DMY)	倍面積 (2S)	
		(X _{n+1} - X _n)		(Y _{n+1} - Y _n)	(DMY _{n+1} + ΔY _{n+1} + ΔX _n)	(DMY) × (ΔX)	
Ⅲ&	148181.017-		37451.295-				
21	148181.016-	0.001	37453.295-	2.000-	2.000-	0.002000-	
20	148179.017-	1.999	37451.316-	1.979	2.021-	4.039979-	
Ⅲ&	148181.017-	2.000-	37451.295-	0.021	0.021-	0.042000	
0.989994 44-42-43	21						
	20	↑ 710640		↑ 700440	2.813-	44-42-43	
Σ 2 S =						3.999979-	
面積 (m ²)					m ² × 0.3025 = 坪	S =	1.999989
1.999989							0.604996

ブロック番号 (50) 筆番号 ()

座標面積計算簿

点名 ▽	X	△ X	Y	△ Y	倍横距 (DMY)	倍面積 (2S)	
		(X _{n+1} - X _n)		(Y _{n+1} - Y _n)	(DMY _{n+1} - DMY _n)	(DMY) × (△X)	
IVx	148180.959-		37564.101-				
36	148178.959-	2.000	37564.091-	0.010	0.010	0.020000	
35	148180.960-	2.001-	37562.101-	1.990	2.010	4.022010-	
IVx	148180.959-	0.001	37564.101-	2.000-	2.000	0.002000	
0.994V-03 44-V0-32	WB						
	WV	- 7090V1		+ 70V1V7	2.822-	10V-9-28'	
Σ 2 S =						4.000010-	
面積 (㎡)					㎡ × 0.3025 = 坪	S =	2.000005
2.000005							0.605001
ブロック番号 (50) 筆番号 ()							

街廓点坐標及街廓面積計算簿

區(上石井) 74-18

街廓番号 (No. 50)

点	方位角(A)	距離(S)	Cos A		Sin A		x	y	(3) 複緯距	(4) 複經距	(1)×(4)	(2)×(3)
			(1) S Cos A	(2) S Sin A								
1							156.900	1561.986				
2			0.017	16.181			156.917	1561.801	0.017	16.181		
40			8.985	0.040			155.872	1561.848	8.989	32.319		
08			0.126	18.181			155.998	1564.029	18.070	14.095		
09			7.100	0.030			158.898	1562.996	11.096	4.053		
1			1.998	2.010			156.900	1561.986	1.998	2.010		
点檢点坐標計算										Σ		
										倍面積	324.249992	024249992
										面積	162.129986	✓
										m × 0.3025 = 坪		

街廓点坐標及街廓面積計算簿

駅-(上石町) 76-1

街廓番号 (No. 50)

点	方位角(A)	距離(S)	Cos A		Sin A		x	y	(3) 複緯距	(4) 複経距	(1)×(4)	(2)×(3)	
			(1) S Cos A	(2) S Sin A									
			--		--								
40			+	0.126	+	18.181	165.9984	164.0296	+	0.126	+	18.181	+
41			-	2.021	-	0.011	168.1931	164.8497	-	2.069	+	36.041	-
42			-	0.001	+	1.092	168.1941	164.7677	+	4.091	+	37.402	-
43			-	2.499	-	0.010	170.7931	164.7777	+	6.991	+	38.414	-
47			-	0.096	-	19.276	170.8691	164.0437	-	9.666	+	19.228	-
48			+	4.871	+	0.024	165.9981	164.0297	-	4.871	-	0.024	-
			--		--				--		--		--
			--		--				--		--		--
			--		--				--		--		--
			--		--				--		--		--
			--		--				--		--		--
点検点坐標計算										Σ	--	--	--
										倍面積	183.793414	183.793414	
										面積	91.896707		✓
										m × 0.3025 = 坪			

街廊点坐標及街廊面積計算簿

第一(工石) 76-14

街廊番号 (No. 50)

点	方位角(A)	距離(S)	Cos A		Sin A		x	y	(3) 複經距	(4) 複經距	(1)×(4)	(2)×(3)	
			(1) S Cos A	(2) S Sin A									
			--		--								
27						170.8694	164.0531						
28			+	0.076	-	19.276	170.7931	164.7771	+	0.076	+	19.276	+
29			-	10.176	-	0.040	180.9691	164.8171	-	10.024	+	38.412	-
30			+	0.009	-	17.284	180.9601	162.1011	+	20.191	+	21.188	+
31			+	2.001	-	1.990	178.9591	164.0911	+	18.181	+	1.914	+
32			+	8.090	+	0.038	170.8694	164.0531	-	8.090	-	0.038	-
			--		--								
			--		--								
			--		--								
			--		--								
			--		--								
			--		--								
			--		--								
			--		--								
点檢点坐標計算										Σ	--	--	
										倍面積	386.719940	386.719940	
										面積	193.349974	✓	
										m × 0.3025 = 坪			

街廓点坐標及街廓面積計算簿

駅-(上石村) 76-19

街廓番号 (No. 50)

点	方位角(A)	距離(S)	Cos A		Sin A		x	y	(3) 複線距	(4) 複線距	(1)×(4)	(2)×(3)
			(1) S Cos A	(2) S Sin A								
2							-100	37				
							156.917	156.917				
3			0.010	10.000	156.927	156.927			0.010	10.000		
44			11.276	0.044	168.223	168.223			11.296	19.956		
41			0.010	10.010	168.193	168.193			22.562	9.902		
2			11.276	0.044	156.917	156.917			11.276	0.044		
点検点坐標計算										Σ		
										倍面積	224.600740	224.600740
										面積	112.816870	✓
										m × 0.3025 = 坪		

街廓点坐標及街廓面積計算簿

家- (上石寸) 414

街廓番号 (No. 50)

点	方位角(A)	距離(S)	Cos A		Sin A		x	y	(3) 複線距	(4) 複線距	(1)×(4)	(2)×(3)
			(1) S Cos A	(2) S Sin A								
42							-108	-37				
							168.194	44.767				
44			0.009		8.918		168.204	11.234	8.918	0.009	8.918	-
33			12.771		0.052		180.976	17.901	12.789	17.784		+
34			0.005		8.916		180.969	11.66	8.816			+
42			12.774		0.050		168.194	44.767	12.774	0.050		-
点檢点坐標計算										Σ		
										倍面積	227.794396	227.794396
										面積	113.897198	✓
										m × 0.3025 = 坪		

街廓点坐標及街廓面積計算簿

區-(上石井)74

街廓番号 (No. 50)

点	方位角(A)	距離(S)	Cos A	Sin A	x	y	(3) 複緯距	(4) 複經距	(1)×(4)	(2)×(3)
			(1) S Cos A	(2) S Sin A						
3					16.927	19.204				
4			0.017	16.363	16.946	19.662	0.017	16.363		
5			11.276	0.046	168.220	19.488	11.310	32.680		+
46			0.017	16.361	168.260	19.869	22.469	16.293	+	+
3			11.276	0.044	16.927	19.204	11.276	0.044		
点檢点坐標計算								Σ		
								倍面積	360.997356	360.997356
								面積	184.690671	✓
								m × 0.3025 = 坪		

街廓点坐標及街廓面積計算簿

駁-(三石)72

街廓番号 (No. 50)

点	方位角(A)	距離(S)	Cos A		Sin A		x	y	(3) 複緯距	(4) 複經距	(1)×(4)	(2)×(3)
			(1) S Cos A	(2) S Sin A								
4							-1.08	37				
							116.904	119.662				
4			-	0.006	+	√.818	116.904	119.662	0.006	+	√.818	-
46			-	11.276	-	0.047	168.226	119.571	11.288	+	11.√.89	-
45			+	0.006	-	√.817	168.220	119.488	22.√.48	+	√.724	+
4			+	11.276	+	0.046	116.904	119.662	11.276	-	0.046	-
点檢点坐標計算										Σ		
										倍面積	131.196818	131.196818
										面積	66.598609	✓
										m × 0.3025 = 坪		

街廓点坐标及街廓面积计算簿 駅-(上野) 72-2

街廓番号 (No. 50)

点	方位角(A)	距離(S)	Cos A		Sin A		x	y	(3) 複緯距	(4) 複経距	(1)×(4)	(2)×(3)
			(1) S Cos A	(2) S Sin A								
			--	--								
5							156.950	156.950				
6			0.002	2.070			156.952	11.25	0.002	2.070		
47			11.276	0.047			168.228	10.88	11.280	4.689		+
46			0.002	2.068			168.226	10.67	22.44	2.269		+
5			11.276	0.047			156.950	10.62	11.276	0.047		--
			--	--					--	--		--
			--	--					--	--		--
			--	--					--	--		--
			--	--					--	--		--
			--	--					--	--		--
			--	--					--	--		--
			--	--					--	--		--
			--	--					--	--		--
			--	--					--	--		--
			--	--					--	--		--
点検点坐标计算										Σ		
			--	--					倍面積	53.403366	53.403366	
			--	--					面積	26.701678	✓	
			--	--					m × 0.3025 = 坪			

街廓点坐標及街廓面積計算簿

駅-(正石町) 72-0

街廓番号 (No. 50) 111P

点	方位角(A)	距離(S)	Cos A		Sin A		x	y	(3) 複緯距	(4) 複経距	(1)×(4)	(2)×(3)
			(1) S Cos A	(2) S Sin A								
6							146.9424	11.2511				
7			0.008	7.974	146.960	1403.276	0.008	7.974				
48			11.277	0.000	168.237	1403.09	11.293	14.917				
47			0.009	7.999	168.228	1403.81	20.461	7.884				
6			11.276	10.049	146.9424	11.2511	11.276	0.047				
点検点坐標計算										Σ		
										倍面積	180.131576	180.131576
										面積	70.065788	✓
										m × 0.3025 = 坪		

街廓点坐標及街廓面積計算簿

区-(2区) 72-4

街廓番号 (No. 50)

点	方位角(A)	距離(S)	Cos A		Sin A		x	y	(3) 複緯距	(4) 複經距	(1)×(4)	(2)×(3)
			(1) S Cos A	(2) S Sin A								
			--	--								
7			--	--			156.9601500.2766					
8			-	0.004	+	0.818	156.9641499.4581	0.004	+	0.818	-	-
50			-	11.277	-	0.000	168.2411499.4914	11.284	+	7.600	-	+
48			+	0.004	-	0.818	168.2371500.2766	22.448	+	0.742	+	+
7			+	11.277	+	0.000	156.9601500.2766	11.277	-	0.000	-	-
			--	--								
			--	--								
			--	--								
			--	--								
			--	--								
			--	--								
			--	--								
			--	--								
点檢点坐標計算										Σ		
										倍面積	86.111436	86.111436
										面積	43.055718	✓
										m × 0.3025 = 坪		

街廓点坐標及街廓面積計算簿

52-(上西川)219-2,220 街廓番号 (No.50)

点	方位角(A)	距離(S)	Cos A		Sin A		x	y	(3) 複緯距	(4) 複經距	(1)×(4)	(2)×(3)
			(1) S Cos A	(2) S Sin A								
			--	--	--	--						
8			--	--	--	--	146.964	499.448				
9			-	+	9.142	146.973	490.006	0.009	9.142	-	-	
42			-	-	0.097	168.240	490.403	11.294	18.207	-	+	
40			+	-	9.088	168.241	489.491	22.462	9.022	+	+	
8			+	+	0.033	146.964	499.448	11.277	0.033	-	-	
			--	--	--	--						
			--	--	--	--						
			--	--	--	--						
			--	--	--	--						
			--	--	--	--						
			--	--	--	--						
			--	--	--	--						
			--	--	--	--						
			--	--	--	--						
			--	--	--	--						
			--	--	--	--						
点檢点坐標計算										Σ		
			--	--	--	--				倍面積	204.692640	204.692640
			--	--	--	--				面積	102.346324	✓
			--	--	--	--				m × 0.3025 = 坪		

街廓点坐標及街廓面積計算簿

馬天(上面川)214-1

街廓番号 (No. 50)

12

点	方位角(A)	距離(S)	Cos A		Sin A		x	y	(3) 複緯距	(4) 複經距	(1)×(4)	(2)×(3)	
			(1) S Cos A	(2) S Sin A									
			--		--								
9			--		--		146.970	490.006					
10			-	0.006	+	√.060	146.979	484.942	-	0.006	+	√.060	-
V4			-	11.276	-	0.098	168.244	484.041	-	11.282	+	10.628	-
V2			+	0.004	-	√.062	168.240	490.403	+	22.449	+	√.168	+
P			+	11.277	+	0.097	146.973	490.006	-	11.277	-	0.097	-
			--		--								
			--		--								
			--		--								
			--		--								
			--		--								
			--		--								
			--		--								
			--		--								
			--		--								
点檢点坐標計算										Σ			
										倍面積	120.941	120.941	
										面積	60.470	60.470	
										m × 0.3025 = 坪			

中庭測量株式会社

街廓点坐標及街廓面積計算簿

區-(2014) 215-2

街廓番号 (No. 50)

点	方位角(A)	距離(S)	Cos A		Sin A		x	y	(3) 複緯距	(4) 複經距	(1)×(4)	(2)×(3)
			(1) S Cos A	(2) S Sin A								
10							156.979	1484.963				
11			0.004	4.090			156.983	1480.853	0.004	4.090		
46			11.277	0.099			168.260	1480.942	11.284	8.081		+
44			0.004	4.089			168.254	1480.061	22.447	0.890	+	+
10			11.276	0.098			156.979	1484.963	11.276	0.098		
点檢点坐標計算										Σ		
										倍面積	92.231380	92.231380
										面積	46.115690	✓
										m × 0.3025 = 坪		

街廓点坐標及街廓面積計算簿

駅-(上西川)2/V-U

街廓番号 (No. 50)

点	方位角(A)	距離(S)	Cos A		Sin A		x	y	(3) 複線距	(4) 複線距	(1)×(4)	(2)×(3)
			(1) S Cos A	(2) S Sin A								
			--	--	--	--						
11							156.983	11480.853				
12			- 0.004	+ 0.818			156.987	11477.025	- 0.004	+ 0.818	-	-
48			- 11.277	+ 0.099			168.264	11477.134	- 11.284	+ 7.507	-	+
46			+ 0.004	- 0.818			168.260	11480.942	+ 22.540	+ 0.620	+	+
11			+ 11.277	- 0.099			156.983	11480.853	+ 11.277	- 0.099	-	-
			--	--	--	--			--	--	--	--
			--	--	--	--			--	--	--	--
			--	--	--	--			--	--	--	--
			--	--	--	--			--	--	--	--
			--	--	--	--			--	--	--	--
			--	--	--	--			--	--	--	--
			--	--	--	--			--	--	--	--
			--	--	--	--			--	--	--	--
点検点坐標計算										Σ		
			--	--	--	--				倍面積	86.111960	86.111964
			--	--	--	--				面積	23.044982	✓
			--	--	--	--				m × 0.3025 = 坪		

街廓点坐標及街廓面積計算簿 内 4-260

街廓番号 (No. 50) 1-7

点	方位角(A)	距離(S)	Cos A		Sin A		x	y	(3) 複經距	(4) 複緯距	(1)×(4)	(2)×(3)
			(1) S Cos A	(2) S Sin A								
			--	--								
14							146.9954	669.3826				
14			0.002	+	2.190	+	146.9971	667.1925	0.002	+	2.190	-
62			11.277	-	0.126	+	168.2744	667.0181	11.281	+	4.244	+
62			0.002	-	2.181	+	168.2724	669.6990	22.446	+	1.947	+
14			11.277	+	0.117	+	146.9954	669.3826	11.277	-	0.117	-
			--	--					--	--	--	--
			--	--					--	--	--	--
			--	--					--	--	--	--
			--	--					--	--	--	--
			--	--					--	--	--	--
			--	--					--	--	--	--
			--	--					--	--	--	--
			--	--					--	--	--	--
			--	--					--	--	--	--
			--	--					--	--	--	--
点檢点坐標計算										Σ	--	--
			--	--						倍面積	4.222253	67.272253
			--	--						面積	20.646126	✓
			--	--						m × 0.3025 = 坪		

街廓点坐标及街廓面积计算簿

式-(上页) 415-3

街廓番号 (No. 50) 1.9

点	方位角(A)	距離(S)	Cos A		Sin A		x	y	(3) 複緯距	(4) 複経距	(1)×(4)	(2)×(3)
			(1) S Cos A	(2) S Sin A								
15							156.997	1667.194				
16			-	0.007	+	6.746	157.004	1660.436	0.007	6.746	-	-
66			-	11.277	-	0.126	168.281	1660.591	11.291	10.047	-	+
63			+	0.007	-	6.727	168.274	1667.018	22.461	6.474	+	+
14			+	11.277	+	0.126	156.997	1667.192	11.277	0.126	-	-
点検点坐标計算										Σ		
										倍面積	11.498098	11.498098
										面積	152.067158	152.067158
											75.026879	75.026879
											75.799199	75.799199
										m × 0.3025 = 坪		

街廊点坐標及街廊面積計算簿

駅-(上西川) 73-4

街廊番号 (No. 50)

点	方位角(A)	距離(S)	Cos A		Sin A		x	y	(3) 複経距	(4) 複経距	(1)×(4)	(2)×(3)
			(1) S Cos A	(2) S Sin A								
16							157.00	146.0				
17			0.007	6.897	157.01	146.5	157.01	146.5	0.007	6.897		
18			2.002	2.021	159.01	145.1	159.01	145.1	2.016	14.874		
19			9.277	0.098	168.29	141.6	168.29	141.6	10.294	17.994		
66			0.009	9.161	168.28	146.0	168.28	146.0	0.009	9.161		
16			11.277	0.164	157.00	146.0	157.00	146.0	11.277	0.164		
点検点坐標計算										Σ		
										倍面積	977.043	977.043
										面積	109.568	109.568
											977.631	✓
										m × 0.3025 = 坪		

街廊点坐標及街廊面積計算簿

第一(五石町) 41-1

街廊番号 (No. 50)

点	方位角(A)	距離(S)	Cos A		Sin A		x	y	(3) 複線距	(4) 複線距	(1)×(4)	(2)×(3)
			(1) S Cos A	(2) S Sin A								
			--									
44						-108	-37					
						168.20031	104.84911					
49			0.007		0.049	168.20031	0.496	0.007	0.049			
52			12.742		0.118	180.99211	100.60211	12.826	70.604			+
53			0.018		0.298	180.97611	103.90111	24.460	194			+
64			12.771		0.042	168.20031	104.84911	12.771	0.042			--
			--					--				--
			--					--				--
			--					--				--
			--					--				--
			--					--				--
			--					--				--
			--					--				--
			--					--				--
			--					--				--
点檢点坐標計算									Σ			
			--						倍面積	901.693863	901.693863	
			--						面積	450.846921	✓	
			--						m × 0.3025 = 坪			

街廓点坐標及街廓面積計算簿 駅-(上西川) 24-6

街廓番号 (No. 50)

点	方位角(A)	距離(S)	Cos A		Sin A		x	y	(3) 複経距	(4) 複経距	(1)×(4)	(2)×(3)
			(1) S Cos A	(2) S Sin A								
12							-108 =37 146.9871677.03511					
12			-	0.004	+	0.818	156.9911673.2177	0.004	+	0.818	-	-
60			-	11.277		0.099	168.2681473.0167	11.284	+	7.407	-	+
48			+	0.004	-	0.818	168.2681477.1047	22.448	+	0.620	+	+
12			+	11.277	+	0.099	146.9871677.03511	11.277	-	0.099	-	-
点檢点坐標計算										Σ		
										倍面積	86.111964	86.111964
										面積	63.055782	✓
										m × 0.3025 = 坪		

街廓点坐標及街廓面積計算簿

街廓番号 (No. 50)

点	方位角(A)	距離(S)	Cos A		Sin A		x	y	(3) 複緯距	(4) 複經距	(1)×(4)	(2)×(3)
			(1) S Cos A	(2) S Sin A								
10							16.9911.670.21711					
14			0.004	0.804	16.995.669.382	0.004	0.804					
62			11.277	0.117	168.272.669.699	11.284	7.540					
60			0.004	0.817	168.268.670.016	22.548	0.619					
10			11.277	0.099	16.991.670.217	11.277	0.099					
点検点坐標計算										Σ		
										位面積	86.292.668.86.292.668	
										面積	43.146.234	✓
										m × 0.3025 = 坪		

街廓点坐標及街廓面積計算簿

區(工研) 71-1, 41-2

街廓番号 (No. 50)

点	方位角(A)	距離(S)	Cos A		Sin A		x	y	(3) 複緯距	(4) 複經距	(1)×(4)	(2)×(3)
			(1) S Cos A	(2) S Sin A								
49							168.2464	500.4904				
41			0.006	+	6.144	+	168.2464	494.3461	0.006	6.144		
31			12.749	-	0.021	+	180.9954	494.3671	12.761	12.267		+
32			0.008	-	6.206	-	180.9924	500.5021	24.407	6.010	+	+
49			12.742	+	0.113	+	168.2464	500.4904	12.742	0.113		
点檢点坐標計算										Σ		
										倍面積	157.851793	157.851793
										面積	78.925896	✓
										m × 0.3025 = 坪		

街廓点坐標及街廓面積計算簿

駅-(上石) 71-3

街廓番号 (No. 50)

点	方位角(A)	距離(S)	Cos A		Sin A		x	y	(3) 複緯距	(4) 複經距	(1)×(4)	(2)×(3)
			(1) S Cos A	(2) S Sin A								
			--									
41			--									
42			--									
43			--									
44			--									
45			--									
46			--									
47			--									
48			--									
49			--									
50			--									
51			--									
52			--									
53			--									
54			--									
55			--									
56			--									
57			--									
58			--									
59			--									
60			--									
点検点坐標計算										Σ		
										倍面積	101.193930	101.193930
										面積	50.596965	✓
										m × 0.3025 = 坪		

街廓点坐標及街廓面積計算簿

區-(257) 71-2

街廓番号 (No. 50)

1.3

点	方位角(A)	距離(S)	Cos A		Sin A		x	y	(3) 複線距	(4) 複經距	(1)×(4)	(2)×(3)
			(1) S Cos A	(2) S Sin A								
43							168.25	1490.3471				
44			0.000	0.000	168.25	1487.3127	0.000	0.000				
29			12.746	0.078	180.9994	1487.2341	12.742	6.148				
30			0.002	0.194	180.9974	1490.6287	25.496	0.002				
53			12.747	0.081	168.25	1490.3471	12.747	0.081				
点檢点坐標計算										Σ		
										倍面積	77.377956	77.377956
										面積	29.678778	√
										m × 0.3025 = 坪		

街廓点坐標及街廓面積計算簿

狀-(2514)218-1

街廓番号 (No. **50**)

点	方位角(A)	距離(S)	Cos A		Sin A		x	y	(3) 複緯距	(4) 複經距	(1)×(4)	(2)×(3)
			(1) S Cos A	(2) S Sin A								
44							168.2531	487.0121				
47			-	0.008	+	7.811	168.2614	479.5077	0.008	+	7.811	-
28			-	12.742	+	0.085	181.0029	479.4677	12.742	+	15.787	-
29			+	0.006	-	7.812	180.9999	487.2347	25.676	+	7.976	+
44			+	12.746	-	0.078	168.2531	487.0121	12.746	+	0.078	+
点檢点坐標計算										Σ		
										倍面積	129.124998	199.176378
										面積	99.587227	✓
										m × 0.3025 = 坪		

中庭測量株式会社

街廓点坐標及街廓面積計算簿

町(丁目)番-16

街廓番号 (No. 50)

11.15

点	方位角(A)	距離(S)	Cos A		Sin A		x	y	(3) 複緯距	(4) 複經距	(1)×(4)	(2)×(3)
			(1) S Cos A	(2) S Sin A								
47						168.261	14.479					
49			0.006	+	4.090	168.261	18.569	0.006	+	4.090		
27			12.740	+	0.085	181.001	14.475	12.740	+	8.265		
28			0.002	-	4.090	181.003	14.479	25.486	+	4.260		
47			12.742	-	0.085	168.261	14.479	12.742	+	0.085		
点檢点坐標計算										Σ		
										倍面積	104.220	870
										面積	42.110435	√
										m × 0.3025 = 坪		

街廓点坐標及街廓面積計算簿

馬尺(上西川) 73-16

街廓番号 (No. 50) 28

点	方位角(A)	距離(S)	Cos A		Sin A		x	y	(3) 複緯距	(4) 複經距	(1)×(4)	(2)×(3)
			(1) S Cos A	(2) S Sin A								
49							168.26	474.41				
61			0.006	4.440	168.271	469.971	0.006	4.440				
26			12.736	0.190	181.007	469.781	12.748	11.070				
27			0.002	4.424	181.009	474.226	24.482	4.714				
49			12.740	0.084	168.264	474.411	12.740	0.084				
点檢点坐標計算										Σ		
										倍面積	109924800	109924800
										面積	68962914	✓
										m × 0.3025 = 坪		

街廓点坐標及街廓面積計算簿

5R-(上)14) 73-67, 73-70 街廓番号 (No. 50)

点	方位角(A)	距離(S)	Cos A		Sin A		x	y	(3) 複緯距	(4) 複經距	(1)×(4)	(2)×(3)
			(1) S Cos A	(2) S Sin A								
61							168.271	1469.971				
66			-	0.004	+	3.772	168.271	1466.199	-	0.004	+	3.772
25			-	12.736	+	0.190	181.009	1466.009	-	12.736	+	0.190
26			+	0.002	-	3.772	181.007	1469.781	+	25.474	-	4.152
61			-	12.736	+	0.190	168.271	1469.971	-	12.736	+	0.190
点檢点坐標計算										Σ		
										倍面積	16.071700	16.071700
										面積	48.435850	✓
										m × 0.3025 = 坪		

街廓点坐標及街廓面積計算簿

段 - (2511) 72-21, 72-21, 72-21 街廓番号 (No. 50)

点	方位角(A)	距離(S)	Cos A		Sin A		x	y	(3) 複經距	(4) 複緯距	(1)×(4)	(2)×(3)
			(1) S Cos A	(2) S Sin A								
			--									
6L						-148	37					
						168.2751466.1991						
65			-	0.003	+	2.956	168.2781463.2451	0.003	+	2.956	-	-
25L			-	12.733	+	0.161	181.0111463.0841	12.733	+	6.06P	-	-
25			+	0.002	-	2.925	181.0091466.0091	25.470	+	3.304	+	+
64			+	12.734	-	0.190	168.2751466.1991	12.734	+	0.190	+	+
			--									
			--									
			--									
			--									
			--									
			--									
			--									
			--									
			--									
			--									
点檢点坐標計算										Σ		
										倍面積	74.85936P	74.85936P
										面積	37.427686	✓
										m × 0.3025 = 坪		

街廓点坐標及街廓面積計算簿

52-(2514)73-69,72-72,72-72 街廓番号 (No. 50)

点	方位角(A)	距離(S)	Cos A		Sin A		x	y	(3) 複緯距	(4) 複經距	(1)×(4)	(2)×(3)
			(1) S Cos A	(2) S Sin A								
			--		--							
65			--		--	168.2781	163.2657					
67			-	0.006	+	3.636	168.2821	159.6097	0.006	3.636	-	-
20			-	12.731	+	0.179	181.0136	159.4410	12.731	7.471	-	-
24			+	0.002	-	3.674	181.0114	163.0847	25.468	3.996	+	+
65			+	12.733	-	0.161	168.2781	163.2657	12.733	0.161	+	+
			--		--							
			--		--							
			--		--							
			--		--							
			--		--							
			--		--							
			--		--							
			--		--							
			--		--							
			--		--							
点檢点坐標計算									Σ			
			--		--				倍面積	73.467840	73.467840	
			--		--				面積	46.534720	✓	
			--		--				m × 0.3025 = 坪			

街廓点坐標及街廓面積計算簿 52-(2014)70-61

街廓番号 (No. 50) 3e

点	方位角(A)	距離(S)	Cos A		Sin A		x	y	(3) 複緯距	(4) 複經距	50 (1)×(4)	(2)×(3)
			(1) S Cos A	(2) S Sin A								
67							168.282	1459.609				
68			- 0.006	+ 2.635	- 0.006	+ 2.635	168.282	1459.974	- 0.006	+ 2.635	-	-
22			- 12.739	+ 0.200	- 12.739	+ 0.200	181.015	1459.744	- 12.739	+ 0.200	-	-
23			+ 0.002	- 2.636	+ 0.002	- 2.636	181.017	1459.610	+ 0.002	- 2.636	+	+
67			- 12.731	+ 0.199	- 12.731	+ 0.199	168.282	1459.609	- 12.731	+ 0.199	+	+
点檢点坐標計算										Σ		
										倍面積	72.558633	72.558633
										面積	46.279314	✓
										m × 0.3025 = 坪		

街廓点坐標及街廓面積計算簿 駅-(西M) 72-18

街廓番号 (No. 50)

点	方位角(A)	距離(S)	Cos A		Sin A		x	y	(3) 複緯距	(4) 複経距	(1)×(4)	(2)×(3)
			(1) S Cos A	(2) S Sin A								
68												
19			0.004	4.544	68.290	1.451	63.05	0.004	4.544	-	-	-
20			10.727	0.116	179.017	1.451	216	10.735	7.203	-	-	-
21			1.779	1.779	181.016	1.451	29	23.661	7.327	+	+	+
22			0.001	2.879	181.015	1.451	77	24.649	2.879	+	+	+
68			12.727	0.200	68.286	1.451	97	12.727	0.200	+	+	+
点檢点坐標計算										Σ		
										倍面積	110.866016	110.866016
										面積	55.433007	✓
										m × 0.3025 = 坪		