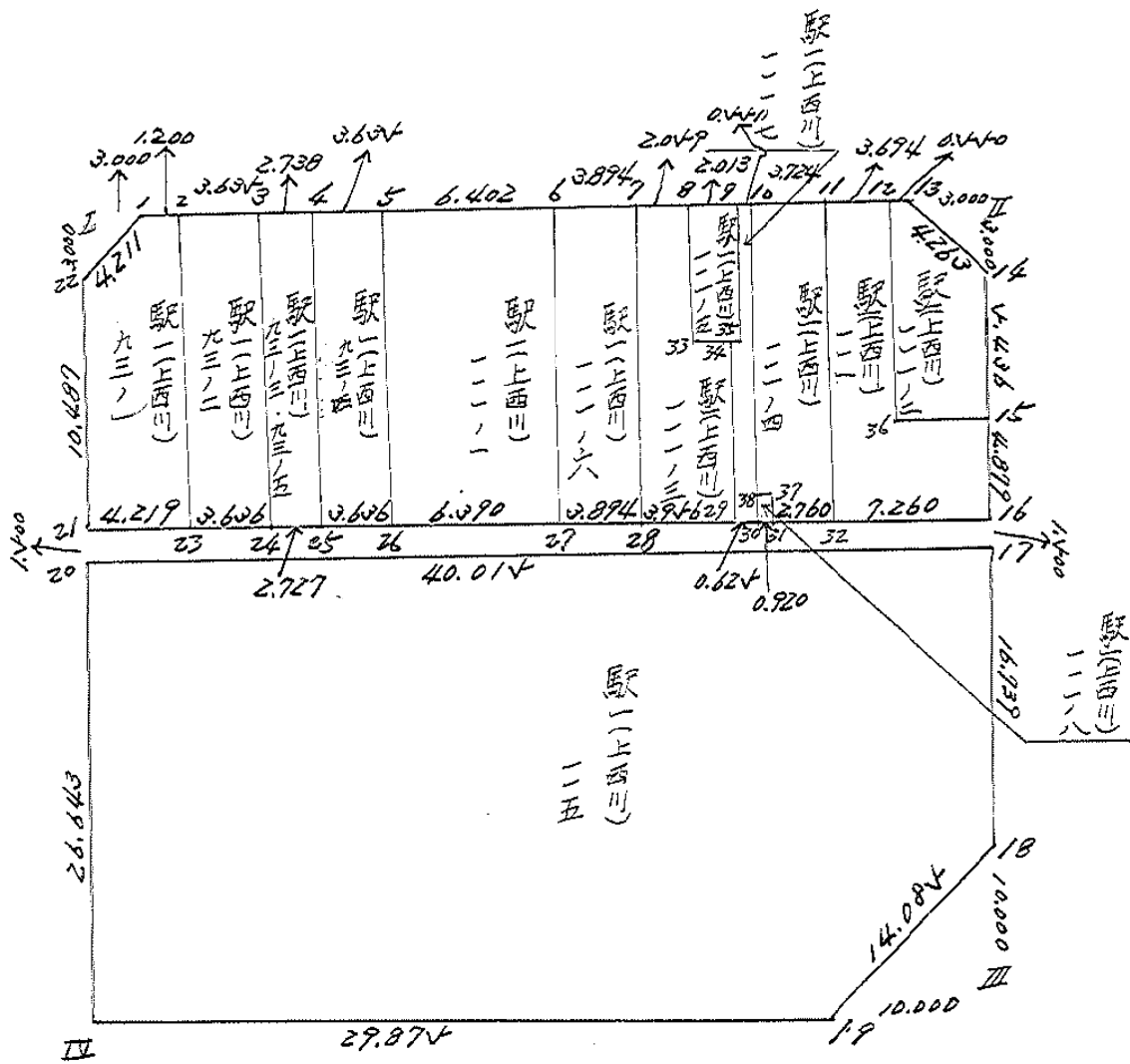


略 図



計算面積 =  m<sup>2</sup>  
 角切面積 =   
 換地面積 =

地 番	面 積	地 番	面 積
馬尾-(上面川) 90-1	42 <sup>m<sup>2</sup></sup> 204866		<sup>m<sup>2</sup></sup>
" 90-2	48 906149		
" 90-3			
" 90-4	36 744247		
" 90-4	48 808071		
" 111-1	84 784008		
" 111-6	42 141091		
" 111-3	40 960042		
" 111-4	12 442644		
" 111-7	8 019442		
" 111-4	48 604742		
" 111	66 722004		
" 111-2	24 446277		
" 114	1016 098041	換地面積	<sup>m<sup>2</sup></sup> 1440 918 744
" 111-8	0 800760	角 功 面積	48 994 000
		通 路 面積	60 028 476
		街 已 面積	1662 940 142
		差	0 008 911

座標面積計算簿

点名	X	△ X	Y	△ Y	倍横距 (DMY) (DMY <sub>n+1</sub> - ΔY <sub>n</sub> )	倍面積 (ZS) (DMY) × (△X)
		(X <sub>n+1</sub> - X <sub>n</sub> )		(Y <sub>n+1</sub> - Y <sub>n</sub> )		
1	148238.495-		37442.662-			
2	148238.669-	0.174-	37402.567-	40.095	40.095	6.976530-
3	148280.222-	41.553-	37402.340-	0.227	80.417	3341.567601-
4	148280.123-	0.099	37442.215-	39.875-	40.769	4.036131
1	148238.495-	41.628	37442.662-	0.447-	0.447	18.607716
					Σ ZS =	3325.900284-
面積 (㎡)		㎡ × 0.3025 = 坪				
1662.950142		503.042417				
プロット番号 ( 37 ) 筆番号 ( )						







# 街廓点坐標及街廓面積計算簿

街廓番号 (No. 37)

点	方位角(A)	距離(S)	Cos A		Sin A		x	y	(3) 複緯距	(4) 複經距	(1)×(4)	(2)×(3)
			(1) S Cos A	(2) S Sin A								
2/						-48	-37					
						241.982	462.517					
16			0.002	40.023	241.984	462.494	0.002	40.023				
17			1.500	0.008	243.484	462.486	1.504	80.054				
10			0.002	40.015	243.482	462.501	0.002	40.047				
2/			1.500	0.016	241.982	462.517	1.500	0.016				
点檢点坐標計算										Σ		
										倍面積	120.056	742
										面積	60.028	47.6
										m × 0.3025 = 坪		

街廓点坐標及街廓面積計算簿

駅(正西M) 93-1

街廓番号 (No. 37)

点	方位角(A)	距離(S)	Cos A		Sin A		x	y	(3) 複緯距	(4) 複經距	(1)×(4)	(2)×(3)
			(1) S Cos A	(2) S Sin A								
			--	--	--	--						
1			--	--	--	--	-148	-37				
							238.408	439.662				
2			-	+	-	+	238.408	439.662	0.004	1.200	-	-
23			-	+	-	+	241.982	438.298	10.479	2.464	-	-
24			--	--	--	--	241.982	462.417	26.948	1.491	--	+
22			+	-	+	-	241.495	462.635	16.461	4.820	-	+
1			+	+	+	+	238.408	439.662	2.987	2.968	-	-
			--	--	--	--						
			--	--	--	--						
			--	--	--	--						
			--	--	--	--						
			--	--	--	--						
			--	--	--	--						
			--	--	--	--						
			--	--	--	--						
			--	--	--	--						
点檢点坐標計算										Σ	--	--
										倍面積	104.471709	104.471709
										面積	42.234866	✓
										m × 0.3025 = 坪		







街廓点坐标及街廓面积计算簿 52-(404) 90-4

街廓番号 (No. 37)

点	方位角(A)	距離(S)	Cos A		Sin A		x	y	(3) 複緯距	(4) 複經距	(1)×(4)	(2)×(3)
			(1) S Cos A	(2) S Sin A								
							-148	-37				
4							238.441	432.089				
4			0.016	0.604	238.441	428.454	0.016	0.604				
26			10.426	0.144	247.983	428.299	10.426	7.424				
25			0	0.606	247.983	431.935	26.884	0.944				
4			10.442	0.144	238.441	432.089	10.442	0.144				
点檢点坐标計算										Σ		
										倍面積	97.676142	97.676142
										面積	48.838071	✓
										m × 0.3025 = 坪		

街廓点坐標及街廓面積計算簿

家-江西(4) 111-1

街廓番号 (No. 37 )

点	方位角(A)	距離(S)	Cos A		Sin A		x	y	(3) 複緯距	(4) 複經距	(1)×(4)	(2)×(3)
			(1) S Cos A	(2) S Sin A								
✓							228.547	428.444				
6			0.027	6.402	228.584	422.052	0.027	6.402				
27			10.399	0.140	241.980	421.909	10.440	12.947				
26			0	6.490	241.980	428.299	26.842	6.700				
✓			10.426	0.144	228.547	428.444	10.426	0.144				
点檢点坐標計算										Σ		
										倍面積	171.468677	171.468677
										面積	84.784338	✓
										m × 0.3025 = 坪		

街廓点坐标及街廓面积计算簿

段-(上西川) 11-6

街廓番号 (No. 37)

点	方位角(A)	距離(S)	Cos A		Sin A		x	y	(3) 複緯距	(4) 複経距	(1)×(4)	(2)×(3)
			(1) S Cos A	(2) S Sin A								
6							238.584	422.052				
7			0.017	0.894	238.601	418.487	0.017	0.894				
28			10.082	0.140	241.983	418.015	10.416	7.901				
27			0	0.894	241.983	421.909	26.798	4.180				
6			10.099	0.140	238.584	422.052	10.099	0.140				
点検点坐标计算										Σ		
										倍面積	104.282783	104.282783
										面積	42.141391	✓
										m × 0.3025 = 坪		

街廓点坐标及街廓面积计算簿

家(2511) 111-0

街廓番号 (No. 37)

点	方位角(A)	距離(S)	Cos A		Sin A		x	y	(3) 複緯距	(4) 複経距	(1)×(4)	(2)×(3)
			(1) S Cos A	(2) S Sin A								
7							-128	-27				
							238.6011	418.1584				
8			1.009	2.049			238.6104	416.0991	0.009	2.049		
22			6.206	0.047			244.8461	416.0421	6.244	4.164		
24			0.009	1.903			244.8444	414.1491	12.499	6.114		
29			7.128	0.090			241.9834	414.0491	19.636	8.108		
28			0	0.946			241.9834	418.0141	26.764	4.242		
7			10.082	0.140			238.6011	418.1584	13.382	0.140		
点檢点坐标計算										Σ		
										倍面積	81.926704	81.926704
										面積	40.963342	✓
										m × 0.3025 = 坪		

街廓点坐標及街廓面積計算簿 駅-(504)111-1

街廓番号 (No. 37)

点	方位角(A)	距離(S)	Cos A		Sin A		x	y	(3) 複 線 距	(4) 複 徑 距	(1)×(4)	(2)×(3)
			(1) S Cos A	(2) S Sin A								
8							-148 -37 208.610/416.099					
9			0.009	2.010	238.619/414.086	0.009	2.010					
ウ			6.206	0.047	244.814/414.039	6.206	0.047					
ウ			0.009	2.010	204.816/416.052	12.481	2.107					
8			6.206	0.047	238.610/416.099	6.206	0.047					
点検点坐標計算										Σ		
										倍面積	24.104290	24.104290
										面積	12.442644	✓
										m × 0.3025 = 坪		

街廓点坐標及街廓面積計算簿 聚(正南) 11-7

街廓番号 (No. 37)

点	方位角(A)	距離(S)	Cos A		Sin A		x	y	(3) 複經距	(4) 複緯距	(1)×(4)	(2)×(3)
			(1) S Cos A	(2) S Sin A								
9							208.6194	414.0861				
10			0.002	+	0.441	+	208.6211	413.5451	0.002	+	0.441	-
20			10.062	+	0.101	+	241.9821	413.4241	10.066	+	1.200	-
29			0	-	0.624	+	241.9821	414.0591	26.728	+	0.679	+
34			7.128	-	0.090	-	244.8441	414.1491	19.600	-	0.006	+
35			0	+	0.110	-	244.8441	414.0391	12.472	-	0.016	-
9			6.206	+	0.047	-	208.6194	414.0861	6.206	+	0.047	+
点檢点坐標計算										Σ		
										倍面積	16.009104	16.009104
										面積	8.019442	✓
										m × 0.3025 = 坪		

中 庭 測 量 業 者 命 書



街廓点坐標及街廓面積計算簿

馬一(上面川) 111-4

街廓番号 (No. 37)

点	方位角(A)	距離(S)	Cos A		Sin A		x	y	(3) 複緯距	(4) 複經距	(1)×(4)	(2)×(3)
			(1) S Cos A	(2) S Sin A								
10							238.621	413.434				
11			- 0.017	+ 0.724	238.638	409.811	238.638	409.811	0.017	0.724		
22			- 12.046	+ 0.047	241.984	409.744	241.984	409.744	12.030	7.404		
31			+ 0.001	- 2.760	241.980	412.414	241.980	412.414	26.724	4.802		
07			+ 0.902	- 0.007	241.080	412.421	241.080	412.421	24.821	2.004		
38			- 0	- 0.920	241.080	413.441	241.080	413.441	24.918	1.108		
10			+ 12.449	- 0.094	238.621	413.434	238.621	413.434	12.449	0.094		
点檢点坐標計算										Σ		
										倍面積	97.211404	97.211404
										面積	48.605742	✓
										m × 0.3025 = 坪		

街廓点坐標及街廓面積計算簿 家-(三石川) 111

街廓番号 (No. 37)

点	方位角(A)	距離(S)	Cos A		Sin A		x	y	(3) 複緯距	(4) 複経距	(1)×(4)	(2)×(3)
			(1) S Cos A	(2) S Sin A								
11							-148	-37				
							238.6384	409.8114				
12			-	0.016	+	0.694	238.6544	406.117	0.016	+	0.694	-
36			-	8.406	+	0.046	247.090	406.071	8.468	+	7.404	-
15			-	0.015	+	0.440	247.105	402.521	16.919	+	11.000	-
16			-	4.879	+	0.027	251.984	402.494	21.810	+	14.607	-
32			-	0	-	7.260	251.984	409.754	26.692	+	7.074	+
11			+	10.046	-	0.057	238.6384	409.8114	10.046	+	0.057	+
点検点坐標計算										Σ		
										倍面積	100.444609	100.444609
										面積	66.722004	✓
										m × 0.3025 = 坪		

街廊點坐標及街廊面積計算簿

號-(2511) 111-2

街廊番號 (No. 37)

點	方位角(A)	距離(S)	Cos A		Sin A		x	y	(3) 複經距	(4) 複徑距	(1)×(4)	(2)×(3)
			(1) S Cos A	(2) S Sin A								
12							238.654	406.117				
13			0.002	+	0.450	+	238.656	405.567	0.002	+	0.450	-
14			0.010	+	0.016	+	241.669	402.551	0.017	+	4.116	-
15			4.406	+	0.000	+	247.075	402.521	11.466	+	7.162	-
16			0.014	-	0.450	+	247.090	406.071	16.887	+	0.642	+
17			8.406	-	0.046	-	208.654	406.117	8.406	+	0.046	+
點檢點坐標計算										Σ		
										倍面積	40.892	444
										面積	24.446277	✓
										m × 0.3025 = 坪		

中經測量隊測量

街廓点坐標及街廓面積計算簿 52-(西) 115

街廓番号 (No. 37)

点	方位角(A)	距離(S)	Cos A	Sin A	x	y	(3) 複經距	(4) 複緯距	(1)×(4)	(2)×(3)
			(1) S Cos A	(2) S Sin A						
20					-48	-37				
					243.482	462.4011				
17			0.002	40.015	243.484	462.4867	0.002	40.015		
18			16.739	0.091	270.223	462.3957	16.743	80.121		
19			9.974	9.945	280.197	462.3607	40.446	70.267		+
IV			0.074	29.875	280.123	462.2457	40.046	00.447		+
20			26.641	0.286	243.482	462.4011	26.641	0.286		+
点檢点坐標計算								Σ		
								倍面積	2002.196103	2002.196103
								面積	1016.098051	✓
								m × 0.3025 = 坪		

街廓点坐標及街廓面積計算簿

馬- (上西川) 111-8

街廓番号 (No. 37)

点	方位角(A)	距離(S)	Cos A		Sin A		x	y	(3) 複 經 距	(4) 複 緯 距	(1)×(4)	(2)×(3)
			(1) S Cos A	(2) S Sin A								
38							241.080	413.441				
37			0	+	0.920	241.080	412.421	0	+	0.920		
31			0.903	+	0.007	241.983	412.414	0.903	+	1.847		
30			0	-	0.920	241.983	413.434	1.806	+	0.904		+
38			0.903	-	0.007	241.080	413.441	0.903	+	0.007	+	+
点檢点坐標計算										Σ		
										倍面積	1.661420	1.661420
										面積	0.800760	✓
										m × 0.3025 = 坪		