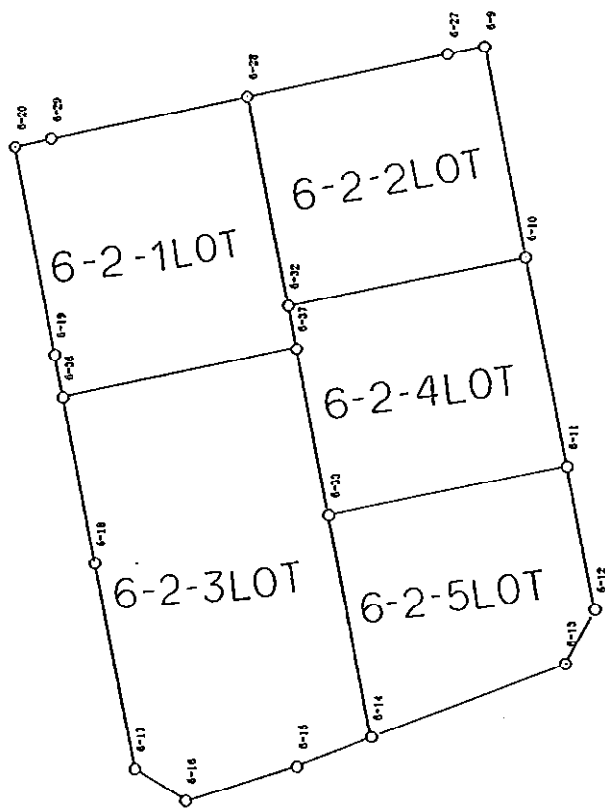
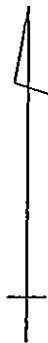


6-2BLOCK

X = -141844.000
Y = -31634.500
+

X = -141725.500
Y = -31634.000
+



X = -141844.000
Y = -31634.500
+

X = -141725.500
Y = -31634.000
+

倍横距面積計算書

地番: 6-2-1LOT (243-1)

測点	測角	方向角	距離	DX	DY	X	Y	測点	倍横距	倍面積
6-29		257-18-45				-141775.537	-31813.413	6-20		
6-20	91-08-04	168-26-49	14.001	-13.717	2.804	-141789.254	-31810.609	6-19	2.804	-38.462468
6-19	179-56-29	168-23-18	2.867	-2.808	0.577	-141792.062	-31810.032	6-36	6.185	-17.367480
6-36	89-58-41	78-21-59	15.928	3.212	15.601	-141788.850	-31794.431	6-37	22.363	71.829956
6-37	90-06-59	348-28-58	2.875	2.817	-0.574	-141786.033	-31795.005	6-32	37.390	105.327630
6-32	179-59-45	348-28-43	14.144	13.859	-2.825	-141772.174	-31797.830	6-28	33.991	471.081269
6-28	89-26-17	257-55-00	13.438	-2.813	-13.140	-141774.987	-31810.970	6-29	18.026	-50.707138
6-29	179-23-45	257-18-45	2.504	-0.550	-2.443	-141775.537	-31813.413	6-20	2.443	-1.343650
合計	900-00-00		65.757	0.000	0.000			倍面積		540.358119
								面積		270.1790595
								坪数		81.729165

倍横距面積計算書

地番: 6-2-2LOT (243-2)

測点	測角	方向角	距離	DX	DY	X	Y	測点	倍横距	倍面積
6-27		257-58-47				-141772.174	-31797.830	6-28		
6-28	90-29-56	168-28-43	14.144	-13.859	2.825	-141786.033	-31795.005	6-32	2.825	-39.151675
6-32	89-53-03	78-21-46	16.033	3.234	15.703	-141782.799	-31779.302	6-10	21.353	69.055602
6-10	90-02-53	348-24-39	14.246	13.956	-2.862	-141768.843	-31782.164	6-9	34.194	477.211464
6-9	89-40-29	258-05-08	2.509	-0.518	-2.455	-141769.361	-31784.619	6-27	28.877	-14.958286
6-27	179-53-39	257-58-47	13.507	-2.813	-13.211	-141772.174	-31797.830	6-28	13.211	-37.162543
合計	540-00-00		60.439	0.000	0.000			倍面積		454.994562
								面積		227.497281
								坪数		68.817928

倍横距面積計算書

地番: 6-2-3LOT (243-5)

測点	測角	方向角	距離	DX	DY	X	Y	測点	倍横距	倍面積
6-37		258-21-59				-141792.062	-31810.032	6-36		
6-36	89-59-58	168-21-57	11.232	-11.001	2.265	-141803.063	-31807.767	6-18	2.265	-24.917265
6-18	180-03-52	168-25-49	13.796	-13.516	2.767	-141816.579	-31805.000	6-17	7.297	-98.626252
6-17	132-49-01	121-14-50	4.021	-2.086	3.438	-141818.665	-31801.562	6-16	13.502	-28.165172

倍横距面積計算書

地番: 6-2-3LOT

測点	測角	方向角	距離	DX	DY	X	Y	測点	倍横距	倍面積
6-16	131-50-18	73-05-08	7.723	2.247	7.389	-141816.418	-31794.173	6-15	24.329	54.667263
6-15	175-49-11	68-54-19	5.329	1.918	4.972	-141814.500	-31789.201	6-14	36.690	70.371420
6-14	99-34-19	348-28-38	14.933	14.632	-2.983	-141799.868	-31792.184	6-33	38.679	565.951128
6-33	179-59-46	348-28-24	11.245	11.018	-2.247	-141788.850	-31794.431	6-37	33.449	368.541082
6-37	89-53-35	258-21-59	15.928	-3.212	-15.601	-141792.062	-31810.032	6-36	15.601	-50.110412
合計	1080-00-00		84.207	0.000	0.000			倍面積		857.711792
								面積		428.855896
								坪数		129.728909

倍横距面積計算書

地番: 6-2-4LOT (243-3)

測点	測角	方向角	距離	DX	DY	X	Y	測点	倍横距	倍面積
6-11		348-21-08				-141782.799	-31779.302	6-10		
6-10	90-00-38	258-21-46	16.033	-3.234	-15.703	-141786.033	-31795.005	6-32	-15.703	50.783502
6-32	90-07-12	168-28-58	2.875	-2.817	0.574	-141788.850	-31794.431	6-37	-30.832	86.853744
6-37	179-59-26	168-28-24	11.245	-11.018	2.247	-141799.868	-31792.184	6-33	-28.011	308.625198
6-33	89-55-48	78-24-12	16.063	3.229	15.735	-141796.639	-31776.449	6-11	-10.029	-32.383641
6-11	89-56-56	348-21-08	14.131	13.840	-2.853	-141782.799	-31779.302	6-10	2.853	39.485520
合計	540-00-00		60.347	0.000	0.000			倍面積		453.364323
								面積		226.6821615
								坪数		68.571354

倍横距面積計算書

地番: 6-2-5LOT (243-4)

測点	測角	方向角	距離	DX	DY	X	Y	測点	倍横距	倍面積
6-12		348-18-59				-141796.639	-31776.449	6-11		
6-11	90-05-13	258-24-12	16.063	-3.229	-15.735	-141799.868	-31792.184	6-33	-15.735	50.808315
6-33	90-04-26	168-28-38	14.933	-14.632	2.983	-141814.500	-31789.201	6-14	-28.487	416.821784
6-14	80-34-53	69-03-31	13.659	4.882	12.757	-141809.618	-31776.444	6-13	-12.747	-62.230854
6-13	139-37-10	28-40-41	4.051	3.554	1.944	-141806.064	-31774.500	6-12	1.954	6.944516
6-12	139-38-18	348-18-59	9.624	9.425	-1.949	-141796.639	-31776.449	6-11	1.949	18.369325

倍横距面積計算書

地番: 6-2-5LOT

測点	測角	方向角	距離	DX	DY	X	Y	測点	倍横距	倍面積
合計	540-00-00		58.330	0.000	0.000			倍面積		430.713086
								面積		215.356543
								坪数		65.145354
								總計		1368.570941
								坪数		413.992710