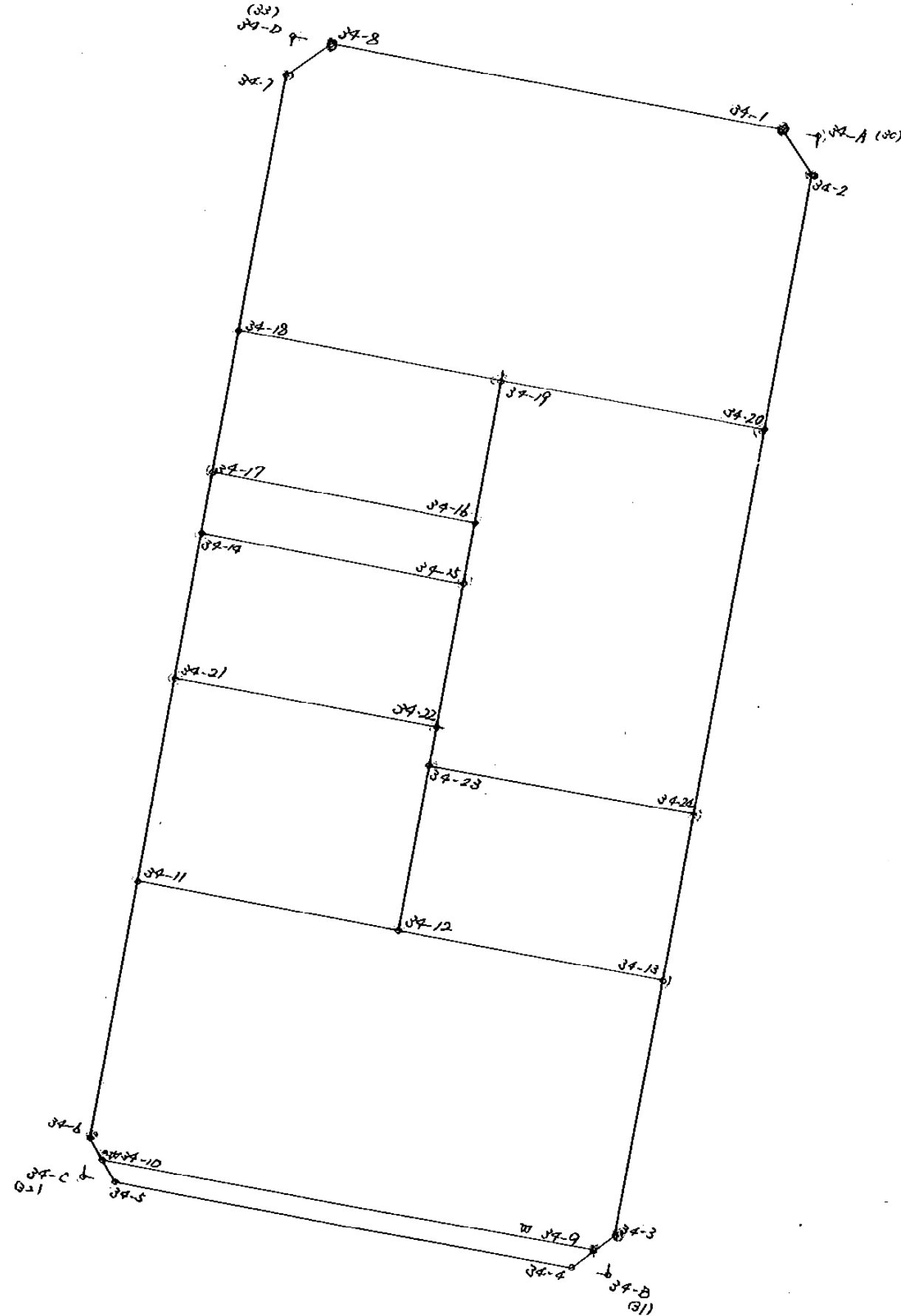
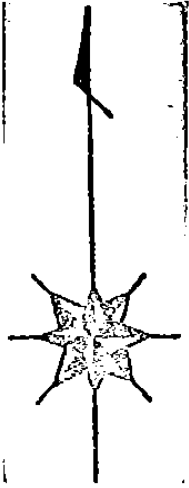


34ブロック
杭打図 S=1:500



凡 例	
ベンキ	⊙
ラベル	○
鉄	○
コンクリート杭	○
木杭	○

34ブロック

** 倍横距法面積計算 **

観測点	挟角	方向角	距離	緯距	経距	X	Y	測点	倍横距	倍面積
()34-8	134-48-48	235-06-21	4.264	-2.439	-3.497	-151,711.863	-38,670.216	()34-7	-3.497	8.529183
()34-7	135-11-32	190-17-53	83.309	-81.967	-14.893	-151,793.830	-38,685.109	()34-6	-21.887	1794.011729
()34-6	139-15-39	149-33-32	2.031	-1.751	1.029	-151,795.581	-38,684.080	W.34-10	-35.751	62.600001
W.34-10	130-44-59	100-18-31	38.720	-6.929	38.095	-151,802.510	-38,645.985	W.34-9	3.373	-23.371517
W.34-9	133-58-20	54-16-51	2.091	1.221	1.698	-151,801.289	-38,644.287	()34-3	43.166	52.705686
()34-3	136-01-46	10-18-37	83.357	82.011	14.919	-151,719.278	-38,629.368	()34-2	59.783	4902.863613
()34-2	135-08-58	325-27-35	4.261	3.510	-2.416	-151,715.768	-38,631.784	()34-1	72.286	253.723860
()34-1	134-49-58	280-17-33	35.506	6.344	-34.935	-151,709.424	-38,666.719	()34-8	34.935	221.627640
TOTAL	1080-00-00		253.539						合計	7272.690195
									面積	3636.3450975

新 826 田

** 倍横距法面積計算 **

観測点	挟角	方向角	距離	緯距	経距	X	Y	測点	倍横距	倍面積
()34-8	134-48-48	235-06-21	4.264	-2.439	-3.497	-151,711.863	-38,670.216	()34-7	-3.497	8.529183
()34-7	135-11-27	190-17-48	19.961	-19.640	-3.568	-151,731.503	-38,673.784	()34-18	-10.562	207.437680
()34-18	90-02-22	100-20-10	20.739	-3.721	20.402	-151,735.224	-38,653.382	()34-19	6.272	-23.338112
()34-19	179-57-48	100-17-58	20.773	-3.714	20.438	-151,738.938	-38,632.944	()34-20	47.112	-174.973968
()34-20	90-00-34	10-18-32	19.98 ²	19.660	3.576	-151,719.278	-38,629.368	()34-2	71.126	1398.337160
()34-2	135-09-03	325-27-35	4.261	3.510	-2.416	-151,715.768	-38,631.784	()34-1	72.286	253.723860
()34-1	134-49-58	280-17-33	35.506	6.344	-34.935	-151,709.424	-38,666.719	()34-8	34.935	221.627640
TOTAL	900-00-00		125.487						合計	1891.343443
									面積	945.6717215

新・825 田

** 倍横距法面積計算 **

観測点	挟角	方向角	距離	緯距	経距	X	Y	測点	倍横距	倍面積
()34-18	89-57-59	190-18-09	11.155	-10.975	-1.995	-151,742.478	-38,675.779	()34-17	-1.995	21.895125
()34-17	90-00-40	100-18-49	20.744	-3.714	20.409	-151,746.192	-38,655.370	()34-16	16.419	-60.980166
()34-16	89-57-36	10-16-25	11.147	10.968	1.988	-151,735.224	-38,653.382	()34-19	38.816	425.733888
()34-19	90-03-45	280-20-10	20.739	3.721	-20.402	-151,731.503	-38,673.784	()34-18	20.402	75.915842
TOTAL	360-00-00		63.785						合計	462.564689
									面積	231.2823445

保 34-1 田
 ** 倍横距法面積計算 **

観測点	挟角	方向角	距離	緯距	経距	X	Y	測点	倍横距	倍面積
()34-17	89-58-54	190-17-43	4.784	-4.707	-0.855	-151,747.185	-38,676.634	()34-14	-0.855	4.024485
()34-14	90-00-43	100-18-26	20.746	-3.712	20.411	-151,750.897	-38,656.223	()34-15	18.701	-69.418112
()34-15	89-58-07	10-16-33	4.784	4.705	0.853	-151,746.192	-38,655.370	()34-16	39.965	188.035325
()34-16	90-02-16	280-18-49	20.744	3.714	-20.409	-151,742.478	-38,675.779	()34-17	20.409	75.799026
TOTAL	360-00-00		51.056						合計	198.440724
									面積	99.2203620

保 34-2 田
 ** 倍橫距法面積計算 **

觀測点	挟角	方向角	距離	緯距	經距	X	Y	測点	倍橫距	倍面積
()34-14	89-59-30	190-17-56	11.326	-11.144	-2.025	-151,758.329	-38,678.659	()34-21	-2.025	22.566600
()34-21	89-58-42	100-16-38	20.750	-3.702	20.417	-151,762.031	-38,658.242	()34-22	16.367	-60.590634
()34-22	90-00-03	10-16-41	11.316	11.134	2.019	-151,750.897	-38,656.223	()34-15	38.803	432.032602
()34-15	90-01-45	280-18-26	20.746	3.712	-20.411	-151,747.185	-38,676.634	()34-14	20.411	75.765632
TOTAL	360-00-00		64.138						合計	469.774200
									面積	234.8871000

保 34-5 田

** 倍横距法面積計算 **

観測点	挟角	方向角	距離	緯距	経距	X	Y	測点	倍横距	倍面積
()34-21	90-01-17	190-17-55	15.925	-15.668	-2.847	-151,773.997	-38,681.506	()34-11	-2.847	44.606796
()34-11	90-02-15	100-20-10	20.738	-3.721	20.402	-151,777.718	-38,661.104	()34-12	14.708	-54.728468
()34-12	90-00-12	10-20-22	15.946	15.687	2.862	-151,762.031	-38,658.242	()34-22	37.972	595.666764
()34-22	89-56-16	280-16-38	20.750	3.702	-20.417	-151,758.329	-38,678.659	()34-21	20.417	75.583734
TOTAL	360-00-00		73.360						合計	661.128826
									面積	330.5644130

保.34-3 : 田.

** 倍横距法面積計算 **

観測点	挟角	方向角	距離	緯距	経距	X	Y	測点	倍横距	倍面積
()34-19	89-58-35	190-16-33	27.244	-26.807	-4.860	-151,762.031	-38,658.242	()34-22	-4.860	130.282020
()34-22	180-04-02	190-20-35	2.952	-2.904	-0.530	-151,764.935	-38,658.772	()34-23	-10.250	29.766000
()34-23	89-58-50	100-19-25	20.758	-3.720	20.422	-151,768.655	-38,638.350	()34-24	9.642	-35.868240
()34-24	89-59-12	10-18-37	30.205	29.717	5.406	-151,738.938	-38,632.944	()34-20	35.470	1054.061990
()34-20	89-59-21	280-17-58	20.773	3.714	-20.438	-151,735.224	-38,653.382	()34-19	20.438	75.906732
TOTAL	540-00-00		101.932						合計	1254.148502
									面積	627.0742510

保34-4. 田

** 倍横距法面積計算 **

観測点	挟角	方向角	距離	緯距	経距	X	Y	測点	倍横距	倍面積
()34-23	90-00-55	190-20-20	12.994	-12.783	-2.332	-151,777.718	-38,661.104	()34-12	-2.332	29.809956
()34-12	89-59-43	100-20-03	20.765	-3.725	20.428	-151,781.443	-38,640.676	()34-13	15.764	-58.720900
()34-13	89-58-29	10-18-32	12.998	12.788	2.326	-151,768.655	-38,638.350	()34-24	38.518	492.568184
()34-24	90-00-53	280-19-25	20.758	3.720	-20.422	-151,764.935	-38,658.772	()34-23	20.422	75.969840
TOTAL	360-00-00		67.515						合計	539.627080
									面積	269.8135400

新 831 田
 新 829 田
 ** 倍横距法面積計算 **

観測点	挟角	方向角	距離	緯距	経距	X	Y	測点	倍横距	倍面積
()34-11	89-57-40	190-17-47	20.158	-19.833	-3.603	-151,793.830	-38,685.109	()34-6	-3.603	71.458299
()34-6	139-15-45	149-33-32	2.031	-1.751	1.029	-151,795.581	-38,684.080	W.34-10	-6.177	10.815927
W.34-10	130-44-59	100-18-31	38.720	-6.929	38.095	-151,802.510	-38,645.985	W.34-9	32.947	-228.289763
W.34-9	133-58-20	54-16-51	2.091	1.221	1.698	-151,801.289	-38,644.287	()34-3	72.740	88.815540
()34-3	136-01-53	10-18-44	20.172	19.846	3.611	-151,781.443	-38,640.676	()34-13	78.049	1548.960454
()34-13	90-01-23	280-20-07	41.503	7.446	-40.830	-151,773.997	-38,681.506	()34-11	40.830	304.020180
TOTAL	720-00-00		124.675						合計	1795.780637
									面積	897.8903185

水路 第6-2号

** 倍横距法面積計算 **

観測点	挟角	方向角	距離	緯距	経距	X	Y	測点	倍横距	倍面積
W. 34-10	49-15-25	149-33-56	1.968	-1.697	0.997	-151,797.278	-38,683.083	()34-5	0.997	-1.691909
()34-5	130-45-12	100-19-08	35.991	-6.447	35.409	-151,803.725	-38,647.674	()34-4	37.403	-241.137141
()34-4	133-57-05	54-16-13	2.081	1.215	1.689	-151,802.510	-38,645.985	W. 34-9	74.501	90.518715
W. 34-9	46-02-18	280-18-31	38.720	6.929	-38.095	-151,795.581	-38,684.080	W. 34-10	38.095	263.960255
TOTAL	360-00-00		78.760						合計	111.649920
									面積	55.8249600