

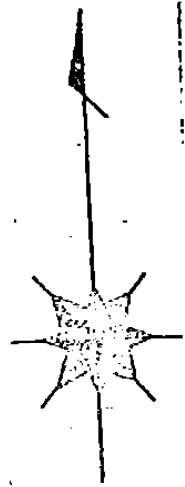
街区略図

工区

ブロック

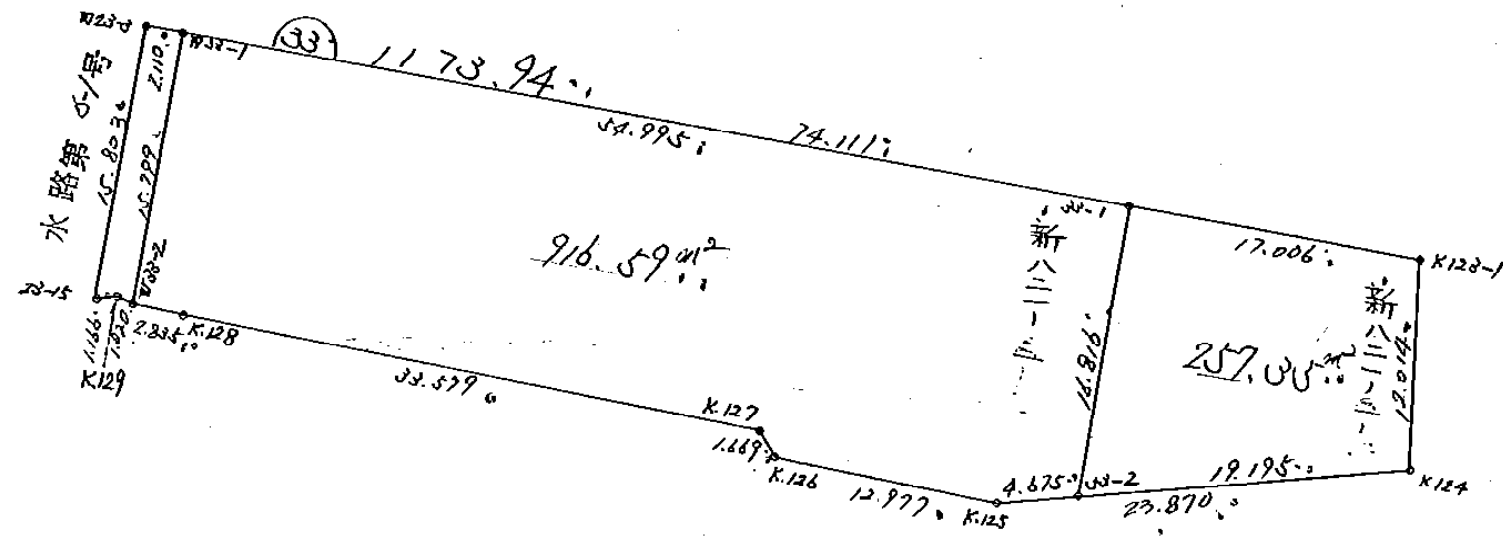
記入者

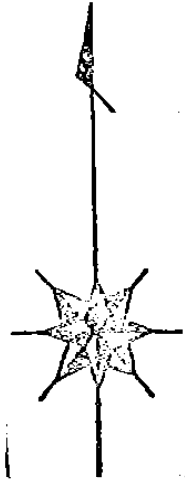
点検者



037 フロック

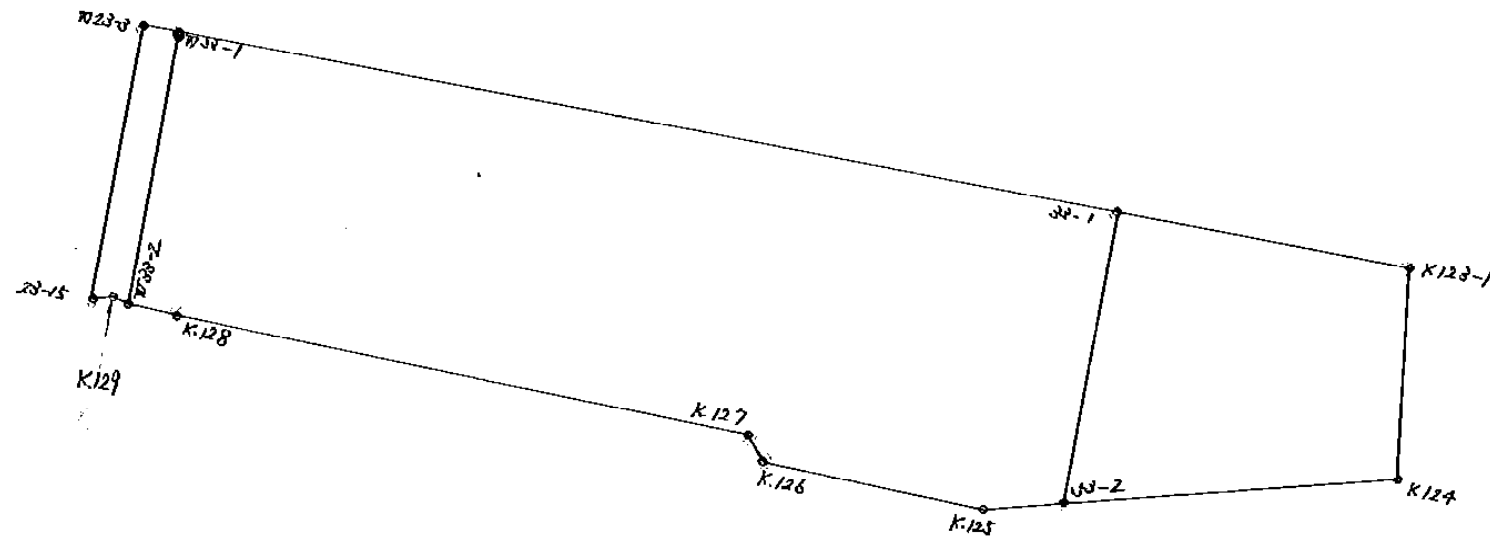
S = 1:500





ウツブロック
杭打図

S=1:500



K.129-1d1

凡	例
ベ ン キ	⊙
ラ ベ ル	○
鉄	○
コンクリート杭	○
木 杭	○

33 ブロック

** 倍横距法面積計算 **

観測点	挟角	方向角	距離	緯距	経距	X	Y	測点	倍横距	倍面積
W.33-1	89-57-13	190-16-43	15.799	-15.545	-2.819	-151,818.787	-38,686.586	W.33-2	-2.819	43.821355
W.33-2	91-14-15	101-30-58	2.835	-0.566	2.778	-151,819.353	-38,683.808	K.128	-2.860	1.618760
K.128	179-50-24	101-21-22	33.579	-6.612	32.922	-151,825.965	-38,650.886	K.127	32.840	-217.138080
K.127	227-56-42	149-18-04	1.669	-1.435	0.852	-151,827.400	-38,650.034	K.126	66.614	-95.591090
K.126	132-18-21	101-36-25	12.977	-2.611	12.712	-151,830.011	-38,637.322	K.125	80.178	-209.344758
K.125	163-54-43	85-31-08	23.870	1.865	23.797	-151,828.146	-38,613.525	K.124	116.687	217.621255
K.124	97-18-37	2-49-45	12.014	11.999	0.593	-151,816.147	-38,612.932	K.123-1	141.077	1692.782923
K.123-1	97-29-45	280-19-30	72.001	12.905	-70.835	-151,803.242	-38,683.767	W.33-1	70.835	914.125675
TOTAL	1080-00-00		174.744						合計	2347.896040
									面積	1173.9480200

新 821-~~A=4~~³ 田

** 倍横距法面積計算 **

観測点	挟角	方向角	距離	緯距	経距	X	Y	測点	倍横距	倍面積
W. 33-1	89-57-12	190-16-43	15.799	-15.545	-2.819	-151,818.787	-38,686.586	W. 33-2	-2.819	43.821355
W. 33-2	91-14-15	101-30-58	2.835	-0.566	2.778	-151,819.353	-38,683.808	K. 128	-2.860	1.618760
K. 128	179-50-24	101-21-22	33.579	-6.612	32.922	-151,825.965	-38,650.886	K. 127	32.840	-217.138080
K. 127	227-56-42	149-18-04	1.669	-1.435	0.852	-151,827.400	-38,650.034	K. 126	66.614	-95.591090
K. 126	132-18-21	101-36-25	12.977	-2.611	12.712	-151,830.011	-38,637.322	K. 125	80.178	-209.344758
K. 125	163-54-55	85-31-20	4.675	0.365	4.661	-151,829.646	-38,632.661	()33-2	97.551	35.606115
()33-2	104-44-50	10-16-10	16.816	16.547	2.998	-151,813.099	-38,629.663	()33-1	105.210	1740.909870
()33-1	90-03-21	280-19-31	54.995	9.857	-54.104	-151,803.242	-38,683.767	W. 33-1	54.104	533.303128
TOTAL	1080-00-00		143.345						合計	1833.185300
									面積	916.5926500

新 821-~~A-3~~² 田
 ** 倍横距法面積計算 **

観測点	挟角	方向角	距離	緯距	経距	X	Y	測点	倍横距	倍面積
()33-1	89-56-41	190-16-10	16.816	-16.547	-2.998	-151,829.646	-38,632.661	()33-2	-2.998	49.607906
()33-2	75-14-55	85-31-05	19.195	1.500	19.136	-151,828.146	-38,613.525	K.124	13.140	19.710000
K.124	97-18-40	2-49-45	12.014	11.999	0.593	-151,816.147	-38,612.932	K.123-1	32.869	394.395131
K.123-1	97-29-44	280-19-29	17.006	3.048	-16.731	-151,813.099	-38,629.663	()33-1	16.731	50.996088
TOTAL	360-00-00		65.031						合計	514.709125
									面積	257.3545625

6-1

水路 第6-1号

** 倍横距法面積計算 **

観測点	挟角	方向角	距離	緯距	経距	X	Y	測点	倍横距	倍面積
W. 23-3	89-55-36	190-14-46	15.803	-15.551	-2.811	-151,818.415	-38,688.654	()23-15	-2.811	43.713861
()23-15	74-58-56	85-13-42	1.166	0.097	1.162	-151,818.318	-38,687.492	K. 129	-4.460	-0.432620
K. 129	212-08-26	117-22-08	1.020	-0.469	0.906	-151,818.787	-38,686.586	W. 33-2	-2.392	1.121848
W. 33-2	72-54-35	10-16-43	15.799	15.545	2.819	-151,803.242	-38,683.767	W. 33-1	1.333	20.721485
W. 33-1	90-02-27	280-19-10	2.110	0.378	-2.076	-151,802.864	-38,685.843	W. 23-3	2.076	0.784728
TOTAL	540-00-00		35.898						合計	65.909302
									面積	32.9546510