

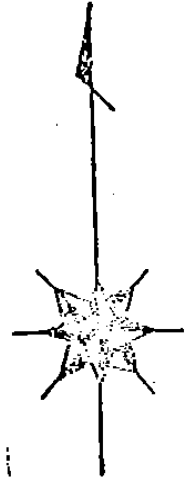
街区略図

工区

ブロック

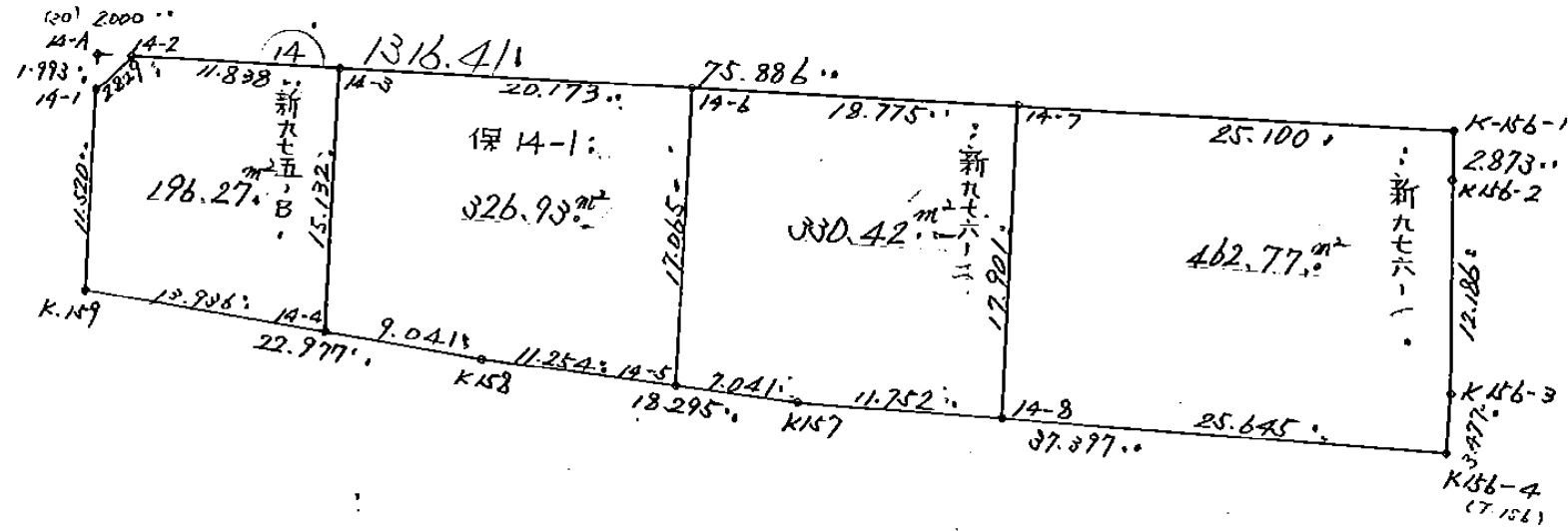
記入者

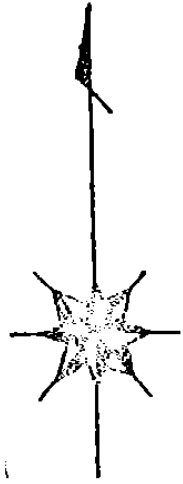
点検者



147ブロック

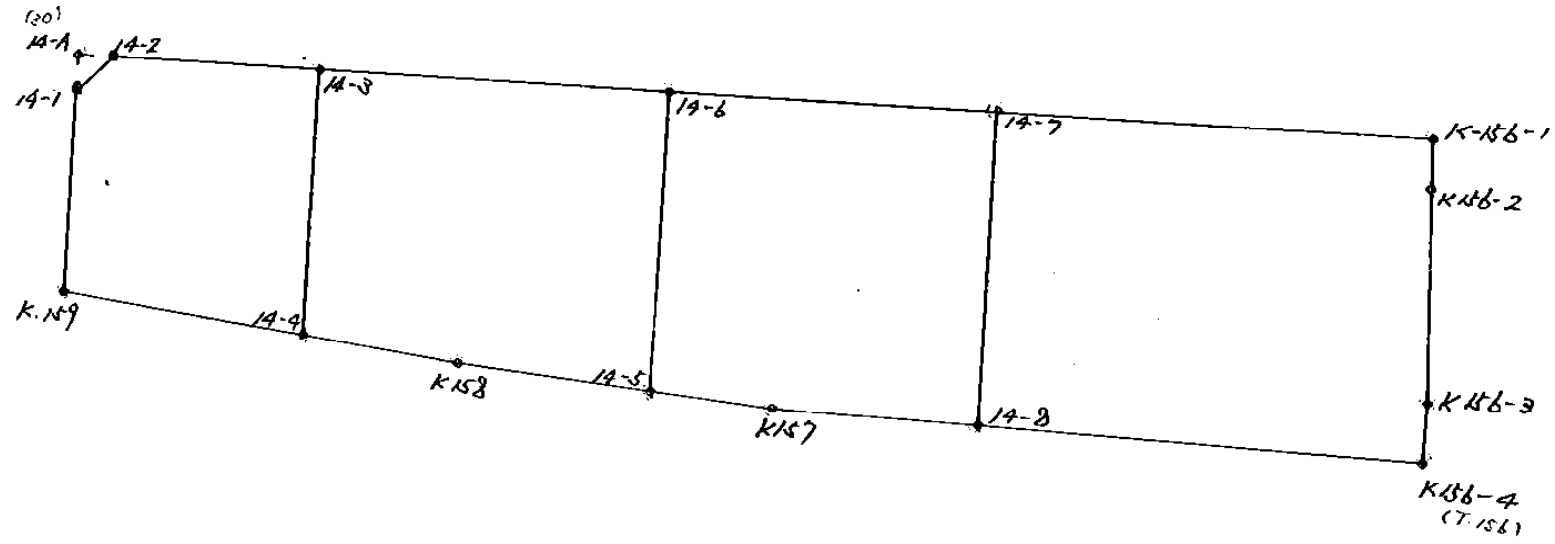
S=1:500





14 7 0.17
杭打図

S = 1:500



凡 例	
ベ ン キ	◎
ラ ベ ル	○
鉄	○
コンクリート杭	○
木 杭	○

14 ブロック

** 倍横距法面積計算 **

観測点	挟角	方向角	距離	緯距	経距	X	Y	測点	倍横距	倍面積
()14-2	135-12-02	228-32-23	2.829	-1.873	-2.120	-151,768.592	-38,992.027	()14-1	-2.120	3.970760
()14-1	134-59-56	183-32-19	11.520	-11.498	-0.711	-151,780.090	-38,992.738	K.159	-4.951	56.926598
K.159	96-28-27	100-00-46	22.977	-3.995	22.627	-151,784.085	-38,970.111	K.158	16.965	-67.775175
K.158	177-49-09	97-49-55	18.295	-2.493	18.124	-151,786.578	-38,951.987	K.157	57.716	-143.885988
K.157	176-53-32	94-43-27	37.397	-3.080	37.270	-151,789.658	-38,914.717	K.156-4	113.110	-348.378800
K.156-4	90-06-33	4-50-00	3.477	3.465	0.293	-151,786.193	-38,914.424	K.156-3	150.673	522.081945
K.156-3	175-40-28	0-30-28	12.186	12.186	0.108	-151,774.007	-38,914.316	K.156-2	151.074	1840.987764
K.156-2	182-48-17	3-18-45	2.873	2.868	0.166	-151,771.139	-38,914.150	K.156-1	151.348	434.066064
K.156-1	90-01-36	273-20-21	75.886	4.420	-75.757	-151,766.719	-38,989.907	()14-2	75.757	334.845940
TOTAL	1260-00-00		187.440						合計	2632.839108
									面積	1316.4195540

新 975-B. 田

** 倍横距法面積計算 **

観測点	挟角	方向角	距離	緯距	経距	X	Y	測点	倍横距	倍面積
()14-2	135-11-54	228-32-23	2.829	-1.873	-2.120	-151,768.592	-38,992.027	()14-1	-2.120	3.970760
()14-1	134-59-56	183-32-19	11.520	-11.498	-0.711	-151,780.090	-38,992.738	K.159	-4.951	56.926598
K.159	96-28-26	100-00-45	13.936	-2.423	13.724	-151,782.513	-38,979.014	()14-4	8.062	-19.534226
()14-4	83-29-31	3-30-16	15.132	15.104	0.925	-151,767.409	-38,978.089	()14-3	22.711	343.026944
()14-3	89-50-13	273-20-29	11.838	0.690	-11.818	-151,766.719	-38,989.907	()14-2	11.818	8.154420
TOTAL	540-00-00		55.255						合計	392.544496
									面積	196.2722480

保 14-1 田

** 倍横距法面積計算 **

観測点	挟角	方向角	距離	緯距	経距	X	Y	測点	倍横距	倍面積
()14-3	90-09-55	183-30-16	15.132	-15.104	-0.925	-151,782.513	-38,979.014	()14-4	-0.925	13.971200
()14-4	96-30-33	100-00-49	9.041	-1.572	8.903	-151,784.085	-38,970.111	K.158	7.053	-11.087316
K.158	177-49-14	97-50-03	11.254	-1.534	11.149	-151,785.619	-38,958.962	()14-5	27.105	-41.579070
()14-5	85-33-56	3-23-59	17.065	17.035	1.012	-151,768.584	-38,957.950	()14-6	39.266	668.896310
()14-6	89-56-22	273-20-21	20.173	1.175	-20.139	-151,767.409	-38,978.089	()14-3	20.139	23.663325
TOTAL	540-00-00		72.665						合計	653.864449
									面積	326.9322245

新 976-²Ⅳ 田

** 倍横距法面積計算 **

観測点	挟角	方向角	距離	緯距	経距	X	Y	測点	倍横距	倍面積
()14-6	90-03-44	183-23-59	17.065	-17.035	-1.012	-151,785.619	-38,958.962	()14-5	-1.012	17.239420
()14-5	94-25-44	97-49-43	7.041	-0.959	6.975	-151,786.578	-38,951.987	K.157	4.951	-4.748009
K.157	176-53-46	94-43-29	11.752	-0.968	11.712	-151,787.546	-38,940.275	()14-8	23.638	-22.881584
()14-8	88-41-44	3-25-13	17.901	17.869	1.068	-151,769.677	-38,939.207	()14-7	36.418	650.753242
()14-7	89-55-02	273-20-15	18.775	1.093	-18.743	-151,768.584	-38,957.950	()14-6	18.743	20.486099
TOTAL	540-00-00		72.534						合計	660.849168
									面積	330.4245840

新 976-¹ 田

** 倍横距法面積計算 **

観測点	挟角	方向角	距離	緯距	経距	X	Y	測点	倍横距	倍面積
()14-7	90-04-52	183-25-13	17.901	-17.869	-1.068	-151,787.546	-38,940.275	()14-8	-1.068	19.084092
()14-8	91-18-13	94-43-26	25.645	-2.112	25.558	-151,789.658	-38,914.717	K.156-4	23.422	-49.467264
K.156-4	90-06-34	4-50-00	3.477	3.465	0.293	-151,786.193	-38,914.424	K.156-3	49.273	170.730945
K.156-3	175-40-28	0-30-28	12.186	12.186	0.108	-151,774.007	-38,914.316	K.156-2	49.674	605.327364
K.156-2	182-48-17	3-18-45	2.873	2.868	0.166	-151,771.139	-38,914.150	K.156-1	49.948	143.250864
K.156-1	90-01-36	273-20-21	25.100	1.462	-25.057	-151,769.677	-38,939.207	()14-7	25.057	36.633334
TOTAL	720-00-00		87.182						合計	925.559335
									面積	462.7796675