

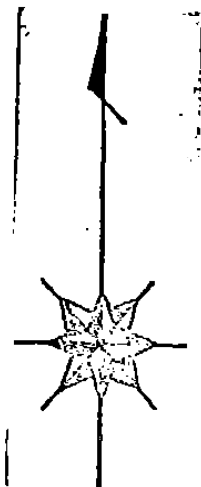
街区略図

工区

ブロック

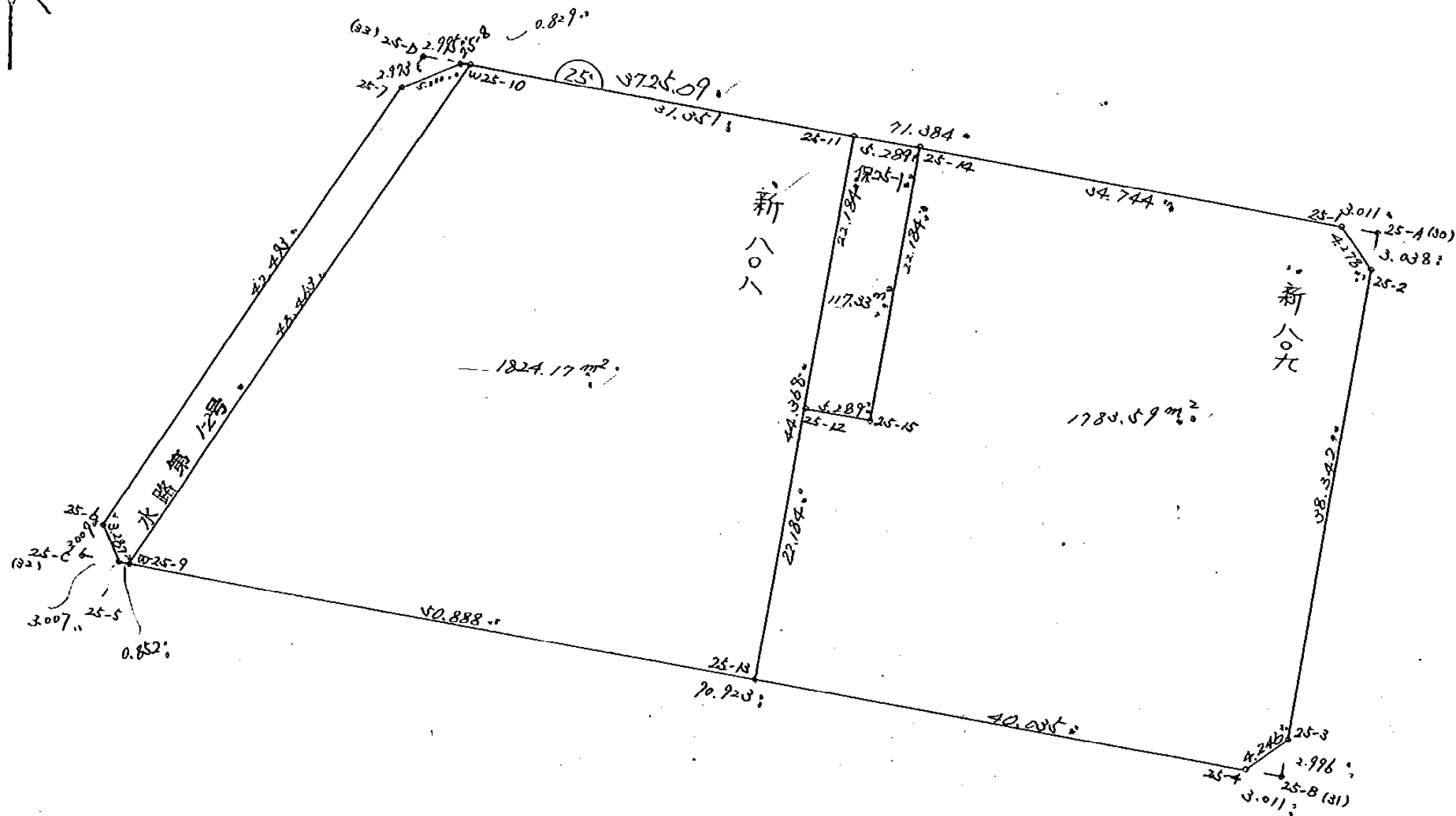
記入者

点検者

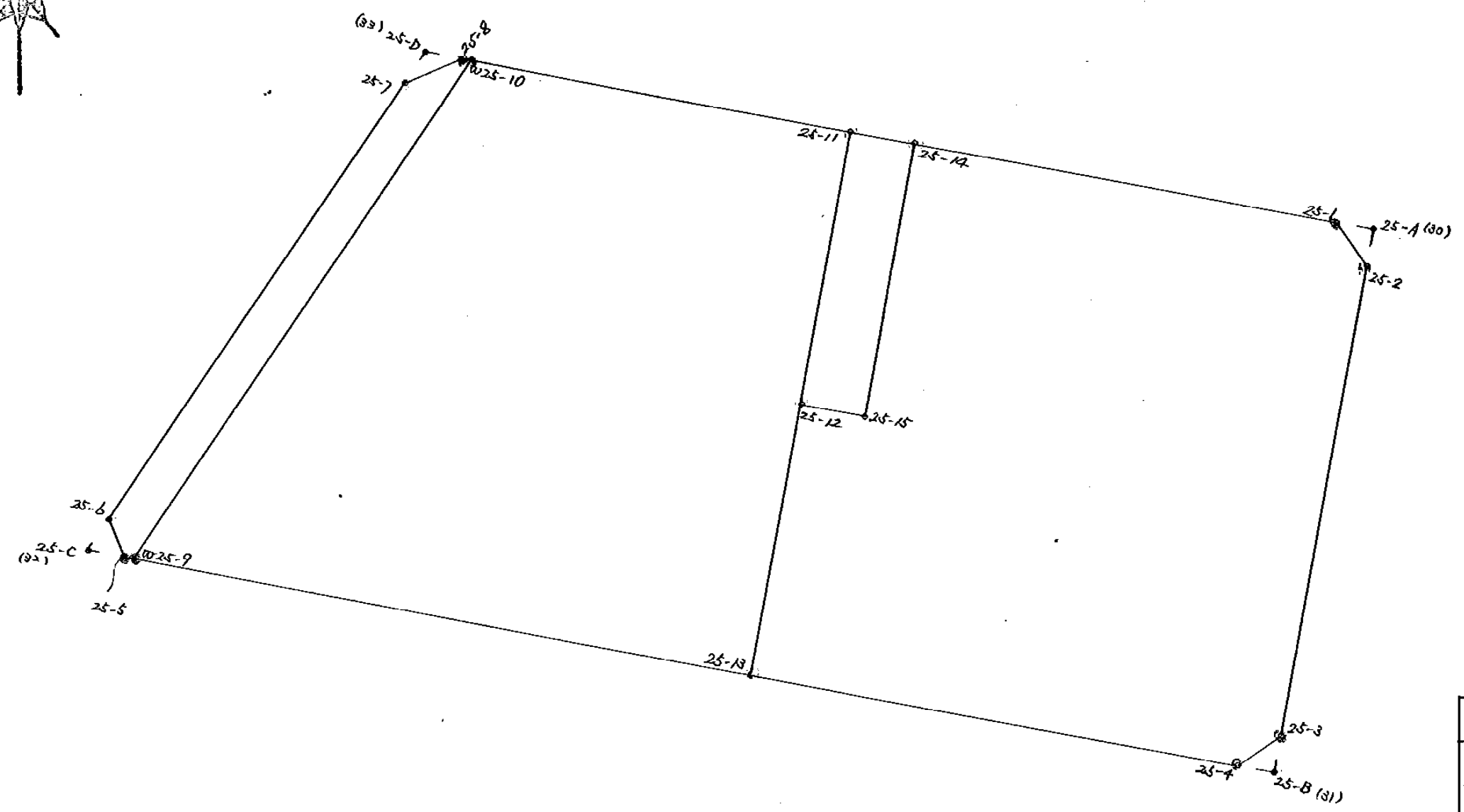
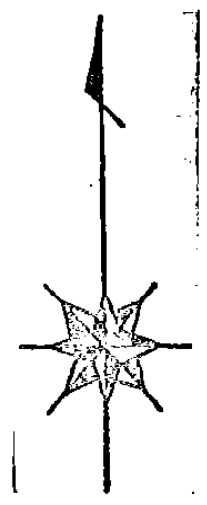


25ブロック

計算値 S = 1:500



25ブロット  
杭打図 S=1:500



凡	例
ベ ン キ	⊙
ラ ベ ル	○
鉄	○
コンクリート杭	○
木 杭	○

25-14 杭だ

25ブロック

\*\* 倍横距法面積計算 \*\*

観測点	挟角	方向角	距離	緯距	経距	X	Y	測点	倍横距	倍面積
W. 25-10	113-45-29	214-03-45	48.463	-40.148	-27.144	-151,726.367	-38,821.677	W. 25-9	-27.144	1089.777312
W. 25-9	66-15-17	100-19-02	90.923	-16.284	89.453	-151,742.651	-38,732.224	( )25-4	35.165	-572.626860
( )25-4	135-07-15	55-26-17	4.246	2.409	3.497	-151,740.242	-38,728.727	( )25-3	128.115	308.629035
( )25-3	134-50-55	10-17-12	38.342	37.726	6.847	-151,702.516	-38,721.880	( )25-2	138.459	5223.504234
( )25-2	135-15-56	325-33-08	4.278	3.528	-2.420	-151,698.988	-38,724.300	( )25-1	142.886	504.101808
( )25-1	134-45-08	280-18-16	71.384	12.769	-70.233	-151,686.219	-38,794.533	W. 25-10	70.233	896.805177
TOTAL	720-00-00		257.636						合計	7450.190706
									面積	3725.0953530

新 808 田

\*\* 倍横距法面積計算 \*\*

観測点	挟角	方向角	距離	緯距	経距	X	Y	測点	倍横距	倍面積
W. 25-10	113-45-29	214-03-45	48.463	-40.148	-27.144	-151,726.367	-38,821.677	W. 25-9	-27.144	1089.777312
W. 25-9	66-15-17	100-19-02	50.888	-9.114	50.065	-151,735.481	-38,771.612	( )25-13	-4.223	38.488422
( )25-13	89-58-16	10-17-18	44.36 <sup>8</sup> <sub>7</sub>	43.654	7.924	-151,691.827	-38,763.688	( )25-11	53.766	2347.100964
( )25-11	90-00-58	280-18-16	31.351	5.608	-30.845	-151,686.219	-38,794.533	W. 25-10	30.845	172.978760
TOTAL	360-00-00		175.069						合計	3648.345458
									面積	1824.1727290

保 25-1. 田

\*\* 倍横距法面積計算 \*\*

観測点	挟角	方向角	距離	緯距	経距	X	Y	測点	倍横距	倍面積
()25-11	89-59-08	190-17-18	22.184	-21.827	-3.962	-151,713.654	-38,767.650	()25-12	-3.962	86.478574
()25-12	90-00-52	100-18-10	5.289	-0.946	5.204	-151,714.600	-38,762.446	()25-15	-2.720	2.573120
()25-15	89-59-08	10-17-18	22.184	21.827	3.962	-151,692.773	-38,758.484	()25-14	6.446	140.696842
()25-14	90-00-52	280-18-10	5.289	0.946	-5.204	-151,691.827	-38,763.688	()25-11	5.204	4.922984
TOTAL	360-00-00		54.946						合計	234.671520
									面積	117.3357600

新 809 田

\*\* 倍横距法面積計算 \*\*

観測点	挟角	方向角	距離	緯距	經距	X	Y	測点	倍横距	倍面積
()25-1	134-45-08	280-18-16	34.744	6.215	-34.184	-151,692.773	-38,758.484	()25-14	-34.184	-212.453560
()25-14	89-59-02	190-17-18	22.184	-21.827	-3.962	-151,714.600	-38,762.446	()25-15	-72.330	1578.746910
()25-15	270-00-52	280-18-10	5.289	0.946	-5.204	-151,713.654	-38,767.650	()25-12	-81.496	-77.095216
()25-12	89-59-08	190-17-18	22.184	-21.827	-3.962	-151,735.481	-38,771.612	()25-13	-90.662	1978.879474
()25-13	90-01-43	100-19-01	40.035	-7.170	39.388	-151,742.651	-38,732.224	()25-4	-55.236	396.042120
()25-4	135-07-16	55-26-17	4.246	2.409	3.497	-151,740.242	-38,728.727	()25-3	-12.351	-29.753559
()25-3	134-50-55	10-17-12	38.342	37.726	6.847	-151,702.516	-38,721.880	()25-2	-2.007	-75.716082
()25-2	135-15-56	325-33-08	4.278	3.528	-2.420	-151,698.988	-38,724.300	()25-1	2.420	8.537760
TOTAL	1080-00-00		171.302						合計	3567.187847
									面積	1783.5939235

水路 第1-2号

\*\* 倍横距法面積計算 \*\*

観測点	挟角	方向角	距離	緯距	経距	X	Y	測点	倍横距	倍面積
()25-8	147-03-47	247-20-35	5.000	-1.926	-4.614	-151,687.997	-38,799.963	()25-7	-4.614	8.886564
()25-7	146-45-23	214-05-58	42.493	-35.187	-23.823	-151,723.184	-38,823.786	()25-6	-33.051	1162.965537
()25-6	123-09-02	157-15-00	3.287	-3.031	1.271	-151,726.215	-38,822.515	()25-5	-55.603	168.532693
()25-5	123-01-51	100-16-51	0.852	-0.152	0.838	-151,726.367	-38,821.677	W.25-9	-53.494	8.131088
W.25-9	113-46-54	34-03-45	48.463	40.148	27.144	-151,686.219	-38,794.533	W.25-10	-25.512	-1024.255776
W.25-10	66-13-03	280-16-48	0.829	0.148	-0.816	-151,686.071	-38,795.349	()25-8	0.816	0.120768
TOTAL	720-00-00		100.924						合計	324.380874
									面積	162.1904370