

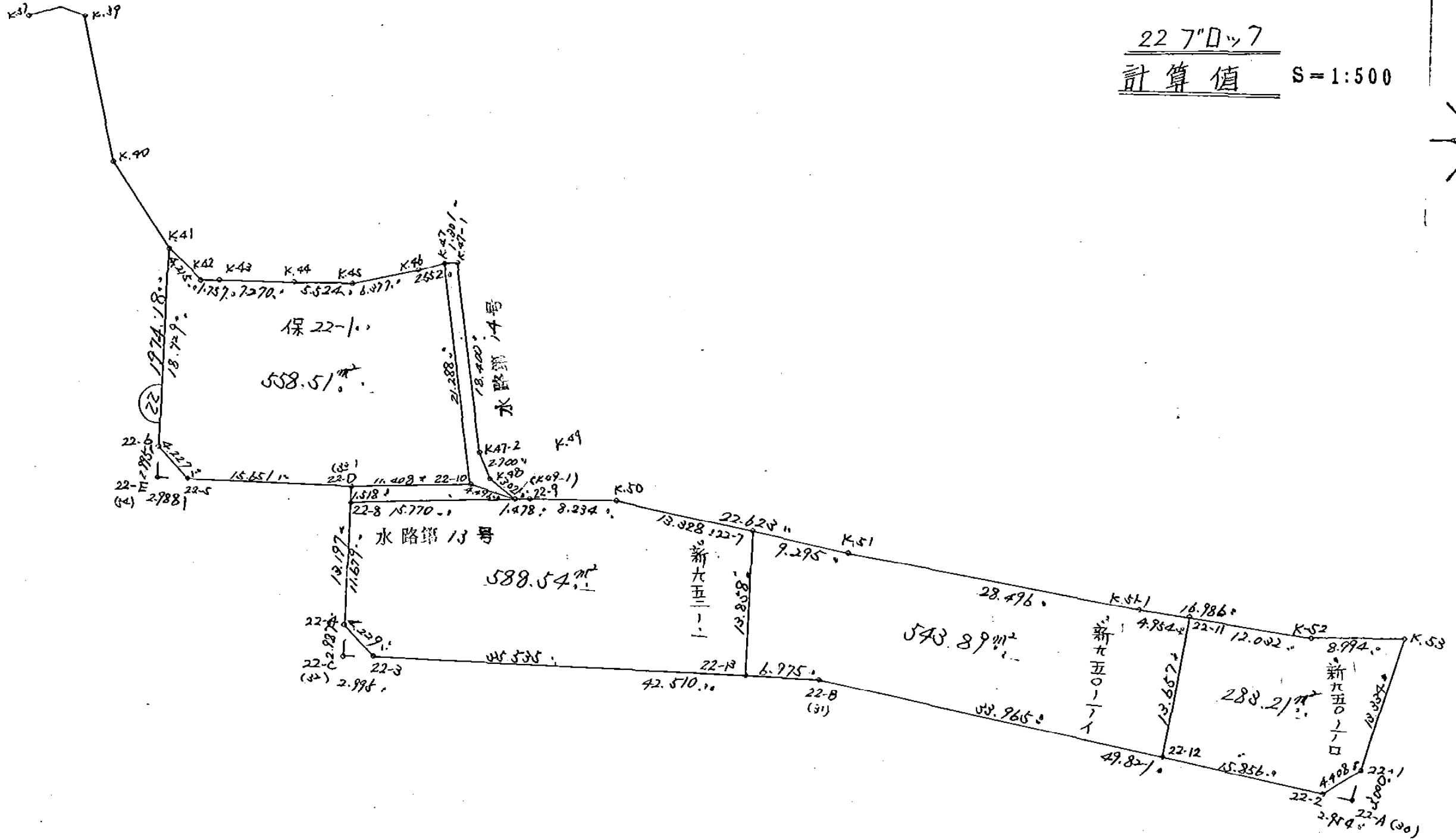
街区略図

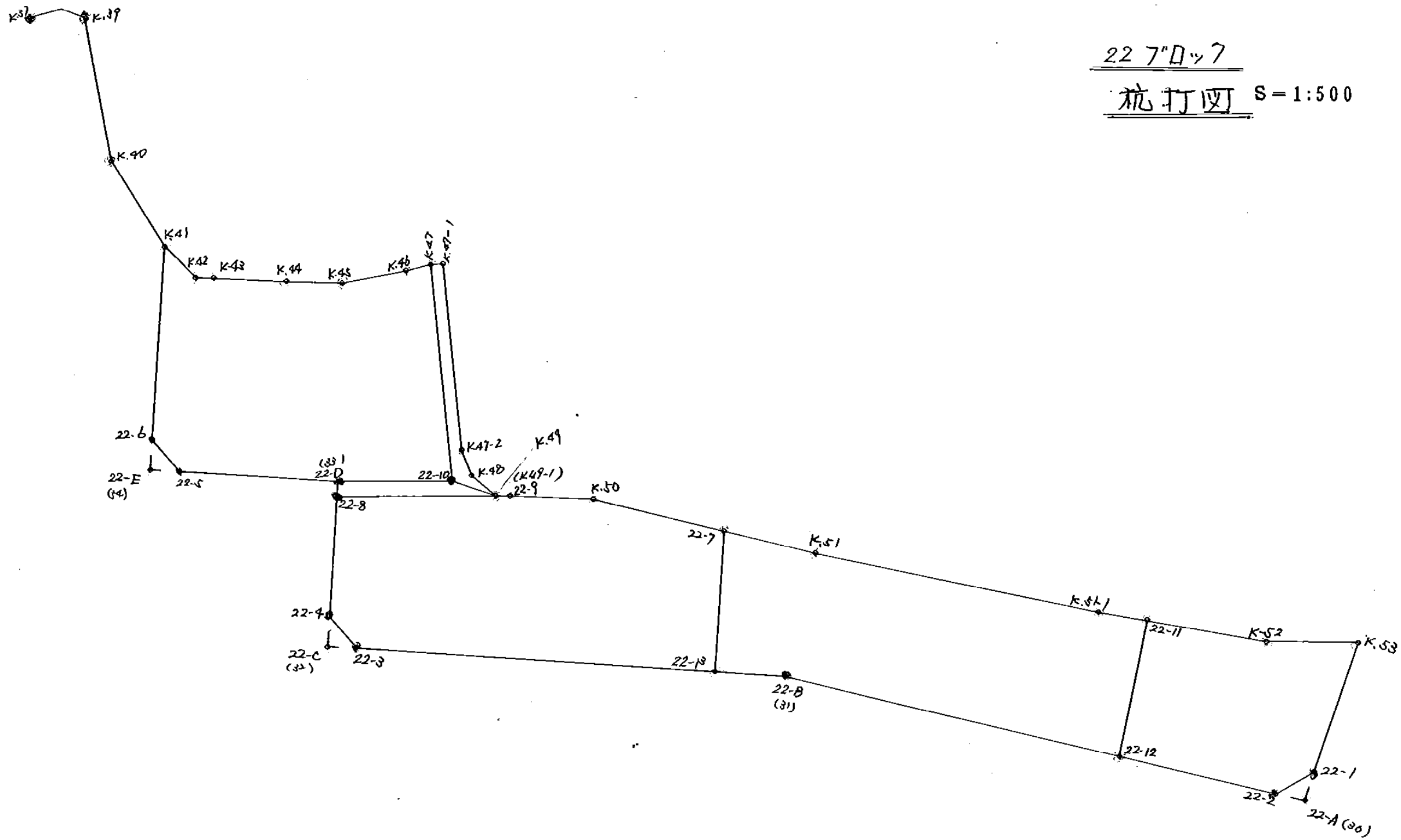
工区

ブロック

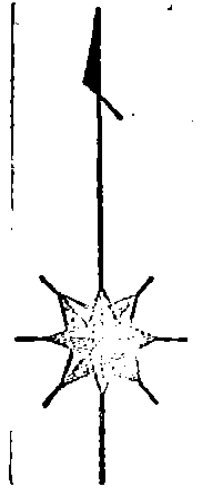
記入者

点検者





22 7'口7
杭打図 S=1:500



凡	例
ペンキ	⊙
ラベル	○
鉄	○
コンクリート杭	○
木杭	○

22 ブロック

** 倍横距法面積計算 **

観測点	扶角	方向角	距離	緯距	経距	X	Y	測点	倍横距	倍面積
K. 41	49-56-19	183-18-15	18.929	-18.898	-1.091	-151,568.104	-38,893.854	()22-6	-1.091	20.617718
()22-6	135-01-59	138-20-14	4.227	-3.158	2.810	-151,571.262	-38,891.044	()22-5	0.628	-1.983224
()22-5	134-52-44	93-12-58	15.651	-0.878	15.626	-151,572.140	-38,875.418	()22-33	19.064	-16.738192
()22-33	270-01-12	183-14-10	13.197	-13.176	-0.745	-151,585.316	-38,876.163	()22-4	33.945	-447.259320
()22-4	134-55-04	138-09-14	4.229	-3.150	2.821	-151,588.466	-38,873.342	()22-3	36.021	-113.466150
()22-3	135-03-54	93-13-08	42.510	-2.387	42.443	-151,590.853	-38,830.899	()22-31	81.285	-194.027295
()22-31	189-45-22	102-58-30	49.821	-11.186	48.549	-151,602.039	-38,782.350	()22-2	172.277	-1927.090522
()22-2	137-20-12	60-18-42	4.408	2.183	3.829	-151,599.856	-38,778.521	()22-1	224.655	490.421865
()22-1	138-09-26	18-28-08	13.334	12.647	4.224	-151,587.209	-38,774.297	K. 53	232.708	2943.058076
K. 53	72-34-10	271-02-18	8.994	0.163	-8.993	-151,587.046	-38,783.290	K. 52	227.939	37.154057
K. 52	188-21-51	279-24-09	16.986	2.775	-16.758	-151,584.271	-38,800.048	K. 51-1	202.188	561.071700
K. 51-1	181-47-22	281-11-31	28.496	5.531	-27.954	-151,578.740	-38,828.002	K. 51	157.476	870.999756
K. 51	181-57-04	283-08-35	22.623	5.144	-22.030	-151,573.596	-38,850.032	K. 50	107.492	552.938848
K. 50	169-05-53	272-14-28	8.234	0.322	-8.228	-151,573.274	-38,858.260	()22-9 (K49-1)	77.234	24.869348
()22-9 (K49-1)	176-26-28	268-40-56	1.478	-0.034	-1.478	-151,573.308	-38,859.738	K. 49	67.528	-2.295952
K. 49	199-24-22	288-05-18	4.496	1.396	-4.274	-151,571.912	-38,864.012	()22-10	61.776	86.239296
()22-10	245-27-26	353-32-44	21.288	21.153	-2.393	-151,550.759	-38,866.405	K. 47	55.109	1165.720677
K. 47	83-19-00	256-51-44	2.552	-0.580	-2.485	-151,551.339	-38,868.890	K. 46	50.231	-29.133980
K. 46	182-28-28	259-20-12	6.377	-1.180	-6.267	-151,552.519	-38,875.157	K. 45	41.479	-48.945220
K. 45	191-30-13	270-50-25	5.524	0.081	-5.523	-151,552.438	-38,880.680	K. 44	29.689	2.404809
K. 44	181-49-28	272-39-53	7.270	0.338	-7.262	-151,552.100	-38,887.942	K. 43	16.904	5.713552
K. 43	177-20-07	270-00-00	1.757	0.000	-1.757	-151,552.100	-38,889.699	K. 42	7.885	0.000000
K. 42	223-21-56	313-21-56	4.215	2.894	-3.064	-151,549.206	-38,892.763	K. 41	3.064	8.867216
TOTAL	3780-00-00		306.596						合計	3989.137063
									面積	1994.5685315 - 20.3842880 1974.1842435

保 22-1 / 田

** 倍横距法面積計算 **

観測点	挟角	方向角	距離	緯距	経距	X	Y	測点	倍横距	倍面積
K. 41	49-56-19	183-18-15	18.929	-18.898	-1.091	-151,568.104	-38,893.854	()22-6	-1.091	20.617718
()22-6	135-01-59	138-20-14	4.227	-3.158	2.810	-151,571.262	-38,891.044	()22-5	0.628	-1.983224
()22-5	134-52-44	93-12-58	15.651	-0.878	15.626	-151,572.140	-38,875.418	()22-33	19.064	-16.738192
(D)22-33	175-38-19	88-51-17	11.408	0.228	11.406	-151,571.912	-38,864.012	()22-10	46.096	10.509888
()22-10	84-41-27	353-32-44	21.288	21.153	-2.393	-151,550.759	-38,866.405	K. 47	55.109	1165.720677
K. 47	83-19-00	256-51-44	2.552	-0.580	-2.485	-151,551.339	-38,868.890	K. 46	50.231	-29.133980
K. 46	182-28-28	259-20-12	6.377	-1.180	-6.267	-151,552.519	-38,875.157	K. 45	41.479	-48.945220
K. 45	191-30-13	270-50-25	5.524	0.081	-5.523	-151,552.438	-38,880.680	K. 44	29.689	2.404809
K. 44	181-49-28	272-39-53	7.270	0.338	-7.262	-151,552.100	-38,887.942	K. 43	16.904	5.713552
K. 43	177-20-07	270-00-00	1.757	0.000	-1.757	-151,552.100	-38,889.699	K. 42	7.885	0.000000
K. 42	223-21-56	313-21-56	4.215	2.894	-3.064	-151,549.206	-38,892.763	K. 41	3.064	8.867216
TOTAL	1620-00-00		99.198						合計	1117.033244
									面積	558.5166220

新 952 - 田

** 倍横距法面積計算 **

観測点	挟角	方向角	距離	緯距	経距	X	Y	測点	倍横距	倍面積
()22-8	94-29-57	183-14-05	11.679	-11.660	-0.659	-151,585.316	-38,876.163	()22-4	-0.659	7.683940
()22-4	134-55-09	138-09-14	4.229	-3.150	2.821	-151,588.466	-38,873.342	()22-3	1.503	-4.734450
()22-3	135-03-52	93-13-06	35.535	-1.995	35.479	-151,590.461	-38,837.863	()22-13	39.803	-79.406985
()22-13	90-07-57	3-21-03	13.858	13.834	0.810	-151,576.627	-38,837.053	()22-7	76.092	1052.656728
()22-7	99-47-38	283-08-41	13.328	3.031	-12.979	-151,573.596	-38,850.032	K.50	63.923	193.750613
K.50	169-05-47	272-14-28	8.234	0.322	-8.228	-151,573.274	-38,858.260	()22-9	42.716	13.754552
()22-9	176-26-28	268-40-56	1.478	-0.034	-1.478	-151,573.308	-38,859.738	(K49-1) K.49	33.010	-1.122340
K.49	180-03-12	268-44-08	15.770	-0.348	-15.766	-151,573.656	-38,875.504	()22-8	15.766	-5.486568
TOTAL	1080-00-00		104.111						合計	1177.095490
									面積	588.5477450

新 950-1-1. 田

** 倍横距法面積計算 **

観測点	挟角	方向角	距離	緯距	経距	X	Y	測点	倍横距	倍面積
()22-7	80-12-37	183-21-03	13.858	-13.834	-0.810	-151,590.461	-38,837.863	()22-13	-0.810	11.205540
()22-13	89-52-15	93-13-18	6.975	-0.392	6.964	-151,590.853	-38,830.899	()22-31	5.344	-2.094848
(B)22-31	189-45-12	102-58-30	33.965	-7.626	33.098	-151,598.479	-38,797.801	()22-12	45.406	-346.266156
()22-12	88-10-31	11-09-01	13.657	13.399	2.641	-151,585.080	-38,795.160	()22-11	81.145	1087.261855
()22-11	88-14-51	279-23-52	4.954	0.809	-4.888	-151,584.271	-38,800.048	K.51-1	78.898	63.828482
K.51-1	181-47-39	281-11-31	28.496	5.531	-27.954	-151,578.740	-38,828.002	K.51	46.056	254.735736
K.51	181-56-55	283-08-26	9.294 ⁵	2.113	-9.051	-151,576.627	-38,837.053	()22-7	9.051	19.124763
TOTAL	900-00-00		111.199						合計	1087.795372
									面積	543.8976860

新 950-1-口、田

** 倍横距法面積計算 **

観測点	挟角	方向角	距離	緯距	経距	X	Y	測点	倍横距	倍面積
()22-11	91-44-45	191-09-01	13.657	-13.399	-2.641	-151,598.479	-38,797.801	()22-12	-2.641	35.386759
()22-12	91-49-28	102-58-29	15.856	-3.560	15.451	-151,602.039	-38,782.350	()22-2	10.169	-36.201640
()22-2	137-20-13	60-18-42	4.408	2.183	3.829	-151,599.856	-38,778.521	()22-1	29.449	64.287167
()22-1	138-09-26	18-28-08	13.334	12.647	4.224	-151,587.209	-38,774.297	K.53	37.502	474.287794
K.53	72-34-10	271-02-18	8.994	0.163	-8.993	-151,587.046	-38,783.290	K.52	32.733	5.335479
K.52	188-21-58	279-24-16	12.032	1.966	-11.870	-151,585.080	-38,795.160	()22-11	11.870	23.336420
TOTAL	720-00-00		68.281						合計	566.431979
									面積	283.2159895

水路中 13号

** 倍横距法面積計算 **

観測点	挟角	方向角	距離	緯距	経距	X	Y	測点	倍横距	倍面積
(22-33	94-23-32	183-14-49	1.518	-1.516	-0.086	-151,573.656	-38,875.504	(22-8	-0.086	0.130376
(22-8	85-29-19	88-44-08	15.770	0.348	15.766	-151,573.308	-38,859.738	K.49	15.594	5.426712
K.49	19-21-10	288-05-18	4.496	1.396	-4.274	-151,571.912	-38,864.012	(22-10	27.086	37.812056
(22-10	160-45-59	268-51-17	11.408	-0.228	-11.406	-151,572.140	-38,875.418	(22-33	11.406	-2.600568
TOTAL	360-00-00		33.192						合計	40.768576
									面積	20.3842880

水路才14号

** 倍横距法面積計算 **

観測点	挟角	方向角	距離	緯距	経距	X	Y	測点	倍横距	倍面積
K. 47	90-01-54	173-32-44	21.288	-21.153	2.393	-151,571.912	-38,864.012	()22-10	2.393	-50.619129
()22-10	114-32-34	108-05-18	4.496	-1.396	4.274	-151,573.308	-38,859.738	K. 49	9.060	-12.647760
K. 49	20-36-36	308-41-54	3.021	1.889	-2.358	-151,571.419	-38,862.096	K. 48	10.976	20.733664
K. 48	210-24-10	339-06-04	2.700	2.522	-0.963	-151,568.897	-38,863.059	K. 47-2	7.655	19.305910
K. 47-2	194-29-34	353-35-38	18.400	18.285	-2.053	-151,550.612	-38,865.112	K. 47-1	4.639	84.824115
K. 47-1	89-55-12	263-30-50	1.301	-0.147	-1.293	-151,550.759	-38,866.405	K. 47	1.293	-0.190071
TOTAL	720-00-00		51.206						合計	61.406729
									面積	30.7033645