

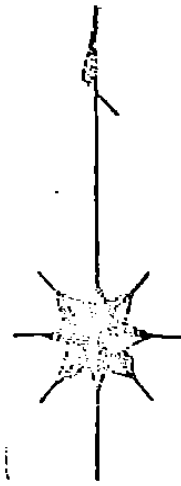
街区略図

工区

ブロック

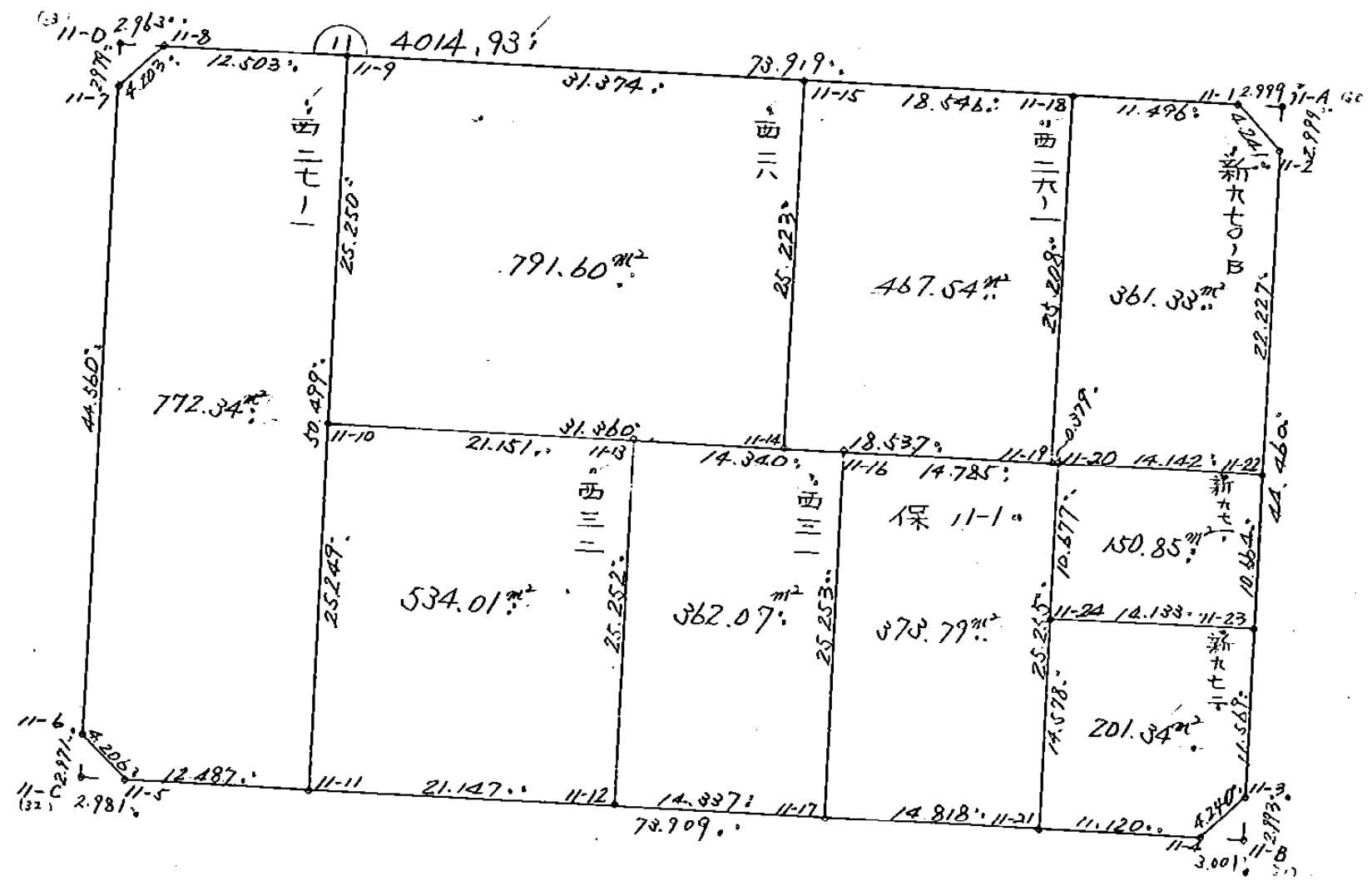
記入者

点検者



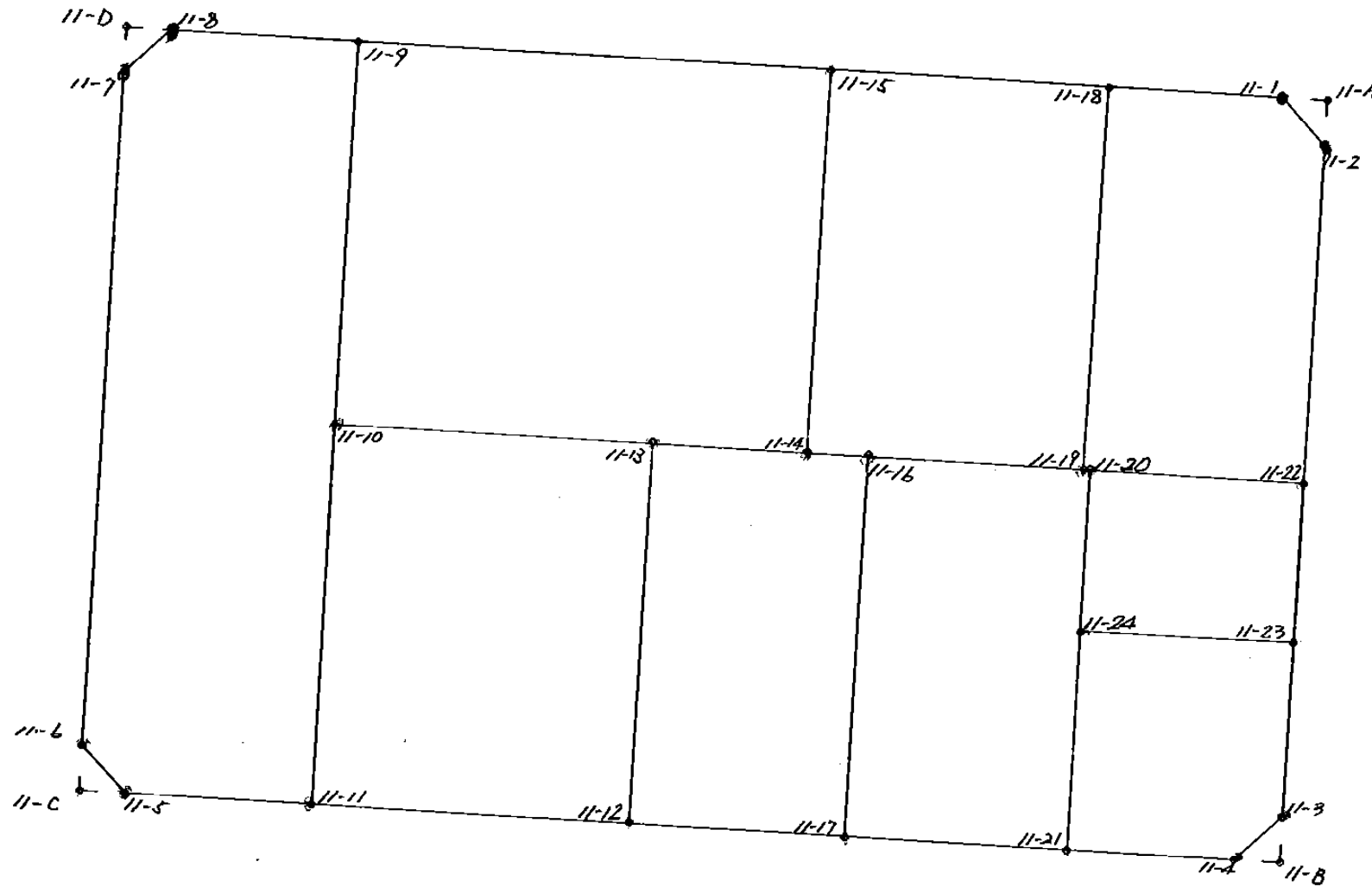
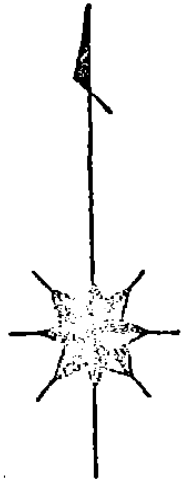
117"ブロック

S=1:500



117"ロック  
杭打図

S = 1:500



凡	例
ペンキ	●
ラベル	○
鉄	○
コンクリート杭	○
木杭	○

11 ブロック

\*\* 倍横距法面積計算 \*\*

観測点	挟角	方向角	距離	緯距	経距	X	Y	測点	倍横距	倍面積
()11-8	134-51-18	228-11-32	4.203	-2.802	-3.133	-151,663.160	-39,045.307	()11-7	-3.133	8.778666
()11-7	135-10-29	183-22-01	44.560	-44.483	-2.617	-151,707.643	-39,047.924	()11-6	-8.883	395.142489
()11-6	134-51-41	138-13-42	4.206	-3.137	2.802	-151,710.780	-39,045.122	()11-5	-8.698	27.285626
()11-5	135-04-03	93-17-45	73.909	-4.249	73.787	-151,715.029	-38,971.335	()11-4	67.891	-288.468859
()11-4	135-06-28	48-24-13	4.240	2.815	3.171	-151,712.214	-38,968.164	()11-3	144.849	407.749935
()11-3	134-57-05	3-21-18	44.460	44.384	2.602	-151,667.830	-38,965.562	()11-2	150.622	6685.206848
()11-2	135-00-01	318-21-19	4.241	3.169	-2.818	-151,664.661	-38,968.380	()11-1	150.406	476.636614
()11-1	134-58-55	273-20-14	73.919	4.303	-73.794	-151,660.358	-39,042.174	()11-8	73.794	317.535582
TOTAL	1080-00-00		253.738						合計	8029.866901
									面積	4014.9334505

西 27-1 ✓ 田

\*\* 倍横距法面積計算 \*\*

観測点	挟角	方向角	距離	緯距	経距	X	Y	測点	倍横距	倍面積
()11-8	134-51-15	228-11-32	4.203	-2.802	-3.133	-151,663.160	-39,045.307	()11-7	-3.133	8.778666
()11-7	135-10-29	183-22-01	44.560	-44.483	-2.617	-151,707.643	-39,047.924	()11-6	-8.883	395.142489
()11-6	134-51-41	138-13-42	4.206	-3.137	2.802	-151,710.780	-39,045.122	()11-5	-8.698	27.285626
()11-5	135-04-04	93-17-46	12.4887	-0.718	12.467	-151,711.498	-39,032.655	()11-11	6.571	-4.717978
()11-11	90-04-03	3-21-49	50.499	50.412	2.963	-151,661.086	-39,029.692	()11-9	22.001	1109.114412
()11-9	89-58-28	273-20-17	12.503	0.728	-12.482	-151,660.358	-39,042.174	()11-8	12.482	9.086896
TOTAL	720-00-00		128.459						合計	1544.690111
									面積	772.3450555

西 28 / 田

\*\* 倍横距法面積計算 \*\*

観測点	挟角	方向角	距離	緯距	経距	X	Y	測点	倍横距	倍面積
()11-9	90-01-27	183-21-45	25.250	-25.207	-1.481	-151,686.293	-39,031.173	()11-10	-1.481	37.331567
()11-10	89-55-34	93-17-19	31.360	-1.799	31.308	-151,688.092	-38,999.865	()11-14	28.346	-50.994454
()11-14	90-06-25	3-23-44	25.223	25.179	1.494	-151,662.913	-38,998.371	()11-15	61.148	1539.645492
()11-15	89-56-34	273-20-18	31.374	1.827	-31.321	-151,661.086	-39,029.692	()11-9	31.321	57.223467
TOTAL	360-00-00		113.207						合計	1583.206072
									面積	791.6030360

西 29-1. 田.

\*\* 倍横距法面積計算 \*\*

観測点	挟角	方向角	距離	緯距	経距	X	Y	測点	倍横距	倍面積
()11-15	90-03-37	183-23-44	25.223	-25.179	-1.494	-151,688.092	-38,999.865	()11-14	-1.494	37.617426
()11-14	89-53-30	93-17-14	18.5387	-1.063	18.507	-151,689.155	-38,981.358	()11-19	15.519	-16.496697
()11-19	90-07-44	3-24-58	25.208	25.163	1.502	-151,663.992	-38,979.856	()11-18	35.528	893.991064
()11-18	89-55-09	273-20-07	18.546	1.079	-18.515	-151,662.913	-38,998.371	()11-15	18.515	19.977685
TOTAL	360-00-00		87.515						合計	935.089478
									面積	467.5447390

新・970-B 田

\*\* 倍横距法面積計算 \*\*

観測点	挟角	方向角	距離	緯距	経距	X	Y	測点	倍横距	倍面積
()11-18	90-04-47	183-24-58	25.208	-25.163	-1.502	-151,689.155	-38,981.358	()11-19	-1.502	37.794826
()11-19	89-54-53	93-19-51	0.379	-0.022	0.378	-151,689.177	-38,980.980	()11-20	-2.626	0.057772
()11-20	180-04-57	93-24-48	14.142	-0.842	14.117	-151,690.019	-38,966.863	()11-22	11.869	-9.993698
()11-22	89-56-32	3-21-20	22.227	22.189	1.301	-151,667.830	-38,965.562	()11-2	27.287	605.471243
()11-2	134-59-59	318-21-19	4.241	3.169	-2.818	-151,664.661	-38,968.380	()11-1	25.770	81.665130
()11-1	134-58-52	273-20-11	11.496	0.669	-11.476	-151,663.992	-38,979.856	()11-18	11.476	7.677444
TOTAL	720-00-00		77.692						合計	722.672717
									面積	361.3363585

西・32・ 田・

\*\* 倍横距法面積計算 \*\*

観測点	挟角	方向角	距離	緯距	経距	X	Y	測点	倍横距	倍面積
()11-10	90-04-38	183-21-54	25.249	-25.205	-1.482	-151,711.498	-39,032.655	()11-11	-1.482	37.353810
()11-11	89-55-53	93-17-47	21.147	-1.216	21.112	-151,712.714	-39,011.543	()11-12	18.148	-22.067968
()11-12	90-04-38	3-22-25	25.252	25.208	1.486	-151,687.506	-39,010.057	()11-13	40.746	1027.125168
()11-13	89-54-51	273-17-16	21.151	1.213	-21.116	-151,686.293	-39,031.173	()11-10	21.116	25.613708
TOTAL	360-00-00		92.799					合計		1068.024718
								面積		534.0123590



西31.7 田

\*\* 倍横距法面積計算 \*\*

観測点	挟角	方向角	距離	緯距	経距	X	Y	測点	倍横距	倍面積
()11-13	90-05-00	183-22-25	25.252	-25.208	-1.486	-151,712.714	-39,011.543	()11-12	-1.486	37.459088
()11-12	89-55-17	93-17-42	14.337	-0.824	14.313	-151,713.538	-38,997.230	()11-17	11.341	-9.344984
()11-17	90-05-07	3-22-49	25.253	25.209	1.489	-151,688.329	-38,995.741	()11-16	27.143	684.247887
()11-16	89-54-36	273-17-25	14.340	0.823	-14.316	-151,687.506	-39,010.057	()11-13	14.316	11.782068
TOTAL	360-00-00		79.182						合計	724.144059
									面積	362.0720295

保田

\*\* 倍横距法面積計算 \*\*

観測点	挟角	方向角	距離	緯距	経距	X	Y	測点	倍横距	倍面積
( )11-16	90-05-32	183-22-49	25.253	-25.209	-1.489	-151,713.538	-38,997.230	( )11-17	-1.489	37.536201
( )11-17	89-54-58	93-17-47	14.818	-0.852	14.793	-151,714.390	-38,982.437	( )11-21	11.815	-10.066380
( )11-21	90-00-39	3-18-26	25.255	25.213	1.457	-151,689.177	-38,980.980	( )11-20	28.065	707.602845
( )11-20	89-58-51	273-17-17	14.785	0.848	-14.761	-151,688.329	-38,995.741	( )11-16	14.761	12.517328
TOTAL	360-00-00		80.111						合計	747.589994
									面積	373.7949970

新 971. / 田

\*\* 倍横距法面積計算 \*\*

観測点	挟角	方向角	距離	緯距	経距	X	Y	測点	倍横距	倍面積
()11-20	89-53-39	183-18-27	10.677	-10.659	-0.616	-151,699.836	-38,981.596	()11-24	-0.616	6.565944
()11-24	90-03-19	93-21-46	14.133	-0.829	14.109	-151,700.665	-38,967.487	()11-23	12.877	-10.675033
()11-23	89-59-30	3-21-16	10.664	10.646	0.624	-151,690.019	-38,966.863	()11-22	27.610	293.936060
()11-22	90-03-32	273-24-48	14.142	0.842	-14.117	-151,689.177	-38,980.980	()11-20	14.117	11.886514
TOTAL	360-00-00		49.616						合計	301.713485
									面積	150.8567425

新・972・ 田

\*\* 倍横距法面積計算 \*\*

観測点	挟角	方向角	距離	緯距	経距	X	Y	測点	倍横距	倍面積
()11-24	89-56-40	183-18-26	14.578	-14.554	-0.841	-151,714.390	-38,982.437	()11-21	-0.841	12.239914
()11-21	89-59-13	93-17-39	11.120	-0.639	11.102	-151,715.029	-38,971.335	()11-4	9.420	-6.019380
()11-4	135-06-34	48-24-13	4.240	2.815	3.171	-151,712.214	-38,968.164	()11-3	23.693	66.695795
()11-3	134-57-04	3-21-17	11.569	11.549	0.677	-151,700.665	-38,967.487	()11-23	27.541	318.071009
()11-23	90-00-29	273-21-46	14.133	0.829	-14.109	-151,699.836	-38,981.596	()11-24	14.109	11.696361
TOTAL	540-00-00		55.640						合計	402.683699
									面積	201.3418495