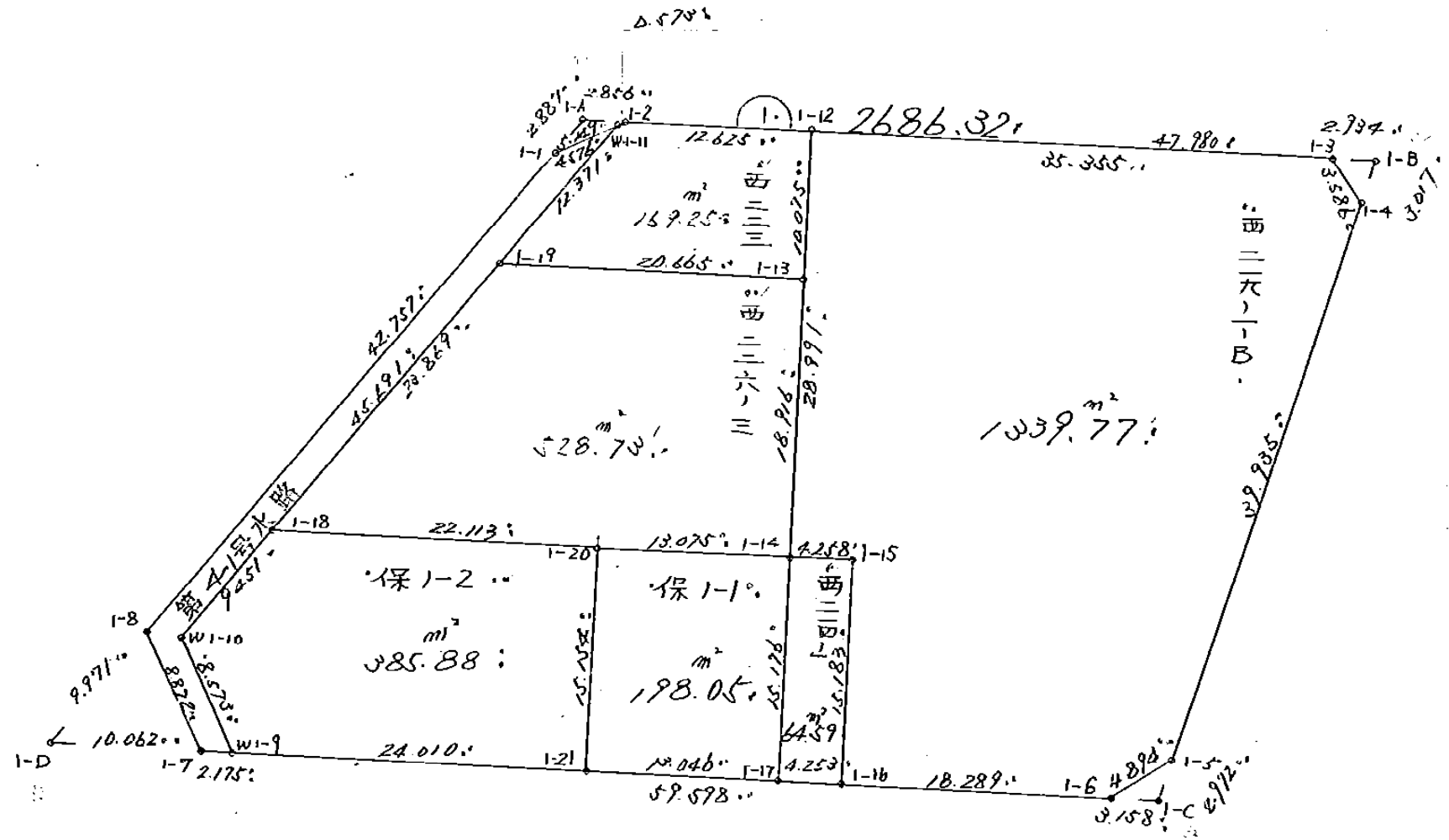
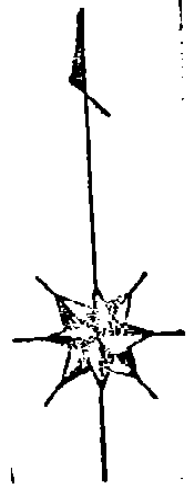


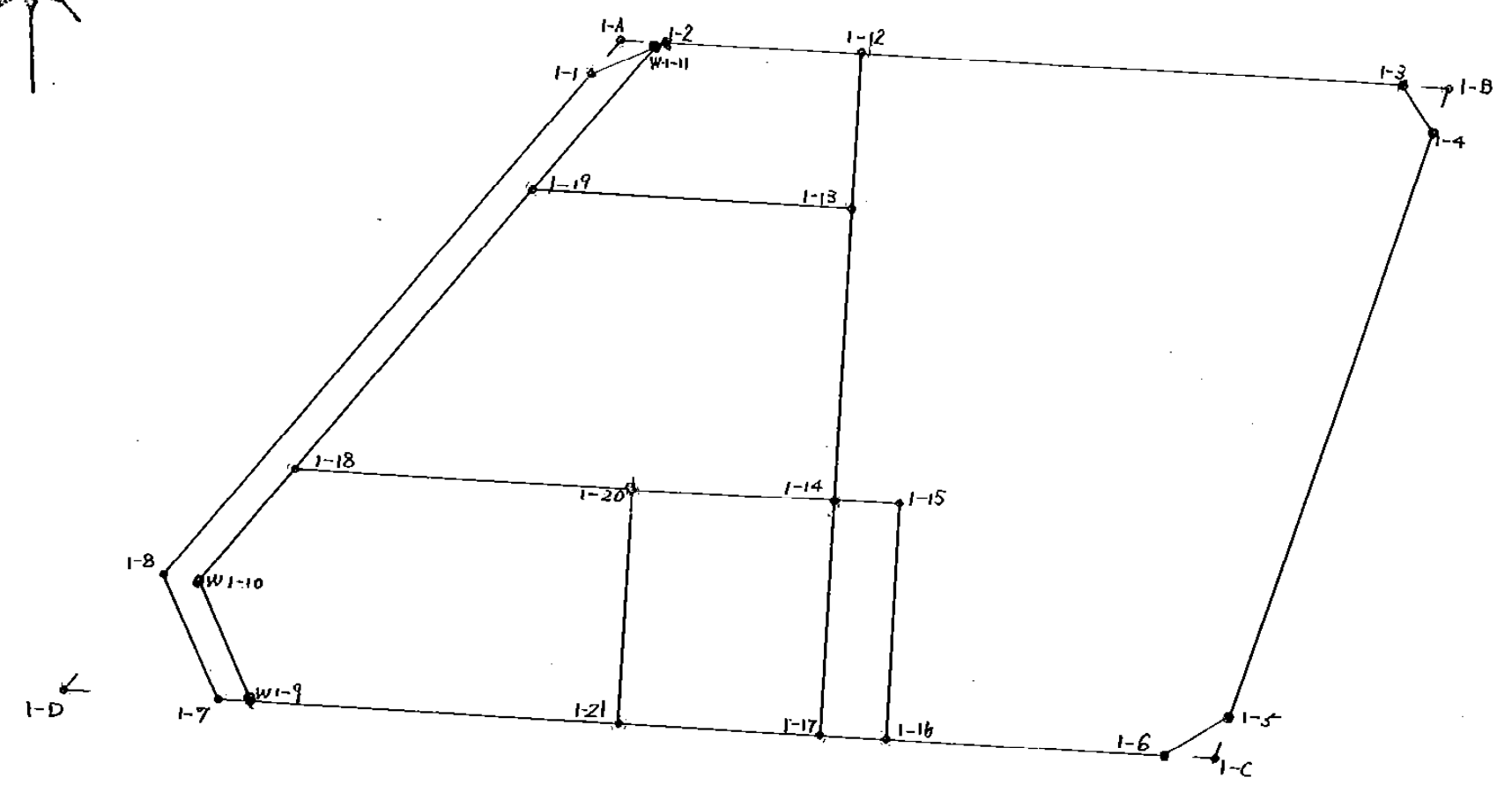
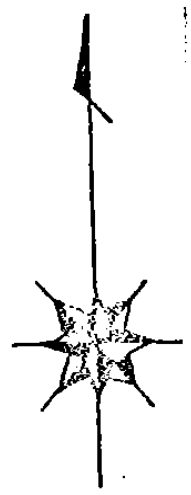
1ブロック

S = 1:500



17077
杭打図

S = 1:500



1-15 入れていない。

凡	例
ペンキ	⊙
ラベル	○
鉄	○
コンクリート杭	○
木杭	○

ブロック

** 倍横距法面積計算 **

観測点	挟角	方向角	距離	緯距	経距	X	Y	測点	倍横距	倍面積
()1-2	153-33-53	246-52-49	0.573	-0.225	-0.527	-151,809.735	-39,251.887	W.1-11	-0.527	0.118575
W.1-11	153-53-59	220-46-48	45.691	-34.598	-29.843	-151,844.333	-39,281.730	W.1-10	-30.897	1068.974406
W.1-10	115-36-01	156-22-49	8.573	-7.855	3.435	-151,852.188	-39,278.295	W.1-9	-57.305	450.130775
W.1-9	116-56-21	93-19-10	59.598	-3.451	59.498	-151,855.639	-39,218.797	()1-6	5.628	-19.422228
()1-6	144-15-25	57-34-35	4.894	2.624	4.131	-151,853.015	-39,214.666	()1-5	69.257	181.730368
()1-5	141-38-12	19-12-47	39.935	37.711	13.142	-151,815.304	-39,201.524	()1-4	86.530	3263.132830
()1-4	128-06-58	327-19-45	3.586	3.019	-1.936	-151,812.285	-39,203.460	()1-3	97.736	295.064984
()1-3	125-59-11	273-18-56	47.980	2.775	-47.900	-151,809.510	-39,251.360	()1-2	47.900	132.922500
TOTAL	1080-00-00		210.830						合計	5372.652210
									面積	2686.3261050

西 223 田

** 倍横距法面積計算 **

観測点	挟角	方向角	距離	緯距	経距	X	Y	測点	倍横距	倍面積
()1-2	153-33-56	246-52-49	0.573	-0.225	-0.527	-151,809.735	-39,251.887	W.1-11	-0.527	0.118575
W.1-11	153-53-52	220-46-41	12.371	-9.368	-8.080	-151,819.103	-39,259.967	()1-19	-9.134	85.567312
()1-19	52-32-14	93-18-55	20.665	-1.195	20.630	-151,820.298	-39,239.337	()1-13	3.416	-4.082120
()1-13	89-59-27	3-18-22	10.075	10.058	0.581	-151,810.240	-39,238.756	()1-12	24.627	247.698366
()1-12	90-00-31	273-18-53	12.625	0.730	-12.604	-151,809.510	-39,251.360	()1-2	12.604	9.200920
TOTAL	540-00-00		56.309						合計	338.503053
									面積	169.2545265

西 226-3 田

** 倍横距法面積計算 **

観測点	挟角	方向角	距離	緯距	経距	X	Y	測点	倍横距	倍面積
()1-19	127-27-53	220-46-48	23.869	-18.074	-15.590	-151,837.177	-39,275.557	()1-18	-15.590	281.773660
()1-18	52-30-54	93-17-42	22.113	-1.271	22.076	-151,838.448	-39,253.481	()1-20	-9.104	11.571184
()1-20	179-55-39	93-13-21	13.075	-0.735	13.054	-151,839.183	-39,240.427	()1-14	26.026	-19.129110
()1-14	90-04-51	3-18-12	18.916	18.885	1.090	-151,820.298	-39,239.337	()1-13	40.170	758.610450
()1-13	90-00-43	273-18-55	20.665	1.195	-20.630	-151,819.103	-39,259.967	()1-19	20.630	24.652850
TOTAL	540-00-00		98.638						合計	1057.479034
									面積	528.7395170

保 1-2 田

** 倍横距法面積計算 **

観測点	挟角	方向角	距離	緯距	経距	X	Y	測点	倍横距	倍面積
()1-18	127-29-14	220-46-56	9.451	-7.156	-6.173	-151,844.333	-39,281.730	W.1-10	-6.173	44.173988
W.1-10	115-35-53	156-22-49	8.573	-7.855	3.435	-151,852.188	-39,278.295	W.1-9	-8.911	69.995905
W.1-9	116-56-19	93-19-08	24.010	-1.390	23.970	-151,853.578	-39,254.325	()1-21	18.494	-25.706660
()1-21	89-52-26	3-11-34	15.154	15.130	0.844	-151,838.448	-39,253.481	()1-20	43.308	655.250040
()1-20	90-06-08	273-17-42	22.113	1.271	-22.076	-151,837.177	-39,275.557	()1-18	22.076	28.058596
TOTAL	540-00-00		79.301						合計	771.771869
									面積	385.8859345

保 1-1 田

** 倍横距法面積計算 **

観測点	挟角	方向角	距離	緯距	経距	X	Y	測点	倍横距	倍面積
()1-20	89-58-13	183-11-34	15.154	-15.130	-0.844	-151,853.578	-39,254.325	()1-21	-0.844	12.769720
()1-21	90-07-46	93-19-20	13.046	-0.756	13.024	-151,854.334	-39,241.301	()1-17	11.336	-8.570016
()1-17	89-58-45	3-18-05	15.176	15.151	0.874	-151,839.183	-39,240.427	()1-14	25.234	382.320334
()1-14	89-55-16	273-13-21	13.075	0.735	-13.054	-151,838.448	-39,253.481	()1-20	13.054	9.594690
TOTAL	360-00-00		56.451						合計	396.114728
									面積	198.0573640

西·214-1· 田·

** 倍横距法面積計算 **

観測点	挟角	方向角	距離	緯距	経距	X	Y	測点	倍横距	倍面積
()1-14	90-05-01	183-18-05	15.176	-15.151	-0.874	-151,854.334	-39,241.301	()1-17	-0.874	13.241974
()1-17	90-00-52	93-18-57	4.253	-0.246	4.246	-151,854.580	-39,237.055	()1-16	2.498	-0.614508
()1-16	90-00-11	3-19-08	15.183	15.158	0.879	-151,839.422	-39,236.176	()1-15	7.623	115.549434
()1-15	89-53-56	273-13-04	4.258	0.239	-4.251	-151,839.183	-39,240.427	()1-14	4.251	1.015989
TOTAL	360-00-00		38.870						合計	129.192889
									面積	64.5964445

西 219-1-B 田

** 倍横距法面積計算 **

観測点	挟角	方向角	距離	緯距	経距	X	Y	測点	倍横距	倍面積
()1-12	89-59-18	183-18-15	28.991	-28.943	-1.671	-151,839.183	-39,240.427	()1-14	-1.671	48.363753
()1-14	89-54-49	93-13-04	4.258	-0.239	4.251	-151,839.422	-39,236.176	()1-15	0.909	-0.217251
()1-15	270-06-04	183-19-08	15.183	-15.158	-0.879	-151,854.580	-39,237.055	()1-16	4.281	-64.891398
()1-16	90-00-02	93-19-10	18.289	-1.059	18.258	-151,855.639	-39,218.797	()1-6	21.660	-22.937940
()1-6	144-15-25	57-34-35	4.894	2.624	4.131	-151,853.015	-39,214.666	()1-5	44.049	115.584576
()1-5	141-38-12	19-12-47	39.935	37.711	13.142	-151,815.304	-39,201.524	()1-4	61.322	2312.513942
()1-4	128-06-58	327-19-45	3.586	3.019	-1.936	-151,812.285	-39,203.460	()1-3	72.528	218.962032
()1-3	125-59-12	273-18-57	35.355	2.045	-35.296	-151,810.240	-39,238.756	()1-12	35.296	72.180320
TOTAL	1080-00-00		150.491						合計	2679.558034
									面積	1339.7790170

水路 第 4-号

** 倍横距法面積計算 **

観測点	挟角	方向角	距離	緯距	経距	X	Y	測点	倍横距	倍面積
()1-1	153-52-16	220-44-47	42.757	-32.393	-27.908	-151,843.925	-39,284.003	()1-8	-27.908	904.023844
()1-8	115-45-36	156-30-23	8.872	-8.137	3.537	-151,852.062	-39,280.466	()1-7	-52.279	425.394223
()1-7	116-48-55	93-19-18	2.175	-0.126	2.171	-151,852.188	-39,278.295	W.1-9	-46.571	5.867946
W.1-9	63-03-31	336-22-49	8.573	7.855	-3.435	-151,844.333	-39,281.730	W.1-10	-47.835	-375.743925
W.1-10	244-23-59	40-46-48	45.691	34.598	29.843	-151,809.735	-39,251.887	W.1-11	-21.427	-741.331346
W.1-11	26-05-43	246-52-31	4.576	-1.797	-4.208	-151,811.532	-39,256.095	()1-1	4.208	-7.561776
TOTAL	720-00-00		112.644						合計	210.648966
									面積	105.3244830