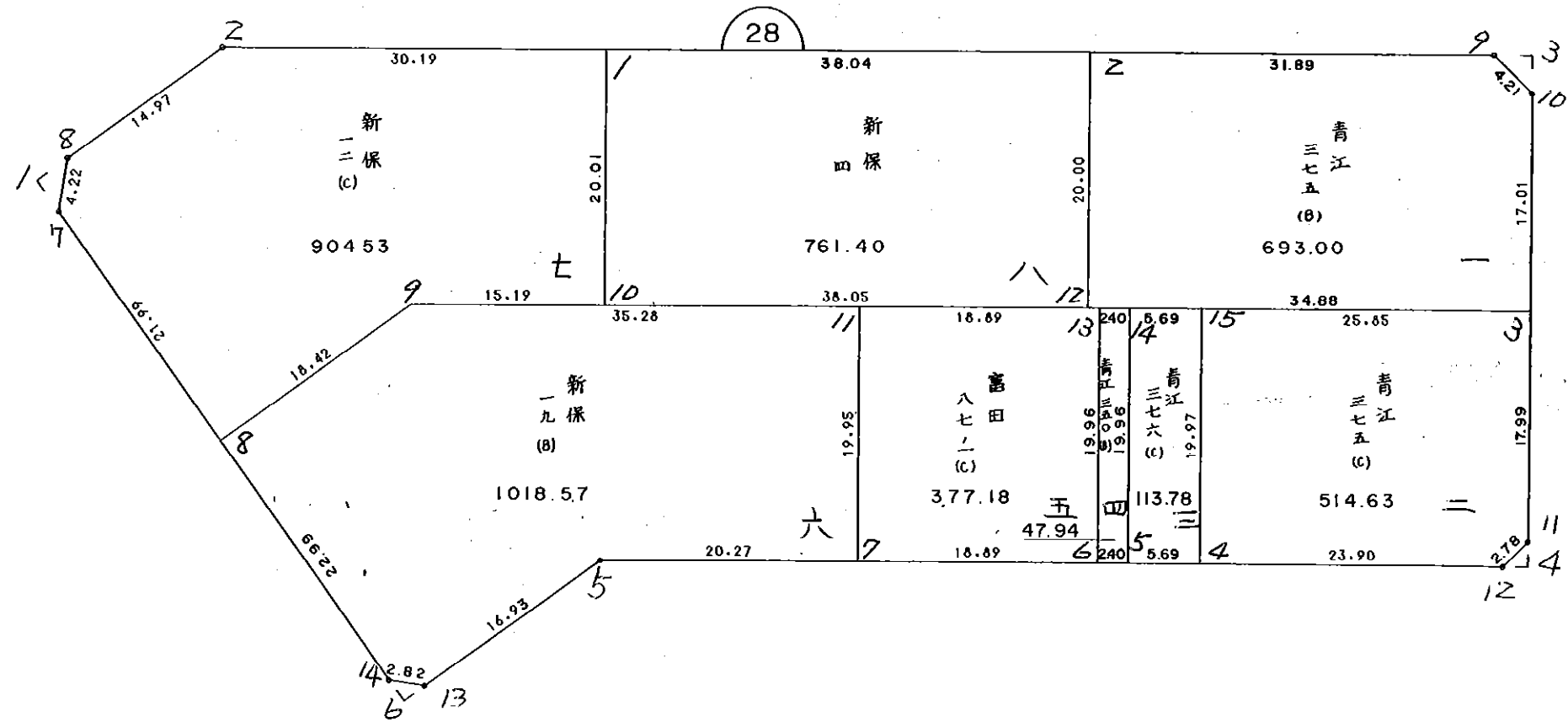
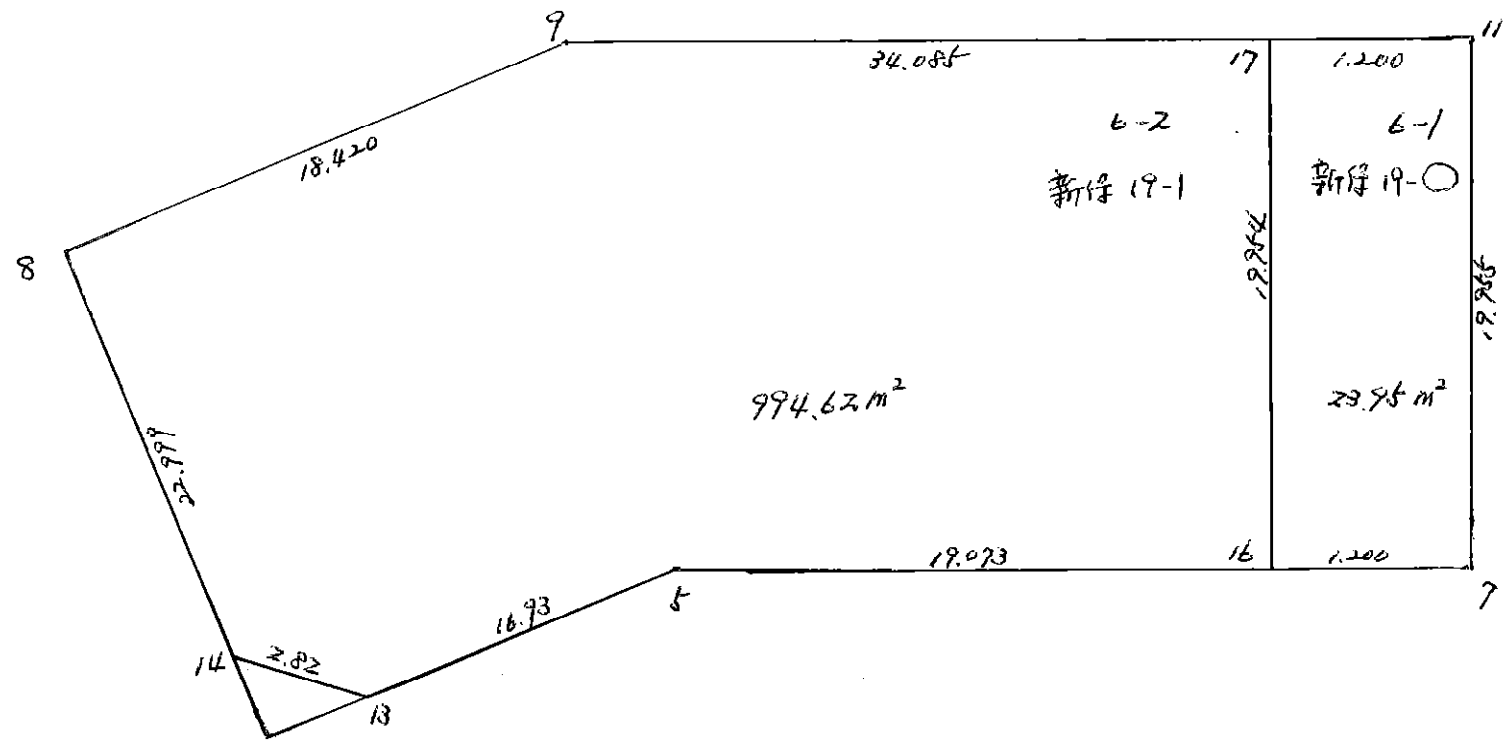


BNo. 28



BNO, 28



KOBAYASHI KIROKUSHI

地籍調査図面作成  
 測量士 小川 隆夫  
 測量士 小川 隆夫  
 測量士 小川 隆夫  
 測量士 小川 隆夫

6-1 LOT

テシNO. X。Y。	X	Y	(X-X。)(YN-1-Y。)	(XN-1-X。)(Y-Y。)
11	-151545.484	-37937.903		
7	-151565.155	-37941.256	2469.569965	1876.487904
16	-151564.953	-37942.439	2679.700768	2765.113045
17	-151545.283	-37939.086	1921.765237	2538.752958
11	-151545.484	-37937.903	1777.787624	1716.361549

8848.823794

8896.715456

0°イノセキ=  
ノセキ=

47.891662

~~23.945831~~

23.95 ... 換地計画に別分

6-2 LOT

テシNO. X。Y。	X	Y	(X-X。)(YN-1-Y。)	(XN-1-X。)(Y-Y。)
17	-151545.283	-37939.086		
16	-151564.953	-37942.439	2538.752958	1921.765237
5	-151561.740	-37961.239	2620.183860	3977.656767
13	-151569.192	-37976.450	4237.248888	4720.023000
14	-151568.296	-37979.126	5221.229200	5474.886192
8	-151547.641	-37989.241	3769.641766	6094.803336
9	-151539.562	-37972.687	3530.552442	3462.881367
17	-151545.283	-37939.086	3291.485421	1546.320332

25209.094535

27198.336231

0°イノセキ=  
ノセキ=

1989.241696

994.620848

\*\*\*\*\* カクヒツ メンセキ コウケイ ヒヨウ \*\*\*\*\*

カクヒツ . カクヒツ

カクヒツ メンセキ

スミキリ メンセキ

28 BLOCK

4431.06

1 LOT 693.00

2 LOT 514.63

3 LOT 113.78

4 LOT 47.94

5 LOT 377.18

6 LOT 1018.57

7 LOT 904.53

8 LOT 761.40

1 スミキリ 4.45

3 スミキリ 4.43

4 スミキリ 1.94

6 スミキリ 1.99

コウケイ

4431.03

12.81

\*\*\*\*\* カクヒツ メンセキ ケイサン \*\*\*\*\*

28 BLOCK

テコメイ	X	Y	(X-X0)*(YN-1-Y0)	(XN-1-X0)*(Y-Y0)
X0.Y0	- 151500.000	- 37800.000		
B28-7	- 151527.888	- 37998.915		
B28-8	- 151523.892	- 37997.545	+ 4752.477180	+ 5509.134960
B28-2	- 151517.303	- 37984.099	+ 3418.121135	+ 4398.493308
B28-9	- 151534.146	- 37885.389	+ 6286.244454	+ 1477.485867
B28-10	- 151537.584	- 37882.951	+ 3209.260176	+ 2832.444846
B28-11	- 151572.096	- 37888.828	+ 5980.435296	+ 3338.511552
B28-12	- 151573.730	- 37891.084	+ 6549.288440	+ 6566.792064
B28-5	- 151561.740	- 37961.239	+ 5623.526160	+ 11888.151470
B28-13	- 151569.192	- 37976.450	+ 11156.448888	+ 10894.023000
B28-14	- 151568.296	- 37979.126	+ 12050.829200	+ 12394.086192
B28-7	- 151527.888	- 37998.915	+ 4995.465888	+ 13585.098840
			+ 64022.096817	+ 72884.222099
		ハイ メンセキ =	8862.125282	
		メンセキ =	4431.062641	

1 LOT

テコメイ	X	Y	(X-X0)*(YN-1-Y0)	(XN-1-X0)*(Y-Y0)
X0.Y0	- 151500.000	- 37800.000		
2	- 151528.781	- 37916.831		
B28-9	- 151534.146	- 37885.389	+ 3989.311326	+ 2457.580809
B28-10	- 151537.584	- 37882.951	+ 3209.260176	+ 2832.444846
3	- 151554.353	- 37885.806	+ 4508.635703	+ 3224.932704
12	- 151548.499	- 37920.193	+ 4161.505194	+ 6532.850129
2	- 151528.781	- 37916.831	+ 3459.274733	+ 5666.186669
			+ 19327.987132	+ 20713.995157
		ハイ メンセキ =	1386.008025	
		メンセキ =	693.004012	

2 LOT

テコメイ	X	Y	(X-X0)*(YN-1-Y0)	(XN-1-X0)*(Y-Y0)
X0.Y0	- 151500.000	- 37800.000		
15	- 151550.014	- 37911.292		
3	- 151554.353	- 37885.806	+ 6049.054076	+ 4291.501284
B28-11	- 151572.096	- 37888.828	+ 6186.269376	+ 4828.068284
B28-12	- 151573.730	- 37891.084	+ 6549.288440	+ 6566.792064
4	- 151569.703	- 37914.647	+ 6348.828052	+ 8452.923310
15	- 151550.014	- 37911.292	+ 5733.955058	+ 7757.386276
			+ 30867.395002	+ 31896.671218
		ハイ メンセキ =	1029.276216	
		メンセキ =	514.638108	

\*\*\*\*\* カクヒツ メンベキ ケイザン \*\*\*\*\*

3 LOT

テコメイ X0.Y0	X	Y	(X-X0)*(YN-1-Y0)	(XN-1-X0)*(Y-Y0)
14	- 151549.058	- 37916.908		
15	- 151550.014	- 37911.292	+ 845.636712	+ 553.962936
4	- 151569.703	- 37914.647	+ 787.086276	+ 732.555058
5	- 151568.743	- 37920.264	+ 1006.878721	+ 1412.461592
14	- 151549.058	- 37916.908	+ 994.111312	+ 1162.306644
			+ 3633.713021	+ 3861.286230
		ハイ メンベキ =	227.573209	
		メンベキ =	113.786604	

4 LOT

テコメイ X0.Y0	X	Y	(X-X0)*(YN-1-Y0)	(XN-1-X0)*(Y-Y0)
13	- 151548.655	- 37919.275		
14	- 151549.058	- 37916.908	+ 945.592950	+ 822.658740
5	- 151568.743	- 37920.264	+ 1162.306644	+ 994.111312
6	- 151568.339	- 37922.631	+ 1384.821496	+ 1555.722833
13	- 151548.655	- 37919.275	+ 1101.111305	+ 1317.234225
			+ 4593.832395	+ 4689.727110
		ハイ メンベキ =	95.894715	
		メンベキ =	47.947357	

5 LOT

テコメイ X0.Y0	X	Y	(X-X0)*(YN-1-Y0)	(XN-1-X0)*(Y-Y0)
11	- 151545.484	- 37937.903		
13	- 151548.655	- 37919.275	+ 1844.170465	+ 876.704100
6	- 151568.339	- 37922.631	+ 1317.234225	+ 1101.111305
7	- 151565.155	- 37941.256	+ 1474.522805	+ 2819.393784
11	- 151545.484	- 37937.903	+ 1876.487904	+ 2469.569965
			+ 6512.415399	+ 7266.779154
		ハイ メンベキ =	754.363755	
		メンベキ =	377.181877	

6 LOT

テコメイ X0.Y0	X	Y	(X-X0)*(YN-1-Y0)	(XN-1-X0)*(Y-Y0)
8	- 151547.641	- 37989.241		
9	- 151539.562	- 37972.687	+ 3530.552442	+ 3462.881367
11	- 151545.484	- 37937.903	+ 3306.095508	+ 1499.518486

\*\*\*\*\* カクヒツ メンベキ ケイサツ \*\*\*\*\*

アソメイ	X	Y	(X-X0)*(YN-1-Y0)	(XN-1-X0)*(Y-Y0)
7	- 151565.155	- 37941.256	+ 2469.569965	+ 1876.487904
B28-5	- 151561.740	- 37961.239	+ 2547.145440	+ 3290.027045
B28-13	- 151569.192	- 37976.450	+ 4237.248888	+ 4720.023000
B28-14	- 151568.296	- 37979.126	+ 5221.229200	+ 5474.886192
8	- 151547.641	- 37989.241	+ 3769.641766	+ 6094.803336
			+ 25081.483209	+ 27118.627330
		ハイ メンベキ =	2037.144121	
		メンベキ =	1018.572060	

7 LOT

アソメイ	X	Y	(X-X0)*(YN-1-Y0)	(XN-1-X0)*(Y-Y0)
X0.Y0	- 151500.000	- 37900.000		
B28-7	- 151527.888	- 37998.915		
B28-8	- 151523.892	- 37997.545	+ 2363.277180	+ 2720.334960
B28-2	- 151517.303	- 37984.099	+ 1687.821135	+ 2009.293308
1	- 151522.382	- 37954.335	+ 1882.303818	+ 940.158505
10	- 151542.112	- 37957.711	+ 2288.155520	+ 1291.687602
2	- 151539.562	- 37972.687	+ 2283.162582	+ 3060.994944
8	- 151547.641	- 37989.241	+ 3462.881367	+ 3530.552442
B28-7	- 151527.888	- 37998.915	+ 2488.753008	+ 4712.409515
			+ 16456.354610	+ 18265.431276
		ハイ メンベキ =	1809.076666	
		メンベキ =	904.538333	

8 LOT

アソメイ	X	Y	(X-X0)*(YN-1-Y0)	(XN-1-X0)*(Y-Y0)
X0.Y0	- 151500.000	- 37900.000		
1	- 151522.382	- 37954.335		
2	- 151528.791	- 37916.831	+ 1563.815635	+ 376.711442
12	- 151548.499	- 37920.193	+ 816.286669	+ 581.174733
10	- 151542.112	- 37957.711	+ 850.367616	+ 2798.925789
1	- 151522.382	- 37954.335	+ 1291.687602	+ 2288.155520
			+ 4522.157522	+ 6044.967484
		ハイ メンベキ =	1522.809962	
		メンベキ =	761.404981	

1 スミナリ

アソメイ	X	Y	(X-X0)*(YN-1-Y0)	(XN-1-X0)*(Y-Y0)
X0.Y0	- 151500.000	- 37900.000		
B28-1	- 151525.207	- 38000.228		
B28-7	- 151527.888	- 37998.915	+ 2795.158464	+ 2493.350405
B28-8	- 151523.892	- 37997.545	+ 2363.277180	+ 2720.334960

\*\*\*\*\* カク上ツメコセキ ケイリソ \*\*\*\*\*

アソメイ	X	Y	(X-X0)*(YN-1-Y0)	(XN-1-X0)*(Y-Y0)
B28-1	- 151525.207	- 38000.228	+ 2458.816815	+ 2394.647376
			+ 7617.252459	+ 7608.332741
		ハイ	= 8.919213	
		メロキ	= 4.459859	

3 入ミナリ

アソメイ	X	Y	(X-X0)*(YN-1-Y0)	(XN-1-X0)*(Y-Y0)
X0.Y0	- 151500.000	- 37800.000		
B28-3	- 151534.647	- 37882.451		
B28-9	- 151534.146	- 37885.389	+ 2815.371846	+ 2958.472683
B28-10	- 151537.584	- 37882.951	+ 3209.260176	+ 2832.444846
B28-3	- 151534.647	- 37882.451	+ 2874.003297	+ 3098.838384
			+ 3898.625319	+ 8889.755913
		ハイ	= 8.879406	
		メロキ	= 4.432703	

4 入ミナリ

アソメイ	X	Y	(X-X0)*(YN-1-Y0)	(XN-1-X0)*(Y-Y0)
X0.Y0	- 151500.000	- 37800.000		
B28-4	- 151574.058	- 37889.162		
B28-11	- 151572.096	- 37888.828	+ 6428.223552	+ 6578.424024
B28-12	- 151573.730	- 37891.084	+ 6549.288440	+ 6566.792064
B28-4	- 151574.058	- 37889.162	+ 6745.498872	+ 6573.914260
			+ 19723.010864	+ 19719.130348
		ハイ	= 3.880516	
		メロキ	= 1.940258	

6 入ミナリ

アソメイ	X	Y	(X-X0)*(YN-1-Y0)	(XN-1-X0)*(Y-Y0)
X0.Y0	- 151500.000	- 37900.000		
B28-6	- 151570.076	- 37978.254		
B28-13	- 151569.192	- 37976.450	+ 5414.550763	+ 5357.310200
B28-14	- 151568.296	- 37979.126	+ 5221.229200	+ 5474.886192
B28-6	- 151570.076	- 37978.254	+ 5544.833576	+ 5344.435184
			+ 16180.613544	+ 16176.631576
		ハイ	= 3.981963	
		メロキ	= 1.990284	