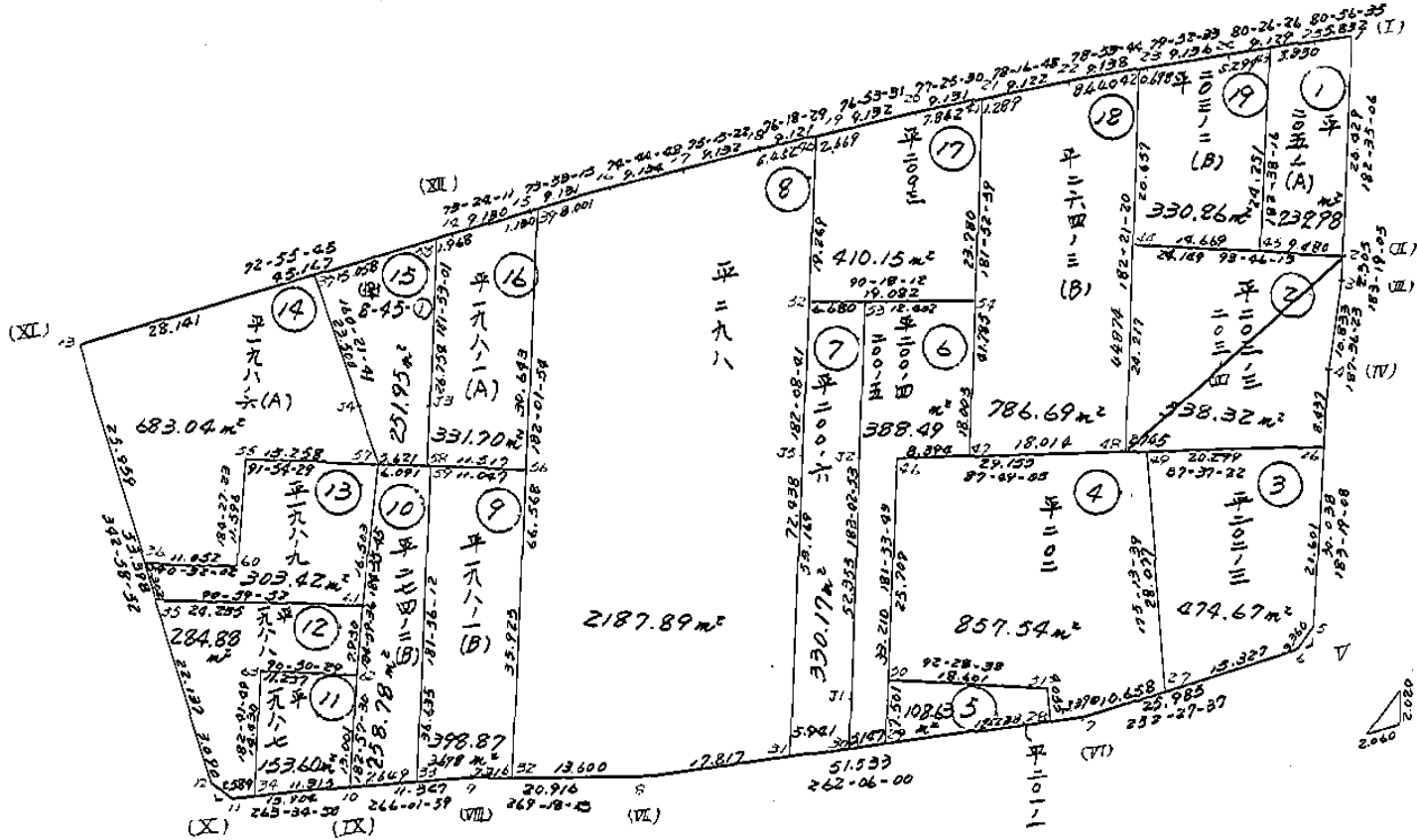
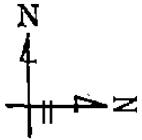


画地略図

街区番号

8-45

備考



記入者

点検者

略地画面

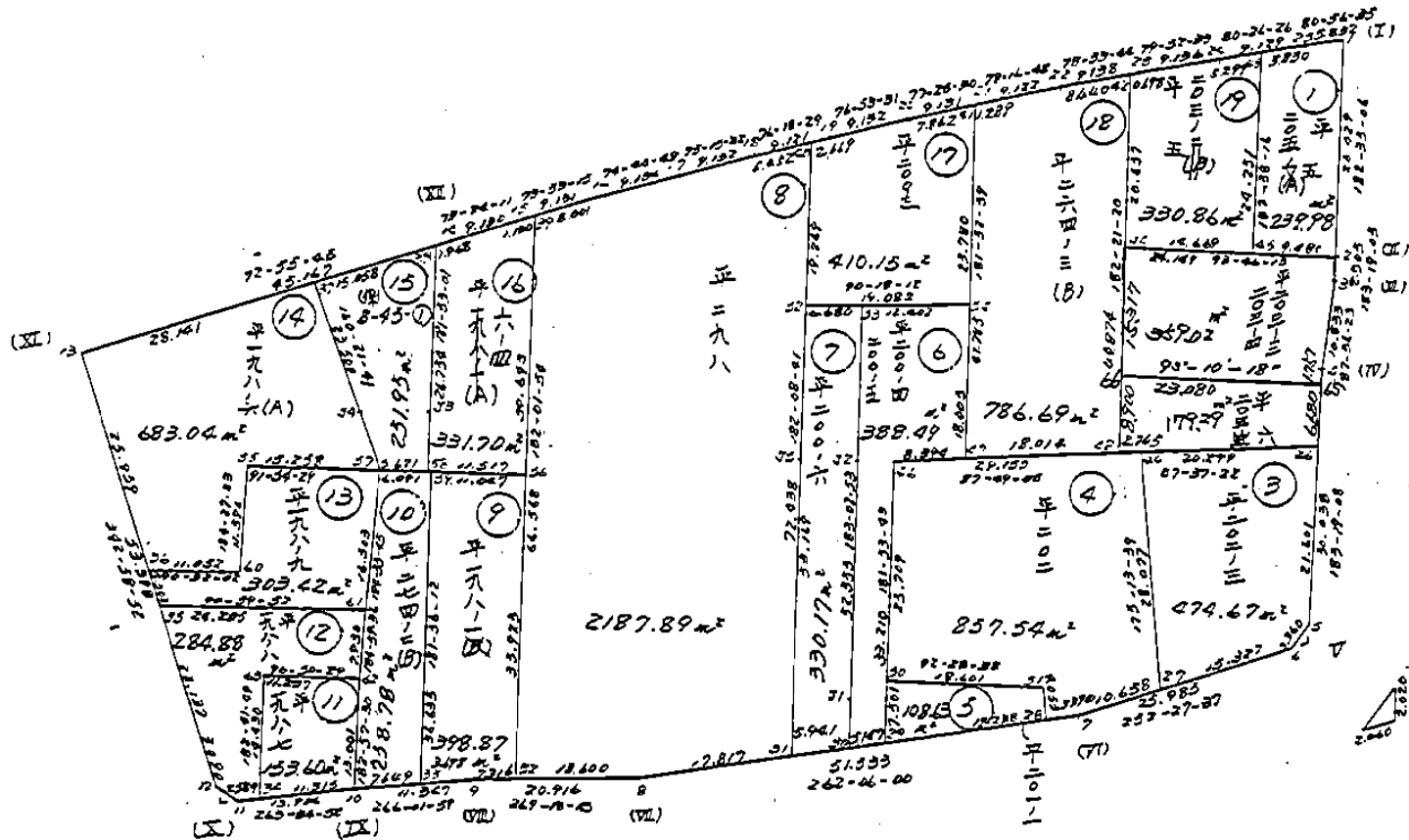
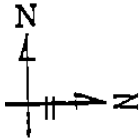
街区番号

8-45

備考

平203-3, 203-4, 203-5

5.61.5.17変更(分筆)



記入者



点検者



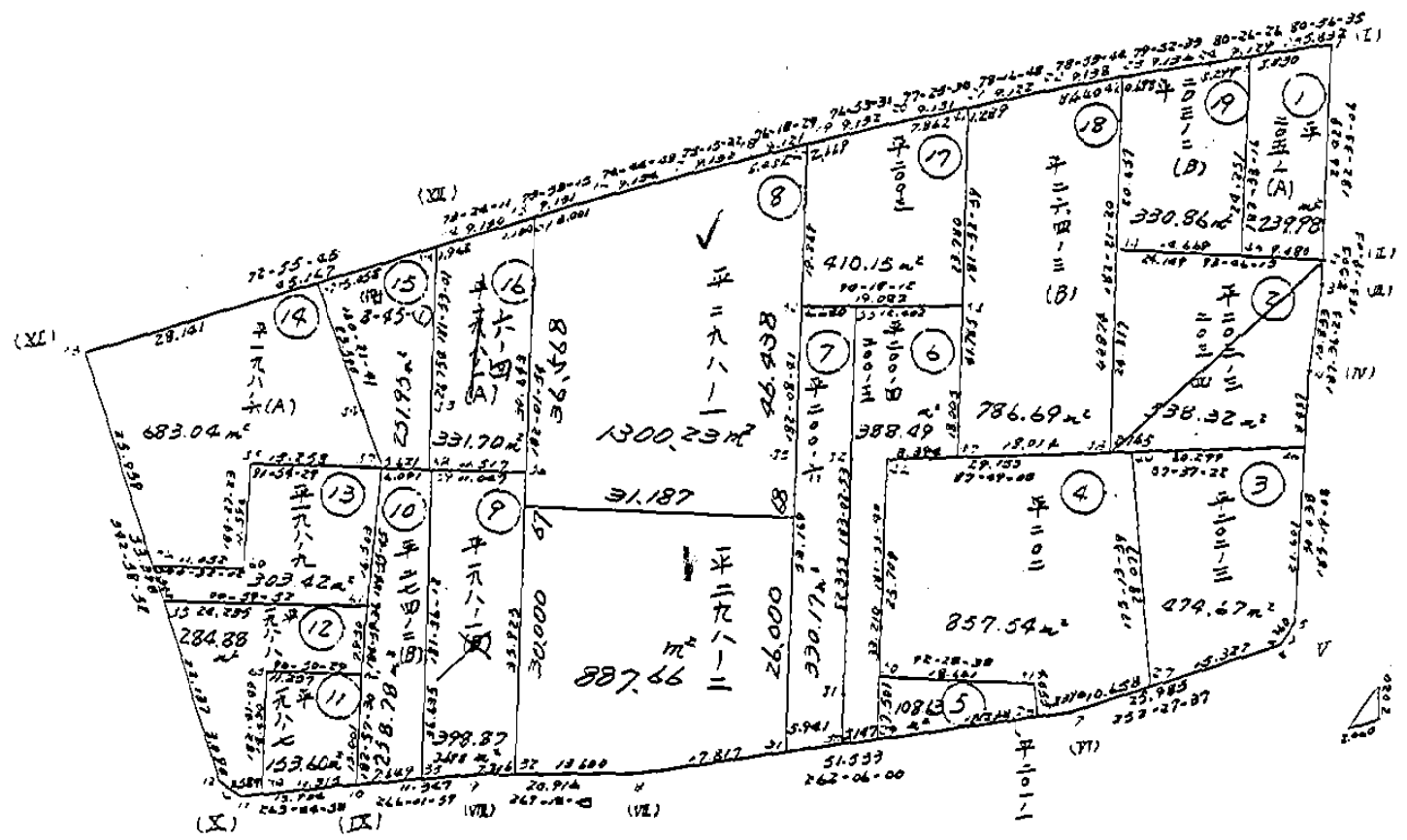
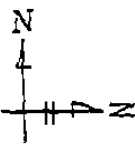
图略地画

管区番号

8-45

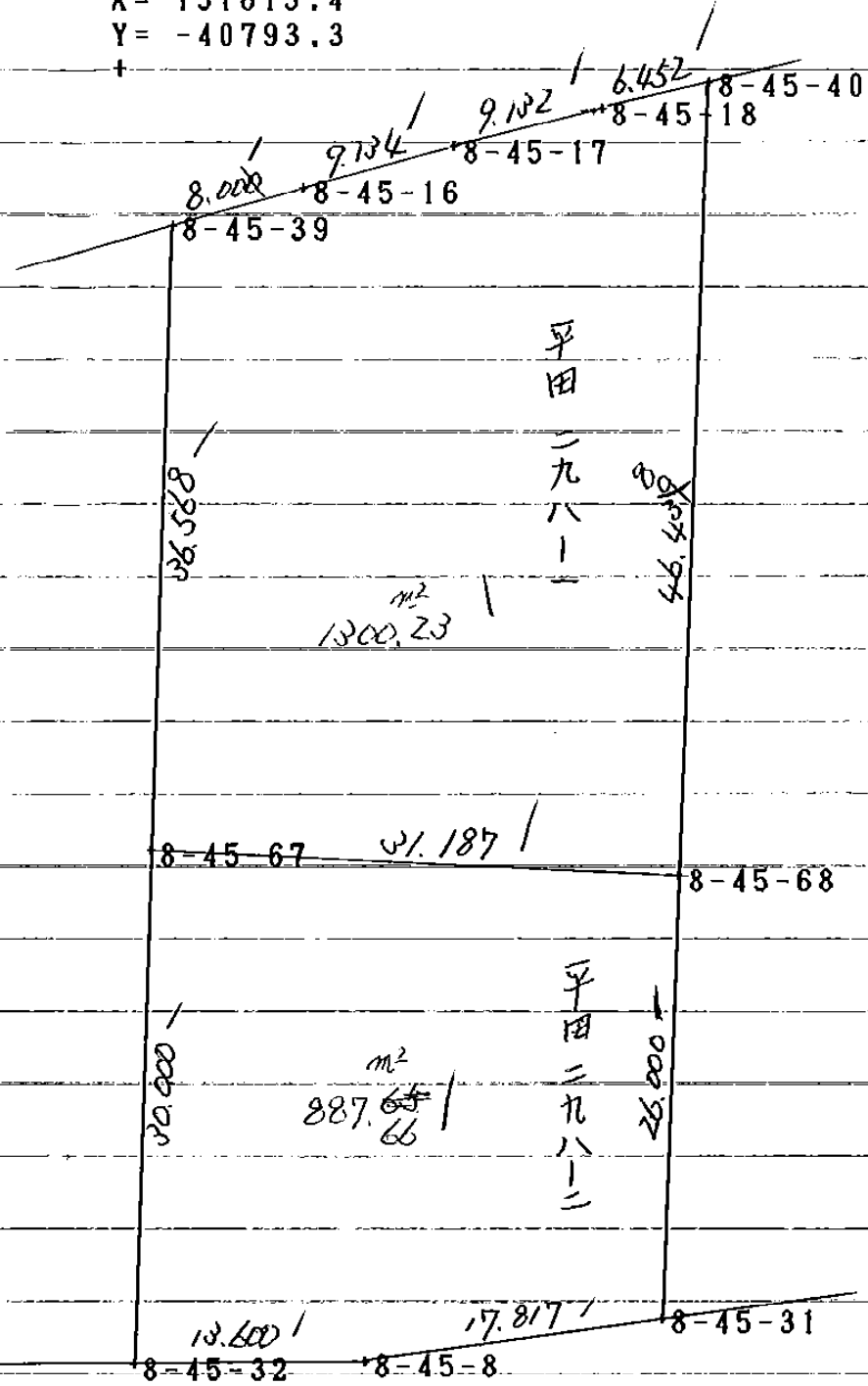
簿号

5.62.12.9 合算



X=-151613.4
Y=-40793.3

X=-151613.4
Y=-40639.3



(π) 2187.47 m

(1/10) 2187.87

面積計算書		工区	8	ブロック	45	計算者		精算者		備考	平田 298
点	①	②	③	④	② × ③		① × ④				
	X	$X_{n-1} - X_{n+1}$	Y	$Y_{n-1} - Y_{n+1}$							
8-45-40	-151614.397	70.861	-40758.302	-3.558	539444.024526		2888174.038022				
8-45-31	-151686.785	74.837	-40761.013	20.359	-3088191.255815		3050431.929881				
8-45-8	-151689.234	2.612	-40778.661	31.247	-4739833.494798		106513.862532				
8-45-32	-151689.397	-66.363	-40792.260	11.239	-1704837.132883		-2707096.750380				
8-45-39	-151622.871	-68.746	-40789.900	-10.046	1523203.362066		-2804142.465400				
8-45-16	-151620.651	-4.623	-40782.214	-16.498	2501437.500198		-188536.175322				
8-45-17	-151618.248	-4.727	-40773.402	-17.643	2675000.749464		-192735.871254				
8-45-18	-151615.924	-3.851	-40764.571	-15.100	2289400.452400		-156984.362921				
TOTAL					4375.794842		4375.794842				
				メセキ	2187.897421						

面積計算書 地番;ヒラタ 298-1

測点	X	X (Y-Y)	Y	Y (X-X)
8-45-39	-151622.871	1361876.627322	-40789.900	1581220.473500
8-45-67	-151659.416	-4528550.161760	-40791.196	1547291.646672
8-45-68	-151660.803	-4988730.453882	-40760.040	-1834976.240760
8-45-40	-151614.397	686964.832807	-40758.302	-1829191.835458
8-45-18	-151615.924	2289400.452400	-40764.571	156984.362921
8-45-17	-151618.248	2675000.749464	-40773.402	192735.871254
8-45-16	-151620.651	2501437.500198	-40782.214	188536.175322
合計		-2600.453451		2600.453451
面積				1300.2267255 = 1300.23 ^{m²}
坪数				393.318584

座標差による方向角及び辺長計算書

地番;ヒラタ 298-1

測点	X	Y	DX	DY	距離	方向角	キョウ角
8-45-39	-151622.871	-40789.900	-36.545	-1.296	36.568 ^{//}	182-01-52	108-08-30
8-45-67	-151659.416	-40791.196	-1.387	31.156	31.187 ^{//}	92-32-56	90-31-04
8-45-68	-151660.803	-40760.040	46.406	1.738	46.439 ^{//}	2-08-41	89-35-45
8-45-40	-151614.397	-40758.302	-1.527	-6.269	6.452 [/]	256-18-38	74-09-57
8-45-18	-151615.924	-40764.571	-2.324	-8.831	9.132 [/]	255-15-22	178-56-44
8-45-17	-151618.248	-40773.402	-2.403	-8.812	9.134 [/]	254-44-48	179-29-26
8-45-16	-151620.651	-40782.214	-2.220	-7.686	8.000 [/]	253-53-22	179-08-34
合計					146.912		900-00-00


面積計算書 地番:ヒラヲ 298-2

測点	X	X (Y-Y)	Y	Y (X-X)
8-45-67	-151659.416	4886466.383520	-40791.196	1166383.458424
8-45-32	-151689.397	-1901426.591395	-40792.260	1216343.608680
8-45-8	-151689.234	-4739833.494798	-40778.661	-106513.862532
8-45-31	-151686.785	-2824559.623485	-40761.013	-1158876.360603
8-45-68	-151660.803	4577578.016949	-40760.040	-1115561.534760
合計		-1775.309209		1775.309209
面積				887.6546045 = 887.66 m ² /
坪数				268.515517

座標差による方向角及び辺長計算書 地番:ヒラヲ 298-2

測点	X	Y	DX	DY	距離	方向角	キョウ角
8-45-67	-151659.416	-40791.196	-29.981	-1.064	30.000 /	182-01-57	89-29-01
8-45-32	-151689.397	-40792.260	0.163	13.599	13.600 /	89-18-48	87-16-51
8-45-8	-151689.234	-40778.661	2.449	17.648	17.817 /	82-05-58	172-47-10
8-45-31	-151686.785	-40761.013	25.982	0.973	26.000 /	2-08-41	100-02-43
8-45-68	-151660.803	-40760.040	1.387	-31.156	31.187 /	272-32-56	90-24-15
合計					118.604		540-00-00

全体 (2-1)

面積計算書		工区	8	ブロック	45	計算者		精算者	備考
点	①	②	③	④	② × ③	① × ④			
	X	$X_{n-1} - X_{n+1}$	Y	$Y_{n-1} - Y_{n+1}$					
8-45-1	-151602.053	25.484	-40696.249	-4.567	692366.576051	1037103.209516			
8-45-2	-151628.455	28.903	-40697.441	1.337	-202727.244335	1176278.137223			
8-45-3	-151630.956	13.239	-40697.586	1.579	-239425.279524	538795.341054			
8-45-4	-151641.694	40.726	-40699.020	3.173	-481159.095062	1657508.288520			
8-45-5	-151671.682	32.626	-40700.759	3.820	-579385.825240	1327902.963134			
8-45-6	-151674.320	10.469	-40702.840	26.858	-4073668.886560	426118.031960			
8-45-7	-151682.151	14.914	-40727.617	75.821	-11500692.370971	607411.679938			
8-45-8	-151689.234	7.334	-40778.661	71.958	-10915253.900172	299070.699774			
8-45-9	-151689.485	1.036	-40799.575	32.234	-4889558.859490	42268.359700			
8-45-10	-151690.270	2.339	-40810.895	25.137	-3813038.316990	95456.683405			
8-45-11	-151691.824	-0.158	-40824.712	16.389	-2486077.303536	-6450.304496			
8-45-12	-151690.112	-52.772	-40827.284	18.201	-2760911.728512	-2154537.431248			
8-45-13	-151639.052	-64.319	-40842.913	-27.548	4177352.604496	-2626975.321247			
8-45-14	-151625.793	-15.867	-40799.736	-51.927	7873472.553111	-647369.411112			

面積計算書

工区

8

ブロック

45

計算者



精算者

備考

平田 203-3
203-4

点	①	②	③	④	② × ③	① × ④
	X	$X_{n-1} - X_{n+1}$	Y	$Y_{n-1} - Y_{n+1}$		
8-45-2	-151628.455	4.089	-40697.441	-23.952	3631804.754160	166411.836249
8-45-3	-151630.956	13.239	-40697.586	1.579	-239425.279524	538795.341054
8-45-4	-151641.694	19.161	-40699.020	1.922	-291485.335868	779833.922220
8-45-26	-151650.117	9.370	-40699.508	23.513	-5565749.201021	381354.389960
8-45-48	-151651.064	-23.250	-40722.533	22.030	-3340872.939920	-946798.892250
8-45-44	-151626.867	-22.609	-40721.538	-25.092	3804621.346764	-920673.252642
TOTAL					1076.655409	1076.655409
				メジャ	538.327704	

面積計算書

工区

8

ブロック

45

計算者

精算者

備考

甲田

点	①	②	③	④	⑤	⑥	③ × ⑤		② × ⑥	
	X	X - (定数)	$X_{n-1} - X_{n+1}$	Y	Y - (定数)	$Y_{n-1} - Y_{n+1}$	+	-	+	-
2	-151628.455	8.455	-4.089	-40697.441	7.441	23.952		30.426249	202.51416	
3	-151630.956	10.956	-13.239	-40697.586	7.586	-1.579		100.431054		17.299524
4	-151641.694	21.694	-12.492	-40699.020	9.020	-1.536		112.67784		33.32984
65	-151643.448	23.448	-0.477	-40699.122	9.122	-23.147		4.351194		542.750856
66	-151642.171	22.171	16.581	-40722.167	32.167	-22.416	533.361027			496.985136
44	-151626.867	6.867	13.716	-40721.538	31.538	24.726	432.575208		169.793442	
							965.936235	247.886337	372.307602	1090.3575
							718.049898			718.049898
							x/2 = 359.024949			

符番	地番	隅切	地積	摘要
1	平田 205-1(A)		239.98	
2	平田 203-3 203-4		538.32	
3	平田 202-3		474.67	
4	平田 202		857.54	
5	平田 201-1		108.63	
6	平田 200-4 200-5		388.49	
7	平田 200-6		330.17	
8	平田 298		2187.89	
9	平田 198-1(B)		398.87	
10	平田 274-2(B)		258.78	
11	平田 198-7		153.60	
12	平田 198-8		284.88	
13	平田 198-9		303.42	
14	平田 198-6(A)		683.04	
15	床 8-45-1		251.95	
16	平田 198-1(A)		331.70	
17	平田 200-3		410.15	
18	平田 264-3(B)		786.69	
19	平田 203-2(B)		330.86	
		計	9319.63	
	全体		9319.79	

計算者



点検者

