

画地略図

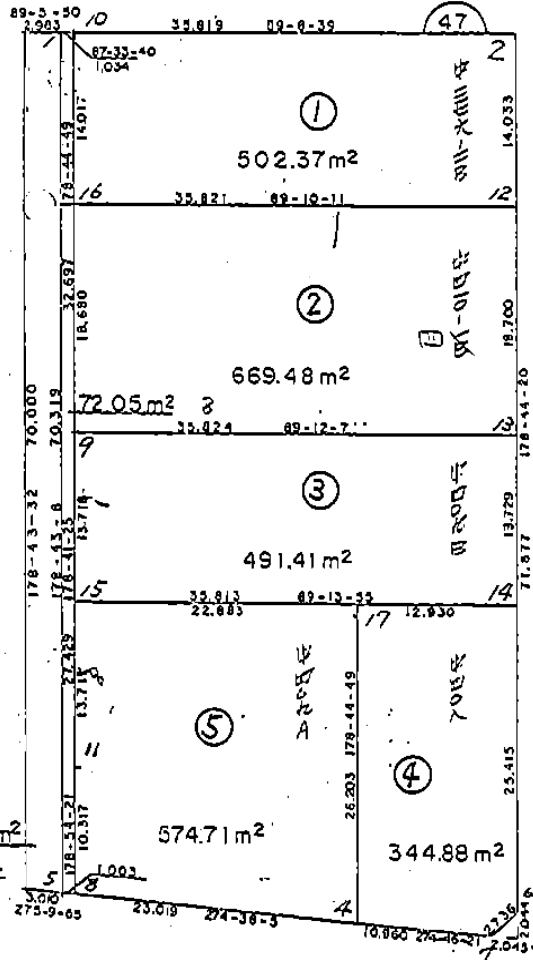
街区番号

6-47B (石倒)

備考

左側は前回計算済。左側を47A。右側を46Bとす

47A-1



209.58m²

47A-2

記入者

点検者

面積計算書		街区	47 B	工区	6	面地番号	計算者	精算者	備考
点名	①	②	③	④	② × ③		① × ④		
	X	$X_{n-1} - X_{n+1}$	Y	$Y_{n-1} - Y_{n+1}$					
6-47A-1	-150558.521	-70.030	-41018.395	-1.426	2872518.201850		214696.450946		
6-47B-1	-150558.474	-0.091	-41015.412	-4.016	3732.402492		604642.831584		
6-47B-10	-150558.430	-0.579	-41014.379	-36.848	23747.325441		5547777.028640		
6-47B-2	-150557.895	71.324	-40978.564	-37.397	-2922755.098736		5630413.599315		
6-47B-6	-150629.754	73.733	-40976.982	0.411	-3021355.813806		-61908.828894		
6-47B-7	-150631.628	0.962	-40978.975	12.915	-39421.773950		-1945407.475620		
6-47B-4	-150630.716	-2.853	-40989.897	34.865	116944.176141		-5251739.913340		
6-47B-5	-150628.775	-2.212	-41013.840	26.941	90722.614080		-4058089.827275		
6-47A-2	-150628.504	-70.254	-41016.838	4.555	2881596.936852		-686112.835720		
TOTAL					5728.970364		5728.970364		
				メソセキ	2864.485182				











BNO. 47B 各筆面積計算書

画 番	地 号	地 番	隅 切	地 積	摘 要
1		中376-2(B)		50237	
2		中410-1(B)		66948	
3		中409(B)		49141	
4		中408		34488	
5		中409(A)		57471	
		計		2,58285	
		全 体		2,58285	
			計算者	点検者	