

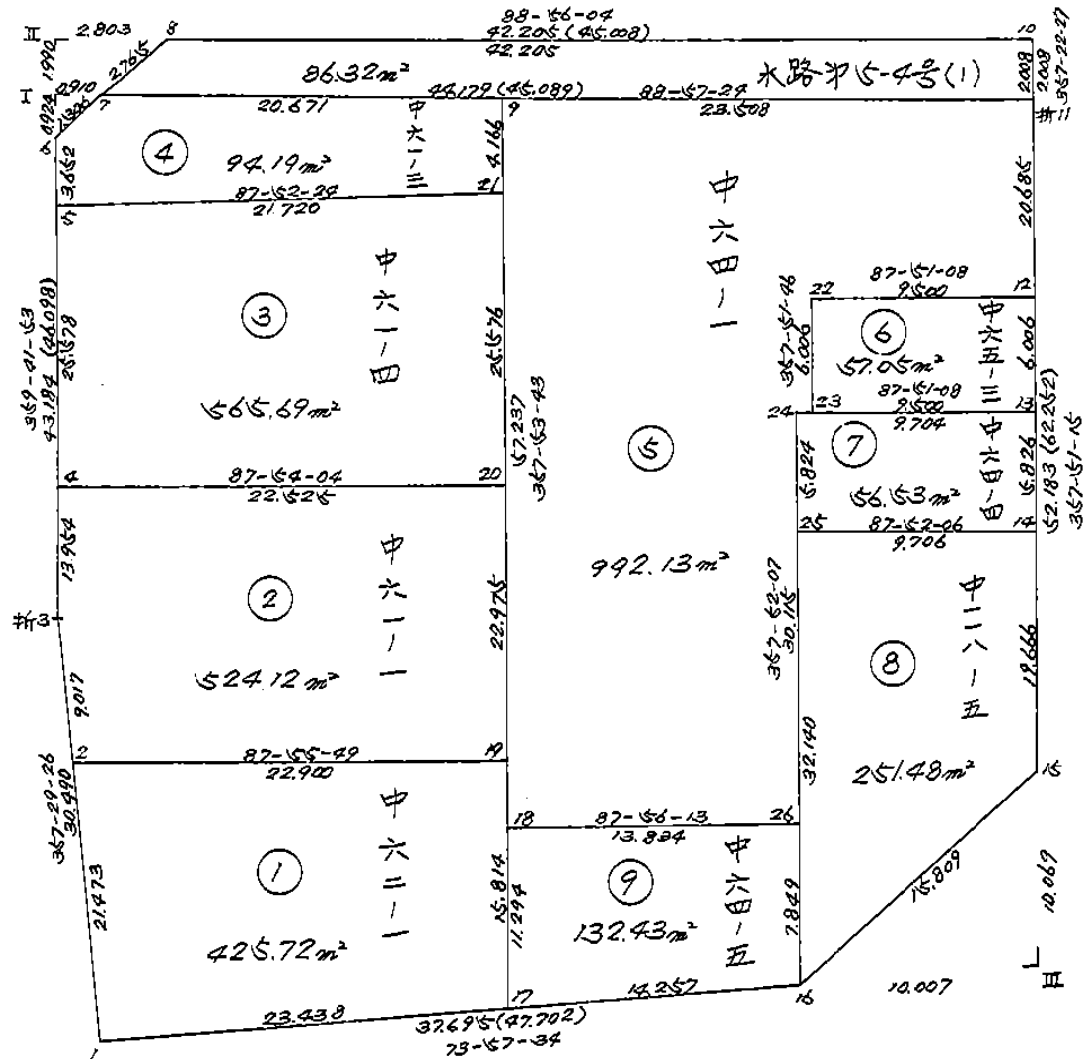
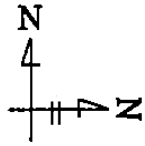
1 3 ブ ロ ッ ク

画地略図

街区番号

5-13

備考



記入者

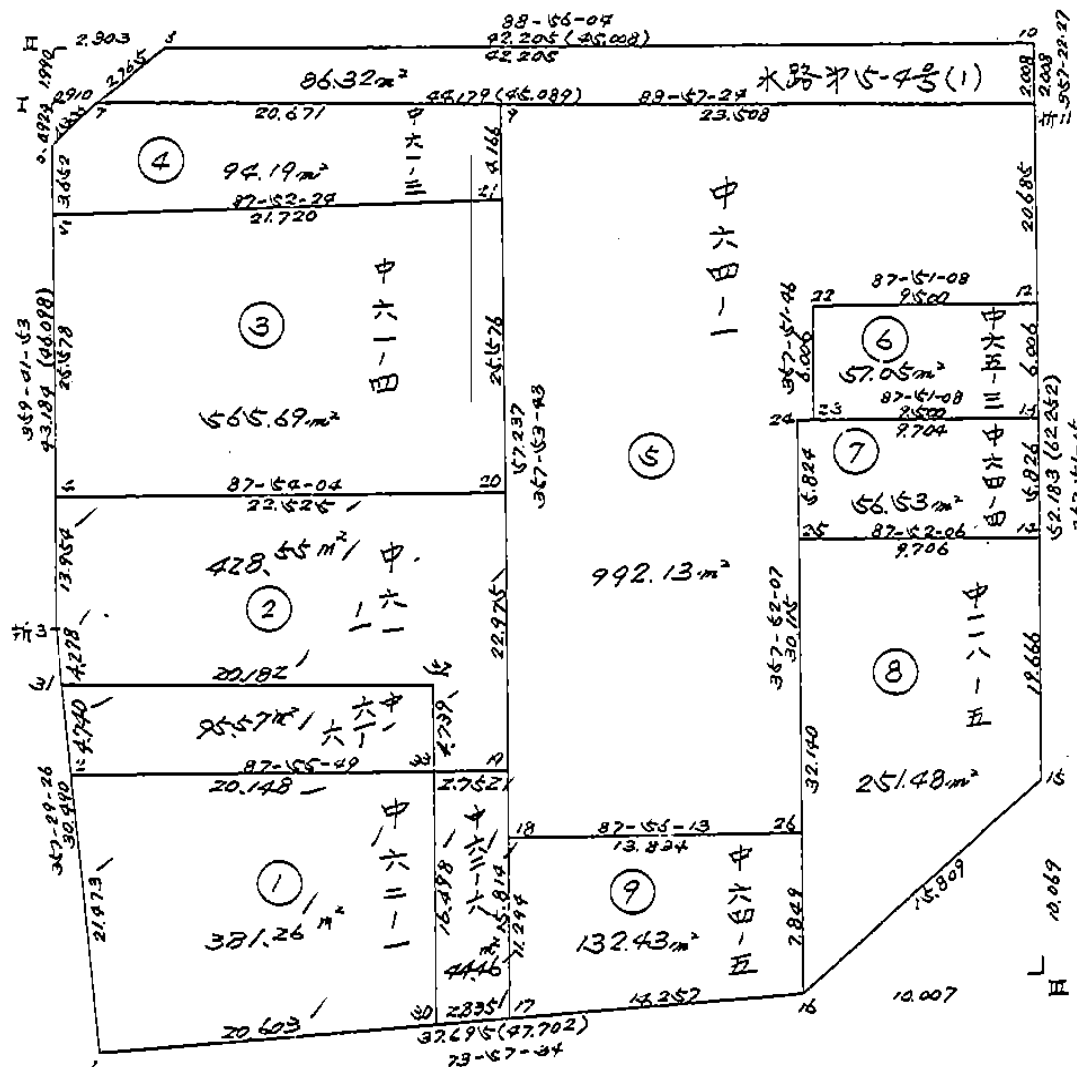
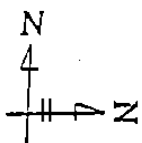
点検者

画地略图

街区番号

5-13

湖 湾



記入者

点検者

(P. 1)

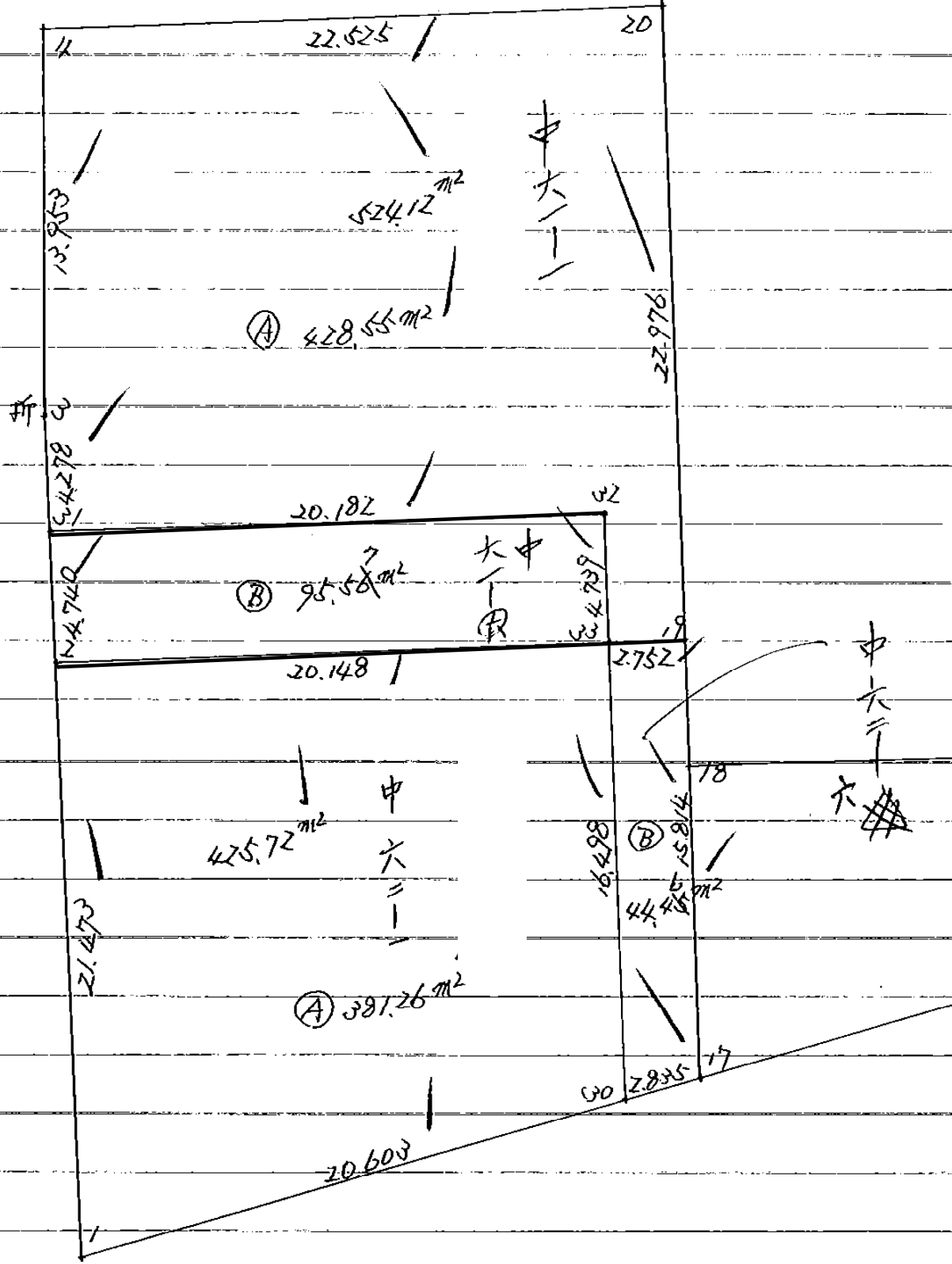
縮尺= 1 / 250

回転角= 0

現場(50)1217

X=-150433.0
Y=-40350.6
+

X=-150433.0
Y=-40273.6
+



面積計算書 地番;ナカ 61-1A

測点	X	X (Y-Y)	Y	Y (X-X)
5-13-4	-150434.776	3375154.634336	-40349.591	596286.255798
5-13-3	-150448.729	-39267.118269	-40349.517	735450.646359
5-13-31	-150453.003	-3062621.329068	-40349.330	143038.374850
5-13-32	-150452.274	-3060650.609982	-40329.161	161598.948127
5-13-33	-150457.010	-439936.297240	-40328.987	187005.512719
5-13-19	-150456.911	-286770.872366	-40326.237	-929882.698983
5-13-20	-150433.951	3513234.491654	-40327.081	-892639.937935
合計		-857.100935		857.100935
面積				428.5504675
坪数				129.636516

座標差による方向角及び辺長計算書 地番;ナカ 61-1A

測点	X	Y	DX	DY	距離	方向角	キヨウ角
5-13-4	-150434.776	-40349.591	-13.953	0.074	13.953	179-41-46	91-47-42
5-13-3	-150448.729	-40349.517	-4.274	0.187	4.278	177-29-41	177-47-55
5-13-31	-150453.003	-40349.330	0.729	20.169	20.182	87-55-48	90-26-07
5-13-32	-150452.274	-40329.161	-4.736	0.174	4.739	177-53-45	269-57-57
5-13-33	-150457.010	-40328.987	0.099	2.750	2.752	87-56-18	90-02-33
5-13-19	-150456.911	-40326.237	22.960	-0.844	22.976	357-53-41	89-57-23
5-13-20	-150433.951	-40327.081	-0.825	-22.510	22.525	267-54-04	90-00-23
合計					91.405		900-00-00

面積計算書 地番:ナカ 61-1B

測点	X	X (Y-Y)	Y	Y (X-X)
5-13-31	-150453.003	3003192.392883	-40349.330	220468.739120
5-13-2	-150457.738	-3060761.764134	-40349.122	161678.931854
5-13-33	-150457.010	-3003272.376610	-40328.987	-220357.584968
5-13-32	-150452.274	3060650.609982	-40329.161	-161598.948127
合計		-191.137879		191.137879
面積				95.5689395
坪数				28.909604

≒ 95.57 とす

座標差による方向角及び辺長計算書

地番:ナカ 61-1B

測点	X	Y	DX	DY	距離	方向角	キョウ角
5-13-31	-150453.003	-40349.330	-4.735	0.208	4.740	177-29-05	89-33-17
5-13-2	-150457.738	-40349.122	0.728	20.135	20.148	87-55-46	90-26-41
5-13-33	-150457.010	-40328.987	4.736	-0.174	4.739	357-53-45	89-57-59
5-13-32	-150452.274	-40329.161	-0.729	-20.169	20.182	267-55-48	90-02-03
合計					49.809		360-00-00

面積計算書 地番:ナカ 62-1A

測点	X	X (Y-Y)	Y	Y (X-X)
5-13-2	-150457.738	2888036.280910	-40349.122	894943.525960
5-13-1	-150479.190	-3121088.879790	-40348.182	635847.000138
5-13-30	-150473.497	-2888338.774915	-40328.381	-894483.490580
5-13-33	-150457.010	3120628.844410	-40328.987	-635544.506133
合計		-762.529385		762.529385
面積				381.2646925
坪数				115.332569

座標差による方向角及び辺長計算書 地番:ナカ 62-1A

測点	X	Y	DX	DY	距離	方向角	キョウ角
5-13-2	-150457.738	-40349.122	-21.452	0.940	21.473	177-29-28	89-33-42
5-13-1	-150479.190	-40348.182	5.693	19.801	20.603	73-57-34	76-28-06
5-13-30	-150473.497	-40328.381	16.487	-0.606	16.498	357-53-42	103-56-08
5-13-33	-150457.010	-40328.987	-0.728	-20.135	20.148	267-55-46	90-02-04
合計					78.722		360-00-00

面積計算書 地番;ナカ 62-1B


測点	X	X (Y-Y)	Y	Y (X-X)
5-13-33	-150457.010	322579.829440	-40328.987	668896.578382
5-13-30	-150473.497	-501227.218507	-40328.381	633316.895224
5-13-17	-150472.714	-322613.498816	-40325.656	-668841.330416
5-13-19	-150456.911	501171.970541	-40326.237	-633283.225848
合計		-88.917342		88.917342
面積				44.458671 ≒ 44.46
坪数				13.448747

座標差による方向角及び辺長計算書


地番;ナカ 62-1B

測点	X	Y	DX	DY	距離	方向角	キョウ角
5-13-33	-150457.010	-40328.987	-16.487	0.606	16.498	177-53-42	89-57-24
5-13-30	-150473.497	-40328.381	0.783	2.725	2.835	73-58-07	76-04-25
5-13-17	-150472.714	-40325.656	15.803	-0.581	15.814	357-53-40	103-55-33
5-13-19	-150456.911	-40326.237	-0.099	-2.750	2.752	267-56-18	90-02-38
合計					37.899		360-00-00


面積計算書		工区	5	ブロック	13	計算者	Ⓐ	精算者	備考	全体
点名	X ①	$X_{n-1} - X_{n+1}$ ②	Y ③	$Y_{n-1} - Y_{n+1}$ ④	② × ③	① × ④				
	-150,000.000		-40,000.000							
5-13-1	-479.190	-20.045	-348.182	37.563	6979.308190	-17999.813970				
5-13-3	-448.729	-73.644	-349.517	1.563	25739.829948	-701.363427				
5-13-6	-405.546	-44.124	-349.745	-0.677	15432.148380	274.554642				
5-13-7	-404.605	-2.966	-348.840	-2.788	1034.659440	1128.038740				
5-13-8	-402.580	-2.810	-346.957	-44.080	974.949170	17745.726400				
5-13-10	-401.795	1.221	-304.760	-42.289	-372.111960	16991.508755				
5-13-11	-403.801	54.152	-304.668	-2.046	-16498.381536	826.176846				
5-13-15	-455.947	64.973	-302.714	7.286	-19668.236722	-3322.029842				
5-13-16	-468.774	23.243	-311.954	45.468	-7250.746822	-21314.216232				
				倍面積	6371.418088	6371.418088				
				1/2	3185.709044					

面積計算書		工区	5	ブロック	13	計算者		精算者	備考
点名	X ①	$X_{n-1} - X_{n+1}$ ②	Y ③	$Y_{n-1} - Y_{n+1}$ ④	② × ③	① × ④			
5-13-4	-150,434.776	-24.753	-40,349.591	22.644	998773.426023	-3406445.067740			
5-13-5	-150,409.198	-26.384	-40,349.725	-21.571	1064587.144400	3244476.810050			
5-13-21	-150,408.392	24.753	-40,328.020	-22.644	-998239.479060	3405847.628440			
5-13-20	-150,433.951	26.384	-40,327.081	21.571	-1063989.705100	-3245010.757020			
				倍面積	1131.386263	1131.386270			
				1/2	565.693131				


中 61-4

面積計算書		工区	5	ブロック	13	計算者		精算者	備考
点名	X ①	$X_{n-1} - X_{n+1}$ ②	Y ③	$Y_{n-1} - Y_{n+1}$ ④	② × ③	① × ④			
5-13-5	-150,409.198	-2.846	-40,349.725	21.725	114835.317350	-3267639.826550			
5-13-6	-150,405.546	-4.593	-40,349.745	-0.885	185326.378785	133108.908210			
5-13-7	-150,404.605	-1.317	-40,348.840	-21.572	53139.422280	3244528.139060			
5-13-9	-150,404.229	3.787	-40,328.173	-20.820	-152722.791151	3131416.047780			
5-13-21	-150,408.392	4.969	-40,328.020	21.552	-200389.931380	-3241601.664380			
				倍面積	188.395884	188.395880			
				1/2	94.197942				

中 61-3

面積計算書		工 区	5	ブ ロ ック	13	計 算 者		精 算 者	備 考
点 名	X ①	$X_{n-1} - X_{n+1}$ ②	Y ③	$Y_{n-1} - Y_{n+1}$ ④	② × ③	① × ④			
5-13-13	-150,430.473	5.459	-40,303.669	-9.916	-220017.729071	1491668.570260			
5-13-14	-150,436.295	6.183	-40,303.450	9.480	-249196.231350	-1426136.076600			
5-13-25	-150,436.656	-5.459	-40,313.149	9.916	220069.480391	-1491729.880890			
5-13-24	-150,430.836	-6.183	-40,313.366	-9.480	249257.541978	1426084.325280			
					倍面積	113.061948	113.061950		
					1/2	56.530974			

64-4

面積計算書		工区	5	ブロック	13	計算者		精算者	備考
点名	X ①	$X_{n-1} - X_{n+1}$ ②	Y ③	$Y_{n-1} - Y_{n+1}$ ④	② × ③	① × ④			
5-13-14	-150,436.295	19.291	-40,303.450	-10.435	-777493.853950	1569802.738320			
5-13-15	-150,455.947	32.479	-40,302.714	8.504	-1308991.848000	-1279477.373280			
5-13-16	-150,468.774	-19.291	-40,311.954	10.435	777657.904614	-1570141.656690			
5-13-25	-150,436.656	-32.479	-40,313.149	-8.504	1309330.766370	1279313.322620			
					倍面積	502.969034	502.969030		
					1/2	251.484517			

申 112-5

