

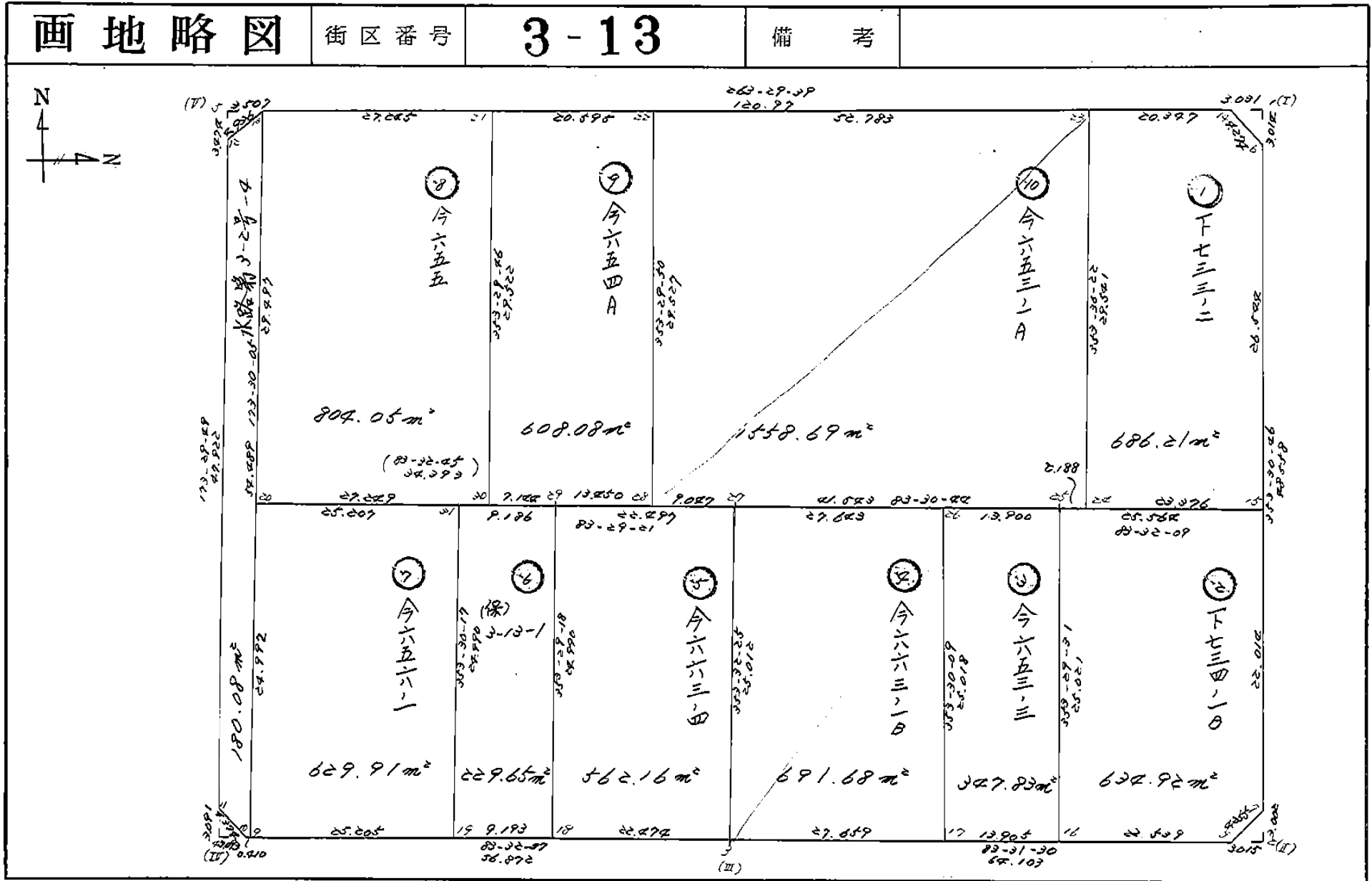
13 フロック

画地略図

街区番号

3-13

備考



記入者

点検者

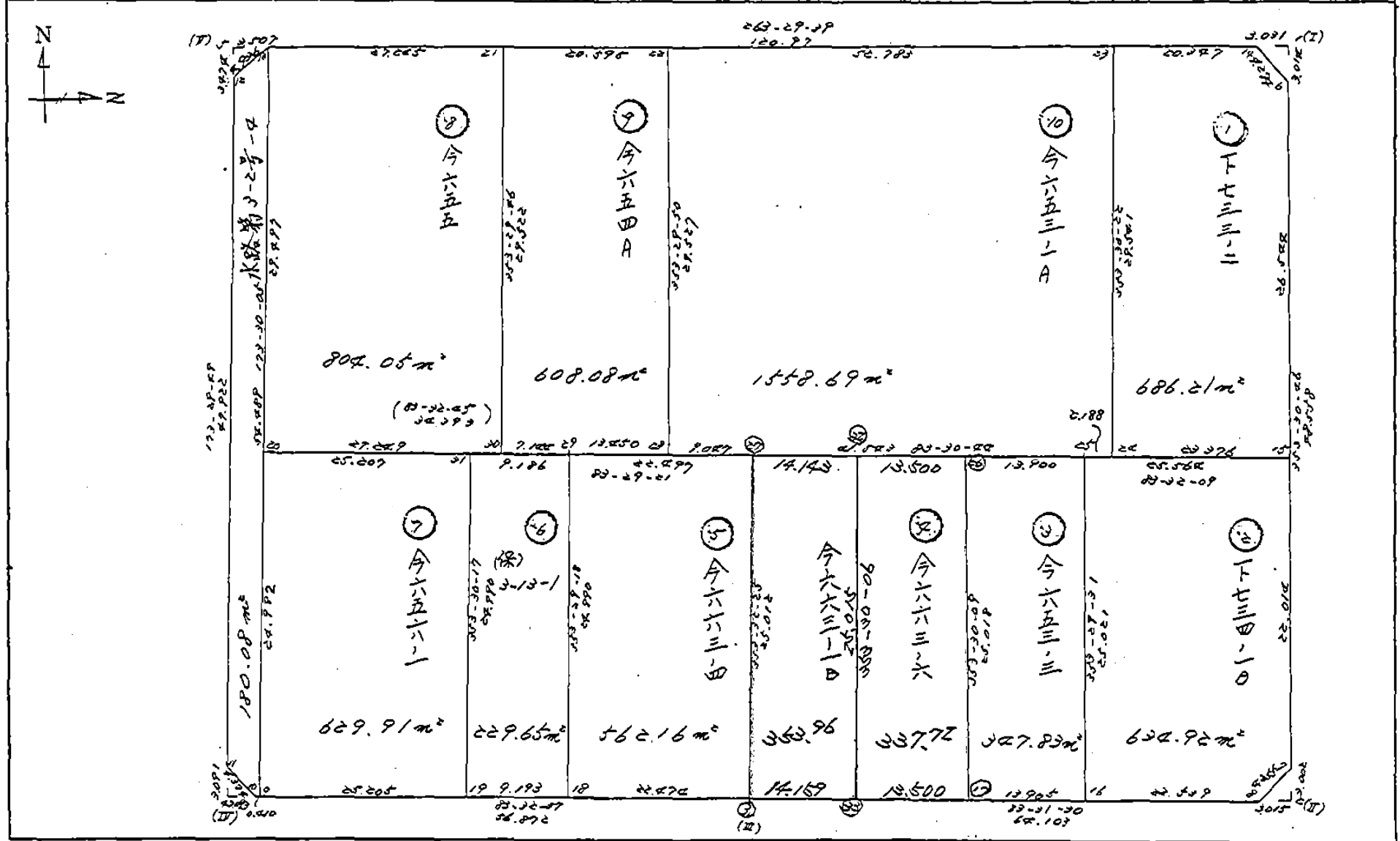
圖略地画

街区番号

3-13

備考

S.61.10.15. 今663-1(B) 今663-6



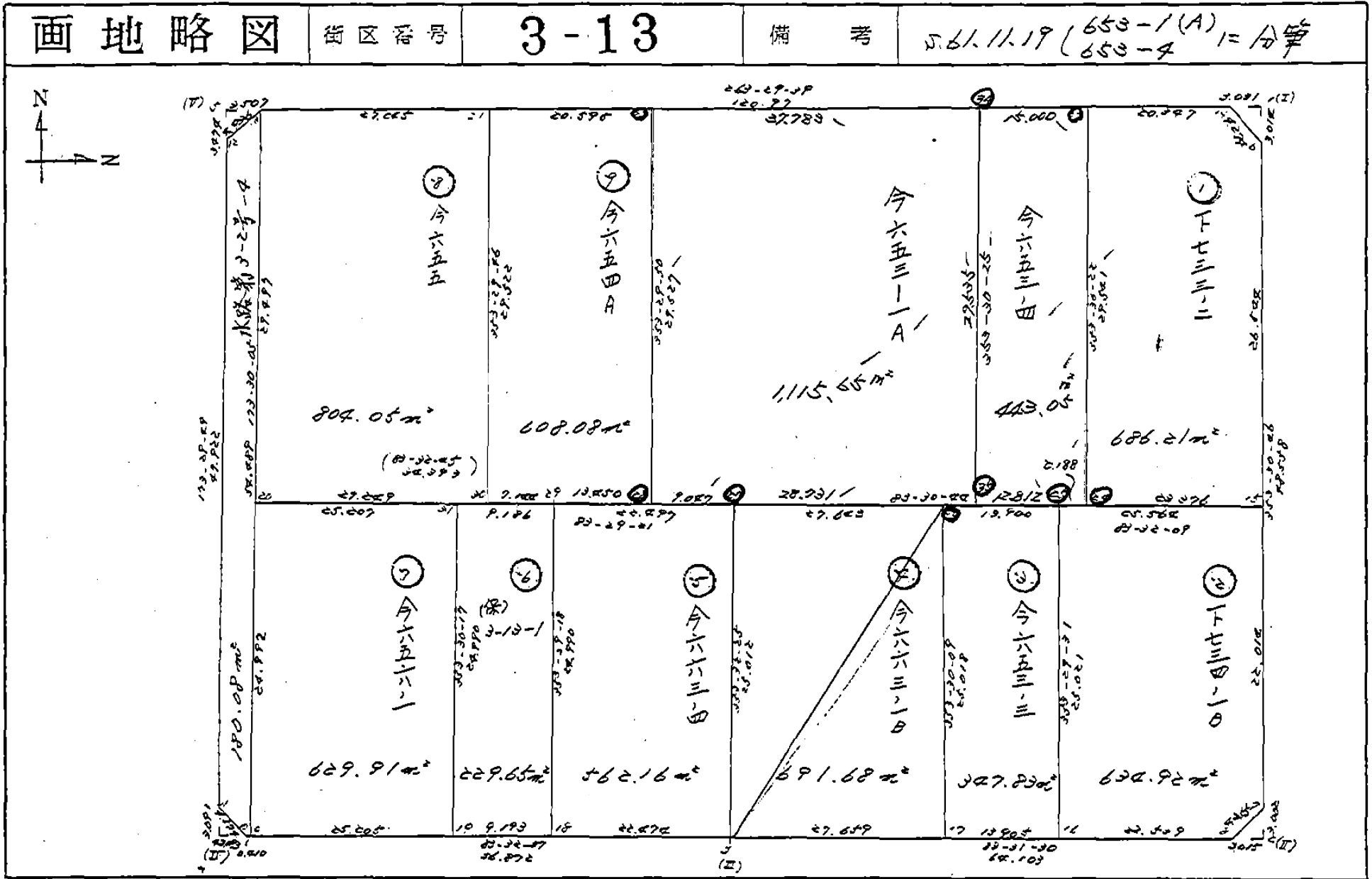
画地略図

街区番号

3-13

備考

5.6.11.19 (653-1(A)) = 1/10等
653-4



記入者

測量者

面積計算書

工区

ウ

ブロック

13

計算者

精算者

備考

今663-1B 今663-6

点	①	②	③	④	⑤	⑥	③ × ⑤		② × ⑥	
	X	X - (定数)	X _{n-1} - X _{n-1}	Y	Y - (定数)	Y _{n-1} - Y _{n-1}	+	-	+	-
27	-151,313,203	-2,203	-26,451	-39,838,871	-17,871	-11,238				
32	-151,311,605	-0,605	23,256	-39,824,819	-3,819	-16,883				
33	-151,306,459	-26,459	26,451	-39,821,988	-0,988	11,238				
3	-151,338,056	-27,056	-23,256	-39,836,057	-15,057	16,883				
							822,871,413	114,948,252	34,971,529	742,894,679
							707,923,161			707,923,161
							× 1/2 = 353,961			
32	-151,311,605	-1,605	-26,379	-39,824,819	-16,819	-10,583				
26	-151,310,080	-0,080	23,332	-39,811,405	-3,405	-16,245				
17	-151,334,937	-24,937	26,379	-39,808,574	-0,574	10,583				
33	-151,336,459	-26,459	-23,372	-39,821,988	-13,988	16,245				
							770,036,417	94,587,006	18,285,315	678,734,726
							675,449,411			675,449,411
							× 1/2 = 337,721			

面積計算書

工区

ウ

ブロック

13

計算者

相算者

備考

今653-1A 今653-4

点	①	②	③	④	⑤	⑥	③ × ⑤		② × ⑥	
	X	X - (定数)	X _{n-1} - X _{n+1}	Y	Y - (定数)	Y _{n-1} - Y _{n+1}	+	-	+	-
22	-15,284.892	-4.892	-33.618	-39,851.204	-41.204	-34,196				
34	-15,280.611	-0.611	25.065	-39,813.664	-3.664	-40.880				
35	-15,309.957	-29.957	32.592	-39,810.324	-0.324	25.207				
27	-15,313.223	-33.223	4.272	-39,838.871	-28.871	37.536				
28	-15,314.229	-34.229	-28.311	-39,847.860	-37.860	12.333				
							2457.05032	225.73488	192.264512	2,423.580164
							223,315652			2,23,315652
		/	○		○	$\times \frac{1}{2} =$	1115.654			
34	-15,280.611	-2.611	-31.045	-39,813.664	-18.664	-11.563				
23	-15,278.912	-0.912	27.652	-39,798.761	-3.761	-18.244				
24	-15,308.263	-30.263	27.597	-39,795.420	-0.420	-1.167				
25	-15,308.509	-30.509	1.694	-39,797.594	-2.594	14.904				
35	-15,309.957	-31.957	-27.898	-39,810.324	-15.324	16.070				
							1006.932832	120.824148	82.146442	968.255126
							886.108684			886.108684
						$\times \frac{1}{2} =$	443.054			

