

## 32 ブロック



街

区略図

工区

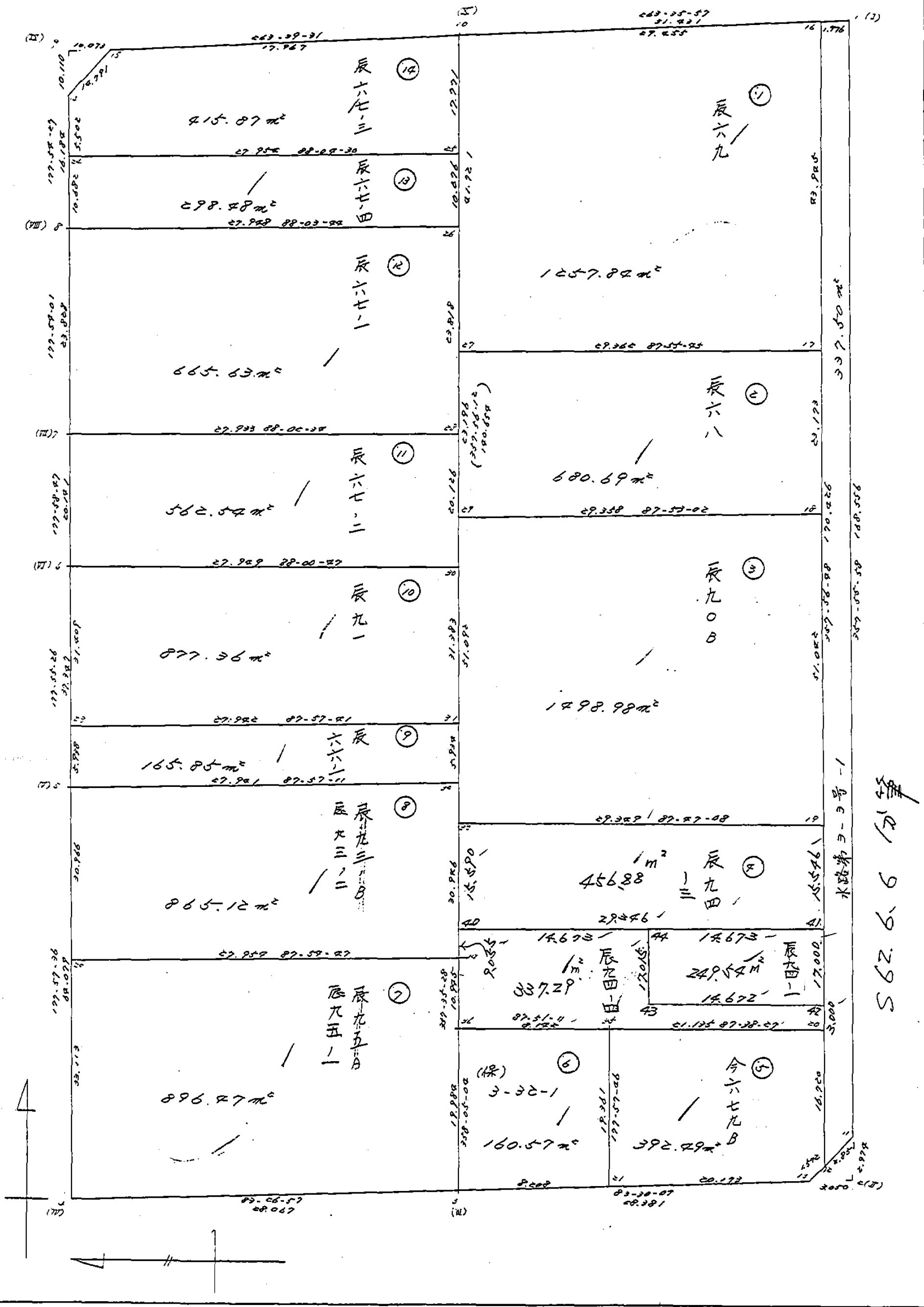
3

ブロック

32


記入者

点検者



水路第3-3号

562.6.6

面積計算書		工区	3	ブロック	32	計算者		精算者	備考	(全体)
点	①	②	③	④	② × ③	① × ④				
	X	$X_{n-1} - X_{n+1}$	Y	$Y_{n-1} - Y_{n+1}$						
3-32-1	-151142.891	164.942	-40195.240	-37.315	-6629883.276080	5639896.977665				
3-32-11	-151311.337	170.537	-40189.160	-4.142	-6853738.778920	626731.557854				
3-32-12	-151313.428	3.316	-40191.098	2.922	-133309.852956	-442243.756015				
3-32-13	-151314.653	4.438	-40192.082	29.184	-178372.463022	-4415966.859417				
3-32-3	-151317.866	6.414	-40220.282	56.083	-257976.910776	-8486405.274237				
3-32-4	-151321.068	-60.836	-40248.166	30.165	2448537.426776	-4564600.016220				
3-32-5	-151257.030	-101.360	-40250.447	3.634	4079785.307920	-549668.047020				
3-32-6	-151219.708	-57.450	-40251.800	2.063	2312465.910000	-311966.257604				
3-32-7	-151199.580	-43.940	-40252.510	1.583	1768695.289400	-239348.935140				
3-32-8	-151175.768	-39.985	-40253.383	1.464	1609531.519255	-221321.324352				
3-32-14	-151159.595	-27.389	-40253.974	-9.051	1102516.093886	1368145.494345				
3-32-15	-151148.379	-13.200	-40244.332	-27.499	531225.182400	4156429.274121				
3-32-10	-151146.395	-5.488	-40226.475	-49.092	220762.894800	7420078.823340				
TOTAL					20238.342683	-20238.342682				

メソキ

10119.171341



# 面積計算書

点	①	②	③	④	② × ③	① × ④
	X	$X_{n-1} - X_{n+1}$	Y	$Y_{n-1} - Y_{n+1}$		
3-32-16	-151143.111	40.633	-40197.204	-30.845	-1633332.990132	4662009.258795
3-32-17	-151187.028	44.978	-40195.630	27.769	-1807919.046140	-4198312.580532
3-32-27	-151188.089	-40.633	-40224.973	30.845	1634461.327909	-4663396.605205
3-32-10	-151146.395	-44.978	-40226.475	-27.769	1809306.392550	4197184.242755
TOTAL					2515.684187	-2515.684187
				メソキ	1257.842093	

工  
区

3

ブ  
ロ  
ック

32

計  
算  
者

精  
算  
者

備  
考

辰己 69

# 面積計算書

点	①	②	③	④	② × ③	① × ④
	X	$X_{n-1} - X_{n+1}$	Y	$Y_{n-1} - Y_{n+1}$		
3-32-17	-151187.028	22.097	-40195.630	-30.173	-888202.836110	4561766.195844
3-32-18	-151210.186	24.242	-40194.800	28.508	-974402.341600	-4310699.982488
3-32-29	-151211.270	-22.097	-40224.138	30.173	888832.777386	-4562497.649710
3-32-27	-151188.089	-24.242	-40224.973	-28.508	975133.795466	4310070.041212
TOTAL					1361.395142	-1361.395142
				メソキ	680.697571	

工区

3

ブロック

32

計算者



精算者

備考

辰己 68





# 面積計算書

点	①	②	③	④	② × ③	① × ④
	X	$X_{n-1} - X_{n+1}$	Y	$Y_{n-1} - Y_{n+1}$		
3-32-19	-151261.195	34.389	-40192.971	-30.601	-1382196.079719	4628743.828195
3-32-20	-151296.718	36.393	-40191.697	19.843	-1462696.428921	-3002180.775274
3-32-35	-151297.588	1.175	-40212.814	29.253	-47250.056450	-4425908.341764
3-32-36	-151297.893	-10.630	-40220.950	8.596	427548.698500	-1300556.688228
3-32-34	-151286.958	-35.564	-40221.410	1.348	1430434.225240	-203934.819384
3-32-33	-151262.329	-25.763	-40222.298	-28.439	1036247.063374	4301749.374431
TOTAL					2087.422024	-2087.422024
				メジャキ	1043.711012	

工区

3

ブロック

32

計算者

〃

精算者

備考

辰己 94-1













# 面積計算書

点	①	②	③	④	② × ③	① × ④
	X	$X_{n-1} - X_{n+1}$	Y	$Y_{n-1} - Y_{n+1}$		
3-32-28	-151198.626	19.159	-40224.593	-28.642	-770662.977287	4330631.045892
3-32-30	-151218.739	21.082	-40223.868	27.207	-847999.585176	-4114208.231973
3-32-6	-151219.708	-19.159	-40251.800	28.642	771184.236200	-4331234.876536
3-32-7	-151199.580	-21.082	-40252.510	-27.207	848603.415820	4113686.973060
TOTAL					1125.089557	-1125.089557
				メジャキ	562.544778	

工  
区

3

ブ  
ロ  
ック

32

計  
算  
者

精  
算  
者

備  
考

辰 己 67-2









符番	地 番	隅 切	地 積	摘 要
	水路第 3-3 号-1		337 50	
1	辰 己 69		1257 84	
2	“ 68		680 69	
3	“ 90B		1498 98	
4	“ 94-1		1043 71	
5	今 村 679B		392 49	
6	保 3-32-1		160 57	
7	辰 己 95A		896 47	
8	“ 93B		865 12	
9	“ 66-1		165 85	
10	“ 91		877 36	
11	“ 67-2		562 54	
12	“ 67-1		665 63	
13	“ 67-4		298 48	
14	“ 67-3		415 87	
		計	10119 10	
	全 体		10119 17	

計算者



点検者



(P. 1)

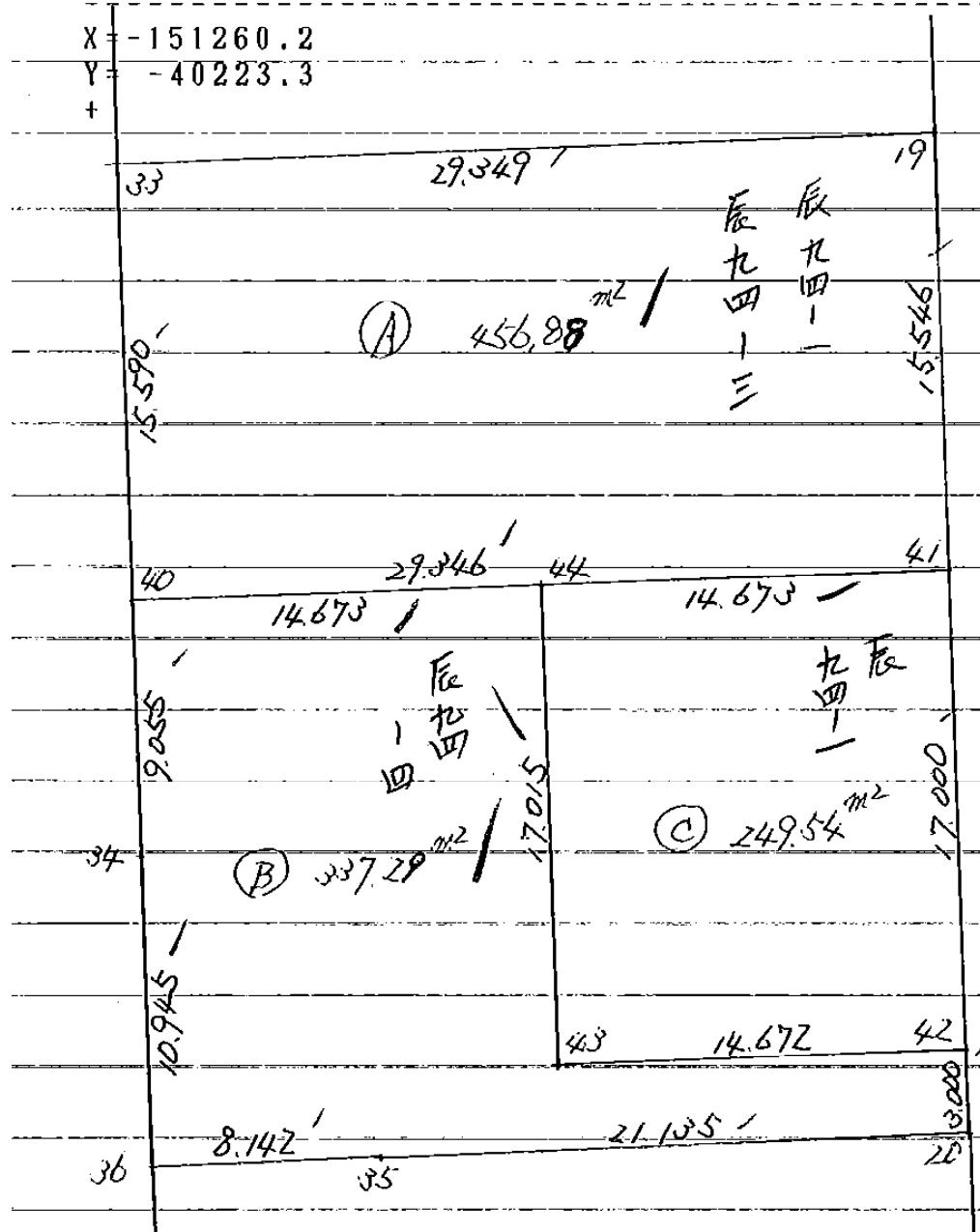
縮尺 = 1 / 300

回転角 = 0

現場(50)イナク

X = -151260.2  
Y = -40223.3  
+

X = -151260.2  
Y = -40130.9  
+



## 面積計算書

地番; 94-1

測点	X	X (Y-Y)	Y	Y (X-X)
3-32-33	-151262.329	-4301749.374431	-40222.298	-1036247.063374
3-32-19	-151261.195	-4628743.828195	-40192.971	1382196.079719
3-32-20	-151296.718	3002180.775274	-40191.697	1462696.428921
3-32-35	-151297.588	4425908.341764	-40212.814	47250.056450
+ 3-32-36	-151297.893	1300556.688228	-40220.950	-427548.698500
3-32-34	-151286.958	203934.819384	-40221.410	-1430434.225240
合計		2087.422024		-2087.422024
面積				1043.711012
坪数				315.722581

## 座標差による方向角及び辺長計算書

地番; 94-1

測点	X	Y	DX	DY	距離	方向角	キョウ角
3-32-33	-151262.329	-40222.298	1.134	29.327	29.349	87-47-08	269-51-02
3-32-19	-151261.195	-40192.971	-35.523	1.274	35.546	177-56-46	270-09-38
3-32-20	-151296.718	-40191.697	-0.870	-21.117	21.135	267-38-27	269-41-41
3-32-35	-151297.588	-40212.814	-0.305	-8.136	8.142	267-51-11	180-12-44
3-32-36	-151297.893	-40220.950	10.935	-0.460	10.945	357-35-28	269-44-17
3-32-34	-151286.958	-40221.410	24.629	-0.888	24.645	357-56-06	180-20-38
合計					129.762		1440-00-00

面積計算書 地番; 793 94-1A

測点	X	X (Y-Y)	Y	Y (X-X)
3-32-33	-151262.329	-4351060.893685	-40222.298	-672275.488772
3-32-19	-151261.195	-4520289.551380	-40192.971	578859.168342
3-32-41	-151276.731	4351475.167215	-40192.414	671776.007596
3-32-40	-151277.909	4520789.032556	-40221.736	-579273.441872
合計		913.754706		-913.754706
面積				456.877353
坪数				138.205399

≒ 456.88 とする

座標差による方向角及び辺長計算書

地番; 793 94-1A

測点	X	Y	DX	DY	距離	方向角	キョウ角
3-32-33	-151262.329	-40222.298	1.134	29.327	29.349	87-47-08	269-51-05
3-32-19	-151261.195	-40192.971	-15.536	0.557	15.546	177-56-48	270-09-40
3-32-41	-151276.731	-40192.414	-1.178	-29.322	29.346	267-41-58	269-45-10
3-32-40	-151277.909	-40221.736	15.580	-0.562	15.590	357-56-03	270-14-05
合計					89.831		1080-00-00

面積計算書 地番: 94-1B

測点	X	X (Y-Y)	Y	Y (X-X)
3-32-40	-151277.909	-2168568.825515	-40221.736	-387657.091568
3-32-44	-151277.320	-2310155.953720	-40207.075	659999.136125
3-32-43	-151294.324	-2310264.327480	-40206.465	659386.026000
3-32-42	-151293.720	-2234305.656960	-40191.805	96219.181170
+ 3-32-20	-151296.718	3178592.748462	-40191.697	155461.483996
3-32-35	-151297.588	4425908.341764	-40212.814	47250.056450
3-32-36	-151297.893	1300556.688228	-40220.950	-427548.698500
3-32-34	-151286.958	118911.548988	-40221.410	-803784.657440
合計		674.563767		-674.563767
面積				337.2818835
坪数				102.027769

手書き: 337.2818835

座標差による方向角及び辺長計算書 地番: 94-1B

測点	X	Y	DX	DY	距離	方向角	キョウ角
3-32-40	-151277.909	-40221.736	0.589	14.661	14.673	87-41-58	269-45-46
3-32-44	-151277.320	-40207.075	-17.004	0.610	17.015	177-56-44	270-14-46
3-32-43	-151294.324	-40206.465	0.604	14.660	14.672	87-38-27	89-41-43
3-32-42	-151293.720	-40191.805	-2.998	0.108	3.000	177-56-13	270-17-46
3-32-20	-151296.718	-40191.697	-0.870	-21.117	21.135	267-38-27	269-42-14
3-32-35	-151297.588	-40212.814	-0.305	-8.136	8.142	267-51-11	180-12-44
3-32-36	-151297.893	-40220.950	10.935	-0.460	10.945	357-35-28	269-44-17
3-32-34	-151286.958	-40221.410	9.049	-0.326	9.055	357-56-12	180-20-44
合計					98.637		1800-00-00



## 面積計算書

地番:タリミ 94-1C

測点	X	X (Y-Y)	Y	Y (X-X)
3-32-44	-151277.320	-2125597.623320	-40207.075	-707363.070475
3-32-41	-151276.731	-2309995.682370	-40192.414	659155.589600
3-32-42	-151293.720	2125828.059720	-40191.805	707094.425365
3-32-43	-151294.324	2310264.327480	-40206.465	-659386.026000
合計		499.081510		-499.081510
面積				249.540755
坪数				75.486078

## 座標差による方向角及び辺長計算書

地番:タリミ 94-1C

測点	X	Y	DX	DY	距離	方向角	キョウ角
3-32-44	-151277.320	-40207.075	0.589	14.661	14.673	87-41-58	269-45-14
3-32-41	-151276.731	-40192.414	-16.989	0.609	17.000	177-56-49	270-14-51
3-32-42	-151293.720	-40191.805	-0.604	-14.660	14.672	267-38-27	269-41-38
3-32-43	-151294.324	-40206.465	17.004	-0.610	17.015	357-56-44	270-18-17
合計					63.360		1080-00-00