

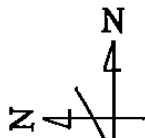
2 4 ブ ロ ッ ク

# 画地略图

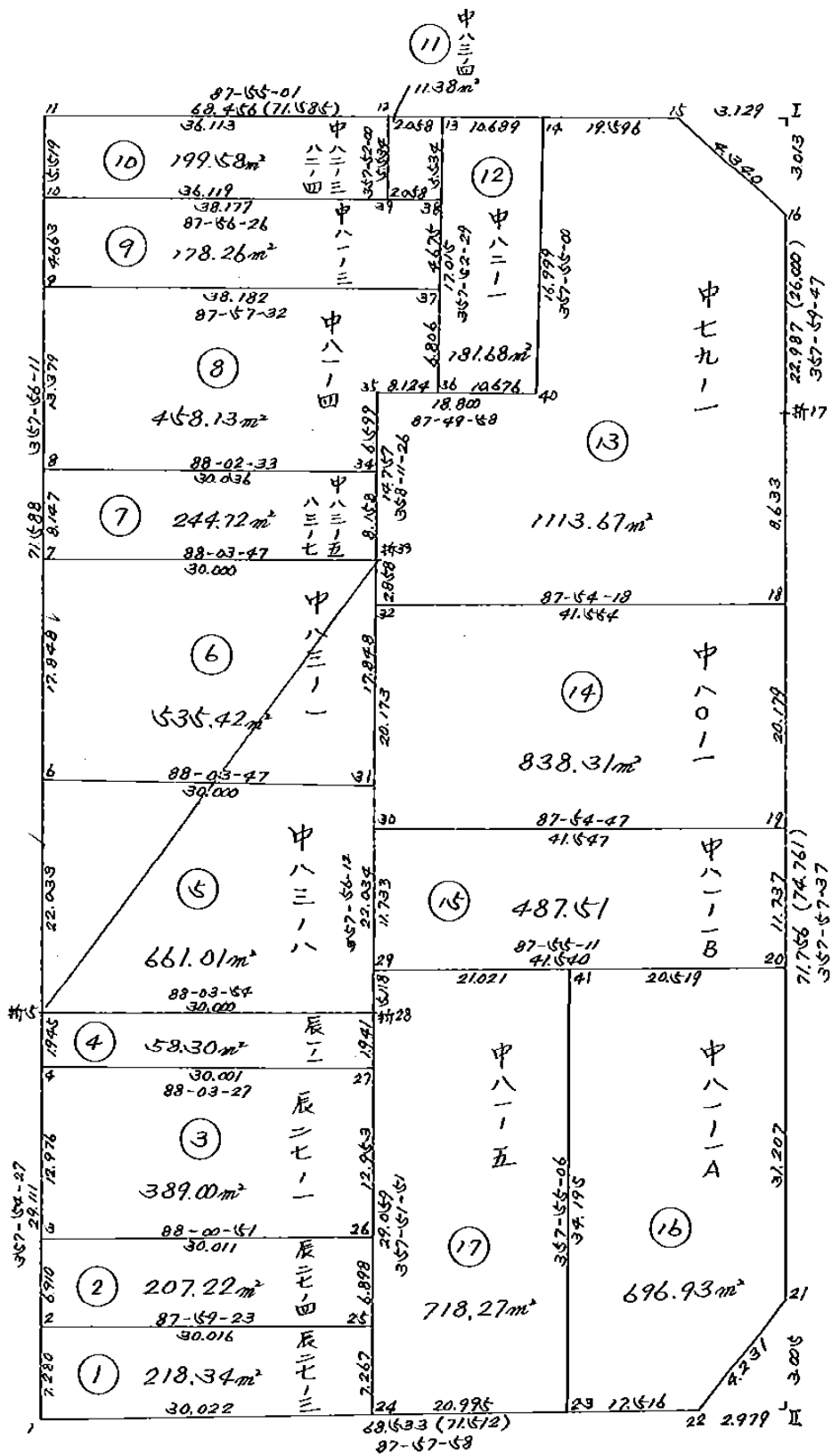
街区番号

2-24

備考



31.707



点検者 記入者

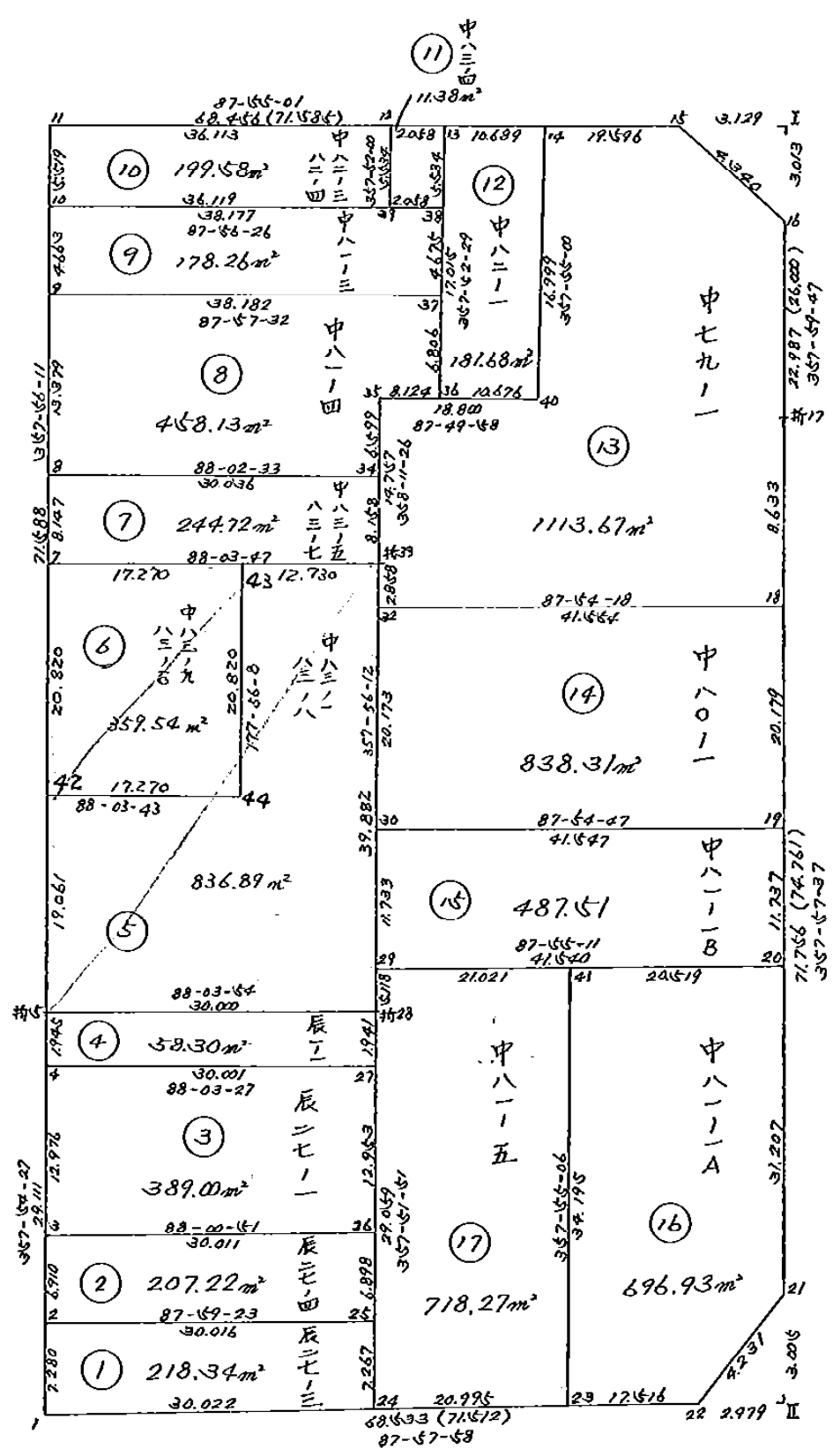
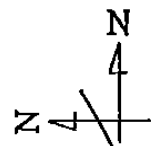
分筆 60.2.27  
 変更 60.3.5

考  
 備

2-24

街区番号

画地略図



点検者  
 記入者





面積計算書 地番;カ 83-1

測点	X	X (Y-Y)	Y	Y (X-X)
2-24-50	-150575.214	4555803.674784	-40243.485	-263836.287660
2-24-49	-150576.227	4473619.704170	-40273.468	345626.902376
2-24-5	-150583.796	-4556063.331776	-40273.195	264031.066420
2-24-28	-150582.783	-4473814.482930	-40243.212	-345367.245384
合計		-454.435752		454.435752
面積				227.217876
坪数				68.733407

座標差による方向角及び辺長計算書

地番;カ 83-1

測点	X	Y	DX	DY	距離	方向角	キョウ角
2-24-50	-150575.214	-40243.485	-1.013	-29.983	30.000	268-03-54	90-07-50
2-24-49	-150576.227	-40273.468	-7.569	0.273	7.574	177-56-04	89-52-10
2-24-5	-150583.796	-40273.195	1.013	29.983	30.000	88-03-54	90-07-50
2-24-28	-150582.783	-40243.212	7.569	-0.273	7.574	357-56-04	89-52-10
合計					75.148		360-00-00

面積計算書 地番;カ 83-8

測点	X	X (Y-Y)	Y	Y (X-X)
2-24-47	-150546.092	1817241.876532	-40257.272	746571.109240
2-24-44	-150564.163	2500720.183267	-40256.621	750987.264755
2-24-42	-150564.747	2536564.292709	-40273.881	485864.100384
2-24-49	-150576.227	-4576914.995892	-40273.468	421542.389556
2-24-50	-150575.214	-4354334.038452	-40243.485	-1231812.832365
2-24-48	-150545.618	2075572.435366	-40244.550	-1172001.785100
合計		-1150.246470		1150.246470
面積				575.123235
坪数				173.974778

座標差による方向角及び辺長計算書

地番;カ 83-8

測点	X	Y	DX	DY	距離	方向角	キョウ角
2-24-47	-150546.092	-40257.272	-18.071	0.651	18.083	177-56-13	90-04-15
2-24-44	-150564.163	-40256.621	-0.584	-17.260	17.270	268-03-44	270-07-31
2-24-42	-150564.747	-40273.881	-11.480	0.413	11.487	177-56-23	89-52-39
2-24-49	-150576.227	-40273.468	1.013	29.983	30.000	88-03-54	90-07-31
2-24-50	-150575.214	-40243.485	29.596	-1.065	29.615	357-56-21	89-52-27
2-24-48	-150545.618	-40244.550	-0.474	-12.722	12.731	267-51-58	89-55-37
合計					119.186		720-00-00

面積計算書 地番;ナカ 83-11

測点	X	X (Y-Y)	Y	Y (X-X)
2-24-54	-150544.112	1904533.560912	-40257.344	97060.456384
2-24-47	-150546.092	-1926086.701048	-40257.272	60627.451632
2-24-48	-150545.618	-1904552.613318	-40244.550	-97029.610050
2-24-55	-150543.681	1926055.854714	-40244.621	-60608.399226
合計		-49.898740		49.898740
面積				24.949370 $\approx$ 24.95 $m^2$
坪数				7.547184

座標差による方向角及び辺長計算書

地番;ナカ 83-11

測点	X	Y	DX	DY	距離	方向角	キョウ角
2-24-54	-150544.112	-40257.344	-1.980	0.072	1.981	177-55-03	89-51-28
2-24-47	-150546.092	-40257.272	0.474	12.722	12.731	87-51-58	89-56-55
2-24-48	-150545.618	-40244.550	1.937	-0.071	1.938	357-54-03	90-02-05
2-24-55	-150543.681	-40244.621	-0.431	-12.723	12.730	268-03-35	90-09-32
合計					29.380		360-00-00



面積計算書 地番;ナカ 83-12

測点	X	X (Y-Y)	Y	Y (X-X)
2-24-43	-150543.357	1911298.460472	-40257.371	47704.984635
2-24-54	-150544.112	-1919437.428000	-40257.344	13043.379456
2-24-55	-150543.681	-1911302.573976	-40244.621	-47689.875885
2-24-33	-150542.927	1919422.319250	-40244.648	-13039.265952
合計		-19.222254		19.222254
面積				9.611127 /
坪数				2.907365

座標差による方向角及び辺長計算書

地番;ナカ 83-12

測点	X	Y	DX	DY	距離	方向角	キョウ角
2-24-43	-150543.357	-40257.371	-0.755	0.027	0.755	177-57-07	89-53-15
2-24-54	-150544.112	-40257.344	0.431	12.723	12.730	88-03-35	90-06-28
2-24-55	-150543.681	-40244.621	0.754	-0.027	0.754	357-56-57	89-53-22
2-24-33	-150542.927	-40244.648	-0.430	-12.723	12.730	268-03-52	90-06-55
合計					26.969		360-00-00

面積計算書 地番;ナカ 83-9

測点	X	X (Y-Y)	Y	Y (X-X)
2-24-7	-150543.941	2406745.984767	-40274.631	740972.661138
24-42-1	-150561.777	-2623237.840671	-40273.988	695451.224784
2-24-52	-150561.209	-2407022.048283	-40257.208	-740652.112784
2-24-45	-150543.379	2622917.292317	-40258.001	-695175.161268
合計		-596.611870		596.611870
面積				298.305935 $\approx 298.31 m^2$
坪数				90.237545

座標差による方向角及び辺長計算書

地番;ナカ 83-9

測点	X	Y	DX	DY	距離	方向角	キョウ角
2-24-7	-150543.941	-40274.631	-17.836	0.643	17.848	177-56-07	89-52-15
24-42-1	-150561.777	-40273.988	0.568	16.780	16.790	88-03-41	90-07-34
2-24-52	-150561.209	-40257.208	17.830	-0.793	17.848	357-27-12	89-23-31
2-24-45	-150543.379	-40258.001	-0.562	-16.630	16.639	268-03-52	90-36-40
合計					69.125		360-00-00

面積計算書 地番;ナカ 83-10

測点	X	X (Y-Y)	Y	Y (X-X)
24-42-1	-150561.777	2510316.507921	-40273.988	142489.369544
2-24-42	-150564.747	-2546351.001264	-40273.881	96697.588281
2-24-53	-150564.178	-2510356.539794	-40257.076	-142429.534888
2-24-52	-150561.209	2546291.166608	-40257.208	-96657.556408
合計		-99.866529		99.866529
面積				49.9332645
坪数				15.104812

座標差による方向角及び辺長計算書

地番;ナカ 83-10

測点	X	Y	DX	DY	距離	方向角	キョウ角
24-42-1	-150561.777	-40273.988	-2.970	0.107	2.972	177-56-12	89-52-31
2-24-42	-150564.747	-40273.881	0.569	16.805	16.815	88-03-39	90-07-27
2-24-53	-150564.178	-40257.076	2.969	-0.132	2.972	357-27-16	89-23-37
2-24-52	-150561.209	-40257.208	-0.568	-16.780	16.790	268-03-41	90-36-25
合計					39.549		360-00-00

面積計算書 地番;ナカ 83-14

測点	X	X (Y-Y)	Y	Y (X-X)
2-24-45	-150543.379	76476.036532	-40258.001	110991.308757
2-24-51	-150546.114	-109748.117106	-40257.879	109219.625727
2-24-47	-150546.092	-76477.414736	-40257.272	-110989.298904
2-24-43	-150543.357	109746.107253	-40257.371	-109218.247523
合計		-3.388057		3.388057
面積				1.6940285
坪数				0.512443

座標差による方向角及び辺長計算書

地番;ナカ 83-14

測点	X	Y	DX	DY	距離	方向角	キヨウ角
2-24-45	-150543.379	-40258.001	-2.735	0.122	2.738	177-26-45	89-26-45
2-24-51	-150546.114	-40257.879	0.022	0.607	0.607	87-55-27	90-28-42
2-24-47	-150546.092	-40257.272	2.735	-0.099	2.737	357-55-37	90-00-10
2-24-43	-150543.357	-40257.371	-0.022	-0.630	0.630	268-00-00	90-04-23
合計					6.712		360-00-00

面積計算書 地番;ナカ 83-13

測点	X	X (Y-Y)	Y	Y (X-X)
2-24-47	-150546.092	189386.983736	-40257.272	-726603.502328
2-24-51	-150546.114	-29507.038344	-40257.879	728103.999594
2-24-53	-150564.178	-189409.735924	-40257.076	726599.964724
2-24-44	-150564.163	29510.575948	-40256.621	-728081.247406
合計		-19.214584		19.214584
面積				9.607292 $\approx$ 9.61 $m^2$
坪数				2.906205

座標差による方向角及び辺長計算書 地番;ナカ 83-13

測点	X	Y	DX	DY	距離	方向角	キョウ角
2-24-47	-150546.092	-40257.272	-0.022	-0.607	0.607	267-55-27	89-59-14
2-24-51	-150546.114	-40257.879	-18.064	0.803	18.082	177-27-17	89-31-50
2-24-53	-150564.178	-40257.076	0.015	0.455	0.455	88-06-43	90-39-26
2-24-44	-150564.163	-40256.621	18.071	-0.651	18.083	357-56-13	89-49-30
合計					37.227		360-00-00























































