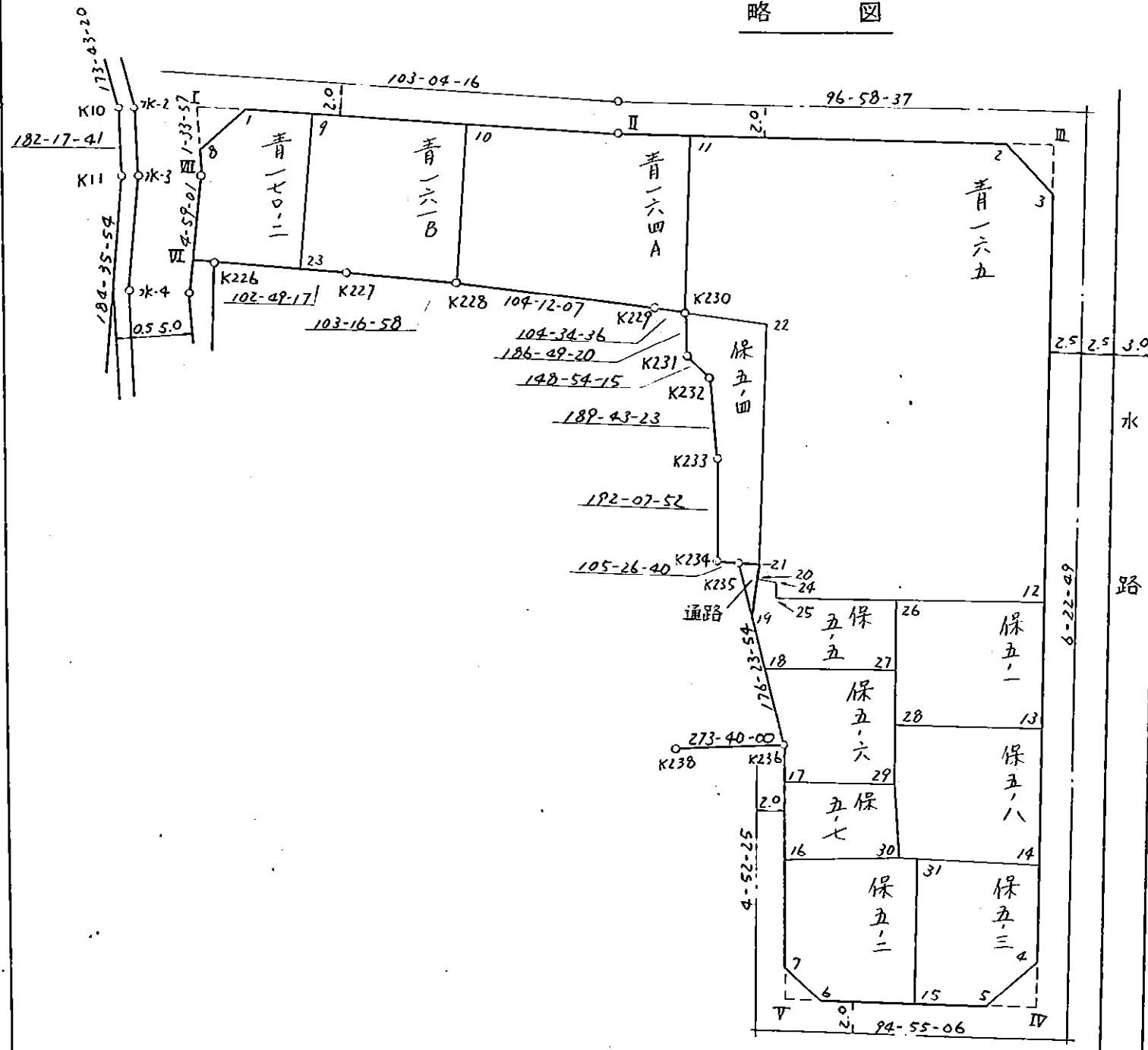
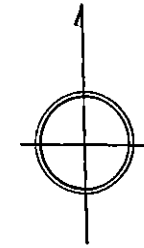


略 図



街区番号 (5)

街区面積 $3,964.99 \text{ m}^2$



地番	仮換地 m^2	換地 m^2	摘要
青 170-2	172.05	171.39	- 2.66
" 161B	320.88	320.53	- 0.35
" 164A	495.84	495.40	- 0.44
" 165	1,356.28	1,355.05	- 1.23
保 5-4	99.18	99.25	① 0.07
" 5-1	311.75	311.72	- 0.03
" 5-8	311.74	311.34	- 0.40
" 5-3	198.02	197.94	- 0.08
" 5-2	198.00	198.21	① 0.21
" 5-7	142.00	142.07	① 0.07
" 5-6	227.33	227.35	① 0.02
" 5-5	132.24	134.65	① 2.41
合計	3,965.31	3,964.90	- 0.41

面積計算書 地番:741 161B

測点	X	X (Y-Y)	Y	Y (X-X)
5-9	-151724.952	-4143304.989216	-37244.121	-253260.022800
5-10	-151730.621	-3265242.963920	-37219.704	675872.604936
K-228	-151743.111	2839720.579254	-37222.601	325921.094356
K-227	-151739.377	3704109.931947	-37238.418	-211886.598420
5-23	-151737.421	865358.511963	-37247.012	-537288.148100
合計		641.070028		-641.070028
面積				320.535014
坪数				96.961841

座標差による方向角及び辺長計算書 地番:741 161B

測点	X	Y	DX	DY	距離	方向角	キョウ角
5-9	-151724.952	-37244.121	-5.669	24.417	25.066	103-04-16	270-01-03
5-10	-151730.621	-37219.704	-12.490	-2.897	12.822	193-03-31	269-59-15
K-228	-151743.111	-37222.601	3.734	-15.817	16.252	283-16-58	270-13-27
K-227	-151739.377	-37238.418	1.956	-8.594	8.814	282-49-20	179-32-22
5-23	-151737.421	-37247.012	12.469	2.891	12.800	13-03-13	270-13-53
合計					75.754		1260-00-00

面積計算書 地番: P11 164A

測点	X	X (Y-Y)	Y	Y (X-X)
5-10	-151730.621	-2451208.182255	-37219.704	-350311.854048
502	-151733.699	-5220549.647794	-37206.446	210811.723036
5-11	-151736.287	-2915309.282131	-37185.298	683986.371412
K-230	-151752.093	973489.676595	-37187.233	544458.278353
K-229	-151750.928	5367126.821504	-37191.713	-334055.966166
K-228	-151743.111	4247441.420001	-37222.601	-755879.358507
合計		990.805920		-990.805920
面積				495.402960
坪数				149.859395

座標差による方向角及び辺長計算書 地番: P11 164A

測点	X	Y	DX	DY	距離	方向角	キョウ角
5-10	-151730.621	-37219.704	-3.078	13.258	13.611	103-04-13	270-00-42
502	-151733.699	-37206.446	-2.588	21.148	21.306	96-58-37	173-54-24
5-11	-151736.287	-37185.298	-15.806	-1.935	15.924	186-58-46	270-00-09
K-230	-151752.093	-37187.233	1.165	-4.480	4.629	284-34-36	277-35-50
K-229	-151750.928	-37191.713	7.817	-30.888	31.862	284-12-07	179-37-31
K-228	-151743.111	-37222.601	12.490	2.897	12.822	13-03-31	268-51-24
合計					100.154		1440-00-00

面積計算書 地番;P11 165

測点	X	X (Y-Y)	Y	Y (X-X)
5-11	-151736.287	-5155847.295973	-37185.298	-441947.266730
5- 2	-151740.208	-5263716.075312	-37153.254	269992.696818
5- 3	-151743.554	257964.041800	-37150.609	1567755.699800
5-12	-151782.408	5314812.798528	-37154.954	1316697.259852
5-25	-151778.992	4676614.301504	-37185.625	-170458.905000
5-24	-151777.824	186838.501344	-37185.766	-59943.454792
5-20	-151777.380	49327.648500	-37186.856	-86385.066488
5-21	-151775.501	-1018110.060708	-37186.091	-872608.811406
5-22	-151753.914	173302.969788	-37180.148	-870312.904384
K-230	-151752.093	781523.278950	-37187.233	-655499.356091
合計		2710.108421		-2710.108421
面積				1355.0542105
坪数				409.903898

座標差による方向角及び辺長計算書

地番;P11 165

測点	X	Y	DX	DY	距離	方向角	キョウ角
5-11	-151736.287	-37185.298	-3.921	32.044	32.283	96-58-34	269-59-48
5- 2	-151740.208	-37153.254	-3.346	2.645	4.265	141-40-26	224-41-52
5- 3	-151743.554	-37150.609	-38.854	-4.345	39.096	186-22-51	224-42-25
5-12	-151782.408	-37154.954	3.416	-30.671	30.861	276-21-19	269-58-28
5-25	-151778.992	-37185.625	1.168	-0.141	1.176	353-07-00	256-45-41
5-24	-151777.824	-37185.766	0.444	-1.090	1.177	292-09-47	119-02-47
5-20	-151777.380	-37186.856	1.879	0.765	2.029	22-09-10	269-59-23
5-21	-151775.501	-37186.091	21.587	5.943	22.390	15-23-33	173-14-23
5-22	-151753.914	-37180.148	1.821	-7.085	7.315	284-24-51	89-01-18
K-230	-151752.093	-37187.233	15.806	1.935	15.924	6-58-46	262-33-55
合計					156.516		2160-00-00

面積計算書 地番:741 170-2

測点	X	X (Y-Y)	Y	Y (X-X)
5- 1	-151722.266	-2210745.137886	-37255.688	13598.326120
5- 9	-151724.952	-1316365.683552	-37244.121	564434.653755
5-23	-151737.421	2321127.329037	-37247.012	359284.677752
506	-151734.598	1782426.322706	-37259.418	-386827.277676
507	-151727.039	-110153.830314	-37258.759	-372997.436349
5- 8	-151724.587	465946.206677	-37258.692	-177835.736916
合計		342.793314		-342.793314
面積				171.396657
坪数				51.847488

座標差による方向角及び辺長計算書 地番:741 170-2

測点	X	Y	DX	DY	距離	方向角	キョウ角
5- 1	-151722.266	-37255.688	-2.686	11.567	11.875	103-04-23	230-45-51
5- 9	-151724.952	-37244.121	-12.469	-2.891	12.800	193-03-13	269-58-50
5-23	-151737.421	-37247.012	2.823	-12.406	12.723	282-49-10	269-45-57
506	-151734.598	-37259.418	7.559	0.659	7.588	4-58-57	262-09-47
507	-151727.039	-37258.759	2.452	0.067	2.453	1-33-55	176-34-58
5- 8	-151724.587	-37258.692	2.321	3.004	3.796	52-18-32	230-44-37
合計					51.235		1440-00-00

面積計算書 地番: 5-1

測点	X	X (Y-Y)	Y	Y (X-X)
5-26	-151780.554	-2842242.654204	-37171.599	-618498.235761
5-12	-151782.408	-2212532.161416	-37154.954	755768.919314
5-13	-151800.895	2842623.559770	-37157.022	618255.689058
5-28	-151799.047	2212774.708119	-37173.680	-756149.824880
合計		623.452269		-623.452269
面積				311.7261345
坪数				94.297155

座標差による方向角及び辺長計算書 地番: 5-1

測点	X	Y	DX	DY	距離	方向角	キョウ角
5-26	-151780.554	-37171.599	-1.854	16.645	16.748	96-21-20	269-56-06
5-12	-151782.408	-37154.954	-18.487	-2.068	18.602	186-22-58	270-01-38
5-13	-151800.895	-37157.022	1.848	-16.658	16.760	276-19-49	269-56-51
5-28	-151799.047	-37173.680	18.493	2.081	18.610	6-25-14	270-05-25
合計					70.720		1080-00-00

面積計算書 地番: 5-2

測点	X	X (Y-Y)	Y	Y (X-X)
5-16	-151816.694	-1975590.639022	-37187.716	-409957.381184
5-30	-151817.719	-2149283.447883	-37175.730	45131.336220
5-31	-151817.908	-146200.645404	-37173.559	529128.438806
5-15	-151831.953	2028778.555986	-37174.767	483234.796233
5- 6	-151830.907	2121988.756232	-37186.921	-119370.016410
5- 7	-151828.743	120703.850685	-37188.743	-528563.604259
合計		396.430594		-396.430594
面積				198.215297
坪数				59.960127

座標差による方向角及び辺長計算書

地番: 5-2

測点	X	Y	DX	DY	距離	方向角	キヨウ角
5-16	-151816.694	-37187.716	-1.025	11.986	12.030	94-53-16	270-00-57
5-30	-151817.719	-37175.730	-0.189	2.171	2.179	94-58-32	180-05-16
5-31	-151817.908	-37173.559	-14.045	-1.208	14.097	184-54-57	269-56-25
5-15	-151831.953	-37174.767	1.046	-12.154	12.199	274-55-08	270-00-11
5- 6	-151830.907	-37186.921	2.164	-1.822	2.829	319-54-14	224-59-06
5- 7	-151828.743	-37188.743	12.049	1.027	12.093	4-52-19	224-58-05
合計					55.427		1440-00-00

面積計算書 地番; 5-3

測点	X	X (Y-Y)	Y	Y (X-X)
5-31	-151817.908	-2383692.973508	-37173.559	-475189.604697
5-14	-151819.170	-2013274.013370	-37159.066	456313.330480
5- 4	-151830.188	691434.676152	-37160.298	510693.975414
5- 5	-151832.913	2196870.418197	-37163.620	65593.789300
5-15	-151831.953	1509057.780867	-37174.767	-557807.378835
合計		395.888338		-395.888338
面積				197.944169
坪数				59.878111

座標差による方向角及び辺長計算書 地番; 5-3

測点	X	Y	DX	DY	距離	方向角	キョウ角
5-31	-151817.908	-37173.559	-1.262	14.493	14.548	94-58-36	270-03-39
5-14	-151819.170	-37159.066	-11.018	-1.232	11.087	186-22-49	271-24-13
5- 4	-151830.188	-37160.298	-2.725	-3.322	4.297	230-38-18	224-15-29
5- 5	-151832.913	-37163.620	0.960	-11.147	11.188	274-55-20	224-17-02
5-15	-151831.953	-37174.767	14.045	1.208	14.097	4-54-57	269-59-37
合計					55.217		1260-00-00

面積計算書 地番; 5-4

測点	X	X (Y-Y)	Y	Y (X-X)
K-230	-151752.093	-1122965.488200	-37187.233	-30196.033196
5-22	-151753.914	-173302.969788	-37180.148	870312.904384
5-21	-151775.501	1386772.752637	-37186.091	769938.014155
K-234	-151774.619	148283.802763	-37189.285	-416371.234860
K-233	-151764.305	-514329.229645	-37187.068	-637906.964472
K-232	-151757.465	72843.583200	-37185.896	-356203.697784
K-231	-151754.726	202896.068662	-37187.548	-199771.507856
合計		198.519629		-198.519629
面積				99.2598145
坪数				30.026093

座標差による方向角及び辺長計算書 地番; 5-4

測点	X	Y	DX	DY	距離	方向角	キヨウ角
K-230	-151752.093	-37187.233	-1.821	7.085	7.315	104-24-51	277-35-31
5-22	-151753.914	-37180.148	-21.587	-5.943	22.390	195-23-33	270-58-42
5-21	-151775.501	-37186.091	0.882	-3.194	3.314	285-26-14	270-02-41
K-234	-151774.619	-37189.285	10.314	2.217	10.550	12-07-52	266-41-38
K-233	-151764.305	-37187.068	6.840	1.172	6.940	9-43-23	177-35-31
K-232	-151757.465	-37185.896	2.739	-1.652	3.199	328-54-15	139-10-52
K-231	-151754.726	-37187.548	2.633	0.315	2.652	6-49-20	217-55-05
合計					56.360		1620-00-00

面積計算書 地番; 未 5-5

測点	X	X (Y-Y)	Y	Y (X-X)
5-20	-151777.380	-280029.266100	-37186.856	-52359.093248
5-24	-151777.824	-186838.501344	-37185.766	59943.454792
5-25	-151778.992	-2150252.979664	-37185.625	101516.756250
5-26	-151780.554	-1982102.254686	-37171.599	377403.244647
5-27	-151789.145	2351365.645195	-37172.566	258386.506266
5-18	-151787.505	2283643.012725	-37187.090	-368635.623170
5-19	-151779.232	-35516.340288	-37187.611	-376524.561375
合計		269.315838		-269.315838
面積				134.657919
坪数				40.734020

座標差による方向角及び辺長計算書

地番; 未 5-5

測点	X	Y	DX	DY	距離	方向角	キョウ角
5-20	-151777.380	-37186.856	-0.444	1.090	1.177	112-09-47	269-59-02
5-24	-151777.824	-37185.766	-1.168	0.141	1.176	173-07-00	240-57-13
5-25	-151778.992	-37185.625	-1.562	14.026	14.113	96-21-16	103-14-16
5-26	-151780.554	-37171.599	-8.591	-0.967	8.645	186-25-20	270-04-04
5-27	-151789.145	-37172.566	1.640	-14.524	14.616	276-26-32	270-01-12
5-18	-151787.505	-37187.090	8.273	-0.521	8.289	356-23-47	259-57-15
5-19	-151779.232	-37187.611	1.852	0.755	2.000	22-10-45	205-46-58
合計					50.016		1620-00-00

面積計算書 地番; 木 5-6

測点	X	X (Y-Y)	Y	Y (X-X)
5-18	-151787.505	-2084497.806165	-37187.090	-406529.267880
5-27	-151789.145	-1914971.853320	-37172.566	691223.864770
5-29	-151806.100	2149270.763800	-37174.474	591483.055814
5-17	-151805.056	1795094.787200	-37186.724	223975.638652
K-236	-151800.077	55558.828182	-37186.299	-652656.733749
合計		454.719697		-454.719697
面積				227.3598485
坪数				68.776354

座標差による方向角及び辺長計算書 地番; 木 5-6

測点	X	Y	DX	DY	距離	方向角	キョウ角
5-18	-151787.505	-37187.090	-1.640	14.524	14.616	96-26-32	280-02-33
5-27	-151789.145	-37172.566	-16.955	-1.908	17.062	186-25-14	269-58-42
5-29	-151806.100	-37174.474	1.044	-12.250	12.294	274-52-16	268-27-02
5-17	-151805.056	-37186.724	4.979	0.425	4.997	4-52-44	270-00-28
K-236	-151800.077	-37186.299	12.572	-0.791	12.597	356-23-59	171-31-15
合計					61.566		1260-00-00

面積計算書 地番; 5-7

測点	X	X (Y-Y)	Y	Y (X-X)
5-17	-151805.056	-2010202.551552	-37186.724	-393956.154056
5-29	-151806.100	-1668956.263400	-37174.474	470740.364262
5-30	-151817.719	2010370.234998	-37175.730	393839.683620
5-16	-151816.694	1669072.733836	-37187.716	-470908.047708
合計		284.153882		-284.153882
面積				142.076941
坪数				42.978274

座標差による方向角及び辺長計算書

地番; 5-7

測点	X	Y	DX	DY	距離	方向角	キョウ角
5-17	-151805.056	-37186.724	-1.044	12.250	12.294	94-52-16	269-59-57
5-29	-151806.100	-37174.474	-11.619	-1.256	11.687	186-10-11	271-17-55
5-30	-151817.719	-37175.730	1.025	-11.986	12.030	274-53-16	268-43-05
5-16	-151816.694	-37187.716	11.638	0.992	11.680	4-52-19	269-59-03
合計					47.691		1080-00-00

面積計算書 地番; 5-8

測点	X	X (Y-Y)	Y	Y (X-X)
5-28	-151799.047	-2649196.968244	-37173.680	-193489.004400
5-13	-151800.895	-2218418.279530	-37157.022	747710.753706
5-14	-151819.170	2840233.032360	-37159.066	625164.126384
5-30	-151817.719	2339207.414352	-37175.730	-485886.791100
5-29	-151806.100	-311202.505000	-37174.474	-694121.778528
合計		622.693938		-622.693938
面積				311.346969
坪数				94.182458

座標差による方向角及び辺長計算書 地番; 5-8

測点	X	Y	DX	DY	距離	方向角	キョウ角
5-28	-151799.047	-37173.680	-1.848	16.658	16.760	96-19-49	269-54-26
5-13	-151800.895	-37157.022	-18.275	-2.044	18.389	186-22-55	270-03-06
5-14	-151819.170	-37159.066	1.451	-16.664	16.727	274-58-35	268-35-40
5-30	-151817.719	-37175.730	11.619	1.256	11.687	6-10-11	271-11-36
5-29	-151806.100	-37174.474	7.053	0.794	7.098	6-25-23	180-15-12
合計					70.661		1260-00-00